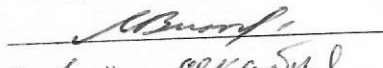


УТВЕРЖДАЮ
Начальник отдела ОЗЛ ФГЛН, ФГПН
Министерства лесного хозяйства
Удмуртской Республики
 В.Г. Митров
« 1 » декабря 2017 г.

Акт
лесопатологического обследования № 975

лесных насаждений Можгинского лесничества

Удмуртской Республики

Способ лесопатологического обследования: 1. Визуальный

2. Инструментальный

Место проведения

Участковое лесничество	Урочище (дача)	Квартал (кварталы)	Выдел (выделы)	Площадь, га
Горнякское		75	26	1,6

Лесопатологическое обследование проведено на общей площади 1,6 га.

2. Инструментальное обследование лесного участка. Аренда «Удмуртлес»

2.1. Фактическая таксационная характеристика лесного насаждения соответствует (не соответствует) (нужное подчеркнуть) таксационному описанию. Причины несоответствия:

Ведомость лесных участков с выявленными несоответствиями таксационным описаниям приведена в приложении 1 к Акту.

2.2. Состояние насаждений: с нарушенной устойчивостью с утраченной устойчивостью

причины повреждения: комплекс причин (неблагоприятные погодные условия, стволовые вредители) В том числе:

Заселено стволовыми вредителями

Вид вредителя	Порода	Встречаемость (% заселённых деревьев)	Степень заселения лесного насаждения (слабая, средняя, сильная)

Отработано стволовыми вредителями

Вид вредителя	Порода	Встречаемость (% заселённых деревьев)
341- усач черный еловый большой.	Е	51

Повреждено огнём

Вид пожара	Порода	Состояние корневых лап		Состояние корневой шейки		Подсушивание луба	
		процент повреждённых огнём корней	процент деревьев в с данным повреждением	ожог корневой шейки по окружности (1/4; 2/4;3/4;более 3/4)	процент деревьев в с данным повреждением	по окружности (1/4; 2/4;3/4;более 3/4)	процент деревьев с данным повреждением

Поражено болезнями

Вид болезни	Порода	Встречаемость (% поражённых деревьев)	Степень поражения лесного насаждения (слабая, средняя, сильная)

2.3. Выборке подлежит 51% деревьев,

в том числе:

ослабленных _____ % (причины назначения) _____

сильно ослабленных _____ % (причины назначения) _____

усыхающих _____ % (причины назначения) _____

свежего сухостоя _____ %,

в том числе: свежего ветровала _____ %

свежего бурелома _____ %

старого сухостоя 51%

в том числе: старого бурелома _____ %

старого ветровала _____ %

аварийных _____ %

2.4. Полнота лесного насаждения после уборки деревьев, подлежащих рубке, составит 0,1

Критическая полнота для данной категории лесных насаждений составляет: Не лимитируется

ЗАКЛЮЧЕНИЕ

С целью предотвращения негативных процессов или снижения ущерба от их воздействия назначено:

Участковое лесничество	Урочище (дача)	Квартал	Выдел	Площадь выдела, га	Вид мероприятия	Площадь мероприятия, га	Порода	Запас на выдел, кбм	Крайние сроки проведения
Горнякское		75	26	1,6	СРВ	1,6	е	67	2017
итого						1,6		67	

Ведомость перечета деревьев назначенных в рубку и абрис лесного участка прилагаются (приложение 2 и 3 к Акту)

Меры по обеспечению возобновления:

Мероприятия, необходимые для предупреждения повреждения или поражения смежных насаждений: своевременное проведение санитарно – оздоровительных мероприятий в соответствии с требованиями действующих НПА.

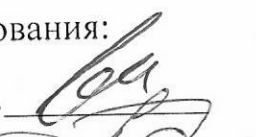
Сведения для расчета степени повреждения:

год образования старого сухостоя; 2015

основная причина повреждения древесины: стволовые вредители.

Дата проведения обследований 20.09.2017.

Исполнители работ по проведению лесопатологического обследования:

Руководитель ГКУ УР «Можгинское лесничество» Иванцов С.А. 

Инженер ОЗЛ ГКУ УР «Можгинское лесничество» Фаизов М.М. 

Лесничий Горнякского участкового лесничества Лужбин А.А. 

Результаты проведения лесопатологических обследований лесных насаждений за сентябрь 2017 г.

ГКУ УР Можгинское

Лесничество (лесопарк)
Урочище (лесная дача)

Удмуртская Республика
Горнякское

Субъект Российской Федерации
Участковое лесничество

1	2	3	4	5	6	7	Таксационная характеристика лесного насаждения								17	18	19	20	21	22	23	24	25	26	27	27	29	30	31	32	33			
							8	9	10	11	12	13	14	15																		16		
153	1	1,5	Лесное название лесов	Категория защитных лесов	Номер лесопатологического выдела	Площадь лесопатологического выдела, га	состав	порода	возраст	средняя высота, м	средний диаметр, см	тип леса	полнота	бонитет	запас, куб. м/га	Число деревьев на проб. шт.	без признаков ослабления	ослабленные	сильно ослабленные	выхваченные	свежий сухой	старый сухой	свежий ветровал	старый ветровал	свежий бурелом	старый бурелом	Признаки повреждения деревьев	Доля поврежденных деревьев, %	Причина ослабления, повреждения	Подлежит рубке, %	Рекомендуемые мероприятия			
							10Е	Е	82	24	24	Екс С2	0	2	0	254	0%	0%	0%	0%	0%	100%	0%	0%	0%	0%	614	100%	#ДЕЛО!	100%	ССР	1,5		
								П									0	0%	0%	0%	0%	0%	0%	0%	0%									
								С									0	0%	0%	0%	0%	0%	0%	0%	0%									
								Б									0	0%	0%	0%	0%	0%	0%	0%	0%									
								Ос									0	0%	0%	0%	0%	0%	0%	0%	0%									
								Лп									0	0%	0%	0%	0%	0%	0%	0%	0%									
																	ИТОГО	254	0%	0%	0%	0%	100%	0%	0%						100%			

Примечание – Показатели, не соответствующие таксационному описанию отмечаются «*»

Исполнители работ по проведению лесопатологических обследований:

Руководитель ГКУ УР "Можгинское лесничество"
Иванцов С.А.
Инженер ОЗЛ ГКУ УР "Можгинское лесничество"
Файзов М.М.

Лесничий Горнякского участкового лесничества
ГКУ УР «Можгинское лесничество»
Лужбин А.А.

20.09.2017

Дата составления документа

Телефон

Ведомость перечета деревьев назначенных в рубку

ВРЕМЕННАЯ ПРОБНАЯ ПЛОЩАДЬ № _____

Субъект Российской Федерации Удмуртская Республика
Лесничество (лесопарк) _____
Участковое лесничество Горнякского
Урочище (лесная дача) _____
Квартал 153 . Выдел 1 . Площадь 1,5

Номер очага вредных организмов _____

Размер пробной площади 1,5 га.

Таксационная характеристика:

тип леса Екс С2 ; состав 10Е ; возраст 82

бонитет 2 ; полнота 0 ;

запас на га 0 ; возобновление _____

Время и причина ослабления лесного насаждения :
неблагоприятные погодные условия, стволовые вредители, 2015 год

Тип очага вредных организмов: эпизодический, хронический (подчеркнуть).

Фаза развития очага вредных организмов: начальная, нарастания численности, собственно
выпшка, кризис (подчеркнуть).

Состояние лесного насаждения, намечаемые мероприятия: ССР

Сплошная рубка санитарная

Исполнители работ по проведению лесопатологических обследований:

Руководитель ГКУ УР "Можгинское лесничество" С.А.Иванцов
Инженер ОЗЛ ГКУ УР "Можгинское лесничество" Фаизов М.М.
Лесничий Горнякского участкового лесничества
ГКУ УР «Можгинского лесничества» _____ Лужбин А.А.

Дата составления документа

20.09.2017 Телефон

ВЕДОМОСТЬ ПЕРЕЧЕТА ДЕРЕВЬЕВ

Порода: Ель

Ступени толщины, см	Количество деревьев по категориям состояния, шт.														Всего деревьев по ступеням толщины			
	I	II	III	IV		V		VI		ветровал, бурелом		аварийные деревья		шт.	в т.ч. подлежат рубке, %			
				НЗ	3	НЗ	3	НЗ	3	НЗ	3	НЗ	3			О	О	
1	2	3	4	5	6	7	8	9	10	11	12	13	14	15	16	17	18	19
8																	0	#ДЕЛ/0!
12																	0	#ДЕЛ/0!
16										44							44	100
20										46							46	100
24										48							48	100
28										37							37	100
32										35							35	100
36										34							34	100
40										10							10	100
44																	0	#ДЕЛ/0!
48																	0	#ДЕЛ/0!
52																	0	#ДЕЛ/0!
56																	0	#ДЕЛ/0!
60																	0	#ДЕЛ/0!
64																	0	#ДЕЛ/0!
68																	0	#ДЕЛ/0!
72																	0	#ДЕЛ/0!
Итого, кол. дер.	0	0	0	0	0	0	0	0	0	254	0	0	0	0	0	0	254	100
Итого, %	0	0	0	0	0	0	0	0	0	100	0	0	0	0	0	0		

Примечание: НЗ - незаселенное, З - заселенное, О - отработанное вредителями.

Порода: ВСЕГО

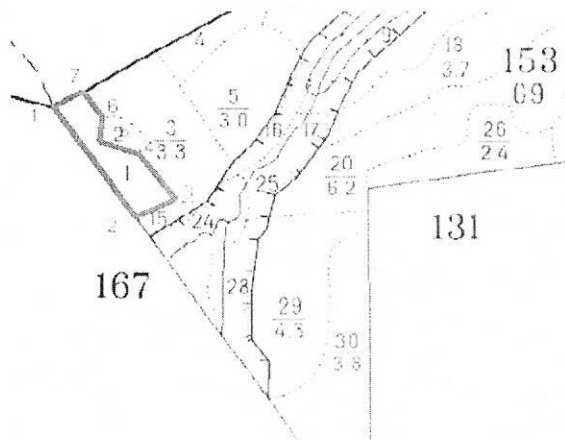
Ступени толщины, см	Количество деревьев по категориям состояния, шт.															Всего деревьев по ступеням толщины		
	I	II	III	IV		V		VI		ветровал, бурелом			аварийные деревья			шт.	в т.ч. подлежат рубке, %	
				НЗ	3	НЗ	3	НЗ	3	О	НЗ	3	О	НЗ	3			О
1	2	3	4	5	6	7	8	9	10	11	12	13	14	15	16	17	18	19
8	0	0	0	0	0	0	0	0	0	0	0	0	0	0	0	0	0	#ДЕЛ/0!
12	0	0	0	0	0	0	0	0	0	0	0	0	0	0	0	0	0	#ДЕЛ/0!
16	0	0	0	0	0	0	0	0	0	44	0	0	0	0	0	0	44	100
20	0	0	0	0	0	0	0	0	0	46	0	0	0	0	0	0	46	100
24	0	0	0	0	0	0	0	0	0	48	0	0	0	0	0	0	48	100
28	0	0	0	0	0	0	0	0	0	37	0	0	0	0	0	0	37	100
32	0	0	0	0	0	0	0	0	0	35	0	0	0	0	0	0	35	100
36	0	0	0	0	0	0	0	0	0	34	0	0	0	0	0	0	34	100
40	0	0	0	0	0	0	0	0	0	10	0	0	0	0	0	0	10	100
44	0	0	0	0	0	0	0	0	0	0	0	0	0	0	0	0	0	#ДЕЛ/0!
48	0	0	0	0	0	0	0	0	0	0	0	0	0	0	0	0	0	#ДЕЛ/0!
52	0	0	0	0	0	0	0	0	0	0	0	0	0	0	0	0	0	#ДЕЛ/0!
56	0	0	0	0	0	0	0	0	0	0	0	0	0	0	0	0	0	#ДЕЛ/0!
60	0	0	0	0	0	0	0	0	0	0	0	0	0	0	0	0	0	#ДЕЛ/0!
64	0	0	0	0	0	0	0	0	0	0	0	0	0	0	0	0	0	#ДЕЛ/0!
68	0	0	0	0	0	0	0	0	0	0	0	0	0	0	0	0	0	#ДЕЛ/0!
72	0	0	0	0	0	0	0	0	0	0	0	0	0	0	0	0	0	#ДЕЛ/0!
Итого, кол. дер.	0	0	0	0	0	0	0	0	0	254	0	0	0	0	0	0	254	100
Итого, %	0	0	0	0	0	0	0	0	0	100	0	0	0	0	0	0		

Примечание: НЗ - незаселенное, 3 - заселенное, О - отработанное вредителями.

Абрис участка

ГКУ УР Можгинского лесничества, Горнякского уч. лесничества, кв.153 выд.1 пл.1,5 га

М 1:10000



№ выдела	Ленты (круговые площадки) пересчета				
	№ ленты (площадки)	длина, м	ширина, м	радиус, м	площадь, га

Номера точек	Координаты	Румбы линий	Длина, м	Номера точек	Координаты	Румбы линий	Длина, м
1	56.23.962 052.33.007	ест.гр.(по ле	190				
2	56.23.836 052.33.120	св-65	60				
3	56.23.849 052.33.212	сз-37	80				
4	56.23.911 052.33.143	сз-72	50				
5	56.23.917 052.33.092	св-05	40				
6	56.23.945 052.33.096	сз-36	40				
7	56.23.981 052.33.069	ест.гр.(по ле	40				

Исполнитель работ по проведению лесопатологических обследований:

Руководитель ГКУ УР "Можгинское лесничество" *Иванов* А.А. Иванов
 Инженер ОЗЛ ГКУ УР "Можгинское лесничество" *Файзов* М.М. Файзов М.М.
 Лесничий Горнякского участкового лесничества *Лужбин* А.А. Лужбин А.А.
 ГКУ УР «Можгинского лесничества»
 Дата составления документа 20.09.2017 Телефон