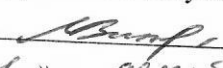


УТВЕРЖДАЮ
Начальник отдела ОЗЛ ФГЛН, ФГПН
Министерства лесного хозяйства
Удмуртской Республики
 В.Г. Митров
« 1 » декабря 2017 г.

Акт
лесопатологического обследования № 974
лесных насаждений Можгинского лесничества
Удмуртской Республики

Способ лесопатологического обследования: 1. Визуальный
2. Инструментальный

Место проведения

Участковое лесничество	Урочище (дача)	Квартал (кварталы)	Выдел (выделы)	Площадь, га
Горнякское		153	1	1,5

Лесопатологическое обследование проведено на общей площади 1,5 га.

2. Инструментальное обследование лесного участка. Аренда «Удмуртлес»

2.1. Фактическая таксационная характеристика лесного насаждения соответствует (не соответствует) (нужное подчеркнуть) таксационному описанию. Причины несоответствия:

Ведомость лесных участков с выявленными несоответствиями таксационным описаниям приведена в приложении I к Акту.

2.2. Состояние насаждений: с нарушенной устойчивостью с утраченной устойчивостью
 причины повреждения: комплекс причин (неблагоприятные погодные условия, стволовые вредители) В том числе:

Заселено стволовыми вредителями

Вид вредителя	Порода	Встречаемость (% заселённых деревьев)	Степень заселения лесного насаждения (слабая, средняя, сильная)

Отработано стволовыми вредителями

Вид вредителя	Порода	Встречаемость (% заселённых деревьев)
341- усач черный еловый большой.	Е	100

Повреждено огнём

Вид пожара	Порода	Состояние корневых лап		Состояние корневой шейки		Подсушивание луба	
		процент повреждённых огнём корней	процент деревьев в с данным повреждением	ожог корневой шейки по окружности (1/4; 2/4; 3/4; более 3/4)	процент деревьев в с данным повреждением	по окружности (1/4; 2/4; 3/4; более 3/4)	процент деревьев с данным повреждением

Поражено болезнями

Вид болезни	Порода	Встречаемость (% поражённых деревьев)	Степень поражения лесного насаждения (слабая, средняя, сильная)

2.3. Выборке подлежит 100% деревьев,
в том числе:

ослабленных _____ % (причины назначения) _____

сильно ослабленных _____ % (причины назначения) _____

усыхающих _____ % (причины назначения) _____

свежего сухостоя _____ %,

в том числе: свежего ветровала _____ %

свежего бурелома _____ %

старого сухостоя 100%

в том числе: старого бурелома _____ %

старого ветровала _____ %

аварийных _____ %

2.4. Полнота лесного насаждения после уборки деревьев, подлежащих рубке,
составит 0,5.

Критическая полнота для данной категории лесных насаждений составляет 0,0

ЗАКЛЮЧЕНИЕ

С целью предотвращения негативных процессов или снижения ущерба от их
воздействия назначено:

Участковое лесничество	Урочище (дача)	Квар- тал	Вы- дел	Площадь, выдела, га	Вид меропри- ятия	Площадь, меропри- ятия, га	По- рода	Запас на выдел, кбм	Крайние сроки проведения
Горнякское		153	1	1,5	ССР	1,5	е	159	2017
итого						1,5		159	

Ведомость перечета деревьев назначенных в рубку и абрис лесного участка
прилагаются (приложение 2 и 3 к Акту)

Меры по обеспечению возобновления:

Мероприятия, необходимые для предупреждения повреждения или поражения
смежных насаждений: своевременное проведение санитарно – оздоровительных
мероприятий в соответствии с требованиями действующих НПА.

Сведения для расчета степени повреждения:

год образования старого сухостоя; 2015

основная причина повреждения древесины: стволовые вредители.

Дата проведения обследований 20.09.2017.

Исполнители работ по проведению лесопатологического обследования:

Руководитель ГКУ УР «Можгинское лесничество» Иванцов С.А. 

Инженер ОЗЛ ГКУ УР «Можгинское лесничество» Фаизов М.М. 

Лесничий Горнякского участкового лесничества Лужбин А.А. 

Ведомость перечета деревьев назначенных в рубку

ВРЕМЕННАЯ ПРОБНАЯ ПЛОЩАДЬ № _____

Субъект Российской Федерации Удмуртская Республика
Лесничество (лесопарк) _____
Участковое лесничество Горнякского
Урочище (лесная дача) _____
Квартал 153 . Выдел 1 . Площадь 1,5
Номер очага вредных организмов _____
Размер пробной площади 1,5 га.
Таксационная характеристика:
тип леса Екс С2 ; состав 10Е ; возраст 82
бонитет 1 ; полнота 0 ;
запас на га 4 ; возобновление _____

Время и причина ослабления лесного насаждения :
неблагоприятные погодные условия, стволовые вредители, 2015 год

Тип очага вредных организмов: эпизодический, хронический (подчеркнуть).

Фаза развития очага вредных организмов: начальная, нарастания численности, собственно
вспышка, кризис (подчеркнуть).

Состояние лесного насаждения, намечаемые мероприятия: ССР
Сплошная санитарная рубка

Исполнители работ по проведению лесопатологических обследований:

Руководитель ГКУ УР "Можгинское лесничество" С.А.Иванцов
Инженер ОЗЛ ГКУ УР "Можгинское лесничество" Фаизов М.М.
Лесничий Горнякского участкового лесничества
ГКУ УР «Можгинского лесничества» Лужбин А.А.
Дата составления документа 20.09.2017 Телефон _____

ВЕДОМОСТЬ ПЕРЕЧЕТА ДЕРЕВЬЕВ

Порода: Ель

Ступени толщины, см	Количество деревьев по категориям состояния, шт.																		Всего деревьев по ступеням толщины			
	I		II		III		IV		V		VI		ветровал, бурелом			аварийные деревья			шт.	в т.ч. подлежат рубке, %		
	НЗ		НЗ		НЗ		НЗ		НЗ		НЗ		НЗ	О	НЗ	О	О					
1		3	4	5	6	3	7	8	3	10	3	0	12	13	14	15	16	17	18	19		
8																					0	#ДЕЛ/О!
12																					0	#ДЕЛ/О!
16												44									44	100
20												46									46	100
24												48									48	100
28												37									37	100
32												35									35	100
36												34									34	100
40												10									10	100
44																					0	#ДЕЛ/О!
48																					0	#ДЕЛ/О!
52																					0	#ДЕЛ/О!
56																					0	#ДЕЛ/О!
60																					0	#ДЕЛ/О!
64																					0	#ДЕЛ/О!
68																					0	#ДЕЛ/О!
72																					0	#ДЕЛ/О!
Итого, кол. дер.	0	0	0	0	0	0	0	0	0	0	0	254	0	0	0	0	0	0	0	0	254	100
Итого, %	0	0	0	0	0	0	0	0	0	0	0	100	0	0	0	0	0	0	0	0		

Примечание: НЗ - незаселенное, З - заселенное, О - отработанное вредителями.

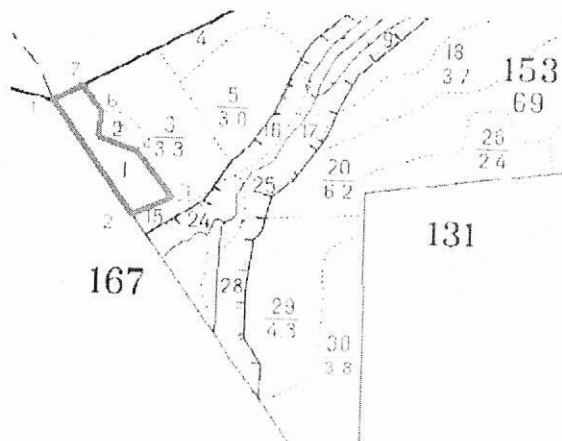
Порода: ВСЕГО

Ступени толщины, см	Количество деревьев по категориям состояния, шт.																		Всего деревьев по ступеням толщины	
	I	II	III	IV		V		VI			ветровал, бурелом			аварийные деревья			шт.	в т.ч. подлежат рубке, %		
				НЗ	3	НЗ	3	НЗ	3	НЗ	3	НЗ	3	НЗ	3	НЗ			3	О
1	2	3	4	5	6	7	8	9	10	11	12	13	14	15	16	17	18	19		
8	0	0	0	0	0	0	0	0	0	0	0	0	0	0	0	0	0	0		
12	0	0	0	0	0	0	0	0	0	0	0	0	0	0	0	0	0	#ДЕЛ/0!		
16	0	0	0	0	0	0	0	0	0	44	0	0	0	0	0	0	0	#ДЕЛ/0!		
20	0	0	0	0	0	0	0	0	0	46	0	0	0	0	0	0	44	100		
24	0	0	0	0	0	0	0	0	0	48	0	0	0	0	0	0	46	100		
28	0	0	0	0	0	0	0	0	0	37	0	0	0	0	0	0	48	100		
32	0	0	0	0	0	0	0	0	0	35	0	0	0	0	0	0	37	100		
36	0	0	0	0	0	0	0	0	0	34	0	0	0	0	0	0	35	100		
40	0	0	0	0	0	0	0	0	0	10	0	0	0	0	0	0	34	100		
44	0	0	0	0	0	0	0	0	0	0	0	0	0	0	0	0	10	100		
48	0	0	0	0	0	0	0	0	0	0	0	0	0	0	0	0	0	#ДЕЛ/0!		
52	0	0	0	0	0	0	0	0	0	0	0	0	0	0	0	0	0	#ДЕЛ/0!		
56	0	0	0	0	0	0	0	0	0	0	0	0	0	0	0	0	0	#ДЕЛ/0!		
60	0	0	0	0	0	0	0	0	0	0	0	0	0	0	0	0	0	#ДЕЛ/0!		
64	0	0	0	0	0	0	0	0	0	0	0	0	0	0	0	0	0	#ДЕЛ/0!		
68	0	0	0	0	0	0	0	0	0	0	0	0	0	0	0	0	0	#ДЕЛ/0!		
72	0	0	0	0	0	0	0	0	0	0	0	0	0	0	0	0	0	#ДЕЛ/0!		
Итого, кол. дер.	0	0	0	0	0	0	0	0	0	254	0	0	0	0	0	0	254	100		
Итого, %	0	0	0	0	0	0	0	0	0	100	0	0	0	0	0	0	0	100		

Примечание: НЗ - незаселенное, З - заселенное, О - отработанные вредителями.

Абрис участка
ГКУ УР Можгинского лесничества, Горнякского уч. лесничества, кв. 153 выд. I пл. 1,5 га

М 1:10000



№ выдела	Ленты (круговые площадки) пересчета				
	№ ленты (площадки)	длина, м	ширина, м	радиус, м	площадь, га

Номера точек	Координаты	Румбы линий	Длина, м	Номера точек	Координаты	Румбы линий	Длина, м
1	56.23.962 052.33.007	ест. гр. (по ле)	190				
2	56.23.836 052.33.120	св-65	60				
3	56.23.849 052.33.212	сз-37	80				
4	56.23.911 052.33.143	сз-72	50				
5	56.23.917 052.33.092	св-05	40				
6	56.23.945 052.33.096	сз-36	40				
7	56.23.981 052.33.069	ест. гр. (по ле)	40				

Исполнитель работ по проведению лесопатологических обследований:

Руководитель ГКУ УР "Можгинское лесничество" *[Signature]* С.А.Иванцов
Инженер ОЗЛ ГКУ УР "Можгинское лесничество" *[Signature]* Фаизов М.М.
Лесничий Горнякского участкового лесничества
ГКУ УР «Можгинского лесничества» *[Signature]* Лужбин А.А.
Дата составления документа 20.09.2017 Телефон _____