


УТВЕРЖДАЮ  
Начальник отдела ОЗЛ ФГЛН ФГПН  
Министерства лесного хозяйства  
Удмуртской Республики

  
« 1 » декабря 2017 г. В.Г. Митров

Акт  
лесопатологического обследования № 970

лесных насаждений Кизнерского лесничества  
Удмуртской Республики

Способ лесопатологического обследования: 1. Визуальный   
2. Инструментальный

Место проведения

Участковое лесничество	Урочище (дача)	Квартал (кварталы)	Выдел (выделы)	Площадь, га
Южное	нет	129	13	10,0

Лесопатологическое обследование проведено на общей площади 2,5 га.

### 3. Инструментальное обследование аварийных деревьев

3.1. Координаты расположения аварийного дерева: приложение №4

3.2. Структурные изъяны, характеризующие аварийность дерева: сухостойное дерево, опасный наклон

3.3. Порода Е,С диаметр, см Е-24-48 С -32-36 высота, м Е- 21-26 С-24  
возраст, лет Е-78,С-78

#### ЗАКЛЮЧЕНИЕ

С целью предотвращения негативных процессов или снижения ущерба от их воздействия:

Вид мероприятия	Запас дерева, кбм	Порода	Сроки проведения
Уборка аварийных деревьев	31,08	Е	2017 год
Уборка аварийных деревьев	1,93	С	2017 год


Ведомость перечета аварийных деревьев назначенных в рубку прилагаются (приложение 4 к Акту)

Мероприятия, необходимые для предупреждения повреждения или поражения смежных деревьев: своевременная уборка аварийных деревьев

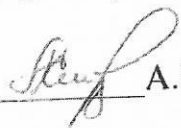
Дата проведения обследований 28.07.2017

Исполнители работ по проведению лесопатологического обследования:

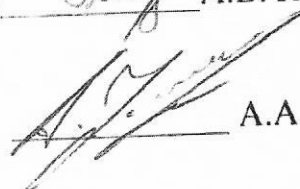
Руководитель  
ГКУ УР «Кизнерское лесничество»

 А.А. Корешков

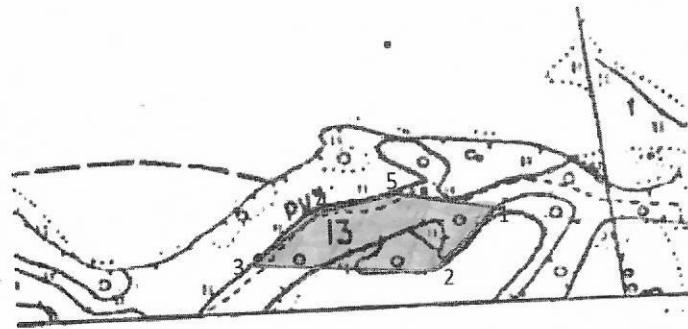
Инженер по охране и защите леса I  
категории ГКУ УР «Кизнерское лесничество»

 А.В. Киселев

Лесничий Южного участкового лесничества  
ГКУ УР «Кизнерское лесничество»

 А.А. Чинилов

Абрис участка  
Южное участковое лесничество квартал 129 выдел 13 площадь 2,5 га




Номера точек	Координаты	Румбы линий	Длина, м
1-2	56°10'33.5"N 51°47'31.4"E	ЮЗ - 28°	115
2-3	56°10'30.7"N 51°47'27.5"E	ЮЗ - 78°	240
3-4	56°10'31.5"N 51°47'15.1"E	СВ - 33°	118
4-5	56°10'33.7"N 51°47'19.2"E	СВ - 63°	102
5-1	56°10'33.9"N 51°47'25.0"E	СВ - 87°	134

Исполнитель работ по проведению лесопатологических обследований:

Руководитель ГКУ УР "Кизнерское лесничество"

Инженер по охране и защите леса ГКУ УР "Кизнерское лесничество"

Лесничий Южного участкового лесничества ГКУ УР "Кизнерское лесничество"  
Дата составления документа

 А.А. Корешков

 Киселев А.В.


 Чинилов А.А.  
28.07.2017 8(34154)3-52-18

Перечетная ведомость аварийных деревьев, назначенных в рубку

№ дерева	Координаты	Порода	Высота, м	Диаметр, см	Запас, кубм	Структурные изъяны, характеризующие аварийность дерева	Мероприятие	Сроки проведения мероприятия
1	2	3	4	5	6	7	8	9
1	N 56°10'31" E 051°47'18,7"	Г	24	36	0.5	сухостойное дерево	уборка опасного дерева	2017 год
2	N 56°10'31.6" E 051°47'20,2"	Г	21	24	0.46	сухостойное дерево	уборка опасного дерева	2017 год
3	N 56°10'31.8" E 051°47'20,6"	Е	21	24	0.46	сухостойное дерево	уборка опасного дерева	2017 год
4	N 56°10'31.8" E 051°47'20,7"	Е	21	24	0.46	сухостойное дерево	уборка опасного дерева	2017 год
5	N 56°10'31,9" E 051°47'20,8"	Г	21	24	0.46	сухостойное дерево	уборка опасного дерева	2017 год
6	N 56°10'32,0" E 051°47'20,6"	Е	21	24	0.46	сухостойное дерево	уборка опасного дерева	2017 год
7	N 56°10'32,0" E 051°47'20,9"	Г	21	24	0.46	сухостойное дерево	уборка опасного дерева	2017 год
8	N 56°10'32,0" E 051°47'20,9"	Г	21	24	0.46	сухостойное дерево	уборка опасного дерева	2017 год
9	N 56°10'32,0" E 051°47'20,9"	Е	21	24	0.46	сухостойное дерево	уборка опасного дерева	2017 год
10	N 56°10'32,3" E 051°47'20,8"	Е	21	24	0.46	сухостойное дерево	уборка опасного дерева	2017 год
11	N 56°10'32,4" E 051°47'20,8"	Е	21	24	0.46	сухостойное дерево	уборка опасного дерева	2017 год
12	N 56°10'32,2" E 051°47'21,0"	С	24	32	0.84	опасный наклон	уборка опасного дерева	2017 год
13	N 56°10'21,4" E 051°47'23,5"	С	24	36	1.09	сухостойное дерево	уборка опасного дерева	2017 год
14	N 56°10'31,9" E 051°47'21,5"	Г	24	36	1.25	сухостойное дерево	уборка опасного дерева	2017 год
15	N 56°10'21,4" E 051°47'23,5"	Е	24	32	0.94	сухостойное дерево	уборка опасного дерева	2017 год
16	N 56°10'31,6" E 051°47'25,2"	Г	21	24	0.46	сухостойное дерево	уборка опасного дерева	2017 год
17	N 56°10'31,6" E 051°47'25,2"	Г	23	28	0.68	сухостойное дерево	уборка опасного дерева	2017 год
18	N 56°10'31,8" E 051°47'24,5"	Г	23	28	0.68	сухостойное дерево	уборка опасного дерева	2017 год
19	N 56°10'31,8" E 051°47'24,5"	Е	25	40	1.6	сухостойное дерево	уборка опасного дерева	2017 год
20	N 56°10'32" E 051°47'25"	Г	24	36	1.25	сухостойное дерево	уборка опасного дерева	2017 год
21	N 56°10'31,9" E 051°47'25,3"	Г	25	40	1.6	сухостойное дерево	уборка опасного дерева	2017 год
22	N 56°10'31,9" E 051°47'26,0"	Е	25	44	1.99	сухостойное дерево	уборка опасного дерева	2017 год
23	N 56°10'32,3" E 051°47'26,2"	Е	25	48	2.42	сухостойное дерево	уборка опасного дерева	2017 год
24	N 56°10'31,7" E 051°47'26,0"	Г	25	44	1.99	сухостойное дерево	уборка опасного дерева	2017 год
25	N 56°10'31,1" E 051°47'25,7"	Г	25	44	1.99	сухостойное дерево	уборка опасного дерева	2017 год

26	N 56°10'31.2" E 051°47'27.8"	E	25	48	2.42	сухостойное дерево	уборка опасного дерева	2017 год
27	N 56°10'31.9" E 051°47'28.7"	E	24	36	1.25	сухостойное дерево	уборка опасного дерева	2017 год
28	N 56°10'33" E 051°47'30.4"	E	24	36	1.25	сухостойное дерево	уборка опасного дерева	2017 год
29	N 56°10'33.8" E 051°47'32.9"	E	23	28	0.68	сухостойное дерево	уборка опасного дерева	2017 год
30	N 56°10'33.8" E 051°47'32.9"	E	23	28	0.68	сухостойное дерево	уборка опасного дерева	2017 год
31	N 56°10'33.8" E 051°47'32.9"	E	23	28	0.68	сухостойное дерево	уборка опасного дерева	2017 год
32	N 56°10'33.3" E 051°47'34.5"	E	21	24	0.46	сухостойное дерево	уборка опасного дерева	2017 год
33	N 56°10'33.3" E 051°47'34.8"	F	25	36	1.25	сухостойное дерево, опасный наклон	уборка опасного дерева	2017 год
34	N 56°10'33.0" E 051°47'34.9"	E	21	24	0.46	сухостойное дерево, опасный наклон	уборка опасного дерева	2017 год

Исполнитель работ по проведению лесопатологических обследований  
Руководитель ГКУ УР "Кизнерское лесничество"  
Инженер по охране и защите леса I категории ГКУ УР "Кизнерское лесничество"  
Лесничий Южного участкового лесничества ГКУ УР "Кизнерское лесничество"  
Дата составления документа 28.07.2017 Телефон 8(34154)3-52-18

  
А А Корешков  
А В Киселев  
А А Чинилов