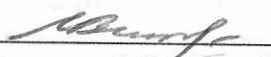


УТВЕРЖДАЮ
Начальник отдела ОЗЛ ФГЛН ФГПН
Министерства лесного хозяйства
Удмуртской Республики
 В.Г. Митров
« 1 » декабря 2017 г.

АКТ
лесопатологического обследования № 967

лесных насаждений Кизнерского лесничества

Удмуртской Республики

Способ лесопатологического обследования: 1. Визуальный

2. Инструментальный

Место проведения

Участковое лесничество	Урочище (дача)	Квартал (кварталы)	Выдел (выделы)	Площадь, га
Саркузское	нет	53	12	20,1

Лесопатологическое обследование проведено на общей площади 20,1 га.

2. Инструментальное обследование лесного участка.

Аренда ИП «Головлев И.Л.»

2.1. Фактическая таксационная характеристика лесного насаждения соответствует (не соответствует) (нужное подчеркнуть) таксационному описанию.

Ведомость лесных участков с выявленными несоответствиями таксационным описаниям приведена в приложении 1 к Акту.

2.2. Состояние насаждений: с нарушенной устойчивостью с утраченной устойчивостью

причины повреждения: погодные условия, короед типограф, усач черный еловый малый.

В том числе:

Заселено стволовыми вредителями

Вид вредителя	Порода	Встречаемость (% заселённых деревьев)	Степень заселения лесного насаждения (слабая, средняя, сильная)
Короед типограф, усач черный еловый малый	Е	9	слабая

Отработано стволовыми вредителями

Вид вредителя	Порода	Встречаемость (% отработанных деревьев)
Короед типограф, усач черный еловый малый	Е	8

Повреждено огнём

Вид пожара	Порода	Состояние корневых лап		Состояние корневой шейки		Подсушивание луба	
		процент повреждённых огнём корней	процент деревьев в с данным повреждением	ожог корневой шейки по окружности (1/4; 2/4; 3/4; более 3/4)	процент деревьев в с данным повреждением	по окружности (1/4; 2/4; 3/4; более 3/4)	процент деревьев с данным повреждением

Поражено болезнями

Вид болезни	Порода	Встречаемость (% поражённых деревьев)	Степень поражения лесного насаждения (слабая, средняя, сильная)

2.3. Выборке подлежит 5% деревьев,

в том числе:

ослабленных _____ % (причины назначения) _____

сильно ослабленных _____ % (причины назначения).

усыхающих 1 % (причины назначения) Приказ Минприроды России от 12.09.2016 г. № 470 п.31

свежего сухостоя 2 %,

в том числе: свежего ветровала _____ %

свежего бурелома _____ %

старого сухостоя 2 %

в том числе: старого бурелома _____ %

старого ветровала _____ %

аварийных _____ %

2.4. Полнота лесного насаждения после уборки деревьев, подлежащих рубке, составит 0,5.

Критическая полнота для данной категории лесных насаждений составляет: 0,5

ЗАКЛЮЧЕНИЕ

С целью предотвращения негативных процессов или снижения ущерба от их воздействия назначено: Санитарная рубка Выборочная. СКС насаждения 2,82

Участковое лесничество	Урочище (дача)	Квар-тал	Вы-дел	Площадь, выдела, га	Вид мероприя-тия	Площадь, мероприя-тия, га	По-рода	Запас на выдел, кбм	Крайние сроки проведения
Саркузское	нет	53	12	20,1	СРВ	20,1	Е	245	2018 год
						итого		245	

Ведомость перечета деревьев назначенных в рубку и абрис лесного участка прилагаются (приложение 2 и 3 к Акту)

Меры по обеспечению возобновления: нет

Мероприятия, необходимые для предупреждения повреждения или поражения смежных насаждений: своевременное проведение санитарно – оздоровительных мероприятий в соответствии с требованиями действующих НПА.

Сведения для расчета степени повреждения:

год образования старого сухостоя 2011-2015;

основная причина повреждения древесины: короед типограф

Дата проведения обследований 11.09.2017.

Исполнители работ по проведению лесопатологического обследования:

Руководитель ГКУ УР


«Кизнерское лесничество»

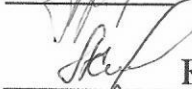
Инженер по охране и защите леса


ГКУ УР «Кизнерское лесничество»

Лесничий Саркузского участкового лесничества

ГКУ УР «Кизнерское лесничество»

 Корешков А.А.

 Киселев А.В.

 Лямина Е.В.

Ведомость перечета деревьев назначенных в рубку

ВРЕМЕННАЯ ПРОБНАЯ ПЛОЩАДЬ № 1

Субъект Российской Федерации Удмуртская Республика
Лесничество (лесопарк) Кизнерское
Участковое лесничество Саркузское
Урочище (лесная дача) нет
Квартал 53 . Выдел 12 . Площадь 20,1
Номер очага вредных организмов _____
Размер пробной площади 1,7 га.
Таксационная характеристика:
тип леса СЛП С2 ; состав 4ЛП2Б2ЛП2Е возраст 80
бонитет 1 ; полнота 0,5 ;
запас на га 257 ; возобновление нет .

Время и причина ослабления лесного насаждения :
2013-2016 год, короед типограф

Тип очага вредных организмов: эпизодический, хронический (подчеркнуть).

Фаза развития очага вредных организмов: начальная, нарастания численности, собственно вспышка, кризис (подчеркнуть).

Состояние лесного насаждения, намечаемые мероприятия:

Насаждение сильно ослабленное. Ель отработана стволовыми вредителями. Требуется проведение санитарно -оздоровительных мероприятий.

Исполнители работ по проведению лесопатологических обследований:

Руководитель ГКУ УР "Кизнерское лесничество"

Инженер по охране и защите леса ГКУ УР "Кизнерское лесничество"

Лесничий Саркузского участкового лесничества ГКУ УР "Кизнерское лесничество"

Корешков А.А.

Киселев А.В.

Лямина Е.В.

Дата составления документа

11.09.2017

Телефон 8(34154)3-52-18

ВЕДОМОСТЬ ПЕРЕЧЕТА ДЕРЕВЬЕВ

Порода: Липа

Ступени толщины, см	Количество деревьев по категориям состояния, шт.															Всего деревьев по ступеням толщины		
	I	II	III	IV		V		VI		ветровал, бурелом			аварийные деревья			шт.	в т.ч. подлежаг рубке, %	
				НЗ	З	НЗ	З	НЗ	З	НЗ	З	НЗ	З	НЗ	З			О
1	2	3	4	5	6	7	8	9	10	11	12	13	14	15	16	17	18	19
8																	0	#ДЕЛ/0!
12			14														14	0
16			22														22	0
20		3	46														49	0
24		7	54														61	0
28		16	73														89	0
32		7	51														58	0
36		2	32														34	0
40			14														14	0
44		3	8														11	0
48			3														3	0
52			1														1	0
56																	0	#ДЕЛ/0!
60																	0	#ДЕЛ/0!
64																	0	#ДЕЛ/0!
68																	0	#ДЕЛ/0!
72																	0	#ДЕЛ/0!
Итого, кол. дер.	0	38	318	0	0	0	0	0	0	0	0	0	0	0	0	0	356	0
Итого, %	0	11	89	0	0	0	0	0	0	0	0	0	0	0	0	0		

Примечание: НЗ - незаселенное, З - заселенное, О - отработанное вредителями.

ВЕДОМОСТЬ ПЕРЕЧЕТА ДЕРЕВЬЕВ

Порода: Береза

Ступени толщины, см	Количество деревьев по категориям состояния, шт.															Всего деревьев по ступеням толщины				
	I		II		III		IV		V		VI		ветровал, бурелом			аварийные деревья			шт.	в т.ч. подлежат рубке, %
	НЗ	З	НЗ	З	НЗ	З	НЗ	З	НЗ	З	НЗ	З	НЗ	З	О	НЗ	З	О		
1	2	3	4	5	6	7	8	9	10	11	12	13	14	15	16	17	18	19		
8																	0	#ДЕЛ/0!		
12			11														11	0		
16			12														12	0		
20			24														24	0		
24			35														35	0		
28			35														35	0		
32			22														22	0		
36			10														10	0		
40			3														3	0		
44			1														1	0		
48																	0	#ДЕЛ/0!		
52																	0	#ДЕЛ/0!		
56																	0	#ДЕЛ/0!		
60																	0	#ДЕЛ/0!		
64																	0	#ДЕЛ/0!		
68																	0	#ДЕЛ/0!		
72																	0	#ДЕЛ/0!		
Итого, кол. дер.	0	0	153	0	0	0	0	0	0	0	0	0	0	0	0	0	153	0		
Итого, %	0	0	100	0	0	0	0	0	0	0	0	0	0	0	0	0				

Примечание: НЗ - незаселенное, З - заселенное, О - отработанное вредителями.

ВЕДОМОСТЬ ПЕРЕЧЕТА ДЕРЕВЬЕВ

Порода: Ель

Ступени толщины, см	Количество деревьев по категориям состояния, шт.																		Всего деревьев по ступеням толщины	
	I	II	III	IV		V		VI		ветровал, бурелом		аварийные деревья			шт.	в т.ч. подлежат рубке, %				
				НЗ	НЗ	НЗ	НЗ	НЗ	НЗ	НЗ	НЗ	НЗ	НЗ	НЗ						
1	2	3	4	5	6	3	7	8	9	10	11	12	13	14	15	16	17	18	19	
8																		0	#ДЕЛ/0!	
12	8																	8	0	
16	15			1						4								20	25	
20	31		3	1			1			5								41	17	
24	25		3	2			3			4								37	24	
28	36		4	1			3			4								48	17	
32	12		2				2			1								17	18	
36	11				1		1			1								14	21	
40	5																	5	0	
44	1																	1	0	
48	1																	1	0	
52																		0	#ДЕЛ/0!	
56																		0	#ДЕЛ/0!	
60																		0	#ДЕЛ/0!	
64																		0	#ДЕЛ/0!	
68																		0	#ДЕЛ/0!	
72																		0	#ДЕЛ/0!	
Итого, кол. дер.	0	145	12	0	6	0	10	0	0	0	19	0	0	0	0	0	0	192	18	
Итого, %	0	76	6	0	3	0	5	0	0	0	10	0	0	0	0	0	0			

Примечание: НЗ - незаселенное, З - заселенное, О - отработанное вредителями.

Порода: ВСЕГО

Количество деревьев по категориям состояния, шт.

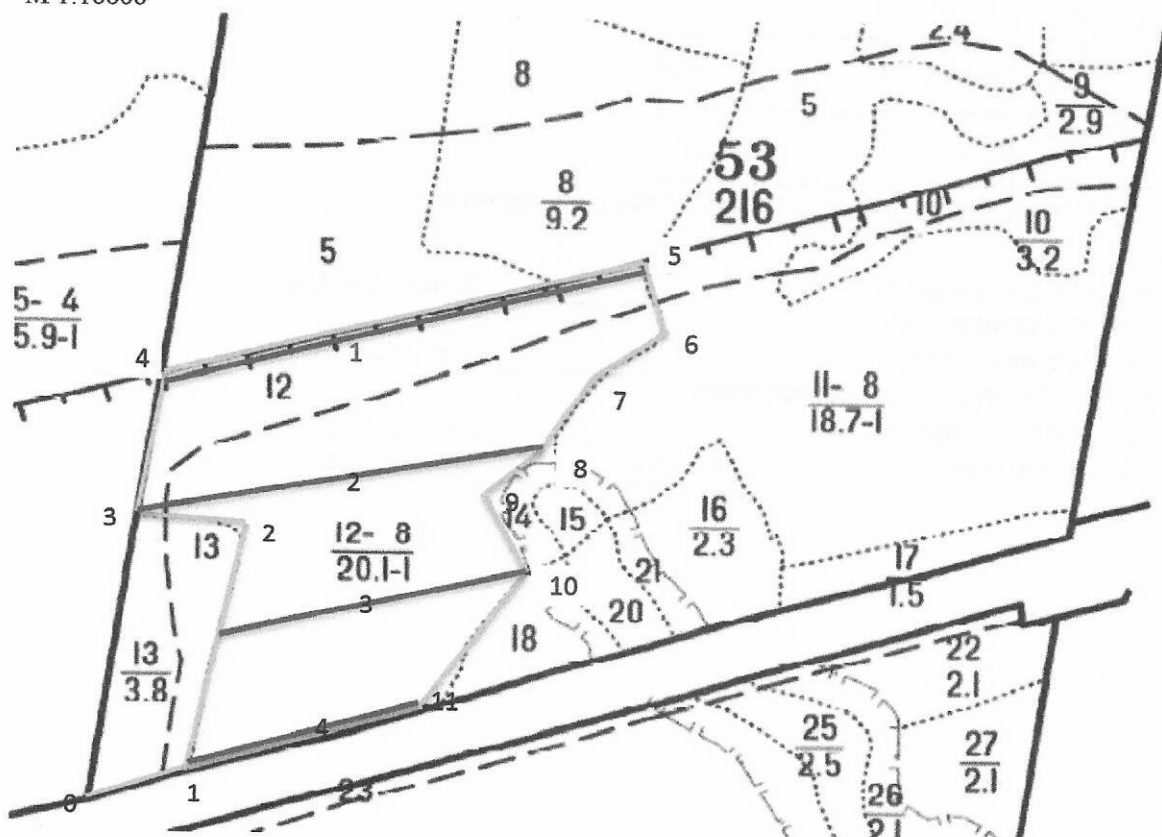
Ступени толщины, см	Всего деревьев по ступеням толщины																	
	I		II		III		IV		V		VI		ветровал, бурелом		аварийные деревья		шт.	в т.ч. подлежат рубке, %
	НЗ	З	НЗ	З	НЗ	З	НЗ	З	НЗ	З	НЗ	З	НЗ	З	НЗ	З		
1	2	3	4	5	6	7	8	9	10	11	12	13	14	15	16	17	18	19
8	0	0	0	0	0	0	0	0	0	0	0	0	0	0	0	0	0	#ДЕЛ/0!
12	0	8	25	0	0	0	0	0	0	0	0	0	0	0	0	0	33	0
16	0	15	34	0	1	0	0	0	0	4	0	0	0	0	0	0	54	9
20	0	34	73	0	1	0	1	0	0	5	0	0	0	0	0	0	114	6
24	0	32	92	0	2	0	3	0	0	4	0	0	0	0	0	0	133	7
28	0	52	112	0	1	0	3	0	0	4	0	0	0	0	0	0	172	5
32	0	19	75	0	0	0	2	0	0	1	0	0	0	0	0	0	97	3
36	0	13	42	0	1	0	1	0	0	1	0	0	0	0	0	0	58	5
40	0	5	17	0	0	0	0	0	0	0	0	0	0	0	0	0	22	0
44	0	4	9	0	0	0	0	0	0	0	0	0	0	0	0	0	13	0
48	0	1	3	0	0	0	0	0	0	0	0	0	0	0	0	0	4	0
52	0	0	1	0	0	0	0	0	0	0	0	0	0	0	0	0	1	0
56	0	0	0	0	0	0	0	0	0	0	0	0	0	0	0	0	0	#ДЕЛ/0!
60	0	0	0	0	0	0	0	0	0	0	0	0	0	0	0	0	0	#ДЕЛ/0!
64	0	0	0	0	0	0	0	0	0	0	0	0	0	0	0	0	0	#ДЕЛ/0!
68	0	0	0	0	0	0	0	0	0	0	0	0	0	0	0	0	0	#ДЕЛ/0!
72	0	0	0	0	0	0	0	0	0	0	0	0	0	0	0	0	0	#ДЕЛ/0!
Итого, кол. дер.	0	183	483	0	6	0	10	0	0	19	0	0	0	0	0	0	701	5
Итого, %	0	26	69	0	1	0	1	0	0	3	0	0	0	0	0	0		

Примечание: НЗ - незаселенное, З - заселенное, 0 - отработанное вредителями.

Абрис участка

Кизнерского лесничества, Саркузского уч. лесничества, кв.53 выд.12 пл.20,1 га

М 1:10000



№ выдела	Ленты (круговые площадки) пересчета				
	№ ленты (площадки)	длина, м	ширина, м	радиус, м	площадь, га
12	1	564		10	0,564
12	2	470		10	0,47
12	3	366		10	0,366
12	4	300		10	0,3
Номера точек	Координаты	Румбы линий	Длина, м		
0-1	56°24'91.4"N 51°52'29.7"E	СВ-55°	125		
1-2	56°24'93.5"N 51°52'31.8"E	СЗ-4°	310		
2-3	56°25'10.5"N 51°52'36.5"E	ЮЗ-85°	125		
3-4	56°25'11.6"N 51°52'26.9"E	СЗ-6°	170		
4-5	56°25'20.2"N 51°52'30.5"E	СВ-60°	564		
5-6	56°25'27.9"N 51°52'82.8"E	ЮВ-32°	90		
6-7	56°25'23.0"N 51°52'84.4"E	ЮЗ-40°	100		

7-8	56°25'20.6"N 51°52'77.2"E	ЮЗ-10°	115
8-9	56°25'14.5"N 51°52'72.7"E	ЮЗ-45°	70
9-10	56°25'12.9"N 51°52'66.8"E	ЮВ-35°	115
10-11	56°25'07.3"N 51°52'69.8"E	ЮЗ-20°	210
11-1	56°24'97.5"N 51°52'31.8"E	ЮЗ-58°	270

Исполнитель работ по проведению лесопатологических обследований:

Руководитель

ГКУ УР "Кизнерское лесничество"


Инженер по охране и защите леса


ГКУ УР "Кизнерское лесничество"


Лесничий Саркузского участкового лесничества

ГКУ УР "Кизнерское лесничество"

Дата составления документа


_____ Корешков А.А.


_____ Киселев А.В.


_____ Лямина Е.В.

11.09.2017

8(34154)3-52-18