


УТВЕРЖДАЮ
Начальник отдела ОЗЛ ФГЛН ФГНП
Министерства лесного хозяйства
Удмуртской Республики

 В.Г. Митров
« 1 » декабря 2017 г.

АКТ
лесопатологического обследования № 966

лесных насаждений Кизнерского лесничества

Удмуртской Республики

Способ лесопатологического обследования: 1. Визуальный

2. Инструментальный

Место проведения

Участковое лесничество	Урочище (дача)	Квартал (кварталы)	Выдел (выделы)	Площадь, га
Южное	нет	68	1	18,0

Лесопатологическое обследование проведено на общей площади 1,0га.

3. Инструментальное обследование аварийных деревьев

3.1. Координаты расположения аварийного дерева: Приложение 4.

3.2. Структурные изъяны, характеризующие аварийность дерева:
сухостойное дерево

3.3. Порода: ель

диаметр, см :Е 24 - 40

высота, м: Е 24 – 27 возраст, лет: Е 70

ЗАКЛЮЧЕНИЕ

С целью предотвращения негативных процессов или снижения ущерба от их воздействия:

Вид мероприятия	Запас деревьев, куб.м	Порода	Сроки проведения
Уборка аварийных деревьев	31	Е	2017 год

Ведомость перечета аварийных деревьев назначенных в рубку прилагаются (приложение 4 к Акту)

Мероприятия, необходимые для предупреждения повреждения или поражения смежных деревьев: своевременная уборка аварийных деревьев.

Дата проведения обследований 29.09.2017 г.

Исполнители работ по проведению лесопатологических обследований:

Руководитель

ГКУ УР «Кизнерское лесничество»

 Корешков А.А.

Инженер по охране и защите леса

ГКУ УР «Кизнерское лесничество»

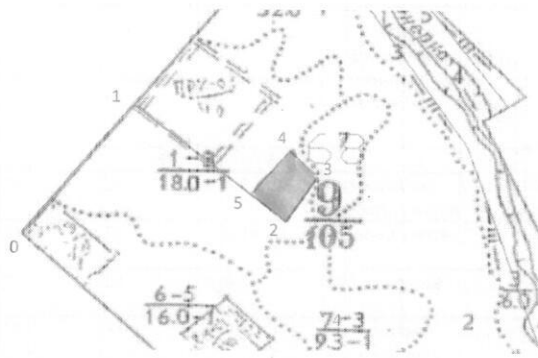
 Киселев А.В.

Лесничий Южного участкового лесничества

ГКУ УР «Кизнерское лесничество»

 Чинилов А.А.

Абрис участка



0

Номера точек	Координаты	Румбы линий	Длина, м
0-1	N 56°32'586" E051°46'097"	СВ:38°	350
1-2	N56°32'149" E051°46'358"	ЮВ:51°	390
2-3	N 56°32'100" E051°47'032"	СВ:36°	100
3-4	N 56°32'958" E051°47'148"	СЗ:38°	80
4-5	N 56°32'964" E051°47'148"	ЮЗ:45°	119

Исполнитель работ по проведению лесопатологических обследований:

Руководителя ГКУ УР "Кизнерское лесничество"
Инженер по охране и защите леса ГКУ УР "Кизнерское лесничество"
Лесничий Южного участкового лесничества ГКУ УР "Кизнерское лесничество"


Корешков А.А.
Киселев А.В.
Чинилов А.А.

Дата составления документа _____ 29.09.2017 г. _____

8(34154)3-52-18

Перечетная ведомость аварийных деревьев, назначенных в рубку

№ дерева	Координаты	Порода	Высота, м	Диаметр, см	Запас, кубм	Структурные изъяны, характеризующие аварийность дерева	Мероприятие	Сроки проведения мероприятия
1	2	3	4	5	6	7	8	9
1	N 56°32'255" E 051°47'522"	Е	23	24	0,5	Сухостойное дерево опасный наклон	Уборка опасного дерева	2017 год
2	N 56°32'256" E 051°47'524"	Е	24	28	0,74	Наличие гнили	Уборка опасного дерева	2017 год
3	N 56°32'258" E 051°47'524"	Е	23	24	0,5	Вывал корней	Уборка опасного дерева	2017 год
4	N 56°32'469" E 051°47'350"	Е	23	24	0,5	Сухостойное дерево опасный наклон	Уборка опасного дерева	2017 год
5	N 56°32'559" E 051°47'061"	Е	25	32	1,02	Сухостойное дерево опасный наклон	Уборка опасного дерева	2017 год
6	N 56°32'529" E 051°47'254"	Е	26	36	1,35	Сухостойное дерево опасный наклон	Уборка опасного дерева	2017 год
7	N 56°32'559" E 051°47'061"	Е	25	32	1,02	Наличие гнили	Уборка опасного дерева	2017 год
8	N 56°32'517" E 051°47'825"	Е	24	28	0,74	Наличие гнили	Уборка опасного дерева	2017 год
9	N 56°32'476" E 051°47'179"	Е	24	28	0,74	Вывал корней	Уборка опасного дерева	2017 год
10	N 56°32'329" E 051°47'675"	Е	25	32	1,02	Сухостойное дерево опасный наклон	Уборка опасного дерева	2017 год
11	N 56°32'171" E 051°47'711"	Е	26	36	1,35	Сухостойное дерево опасный наклон	Уборка опасного дерева	2017 год
12	N 56°32'076" E 051°47'093"	Е	27	40	1,72	Сухостойное дерево опасный наклон	Уборка опасного дерева	2017 год
13	N 56°32'025" E 051°47'734"	Е	24	28	0,74	Наличие гнили	Уборка опасного дерева	2017 год
14	N 56°32'018" E 051°47'892"	Е	25	32	1,02	Наличие гнили	Уборка опасного дерева	2017 год
15	N 56°32'906" E 051°47'937"	Е	26	36	1,35	Вывал корней	Уборка опасного дерева	2017 год
16	N 56°32'963" E 051°47'637"	Е	26	36	1,35	Вывал корней	Уборка опасного дерева	2017 год
17	N 56°32'951" E 051°47'819"	Е	25	32	1,02	Наличие гнили	Уборка опасного дерева	2017 год
18	N 56°32'183" E 051°47'025"	Е	27	40	1,72	Наличие гнили	Уборка опасного дерева	2017 год
19	N 56°32'130" E 051°47'811"	Е	24	28	0,74	Сухостойное дерево опасный наклон	Уборка опасного дерева	2017 год
20	N 56°32'088" E 051°47'511"	Е	24	28	0,74	Сухостойное дерево опасный наклон	Уборка опасного дерева	2017 год
21	N 56°32'040" E 051°47'918"	Е	25	32	1,02	Сухостойное дерево опасный наклон	Уборка опасного дерева	2017 год
22	N 56°32'031" E 051°47'645"	Е	25	32	1,02	Сухостойное дерево опасный наклон	Уборка опасного дерева	2017 год
23	N 56°32'724" E 051°47'138"	Е	25	32	1,02	Сухостойное дерево опасный наклон	Уборка опасного дерева	2017 год
24	N 56°32'856" E 051°47'315"	Е	25	32	1,02	Вывал корней	Уборка опасного дерева	2017 год
25	N 56°32'820" E 051°47'062"	Е	26	36	1,35	Вывал корней	Уборка опасного дерева	2017 год
26	N 56°32'757" E 051°47'961"	Е	26	36	1,35	Наличие гнили	Уборка опасного дерева	2017 год
27	N 56°32'724" E 051°47'101"	Е	26	36	1,35	Наличие гнили	Уборка опасного дерева	2017 год
28	N 56°32'645" E 051°47'264"	Е	24	28	0,74	Наличие гнили	Уборка опасного дерева	2017 год
29	N 56°32'905" E 051°47'417"	Е	24	28	0,74	Сухостойное дерево опасный наклон	Уборка опасного дерева	2017 год
30	N 56°32'918" E 051°47'505"	Е	24	28	0,74	Сухостойное дерево опасный наклон	Уборка опасного дерева	2017 год
31	N 56°32'939" E 051°47'280"	Е	24	28	0,74	Сухостойное дерево опасный наклон	Уборка опасного дерева	2017 год
32	N 56°32'939" E 051°47'280"	Е	23	24	0,5	Сухостойное дерево опасный наклон	Уборка опасного дерева	2017 год

Исполнитель работ по проведению лесопатологических обследований:
Руководитель ГКУ УР "Кизнерское лесничество"
Инженер по охране и защите леса ГКУ УР "Кизнерское лесничество"
Лесничий Южного участкового лесничества ГКУ УР "Кизнерское лесничество"


Корешков А.А.
Киселев А.В.
Чинилов А.А.