

УТВЕРЖДАЮ

Начальник отдела ОЗЛ ФГЛН ФГНП
Министерства лесного хозяйства
Удмуртской Республики

В.Г. Митров

« 1 » декабря 2017 г.

АКТ

лесопатологического обследования № 962

лесных насаждений Каракулинского лесничества

Удмуртской Республики

Способ лесопатологического обследования: 1. Визуальный

2. Инструментальный

Место проведения

Участковое лесничество	Урочище (дача)	Квартал (кварталы)	Выдел (выделы)	Площадь, га
-	-	4	2	3,1

Лесопатологическое обследование проведено на общей площади 3,1 га.

2. Инструментальное обследование лесного участка.

2.1. Фактическая таксационная характеристика лесного насаждения соответствует (не соответствует) (нужное подчеркнуть) таксационному описанию. Причины несоответствия: _____

Ведомость лесных участков с выявленными несоответствиями таксационным описаниям приведена в приложении 1 к Акту.

2.2. Состояние насаждений: с нарушенной устойчивостью с утраченной устойчивостью

причины повреждения: неблагоприятные погодные условия, заселение короедом типографом

В том числе:

Заселено стволовыми вредителями

Вид вредителя.	Порода	Встречаемость (% заселённых деревьев)	Степень заселения лесного насаждения (слабая, средняя, сильная)
Короед-типограф	Ель	26	средняя

Отработано стволовыми вредителями

Вид вредителя	Порода	Встречаемость (% отработанных деревьев)
Короед-типограф	Ель	16

Повреждено огнём

Вид пожара	Порода	Состояние корневых лап		Состояние корневой шейки		Подсушивание луба	
		процент повреждённых огнём корней	процент деревьев в с данным повреждением	ожог корневой шейки по окружности (1/4; 2/4; 3/4; более 3/4)	процент деревьев в с данным повреждением	по окружности (1/4; 2/4; 3/4; более 3/4)	процент деревьев с данным повреждением

Поражено болезнями

Вид болезни	Порода	Встречаемость (% поражённых деревьев)	Степень поражения лесного насаждения (слабая, средняя, сильная)

2.3. Выборке подлежит 9% деревьев,
в том числе:

ослабленных _____ % (причины назначения) _____

сильно ослабленных - % (причины назначения) _____

усыхающих 2% (причины назначения) приказ МПР России от 12.09.2016 г. № 470, п.31.

свежего сухостоя 3%,

в том числе: свежего ветровала 2%

свежего бурелома _____ %

старого сухостоя 1%

в том числе: старого бурелома _____ %

старого ветровала %

аварийных _____ %

2.4. Полнота лесного насаждения после уборки деревьев, подлежащих рубке, составит 0,6.

Критическая полнота для данной категории лесных насаждений: полнота не лимитируется

ЗАКЛЮЧЕНИЕ

С целью предотвращения негативных процессов или снижения ущерба от их воздействия назначено:

Участковое лесничество	Урочище (дача)	Квар-тал	Вы-дел	Площадь, выдела, га	Вид мероприя-тия	Площадь, мероприя-тия, га	По-рода	Запас на выдел, кбм	Крайние сроки проведения
нет	нет	4	2	3,1	ВСП	3,1	Е	40	2017 год
							ЛП	40	
						итого		80	

Ведомость перечета деревьев назначенных в рубку и абрис лесного участка прилагаются (приложение 2 и 3 к Акту)

Меры по обеспечению возобновления: естественное зарастивание

Мероприятия, необходимые для предупреждения повреждения или поражения смежных насаждений: своевременное проведение санитарно – оздоровительных мероприятий в соответствии с требованиями действующих НПА.

Сведения для расчета степени повреждения:

год образования сухостоя: весенне-летний сезон 2016г;

основная причина повреждения древесины: Короед типограф.

Дата проведения обследований: 23.08.2017 г.

Исполнители работ по проведению лесопатологического обследования:

Руководитель ГКУ УР "Сарапульское лесничество" _____ Белов С.В.

Зам.руководителя ГКУ УР "Сарапульское лесничество" Каракулинское лесничество _____ Воробьев С.В.

Инженер по лесопользованию ГКУ УР "Сарапульское лесничество" Каракулинское лесничество _____ Зеленина А.Г.

Ведомость перечета деревьев назначенных в рубку

ВРЕМЕННАЯ ПРОБНАЯ ПЛОЩАДЬ № _____

Субъект Российской Федерации Удмуртская Республика
Лесничество (лесопарк) Каракулинское
Участковое лесничество _____
Урочище (лесная дача) _____
Квартал 4 . Выдел 2 . Площадь 3,1
Номер очага вредных организмов _____
Размер пробной площади 3,1 га.

Таксационная характеристика:

тип леса ЕСН ; состав 9ЛП1Е ; возраст 75
бонитет 2 ; полнота 0,7 ;
запас на га 290 ; возобновление _____

Время и причина ослабления лесного насаждения :

Неблагоприятные погодные условия, заселение короедом-типографом

Тип очага вредных организмов: эпизодический, хронический (подчеркнуть).

Фаза развития очага вредных организмов: начальная, нарастания численности, собственно вспышка, кризис (подчеркнуть).

Состояние лесного насаждения, намечаемые мероприятия:

Насаждение ослабленное, нуждается в проведении выборочно санитарной рубки.

Исполнители работ по проведению лесопатологических обследований:

Руководитель ГКУ УР "Сарапульское лесничество"

Белов В.С.

Заместитель руководителя ГКУ УР "Сарапульское лесничество" Каракулинское лесничество

Воробьев С.В.

Инженер по лесопользованию ГКУ УР "Сарапульское лесничество" Каракулинское лесничество

Зеленина А.Г.

Дата составления документа

23.08.2017

Телефон

(34132)31869

ВЕДОМОСТЬ ПЕРЕЧЕТА ДЕРЕВЬЕВ

Порода: Ель

Ступени толщины, см	Количество деревьев по категориям состояния, шт.														Всего деревьев по ступеням толщины			
	I	II	III	IV		V		VI		ветровал, бурелом		аварийные деревья			шт.	в т.ч. подлежат рубке, %		
				НЗ	3	НЗ	3	НЗ	3	НЗ	3	НЗ	3	О				
1	2	3	4	5	6	7	8	9	10	11	12	13	14	15	16	17	18	19
8																	0	#ДЕЛ/0!
12																	0	#ДЕЛ/0!
16	7			9		10											26	73
20	16			4		4				7							31	48
24	18			5		15				5			2				45	60
28	21			2		2				5			4				34	38
32	19			1		4				4							28	32
36	7					2											9	22
40																	0	#ДЕЛ/0!
44																	0	#ДЕЛ/0!
48																	0	#ДЕЛ/0!
52																	0	#ДЕЛ/0!
56																	0	#ДЕЛ/0!
60																	0	#ДЕЛ/0!
64																	0	#ДЕЛ/0!
68																	0	#ДЕЛ/0!
72																	0	#ДЕЛ/0!
Итого, кол. дер.	88	0	0	0	21	0	37	0	0	21	0	0	6	0	0	0	173	49
Итого, %	51	0	0	0	12	0	21	0	0	12	0	0	3	0	0	0		

Примечание: НЗ - незаселенное, З - заселенное, О - ограбленное вредителями.

ВЕДОМОСТЬ ПЕРЕЧЕТА ДЕРЕВЬЕВ

Порода: Липа

Ступени толщины, см	Количество деревьев по категориям состояния, шт.														Всего деревьев по ступеням толщины			
	I	II	III	IV		V		VI		ветровал, бурелом		аварийные деревья		шт.	в т.ч. подлежат рубке, %			
				НЗ	О	НЗ	О	НЗ	О	НЗ	О	НЗ	О					
1	2	3	4	5	6	7	8	9	10	11	12	13	14	15	16	17	18	19
8																	0	#ДЕЛ/0!
12																	0	#ДЕЛ/0!
16	160			6		10											176	9
20	245			6		9					4						264	7
24	276			3		11					16						306	10
28	342			4		4					12						362	6
32	226			4		2											232	3
36	110																110	0
40																	0	#ДЕЛ/0!
44																	0	#ДЕЛ/0!
48																	0	#ДЕЛ/0!
52																	0	#ДЕЛ/0!
56																	0	#ДЕЛ/0!
60																	0	#ДЕЛ/0!
64																	0	#ДЕЛ/0!
68																	0	#ДЕЛ/0!
72																	0	#ДЕЛ/0!
Итого, кол. дер.	1359	0	0	23	0	36	0	0	0	0	32	0	0	0	0	0	1450	6
Итого, %	94	0	0	2	0	2	0	0	0	0	2	0	0	0	0	0		

Примечание: НЗ - незаселенное, З - заселенное, О - отработанное вредителями.

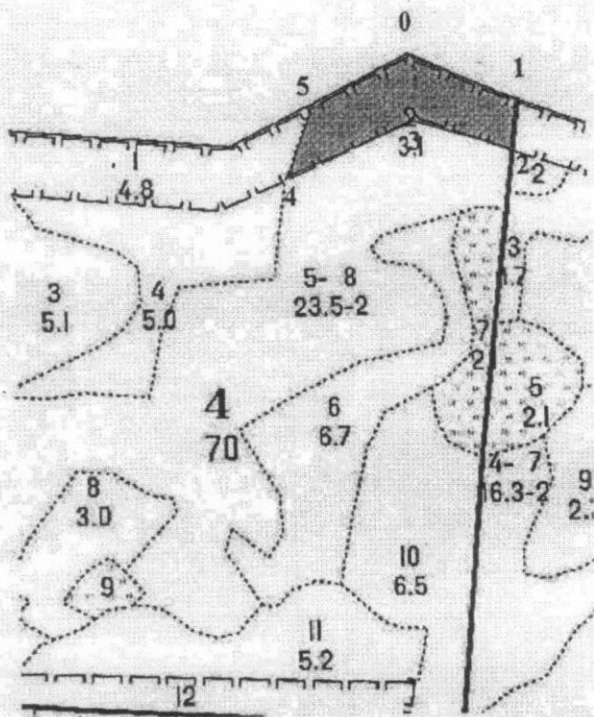
Порода: ВСЕГО

Ступени толщины, см	Количество деревьев по категориям состояния, шт.																Всего деревьев по ступеням толщины	
	I	II	III	IV		V		VI		ветровал, бурелом			аварийные деревья			шт.	в Т.ч. подлежат рубке, %	
				НЗ	3	НЗ	3	НЗ	3	О	НЗ	3	О	НЗ	3			О
1	2	3	4	5	6	7	8	9	10	11	12	13	14	15	16	17	18	19
8	0	0	0	0	0	0	0	0	0	0	0	0	0	0	0	0	0	#ДЕЛ/0!
12	0	0	0	0	0	0	0	0	0	0	0	0	0	0	0	0	0	#ДЕЛ/0!
16	167	0	0	6	9	10	10	0	0	0	0	0	0	0	0	0	202	17
20	261	0	0	6	4	9	4	0	0	7	4	0	0	0	0	0	295	12
24	294	0	0	3	5	11	15	0	0	5	16	0	2	0	0	0	351	16
28	363	0	0	4	2	4	2	0	0	5	12	0	4	0	0	0	396	8
32	245	0	0	4	1	2	4	0	0	4	0	0	0	0	0	0	260	6
36	117	0	0	0	0	0	2	0	0	0	0	0	0	0	0	0	119	2
40	0	0	0	0	0	0	0	0	0	0	0	0	0	0	0	0	0	#ДЕЛ/0!
44	0	0	0	0	0	0	0	0	0	0	0	0	0	0	0	0	0	#ДЕЛ/0!
48	0	0	0	0	0	0	0	0	0	0	0	0	0	0	0	0	0	#ДЕЛ/0!
52	0	0	0	0	0	0	0	0	0	0	0	0	0	0	0	0	0	#ДЕЛ/0!
56	0	0	0	0	0	0	0	0	0	0	0	0	0	0	0	0	0	#ДЕЛ/0!
60	0	0	0	0	0	0	0	0	0	0	0	0	0	0	0	0	0	#ДЕЛ/0!
64	0	0	0	0	0	0	0	0	0	0	0	0	0	0	0	0	0	#ДЕЛ/0!
68	0	0	0	0	0	0	0	0	0	0	0	0	0	0	0	0	0	#ДЕЛ/0!
72	0	0	0	0	0	0	0	0	0	0	0	0	0	0	0	0	0	#ДЕЛ/0!
Итого, кол. дер.	1447	0	0	23	21	36	37	0	0	21	32	0	6	0	0	0	1623	11
Итого, %	89	0	0	1	1	2	2	0	0	1	2	0	0	0	0	0		

Примечание: НЗ - незаселенное, З - заселенное, О - отработанное вредителями.

Абрис участка
Каракулинское лесничество кв. №4 выдел №2



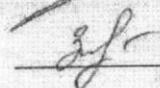
М 1:10000



№ точек	координаты	румбы линий	длина, м
0-1	56° 12' 286" с.ш 053° 36' 084" в.д	ЮВ 70	170
1-2.	56° 12' 279" с.ш 053° 36' 124" в.д	ЮЗ 06	80
2-3.	56° 12' 263" с.ш 053° 36' 122" в.д	СЗ 68	150
3-4.	56° 12' 268" с.ш 053° 36' 083" в.д	ЮЗ 61	200
4-5.	56° 12' 263" с.ш 053° 36' 051" в.д	СВ 15	120
5-0.	56° 12' 282" с.ш 053° 36' 051" в.д	СВ 59	170

Исполнитель работ по проведению лесопатологических обследований:

Руководитель ГКУ УР "Сарапульское лесничество"
Заместитель руководителя ГКУ УР "Сарапульское лесничество"
Каракулинское лесничество
Инженер по лесопользованию ГКУ УР "Сарапульское
лесничество" Каракулинское лесничество

 Белов В.С.
 Воробьев С.В.
 Зеленина А.Г.

Дата составления документа 23.08.2017

Телефон (34132)31869