

УТВЕРЖДАЮ

Начальник отдела ОЗЛ ФГЛН, ФГНП
Министерства лесного хозяйства
Удмуртской Республики

В.Г. Митров

« 1 » декабря 2017 г.

АКТ
лесопатологического обследования № 957

лесных насаждений Селтинского лесничества
Удмуртской Республики

Способ лесопатологического обследования: 1. Визуальный

2. Инструментальный

Место проведения

Участковое лесничество	Урочище (дача)	Квартал (кварталы)	Выдел (выделы)	Площадь, га
Головизнинское		49	42	3,5

Лесопатологическое обследование проведено на общей площади 0,6 га.

2. Инструментальное обследование лесного участка.

2.1. Фактическая таксационная характеристика лесного насаждения соответствует (не соответствует) (нужное подчеркнуть) таксационному описанию. Причины несоответствия: давность лесоустройства 1996-1997 года

Ведомость лесных участков с выявленными несоответствиями таксационным описаниям приведена в приложении 1 к Акту.

2.2. Состояние насаждений: **с нарушенной устойчивостью**
с утраченной устойчивостью

причины повреждения: отработано короедом-типографом, усачом черным еловым (пихтовым) большим.

Заселено стволовыми вредителями:

Вид вредителя	Порода	Встречаемость (% заселённых деревьев)	Степень заселения лесного насаждения (слабая, средняя, сильная)
Короед типограф, усач черный еловый			

Отработано стволовыми вредителями:

Вид вредителя	Порода	Встречаемость (% заселённых деревьев)
Короед типограф, усач черный еловый	ель	68

Повреждено огнём:

Вид пожара	Порода	Состояние корневых лап		Состояние корневой шейки		Подсушивание луба	
		процент повреждённых огнём корней	процент деревьев в с данным повреждением	ожог корневой шейки по окружности (1/4; 2/4; 3/4; более 3/4)	процент деревьев в с данным повреждением	по окружности (1/4; 2/4; 3/4; более 3/4)	процент деревьев с данным повреждением

Поражено болезнями:

Вид болезни	Порода	Встречаемость (% поражённых деревьев)	Степень поражения лесного насаждения (слабая, средняя, сильная)

2.3. Выборке подлежит 55% деревьев,

в том числе:

ослабленных _____ % (причины назначения) _____

сильно ослабленных _____ % (причины назначения) _____

усыхающих _____ % (причины назначения) _____

свежего сухостоя 0%,

в том числе: свежего ветровала %

свежего бурелома _____ %

старого сухостоя 55%

в том числе: старого бурелома _____ %

старого ветровала 3%

аварийных _____ %

2.4. Полнота лесного насаждения после уборки деревьев, подлежащих рубке, составит 0,2

Критическая полнота для данной категории лесных насаждений не лимитируется

ЗАКЛЮЧЕНИЕ

С целью предотвращения негативных процессов или снижения ущерба от их воздействия назначено:

Участковое лесничество	Урочище (дача)	Квартал	Выдел	Площадь, выдела, га	Вид мероприятия	Площадь, мероприятия, га	Порода	Выруб аемый запас, кбм	Крайние сроки проведения
Головизнинское		49	42	3,5	СРВ	0,6	Е	83	2017-20 год
							Ос		
							Лп		
							Б		
Итого								83	

Ведомость перечета деревьев назначенных в рубку и абрислесного участка прилагаются (приложение 2 и 3 к Акту)

Меры по обеспечению возобновления: естественное лесовозобновление

Мероприятия, необходимые для предупреждения повреждения или поражения смежных насаждений: своевременное проведение санитарно – оздоровительных мероприятий в соответствии с требованиями действующих НПА.

Сведения для расчета степени повреждения:

год образования старого сухостоя: 2015-2016 г.г.

основная причина повреждения древесины: короед-типограф.

Дата проведения обследований: 18.07.2017 год.

Исполнитель работ по проведению лесопатологических обследований:

Руководитель ГКУ УР «Селтинское лесничество»

Данилов А.А.

Заместитель руководителя ГКУ УР «Селтинское лесничество»

Колупаев С.В.

Лесничий Головизнинского участкового лесничества
ГКУ УР «Селтинское лесничество»

Журавлев С.Б.

Приложение 1
к акту лесопатологических обследований

Ведомость лесных участков с выявленными несоответствиями таксационным описаниям

Источник данных	Год проведения лесоустройства	Номер квартала	Номер выдела	Площадь выдела, га	Целевое назначение лесов	Категория защитных лесов	Номер лесопатологического выдела	Площадь лесопатологического выдела, га	Таксационная характеристика											Заложено пробных площадей		
									состав	попада	возраст, лет	средняя высота, м	средний диаметр, см	тип леса	ТУМ	полнота	бонитет	запас, км/га	количество, шт.	общая площадь, га		
ТО	1996-1997	49	42	3,5	эксплуатационные	уч-ки вокруг нас. пунктов	42	0,6	6Е2П Б10с	Е	50	18	18	КС	С3	0,6	1	210	1	0,6	1	0,6
Ф		49	42	3,5	эксплуатационные	уч-ки вокруг нас. пунктов	42	0,6	6Е2П Б10с	Е	70	33	27,4	КС	С3	0,2	1	116	1	0,6	1	0,6

Примечание:

ТО – таксационные описания

Ф - фактическая характеристика лесного насаждения

Исполнители работ по проведению лесопатологических обследований:

ФИО Данилов А.А. Подпись
 ФИО Колупаев С.В. Подпись
 ФИО Журавлев С.Б. Подпись

Приложение 1.1
к акту лесопатологических обследований

Результаты проведения лесопатологических обследований лесных насаждений за август 2017г.

Субъект Российской Федерации Удмуртская Республика Лесничество (лесопарк) Селтинское
 Участковое лесничество Головизинское Урочище (лесная дача) Селтинское

1	2	3	4	5	6	7	Таксационная характеристика лесного насаждения										17	Распределение деревьев по категориям состояния, % от запаса										27	29	30	31	Рекомендуемые мероприятия		
							8	9	10	11	12	13	14	15	16	18		19	20	21	22	23	24	25	26	29	30					31	32	33
Номер квартала	Номер выдела	Площадь выдела, га	Целевое назначение лесов	Категория защитных лесов	Номер лесопатологического выдела	Площадь лесопатологического выдела, га	состав	порода	возраст	средняя высота, м	средний диаметр, см	тип леса	полнота	бонитет	запас, куб. м/га	Число деревьев на пробе, шт.	без признаков ослабления	ослабленные	сильно ослабленные	усыхающие	свежий сухостой	старый сухостой	свежий ветровал	старый ветровал	Свежий бурелом	Старый бурелом	Признаки повреждения деревьев	Доля повреждённых деревьев, %	Причина ослабления, повреждения	Подлежит рубке, %	вид	площадь, га		
49	42	3,5	эксп луг ашо ны е	уч- ки вок руг нас. Пун кто в	42	0,6	Е	70*	27,4*	33*	КС	0,2	1*	116*	174	33%	0%	0%	0%	0%	0%	0%	4%			614, 612, 206	67%	341, 343, 821	67%	СРВ	0,6			
							П								21	97%	3%	0%	0%	0%	0%	0%	0%	0%				0%		0%				
							С								0	###	###	###	###	###	###	###	###	###					#ДЕЛО!	###				
							Б								8	100%	0%	0%	0%	0%	0%	0%	0%	0%				0%		0%				
							Ос								8	100%	0%	0%	0%	0%	0%	0%	0%	0%				0%		0%				
							Лп								0	###	###	###	###	###	###	###	###	###					#ДЕЛО!	###				
							Итого								174	45%	0%	0%	0%	0%	0%	52%	0%	3%				55%		55%				

Примечание – Показатели, не соответствующие таксационному описанию отмечаются «*»

Исполнитель работ по проведению лесопатологических обследований:

руководитель ГКУ УР "Селтинское лесничество"

заместитель руководителя ГКУ УР "Селтинское лесничество"

лесничий Головизинского уч. лесничества ГКУ УР

Дата составления документа 18.07.2017

Данилов А.А.

Колупаев С.В.

Журавлев С.Б.

Телефон +7(34159)3-19-94

Ведомость перечета деревьев назначенных в рубку

ВРЕМЕННАЯ ПРОБНАЯ ПЛОЩАДЬ № _____

Субъект Российской Федерации Удмуртская Республика
Лесничество (лесопарк) Селтинское
Участковое лесничество Головизнинское
Урочище (лесная дача) _____
Квартал 49 Выдел 42 Площадь 0,6
Номер очага вредных организмов _____
Размер пробной площади 0,6 га.
Таксационная характеристика:
тип леса КС ; состав 6Е2П1Б1Ос ; возраст 70
бонитет 1 ; полнота 0,2 ;
запас на га 116* ; возобновление _____

Время и причина ослабления лесного насаждения :

Тип очага вредных организмов: эпизодический, хронический (подчеркнуть).

2015-2017 гг заселение короедом -типографом, усачом черным еловым (пихтовым) большим, ветровал прошлых лет

Фаза развития очага вредных организмов: начальная, нарастания численности, собственно вспышка, кризис (подчеркнуть).

Состояние лесного насаждения, намечаемые мероприятия:

Требуется проведение СРВ

Исполнители работ по проведению лесопатологических обследований:

Руководитель ГКУ УР "Селтинское лесничество" Данилов А.А. *А.А. Данилов*

Заместитель руководителя ГКУ УР "Селтинское лесничество" Колупаев С.В. *С.В. Колупаев*

Лесничий Головизнинского уч. лесничества ГКУ УР "Селтинское лесничество" Журавлев С.Б. *С.Б. Журавлев*

Дата составления документа 18.07.2017 год Телефон +7(34159)3-19-94

ВЕДОМОСТЬ ПЕРЕЧЕТА ДЕРЕВЬЕВ

Порода: Ель

Ступени толщины, см	Количество деревьев по категориям состояния, шт.															Всего деревьев по ступеням толщины		
	I	II	III	IV		V		VI		ветровал, бурелом			аварийные деревья			шт.	в т.ч. подлежат рубке, %	
				НЗ	О	НЗ	О	НЗ	О	НЗ	О	НЗ	О	НЗ	О			
1	2	3	4	5	6	7	8	9	10	11	12	13	14	15	16	17	18	19
8																	0	#ДЕЛ/0!
12																	0	#ДЕЛ/0!
16																	4	100
20	7								4								13	46
24	4								6								31	87
28	6								27								36	83
32	6								28				2				19	68
36	5								13								16	69
40	3								10				1				9	67
44	4								5				1				7	43
48	2								3								2	0
52																	0	#ДЕЛ/0!
56																	0	#ДЕЛ/0!
60																	0	#ДЕЛ/0!
64																	0	#ДЕЛ/0!
68																	0	#ДЕЛ/0!
72																	0	#ДЕЛ/0!
Итого, кол. дер.	37	0	0	0	0	0	0	0	0	96	0	0	4	0	0	0	137	73
Итого, %	27	0	0	0	0	0	0	0	0	70	0	0	3	0	0	0		

Примечание: НЗ - незаселенное, З - заселенное, О - отработанное вредителями.

ВЕДОМОСТЬ ПЕРЕЧЕТА ДЕРЕВЬЕВ

Порода:	Пихта															Всего деревьев по ступеням толщины		
	Количество деревьев по категориям состояния, шт.															шт.	в т.ч. подлежат рубке, %	
	I	II	III	IV		V		VI		ветровал, бурелом			аварийные деревья					
см			НЗ	НЗ	НЗ	НЗ	НЗ	НЗ	НЗ	НЗ	НЗ	НЗ	НЗ	НЗ	НЗ	НЗ	НЗ	
1	2	3	4	5	6	7	8	9	10	11	12	13	14	15	16	17	18	19
8																	0	#ДЕЛ/0!
12																	0	#ДЕЛ/0!
16																	0	#ДЕЛ/0!
20																	0	#ДЕЛ/0!
24	5	1															6	0
28	5																5	0
32	5																5	0
36	4																4	0
40	1																1	0
44																	0	#ДЕЛ/0!
48																	0	#ДЕЛ/0!
52																	0	#ДЕЛ/0!
56																	0	#ДЕЛ/0!
60																	0	#ДЕЛ/0!
64																	0	#ДЕЛ/0!
68																	0	#ДЕЛ/0!
72																	0	#ДЕЛ/0!
Итого, кол. дер.	20	1	0	0	0	0	0	0	0	0	0	0	0	0	0	0	21	0
Итого, %	95	5	0	0	0	0	0	0	0	0	0	0	0	0	0	0		

Примечание: НЗ - незаселенное, З - заселенное, О - отработанное вредителями.

ВЕДОМОСТЬ ПЕРЕЧЕТА ДЕРЕВЬЕВ

Порода: Береза

Ступени толщины, см	Количество деревьев по категориям состояния, шт.																Всего деревьев по ступеням толщины	
	I		II		III		IV		V		VI		ветровал, бурелом		аварийные деревья		шт.	в т.ч. подлежат рубке, %
	НЗ	З	НЗ	З	НЗ	З	НЗ	З	НЗ	З	НЗ	З	НЗ	З	НЗ	З		
1	2	3	4	5	6	7	8	9	10	11	12	13	14	15	16	17	18	19
8																	0	#ДЕЛ/0!
12																	0	#ДЕЛ/0!
16																	0	#ДЕЛ/0!
20																	0	#ДЕЛ/0!
24	2																2	0
28	3																3	0
32	1																1	0
36	1																1	0
40	1																1	0
44																	0	#ДЕЛ/0!
48																	0	#ДЕЛ/0!
52																	0	#ДЕЛ/0!
56																	0	#ДЕЛ/0!
60																	0	#ДЕЛ/0!
64																	0	#ДЕЛ/0!
68																	0	#ДЕЛ/0!
72																	0	#ДЕЛ/0!
Итого, кол. дер.	8	0	0	0	0	0	0	0	0	0	0	0	0	0	0	0	8	0
Итого, %	100	0	0	0	0	0	0	0	0	0	0	0	0	0	0	0		

Примечание: НЗ - незаселенное, З - заселенное, 3 - отработанное вредителями.

ВЕДОМОСТЬ ПЕРЕЧЕТА ДЕРЕВЬЕВ

Порода: Осина

Ступени толщины, см	Количество деревьев по категориям состояния, шт.																		Всего деревьев по ступеням толщины	
	I	II	III	IV		V		VI		ветровал, бурелом			аварийные деревья			шт.	в т.ч. подлежат рубке, %			
				НЗ	3	НЗ	3	НЗ	3	НЗ	3	О	НЗ	3	О					
1	2	3	4	5	6	7	8	9	10	11	12	13	14	15	16	17	18	19		
8																	0	#ДЕЛ/0!		
12																	0	#ДЕЛ/0!		
16																	0	#ДЕЛ/0!		
20																	0	#ДЕЛ/0!		
24	3																3	0		
28	1																1	0		
32	2																2	0		
36	1																1	0		
40	1																1	0		
44																	0	#ДЕЛ/0!		
48																	0	#ДЕЛ/0!		
52																	0	#ДЕЛ/0!		
56																	0	#ДЕЛ/0!		
60																	0	#ДЕЛ/0!		
64																	0	#ДЕЛ/0!		
68																	0	#ДЕЛ/0!		
72																	0	#ДЕЛ/0!		
Итого, кол. дер.	8	0	0	0	0	0	0	0	0	0	0	0	0	0	0	0	8	0		
Итого, %	100	0	0	0	0	0	0	0	0	0	0	0	0	0	0	0				

Примечание: НЗ - незаселенное, З - заселенное, 3 - заселенное, О - отработанное вредителями.

Порода: ВСЕГО

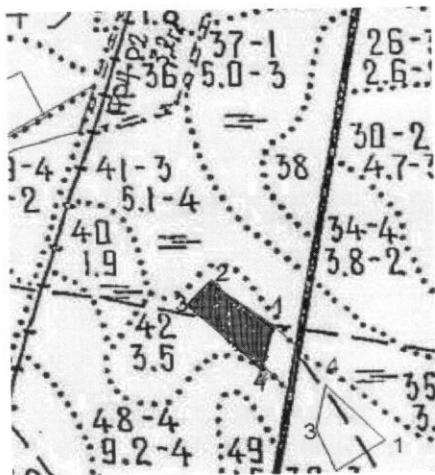
Ступени толщины, см	Количество деревьев по категориям состояния, шт.																		Всего деревьев по ступеням толщины	
	I	II	III	IV		V		VI		ветровал, бурелом			аварийные деревья			шт.	в т.ч. подлежат рубке, %			
				НЗ	3	НЗ	3	НЗ	3	НЗ	3	НЗ	3	НЗ	3			О		
1	2	3	4	5	6	7	8	9	10	11	12	13	14	15	16	17	18	19		
8	0	0	0	0	0	0	0	0	0	0	0	0	0	0	0	0	0	#ДЕЛ/0!		
12	0	0	0	0	0	0	0	0	0	0	0	0	0	0	0	0	0	#ДЕЛ/0!		
16	0	0	0	0	0	0	0	0	0	4	0	0	0	0	0	0	4	100		
20	7	0	0	0	0	0	0	0	0	6	0	0	0	0	0	0	13	46		
24	14	1	0	0	0	0	0	0	0	27	0	0	0	0	0	0	42	64		
28	15	0	0	0	0	0	0	0	0	28	0	0	2	0	0	0	45	67		
32	14	0	0	0	0	0	0	0	0	13	0	0	0	0	0	0	27	48		
36	11	0	0	0	0	0	0	0	0	10	0	0	1	0	0	0	22	50		
40	6	0	0	0	0	0	0	0	0	5	0	0	1	0	0	0	12	50		
44	4	0	0	0	0	0	0	0	0	3	0	0	0	0	0	0	7	43		
48	2	0	0	0	0	0	0	0	0	0	0	0	0	0	0	0	2	0		
52	0	0	0	0	0	0	0	0	0	0	0	0	0	0	0	0	0	#ДЕЛ/0!		
56	0	0	0	0	0	0	0	0	0	0	0	0	0	0	0	0	0	#ДЕЛ/0!		
60	0	0	0	0	0	0	0	0	0	0	0	0	0	0	0	0	0	#ДЕЛ/0!		
64	0	0	0	0	0	0	0	0	0	0	0	0	0	0	0	0	0	#ДЕЛ/0!		
68	0	0	0	0	0	0	0	0	0	0	0	0	0	0	0	0	0	#ДЕЛ/0!		
72	0	0	0	0	0	0	0	0	0	0	0	0	0	0	0	0	0	#ДЕЛ/0!		
Итого, кол. дер.	73	1	0	0	0	0	0	0	0	96	0	0	4	0	0	0	174	57		
Итого, %	42	1	0	0	0	0	0	0	0	55	0	0	2	0	0	0				

Примечание: НЗ - незаселенное, З - заселенное, О - отработанное вредителями.

Абрис участка

Селтинское лесничество, Головизнинское уч. лесничество, кв. 49 вид. 42 пл. 0,6 га

М 1:10000



Номера точек	Координаты	Румбы линий	Длина, м
1.-2	N 57 20 66 E 52 07 07 N 57 20 70 E 52 06 96	СЗ-70	131
2.-3	N 57 20 70 E 52 06 96 N 57 20 69 E 52 06 93	ЮЗ-30	42
3.-4	N 57 20 69 E 52 06 93 N 57 20 64 E 52 07 05	ЮВ-67	151
4.-1	N 57 20 64 E 52 07 05 N 57 20 66 E 52 07 07	СЗ-6	50

Исполнитель работ по проведению лесопатологических обследований:

Руководитель ГКУ УР "Селтинское лесничество" Данилов А.А

Заместитель руководителя ГКУ УР "Селтинское лесничество"

Лесничий Головизнинского участкового лесничества ГКУ УР "Селтинское лесничество"

Дата составления документа

18.07.2017.

Телефон

+7(34159)3-19-94

(Handwritten signature)

Колупаев С.В.

(Handwritten signature)