



## 2. Инструментальное обследование лесного участка.

2.1. Фактическая таксационная характеристика лесного насаждения соответствует (не соответствует) (нужное подчеркнуть) таксационному описанию. Причины несоответствия: давность лесоустройства

Ведомость лесных участков с выявленными несоответствиями таксационным описаниям приведена в приложении 1 к Акту.

2.2. Состояние насаждений: с нарушенной устойчивостью  с утраченной устойчивостью

причины повреждения: короед типограф, большой черный пихтовый усач

В том числе:

Заселено стволовыми вредителями

Вид вредителя	Порода	Встречаемость (% заселённых деревьев)	Степень заселения лесного насаждения (слабая, средняя, сильная)

Отработано стволовыми вредителями

Вид вредителя	Порода	Встречаемость (% отработанных деревьев)
Короед типограф	Е	90
Большой черный пихтовый усач	П	21

Повреждено огнём

Вид пожара	Порода	Состояние корневых лап		Состояние корневой шейки		Подсушивание луба	
		процент повреждённых огнём корней	процент деревьев в с данным повреждением	ожог корневой шейки по окружности (1/4; 2/4;3/4;более 3/4)	процент деревьев в с данным повреждением	по окружности (1/4; 2/4;3/4;более 3/4)	процент деревьев с данным повреждением

Поражено болезнями

Вид болезни	Порода	Встречаемость (% поражённых деревьев)	Степень поражения лесного насаждения (слабая, средняя, сильная)

2.3. Выборке подлежит 67 % деревьев,

в том числе:

ослабленных \_ % (причины назначения) п. 40 приказа МПР РФ от 12.09.2016 № 470

сильно ослабленных \_\_\_\_\_ % (причины назначения) \_\_\_\_\_

усыхающих \_\_\_\_\_ % (причины назначения) \_\_\_\_\_

свежего сухостоя \_\_\_\_\_ %,

в том числе: свежего ветровала \_\_\_\_\_ %

свежего бурелома \_\_\_\_\_ %

старого сухостоя 67 %

в том числе: старого бурелома \_\_\_\_\_ %

старого ветровала \_\_\_\_\_ %

аварийных \_\_\_\_\_ %

2.4. Полнота лесного насаждения после уборки деревьев, подлежащих рубке, составит 0,2.

Критическая полнота для данной категории лесных насаждений составляет: не лимитируется.

## ЗАКЛЮЧЕНИЕ

С целью предотвращения негативных процессов или снижения ущерба от их воздействия назначено:

Участковое лесничество	Урочище (дача)	Квартал	Выдел	Площадь, выдела, га	Вид мероприятия	Площадь, мероприятия, га	Порода	Запас на выдел, кбм	Крайние сроки проведения
Июльское		25	44	3,4	ВСП	0,47	Е П	42 4	2017
ИТОГО:								46	

Ведомость перечета деревьев назначенных в рубку и абрис лесного участка прилагаются (приложение 2 и 3 к Акту)

Меры по обеспечению возобновления: Естественное заращивание

Мероприятия, необходимые для предупреждения повреждения или поражения смежных насаждений: своевременное проведение санитарно – оздоровительных мероприятий в соответствии с требованиями действующих НПА.

Сведения для расчета степени повреждения:

год образования старого сухостоя 2016 год и ранее;

основная причина повреждения древесины: заселение стволовыми вредителями.

Дата проведения обследований 19 июня 2017.

Исполнители работ по проведению лесопатологического обследования:

Зам. руководителя ГКУ УР  
«Воткинское лесничество»

Галичанин Н.В.

Подпись \_\_\_\_\_



Инженер ОЗЛ ГКУ УР  
«Воткинское лесничество»

Шалагинов В.С.

Подпись



Лесничий Июльского  
участкового лесничества

ГКУ УР «Воткинское лесничество» Шаймарданов М.Н.

Подпись



Приложение 1  
к акту лесопатологических обследований

Ведомость лесных участков с выявленными несоответствиями таксационным описаниям

Источник данных	Год проведения лесосурьейства	Номер квартала	Номер выдела	Площадь выдела, га	Целевое назначение лесов	Категория защитных лесов	Номер лесопатологического выдела	Площадь лесопатологического выдела, га	Таксационная характеристика										Заложено пробных площадей						
									состав	порода	возраст, лет	средняя высота, м	средний диаметр, см	тип леса	ТУМ	полнота	бонитет	запас, км/га	количество, шт.	общая площадь, га					
ТО	1995	25	44	3,4	защитные	противозор				6Е	Е	70	21	28	ш	ДЗ	0,6	2	200						
					защитные	противозор	44	0,47		3П	П	70	21	26								1	0,47		
					защитные	противозор				1С	С	70	22	30											
					защитные	противозор				+Б	Б	92	21	24											
					защитные	противозор				7Е	Е	92	21	24											
					защитные	противозор				3П	П	92	20	24											
					защитные	противозор				+С	С	92	23	36											
					защитные	противозор				+Б	Б	92	23	36											

Примечание:

ТО – таксационные описания

Ф – фактическая характеристика лесного насаждения

Исполнители работ по проведению лесопатологических обследований:

Зам.руководителя ГКУ УР "Воткинское лесничество" Галичанин Н.В.

Инженер ОЗЛ ГКУ УР "Воткинское лесничество" Шалагинов В.С.

Лесничий Июльского участка лесничества Шаймарданов М.Н.

Дата составления документа 19.06.2017 Телефон 8(34145)95-2-98

Приложение 1.1  
к акту лесопатологических обследований  
Результаты проведения лесопатологических обследований лесных насаждений за **июнь 2017** г.

Субъект Российской Федерации Удмуртская Республика Лесничество (лесопарк) Воткинское  
 Участковое лесничество Июльское Урочище (лесная дача) нет

1	2	3	4	5	6	7	8	Таксационная характеристика лесного насаждения								17	Распределение деревьев по категориям состояния, % от запаса										31	32	33						
								состав	порода	возраст	средняя высота, м	средний диаметр, см	тип леса	полнота	бонитет		запас, куб. м/га	Число деревьев на пробе, шт.	без признаков ослабления	ослабленные	сильно ослабленные	усыхающие	свежий сухостой	старый сухостой	свежий ветровал	старый ветровал				Свежий бурелом	Старый бурелом	Признаки повреждения деревьев	Доля поврежденных деревьев, %	Причина ослабления, повреждения	Подлежит рубке, %
25	44	3,4					7Э3П+С+Б*	9	10	11	12	13	14	15	16	17	18	19	20	21	22	23	24	25	26	27	27	29	30	31	32	33			
								Е	92*	21*	24*	ш	0,2	2	48*	115	6%	4%	0%	0%	0%	90%	0%	0%			614	90%	343	90%	ВСР	0,47			
								П	92*	20*	24*					54	55%	25%	0%	0%	0%	21%	0%	0%			614	21%	341	21%					
								С	92*	23*	36*					2	100%	0%	0%	0%	0%	0%	0%												
								Б								0	#####	#####	#####	#####	#####	#####	#####	#####											
								Ос								0	#####	#####	#####	#####	#####	#####	#####	#####											
								Лп								0	#####	#####	#####	#####	#####	#####	#####	#####											
																ИТОГО	171	23%	9%	0%	0%	67%	0%	0%							67%				

Примечание – Показатели, не соответствующие таксационному описанию отмечаются «\*»

Исполнители работ по проведению лесопатологических обследований:  
 Зам.руководителя ГКУ УР "Воткинское лесничество" Галичанин Н.В.  
 Инженер ОЗЛ ГКУ УР "Воткинское лесничество" Шалагинов В.С.  
 Лесничий Июльского участкового лесничества  
 ГКУ УР "Воткинское лесничество" Шаймарданов М.Н.  
 Дата составления документа 19.06.2017 Телефон 8(34145)95-2-98

**Ведомость перечета деревьев назначенных в рубку**

ВРЕМЕННАЯ ПРОБНАЯ ПЛОЩАДЬ № \_\_\_\_\_

Субъект Российской Федерации Удмуртская Республика

Лесничество (лесопарк) Воткинское

Участковое лесничество Июльское

Урочище (лесная дача) нет

Квартал 25 . Выдел 44 . Площадь 3,4

Номер очага вредных организмов 1 .

Размер пробной площади 0,47 га.

Таксационная характеристика:

тип леса ш ; состав 7ЕЗП+С+Б ; возраст 92

бонитет 2 ; полнота 0,2 ;

запас на га 48 ; возобновление нет .

Время и причина ослабления лесного насаждения :  
2015-2016 год - короед типограф, большой черный пихтовый усач

Тип очага вредных организмов: эпизодический, хронический (подчеркнуть).

Фаза развития очага вредных организмов: начальная, нарастания численности, собственно  
вспышка, кризис (подчеркнуть).

Состояние лесного насаждения, намечаемые мероприятия:  
насаждение сильно ослаблено - усыхание ели, пихты, кора и хвоя отпали, старый сухостой;  
требуется проведение санитарно оздоровительных мероприятий

Исполнители работ по проведению лесопатологических обследований:

Зам.руководителя ГКУ УР "Воткинское лесничество" Галичанин Н.В.

Инженер ОЗЛ ГКУ УР "Воткинское лесничество" Шалагинов В.С.


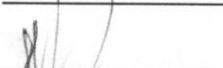
Лесничий Июльского участкового лесничества ГКУ УР

"Воткинское лесничество" Шаймарданов М.Н.

Дата составления документа

19.06.2017

Телефон

  
  
8(34145)95-2-98

## ВЕДОМОСТЬ ПЕРЕЧЕТА ДЕРЕВЬЕВ

Порода: Ель		Количество деревьев по категориям состояния, шт.															Всего деревьев по ступеням толщины		
Ступени толщины, см		I	II	III	IV		V		VI			ветровал, бурелом			аварийные деревья			шт.	в т.ч. подлежат рубке, %
					НЗ	З	НЗ	З	НЗ	З	О	НЗ	З	О	НЗ	З	О		
1	2	3	4	5	6	7	8	9	10	11	12	13	14	15	16	17	18	19	
8																	0	#ДЕЛ/0!	
12	4									6							10	60	
16	5	3								17							25	68	
20	4	1								26							31	84	
24		2								19							21	90	
28	1									17							18	94	
32										6							6	100	
36										3							3	100	
40										1							1	100	
44																	0	#ДЕЛ/0!	
48																	0	#ДЕЛ/0!	
52																	0	#ДЕЛ/0!	
56																	0	#ДЕЛ/0!	
60																	0	#ДЕЛ/0!	
64																	0	#ДЕЛ/0!	
68																	0	#ДЕЛ/0!	
72																	0	#ДЕЛ/0!	
Итого, кол. дер.	14	6	0	0	0	0	0	0	0	95	0	0	0	0	0	0	115	83	
Итого, %	12	5	0	0	0	0	0	0	0	83	0	0	0	0	0	0			

Примечание: НЗ - незаселенное, З - заселенное, О - отработанное вредителями.

## ВЕДОМОСТЬ ПЕРЕЧЕТА ДЕРЕВЬЕВ

Порода: Пихта		Количество деревьев по категориям состояния, шт.															Всего деревьев по ступеням толщины		
Ступени толщины, см		I	II	III	IV		V		VI			ветровал, бурелом			аварийные деревья			шт.	в т.ч. подлежат рубке, %
					НЗ	З	НЗ	З	НЗ	З	О	НЗ	З	О	НЗ	З	О		
1	2	3	4	5	6	7	8	9	10	11	12	13	14	15	16	17	18	19	
8																	0	#ДЕЛ/0!	
12										2							2	100	
16	10	5								1							16	6	
20	9									4							13	31	
24	4	5								1							10	10	
28	4	3								1							8	13	
32	3									2							5	40	
36																	0	#ДЕЛ/0!	
40																	0	#ДЕЛ/0!	
44																	0	#ДЕЛ/0!	
48																	0	#ДЕЛ/0!	
52																	0	#ДЕЛ/0!	
56																	0	#ДЕЛ/0!	
60																	0	#ДЕЛ/0!	
64																	0	#ДЕЛ/0!	
68																	0	#ДЕЛ/0!	
72																	0	#ДЕЛ/0!	
Итого, кол. дер.	30	13	0	0	0	0	0	0	0	11	0	0	0	0	0	0	54	20	
Итого, %	56	24	0	0	0	0	0	0	0	20	0	0	0	0	0	0			

Примечание: НЗ - незаселенное, З - заселенное, О - отработанное вредителями.



ВЕДОМОСТЬ ПЕРЕЧЕТА ДЕРЕВЬЕВ

Порода: Сосна		Количество деревьев по категориям состояния, шт.															Всего деревьев по ступеням толщины		
Ступени толщины, см		I	II	III	IV		V		VI			ветровал, бурелом			аварийные деревья			шт.	в т.ч. подлежат рубке, %
					НЗ	З	НЗ	З	НЗ	З	О	НЗ	З	О	НЗ	З	О		
					5	6	7	8	9	10	11	12	13	14	15	16	17		
1																		0	#ДЕЛ/0!
8																		0	#ДЕЛ/0!
12																		0	#ДЕЛ/0!
16																		0	#ДЕЛ/0!
20																		0	#ДЕЛ/0!
24																		0	#ДЕЛ/0!
28																		0	#ДЕЛ/0!
32																		1	0
36	1																	1	0
40	1																	0	#ДЕЛ/0!
44																		0	#ДЕЛ/0!
48																		0	#ДЕЛ/0!
52																		0	#ДЕЛ/0!
56																		0	#ДЕЛ/0!
60																		0	#ДЕЛ/0!
64																		0	#ДЕЛ/0!
68																		0	#ДЕЛ/0!
72																		0	#ДЕЛ/0!
Итого, кол. дер.		2	0	0	0	0	0	0	0	0	0	0	0	0	0	0	0	2	0
Итого, %		100	0	0	0	0	0	0	0	0	0	0	0	0	0	0	0		

Примечание: НЗ - незаселенное, З - заселенное, О - отработанное вредителями.

ВЕДОМОСТЬ ПЕРЕЧЕТА ДЕРЕВЬЕВ

Порода: Береза		Количество деревьев по категориям состояния, шт.															Всего деревьев по ступеням толщины		
Ступени толщины, см		I	II	III	IV		V		VI			ветровал, бурелом			аварийные деревья			шт.	в т.ч. подлежат рубке, %
					НЗ	З	НЗ	З	НЗ	З	О	НЗ	З	О	НЗ	З	О		
					5	6	7	8	9	10	11	12	13	14	15	16	17		
1																		0	#ДЕЛ/0!
8																		0	#ДЕЛ/0!
12																		0	#ДЕЛ/0!
16																		0	#ДЕЛ/0!
20																		0	#ДЕЛ/0!
24																		0	#ДЕЛ/0!
28																		0	#ДЕЛ/0!
32																		0	#ДЕЛ/0!
36																		0	#ДЕЛ/0!
40																		0	#ДЕЛ/0!
44																		0	#ДЕЛ/0!
48																		0	#ДЕЛ/0!
52																		0	#ДЕЛ/0!
56																		0	#ДЕЛ/0!
60																		0	#ДЕЛ/0!
64																		0	#ДЕЛ/0!
68																		0	#ДЕЛ/0!
72																		0	#ДЕЛ/0!
Итого, кол. дер.		0	0	0	0	0	0	0	0	0	0	0	0	0	0	0	0	0	#ДЕЛ/0!
Итого, %		#####	#####	#####	#####	#####	#####	#####	#####	#####	#####	#####	#####	#####	#####	#####	#####	#####	

Примечание: НЗ - незаселенное, З - заселенное, О - отработанное вредителями.

Порода: ВСЕГО

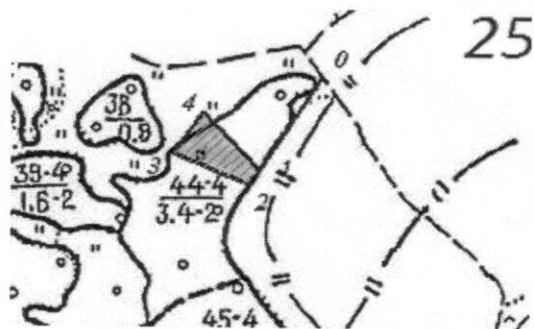
Ступени толщины, см	Количество деревьев по категориям состояния, шт.																Всего деревьев по ступеням толщины	
	I	II	III	IV		V		VI			ветровал, бурелом			аварийные деревья			шт.	в т.ч. подлежат рубке, %
				НЗ	З	НЗ	З	НЗ	З	О	НЗ	З	О	НЗ	З	О		
1	2	3	4	5	6	7	8	9	10	11	12	13	14	15	16	17	18	19
8	0	0	0	0	0	0	0	0	0	0	0	0	0	0	0	0	0	#ДЕЛ/0!
12	4	0	0	0	0	0	0	0	0	8	0	0	0	0	0	0	12	67
16	15	8	0	0	0	0	0	0	0	18	0	0	0	0	0	0	44	68
20	13	1	0	0	0	0	0	0	0	30	0	0	0	0	0	0	44	68
24	4	7	0	0	0	0	0	0	0	20	0	0	0	0	0	0	31	65
28	5	3	0	0	0	0	0	0	0	18	0	0	0	0	0	0	26	69
32	3	0	0	0	0	0	0	0	0	8	0	0	0	0	0	0	11	73
36	1	0	0	0	0	0	0	0	0	3	0	0	0	0	0	0	4	75
40	1	0	0	0	0	0	0	0	0	1	0	0	0	0	0	0	2	50
44	0	0	0	0	0	0	0	0	0	0	0	0	0	0	0	0	0	#ДЕЛ/0!
48	0	0	0	0	0	0	0	0	0	0	0	0	0	0	0	0	0	#ДЕЛ/0!
52	0	0	0	0	0	0	0	0	0	0	0	0	0	0	0	0	0	#ДЕЛ/0!
56	0	0	0	0	0	0	0	0	0	0	0	0	0	0	0	0	0	#ДЕЛ/0!
60	0	0	0	0	0	0	0	0	0	0	0	0	0	0	0	0	0	#ДЕЛ/0!
64	0	0	0	0	0	0	0	0	0	0	0	0	0	0	0	0	0	#ДЕЛ/0!
68	0	0	0	0	0	0	0	0	0	0	0	0	0	0	0	0	0	#ДЕЛ/0!
72	0	0	0	0	0	0	0	0	0	0	0	0	0	0	0	0	0	#ДЕЛ/0!
Итого, кол. дер.	46	19	0	0	0	0	0	0	0	106	0	0	0	0	0	0	171	62
Итого, %	27	11	0	0	0	0	0	0	0	62	0	0	0	0	0	0		

Примечание: НЗ - незаселенное, З - заселенное, О - отработанное вредителями.

Абрис участка

Воткинское лесничество, Июльское участковое лесничество, кв.25, выд.44, пл.0,47 га

М 1:10000



№ выдела	Ленты (круговые площадки) пересчета				
	№ ленты (площадки)	длина, м	ширина, м	радиус, м	площадь, га

Номера точек	Координаты	Румбы линий	Длина, м
0-1		ЮЗ:11°	150
1-2	56,58579; 053,44008	ЮЗ:11°	25
2-3	56,58600; 053,43916	СЗ:77°	105
3-4	56,58626; 053,43942	СВ:20°	68
4-1	56,58589; 053,44017	ЮВ:53°	105

Исполнитель работ по проведению лесопатологических обследований:  
Зам.руководителя ГКУ УР "Воткинское лесничество" Галичанин Н.В.  
Инженер ОЗЛ ГКУ УР "Воткинское лесничество" Шалагинов В.С.  
Лесничий Июльского участкового лесничества  
ГКУ УР "Воткинское лесничество" Шаймарданов М.Н.

Дата составления документа

19.06.2017

Телефон

8(34145)95-2-98