

УТВЕРЖДАЮ
Начальник отдела ОЗЛ ФГЛН ФГПН
Министерства лесного хозяйства
Удмуртской Республики
В.Г. Митров
« 1 » декабря 2017 г.

**Акт
лесопатологического обследования № 951**

лесных насаждений Воткинского лесничества

Удмуртской Республики

Способ лесопатологического обследования: 1. Визуальный
2. Инструментальный

Место проведения

Участковое лесничество	Урочище (дача)	Квартал (кварталы)	Выдел (выделы)	Площадь, га
Июльское		25	45	3,8

Лесопатологическое обследование проведено на общей площади **0,14** га.

2. Инструментальное обследование лесного участка.

2.1. Фактическая таксационная характеристика лесного насаждения соответствует (не соответствует) (нужное подчеркнуть) таксационному описанию. Причины несоответствия: давность лесоустройства

Ведомость лесных участков с выявленными несоответствиями таксационным описаниям приведена в приложении 1 к Акту.

2.2. Состояние насаждений: с **нарушенной устойчивостью**
с **утраченной устойчивостью**
причины повреждения: **Короед-типограф**

В том числе:

Заселено стволовыми вредителями

Вид вредителя	Порода	Встречаемость (% заселённых деревьев)	Степень заселения лесного насаждения (слабая, средняя, сильная)

Отработано стволовыми вредителями

Вид вредителя	Порода	Встречаемость (% отработанных деревьев)
Короед-типограф	Е	71

Повреждено огнём

Вид пожара	Порода	Состояние корневых лап		Состояние корневой шейки		Подсушивание луба	
		процент повреждённых огнём корней	процент деревьев в с данным повреждением	ожог корневой шейки по окружности (1/4; 2/4;3/4;более 3/4)	процент деревьев в с данным повреждением	по окружности (1/4; 2/4;3/4;более 3/4)	процент деревьев с данным повреждением

Поражено болезнями

Вид болезни	Порода	Встречаемость (% поражённых деревьев)	Степень поражения лесного насаждения (слабая, средняя, сильная)

2.3. Выборке подлежит 53 % деревьев,

в том числе:

ослабленных ___ % (причины назначения) сильно ослабленных ___ % (причины назначения)

усыхающих ___ % (причины назначения) _____

свежего сухостоя ___ %,

в том числе: свежего ветровала ___ %

свежего бурелома ___ %

старого сухостоя 53 %

в том числе: старого бурелома ___ %

старого ветровала ___ %

аварийных ___ %

2.4. Полнота лесного насаждения после уборки деревьев, подлежащих рубке, составит 0,3.

Критическая полнота для данной категории лесных насаждений составляет не лимитируется.

ЗАКЛЮЧЕНИЕ

С целью предотвращения негативных процессов или снижения ущерба от их воздействия назначено:

Участковое лесничество	Урочище (дача)	Квар-тал	Вы-дел	Площадь, выдела, га	Вид мероп-риятия	Площадь, меропри-ятия, га	По-рода	Запас на выдел, кбм	Крайние сроки проведения
Июльское		25	45	3,8	ВСП	0,14	Е	19	2017
ИТОГО:								19	

Ведомость перечета деревьев назначенных в рубку и абрис лесного участка прилагаются (приложение 2 и 3 к Акту)

Меры по обеспечению возобновления _____

Мероприятия, необходимые для предупреждения повреждения или поражения смежных насаждений: своевременное проведение санитарно – оздоровительных мероприятий в соответствии с требованиями действующих НПА.

Сведения для расчета степени повреждения:

год образования старого сухостоя 2016 год и ранее ;

основная причина повреждения древесины заселение стволовыми вредителями .

Дата проведения обследований 19 июня 2017

Исполнители работ по проведению лесопатологического обследования:

Зам. руководителя ГКУ УР
«Воткинское лесничество»

Галичанин Н.В.

Подпись _____

Лесничий Березовского участкового лесничества
ГКУ УР «Воткинское лесничество» Коробейников А.И.

Подпись _____

Лесничий Июльского участкового лесничества
ГКУ УР «Воткинское лесничество» Шаймарданов М.Н.

Подпись _____

Ведомость лесных участков с выявленными несоответствиями таксационным описаниям

Источник данных	Год проведения лесосурьейства	Номер квартала	Номер выдела	Площадь выдела, га	Целевое назначение лесов	Категория защитных лесов	Номер лесопатологического выдела	Площадь лесопатологического выдела, га	Таксационная характеристика										Заложено пробных площадей				
									состав	порода	возраст, лет	средняя высота, м	средний диаметр, см	тип леса	ТУМ	полнота	бонитет	запас, ком/га	количество, шт.	общая площадь, га			
ТО	1995	25	45	3,8	защитные	противозор озонные				6Е 4С +П +Б	Е С П Б	45 45	18 18	20 22	кС	С3	0,6	1	160				
Ф	2017	25	45	3,8	защитные	противозор озонные	45	0,14		8Е 2С +П +Б	Е С П Б	67 67	21 22	24 28	кС	С3	0,3	1	121	1	0,14		

Примечание: *034:УТ-КК ВАРУЗ
Насекомых пункт*

ТО – таксационные описания

Ф - фактическая характеристика лесного насаждения

Исполнители работ по проведению лесопатологических обследований:
Зам.руководителя ГКУ УР "Воткинское лесничество" Галичанин Н.В.
лесничий Березовского участка лесничества ГКУ УР "Воткинское лесничество" Коробейников А.И.

Лесничий Июльского участка лесничества
ГКУ УР "Воткинское лесничество" Шаймарданов М.Н.
Дата составления документа 19.06.2017 Телефон 8(34145)95-2-98

к акту лесопатологических обследований
Результаты проведения лесопатологических обследований лесных насаждений за июнь 2017г.

Субъект Российской Федерации Удмуртская Республика Лесничество (лесопарк) Воткинское
 Участковое лесничество Июльское Урочище (лесная дача) нет

1	2	3	4	5	6	7	Таксационная характеристика лесного насаждения										17	18	19	20	21	22	23	24	25	26	27	27	30	31	32	33		
							8	9	10	11	12	13	14	15	16	17																	18	19
Номер квартала	Номер выдела	Площадь выдела, га	Лесное назначение лесов	Категория защитных лесов	Номер лесопатологического выдела	Площадь лесопатологического выдела, га	состав	попада	возраст	средняя высота, м	средний диаметр, см	тип леса	полнота	бонитет	запас, куб. м/га	Число деревьев на проб., шт.	без признаков ослабления	ослабленные	сильно ослабленные	усыхающие	свежий сухостой	старый сухостой	свежий ветровал	старый ветровал	Свежий бурелом	Старый бурелом	Признаки повреждения деревьев	Доля повреждённых деревьев, %	Причина ослабления, повреждения	Подлежит рубке, %	Рекомендуемы е мероп- риятия			
25	45	3,8	защитные	противоразнозные	45	0,14	8Е2С+П+В*	Е*	67*	21*	24*	кС	0,3	1	121*	67	19%	9%	2%	0%	0%	0%	0%	0%	0%	0%	614	71%	343	71%	ВСР	0,14		
																0	###	###	###	###	###	###	###	###	###	###	###	###	###	###	###	###		
																18	100%	0%	0%	0%	0%	0%	0%	0%	0%	0%	0%	0%	0%	0%	0%	0%		
																0	###	###	###	###	###	###	###	###	###	###	###	###	###	###	###	###	###	
																0	###	###	###	###	###	###	###	###	###	###	###	###	###	###	###	###	###	
																0	###	###	###	###	###	###	###	###	###	###	###	###	###	###	###	###	###	
																0	###	###	###	###	###	###	###	###	###	###	###	###	###	###	###	###	###	
																85	39%	6%	2%	0%	0%	0%	0%	0%	0%	0%	0%	0%	0%	0%	0%	0%		
																ИТОГО																		

Примечание – Показатели, не соответствующие таксационному описанию отмечаются «*»

Исполнители работ по проведению лесопатологических обследований:
 Зам.руководителя ГКУ УР "Воткинское лесничество" Галичанин Н.В.
 лесничий Березовского участкового лесничества ГКУ УР "Воткинское
 лесничество" Коробейников А.И.
 Лесничий Июльского участкового лесничества
 ГКУ УР "Воткинское лесничество" Шаймарданов М.Н.
 Дата составления документа 19.06.2017 Телефон 8(34145)95-2-98

Ведомость перечета деревьев назначенных в рубку

ВРЕМЕННАЯ ПРОБНАЯ ПЛОЩАДЬ № _____

Субъект Российской Федерации Удмуртская Республика

Лесничество (лесопарк) Воткинское

Участковое лесничество Июльское

Урочище (лесная дача) нет

Квартал 25 . Выдел 45 . Площадь 3,8

Номер очага вредных организмов 1 .

Размер пробной площади 0,14 га.

Таксационная характеристика:

тип леса кс ; состав 8Е2С+П+Б ; возраст 67

бонитет 1 ; полнота 0,5 ;

запас на га 121 ; возобновление нет .

Время и причина ослабления лесного насаждения :

2016 год - короед типограф

Тип очага вредных организмов: эпизодический, хронический (подчеркнуть).

Фаза развития очага вредных организмов: начальная, нарастания численности, собственно вспышка, кризис (подчеркнуть).

Состояние лесного насаждения, намечаемые мероприятия:

насаждение сильно ослаблено - усыхание ели, кора и хвоя отпали, старый сухостой; требуется проведение санитарно оздоровительных мероприятий

Исполнители работ по проведению лесопатологических обследований:

Зам.руководителя ГКУ УР "Воткинское лесничество" Галичанин Н.В.

лесничий Березовского участкового
лесничества ГКУ УР "Воткинское
лесничество" Коробейников А.И.

Лесничий Июльского участкового лесничества ГКУ УР "Воткинское
лесничество" Шаймарданов М.Н.

Дата составления документа

19.06.2017

Телефон

8(34145)95-2-98

ВЕДОМОСТЬ ПЕРЕЧЕТА ДЕРЕВЬЕВ

Порода: Ель

Ступени толщины, см	Количество деревьев по категориям состояния, шт.																Всего деревьев по ступеням толщины	
	I	II	III	IV		V		VI			ветровал, бурелом			аварийные деревья			шт.	в т.ч. подлежат рубке, %
				НЗ	З	НЗ	З	НЗ	З	О	НЗ	З	О	НЗ	З	О		
1	2	3	4	5	6	7	8	9	10	11	12	13	14	15	16	17	18	19
8																	0	#ДЕЛ/0!
12										3							3	100
16	4	2	1							4							11	36
20	4	3								15							22	68
24	2	1	1							14							18	78
28	2	1								5							8	63
32	1									3							4	75
36										1							1	100
40																	0	#ДЕЛ/0!
44																	0	#ДЕЛ/0!
48																	0	#ДЕЛ/0!
52																	0	#ДЕЛ/0!
56																	0	#ДЕЛ/0!
60																	0	#ДЕЛ/0!
64																	0	#ДЕЛ/0!
68																	0	#ДЕЛ/0!
72																	0	#ДЕЛ/0!
Итого, кол. дер.	13	7	2	0	0	0	0	0	0	45	0	0	0	0	0	0	67	67
Итого, %	19	10	3	0	0	0	0	0	0	67	0	0	0	0	0	0		

Примечание: НЗ - незаселенное, З - заселенное, О - отработанное вредителями.

ВЕДОМОСТЬ ПЕРЕЧЕТА ДЕРЕВЬЕВ

Порода: Пихта

Ступени толщины, см	Количество деревьев по категориям состояния, шт.																Всего деревьев по ступеням толщины		
	I	II	III	IV		V		VI			ветровал, бурелом			аварийные деревья			шт.	в т.ч. подлежат рубке, %	
				НЗ	З	НЗ	З	НЗ	З	О	НЗ	З	О	НЗ	З	О			
1	2	3	4	5	6	7	8	9	10	11	12	13	14	15	16	17	18	19	
8																	0	#ДЕЛ/0!	
12																	0	#ДЕЛ/0!	
16																	0	#ДЕЛ/0!	
20																	0	#ДЕЛ/0!	
24																	0	#ДЕЛ/0!	
28																	0	#ДЕЛ/0!	
32																	0	#ДЕЛ/0!	
36																	0	#ДЕЛ/0!	
40																	0	#ДЕЛ/0!	
44																	0	#ДЕЛ/0!	
48																	0	#ДЕЛ/0!	
52																	0	#ДЕЛ/0!	
56																	0	#ДЕЛ/0!	
60																	0	#ДЕЛ/0!	
64																	0	#ДЕЛ/0!	
68																	0	#ДЕЛ/0!	
72																	0	#ДЕЛ/0!	
Итого, кол. дер.	0	0	0	0	0	0	0	0	0	0	0	0	0	0	0	0	0	#ДЕЛ/0!	
Итого, %	#####	#####	#####	#####	#####	#####	#####	#####	#####	#####	#####	#####	#####	#####	#####	#####	#####		

Примечание: НЗ - незаселенное, З - заселенное, О - отработанное вредителями.

ВЕДОМОСТЬ ПЕРЕЧЕТА ДЕРЕВЬЕВ

Порода: Сосна

Ступени толщины, см	Количество деревьев по категориям состояния, шт.																Всего деревьев по ступеням толщины	
	I	II	III	IV		V		VI			ветровал, бурелом			аварийные деревья			шт.	в т.ч. подлежат рубке, %
				НЗ	З	НЗ	З	НЗ	З	О	НЗ	З	О	НЗ	З	О		
1	2	3	4	5	6	7	8	9	10	11	12	13	14	15	16	17	18	19
8																	0	#ДЕЛ/0!
12																	0	#ДЕЛ/0!
16	3																3	0
20	4																4	0
24	2																2	0
28	7																7	0
32	1																1	0
36																	0	#ДЕЛ/0!
40	1																1	0
44																	0	#ДЕЛ/0!
48																	0	#ДЕЛ/0!
52																	0	#ДЕЛ/0!
56																	0	#ДЕЛ/0!
60																	0	#ДЕЛ/0!
64																	0	#ДЕЛ/0!
68																	0	#ДЕЛ/0!
72																	0	#ДЕЛ/0!
Итого, кол. дер.	18	0	0	0	0	0	0	0	0	0	0	0	0	0	0	0	18	0
Итого, %	100	0	0	0	0	0	0	0	0	0	0	0	0	0	0	0		

Примечание: НЗ - незаселенное, З - заселенное, О - отработанное вредителями.

ВЕДОМОСТЬ ПЕРЕЧЕТА ДЕРЕВЬЕВ

Порода: Береза

Ступени толщины, см	Количество деревьев по категориям состояния, шт.																Всего деревьев по ступеням толщины	
	I	II	III	IV		V		VI			ветровал, бурелом			аварийные деревья			шт.	в т.ч. подлежат рубке, %
				НЗ	З	НЗ	З	НЗ	З	О	НЗ	З	О	НЗ	З	О		
1	2	3	4	5	6	7	8	9	10	11	12	13	14	15	16	17	18	19
8																	0	#ДЕЛ/0!
12																	0	#ДЕЛ/0!
16																	0	#ДЕЛ/0!
20																	0	#ДЕЛ/0!
24																	0	#ДЕЛ/0!
28																	0	#ДЕЛ/0!
32																	0	#ДЕЛ/0!
36																	0	#ДЕЛ/0!
40																	0	#ДЕЛ/0!
44																	0	#ДЕЛ/0!
48																	0	#ДЕЛ/0!
52																	0	#ДЕЛ/0!
56																	0	#ДЕЛ/0!
60																	0	#ДЕЛ/0!
64																	0	#ДЕЛ/0!
68																	0	#ДЕЛ/0!
72																	0	#ДЕЛ/0!
Итого, кол. дер.	0	0	0	0	0	0	0	0	0	0	0	0	0	0	0	0	0	#ДЕЛ/0!
Итого, %	#####	#####	#####	#####	#####	#####	#####	#####	#####	#####	#####	#####	#####	#####	#####	#####	#####	

Примечание: НЗ - незаселенное, З - заселенное, О - отработанное вредителями.

ВЕДОМОСТЬ ПЕРЕЧЕТА ДЕРЕВЬЕВ

Порода: Осина

Ступени толщины, см	Количество деревьев по категориям состояния, шт.																Всего деревьев по ступеням толщины	
	I	II	III	IV		V		VI			ветровал, бурелом			аварийные деревья			шт.	в т.ч. подлежат рубке, %
				НЗ	З	НЗ	З	НЗ	З	О	НЗ	З	О	НЗ	З	О		
1	2	3	4	5	6	7	8	9	10	11	12	13	14	15	16	17	18	19
8																	0	#ДЕЛ/0!
12																	0	#ДЕЛ/0!
16																	0	#ДЕЛ/0!
20																	0	#ДЕЛ/0!
24																	0	#ДЕЛ/0!
28																	0	#ДЕЛ/0!
32																	0	#ДЕЛ/0!
36																	0	#ДЕЛ/0!
40																	0	#ДЕЛ/0!
44																	0	#ДЕЛ/0!
48																	0	#ДЕЛ/0!
52																	0	#ДЕЛ/0!
56																	0	#ДЕЛ/0!
60																	0	#ДЕЛ/0!
64																	0	#ДЕЛ/0!
68																	0	#ДЕЛ/0!
72																	0	#ДЕЛ/0!
Итого, кол. дер.	0	0	0	0	0	0	0	0	0	0	0	0	0	0	0	0	0	#ДЕЛ/0!
Итого, %	#####	#####	#####	#####	#####	#####	#####	#####	#####	#####	#####	#####	#####	#####	#####	#####	#####	

Примечание: НЗ - незаселенное, З - заселенное, О - отработанное вредителями.

ВЕДОМОСТЬ ПЕРЕЧЕТА ДЕРЕВЬЕВ

Порода: Липа

Ступени толщины, см	Количество деревьев по категориям состояния, шт.																Всего деревьев по ступеням толщины	
	I	II	III	IV		V		VI			ветровал, бурелом			аварийные деревья			шт.	в т.ч. подлежат рубке, %
				НЗ	З	НЗ	З	НЗ	З	О	НЗ	З	О	НЗ	З	О		
1	2	3	4	5	6	7	8	9	10	11	12	13	14	15	16	17	18	19
8																	0	#ДЕЛ/0!
12																	0	#ДЕЛ/0!
16																	0	#ДЕЛ/0!
20																	0	#ДЕЛ/0!
24																	0	#ДЕЛ/0!
28																	0	#ДЕЛ/0!
32																	0	#ДЕЛ/0!
36																	0	#ДЕЛ/0!
40																	0	#ДЕЛ/0!
44																	0	#ДЕЛ/0!
48																	0	#ДЕЛ/0!
52																	0	#ДЕЛ/0!
56																	0	#ДЕЛ/0!
60																	0	#ДЕЛ/0!
64																	0	#ДЕЛ/0!
68																	0	#ДЕЛ/0!
72																	0	#ДЕЛ/0!
Итого, кол. дер.	0	0	0	0	0	0	0	0	0	0	0	0	0	0	0	0	0	#ДЕЛ/0!
Итого, %	#####	#####	#####	#####	#####	#####	#####	#####	#####	#####	#####	#####	#####	#####	#####	#####	#####	

Примечание: НЗ - незаселенное, З - заселенное, О - отработанное вредителями.

Порода: ВСЕГО

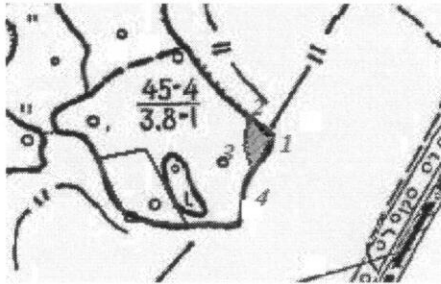
Ступени толщины, см	Количество деревьев по категориям состояния, шт.																Всего деревьев по ступеням толщины		
	I	II	III	IV		V		VI			ветровал, бурелом			аварийные деревья			шт.	в т.ч. подлежат рубке, %	
				НЗ	З	НЗ	З	НЗ	З	О	НЗ	З	О	НЗ	З	О			
1	2	3	4	5	6	7	8	9	10	11	12	13	14	15	16	17	18	19	
8	0	0	0	0	0	0	0	0	0	0	0	0	0	0	0	0	0	0	#ДЕЛО!
12	0	0	0	0	0	0	0	0	0	3	0	0	0	0	0	0	0	3	100
16	7	2	1	0	0	0	0	0	0	4	0	0	0	0	0	0	14	29	
20	8	3	0	0	0	0	0	0	0	15	0	0	0	0	0	0	26	58	
24	4	1	1	0	0	0	0	0	0	14	0	0	0	0	0	0	20	70	
28	9	1	0	0	0	0	0	0	0	5	0	0	0	0	0	0	15	33	
32	2	0	0	0	0	0	0	0	0	3	0	0	0	0	0	0	5	60	
36	0	0	0	0	0	0	0	0	0	1	0	0	0	0	0	0	1	100	
40	1	0	0	0	0	0	0	0	0	0	0	0	0	0	0	0	1	0	
44	0	0	0	0	0	0	0	0	0	0	0	0	0	0	0	0	0	#ДЕЛО!	
48	0	0	0	0	0	0	0	0	0	0	0	0	0	0	0	0	0	#ДЕЛО!	
52	0	0	0	0	0	0	0	0	0	0	0	0	0	0	0	0	0	#ДЕЛО!	
56	0	0	0	0	0	0	0	0	0	0	0	0	0	0	0	0	0	#ДЕЛО!	
60	0	0	0	0	0	0	0	0	0	0	0	0	0	0	0	0	0	#ДЕЛО!	
64	0	0	0	0	0	0	0	0	0	0	0	0	0	0	0	0	0	#ДЕЛО!	
68	0	0	0	0	0	0	0	0	0	0	0	0	0	0	0	0	0	#ДЕЛО!	
72	0	0	0	0	0	0	0	0	0	0	0	0	0	0	0	0	0	#ДЕЛО!	
Итого, кол. дер.	31	7	2	0	0	0	0	0	0	45	0	0	0	0	0	0	85	53	
Итого, %	36	8	2	0	0	0	0	0	0	53	0	0	0	0	0	0			

Примечание: НЗ - незаселенное, З - заселенное, О - отработанное вредителями.

Абрис участка

Воткинское лесничество, Июльское участковое лесничество, кв.25, выд.45, пл.0,14 га

М 1:10000



№ выдела	Ленты (круговые площадки) пересчета				
	№ ленты (площадки)	длина, м	ширина, м	радиус, м	площадь, га

Номера точек	Координаты	Румбы линий	Длина, м
1-2	56,58439; 053,44109	СЗ:60°	44
2-3	56,58453; 053,44072	ЮВ:07°	42
3-4	56,58432; 053,44083	ЮВ:27°	37
4-1	56,58414; 053,44084	СВ:15°	59

Исполнитель работ по проведению лесопатологических обследований:

Зам.руководителя ГКУ УР "Воткинское лесничество" Галичанин Н.В.

лесничий Березовского участкового лесничества ГКУ УР

"Воткинское лесничество" Коробейников А.И.

Лесничий Июльского участкового лесничества

ГКУ УР "Воткинское лесничество" Шаймарданов М.Н.

Дата составления документа

19.06.2017

Телефон

8(34145)95-2-98