

УТВЕРЖДАЮ

Начальник отдела ОЗЛ ФГЛН ФГПН
Министерства лесного хозяйства
Удмуртской Республики

В.Г. Митров

« 1 » декабря 2017 г.

**Акт
лесопатологического обследования № 949**

лесных насаждений Вавожского лесничества
Удмуртской Республики

Способ лесопатологического обследования: 1. Визуальный

2. Инструментальный

Место проведения

Участковое лесничество	Урочище (дача)	Квартал (кварталы)	Выдел (выделы)	Площадь, га
Центральное	-	47	18	3,9

Лесопатологическое обследование проведено на общей площади 3,6 га.

Вид пора	Пора	Состояние пораженных деревьев		Состояние здоровых деревьев	
		процент пораженных	количество пораженных	процент здоровых	количество здоровых

Вид пора	Пора	Вредность пораженных деревьев	
		процент пораженных	количество пораженных

2. Инструментальное обследование лесного участка.*

2.1. Фактическая таксационная характеристика лесного насаждения соответствует (не соответствует) (нужное подчеркнуть) таксационному описанию. Причины несоответствия: фактическая таксационная характеристика насаждения не соответствует таксационному описанию в связи с давностью лесоустройства, неоднородностью состава и неравномерной полнотой лесного насаждения.

Ведомость лесных участков с выявленными несоответствиями таксационным описаниям приведена в приложении 1 к Акту.

2.2. Состояние насаждений: с нарушенной устойчивостью с утраченной устойчивостью

причины повреждения: неблагоприятные погодные условия, заселение короедом-типографом, усачом черным еловым (пихтовым) большим.

В том числе:

заселено стволовыми вредителями

Вид вредителя	Порода	Встречаемость (% заселённых деревьев)	Степень заселения лесного насаждения (слабая, средняя, сильная)

отработано стволовыми вредителями

Вид вредителя	Порода	Встречаемость (% отработанных деревьев)
Короед-типограф, усач черный еловый (пихтовый) большой	Ель	75
Усач черный еловый (пихтовый) большой	Пихта	5

Повреждено огнём

Вид пожара	Порода	Состояние корневых лап		Состояние корневой шейки		Подсушивание луба	
		процент повреждённых огнём корней	процент деревьев с данным повреждением	ожог корневой шейки по окружности (1/4; 2/4; 3/4; более 3/4)	процент деревьев с данным повреждением	по окружности (1/4; 2/4; 3/4; более 3/4)	процент деревьев с данным повреждением

Поражено болезнями

Вид болезни	Порода	Встречаемость (% поражённых деревьев)	Степень поражения лесного насаждения (слабая, средняя, сильная)

2.3. Выборке подлежит 62 % деревьев,

в том числе:

ослабленных _____ % (причины назначения) _____

сильно ослабленных _____ % (причины назначения) _____

усыхающих _____ % (причины назначения) _____

свежего сухостоя _____ %,

в том числе: свежего ветровала _____ %

свежего бурелома _____ %

старого сухостоя 62 %

в том числе: старого бурелома 42 %

старого ветровала _____ %

аварийных _____ %

2.4. Полнота лесного насаждения после уборки деревьев, подлежащих рубке, составит 0,2.

Критическая полнота для данной категории лесных насаждений не лимитируется.

ЗАКЛЮЧЕНИЕ

С целью предотвращения негативных процессов или снижения ущерба от их воздействия назначено: выборочная санитарная рубка.

Участковое лесничество	Урочище (дача)	Квартал	Выдел	Площадь, выдела, га	Вид мероприятия	Площадь мероприятия, га	Порода	Запас на выдел, кубм	Крайние сроки проведения
Центральное	-	47	18	3,9	СРВ	3,6	Е	573	2017
							П	3	
Итого:								576	

Ведомость перечета деревьев назначенных в рубку и абрис лесного участка прилагаются (приложение 2 и 3 к Акту)

Меры по обеспечению возобновления: -

Мероприятия, необходимые для предупреждения повреждения или поражения смежных насаждений: своевременное проведение санитарно-оздоровительных мероприятий в соответствии с требованиями действующих нормативно-правовых актов.

Сведения для расчета степени повреждения:

год образования старого сухостоя: 2014-2015 гг.

основная причина повреждения древесины: неблагоприятные погодные условия.

Дата проведения обследований 15.06.2017 г.

Исполнитель работ по проведению лесопатологических обследований:

Руководитель ГКУ УР «Вавожское лесничество» Зефирова Ф.В.

Заместитель руководителя ГКУ УР «Вавожское лесничество» Старков Н.А.

Участковый лесничий Центрального участкового лесничества

ГКУ УР «Вавожское лесничество» Штыкова Н.В.

Ведомость лесных участков с выявленными несоответствиями таксационным описаниям

Источник данных	Год проведения лесосурьейства	Номер квартала	Номер выдела	Площадь выдела, га	Целевое назначение лесов	Категория защитных лесов	Номер лесопатологического выдела	Площадь лесопатологического выдела, га	Таксационная характеристика										Заложено пробных площадей	
									состав	порода	возраст, лет	средняя высота, м	средний диаметр, см	тип леса	ТУМ	полнота	бонитет	запас, км/га	количество, шт.	общая площадь, га
ТО	1995	47	18	3,9	эксплуатационные, ОЗУ: участки вокруг населенных пунктов		18	3,6	6Е2П2Лп+Е+П	Е	50	16	18	Кс	С ₃	0,4	2	120	1	0,3
Ф	2017	47	18	3,9	эксплуатационные, ОЗУ: участки вокруг населенных пунктов		18	3,6	5Е2П2Лп1Ос+Б	Е	72	22	24	Кс	С ₃	0,2	2	98	1	0,3

Примечание:

ТО – таксационные описания

Ф - фактическая характеристика лесного насаждения

Исполнители работ по проведению лесопатологических обследований:

Руководитель ГКУ УР «Вавожское лесничество» Зефилов Ф.В.

Заместитель руководителя ГКУ УР «Вавожское лесничество» Старков Н.А.

Участковый лесничий Центрального участка лесничества ГКУ УР «Вавожское лесничество» Штыкова Н.В.





Ведомость перечета деревьев назначенных в рубку

ВРЕМЕННАЯ ПРОБНАЯ ПЛОЩАДЬ № 1

Субъект Российской Федерации Удмуртская Республика
Лесничество (лесопарк) Вавожское
Участковое лесничество Центральное
Урочище (лесная дача) _____
Квартал 47 . Выдел 18 . Площадь 3,6
Номер очага вредных организмов _____
Размер пробной площади 0,3 га.
Таксационная характеристика:
тип леса Кс / С₃ ; состав 5Е2П2Лп1Ос+Б ; возраст 72
бонитет 2 ; полнота 0,2 ;
запас на га 98 ; возобновление - .

Время и причина ослабления лесного насаждения :

Неблагоприятные погодные условия 2014-2015 г.г., заселение короедом-типографом, усачом черным еловым (пихтовым) большим

Тип очага вредных организмов: эпизодический, хронический (подчеркнуть).

Фаза развития очага вредных организмов: начальная, нарастания численности, собственно вспышка, кризис (подчеркнуть).

Состояние лесного насаждения, намечаемые мероприятия:

Состояние лесного насаждения сильно ослабленное, требуется проведение выборочной санитарной рубки

Исполнитель работ по проведению лесопатологических обследований:

Руководитель ГКУ УР «Вавожское лесничество» Зефилов Ф.В.

Заместитель руководителя ГКУ УР «Вавожское лесничество» Старков Н.А.

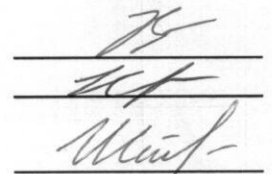
Участковый лесничий Центрального участкового лесничества

ГКУ УР «Вавожское лесничество» Штыкова Н.В.

Дата составления документа

15.06.2017

Телефон +7(34155) 2-18-94



ВЕДОМОСТЬ ПЕРЕЧЕТА ДЕРЕВЬЕВ

Порода: Ель		Количество деревьев по категориям состояния, шт.															Всего деревьев по ступеням толщины		
Ступени толщины, см		I	II	III	IV		V		VI			ветровал, бурелом			аварийные деревья			шт.	в т.ч. подлежат рубке, %
					НЗ	З	НЗ	З	НЗ	З	О	НЗ	З	О	НЗ	З	О		
1	2	3	4	5	6	7	8	9	10	11	12	13	14	15	16	17	18	19	
8													1				9	11	
12	8									2			7				16	56	
16	7									8			18				32	81	
20	6									5			13				25	72	
24	7									4			6				15	67	
28	5									2			10				17	71	
32	5									2			4				7	86	
36	1									2			1				3	100	
40																	0	#ДЕЛ/0!	
44																	0	#ДЕЛ/0!	
48																	0	#ДЕЛ/0!	
52																	0	#ДЕЛ/0!	
56																	0	#ДЕЛ/0!	
60																	0	#ДЕЛ/0!	
64																	0	#ДЕЛ/0!	
68																	0	#ДЕЛ/0!	
72																	0	#ДЕЛ/0!	
Итого, кол. дер.		39	0	0	0	0	0	0	0	25	0	0	60	0	0	0	124	69	
Итого, %		31	0	0	0	0	0	0	0	20	0	0	48	0	0	0			

Примечание: НЗ - незаселенное, З - заселенное, О - отработанное вредителями.

ВЕДОМОСТЬ ПЕРЕЧЕТА ДЕРЕВЬЕВ

Порода: Пихта		Количество деревьев по категориям состояния, шт.															Всего деревьев по ступеням толщины		
Ступени толщины, см		I	II	III	IV		V		VI			ветровал, бурелом			аварийные деревья			шт.	в т.ч. подлежат рубке, %
					НЗ	З	НЗ	З	НЗ	З	О	НЗ	З	О	НЗ	З	О		
1	2	3	4	5	6	7	8	9	10	11	12	13	14	15	16	17	18	19	
8																	15	27	
12	11									4							7	0	
16	7																2	0	
20	2																3	0	
24	3																2	0	
28	2																0	#ДЕЛ/0!	
32																	0	#ДЕЛ/0!	
36																	0	#ДЕЛ/0!	
40																	0	#ДЕЛ/0!	
44																	0	#ДЕЛ/0!	
48																	0	#ДЕЛ/0!	
52																	0	#ДЕЛ/0!	
56																	0	#ДЕЛ/0!	
60																	0	#ДЕЛ/0!	
64																	0	#ДЕЛ/0!	
68																	0	#ДЕЛ/0!	
72																	0	#ДЕЛ/0!	
Итого, кол. дер.		25	0	0	0	0	0	0	0	4	0	0	0	0	0	0	29	14	
Итого, %		86	0	0	0	0	0	0	0	14	0	0	0	0	0	0			

Примечание: НЗ - незаселенное, З - заселенное, О - отработанное вредителями.

ВЕДОМОСТЬ ПЕРЕЧЕТА ДЕРЕВЬЕВ

Порода: Сосна

Ступени толщины, см	Количество деревьев по категориям состояния, шт.																Всего деревьев по ступеням толщины	
	I	II	III	IV		V		VI			ветровал, бурелом			аварийные деревья			шт.	в т.ч. подлежат рубке, %
				НЗ	З	НЗ	З	НЗ	З	О	НЗ	З	О	НЗ	З	О		
1	2	3	4	5	6	7	8	9	10	11	12	13	14	15	16	17	18	19
8																	0	#ДЕЛ/0!
12																	0	#ДЕЛ/0!
16																	0	#ДЕЛ/0!
20																	0	#ДЕЛ/0!
24																	0	#ДЕЛ/0!
28																	0	#ДЕЛ/0!
32																	0	#ДЕЛ/0!
36																	0	#ДЕЛ/0!
40																	0	#ДЕЛ/0!
44																	0	#ДЕЛ/0!
48																	0	#ДЕЛ/0!
52																	0	#ДЕЛ/0!
56																	0	#ДЕЛ/0!
60																	0	#ДЕЛ/0!
64																	0	#ДЕЛ/0!
68																	0	#ДЕЛ/0!
72																	0	#ДЕЛ/0!
Итого, кол. дер.	0	0	0	0	0	0	0	0	0	0	0	0	0	0	0	0	0	#ДЕЛ/0!
Итого, %	#####	#####	#####	#####	#####	#####	#####	#####	#####	#####	#####	#####	#####	#####	#####	#####	#####	

Примечание: НЗ - незаселенное, З - заселенное, О - отработанное вредителями.

ВЕДОМОСТЬ ПЕРЕЧЕТА ДЕРЕВЬЕВ

Порода: Береза

Ступени толщины, см	Количество деревьев по категориям состояния, шт.																Всего деревьев по ступеням толщины	
	I	II	III	IV		V		VI			ветровал, бурелом			аварийные деревья			шт.	в т.ч. подлежат рубке, %
				НЗ	З	НЗ	З	НЗ	З	О	НЗ	З	О	НЗ	З	О		
1	2	3	4	5	6	7	8	9	10	11	12	13	14	15	16	17	18	19
8																	0	#ДЕЛ/0!
12	2																0	#ДЕЛ/0!
16																	0	#ДЕЛ/0!
20																	0	#ДЕЛ/0!
24																	0	#ДЕЛ/0!
28	2																2	0
32																	0	#ДЕЛ/0!
36																	0	#ДЕЛ/0!
40																	0	#ДЕЛ/0!
44																	0	#ДЕЛ/0!
48																	0	#ДЕЛ/0!
52																	0	#ДЕЛ/0!
56																	0	#ДЕЛ/0!
60																	0	#ДЕЛ/0!
64																	0	#ДЕЛ/0!
68																	0	#ДЕЛ/0!
72																	0	#ДЕЛ/0!
Итого, кол. дер.	4	0	0	0	0	0	0	0	0	0	0	0	0	0	0	0	4	0
Итого, %	100	0	0	0	0	0	0	0	0	0	0	0	0	0	0	0		

Примечание: НЗ - незаселенное, З - заселенное, О - отработанное вредителями.

ВЕДОМОСТЬ ПЕРЕЧЕТА ДЕРЕВЬЕВ

Порода:	Осина																Всего деревьев по ступеням толщины		
	Количество деревьев по категориям состояния, шт.																	шт.	в т.ч. подлежат рубке, %
	Ступени толщины, см	I	II	III	IV		V		VI			ветровал, бурелом			аварийные деревья				
НЗ					З	НЗ	З	НЗ	З	О	НЗ	З	О	НЗ	З	О	18	19	
1	2	3	4	5	6	7	8	9	10	11	12	13	14	15	16	17	18	19	
8																	0	#ДЕЛ/0!	
12																	0	#ДЕЛ/0!	
16																	0	#ДЕЛ/0!	
20																	2	0	
24	2																0	#ДЕЛ/0!	
28																	0	#ДЕЛ/0!	
32																	1	0	
36	1																0	#ДЕЛ/0!	
40																	0	#ДЕЛ/0!	
44																	0	#ДЕЛ/0!	
48																	0	#ДЕЛ/0!	
52																	0	#ДЕЛ/0!	
56																	0	#ДЕЛ/0!	
60																	0	#ДЕЛ/0!	
64																	0	#ДЕЛ/0!	
68																	0	#ДЕЛ/0!	
72																	0	#ДЕЛ/0!	
Итого, кол. дер.	3	0	0	0	0	0	0	0	0	0	0	0	0	0	0	0	3	0	
Итого, %	100	0	0	0	0	0	0	0	0	0	0	0	0	0	0	0			

Примечание: НЗ - незаселенное, З - заселенное, О - отработанное вредителями.

ВЕДОМОСТЬ ПЕРЕЧЕТА ДЕРЕВЬЕВ

Порода:	Липа																Всего деревьев по ступеням толщины		
	Количество деревьев по категориям состояния, шт.																	шт.	в т.ч. подлежат рубке, %
	Ступени толщины, см	I	II	III	IV		V		VI			ветровал, бурелом			аварийные деревья				
НЗ					З	НЗ	З	НЗ	З	О	НЗ	З	О	НЗ	З	О	18	19	
1	2	3	4	5	6	7	8	9	10	11	12	13	14	15	16	17	18	19	
8																	1	0	
12	1																2	0	
16	2																2	0	
20	2																0	#ДЕЛ/0!	
24																	1	0	
28	1																0	#ДЕЛ/0!	
32																	2	0	
36	2																1	0	
40	1																0	#ДЕЛ/0!	
44																	0	#ДЕЛ/0!	
48																	0	#ДЕЛ/0!	
52																	0	#ДЕЛ/0!	
56																	0	#ДЕЛ/0!	
60																	0	#ДЕЛ/0!	
64																	0	#ДЕЛ/0!	
68																	0	#ДЕЛ/0!	
72																	0	#ДЕЛ/0!	
Итого, кол. дер.	9	0	0	0	0	0	0	0	0	0	0	0	0	0	0	0	9	0	
Итого, %	100	0	0	0	0	0	0	0	0	0	0	0	0	0	0	0			

Примечание: НЗ - незаселенное, З - заселенное, О - отработанное вредителями.

Порода: ВСЕГО

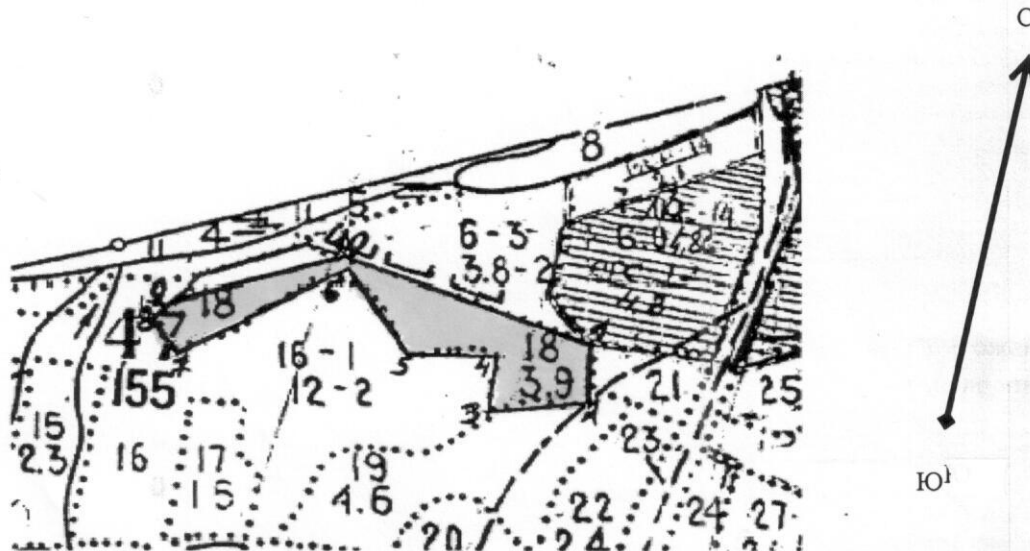
Ступени толщины, см	Количество деревьев по категориям состояния, шт.																Всего деревьев по ступеням толщины	
	I	II	III	IV		V		VI			ветровал, бурелом			аварийные деревья			шт.	в т.ч. подлежат рубке, %
				НЗ	З	НЗ	З	НЗ	З	О	НЗ	З	О	НЗ	З	О		
2	3	4	5	6	7	8	9	10	11	12	13	14	15	16	17	18	19	
1	0	0	0	0	0	0	0	0	0	0	0	0	0	0	0	0	#ДЕЛ/0!	
8	0	0	0	0	0	0	0	0	0	4	0	0	1	0	0	0	19	
12	22	0	0	0	0	0	0	0	0	2	0	0	7	0	0	0	36	
16	16	0	0	0	0	0	0	0	0	8	0	0	18	0	0	0	72	
20	10	0	0	0	0	0	0	0	0	5	0	0	13	0	0	0	60	
24	12	0	0	0	0	0	0	0	0	4	0	0	6	0	0	0	50	
28	10	0	0	0	0	0	0	0	0	2	0	0	10	0	0	0	71	
32	5	0	0	0	0	0	0	0	0	2	0	0	4	0	0	0	60	
36	4	0	0	0	0	0	0	0	0	2	0	0	1	0	0	0	75	
40	1	0	0	0	0	0	0	0	0	0	0	0	0	0	0	0	#ДЕЛ/0!	
44	0	0	0	0	0	0	0	0	0	0	0	0	0	0	0	0	#ДЕЛ/0!	
48	0	0	0	0	0	0	0	0	0	0	0	0	0	0	0	0	#ДЕЛ/0!	
52	0	0	0	0	0	0	0	0	0	0	0	0	0	0	0	0	#ДЕЛ/0!	
56	0	0	0	0	0	0	0	0	0	0	0	0	0	0	0	0	#ДЕЛ/0!	
60	0	0	0	0	0	0	0	0	0	0	0	0	0	0	0	0	#ДЕЛ/0!	
64	0	0	0	0	0	0	0	0	0	0	0	0	0	0	0	0	#ДЕЛ/0!	
68	0	0	0	0	0	0	0	0	0	0	0	0	0	0	0	0	#ДЕЛ/0!	
72	0	0	0	0	0	0	0	0	0	0	0	0	0	0	0	0	#ДЕЛ/0!	
Итого, кол. дер.	80	0	0	0	0	0	0	0	0	29	0	0	60	0	0	0	169	
Итого, %	47	0	0	0	0	0	0	0	0	17	0	0	36	0	0	0		

Примечание: НЗ - незаселенное, З - заселенное, О - отработанное вредителями.

Порода	Ступень	НЗ	З	О	ветровал, бурелом	аварийные деревья	шт.	в т.ч. подлежат рубке, %
береза	1	0	0	0	0	0	0	0
береза	8	0	0	0	4	0	4	100
береза	12	22	0	0	2	0	24	100
береза	16	16	0	0	8	0	24	100
береза	20	10	0	0	5	0	15	100
береза	24	12	0	0	4	0	16	100
береза	28	10	0	0	2	0	12	100
береза	32	5	0	0	2	0	7	100
береза	36	4	0	0	2	0	6	100
береза	40	1	0	0	0	0	1	100
береза	44	0	0	0	0	0	0	0
береза	48	0	0	0	0	0	0	0
береза	52	0	0	0	0	0	0	0
береза	56	0	0	0	0	0	0	0
береза	60	0	0	0	0	0	0	0
береза	64	0	0	0	0	0	0	0
береза	68	0	0	0	0	0	0	0
береза	72	0	0	0	0	0	0	0
береза	Итого	80	0	0	29	0	109	100
береза	Итого, %	47	0	0	17	0	47	100

Абрис участка
Центрального участкового лесничества Вавожского лесничества
квартал 47 выдел 18 площадь 3,6 га

М 1: 10000



Номер выдела	Ленты (круговой площадки) перечёта				
	№ ленты (площадки)	длина, м	ширина, м	радиус, м	площадь, га
18	1	300	10		0,3

Номера точек	Координаты	Румбы линий	Длина, м
1--2	56°45'00" С.Ш. 52°04'40" В.Д.	ЮВ:11°00'	80
2-3	56°45'00" С.Ш. 52°04'40" В.Д.	ЮЗ:68°00'	120
3-4	56°45'00" С.Ш. 52°04'40" В.Д.	СЗ:10°00'	70
4-5	56°45'00" С.Ш. 52°04'40" В.Д.	ЮЗ:77°00'	100
5-6	56°45'00" С.Ш. 52°04'40" В.Д.	СЗ:48°00'	140
6-7	56°45'22" С.Ш. 52°04'53" В.Д.	ЮЗ:46°00'	240
7-8	56°45'24" С.Ш. 52°04'42" В.Д.	СЗ:47°00'	40
8-9	56°45'29" С.Ш. 52°04'43" В.Д.	СВ:30°00'	30
9-10	56°45'26" С.Ш. 52°04'55" В.Д.	СВ:59°00'	210
10-1	56°45'26" С.Ш. 52°04'55" В.Д.	ЮВ:84°00'	320

Исполнитель работ по проведению лесопатологических обследований:
 Руководитель ГКУ УР «Вавожское лесничество» Зефиоров Ф.В.
 Заместитель руководителя ГКУ УР «Вавожское лесничество» Старков Н.А.
 Участковый лесничий Центрального участкового лесничества
 ГКУ УР «Вавожское лесничество» Штыкова Н.В.

Дата составления документа 15.06.2017
 Телефон +7(34155) 2-18-94