


УТВЕРЖДАЮ
Начальник отдела ОЗЛ ФГЛН ФГПН
Министерства лесного хозяйства
Удмуртской Республики
 В.Г. Митров
« 1 » декабря 2017 г.

АКТ
лесопатологического обследования № 931

лесных насаждений Сюмсинского лесничества
Удмуртской Республики

Способ лесопатологического обследования: 1. Визуальный
2. Инструментальный

Место проведения

Участковое лесничество	Урочище (дача)	Квартал (кварталы)	Выдел (выделы)	Площадь, га
Пумсинское		100	27	36

Лесопатологическое обследование проведено на общей площади 0,7 га.

2. Инструментальное обследование лесного участка.

2.1. Фактическая таксационная характеристика лесного насаждения соответствует (не соответствует) (нужное подчеркнуть) таксационному описанию. Причины несоответствия:

Ведомость лесных участков с выявленными несоответствиями таксационным описаниям приведена в приложении 1 к Акту.

2.2. Состояние насаждений: **с нарушенной устойчивостью**

с утраченной устойчивостью

причины повреждения: Заселение короедом – типографом, усачем черным еловым (пихтовым) большим,

Заселено стволовыми вредителями:

Вид вредителя	Порода	Встречаемость (% заселённых деревьев)	Степень заселения лесного насаждения (слабая, средняя, сильная)

Отработано стволовыми вредителями:

Вид вредителя	Порода	Встречаемость (% отработанных деревьев)
Короед-типограф, усач черный еловый (пихтовый), большой	Е	12
Усач черный еловый (пихтовый), большой	П	10

Повреждено огнём:

Вид пожара	Порода	Состояние корневых лап		Состояние корневой шейки		Подсушивание луба	
		процент повреждённых огнём корней	процент деревьев в с данным повреждением	ожог корневой шейки по окружности (1/4; 2/4;3/4;более 3/4)	процент деревьев в с данным повреждением	по окружности (1/4; 2/4;3/4;более 3/4)	процент деревьев с данным повреждением

Поражено болезнями:

Вид болезни	Порода	Встречаемость (% поражённых деревьев)	Степень поражения лесного насаждения (слабая, средняя, сильная)

2.3. Выборке подлежит 8 % деревьев,

в том числе:
 ослабленных _____ %
 сильно ослабленных _____ %
 усыхающих % п.31 приказа МПР РФ от 12.09.2016 № 470
 свежего сухостоя %,
 в том числе: свежего ветровала _____ %
 свежего бурелома _____ %
 старого сухостоя 8 %
 в том числе: старого бурелома %
 старого ветровала _____ %
 аварийных _____ %

2.4. Полнота лесного насаждения после уборки деревьев, подлежащих рубке, составит 0,7.
 Критическая полнота для данной категории лесных насаждений составляет *не менее 0,7*.

ЗАКЛЮЧЕНИЕ

С целью предотвращения негативных процессов или снижения ущерба от их воздействия назначено:

Участковое лесничество	Урочище (дача)	Квартал	Выдел	Площадь выдела, га	Вид мероприятия	Площадь мероприятия, га	Порода	Запас на выдел, кубм	Крайние сроки проведения
Пумсинское		100	27	36	СРВ	0,7			2017
							Е	18	
							П	2	
ИТОГО								20	

Ведомость перечета деревьев назначенных в рубку и абрис лесного участка прилагаются (приложение 2 и 3 к Акту)

Меры по обеспечению возобновления: искусственное лесовосстановление

Мероприятия, необходимые для предупреждения повреждения или поражения смежных насаждений: своевременное проведение санитарно – оздоровительных мероприятий в соответствии с требованиями действующих НПА.

Сведения для расчета степени повреждения:

год образования старого сухостоя 2015год;

основная причина повреждения древесины: короед - типограф.

Дата проведения обследований: 25.09.2017г.

Исполнитель работ по проведению лесопатологических обследований:

Руководитель

ГКУ УР «Сюмсинское лесничество» П.Н.Шмыков
 ФИО


 Подпись

Инженер охраны и защиты

ГКУ УР «Сюмсинского лесничества» Березин Д.В.
 ФИО


 Подпись

Лесничий Пумсинского участкового

лесничества ГКУ УР «Сюмсинское лесничество»

Плетников С.В.



Ведомость перечета деревьев назначенных в рубку

ВРЕМЕННАЯ ПРОБНАЯ ПЛОЩАДЬ № 1

Субъект Российской Федерации Удмуртская Республика
Лесничество (лесопарк) Сюмсинское
Участковое лесничество Пумсинское
Урочище (лесная дача) _____
Квартал 100 . Выдел 27 . Площадь 36
Номер очага вредных организмов _____
Размер пробной площади 0,7 га.

Таксационная характеристика:

тип леса кс ; состав БЕ1С1П1Б1Ос ; возраст 70
бонитет 2 ; полнота 0,7 ;
запас на га 310 ; возобновление _____

Время и причина ослабления лесного насаждения :

2015 год, короед типограф

Тип очага вредных организмов: эпизодический, хронический (подчеркнуть).

Фаза развития очага вредных организмов: начальная, нарастания численности, собственно вспышка, кризис (подчеркнуть).

Состояние лесного насаждения, намечаемые мероприятия:

Насаждение с нарушенной устойчивостью, СРВ

Исполнители работ по проведению лесопатологических обследований:

Руководитель ГКУ УР "Сюмсинского лесничества П.Н.Шмыков
Инженер охраны и защиты леса ГКУ УР "Сюмсинского лесничества"
Д.В. Березин

Лесничий Пумсинского участкового лесничества ГКУ УР
"Сюмсинского лесничества" С.В. Плетников

Дата составления документа 25.09.2017

Телефон 83415221641



ВЕДОМОСТЬ ПЕРЕЧЕТА ДЕРЕВЬЕВ

Порода: Ель

Ступени толщины, см	Количество деревьев по категориям состояния, шт.															Всего деревьев по ступеням толщины		
	I	II	III	IV		V		VI		ветровал, бурелом			аварийные деревья			шт.	в т.ч. подлежат рубке, %	
				НЗ	З	НЗ	З	НЗ	З	НЗ	З	НЗ	З	О				
1	2	3	4	5	6	7	8	9	10	11	12	13	14	15	16	17	18	19
8																	0	#ДЕЛ/0!
12																	0	#ДЕЛ/0!
16	12								2								14	14
20	8								2								10	20
24	18								3								21	14
28	23								4								27	15
32	24								6								30	20
36	17								3								20	15
40	10								1								11	9
44	8								1								9	11
48	4																4	0
52	1																1	0
56	2																2	0
60	1																1	0
64																	0	#ДЕЛ/0!
68																	0	#ДЕЛ/0!
72																	0	#ДЕЛ/0!
Итого, кол. дер.	128	0	0	0	0	0	0	0	0	22	0	0	0	0	0	0	150	15
Итого, %	85	0	0	0	0	0	0	0	0	15	0	0	0	0	0	0		

Примечание: НЗ - незаселенное, З - заселенное, О - отработанное вредителями.

ВЕДОМОСТЬ ПЕРЕЧЕТА ДЕРЕВЬЕВ

Порода:	Пихта																				Всего деревьев по ступеням толщины	
	Количество деревьев по категориям состояния, шт.																				шт.	в т.ч. подлежат рубке, %
	I	II	III	IV		V		VI		ветровал, бурелом		аварийные деревья										
см			НЗ		НЗ		НЗ		НЗ		НЗ		НЗ									
1	2	3	4	5	6	7	8	9	10	11	12	13	14	15	16	17	18	19				
8																	0	#ДЕЛ/0!				
12																	0	#ДЕЛ/0!				
16	2								3								5	60				
20	8								2								10	20				
24	5								1								6	17				
28	1								1								2	50				
32	7																7	0				
36	6																6	0				
40	1																1	0				
44																	0	#ДЕЛ/0!				
48																	0	#ДЕЛ/0!				
52																	0	#ДЕЛ/0!				
56																	0	#ДЕЛ/0!				
60																	0	#ДЕЛ/0!				
64																	0	#ДЕЛ/0!				
68																	0	#ДЕЛ/0!				
72																	0	#ДЕЛ/0!				
Итого, кол. дер.	30	0	0	0	0	0	0	0	0	7	0	0	0	0	0	0	37	19				
Итого, %	81	0	0	0	0	0	0	0	0	19	0	0	0	0	0	0						

Примечание: НЗ - незаселенное, З - заселенное, О - отработанное вредителями.

ВЕДОМОСТЬ ПЕРЕЧЕТА ДЕРЕВЬЕВ

Порода:	Сосна																		Всего деревьев по ступеням толщины	
	Количество деревьев по категориям состояния, шт.																		шт.	в т.ч. подлежат рубке, %
	I	II	III	IV		V		VI		ветровал, бурелом			аварийные деревья							
			НЗ	З	НЗ	З	НЗ	З	НЗ	З	НЗ	З	НЗ	З	НЗ	З	НЗ	З		
1	2	3	4	5	6	7	8	9	10	11	12	13	14	15	16	17	18	19		
8																	0	#ДЕЛ/0!		
12																	0	#ДЕЛ/0!		
16																	0	#ДЕЛ/0!		
20																	0	#ДЕЛ/0!		
24																	0	#ДЕЛ/0!		
28																	0	#ДЕЛ/0!		
32	1																1	0		
36	4																4	0		
40	6																6	0		
44	5																5	0		
48	3																3	0		
52																	0	#ДЕЛ/0!		
56																	0	#ДЕЛ/0!		
60																	0	#ДЕЛ/0!		
64																	0	#ДЕЛ/0!		
68																	0	#ДЕЛ/0!		
72																	0	#ДЕЛ/0!		
Итого, кол. дер.	19	0	0	0	0	0	0	0	0	0	0	0	0	0	0	0	19	0		
Итого, %	100	0	0	0	0	0	0	0	0	0	0	0	0	0	0	0				

Примечание: НЗ - незаселенное, З - заселенное, 3 - заселенное, О - отработанное вредителями.

ВЕДОМОСТЬ ПЕРЕЧЕТА ДЕРЕВЬЕВ

Порода:	Количество деревьев по категориям состояния, шт.																	Всего деревьев по ступеням толщины	
	Береза																	шт.	в т.ч. подлежат рубке, %
	I	II	III	IV		V		VI		ветровал, бурелом		аварийные деревья							
Ступени толщины, см				НЗ	3	НЗ	3	НЗ	3	НЗ	3	НЗ	3	НЗ	3	0	0		
1	2	3	4	5	6	7	8	9	10	11	12	13	14	15	16	17	18	19	
8																	0	#ДЕЛ/0!	
12																	0	#ДЕЛ/0!	
16																	0	#ДЕЛ/0!	
20	6																6	0	
24	1																1	0	
28	1																1	0	
32	2																2	0	
36	5																5	0	
40	6																6	0	
44	3																3	0	
48																	0	#ДЕЛ/0!	
52																	0	#ДЕЛ/0!	
56																	0	#ДЕЛ/0!	
60																	0	#ДЕЛ/0!	
64																	0	#ДЕЛ/0!	
68																	0	#ДЕЛ/0!	
72																	0	#ДЕЛ/0!	
Итого, кол. дер.	24	0	0	0	0	0	0	0	0	0	0	0	0	0	0	0	24	0	
Итого, %	100	0	0	0	0	0	0	0	0	0	0	0	0	0	0	0			

Примечание: НЗ - незаселенное, З - заселенное, 3 - заселенное, 0 - отработанное вредителями.

ВЕДОМОСТЬ ПЕРЕЧЕТА ДЕРЕВЬЕВ

Порода:	Осина																		Всего деревьев по ступеням толщины	
	Количество деревьев по категориям состояния, шт.																		шт.	в т.ч. подлежат рубке, %
	I	II	III	IV		V		VI		ветровал, бурелом			аварийные деревья							
Ступени толщины, см				НЗ	3	НЗ	3	НЗ	3	НЗ	3	НЗ	3	НЗ	3	НЗ	3	0		
1	2	3	4	5	6	7	8	9	10	11	12	13	14	15	16	17	18	19		
8																	0	#ДЕЛ/0!		
12																	0	#ДЕЛ/0!		
16																	0	#ДЕЛ/0!		
20	1																1	0		
24	2																2	0		
28	1																1	0		
32	4																4	0		
36	4																4	0		
40																	0	#ДЕЛ/0!		
44	4																4	0		
48	3																3	0		
52																	0	#ДЕЛ/0!		
56																	0	#ДЕЛ/0!		
60																	0	#ДЕЛ/0!		
64																	0	#ДЕЛ/0!		
68																	0	#ДЕЛ/0!		
72																	0	#ДЕЛ/0!		
Итого, кол. дер.	19	0	0	0	0	0	0	0	0	0	0	0	0	0	0	0	19	0		
Итого, %	100	0	0	0	0	0	0	0	0	0	0	0	0	0	0	0				

Примечание: НЗ - незаселенное, З - заселенное, 3 - отработанное вредителями.

ВЕДОМОСТЬ ПЕРЕЧЕТА ДЕРЕВЬЕВ

Порода: Липа

Ступени толщины, см	Количество деревьев по категориям состояния, шт.															Всего деревьев по ступеням толщины			
	I	II	III	IV		V		VI			ветровал, бурелом			аварийные деревья			шт.	в т.ч. подлежат рубке, %	
				НЗ	3	НЗ	3	НЗ	3	0	НЗ	3	0	НЗ	3	0			
1	2	3	4	5	6	7	8	9	10	11	12	13	14	15	16	17	18	19	
8																	0	#ДЕЛ/0!	
12																	0	#ДЕЛ/0!	
16																	0	#ДЕЛ/0!	
20																	0	#ДЕЛ/0!	
24																	0	#ДЕЛ/0!	
28																	0	#ДЕЛ/0!	
32																	0	#ДЕЛ/0!	
36																	0	#ДЕЛ/0!	
40																	0	#ДЕЛ/0!	
44																	0	#ДЕЛ/0!	
48																	0	#ДЕЛ/0!	
52																	0	#ДЕЛ/0!	
56																	0	#ДЕЛ/0!	
60																	0	#ДЕЛ/0!	
64																	0	#ДЕЛ/0!	
68																	0	#ДЕЛ/0!	
72																	0	#ДЕЛ/0!	
Итого, кол. дер.	0	0	0	0	0	0	0	0	0	0	0	0	0	0	0	0	0	#ДЕЛ/0!	
Итого, %	#####	#####	#####	#####	#####	#####	#####	#####	#####	#####	#####	#####	#####	#####	#####	#####	#####	#####	

Примечание: НЗ - незаселенное, З - заселенное, О - отработанное вредителями.

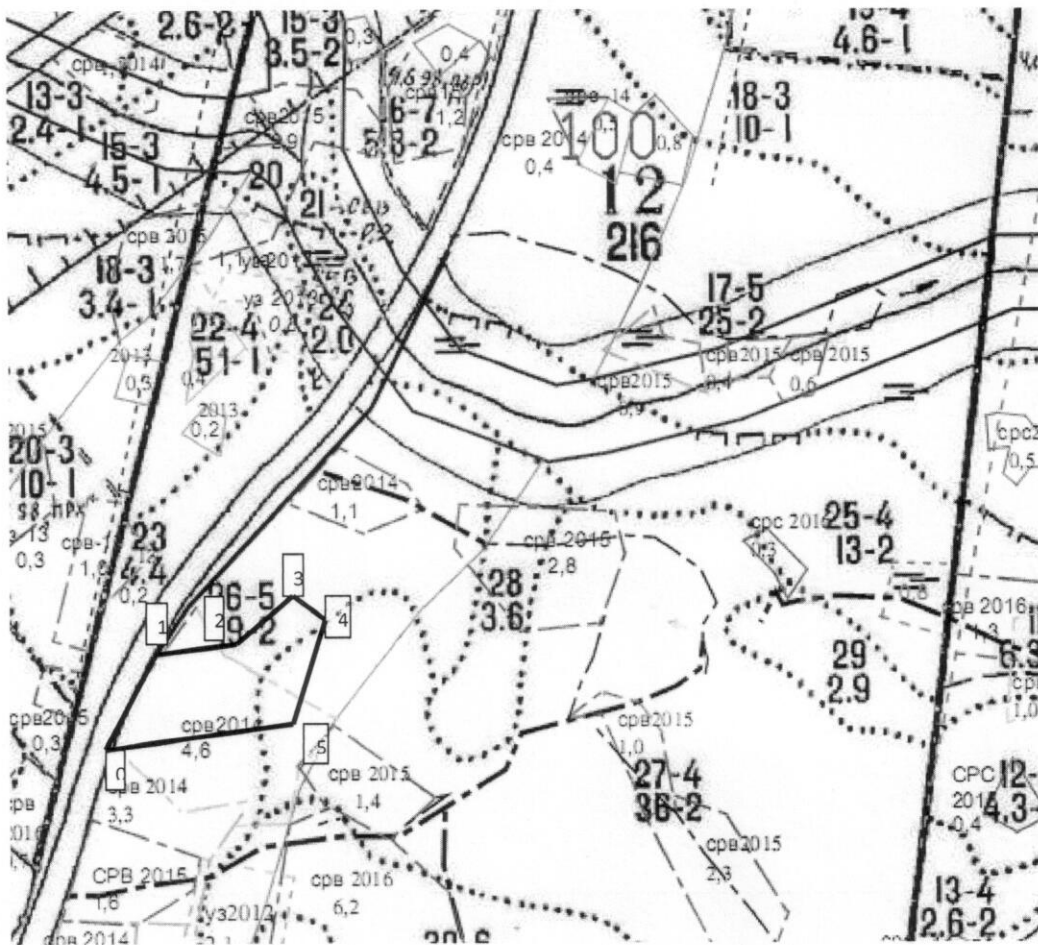
Порода: ВСЕГО

Ступени толщины, см	Количество деревьев по категориям состояния, шт.																		Всего деревьев по ступеням толщины	
	I	II	III	IV		V		VI			ветровал, бурелом			аварийные деревья			шт.	в т.ч. подлежат рубке, %		
				НЗ	З	НЗ	З	НЗ	З	О	НЗ	З	О	НЗ	З	О				
1	2	3	4	5	6	7	8	9	10	11	12	13	14	15	16	17	18	19		
8	0	0	0	0	0	0	0	0	0	0	0	0	0	0	0	0	0	0	#ДЕЛ/0!	
12	0	0	0	0	0	0	0	0	0	0	0	0	0	0	0	0	0	0	#ДЕЛ/0!	
16	14	0	0	0	0	0	0	0	0	5	0	0	0	0	0	0	19	26		
20	23	0	0	0	0	0	0	0	0	4	0	0	0	0	0	0	27	15		
24	26	0	0	0	0	0	0	0	0	4	0	0	0	0	0	0	30	13		
28	26	0	0	0	0	0	0	0	0	5	0	0	0	0	0	0	31	16		
32	38	0	0	0	0	0	0	0	0	6	0	0	0	0	0	0	44	14		
36	36	0	0	0	0	0	0	0	0	3	0	0	0	0	0	0	39	8		
40	23	0	0	0	0	0	0	0	0	1	0	0	0	0	0	0	24	4		
44	20	0	0	0	0	0	0	0	0	1	0	0	0	0	0	0	21	5		
48	10	0	0	0	0	0	0	0	0	0	0	0	0	0	0	0	10	0		
52	1	0	0	0	0	0	0	0	0	0	0	0	0	0	0	0	1	0		
56	2	0	0	0	0	0	0	0	0	0	0	0	0	0	0	0	2	0		
60	1	0	0	0	0	0	0	0	0	0	0	0	0	0	0	0	1	0		
64	0	0	0	0	0	0	0	0	0	0	0	0	0	0	0	0	0	#ДЕЛ/0!		
68	0	0	0	0	0	0	0	0	0	0	0	0	0	0	0	0	0	#ДЕЛ/0!		
72	0	0	0	0	0	0	0	0	0	0	0	0	0	0	0	0	0	#ДЕЛ/0!		
Итого, кол. дер.	220	0	0	0	0	0	0	0	0	29	0	0	0	0	0	0	249	12		
Итого, %	88	0	0	0	0	0	0	0	0	12	0	0	0	0	0	0				

Примечание: НЗ - незаселенное, З - заселенное, О - отработанное вредителями.

Абрис участка

М 1:10000



Леточек	Координаты	Румбы линий°	Длина линий	Леточек	Координаты	Румбы линий°	Длина линий
0-1	N 57°07.543' E 051°37.564'	СВ 8	160	3-4	N 57°07.651' E 051°37.798'	ЮВ 82	50
1-2	N 57°07.626' E 051°37.629'	СВ 82	100	4-5	N 57°07.640' E 051°37.843'	ЮЗ 33	130
2-3	N 57°07.613' E 051°37.718'	СВ 32	100	5-0	N 57°07.564' E 051°37.801'	ЮВ 19	70

Исполнитель работ по проведению лесопатологических обследований:

Руководитель ГКУ УР

«Сюмсинского лесничества» Шмыков П.Н.

Инженер охраны и защиты леса ГКУ УР

«Сюмсинского лесничества» Березин Д.В.

Лесничий Пумсинского участкового
лесничества ГКУ УР «Сюмсинское лесничество»

Плетников С.В.

ФИО




Подпись

Дата составления документа 25.09.2017г. Телефон 83415221641