
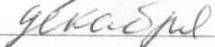


УТВЕРЖДАЮ

Начальник отдела ОЗЛ ФГЛН, ФГПН  
Министерства лесного хозяйства  
Удмуртской Республики

 В.Г. Митров  
« 1 »  2017 г.

Акт  
лесопатологического обследования № 921

лесных насаждений Кезского лесничества

Удмуртской Республики

Способ лесопатологического обследования: 1. Визуальный

2. Инструментальный

Место проведения

Участковое лесничество	Урочище (дача)	Квартал (кварталы)	Выдел (выделы)	Площадь, га
Чепецкое	-	126	5	9,1

Лесопатологическое обследование проведено на общей площади 0,2 га.

### 3. Инструментальное обследование аварийных деревьев

3.1. Координаты расположения аварийного дерева: Приложение №4

3.2. Структурные изъяны, характеризующие аварийность дерева: Сухостойные деревья с наличием дупел и опасным наклоном более  $10^0$ .

3.3. Порода Ель, диаметр, см 20 - 56, высота, м 21-30, возраст, лет Ель-60,

#### ЗАКЛЮЧЕНИЕ

С целью предотвращения негативных процессов или снижения ущерба от их воздействия:

Вид мероприятия	Запас дерева, кбм	Порода	Сроки проведения
Уборка аварийных деревьев	25	Ель	2017год

Ведомость перечета аварийных деревьев назначенных в рубку прилагаются (приложение 4 к Акту)

Мероприятия, необходимые для предупреждения повреждения или поражения смежных деревьев: своевременное проведение санитарно – оздоровительных мероприятий в соответствии с требованиями действующих НПА.

Дата проведения обследований 01.10.2017г.

Исполнители работ по проведению лесопатологического обследования:

Руководитель ГКУ УР «Кезское лесничество»

Стрелков Н.Л.

Зам. Руководителя ГКУ УР «Кезское лесничество»

Данилов Н.А.

Инженер ОЗЛ ГКУ УР «Кезское лесничество»

Дробинин А.Г.

Лесничий Чепецкого участкового лесничества ГКУ УР «Кезское лесничество»

Чумаков Р.В.

Ведомость перечета деревьев назначенных в рубку

ВРЕМЕННАЯ ПРОБНАЯ ПЛОЩАДЬ № 1

Субъект Российской Федерации Удмуртская Республика  
Лесничество (лесопарк) Кезское  
Участковое лесничество Чепецкое  
Урочище (лесная дача) \_\_\_\_\_  
Квартал 126 . Выдел 5 . Площадь \_\_\_\_\_

Номер очага вредных организмов \_\_\_\_\_

Размер пробной площади 0,2 га.

Таксационная характеристика:

тип леса Ш ; состав 4С4Е2Б+Ос ; возраст 60

бонитет 2 ; полнота 0,4 ;

запас на га 120 ; возобновление подлесок: (шиповник) редкий

Время и причина ослабления лесного насаждения :

Заселение короедом-типографом

Тип очага вредных организмов: эпизодический, хронический (подчеркнуть).

Фаза развития очага вредных организмов: начальная, нарастания численности, собственно вспышка, кризис (подчеркнуть).

Состояние лесного насаждения, намечаемые мероприятия:

Состояние лесного насаждения ослабленное, требуется уборка аварийных деревьев.

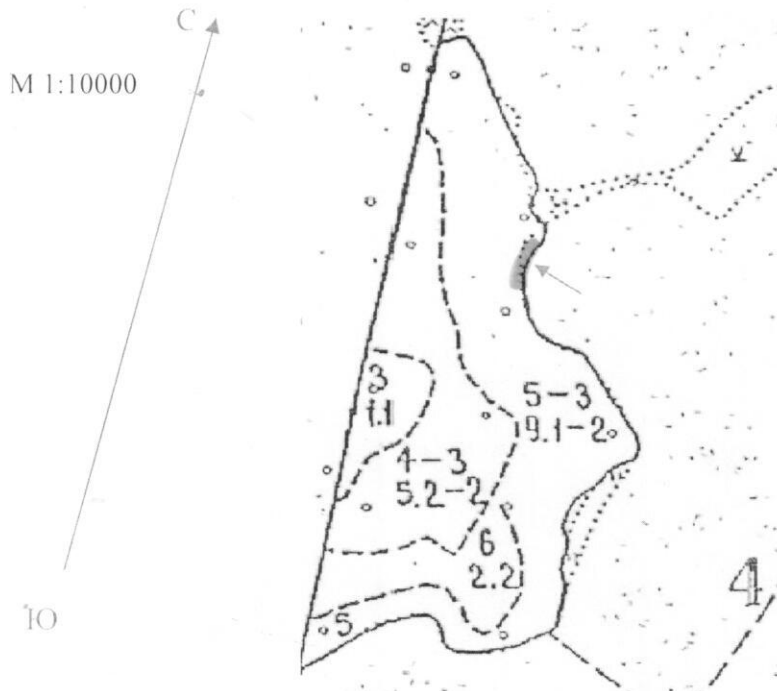
Исполнители работ по проведению лесопатологических обследований:

Руководитель ГКУ УР "Кезское лесничество" Стрелков Н.Л.  
Зам. руководителя ГКУ УР "Кезское лесничество" Данилов Н.А.  
Инженер ОЗЛ ГКУ УР "Кезское лесничество" Дробинин А.Г.  
Лесничий Чепецкого участкового лесничества Чумаков Р.В.  
ГКУ УР "Кезское лесничество"  
Дата составления документа 30.10.2017 Телефон 8-34158-3-26-40

Приложение 3  
к акту лесопатологических обследований

Абрис участка

кв.126 выд.5



№ дерева	Координаты	Румбы линий	Длина, м	№ дерева	Координаты	Румбы линий	Длина, м
1	N57°58'114'' E053°30'215''			10	N57°58'112'' E053°30'204''		
2	N57°58'114'' E053°30'215''			11	N57°58'112'' E053°30'204''		
3	N57°58'114'' E053°30'215''			12	N57°58'113'' E053°30'200''		
4	N57°58'115'' E053°30'215''			13	N57°58'115'' E053°30'205''		
5	N57°58'112'' E053°30'209''			14	N57°58'116'' E053°30'207''		
6	N57°58'112'' E053°30'209''			15	N57°58'119'' E053°30'210''		
7	N57°58'112'' E053°30'209''			16	N57°58'121'' E053°30'214''		
8	N57°58'110'' E053°30'207''			17	N57°58'121'' E053°30'214''		
9	N57°58'110'' E053°30'210''			18	N57°58'118'' E053°30'216''		

Руководитель ГКУ УР "Кезское лесничество"  
Зам. руководителя ГКУ УР "Кезское лесничество"  
Инженер ОЗЛ ГКУ УР "Кезское лесничество"  
Лесничий Чепецкого участкового лесничества  
ГКУ УР "Кезское лесничество"  
Дата составления документа

Стрелков Н.Л.  
Данилов Н.А.  
Дробинин А.Г.

Чумаков Р.В.

30.10.2017

Телефон

8-34158-3-26-40

Перечетная ведомость аварийных деревьев, назначенных в рубку

№ дерева	Координаты	Порода	Высота, м	Диаметр, см	Запас, кбм	Структурные изъяны, характеризующие аварийность дерева	Мероприятие	Сроки проведения мероприятия
1	2	3	4	5	6	7	8	9
1	N57°58'114" E053°30'215"	Е		36	1,35	Сухостойное дерево наличие дупел	Уборка опасного дерева	2017г.
2	N57°58'114" E053°30'215"	Е		24	0,5	Сухостойное дерево опасный наклон более 10°	Уборка опасного дерева	2017г.
3	N57°58'114" E053°30'215"	Е		44	2,14	Сухостойное дерево опасный наклон более 10°	Уборка опасного дерева	2017г.
4	N57°58'115" E053°30'215"	Е		28	0,74	Опасный наклон более 10°	Уборка опасного дерева	2017г.
5	N57°58'112" E053°30'209"	Е		28	0,74	Сухостойное дерево наличие дупел	Уборка опасного дерева	2017г.
6	N57°58'112" E053°30'209"	Е		32	1,02	Сухостойное дерево наличие дупел	Уборка опасного дерева	2017г.
7	N57°58'112" E053°30'209"	Е		20	0,32	Сухостойное дерево наличие дупел	Уборка опасного дерева	2017г.
8	N57°58'110" E053°30'207"	Е		44	2,14	Сухостойное дерево наличие дупел	Уборка опасного дерева	2017г.
9	N57°58'110" E053°30'210"	Е		48	2,6	Сухостойное дерево наличие дупел	Уборка опасного дерева	2017г.
10	N57°58'112" E053°30'204"	Е		32	1,02	Сухостойное дерево наличие дупел	Уборка опасного дерева	2017г.

11	N57°58'112" E053°30'204"	E		36	1,035	Сухостойное дерево наличие дупел	Уборка опасного дерева	2017г.
12	N57°58'113" E053°30'200"	E		16	0,18	Сухостойное дерево опасный наклон более 10°	Уборка опасного дерева	2017г.
13	N57°58'115" E053°30'205"	E		28	0,74	Сухостойное дерево опасный наклон более 10°	Уборка опасного дерева	2017г.
14	N57°58'116" E053°30'207"	E		40	1,72	Сухостойное дерево опасный наклон более 10°	Уборка опасного дерева	2017г.
15	N57°58'119" E053°30'210"	E		28	0,74	Сухостойное дерево опасный наклон более 10°	Уборка опасного дерева	2017г.
16	N57°58'121" E053°30'214"	E		40	1,72	Сухостойное дерево опасный наклон более 10°	Уборка опасного дерева	2017г.
17	N57°58'121" E053°30'214"	E		48	2,6	Сухостойное дерево опасный наклон более 10°	Уборка опасного дерева	2017г.
18	N57°58'118" E053°30'216"	E		56	3,64	Сухостойное дерево опасный наклон более 10°	Уборка опасного дерева	2017г.

Исполнители работ по проведению лесопатологических обследований:

Руководитель ГКУ УР "Кезское лесничество" Стрелков Н.Л.

Зам. руководителя ГКУ УР "Кезское лесничество" Данилов Н.А.

Инженер ОЗЛ ГКУ УР "Кезское лесничество" Дробинин А.Г.

Лесничий Чепецкого участкового лесничества

ГКУ УР "Кезское лесничество"

Дата составления документа



Чумаков Р.В.

30.10.2017

Телефон

8-34158-3-26-40