


УТВЕРЖДАЮ

Начальник отдела ОЗЛ ФГЛН ФГПН
Министерства лесного хозяйства
Удмуртской Республики

 В.Г. Митров
« 24 » ноября 2017 г.

**Акт
лесопатологического обследования № 918**

лесных насаждений Киясовского лесничества

Удмуртской Республики

Способ лесопатологического обследования: 1. Визуальный

2. Инструментальный

Место проведения

Участковое лесничество	Урочище (дача)	Квартал (кварталы)	Выдел (выделы)	Площадь, га
Без деления	-	143	6	10,6

Лесопатологическое обследование проведено на общей площади 10,6 га.

2. Инструментальное обследование лесного участка.

2.1. Фактическая таксационная характеристика лесного насаждения соответствует (не соответствует) (нужное подчеркнуть) таксационному описанию. Причины несоответствия:

Ведомость лесных участков с выявленными несоответствиями таксационным описаниям приведена в приложении 1 к Акту.

2.2. Состояние насаждений: с нарушенной устойчивостью с утраченной устойчивостью

причины повреждения: неблагоприятные погодные условия, заселение короедом-типографом, усачом черным еловым (пихтовым) большим, поражение смоляным раком, бурелом прошлых лет, поражение трутовиком настоящим, поражение трутовиком ложным осиновым.

В том числе:

Заселено стволовыми вредителями

Вид вредителя	Порода	Встречаемость (% заселённых деревьев)	Степень заселения лесного насаждения (слабая, средняя, сильная)

Отработано стволовыми вредителями

Вид вредителя	Порода	Встречаемость (% отработанных деревьев)
Короед-типограф, Усач черный еловый (пихтовый) большой	Ель	11

Повреждено огнём

Вид пожара	Порода	Состояние корневых лап		Состояние корневой шейки		Подсушивание луба	
		процент повреждённых огнём корней	процент деревьев в с данным повреждением	ожог корневой шейки по окружности (1/4; 2/4; 3/4; более 3/4)	процент деревьев в с данным повреждением	по окружности (1/4; 2/4; 3/4; более 3/4)	процент деревьев в с данным повреждением

Поражено болезнями

Вид болезни	Порода	Встречаемость (% поражённых деревьев)	Степень поражения лесного насаждения (слабая, средняя, сильная)
Смоляной рак	Сосна	33	сильная
Трутовик настоящий	Береза	3	-
Трутовик ложный осиновый	Осина	87	сильная

2.3. Выборке подлежит 31 % деревьев,

в том числе:

ослабленных _____ % (причины назначения) _____

сильно ослабленных _____ % (причины назначения) _____

усыхающих 20 % (причины назначения) Приказ МПР России от 12.09.2016 № 470, п. 31

свежего сухостоя 1 %,

в том числе: свежего ветровала _____ %

свежего бурелома _____ %

старого сухостоя 10 %

в том числе: старого бурелома 1 %

старого ветровала _____ %

аварийных _____ %

2.4. Полнота лесного насаждения после уборки деревьев, подлежащих рубке, составит 0,5.

Критическая полнота для данной категории лесных насаждений составляет: не лимитируется.

ЗАКЛЮЧЕНИЕ

С целью предотвращения негативных процессов или снижения ущерба от их воздействия назначено:

Участковое лесничество	Урочище (дача)	Квартал	Выдел	Площадь, выдела, га	Вид мероприятия	Площадь, мероприятия, га	Порода	Запас на выдел, кбм	Крайние сроки проведения
Без деления	-	143	6	10,6	СРВ	10,6	Е	12	2018
							С	700	
							Б	24	
							Ос	371	
Итого:								1107	

Ведомость перечета деревьев назначенных в рубку и абрислесного участка прилагаются (приложение 2 и 3 к Акту)

Меры по обеспечению возобновления: -

Мероприятия, необходимые для предупреждения повреждения или поражения смежных насаждений: своевременное проведение санитарно – оздоровительных мероприятий в соответствии с требованиями действующих НПА.

Сведения для расчета степени повреждения:

год образования старого сухостоя: 2014-2015 гг.;

основная причина повреждения древесины: смоляной рак.

Дата проведения обследований: 22.08.2017 г.

Исполнители работ по проведению лесопатологического обследования:

Руководитель ГКУ УР «Лесничество им. Б.К. Филимонова»

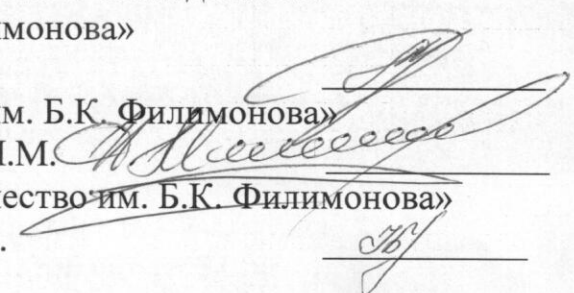
на территории Киясовского района Козлов А.С.

Заместитель руководителя ГКУ УР «Лесничество им. Б.К. Филимонова»

на территории Киясовского района Миннахметов Н.М.

Инженер по охране и защите леса ГКУ УР «Лесничество им. Б.К. Филимонова»

на территории Киясовского района Бесогонова Н.В.



Ведомость перечета деревьев назначенных в рубку

ВРЕМЕННАЯ ПРОБНАЯ ПЛОЩАДЬ № 1

Субъект Российской Федерации Удмуртская Республика
Лесничество (лесопарк) Киясовское
Участковое лесничество без деления
Урочище (лесная дача) _____
Квартал 143 . Выдел 6 . Площадь 10,6
Номер очага вредных организмов _____
Размер пробной площади 0,9 га.

Таксационная характеристика:

тип леса СКС/Сз ; состав 6СЗБ1Ос ; возраст 85
бонитет 1 ; полнота 0,7 ;
запас на га 350 ; возобновление подрост: 8Е2П; (35); 4м; 0,7 тыс.шт./га (благонадежный)

Время и причина ослабления лесного насаждения :

Неблагоприятные погодные условия 2014-2015 г.г., заселение короедом-типографом, усачом черным еловым (пихтовым) большим, поражение смоляным раком, бурелом прошлых лет, поражение трутовиком настоящим, поражение трутовиком ложным осиновым

Тип очага вредных организмов: эпизодический, хронический (подчеркнуть).

Фаза развития очага вредных организмов: начальная, нарастания численности, собственно вспышка, кризис (подчеркнуть).

Состояние лесного насаждения, намечаемые мероприятия:

Состояние лесного насаждения ослабленное, требуется проведение выборочной санитарной рубки

Исполнители работ по проведению лесопатологических обследований:

Руководитель ГКУ УР "Лесничество им. Б.К. Филимонова" _____ Козлов А.С.
Заместитель руководителя ГКУ УР "Лесничество им. Б.К. Филимонова" _____ Минихметов Н.М.
Инженер ОЗЛ ГКУ УР "Лесничество им. Б.К. Филимонова" _____ Бесогонова Н.В.
Дата составления документа 31.08.2017 _____ Телефон +7(34133) 3-24-29

ВЕДОМОСТЬ ПЕРЕЧЕТА ДЕРЕВЬЕВ

Порода: Ель

Ступени толщины, см	Количество деревьев по категориям состояния, шт.														Всего деревьев по ступеням толщины			
	I		II		III		IV		V		VI		ветровал, бурелом		аварийные деревья		шт.	в т.ч. подлежат рубке, %
	НЗ	З	НЗ	З	НЗ	З	НЗ	З	НЗ	З	НЗ	З	НЗ	З	НЗ	З		
1	2	3	4	5	6	7	8	9	10	11	12	13	14	15	16	17	18	19
8																	0	#ДЕЛ/0!
12																	0	#ДЕЛ/0!
16	1																1	0
20	4																4	0
24	4								1								5	20
28	3								1								4	25
32	3																3	0
36	1																1	0
40																	0	#ДЕЛ/0!
44																	0	#ДЕЛ/0!
48																	0	#ДЕЛ/0!
52																	0	#ДЕЛ/0!
56																	0	#ДЕЛ/0!
60																	0	#ДЕЛ/0!
64																	0	#ДЕЛ/0!
68																	0	#ДЕЛ/0!
72																	0	#ДЕЛ/0!
Итого, кол. дер.	16	0	0	0	0	0	0	0	0	2	0	0	0	0	0	0	18	11
Итого, %	89	0	0	0	0	0	0	0	0	11	0	0	0	0	0	0		

Примечание: НЗ - незаселенное, З - заселенное, О - отработанное вредителями.

ВЕДОМОСТЬ ПЕРЕЧЕТА ДЕРЕВЬЕВ

ВЕДОМОСТЬ ПЕРЕЧЕТА ДЕРЕВЬЕВ

Порода: Пихта

Ступени толщины, см	Количество деревьев по категориям состояния, шт.												Всего деревьев по ступеням толщины					
	I		II		III		IV		V		VI		ветровал, бурелом		аварийные деревья		шт.	в т.ч. подлежат рубке, %
	НЗ	З	НЗ	З	НЗ	З	НЗ	З	НЗ	З	НЗ	З	НЗ	З	НЗ	З		
1	2	3	4	5	6	7	8	9	10	11	12	13	14	15	16	17	18	19
8																	0	#ДЕЛ/0!
12																	0	#ДЕЛ/0!
16	2																2	0
20	1																1	0
24	2																2	0
28																	2	0
32																	0	#ДЕЛ/0!
36																	0	#ДЕЛ/0!
40																	0	#ДЕЛ/0!
44																	0	#ДЕЛ/0!
48																	0	#ДЕЛ/0!
52																	0	#ДЕЛ/0!
56																	0	#ДЕЛ/0!
60																	0	#ДЕЛ/0!
64																	0	#ДЕЛ/0!
68																	0	#ДЕЛ/0!
72																	0	#ДЕЛ/0!
Итого, кол. дер.	5	0	0	0	0	0	0	0	0	0	0	0	0	0	0	0	5	0
Итого, %	100	0	0	0	0	0	0	0	0	0	0	0	0	0	0	0		

Примечание: НЗ - незаселенное, З - заселенное, О - отработанное вредителями.

ВЕДОМОСТЬ ПЕРЕЧЕТА ДЕРЕВЬЕВ

Оборотная сторона

ВЕДОМОСТЬ ПЕРЕЧЕТА ДЕРЕВЬЕВ

Порода:	Сосна										Количество деревьев по категориям состояния, шт.										Всего деревьев по ступеням толщины	
	I		II		III		IV		V		VI		ветровал, бурелом		аварийные деревья		шт.	в т.ч. подлежат рубке, %				
	НЗ	З	НЗ	З	НЗ	З	НЗ	З	НЗ	З	НЗ	З	НЗ	З	НЗ	З						
1	2	3	4	5	6	7	8	9	10	11	12	13	14	15	16	17	18	19				
8																	0	#ДЕЛ/0!				
12																	0	#ДЕЛ/0!				
16	1							1									2	50				
20	1			4				4									9	89				
24	5			3				1									9	44				
28	11			3				1					2				17	35				
32	15	2		9				3					1				30	43				
36	24	2		9				4									39	33				
40	15	1		4									1				21	24				
44	9		1	4													14	29				
48	8			2				1									11	27				
52	3			1													4	25				
56																	0	#ДЕЛ/0!				
60																	0	#ДЕЛ/0!				
64																	0	#ДЕЛ/0!				
68																	0	#ДЕЛ/0!				
72																	0	#ДЕЛ/0!				
Итого, кол. дер.	92	5	1	39	0	0	0	15	0	0	0	0	4	0	0	0	156	37				
Итого, %	59	3	1	25	0	0	0	10	0	0	0	0	3	0	0	0						

Примечание: НЗ - незаселенное, З - заселенное, О - отработанное вредителями.

ВЕДОМОСТЬ ПЕРЕЧЕТА ДЕРЕВЬЕВ

Порода: Береза

Ступени толщины, см	Количество деревьев по категориям состояния, шт.												Всего деревьев по ступеням толщины					
	I		II		III		IV		V		VI		ветровал, бурелом		аварийные деревья		шт.	в т.ч. подлежат рубке, %
	НЗ	О	НЗ	О	НЗ	О	НЗ	О	НЗ	О	НЗ	О	НЗ	О	НЗ	О		
1	2	3	4	5	6	7	8	9	10	11	12	13	14	15	16	17	18	19
8																	0	#ДЕЛ/0!
12																	0	#ДЕЛ/0!
16	2								1								3	33
20	2																3	33
24	2		1														3	0
28	3																3	0
32		2															2	0
36	4																4	0
40	2	2															5	20
44	5		1														6	0
48	2	4															6	0
52	1	2															3	0
56	2																2	0
60		2															2	0
64																	0	#ДЕЛ/0!
68																	0	#ДЕЛ/0!
72																	0	#ДЕЛ/0!
Итого, кол. дер.	25	12	2	0	0	2	0	0	0	1	0	0	0	0	0	0	42	7
Итого, %	60	29	5	0	0	5	0	0	0	2	0	0	0	0	0	0		

Примечание: НЗ - незаселенное, З - заселенное, О - отработанное вредителями.

ВЕДОМОСТЬ ПЕРЕЧЕТА ДЕРЕВЬЕВ

Порода:	Осина												Всего деревьев по ступеням толщины		
	Количество деревьев по категориям состояния, шт.														
	Ступени толщины, см	I	II	III	IV		V		VI		ветровал, бурелом		аварийные деревья		шт.
1	2	3	4	НЗ	3	НЗ	3	НЗ	3	О	НЗ	3	О	18	19
8														0	#ДЕЛ/0!
12														0	#ДЕЛ/0!
16														0	#ДЕЛ/0!
20														0	#ДЕЛ/0!
24														0	#ДЕЛ/0!
28	1			1										2	50
32	1			3				1						5	80
36				1										1	100
40	2			5				2						9	78
44				1										1	100
48				1				4						5	100
52														0	#ДЕЛ/0!
56														0	#ДЕЛ/0!
60														0	#ДЕЛ/0!
64														0	#ДЕЛ/0!
68														0	#ДЕЛ/0!
72														0	#ДЕЛ/0!
Итого, кол. дер.	4	0	0	12	0	0	0	0	7	0	0	0	0	23	83
Итого, %	17	0	0	52	0	0	0	0	30	0	0	0	0		

Примечание: НЗ - незаселенное, З - заселенное, О - обработанное вредителями.

ВЕДОМОСТЬ ПЕРЕЧЕТА ДЕРЕВЬЕВ

Порода: Липа	Количество деревьев по категориям состояния, шт.															Всего деревьев по ступеням толщины		
	I		II		III		IV		V		VI		ветровал, бурелом		аварийные деревья		шт.	в т.ч. подлежат рубке, %
	НЗ	О	НЗ	О	НЗ	О	НЗ	О	НЗ	О	НЗ	О	НЗ	О	НЗ	О		
1	2	3	4	5	6	7	8	9	10	11	12	13	14	15	16	17	18	19
8																	0	#ДЕЛ/0!
12																	0	#ДЕЛ/0!
16	8																8	0
20	8																8	0
24	5																5	0
28	2		1														3	0
32																	0	#ДЕЛ/0!
36																	0	#ДЕЛ/0!
40																	0	#ДЕЛ/0!
44																	0	#ДЕЛ/0!
48																	0	#ДЕЛ/0!
52																	0	#ДЕЛ/0!
56																	0	#ДЕЛ/0!
60																	0	#ДЕЛ/0!
64																	0	#ДЕЛ/0!
68																	0	#ДЕЛ/0!
72																	0	#ДЕЛ/0!
Итого, кол. дер.	23	0	1	0	0	0	0	0	0	0	0	0	0	0	0	0	24	0
Итого, %	96	0	4	0	0	0	0	0	0	0	0	0	0	0	0	0		

Примечание: НЗ - незаселенное, З - заселенное, О - отработанное вредителями.

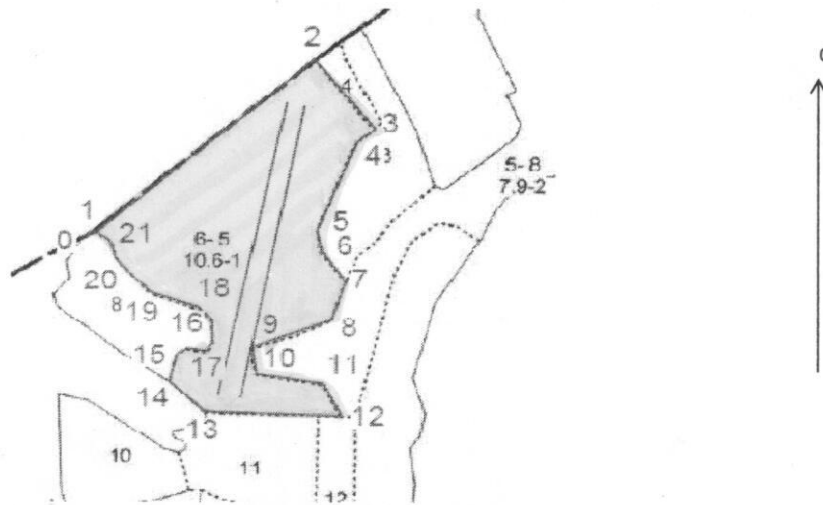
Порода: ВСЕГО

Ступени толщины, см	Количество деревьев по категориям состояния, шт.																		Всего деревьев по ступеням толщины	
	I		II		III		IV		V		VI		ветровал, бурелом		аварийные деревья		шт.	в т.ч. подлежат рубке. %		
	НЗ	З	НЗ	З	НЗ	З	НЗ	З	НЗ	З	НЗ	З	НЗ	З	НЗ	З				
1	2	3	4	5	6	7	8	9	10	11	12	13	14	15	16	17	18	19		
8	0	0	0	0	0	0	0	0	0	0	0	0	0	0	0	0	0	#ДЕЛ/0!		
12	0	0	0	0	0	0	0	0	0	0	0	0	0	0	0	0	0	#ДЕЛ/0!		
16	14	0	0	0	0	0	0	1	0	1	0	0	0	0	0	0	16	13		
20	16	0	0	4	0	1	0	4	0	0	0	0	0	0	0	0	25	36		
24	18	0	1	3	0	0	0	1	0	1	0	0	0	0	0	0	24	21		
28	20	0	1	4	0	0	0	1	0	1	0	0	2	0	0	0	29	28		
32	19	4	0	12	0	0	0	4	0	0	0	0	1	0	0	0	40	43		
36	29	2	0	10	0	0	0	4	0	0	0	0	0	0	0	0	45	31		
40	19	3	0	9	0	1	0	2	0	0	0	0	1	0	0	0	35	37		
44	14	0	2	5	0	0	0	0	0	0	0	0	0	0	0	0	21	24		
48	10	4	0	3	0	0	0	5	0	0	0	0	0	0	0	0	22	36		
52	4	2	0	1	0	0	0	0	0	0	0	0	0	0	0	0	7	14		
56	2	0	0	0	0	0	0	0	0	0	0	0	0	0	0	0	2	0		
60	0	2	0	0	0	0	0	0	0	0	0	0	0	0	0	0	2	0		
64	0	0	0	0	0	0	0	0	0	0	0	0	0	0	0	0	0	#ДЕЛ/0!		
68	0	0	0	0	0	0	0	0	0	0	0	0	0	0	0	0	0	#ДЕЛ/0!		
72	0	0	0	0	0	0	0	0	0	0	0	0	0	0	0	0	0	#ДЕЛ/0!		
Итого, кол. дер.	165	17	4	51	0	2	0	22	0	3	0	0	4	0	0	0	268	31		
Итого, %	62	6	1	19	0	1	0	8	0	1	0	0	1	0	0	0				

Примечание: НЗ - незаселенное, З - заселенное, 3 - отработанное вредителями.

Абрис участка
Киясовского лесничества, кв. 143 выд. 6 пл. 10,6

М 1:10000



№ выдела	Ленты (круговые площадки) пересчета				
	№ ленты (площадки)	длина, м	ширина, м	радиус, м	площадь, га
6	1	450	10		0,45
	2	450	10		0,45

Номера точек	Координаты	Румбы линий	Длина, м	Номера точек	Координаты	Румбы линий	Длина, м
0-1	56°18'18" С.Ш. 053°01'44" В.Д.	СВ:44°00'	20	12-13	56°18'03" С.Ш. 053°02'17" В.Д.	ЮЗ:78°00'	180
1-2	56°18'18" С.Ш. 053°01'46" В.Д.	СВ:38°00'	400	13-14	56°18'03" С.Ш. 053°02'01" В.Д.	СЗ:57°00'	70
2-3	56°18'32" С.Ш. 053°02'16" В.Д.	ЮВ:50°00'	130	14-15	56°18'06" С.Ш. 053°01'55" В.Д.	СВ:05°00'	40
3-4	56°18'26" С.Ш. 053°02'23" В.Д.	ЮЗ:31°00'	40	15-16	56°18'08" С.Ш. 053°01'56" В.Д.	СВ:46°00'	20
4-5	56°18'24" С.Ш. 053°02'20" В.Д.	ЮЗ:10°00'	130	16-17	56°18'08" С.Ш. 053°01'57" В.Д.	СВ:85°00'	30
5-6	56°18'18" С.Ш. 053°02'15" В.Д.	ЮВ:20°00'	30	17-18	56°18'08" С.Ш. 053°02'01" В.Д.	СЗ:09°00'	50
6-7	56°18'16" С.Ш. 053°02'15" В.Д.	ЮВ:50°00'	50	18-19	56°18'11" С.Ш. 053°02'01" В.Д.	СЗ:77°00'	80
7-8	56°18'14" С.Ш. 053°02'19" В.Д.	ЮЗ:09°00'	60	19-20	56°18'13" С.Ш. 053°01'53" В.Д.	СЗ:53°00'	70
8-9	56°18'10" С.Ш. 053°02'17" В.Д.	ЮЗ:59°00'	110	20-21	56°18'16" С.Ш. 053°01'49" В.Д.	СЗ:31°00'	30
9-10	56°18'08" С.Ш. 053°02'06" В.Д.	ЮВ:21°00'	40	21-1	56°18'17" С.Ш. 053°01'48" В.Д.	СЗ:63°00'	20
10-11	56°18'06" С.Ш. 053°02'07" В.Д.	СВ:87°00'	90				
11-12	56°18'05" С.Ш. 053°02'15" В.Д.	ЮВ:40°00'	50				

Исполнитель работ по проведению лесопатологических обследований:

Руководитель ГКУ УР "Лесничество им. Б.К. Филимонова"

Заместитель руководителя ГКУ УР "Лесничество им. Б.К. Филимонова"

Инженер ОЗЛ ГКУ УР "Лесничество им. Б.К. Филимонова"

Дата составления документа

31.08.2017

Телефон

Козлов А.С.

Миннахметов Н.М.

Бесогонова Н.В.

+7(34133) 3-24-29