


УТВЕРЖДАЮ
Начальник отдела ОЗЛ ФГЛН ФГПН
Министерства лесного хозяйства
Удмуртской Республики

 В.Г. Митров
« 24 » ноября 2017 г.

Акт
лесопатологического обследования № 912
лесных насаждений Дебесского лесничества
Удмуртской Республики

Способ лесопатологического обследования: 1. Визуальный



2. Инструментальный



Место проведения

Участковое лесничество	Урочище (дача)	Квартал (кварталы)	Выдел (выделы)	Площадь, га
Без деления	-	22	15	3,8

Лесопатологическое обследование проведено на общей площади 3,8 га.

3. Инструментальное обследование аварийных деревьев

3.1. Координаты расположения аварийного дерева приложение 4

3.2. Структурные изъяны, характеризующие аварийность дерева: опасный наклон, обрыв корней, корневая гниль, дупло.

3.3.Порода: Ель, диаметр 24-52см, высота 19-41 м, возраст лет 100;

ЗАКЛЮЧЕНИЕ

С целью предотвращения негативных процессов или снижения ущерба от их воздействия:

Вид мероприятия	Запас дерева, кбм	Порода	Сроки проведения
Уборка аварийных деревьев	21	Ель	2017

Ведомость перечета аварийных деревьев назначенных в рубку прилагаются (приложение 4 к Акту) Мероприятия, необходимые для предупреждения повреждения или поражения смежных деревьев уборка аварийных деревьев

Дата проведения обследований 26.08.2017 г.

Исполнители работ по проведению лесопатологического обследования:

Руководитель ГКУУР «Дебесское лесничество Поздеев В.В. _____

Инженер ОЗЛ ГКУУР «Дебесское лесничество» Первушина Е.С. _____

Мастер леса ГКУУР «Дебесское лесничество» Ширококов Э.Ю. _____

Перечетная ведомость аварийных деревьев, назначенных в рубку

№ дерева	Координаты	Порода	Высота, м	Диаметр, см	Запас, кубм	Структурные изъяны, характеризующие аварийность дерева	Мероприятие	Сроки проведения мероприятия
1	2	3	4	5	6	7	8	9
1	57°39'81" 53°43'97"	Ель	32	40	1,6	корневая гниль	уборка аварийных деревьев	2017
2	57°39'81" 53°43'97"	Ель	32	40	1,6	опасный наклон	уборка аварийных деревьев	2017
3	57°39'81" 53°43'97"	Ель	32	40	1,6	опасный наклон	уборка аварийных деревьев	2017
4	57°39'82" 53°43'97"	Ель	32	40	1,6	обрыв корней	уборка аварийных деревьев	2017
5	57°39'82" 53°43'98"	Ель	32	40	1,6	корневая гниль	уборка аварийных деревьев	2017
6	57°39'82" 53°43'99"	Ель	41	52	2,9	дупло	уборка аварийных деревьев	2017
7	57°39'80" 53°44'09"	Ель	25	32	0,94	дупло	уборка аварийных деревьев	2017

8	57°39'81'' 53°44'81''	Ель	25	32	0,94	обрыв корней	уборка аварийных деревьев	2017
9	57°39'80'' 53°44'01''	Ель	32	40	1,6	опасный наклон	уборка аварийных деревьев	2017
10	57°39'80'' 53°44'01''	Ель	32	40	1,6	опасный наклон	уборка аварийных деревьев	2017
11	57°39'80'' 53°44'00''	Ель	19	24	0,46	обрыв корней	уборка аварийных деревьев	2017
12	57°39'79'' 53°44'00''	Ель	25	32	0,94	опасный наклон	уборка аварийных деревьев	2017
13	57°39'80'' 53°44'00''	Ель	38	48	2,42	обрыв корней	уборка аварийных деревьев	2017
14	57°39'79'' 53°43'99''	Ель	25	32	0,94	обрыв корней	уборка аварийных деревьев	2017

Исполнитель работ по проведению лесопатологических обследований:

Руководитель ГКУУР "Дебесское лесничество" Поздеев В.В.

Инженер ОЗЛ ГКУУР "Дебесское лесничество" Первушина Е.С.

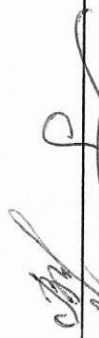
Мастер леса ГКУУР "Дебесское лесничество" Ширококов Э.Ю.

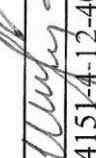
Дата составления документа

28.08.2017

Телефон

8-34151-4-12-40





8-34151-4-12-40

ВЕДОМОСТЬ ПЕРЕЧЕТА ДЕРЕВЬЕВ

Порода: Ель

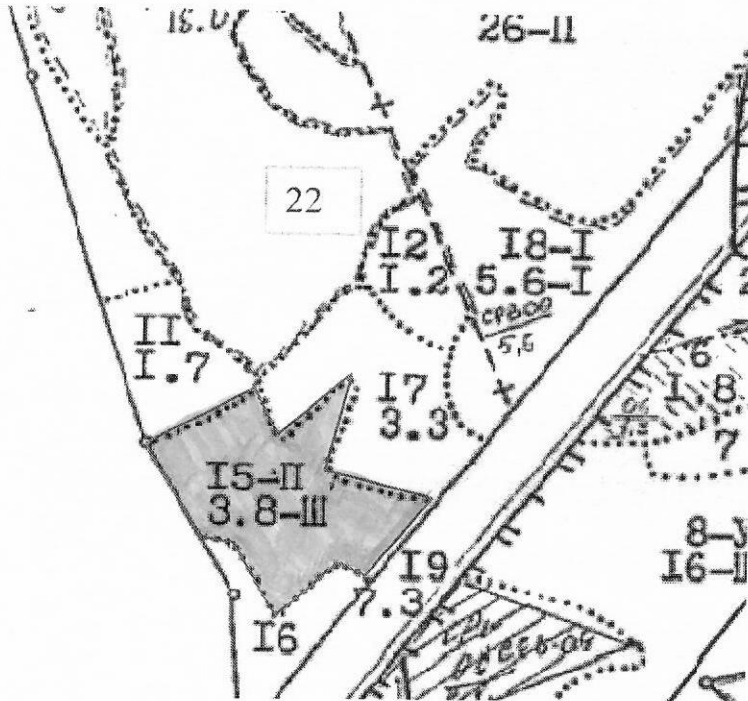
Ступени толщины, см	Количество деревьев по категориям состояния, шт.														Всего деревьев по ступеням толщины			
	I	II	III	IV		V		VI		ветровал, бурелом			аварийные деревья		шт.	в т.ч. подлежат рубке, %		
				НЗ	3	НЗ	3	НЗ	3	НЗ	3	НЗ	3	О			НЗ	О
1	2	3	4	5	6	7	8	9	10	11	12	13	14	15	16	17	18	19
8																	0	#ДЕЛ/0!
12																	0	#ДЕЛ/0!
16																	0	#ДЕЛ/0!
20																	0	#ДЕЛ/0!
24																	0	#ДЕЛ/0!
28																1	1	100
32																	0	#ДЕЛ/0!
36															4	4	4	100
40																	0	#ДЕЛ/0!
44																7	7	100
48																	0	#ДЕЛ/0!
52																1	1	100
56																1	1	100
60																	0	#ДЕЛ/0!
64																	0	#ДЕЛ/0!
68																	0	#ДЕЛ/0!
72																	0	#ДЕЛ/0!
Итого, кол. дер.	0	0	0	0	0	0	0	0	0	0	0	0	0	0	0	14	14	100
Итого, %	0	0	0	0	0	0	0	0	0	0	0	0	0	0	0	100		

Примечание: НЗ - незаселенное, З - заселенное, О - отработанное вредителями.

Абрис участка

Дебесского лесничества, _____ уч. лесничества, кв. 22 вид. 15 пл. 3,8

М 1:10000



№ выдела	Ленты (круговые площадки) пересчета				
	№ ленты (площадки)	длина, м	ширина, м	радиус, м	площадь, га

Номера точек	Координаты	Румбы линий	Длина, м

Исполнитель работ по проведению лесопатологических обследований:
 Руководитель ГКУУР "Дебесское лесничество" Поздеев В.В.
 Инженер ОЗЛ ГКУУР "Дебесское лесничество" Первушина Е.С.
 Мастер леса ГКУУР "Дебесское лесничество" Широбоков Э.Ю.
 Дата составления документа _____ 28.08.2017 _____ Телефон _____

 8-34151-4-12-40