


УТВЕРЖДАЮ

Начальник отдела ОЗЛ ФГЛН ФГПН
Министерства лесного хозяйства
Удмуртской Республики

 В.Г. Митров
«24» ноября 2017 г.

Акт
лесопатологического обследования № 910
лесных насаждений Дебесского лесничества
Удмуртской Республики

Способ лесопатологического обследования: 1. Визуальный



2. Инструментальный



Место проведения

Участковое лесничество	Урочище (дача)	Квартал (кварталы)	Выдел (выделы)	Площадь, га
Без деления	-	45	12	0,6

Лесопатологическое обследование проведено на общей площади 0,6 га.

3. Инструментальное обследование аварийных деревьев

3.1. Координаты расположения аварийного дерева приложение 4

3.2. Структурные изъяны, характеризующие аварийность дерева: опасный наклон, обрыв корней.

3.3.Порода: Ель, диаметр 32-52см, высота 25-41 м, возраст лет 65;

ЗАКЛЮЧЕНИЕ

С целью предотвращения негативных процессов или снижения ущерба от их воздействия:

Вид мероприятия	Запас дерева, кбм	Порода	Сроки проведения
Уборка аварийных деревьев	9	Ель	2017

Ведомость перечета аварийных деревьев назначенных в рубку прилагаются (приложение 4 к Акту) Мероприятия, необходимые для предупреждения повреждения или поражения смежных деревьев уборка аварийных деревьев

Дата проведения обследований 26.08.2017 г.

Исполнители работ по проведению лесопатологического обследования:

Руководитель ГКУУР «Дебесское лесничество» Поздеев В.В. _____

Инженер ОЗЛ ГКУУР «Дебесское лесничество» Первушина Е.С. _____

Мастер леса ГКУУР «Дебесское лесничество» Ширококов Э.Ю. _____

Перечетная ведомость аварийных деревьев, назначенных в рубку

№ дерева	Координаты	Порода	Высота, м	Диаметр, см	Запас, кубм	Структурные изъяны, характеризующие аварийность дерева	Мероприятие	Сроки проведения мероприятия
1	2	3	4	5	6	7	8	9
1	57°36'72" 53°36'94"	Ель	41	52	2,9	обрыв корней	уборка аварийных деревьев	2017
2	57°36'72" 53°36'95"	Ель	35	44	1,99	обрыв корней	уборка аварийных деревьев	2017
3	57°36'72" 53°36'94"	Ель	35	44	1,99	опасный наклон	уборка аварийных деревьев	2017
4	57°36'72" 53°36'94"	Ель	25	32	0,94	опасный наклон	уборка аварийных деревьев	2017
5	57°36'72" 53°36'95"	Ель	25	32	0,94	обрыв корней	уборка аварийных деревьев	2017

Исполнитель работ по проведению лесопатологических обследований:

Руководитель ГКУУР "Дебесское лесничество" Поздеев В.В.

Инженер ОЗЛ ГКУУР "Дебесское лесничество" Первушина Е.С.

Мастер леса ГКУУР "Дебесское лесничество" Ширококов Э.Ю.

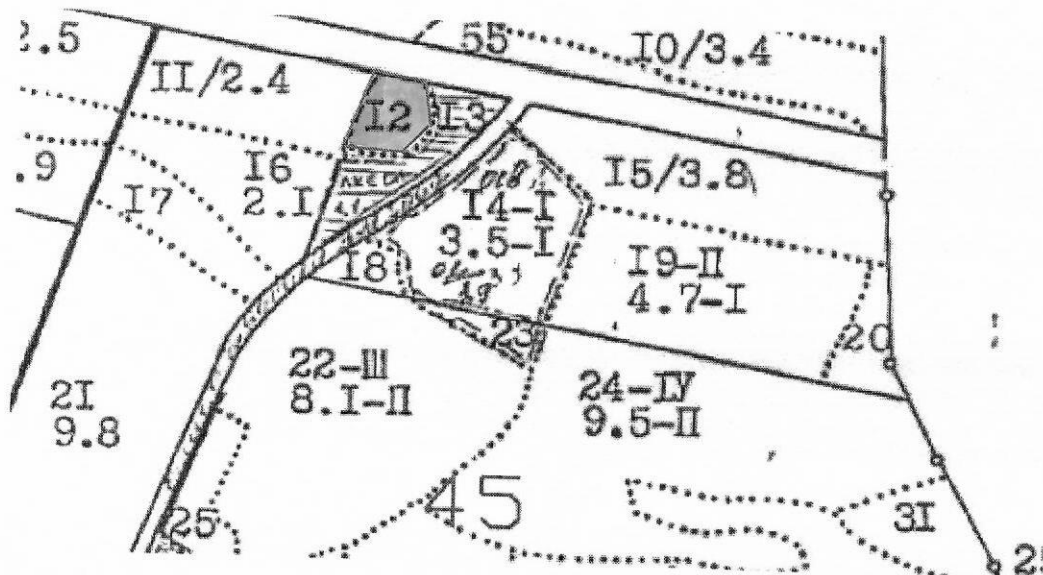
ВЕДОМОСТЬ ПЕРЕЧЕТА ДЕРЕВЬЕВ

Порода: Ель

Ступени толщины, см	Количество деревьев по категориям состояния, шт.															Всего деревьев по ступеням толщины		
	I	II	III	IV		V		VI		ветровал, бурелом			аварийные деревья			шт.	в т.ч. подлежат рубке, %	
				НЗ	З	НЗ	З	НЗ	З	НЗ	З	НЗ	З	О	НЗ			З
1	2	3	4	5	6	7	8	9	10	11	12	13	14	15	16	17	18	19
8																	0	#ДЕЛ/0!
12																	0	#ДЕЛ/0!
16																	0	#ДЕЛ/0!
20																	0	#ДЕЛ/0!
24																	0	#ДЕЛ/0!
28																	0	#ДЕЛ/0!
32																2	2	100
36																	0	#ДЕЛ/0!
40																	0	#ДЕЛ/0!
44																	0	#ДЕЛ/0!
48																2	2	100
52																1	1	100
56																	0	#ДЕЛ/0!
60																	0	#ДЕЛ/0!
64																	0	#ДЕЛ/0!
68																	0	#ДЕЛ/0!
72																	0	#ДЕЛ/0!
Итого, кол. дер.	0	0	0	0	0	0	0	0	0	0	0	0	0	0	0	5	5	100
Итого, %	0	0	0	0	0	0	0	0	0	0	0	0	0	0	0	100		

Примечание: НЗ - незаселенное, З - заселенное, О - отработанное вредителями.

Абрис участка
Дебесского лесничества, _____ уч. лесничества, кв. 45 выд. 12 пл. 0,6



№ выдела	Ленты (круговые площадки) пересчета				
	№ ленты (площадки)	длина, м	ширина, м	радиус, м	площадь, га

Номера точек	Координаты	Румбы линий	Длина, м

Исполнитель работ по проведению лесопатологических обследований:
 Руководитель ГКУУР "Дебесское лесничество" Поздеев В.В.
 Инженер ОЗЛ ГКУУР "Дебесское лесничество" Первушина Е.С.
 Мастер леса ГКУУР "Дебесское лесничество" Широбоков Э.Ю.
 Дата составления документа _____ 28.08.2017 _____ Телефон _____

8-34151-4-12-40