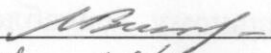
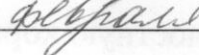


УТВЕРЖДАЮ

Начальник отдела ОЗВЛ
Министерства природных ресурсов и
охраны окружающей среды
Удмуртской Республики

 В.Г. Митров
« 21 »  2018 г.

Акт
лесопатологического обследования № 91
лесных насаждений Увинского лесничества
Удмуртской Республики

Способ лесопатологического обследования: 1. Визуальный

2. Инструментальный

Место проведения

Участковое лесничество	Урочище (дача)	Квартал (кварталы)	Выдел (выделы)	Площадь, га
Ува-Туклинское		153	8	1,9

Лесопатологическое обследование проведено на общей площади 1,9 га.

2. Инструментальное обследование лесного участка.

2.1. Фактическая таксационная характеристика лесного насаждения соответствует (не соответствует) (нужное подчеркнуть) таксационному описанию. Причины несоответствия: фактический запас насаждения не соответствует таксационному описанию, в связи с давностью проведения лесоустройства.

Ведомость лесных участков с выявленными несоответствиями таксационным описаниям приведена в приложении 1 к Акту.

2.2. Состояние насаждений: **с нарушенной устойчивостью** **с утраченной устойчивостью**

причины повреждения: неблагоприятные погодные условия, заселение короедом-типографом, усачем черным еловым (пихтовым) большим

В том числе:

Заселено стволовыми вредителями

Вид вредителя	Порода	Встречаемость (% заселённых деревьев)	Степень заселения лесного насаждения (слабая, средняя, сильная)

Отработано стволовыми вредителями

Вид вредителя	Порода	Встречаемость (% отработанных деревьев)
Короед-типограф, усач черный еловый (пихтовый) большой	Ель	38

Повреждено огнём

Вид пожара	Порода	Состояние корневых лап		Состояние корневой шейки		Подсушивание луба	
		процент повреждённых огнём корней	процент деревьев в с данным повреждением	ожог корневой шейки по окружности (1/4; 2/4; 3/4; более 3/4)	процент деревьев в с данным повреждением	по окружности (1/4; 2/4; 3/4; более 3/4)	процент деревьев с данным повреждением

Поражено болезнями

Вид болезни	Порода	Встречаемость (% поражённых деревьев)	Степень поражения лесного насаждения (слабая, средняя, сильная)

2.3. Выборке подлежит 17 % деревьев,
 в том числе:
 ослабленных % (причины назначения)
 сильно ослабленных % (причины назначения)
 усыхающих % (причины назначения)
 свежего сухостоя %, в том числе: свежего ветровала %
 свежего бурелома %
 старого сухостоя 17%
 в том числе: старого бурелома %
 старого ветровала 7 %
 аварийных %

2.4. Полнота лесного насаждения после уборки деревьев, подлежащих рубке, составит 0,7.

Критическая полнота для данной категории лесных насаждений не лимитируется.

ЗАКЛЮЧЕНИЕ

С целью предотвращения негативных процессов или снижения ущерба от их воздействия назначено: выборочная санитарная рубка

Участковое лесничество	Урочище (дача)	Квар-тал	Вы-дел	Площадь, выдела, га	Вид меро-приятия	Площадь, меропри-ятия, га	По-рода	Запас на выдел, кбм	Крайние сроки проведения
Ува-Туклинско		153	8	1,9	СРВ	1,9	Е	40	2018
Итого								40	

Ведомость перечета деревьев назначенных в рубку и абрис лесного участка прилагаются (приложение 2 и 3 к Акту)

Меры по обеспечению возобновления

Мероприятия, необходимые для предупреждения повреждения или поражения смежных насаждений: своевременное проведение санитарно – оздоровительных мероприятий в соответствии с требованиями действующих НПА.

Сведения для расчета степени повреждения:

год образования старого сухостоя 2014-2015;

основная причина повреждения древесины: неблагоприятные погодные условия.

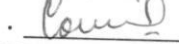
Дата проведения обследований 19.09.2017 г.

Исполнители работ по проведению лесопатологического обследования:

Руководитель ГКУ УР «Увинское лесничество»

 Орлов Н.И.

Заместитель руководителя ГКУ УР «Увинское лесничество»

 Соколов И.Е.

Инженер ОиЗЛ 2 кат. ГКУ УР «Увинское лесничество»

Шишкина А.Н.

Участковый лесничий Ува-Туклинского участкового лесничества ГКУ УР

«Увинское лесничество»

Пермяков А.С.

ЗАКЛЮЧЕНИЕ

С целью предотвращения негативных последствий для окружающей среды...

Участковый лесничий (Ф.И.О.)	Кварт. №	Вид	Вид	Прочие	Ис-	Зем.	Время
	№	земельного участка	использования	назначение	получения	участка	работ
Ува-Туклинское	123	С/В	С/В	Л/З	Л/З	40	2018
Итого:						40	

Ведомость издается в двух экземплярах: один - для участкового лесничества, второй - для...

Меры по обеспечению экологической безопасности...

Мероприятия, необходимые для предотвращения негативных последствий...

Цель проведения обследования: выявление нарушений...

Неподпись работ по актуальному состоянию участка...

Руководитель ГКУ УР «Увинское лесничество»
Орлов Н.М.
Заместитель руководителя ГКУ УР «Увинское лесничество»
Соколов Н.Е.
Нижнеуральский обл. ГКУ УР «Увинское лесничество»

Приложение 1
к акту лесопатологических обследований

Ведомость лесных участков с выявленными несоответствиями таксационным описаниям

Источник данных	Год проведения аэрофотосъемки	Номер квартала	Номер выдела	Площадь выдела, га	Целевое назначение лесов	Категория защитных лесов	Номер лесопатологического выдела	Площадь лесопатологического выдела, га	Таксационная характеристика											Заложено пробных площадей	
									состав	попояс	возраст, лет	средняя высота, м	средний диаметр, см	тип леса	ТУМ	плотота	сонитет	запас, км/га	количество, шт.	общая площадь, га	
ТО	1995	153	8	1,9	эксплуатационные леса	участки вокруг населенных пунктов	8	1,9	Оас	40	13	10	II	Д4	0,8	3	120	1	1,9		
Ф	2017	153	8	1,9	эксплуатационные леса	участки вокруг населенных пунктов	8	1,9	Оас Б Е	61 61 40	20 22 24	16 16 20	II	Д4	0,7	3	102	1	1,9		

Примечание:

ТО - таксационные описания

Ф - фактическая характеристика лесного насаждения

Исполнителя работ по проведению лесопатологических обследований:

Руководитель ГКУ УР "Увинское лесничество" Орлов Н.И.

Заместитель руководителя ГКУ УР "Увинское лесничество" Соколов И.Е.

Исполнитель 043Л 2 кат. ГКУ УР "Увинское лесничество" Шинкина А.Н.

Участковый лесничий Уда-Букинского участка лесничества ГКУ УР

"Увинское лесничество" Пермиков А.С.

Ведомость перечета деревьев назначенных в рубку

ВРЕМЕННАЯ ПРОБНАЯ ПЛОЩАДЬ № 1

Субъект Российской Федерации Удмуртская Республика
Лесничество (лесопарк) Увинское
Участковое лесничество Ува-Туклинское
Урочище (лесная дача) нет
Квартал 153 . Выдел 8 . Площадь 1,9
Номер очага вредных организмов _____
Размер пробной площади 1,9 га.

Таксационная характеристика:

тип леса ПД4 ; состав 7Олс2Б1Е ; возраст 61
бонитет 3 ; полнота 0,7 ;
запас на га 102 ; возобновление _____

Время и причина ослабления лесного насаждения :

2014-2015 год, заселение короедом-типографом и усачом еловым (пихтовым) большим.

Тип очага вредных организмов: эпизодический, хронический (подчеркнуть).

Фаза развития очага вредных организмов: начальная, нарастания численности, собственно вспышка, кризис (подчеркнуть).

Состояние лесного насаждения, намечаемые мероприятия: насаждение усыхающее, требуется проведение выборочной санитарной рубки.

Исполнители работ по проведению лесопатологических обследований:

Руководитель ГКУ УР "Увинское лесничество" Орлов Н.И.

Заместитель руководителя ГКУ УР "Увинское лесничество" Соколов И.Е.

Инженер ОиЗЛ 2 кат. ГКУ УР "Увинское лесничество" Шишкина А.Н.

Участковый лесничий Ува-Туклинского участкового лесничества ГКУ УР "Увинское лесничество" Пермяков А.С.

Дата составления документа _____

19.09.2017 Телефон +7(34130)5-16-58

ВЕДОМОСТЬ ПЕРЕЧЕТА ДЕРЕВЬЕВ

Оборотная сторона

Порода: Ель

Ступени толщины, см	Количество деревьев по категориям состояния, шт.																Всего деревьев по ступеням толщины	
	I	II	III	IV		V		VI			ветровал, бурелом			аварийные деревья			шт.	в т.ч. подлежат рубке, %
				НЗ	З	НЗ	З	НЗ	З	О	НЗ	З	О	НЗ	З	О		
1	2	3	4	5	6	7	8	9	10	11	12	13	14	15	16	17	18	19
8																	0	#ДЕЛ/0!
12	7									7							14	50
16	19																19	0
20	18												10				28	36
24	27									6			8				41	34
28	19									17			15				51	63
32	21												4				25	16
36													1				1	100
40	2																2	0
44	1																1	0
48																	0	#ДЕЛ/0!
52																	0	#ДЕЛ/0!
56																	0	#ДЕЛ/0!
60																	0	#ДЕЛ/0!
64																	0	#ДЕЛ/0!
68																	0	#ДЕЛ/0!
72																	0	#ДЕЛ/0!
Итого, кол. дер.	114	0	0	0	0	0	0	0	0	30	0	0	38	0	0	0	182	37
Итого, %	63	0	0	0	0	0	0	0	0	16	0	0	21	0	0	0		

Примечание: НЗ - незаселенное, З - заселенное, О - отработанное вредителями.

ВЕДОМОСТЬ ПЕРЕЧЕТА ДЕРЕВЬЕВ

Оборотная сторона

Порода: Пихта

Ступени толщины, см	Количество деревьев по категориям состояния, шт.																Всего деревьев по ступеням толщины		
	I	II	III	IV		V		VI			ветровал, бурелом			аварийные деревья			шт.	в т.ч. подлежат рубке, %	
				НЗ	З	НЗ	З	НЗ	З	О	НЗ	З	О	НЗ	З	О			
1	2	3	4	5	6	7	8	9	10	11	12	13	14	15	16	17	18	19	
8																	0	#ДЕЛ/0!	
12																	0	#ДЕЛ/0!	
16																	0	#ДЕЛ/0!	
20																	0	#ДЕЛ/0!	
24																	0	#ДЕЛ/0!	
28																	0	#ДЕЛ/0!	
32																	0	#ДЕЛ/0!	
36																	0	#ДЕЛ/0!	
40																	0	#ДЕЛ/0!	
44																	0	#ДЕЛ/0!	
48																	0	#ДЕЛ/0!	
52																	0	#ДЕЛ/0!	
56																	0	#ДЕЛ/0!	
60																	0	#ДЕЛ/0!	
64																	0	#ДЕЛ/0!	
68																	0	#ДЕЛ/0!	
72																	0	#ДЕЛ/0!	
Итого, кол. дер.	0	0	0	0	0	0	0	0	0	0	0	0	0	0	0	0	0	#ДЕЛ/0!	
Итого, %	#####	#####	#####	#####	#####	#####	#####	#####	#####	#####	#####	#####	#####	#####	#####	#####	#####		

Примечание: НЗ - незаселенное, З - заселенное, О - отработанное вредителями.

ВЕДОМОСТЬ ПЕРЕЧЕТА ДЕРЕВЬЕВ

Порода: Сосна

Ступени толщины, см	Количество деревьев по категориям состояния, шт.																Всего деревьев по ступеням толщины		
	I	II	III	IV		V		VI			ветровал, бурелом			аварийные деревья			шт.	в т.ч. подлежат рубке, %	
				НЗ	З	НЗ	З	НЗ	З	О	НЗ	З	О	НЗ	З	О			
1	2	3	4	5	6	7	8	9	10	11	12	13	14	15	16	17	18	19	
8																	0	#ДЕЛ/0!	
12																	0	#ДЕЛ/0!	
16																	0	#ДЕЛ/0!	
20																	0	#ДЕЛ/0!	
24																	0	#ДЕЛ/0!	
28																	0	#ДЕЛ/0!	
32																	0	#ДЕЛ/0!	
36																	0	#ДЕЛ/0!	
40																	0	#ДЕЛ/0!	
44																	0	#ДЕЛ/0!	
48																	0	#ДЕЛ/0!	
52																	0	#ДЕЛ/0!	
56																	0	#ДЕЛ/0!	
60																	0	#ДЕЛ/0!	
64																	0	#ДЕЛ/0!	
68																	0	#ДЕЛ/0!	
72																	0	#ДЕЛ/0!	
Итого, кол. дер.	0	0	0	0	0	0	0	0	0	0	0	0	0	0	0	0	0	#ДЕЛ/0!	
Итого, %	#####	#####	#####	#####	#####	#####	#####	#####	#####	#####	#####	#####	#####	#####	#####	#####	#####		

Примечание: НЗ - незаселенное, З - заселенное, О - отработанное вредителями.

ВЕДОМОСТЬ ПЕРЕЧЕТА ДЕРЕВЬЕВ

Порода: Береза

Ступени толщины, см	Количество деревьев по категориям состояния, шт.																Всего деревьев по ступеням толщины	
	I	II	III	IV		V		VI			ветровал, бурелом			аварийные деревья			шт.	в т.ч. подлежат рубке, %
				НЗ	З	НЗ	З	НЗ	З	О	НЗ	З	О	НЗ	З	О		
1	2	3	4	5	6	7	8	9	10	11	12	13	14	15	16	17	18	19
8																	0	#ДЕЛ/0!
12	12																12	0
16	21																21	0
20	15																15	0
24	21																21	0
28	29																29	0
32	14																14	0
36	1																1	0
40																	0	#ДЕЛ/0!
44	1																1	0
48																	0	#ДЕЛ/0!
52																	0	#ДЕЛ/0!
56																	0	#ДЕЛ/0!
60																	0	#ДЕЛ/0!
64																	0	#ДЕЛ/0!
68																	0	#ДЕЛ/0!
72																	0	#ДЕЛ/0!
Итого, кол. дер.	114	0	0	0	0	0	0	0	0	0	0	0	0	0	0	0	114	0
Итого, %	100	0	0	0	0	0	0	0	0	0	0	0	0	0	0	0		

Примечание: НЗ - незаселенное, З - заселенное, О - отработанное вредителями.

ВЕДОМОСТЬ ПЕРЕЧЕТА ДЕРЕВЬЕВ

Порода: Осина

Ступени толщины, см	Количество деревьев по категориям состояния, шт.																Всего деревьев по ступеням толщины	
	I	II	III	IV		V		VI			ветровал, бурелом			аварийные деревья			шт.	в т.ч. подлежат рубке, %
				НЗ	З	НЗ	З	НЗ	З	О	НЗ	З	О	НЗ	З	О		
1	2	3	4	5	6	7	8	9	10	11	12	13	14	15	16	17	18	19
8																	0	#ДЕЛ/0!
12																	0	#ДЕЛ/0!
16																	0	#ДЕЛ/0!
20																	0	#ДЕЛ/0!
24																	0	#ДЕЛ/0!
28																	0	#ДЕЛ/0!
32																	0	#ДЕЛ/0!
36																	0	#ДЕЛ/0!
40																	0	#ДЕЛ/0!
44																	0	#ДЕЛ/0!
48																	0	#ДЕЛ/0!
52																	0	#ДЕЛ/0!
56																	0	#ДЕЛ/0!
60																	0	#ДЕЛ/0!
64																	0	#ДЕЛ/0!
68																	0	#ДЕЛ/0!
72																	0	#ДЕЛ/0!
Итого, кол. дер.	0	0	0	0	0	0	0	0	0	0	0	0	0	0	0	0	0	#ДЕЛ/0!
Итого, %	#####	#####	#####	#####	#####	#####	#####	#####	#####	#####	#####	#####	#####	#####	#####	#####	#####	

Примечание: НЗ - незаселенное, З - заселенное, О - отработанное вредителями.

ВЕДОМОСТЬ ПЕРЕЧЕТА ДЕРЕВЬЕВ

Порода: Липа

Ступени толщины, см	Количество деревьев по категориям состояния, шт.																Всего деревьев по ступеням толщины	
	I	II	III	IV		V		VI			ветровал, бурелом			аварийные деревья			шт.	в т.ч. подлежат рубке, %
				НЗ	З	НЗ	З	НЗ	З	О	НЗ	З	О	НЗ	З	О		
1	2	3	4	5	6	7	8	9	10	11	12	13	14	15	16	17	18	19
8																	0	#ДЕЛ/0!
12	30																30	0
16	51																51	0
20	49																49	0
24	57																57	0
28	36																36	0
32																	0	#ДЕЛ/0!
36																	0	#ДЕЛ/0!
40																	0	#ДЕЛ/0!
44																	0	#ДЕЛ/0!
48																	0	#ДЕЛ/0!
52																	0	#ДЕЛ/0!
56																	0	#ДЕЛ/0!
60																	0	#ДЕЛ/0!
64																	0	#ДЕЛ/0!
68																	0	#ДЕЛ/0!
72																	0	#ДЕЛ/0!
Итого, кол. дер.	223	0	0	0	0	0	0	0	0	0	0	0	0	0	0	0	223	0
Итого, %	100	0	0	0	0	0	0	0	0	0	0	0	0	0	0	0		

Примечание: НЗ - незаселенное, З - заселенное, О - отработанное вредителями.

Порода: ВСЕГО

Ступени толщины, см	Количество деревьев по категориям состояния, шт.																Всего деревьев по ступеням толщины	
	I	II	III	IV		V		VI			ветровал, бурелом			аварийные деревья			шт.	в т.ч. подлежат рубке, %
				НЗ	З	НЗ	З	НЗ	З	О	НЗ	З	О	НЗ	З	О		
1	2	3	4	5	6	7	8	9	10	11	12	13	14	15	16	17	18	19
8	0	0	0	0	0	0	0	0	0	0	0	0	0	0	0	0	0	#ДЕЛ/0!
12	49	0	0	0	0	0	0	0	0	7	0	0	0	0	0	0	56	13
16	91	0	0	0	0	0	0	0	0	0	0	0	0	0	0	0	91	0
20	82	0	0	0	0	0	0	0	0	0	0	0	10	0	0	0	92	11
24	105	0	0	0	0	0	0	0	0	6	0	0	8	0	0	0	119	12
28	84	0	0	0	0	0	0	0	0	17	0	0	15	0	0	0	116	28
32	35	0	0	0	0	0	0	0	0	0	0	0	4	0	0	0	39	10
36	1	0	0	0	0	0	0	0	0	0	0	0	1	0	0	0	2	50
40	2	0	0	0	0	0	0	0	0	0	0	0	0	0	0	0	2	0
44	2	0	0	0	0	0	0	0	0	0	0	0	0	0	0	0	2	0
48	0	0	0	0	0	0	0	0	0	0	0	0	0	0	0	0	0	#ДЕЛ/0!
52	0	0	0	0	0	0	0	0	0	0	0	0	0	0	0	0	0	#ДЕЛ/0!
56	0	0	0	0	0	0	0	0	0	0	0	0	0	0	0	0	0	#ДЕЛ/0!
60	0	0	0	0	0	0	0	0	0	0	0	0	0	0	0	0	0	#ДЕЛ/0!
64	0	0	0	0	0	0	0	0	0	0	0	0	0	0	0	0	0	#ДЕЛ/0!
68	0	0	0	0	0	0	0	0	0	0	0	0	0	0	0	0	0	#ДЕЛ/0!
72	0	0	0	0	0	0	0	0	0	0	0	0	0	0	0	0	0	#ДЕЛ/0!
Итого, кол. дер.	451	0	0	0	0	0	0	0	0	30	0	0	38	0	0	0	519	13
Итого, %	87	0	0	0	0	0	0	0	0	6	0	0	7	0	0	0		

Примечание: НЗ - незаселенное, З - заселенное, О - отработанное вредителями.

Ступень	I	II	III	IV	V	VI	ветровал, бурелом	аварийные деревья	Итого	в т.ч. подлежат рубке, %								
1	2	3	4	5	6	7	8	9	10	11	12	13	14	15	16	17	18	19
8	0	0	0	0	0	0	0	0	0	0	0	0	0	0	0	0	0	#ДЕЛ/0!
12	49	0	0	0	0	0	0	0	0	7	0	0	0	0	0	0	56	13
16	91	0	0	0	0	0	0	0	0	0	0	0	0	0	0	0	91	0
20	82	0	0	0	0	0	0	0	0	0	0	0	10	0	0	0	92	11
24	105	0	0	0	0	0	0	0	0	6	0	0	8	0	0	0	119	12
28	84	0	0	0	0	0	0	0	0	17	0	0	15	0	0	0	116	28
32	35	0	0	0	0	0	0	0	0	0	0	0	4	0	0	0	39	10
36	1	0	0	0	0	0	0	0	0	0	0	0	1	0	0	0	2	50
40	2	0	0	0	0	0	0	0	0	0	0	0	0	0	0	0	2	0
44	2	0	0	0	0	0	0	0	0	0	0	0	0	0	0	0	2	0
48	0	0	0	0	0	0	0	0	0	0	0	0	0	0	0	0	0	#ДЕЛ/0!
52	0	0	0	0	0	0	0	0	0	0	0	0	0	0	0	0	0	#ДЕЛ/0!
56	0	0	0	0	0	0	0	0	0	0	0	0	0	0	0	0	0	#ДЕЛ/0!
60	0	0	0	0	0	0	0	0	0	0	0	0	0	0	0	0	0	#ДЕЛ/0!
64	0	0	0	0	0	0	0	0	0	0	0	0	0	0	0	0	0	#ДЕЛ/0!
68	0	0	0	0	0	0	0	0	0	0	0	0	0	0	0	0	0	#ДЕЛ/0!
72	0	0	0	0	0	0	0	0	0	0	0	0	0	0	0	0	0	#ДЕЛ/0!
Итого	451	0	0	0	0	0	0	0	0	30	0	0	38	0	0	0	519	13
Итого, %	87	0	0	0	0	0	0	0	0	6	0	0	7	0	0	0		

разряд высот забивается вручную

ВНИМАНИЕ! СТОЯТ ФОРМУЛЫ!

порода Е	I			II			III			IV			V			VI			Ветропал, бурелом			Аварийные деревья		
	8	12	16	0	0	0	0	0	0	0	0	0	0	0	0	0	0	0	0	0	0	0	0	
0,026	0	0	0	0	0	0	0	0	0	0	0	0	0	0	0	0	0	0	0	0	0	0	0	
0,08	7	7	0	0	0	0	0	0	0	0	0	0	0	0	0	0	0	0	0	0	0	0	0	
0,18	19	19	0	0	0	0	0	0	0	0	0	0	0	0	0	0	0	0	0	0	0	0	0	
0,32	20	18	0	0	0	0	0	0	0	0	0	0	0	0	0	0	0	0	0	0	0	0	0	
0,5	24	27	0	0	0	0	0	0	0	0	0	0	0	0	0	0	0	0	0	0	0	0	0	
0,74	28	19	0	0	0	0	0	0	0	0	0	0	0	0	0	0	0	0	0	0	0	0	0	
1,02	32	21	0	0	0	0	0	0	0	0	0	0	0	0	0	0	0	0	0	0	0	0	0	
1,35	36	0	0	0	0	0	0	0	0	0	0	0	0	0	0	0	0	0	0	0	0	0	0	
1,71	40	2	0	0	0	0	0	0	0	0	0	0	0	0	0	0	0	0	0	0	0	0	0	
2,14	44	1	0	0	0	0	0	0	0	0	0	0	0	0	0	0	0	0	0	0	0	0	0	
2,6	48	0	0	0	0	0	0	0	0	0	0	0	0	0	0	0	0	0	0	0	0	0	0	
3,09	52	0	0	0	0	0	0	0	0	0	0	0	0	0	0	0	0	0	0	0	0	0	0	
3,64	56	0	0	0	0	0	0	0	0	0	0	0	0	0	0	0	0	0	0	0	0	0	0	
4,22	60	0	0	0	0	0	0	0	0	0	0	0	0	0	0	0	0	0	0	0	0	0	0	
4,83	64	0	0	0	0	0	0	0	0	0	0	0	0	0	0	0	0	0	0	0	0	0	0	
5,51	68	0	0	0	0	0	0	0	0	0	0	0	0	0	0	0	0	0	0	0	0	0	0	
6,21	72	0	0	0	0	0	0	0	0	0	0	0	0	0	0	0	0	0	0	0	0	0	0	
Итого в шт.	114	0	0	0	0	0	0	0	0	0	0	0	0	0	0	0	0	0	0	0	0	0	0	
Итого:	64,3	0,0	0,0	0,0	0,0	0,0	0,0	0,0	0,0	0,0	0,0	0,0	0,0	0,0	0,0	0,0	0,0	0,0	0,0	0,0	0,0	0,0	0,0	
Итого в %	62%	0%	0%	0%	0%	0%	0%	0%	0%	0%	0%	0%	0%	0%	0%	0%	0%	0%	0%	0%	0%	0%	0%	
СКС	2,53																							
Итого	182																							
Итого	114,0																							

*Объем ствола, м3, в КОФЕ

Ель	Разряд высот			
	1	2	3	4
8	0,029	0,026	0,024	0,021
12	0,086	0,08	0,074	0,067
16	0,19	0,18	0,16	0,15
20	0,34	0,32	0,29	0,27
24	0,54	0,5	0,46	0,4
28	0,79	0,74	0,68	0,62
32	1,09	1,02	0,94	0,86
36	1,45	1,35	1,25	1,14
40	1,84	1,72	1,6	1,46
44	2,28	2,14	1,99	1,82
48	2,77	2,6	2,42	2,21
52	3,29	3,09	2,9	2,65
56	3,86	3,64	3,41	
60	4,48	4,22	3,97	
64	5,14	4,83		
68	5,85	5,51		
72	6,61	6,21		

порода П	I			II			III			IV			V			VI			Ветропал, бурелом			Аварийные деревья		
	8	12	16	0	0	0	0	0	0	0	0	0	0	0	0	0	0	0	0	0	0	0	0	
0,08	0	0	0	0	0	0	0	0	0	0	0	0	0	0	0	0	0	0	0	0	0	0	0	
0,16	16	0	0	0	0	0	0	0	0	0	0	0	0	0	0	0	0	0	0	0	0	0	0	
0,28	20	0	0	0	0	0	0	0	0	0	0	0	0	0	0	0	0	0	0	0	0	0	0	
0,44	24	0	0	0	0	0	0	0	0	0	0	0	0	0	0	0	0	0	0	0	0	0	0	
0,64	28	0	0	0	0	0	0	0	0	0	0	0	0	0	0	0	0	0	0	0	0	0	0	
0,86	32	0	0	0	0	0	0	0	0	0	0	0	0	0	0	0	0	0	0	0	0	0	0	
1,1	36	0	0	0	0	0	0	0	0	0	0	0	0	0	0	0	0	0	0	0	0	0	0	
1,36	40	0	0	0	0	0	0	0	0	0	0	0	0	0	0	0	0	0	0	0	0	0	0	
1,67	44	0	0	0	0	0	0	0	0	0	0	0	0	0	0	0	0	0	0	0	0	0	0	
Итого:	104,2																							
Итого в %	100%																							
СКС	64,3																							
Итого	104,2																							

Пихта	Разряд высот			
	1	2	3	4
8	0,08	0,08	0,07	0,06
12	0,17	0,16	0,15	0,13
16	0,3	0,28	0,26	0,23
20	0,48	0,44	0,42	0,37
24	0,7	0,64	0,61	0,55
28	0,98	0,86	0,82	0,72
32	1,27	1,1	1,07	0,94
36	1,62	1,36	1,3	1,15
40	2,01	1,67	1,55	
44	2,44		1,82	
48	2,9			
52	3,37			
56	3,89			
60				
64				
68				
72				

*Объем ствола, м3, в КОРЕ

Итого в шт	I		II		III		IV		V		VI		Ветровал, бурелом		Аварийные деревья		Развал высот					
	8	0,0	0	0	0	0	0	0	0	0	0	0	0	0	0	0	0	1	2	3	4	
8	0	0,0	0	0	0	0	0	0	0	0	0	0	0	0	0	0	0	0,031	0,028	0,026	0,024	
12	0	0,0	0	0	0	0	0	0	0	0	0	0	0	0	0	0	0	0,088	0,079	0,076	0,07	
16	0	0,0	0	0	0	0	0	0	0	0	0	0	0	0	0	0	0	0,18	0,17	0,16	0,15	
20	0	0,0	0	0	0	0	0	0	0	0	0	0	0	0	0	0	0	0,33	0,3	0,28	0,26	
24	0	0,0	0	0	0	0	0	0	0	0	0	0	0	0	0	0	0	0,51	0,47	0,44	0,41	
28	0	0,0	0	0	0	0	0	0	0	0	0	0	0	0	0	0	0	0,73	0,67	0,63	0,58	
32	0	0,0	0	0	0	0	0	0	0	0	0	0	0	0	0	0	0	0,99	0,91	0,84	0,79	
36	0	0,0	0	0	0	0	0	0	0	0	0	0	0	0	0	0	0	1,29	1,18	1,09	1,03	
40	0	0,0	0	0	0	0	0	0	0	0	0	0	0	0	0	0	0	1,62	1,48	1,37	1,3	
44	0	0,0	0	0	0	0	0	0	0	0	0	0	0	0	0	0	0	1,99	1,82	1,68	1,6	
48	0	0,0	0	0	0	0	0	0	0	0	0	0	0	0	0	0	0	2,39	2,18	2,02	1,92	
52	0	0,0	0	0	0	0	0	0	0	0	0	0	0	0	0	0	0	2,83	2,56	2,38	2,26	
56	0	0,0	0	0	0	0	0	0	0	0	0	0	0	0	0	0	0	3,28	2,98	2,75	2,63	
60	0	0,0	0	0	0	0	0	0	0	0	0	0	0	0	0	0	0	3,78	3,43	3,17	3,01	
64	0	0,0	0	0	0	0	0	0	0	0	0	0	0	0	0	0	0	4,29	3,9	3,61	3,43	
68	0	0,0	0	0	0	0	0	0	0	0	0	0	0	0	0	0	0	4,84	4,41	4,08	3,84	
72	0	0,0	0	0	0	0	0	0	0	0	0	0	0	0	0	0	0	5,44	4,94	4,58	4,26	
Итого:	0,0	0,0	0,0	0,0	0,0	0,0	0,0	0,0	0,0	0,0	0,0	0,0	0,0	0,0	0,0	0,0	0,0	4,94	4,41	4,08	3,84	
Итого и %	0,0	0,0	0,0	0,0	0,0	0,0	0,0	0,0	0,0	0,0	0,0	0,0	0,0	0,0	0,0	0,0	0,0	4,94	4,41	4,08	3,84	
КСК	#ДЕЛО!	#ДЕЛО!	#ДЕЛО!	#ДЕЛО!	#ДЕЛО!	#ДЕЛО!	#ДЕЛО!	#ДЕЛО!	#ДЕЛО!	#ДЕЛО!	#ДЕЛО!	#ДЕЛО!	#ДЕЛО!	#ДЕЛО!	#ДЕЛО!	#ДЕЛО!	#ДЕЛО!	#ДЕЛО!	#ДЕЛО!	#ДЕЛО!	#ДЕЛО!	#ДЕЛО!

Итого в шт	I		II		III		IV		V		VI		Ветровал, бурелом		Аварийные деревья		Развал высот					
	8	0,0	0	0	0	0	0	0	0	0	0	0	0	0	0	0	0	1	2	3	4	
8	0	0,0	0	0	0	0	0	0	0	0	0	0	0	0	0	0	0	0,031	0,028	0,026	0,024	
12	0	0,0	0	0	0	0	0	0	0	0	0	0	0	0	0	0	0	0,088	0,079	0,076	0,07	
16	0	0,0	0	0	0	0	0	0	0	0	0	0	0	0	0	0	0	0,18	0,17	0,16	0,15	
20	0	0,0	0	0	0	0	0	0	0	0	0	0	0	0	0	0	0	0,33	0,3	0,28	0,26	
24	0	0,0	0	0	0	0	0	0	0	0	0	0	0	0	0	0	0	0,51	0,47	0,44	0,41	
28	0	0,0	0	0	0	0	0	0	0	0	0	0	0	0	0	0	0	0,73	0,67	0,63	0,58	
32	0	0,0	0	0	0	0	0	0	0	0	0	0	0	0	0	0	0	0,99	0,91	0,84	0,79	
36	0	0,0	0	0	0	0	0	0	0	0	0	0	0	0	0	0	0	1,29	1,18	1,09	1,03	
40	0	0,0	0	0	0	0	0	0	0	0	0	0	0	0	0	0	0	1,62	1,48	1,37	1,3	
44	0	0,0	0	0	0	0	0	0	0	0	0	0	0	0	0	0	0	1,99	1,82	1,68	1,6	
48	0	0,0	0	0	0	0	0	0	0	0	0	0	0	0	0	0	0	2,39	2,18	2,02	1,92	
52	0	0,0	0	0	0	0	0	0	0	0	0	0	0	0	0	0	0	2,83	2,56	2,38	2,26	
56	0	0,0	0	0	0	0	0	0	0	0	0	0	0	0	0	0	0	3,28	2,98	2,75	2,63	
60	0	0,0	0	0	0	0	0	0	0	0	0	0	0	0	0	0	0	3,78	3,43	3,17	3,01	
64	0	0,0	0	0	0	0	0	0	0	0	0	0	0	0	0	0	0	4,29	3,9	3,61	3,43	
68	0	0,0	0	0	0	0	0	0	0	0	0	0	0	0	0	0	0	4,84	4,41	4,08	3,84	
72	0	0,0	0	0	0	0	0	0	0	0	0	0	0	0	0	0	0	5,44	4,94	4,58	4,26	
Итого:	0,0	0,0	0,0	0,0	0,0	0,0	0,0	0,0	0,0	0,0	0,0	0,0	0,0	0,0	0,0	0,0	0,0	4,94	4,41	4,08	3,84	
Итого и %	0,0	0,0	0,0	0,0	0,0	0,0	0,0	0,0	0,0	0,0	0,0	0,0	0,0	0,0	0,0	0,0	0,0	4,94	4,41	4,08	3,84	
КСК	#ДЕЛО!	#ДЕЛО!	#ДЕЛО!	#ДЕЛО!	#ДЕЛО!	#ДЕЛО!	#ДЕЛО!	#ДЕЛО!	#ДЕЛО!	#ДЕЛО!	#ДЕЛО!	#ДЕЛО!	#ДЕЛО!	#ДЕЛО!	#ДЕЛО!	#ДЕЛО!	#ДЕЛО!	#ДЕЛО!	#ДЕЛО!	#ДЕЛО!	#ДЕЛО!	#ДЕЛО!

*объем ствола, м3 в КОРЕ

Береза	1	2	3	4
8	0,04	0,03	0,03	
12	0,09	0,08	0,07	0,06
16	0,18	0,17	0,15	0,13
20	0,31	0,29	0,26	0,23
24	0,47	0,43	0,39	0,36
28	0,67	0,62	0,56	0,51
32	0,94	0,84	0,77	0,7
36	1,23	1,1	1,02	0,93
40	1,57	1,41	1,31	1,2
44	1,96	1,74	1,65	1,52
48	2,41	2,18	2,04	
52	2,83	2,65	2,47	
56	3,38	3,18		
60	3,88	3,65		
64	4,56			
68	5,15			
72				

*объем столя, м3 В КОРЕ.

порода Б	I		II		III		IV		V		VI		Ветропал, бурелом		Аварийные деревья		
	В	З	НЗ	З	НЗ	З	НЗ	З	НЗ	З	НЗ	З	НЗ	З	НЗ	З	НЗ
0,03	0	0	0	0	0	0	0	0	0	0	0	0	0	0	0	0	0
0,08	12	12	0	0	0	0	0	0	0	0	0	0	0	0	0	0	0
0,17	16	21	0	0	0	0	0	0	0	0	0	0	0	0	0	0	0
0,29	20	15	0	0	0	0	0	0	0	0	0	0	0	0	0	0	0
0,43	24	21	0	0	0	0	0	0	0	0	0	0	0	0	0	0	0
0,62	28	28	0	0	0	0	0	0	0	0	0	0	0	0	0	0	0
0,84	32	14	0	0	0	0	0	0	0	0	0	0	0	0	0	0	0
1,1	36	1	0	0	0	0	0	0	0	0	0	0	0	0	0	0	0
1,41	40	1	0	0	0	0	0	0	0	0	0	0	0	0	0	0	0
1,74	44	1	0	0	0	0	0	0	0	0	0	0	0	0	0	0	0
2,18	48	0	0	0	0	0	0	0	0	0	0	0	0	0	0	0	0
2,65	52	0	0	0	0	0	0	0	0	0	0	0	0	0	0	0	0
3,18	56	0	0	0	0	0	0	0	0	0	0	0	0	0	0	0	0
3,65	60	0	0	0	0	0	0	0	0	0	0	0	0	0	0	0	0
	64	0	0	0	0	0	0	0	0	0	0	0	0	0	0	0	0
	68	0	0	0	0	0	0	0	0	0	0	0	0	0	0	0	0
	72	0	0	0	0	0	0	0	0	0	0	0	0	0	0	0	0
Итого в шт	114	0	0	0	0	0	0	0	0	0	0	0	0	0	0	0	0
	8	0	0	0	0	0	0	0	0	0	0	0	0	0	0	0	0
	12	0,96	0	0	0	0	0	0	0	0	0	0	0	0	0	0	0
	16	3,57	0	0	0	0	0	0	0	0	0	0	0	0	0	0	0
	20	4,35	0	0	0	0	0	0	0	0	0	0	0	0	0	0	0
	24	9,03	0	0	0	0	0	0	0	0	0	0	0	0	0	0	0
	28	17,98	0	0	0	0	0	0	0	0	0	0	0	0	0	0	0
	32	11,76	0	0	0	0	0	0	0	0	0	0	0	0	0	0	0
	36	1,1	0	0	0	0	0	0	0	0	0	0	0	0	0	0	0
	40	0	0	0	0	0	0	0	0	0	0	0	0	0	0	0	0
	44	1,74	0	0	0	0	0	0	0	0	0	0	0	0	0	0	0
	48	0	0	0	0	0	0	0	0	0	0	0	0	0	0	0	0
	52	0	0	0	0	0	0	0	0	0	0	0	0	0	0	0	0
	56	0	0	0	0	0	0	0	0	0	0	0	0	0	0	0	0
	60	0	0	0	0	0	0	0	0	0	0	0	0	0	0	0	0
	64	0	0	0	0	0	0	0	0	0	0	0	0	0	0	0	0
	68	0	0	0	0	0	0	0	0	0	0	0	0	0	0	0	0
	72	0	0	0	0	0	0	0	0	0	0	0	0	0	0	0	0
Итого:	50,5	0,0	0,0	0,0	0,0	0,0	0,0	0,0	0,0	0,0	0,0	0,0	0,0	0,0	0,0	0,0	0,0
Итого и %	100%	0%	0%	0%	0%	0%	0%	0%	0%	0%	0%	0%	0%	0%	0%	0%	0%
СНС	1,00																
Итого	114																114,0

*объем столя, м3 В КОРЕ.

порода Ос	I		II		III		IV		V		VI		Ветропал, бурелом		Аварийные деревья		
	В	З	НЗ	З	НЗ	З	НЗ	З	НЗ	З	НЗ	З	НЗ	З	НЗ	З	НЗ
0,09	12	0	0	0	0	0	0	0	0	0	0	0	0	0	0	0	0
0,18	16	0	0	0	0	0	0	0	0	0	0	0	0	0	0	0	0
0,31	20	0	0	0	0	0	0	0	0	0	0	0	0	0	0	0	0
0,48	24	0	0	0	0	0	0	0	0	0	0	0	0	0	0	0	0
0,69	28	0	0	0	0	0	0	0	0	0	0	0	0	0	0	0	0
0,98	32	0	0	0	0	0	0	0	0	0	0	0	0	0	0	0	0
1,29	36	0	0	0	0	0	0	0	0	0	0	0	0	0	0	0	0
1,6	40	0	0	0	0	0	0	0	0	0	0	0	0	0	0	0	0
2,01	44	0	0	0	0	0	0	0	0	0	0	0	0	0	0	0	0
2,47	48	0	0	0	0	0	0	0	0	0	0	0	0	0	0	0	0
2,91	52	0	0	0	0	0	0	0	0	0	0	0	0	0	0	0	0
	56	0	0	0	0	0	0	0	0	0	0	0	0	0	0	0	0
	60	0	0	0	0	0	0	0	0	0	0	0	0	0	0	0	0
	64	0	0	0	0	0	0	0	0	0	0	0	0	0	0	0	0
	68	0	0	0	0	0	0	0	0	0	0	0	0	0	0	0	0
	72	0	0	0	0	0	0	0	0	0	0	0	0	0	0	0	0
Итого в шт	8	0	0	0	0	0	0	0	0	0	0	0	0	0	0	0	0
	12	0	0	0	0	0	0	0	0	0	0	0	0	0	0	0	0
	16	0	0	0	0	0	0	0	0	0	0	0	0	0	0	0	0
Итого	8																0,0

*объем столя, м3 В КОРЕ.

20	0	0	0	0	0	0	0	0	0	0	0	0	0	0	0	0	0	0	0
24	0	0	0	0	0	0	0	0	0	0	0	0	0	0	0	0	0	0	0
28	0	0	0	0	0	0	0	0	0	0	0	0	0	0	0	0	0	0	0
32	0	0	0	0	0	0	0	0	0	0	0	0	0	0	0	0	0	0	0
36	0	0	0	0	0	0	0	0	0	0	0	0	0	0	0	0	0	0	0
40	0	0	0	0	0	0	0	0	0	0	0	0	0	0	0	0	0	0	0
44	0	0	0	0	0	0	0	0	0	0	0	0	0	0	0	0	0	0	0
48	0	0	0	0	0	0	0	0	0	0	0	0	0	0	0	0	0	0	0
52	0	0	0	0	0	0	0	0	0	0	0	0	0	0	0	0	0	0	0
56	0	0	0	0	0	0	0	0	0	0	0	0	0	0	0	0	0	0	0
60	0	0	0	0	0	0	0	0	0	0	0	0	0	0	0	0	0	0	0
64	0	0	0	0	0	0	0	0	0	0	0	0	0	0	0	0	0	0	0
68	0	0	0	0	0	0	0	0	0	0	0	0	0	0	0	0	0	0	0
72	0	0	0	0	0	0	0	0	0	0	0	0	0	0	0	0	0	0	0
Итого:	0,0	0,0	0,0	0,0	0,0	0,0	0,0	0,0	0,0	0,0	0,0	0,0	0,0	0,0	0,0	0,0	0,0	0,0	0,0
Итого и %																			
СКС	#ДЕЛО!	#ДЕЛО!	#ДЕЛО!	#ДЕЛО!	#ДЕЛО!	#ДЕЛО!	#ДЕЛО!	#ДЕЛО!	#ДЕЛО!	#ДЕЛО!	#ДЕЛО!	#ДЕЛО!	#ДЕЛО!	#ДЕЛО!	#ДЕЛО!	#ДЕЛО!	#ДЕЛО!	#ДЕЛО!	0

Лица	1	2	3	4
8	0,03	0,03	0,03	0,03
12	0,1	0,09	0,08	0,08
16	0,2	0,18	0,17	0,16
20	0,34	0,32	0,3	0,27
24	0,53	0,48	0,45	0,42
28	0,73	0,68	0,64	0,58
32	1,02	0,92	0,85	0,77
36	1,32	1,2	1,1	0,99
40	1,66	1,5	1,38	1,23
44	2,03	1,85	1,68	1,5
48	2,47	2,24	2,03	1,8
52	2,93	2,65	2,4	2,13
56	3,44	3,11	2,8	2,49
60	3,98	3,59	3,22	2,88
64	4,56	4,11	3,69	3,28
68	5,17	4,67	4,16	3,7
72	5,8	5,24	4,69	4,16

порода Пн	I		II		III		IV		V		VI		Аварийные деревья		Ветровал бурелом		Итого	
0,03	0	0	0	0	0	0	0	0	0	0	0	0	0	0	0	0	0	223,0
0,09	30	0	0	0	0	0	0	0	0	0	0	0	0	0	0	0	0	223
0,18	51	0	0	0	0	0	0	0	0	0	0	0	0	0	0	0	0	223,0
0,32	20	49	0	0	0	0	0	0	0	0	0	0	0	0	0	0	0	223,0
0,48	57	0	0	0	0	0	0	0	0	0	0	0	0	0	0	0	0	223,0
0,68	36	0	0	0	0	0	0	0	0	0	0	0	0	0	0	0	0	223,0
0,92	32	0	0	0	0	0	0	0	0	0	0	0	0	0	0	0	0	223,0
1,2	36	0	0	0	0	0	0	0	0	0	0	0	0	0	0	0	0	223,0
1,5	40	0	0	0	0	0	0	0	0	0	0	0	0	0	0	0	0	223,0
1,85	44	0	0	0	0	0	0	0	0	0	0	0	0	0	0	0	0	223,0
2,24	48	0	0	0	0	0	0	0	0	0	0	0	0	0	0	0	0	223,0
2,65	52	0	0	0	0	0	0	0	0	0	0	0	0	0	0	0	0	223,0
3,11	56	0	0	0	0	0	0	0	0	0	0	0	0	0	0	0	0	223,0
3,59	60	0	0	0	0	0	0	0	0	0	0	0	0	0	0	0	0	223,0
4,11	64	0	0	0	0	0	0	0	0	0	0	0	0	0	0	0	0	223,0
4,67	68	0	0	0	0	0	0	0	0	0	0	0	0	0	0	0	0	223,0
5,24	72	0	0	0	0	0	0	0	0	0	0	0	0	0	0	0	0	223,0
Итого в шт	223	0	0	0	0	0	0	0	0	0	0	0	0	0	0	0	0	223
Итого:	79,4	0,0	0,0	0,0	0,0	0,0	0,0	0,0	0,0	0,0	0,0	0,0	0,0	0,0	0,0	0,0	0,0	79,4
Итого и %	100%	0%	0%	0%	0%	0%	0%	0%	0%	0%	0%	0%	0%	0%	0%	0%	0%	100%
СКС	1,00																	79,4

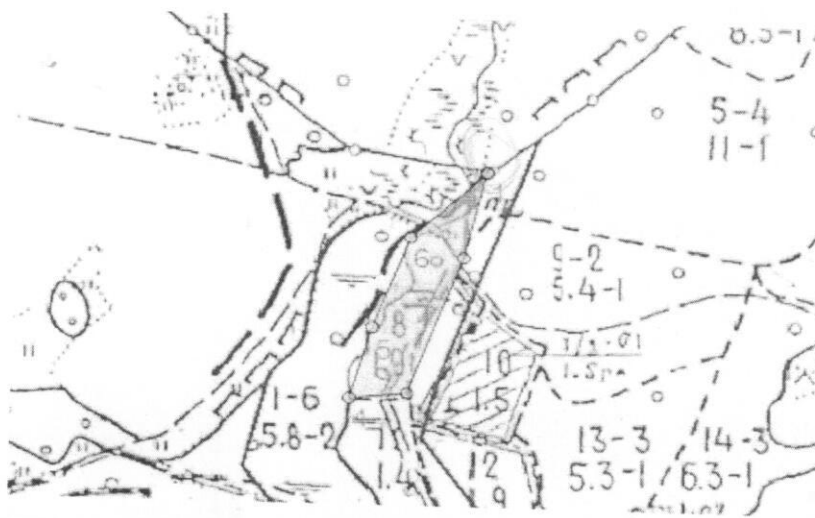
Общий объем на ВПП 194,19 куб. м.
 Старый сухостой на ВПП 39,9

Общий отпад - 17% КСМ/га
 Текущий отпад - 0% КСМ/га
 Захламленность - 17% КСМ/га

Абрис участка

Увинское лесничество, Ува-Туклинское уч. лесничества, кв. 153 выд.8 пл. 1,9

М 1:10000



№ выдела	Ленты (круговые площадки) пересчета				
	№ ленты (площадки)	длина, м	ширина, м	радиус, м	площадь, га

Номера точек	Координаты	Румбы линий	Длина, м
1-2	N 56°57.202' E 51°57.616'	ЮВ 0°00'	121.0
2-3		ЮЗ 7°00'	196.0
3-4		ЮЗ 71°00'	71.0
4-5		СВ 3°00'	99.0
5-6		СВ 7°00'	132.0
6-1		СВ 33°00'	129.0

Исполнитель работ по проведению лесопатологических обследований:

Руководитель ГКУ УР "Увинское лесничество" Орлов Н.И.

Заместитель руководителя ГКУ УР "Увинское лесничество" Соколов И.Е.

Инженер ОиЗЛ 2 кат. ГКУ УР "Увинское лесничество" Шишкина А.Н.

Участковый лесничий Ува-Туклинского участкового лесничества ГКУ УР "Увинское лесничество" Пермяков А.С.

Дата составления документа

19.09.2017

Телефон +7(34130)5-16-58