


УТВЕРЖДАЮ
Начальник отдела ОЗЛ ФГЛН ФГПН
Министерства лесного хозяйства
Удмуртской Республики

 В.Г. Митров
« 24 » ноября 2017 г.

Акт
лесопатологического обследования № 868
лесных насаждений Дебесского лесничества
Удмуртской Республики

Способ лесопатологического обследования: 1. Визуальный



2. Инструментальный



Место проведения

Участковое лесничество	Урочище (дача)	Квартал (кварталы)	Выдел (выделы)	Площадь, га
Без деления	-	231	5	0,8

Лесопатологическое обследование проведено на общей площади 0,5 га.

2. Инструментальное обследование лесного участка

2.1. Фактическая таксационная характеристика лесного насаждения соответствует (не соответствует) (нужное подчеркнуть) таксационному описанию. Причины несоответствия: давность лесоустройства.

Ведомость лесных участков с выявленными несоответствиями таксационным описаниям приведена в приложении 1 к Акту.

2.2. Состояние насаждений: **с нарушенной устойчивостью**
с утраченной устойчивостью

причины повреждения: заселение короедом-типографом, черным большим еловым (пихтовым) усачом, свежий и старый ветровал.

В том числе:

Заселено стволовыми вредителями

Вид вредителя	Порода	Встречаемость (% заселённых деревьев)	Степень заселения лесного насаждения (слабая, средняя, сильная)
Короед-типограф	Ель	17	слабая
Усач черный большой еловый	Ель	6	слабая
Усач черный большой пихтовый	Пихта	29	средняя

Отработано стволовыми вредителями

Вид вредителя	Порода	Встречаемость (% отработанных деревьев)
Усач черный большой еловый	Ель	68
Усач черный большой пихтовый	Пихта	11

Повреждено огнём

Вид пожара	Порода	Состояние корневых лап		Состояние корневой шейки		Подсушивание луба	
		процент повреждённых огнём корней	процент деревьев в с данным повреждением	ожог корневой шейки по окружности (1/4; 2/4; 3/4; более 3/4)	процент деревьев в с данным повреждением	по окружности (1/4; 2/4; 3/4; более 3/4)	процент деревьев с данным повреждением

Поражено болезнями

Вид болезни	Порода	Встречаемость (% поражённых деревьев)	Степень поражения лесного насаждения (слабая, средняя, сильная)

2.3. Выборке подлежит 73% деревьев,
 в том числе:
 ослабленных %
 сильно ослабленных %
 усыхающих 13 % п. 31 приказа МПР РФ № 470 от 12.09.2016 г.
 свежего сухостоя 5 %, в том числе: свежего ветровала 3 %
 свежего бурелома ____ %
 старого сухостоя 56%
 в том числе: старого бурелома ____ %
 старого ветровала 1%
 аварийных ____ %

2.4. Полнота лесного насаждения после уборки деревьев, подлежащих рубке, составит 0,3
 Критическая полнота для данной категории лесных насаждений составляет не лимитируется

ЗАКЛЮЧЕНИЕ

С целью предотвращения негативных процессов или снижения ущерба от их воздействия назначено: санитарная рубка выборочная.

Участковое лесничество	Урочище (дача)	Квартал	Выдел	Площадь, выдела, га	Вид мероприятия	Площадь, мероприятия, га	Порода	Запас на выдел, кбм	Крайние сроки проведения
Без деления	-	231	5	0,8	СРВ	0,5	Е	103	1 квартал 2018
							П	9	
								112	

Ведомость перечета деревьев назначенных в рубку и абрис лесного участка прилагаются (приложение 2 и 3 к Акту)

Меры по обеспечению возобновления -----

Мероприятия, необходимые для предупреждения повреждения или поражения смежных насаждений: своевременное проведение санитарно – оздоровительных мероприятий в соответствии с требованиями действующих НПА.

Сведения для расчета степени повреждения:

год образования старого сухостоя 2014-2015 гг.

основная причина повреждения древесины короед-типограф

Дата проведения обследований 25.08.2017 г.

Исполнители работ по проведению лесопатологического обследования:

Руководитель ГКУУР «Дебесское лесничество Поздеев В.В. _____

Инженер ОЗЛ ГКУУР «Дебесское лесничество» Первушина Е.С. _____

Мастер леса ГКУУР «Дебесское лесничество» Тронин А.В. _____

Ведомость лесных участков с выявленными несоответствиями таксационным описаниям

Источник данных	Год проведения лесосурьютства	Номер квартала	Номер выдела	Площадь выдела, га	Целевое назначение лесов	Категория защитных лесов	Номер лесопатологического выдела	Площадь лесопатологического выдела, га	Таксационная характеристика											Заложено пробных площадей			
									состав	порода	возраст, лет	средняя высота, м	средний диаметр, см	тип леса	ТУМ	полнота	фоннет	запас, км/га	количество, шт.	общая площадь, га			
ТО	1997	231	5	0,8	эксплуатируемые	озу, водоохранные зоны и прибрежные защитные полосы	5	0,5	6Е4П	Е	70	23	26	ЕКС	С2	0,8	1	400	1	0,5			
Ф	2017	231	5	0,8	эксплуатируемые	озу, водоохранные зоны и прибрежные защитные полосы	5	0,5	7Е3П+С	Е	90	26	29	ЕКС	С2	0,3	1	136	1	0,5			
											90	26	29										

Примечание:

ТО – таксационные описания

Ф – фактическая характеристика лесного насаждения

Исполнители работ по проведению лесопатологических обследований:

Руководитель ГКУУР "Дебесское лесничество" Поздеев В.В.
Инженер ЭЗЛ ГКУУР "Дебесское лесничество" Пер...улина Е.С.
Мастер леса ГКУУР "Дебесское лесничество" Тронин А.В.



Ведомость перечета деревьев назначенных в рубку

ВРЕМЕННАЯ ПРОБНАЯ ПЛОЩАДЬ № 1

Субъект Российской Федерации Удмуртская Республика
Лесничество (лесопарк) Дебесское
Участковое лесничество без деления
Урочище (лесная дача) нет
Квартал 231 . Выдел 5 . Площадь 0,8
Номер очага вредных организмов _____
Размер пробной площади 0,5 га.
Таксационная характеристика:
тип леса ЕКС ; состав 7ЕЗП+С ; возраст 90
бонитет 1 ; полнота 0,3 ;
запас на га 136 ; возобновление _____

Время и причина ослабления лесного насаждения :

Заселение короедом-типографом, черным большим еловым (пихтовым) усачом, свежий и старый ветровал.

Тип очага вредных организмов: эпизодический, хронический (подчеркнуть).

Фаза развития очага вредных организмов: начальная, нарастания численности, собственно вспышка, кризис (подчеркнуть).

Состояние лесного насаждения, намечаемые мероприятия:

3.96 - сильно ослабленное , требуется проведение выборочной санитарной рубки.

Исполнители работ по проведению лесопатологических обследований:

Руководитель ГКУУР "Дебесское лесничество" Поздеев В.В.
Инженер ОЗЛ ГКУУР "Дебесское лесничество" Первушина Е.С.
Мастер леса ГКУУР "Дебесское лесничество" Тронин А.В.
Дата составления документа

20.09.2017



телефон

8-34151-4-12-40

ВЕДОМОСТЬ ПЕРЕЧЕТА ДЕРЕВЬЕВ

Порода: Ель

Ступени толщины, см	Количество деревьев по категориям состояния, шт.																		Всего деревьев по ступеням толщины	
	I	II	III	IV		V		VI		ветровал, бурелом			аварийные деревья			шт.	в т.ч. подлежат рубке, %			
				НЗ	О	НЗ	О	НЗ	О	НЗ	О	НЗ	О	НЗ	О					
1	2	3	4	5	6	7	8	9	10	11	12	13	14	15	16	17	18	19		
8																	0	#ДЕЛЮ!		
12	4			1						2							7	43		
16	8			2					9								19	58		
20	9		3	6		1			17				1				37	68		
24	7		1	9		2			28				1				48	83		
28	1			5		2			13		2						23	96		
32	1		3						19		2						25	84		
36	2		1	2					11		1						17	82		
40									1								1	100		
44									2								2	100		
48									4								4	100		
52																	0	#ДЕЛЮ!		
56																	0	#ДЕЛЮ!		
60																	0	#ДЕЛЮ!		
64																	0	#ДЕЛЮ!		
68																	0	#ДЕЛЮ!		
72																	0	#ДЕЛЮ!		
Итого, кол. дер.	32	0	8	0	25	0	5	0	0	106	0	5	2	0	0	0	183	78		
Итого, %	17	0	4	0	14	0	3	0	0	58	0	3	1	0	0	0				

Примечание: НЗ - незаселенное, З - заселенное, О - отработанное вредителями.

ВЕДОМОСТЬ ПЕРЕЧЕТА ДЕРЕВЬЕВ

Порода: Пихта

Ступени толщины, см	Количество деревьев по категориям состояния, шт.														Всего деревьев по ступеням толщины			
	I	II	III	IV		V		VI		ветровал, бурелом		аварийные деревья		шт.	в т.ч. подлежат рубке, %			
				НЗ	НЗ	НЗ	НЗ	НЗ	НЗ	НЗ	НЗ	НЗ	НЗ			НЗ	НЗ	
1	2	3	4	5	6	7	8	9	10	11	12	13	14	15	16	17	18	19
8																	0	#ДЕЛ/0!
12										1							1	100
16	9				1								2				17	47
20	3		3		6					2							14	57
24	5		4		1					2		1					13	31
28	3		2		3												8	38
32	1		1		2												4	50
36			1														1	0
40																	0	#ДЕЛ/0!
44																	0	#ДЕЛ/0!
48																	0	#ДЕЛ/0!
52																	0	#ДЕЛ/0!
56																	0	#ДЕЛ/0!
60																	0	#ДЕЛ/0!
64																	0	#ДЕЛ/0!
68																	0	#ДЕЛ/0!
72																	0	#ДЕЛ/0!
Итого, кол. дер.	21	0	11	0	13	0	0	0	0	10	0	1	2	0	0	0	58	45
Итого, %	36	0	19	0	22	0	0	0	0	17	0	2	3	0	0	0		

Примечание: НЗ - незаселенное, З - заселенное, О - отработанное вредителями.

ВЕДОМОСТЬ ПЕРЕЧЕТА ДЕРЕВЬЕВ

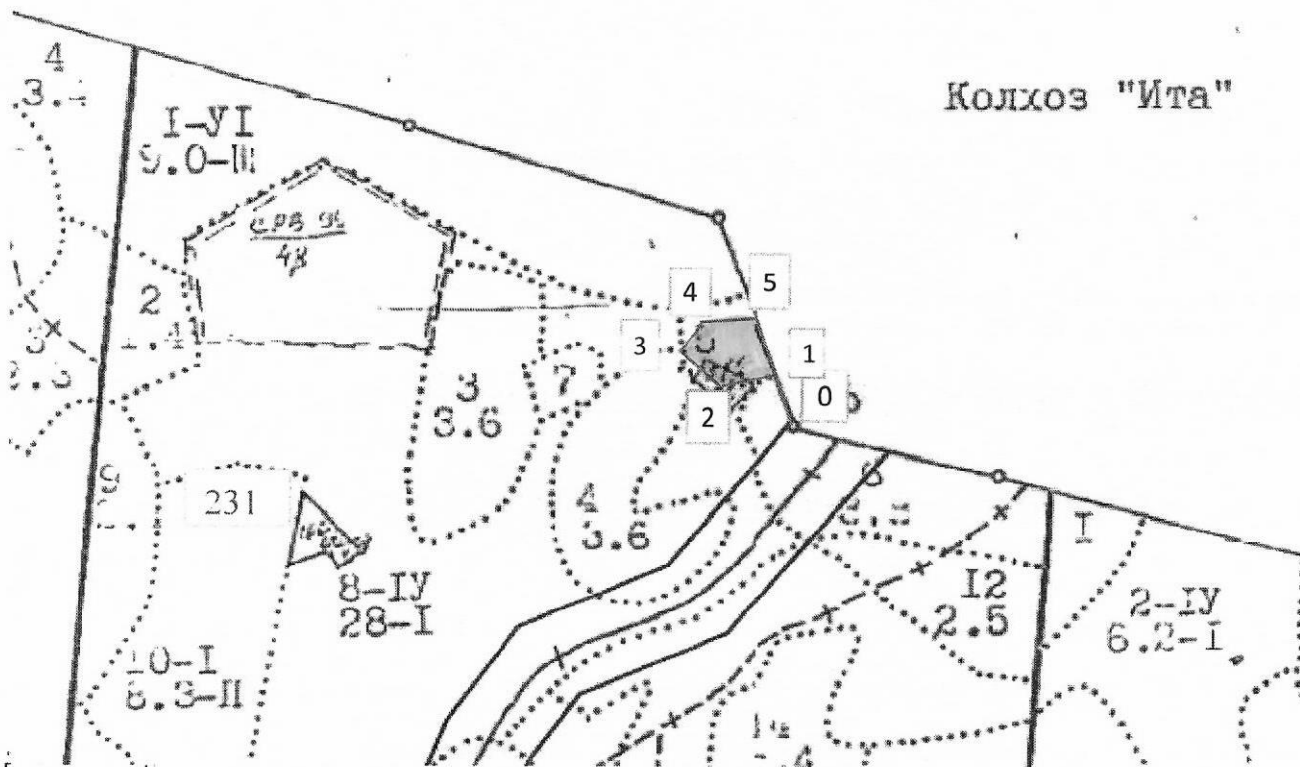
Порода: Сосна

Ступени толщины, см	Количество деревьев по категориям состояния, шт.												Всего деревьев по ступеням толщины					
	I	II	III	IV		V		VI		ветровал, бурелом		аварийные деревья			шт.	в т.ч. подлежат рубке, %		
				НЗ	З	НЗ	З	НЗ	З	НЗ	З	НЗ	З	О				
1	2	3	4	5	6	7	8	9	10	11	12	13	14	15	16	17	18	19
8																	0	#ДЕЛ/0!
12																	0	#ДЕЛ/0!
16																	0	#ДЕЛ/0!
20																	0	#ДЕЛ/0!
24	2																2	0
28																	0	#ДЕЛ/0!
32																	0	#ДЕЛ/0!
36	1																1	0
40	2																2	0
44	1																1	0
48	1																1	0
52																	0	#ДЕЛ/0!
56																	0	#ДЕЛ/0!
60																	0	#ДЕЛ/0!
64																	0	#ДЕЛ/0!
68																	0	#ДЕЛ/0!
72																	0	#ДЕЛ/0!
Итого, кол. дер.	7	0	0	0	0	0	0	0	0	0	0	0	0	0	0	0	7	0
Итого, %	100	0	0	0	0	0	0	0	0	0	0	0	0	0	0	0		

Примечание: НЗ - незаселенное, З - заселенное, О - отработанное вредителями.

Абрис участка

Дебесского лесничества, _____ уч. лесничества, кв. 231 выд. 5 пл. 0,5 га



№ выдела	Ленты (круговые площадки) пересчета				
	№ ленты (площадки)	длина, м	ширина, м	радиус, м	площадь, га

Номера точек	Координаты	Румбы линий	Длина, м
0-1	57°27'83'' 53°41'14''	кв. просека	68
1-2	57°27'83'' 53°41'13''	ЮЗ 58°	67
2-3	57°27'82'' 53°41'04''	СЗ 58°	60
3-4	57°27'84'' 53°41'00''	СВ 28°	65
4-5	57°27'85'' 53°41'04''	СВ 81°	59
5-1	57°27'85'' 53°41'10''	кв. просека	65

Исполнитель работ по проведению лесопатологических обследований:

Руководитель ГКУУР "Дебесское лесничество" Поздеев В.В.

Инженер ОЗЛ ГКУУР "Дебесское лесничество" Первушина Е.С.

Мастер леса ГКУУР "Дебесское лесничество" Тронин А.В.

Дата составления документа

20.09.2017

Телефон

8-34151-4-12-40