

УТВЕРЖДАЮ

Начальник отдела ОЛЗ ФГЛН, ФГНП
Министерства лесного хозяйства
Удмуртской Республики

В.Г.Митров
" 24 " ноябрь 2017 г.

Акт
лесопатологического обследования № 849

лесных насаждений Красногорского лесничества (лесопарка)
Удмуртской Республики
(субъект Российской Федерации)

Способ лесопатологического обследования: 1. Визуальный
2. Инструментальный

Место проведения

Участковое лесничество	Урочище (дача)	Квартал (кварталы)	Выдел (выделы)	Площадь, га
Святогорское		143	79	2,4

Лесопатологическое обследование проведено на общей площади 2,4 га.

2. Инструментальное обследование лесного участка.*

2.1. Фактическая таксационная характеристика лесного насаждения соответствует (не соответствует) (нужное подчеркнуть) таксационному описанию. Причины несоответствия:

Ведомость лесных участков с выявленными несоответствиями таксационным описаниям приведена в приложении 1 к Акту.

2.2. Состояние насаждений: с нарушенной устойчивостью
с утраченной устойчивостью

причины повреждения:
ветровал, усач пихтовый черный большой

Заселено (отработано) стволовыми вредителями:

Вид вредителя	Порода	Встречаемость (% заселённых деревьев)	Степень заселения лесного насаждения (слабая, средняя, сильная)
Усач пихтовый черный большой	Е	31 (12)	сильная

Повреждено огнём:

Вид пожара	Порода	Состояние корневых лап		Состояние корневой шейки		Подсушивание луба	
		процент повреждённых огнём корней	процент деревьев с данным повреждением	ожог корневой шейки по окружности (1/4; 2/4; 3/4; более 3/4)	процент деревьев с данным повреждением	по окружности (1/4; 2/4; 3/4; более 3/4)	процент деревьев с данным повреждением

Поражено болезнями:

Вид болезни	Порода	Встречаемость (% поражённых деревьев)	Степень поражения лесного насаждения (слабая, средняя, сильная)

2.3. Выборке подлежит 46 % деревьев,

в том числе:

ослабленных _____ % (причины назначения) _____ ;

сильно ослабленных _____ % (причины назначения) _____ ;

усыхающих 9 % (причины назначения) Усач пихтовый черный большой ;

свежего сухостоя 25 %;

в том числе: свежего ветровала 4 %;

свежего бурелома _____ %;

старого сухостоя 12 %;

в том числе: старого ветровала 12 %;

старого бурелома _____ %;

аварийных _____ %.

2.4. Полнота лесного насаждения после уборки деревьев, подлежащих рубке, составит 0,2.
Критическая полнота для данной категории лесных насаждений составляет не лимитируется.

ЗАКЛЮЧЕНИЕ

С целью предотвращения негативных процессов или снижения ущерба от их воздействия назначено:

Участковое лесничество	Урочище (дача)	Квартал	Выдел	Площадь выдела, га	Вид мероприятия	Площадь мероприятия, га	Порода	Запас на выдел, куб. м	Крайние сроки проведения
Святогорское		143	79	2,4	ВСП	2,4	Е, С, Б	155	2018 г.

Ведомость перечета деревьев, назначенных в рубку, и абрис лесного участка прилагаются (приложение 2 и 3 к Акту).

Меры по обеспечению возобновления:

Мероприятия, необходимые для предупреждения повреждения или поражения смежных насаждений: своевременное проведение санитарно-оздоровительных мероприятий в соответствии с требованиями действующих нормативно-правовых актов.

Сведения для расчёта степени повреждения:

год образования старого сухостоя 2016 ;

основная причина повреждения древесины ветровал

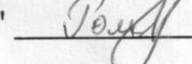
Дата проведения обследований 13.07.2017 г

Исполнитель работ по проведению лесопатологического обследования:


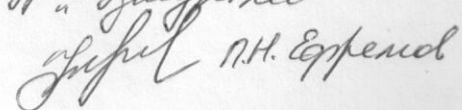
Должность Инженер-лесопатолог 1 категории филиала «ФБУ Рослесозащита»-«ЦЗЛ Пермского кр.

Ф.И.О. Стихин А.С. Подпись 

Согласовано:

зам. Руководитель ГКУ УР "Красногорское лесничество"  Крысова Л.А.

* Раздел включается в акт в случае проведения лесопатологического обследования инструментальным способом.

Зам. начальника ТЭС Глазовское:  А.П. Комаров
Зам. директора Глазовское филиал АУ УР "Удмуртлес"  П.Н. Ефремов

Приложение 1.1
к акту лесопатологических обследований

Результаты проведения лесопатологических обследований лесных насаждений за июль 2017 г.

Субъект Российской Федерации Удмуртская Республика Лесничество (лесопарк) Красногорское
 Участковое лесничество Святогорское Урочище (лесная дача) 0

1	2	3	4	5	6	7	Таксационная характеристика лесного насаждения								Распределение деревьев по категориям состояния, % от запаса								30	31	Рекомендуемы е меро- приятия									
							8	9	10	11	12	13	14	15	16	17	18	19	20	21	22	23			24	25	26	27	28	29	32	33		
Номер квартала	Номер выдела	Площадь выдела, га	Целевое назначение лесов	Категория защитных лесов	Номер лесопатологического выдела	Площадь лесопатологического выдела, га	состав	порода	возраст	средняя высота, м	средний диаметр, см	тип леса	полнота	бонитет	запас, куб. м/га	Число деревьев на пробе, шт.	без признаков ослабления	ослабленные	сильно ослабленные	усыхающие	свежий сухостой	старый сухостой	свежий ветровал	старый ветровал	свежий бурелом	старый бурелом	Признаки повреждения деревьев	Доля поврежденных деревьев, %	Причина ослабления, повреждения	Подлежит рубке, %	вид	площадь, га		
143	79	2,4	защитные	противопожарные леса, средние ОЗУ уч-ки лесов, средние безлесных пространств	6	7	7	Е	70	21	22	Скв/С3	0,3	2	140	508	1%	29%	10%	13%	26%	0%	5%	17%			612, 614, 205, 206	60	341,881,821	61	ВСР	2,4		
							2	С	70	24	22					100	0%	51%	33%	0%	15%	0%	0%	0%				15		15				
							1	Б	60	25	26					78	49%	45%	0%	0%	0%	0%	5%			205,206	13	881,821	5					

- Примечание: 1. Показатели, не соответствующие таксационному описанию отмечаются «*»;
 612- заселено >3/4 окр.ств. под кроной; 614- обработано >3/4 окр.ств. под кроной;
 205- обрыв корней (вывал) свежий; 206- обрыв корней (вывал) прошлых лет.
 341- усаеч пихтовый черный большой; 881 - воздействие сильных ветров текущего года, повлекшее наклон более 10°, изгиб или вывал деревьев.
 821 - воздействие сильных ветров прошлых лет, повлекшее наклон более 10°, изгиб или вывал деревьев.

Исполнитель работ по проведению лесопатологических обследований:
 Должность: инженер-лесопатолог I категории филиала ФБУ "Рослесозащита" - "ЦЗЛ Пермского края"

ФИО Стихин А.С. Подпись [подпись]
 Дата составления документа 13.07.2017 г. Телефон 8 (342) 2808599

Ведомость перечета деревьев назначенных в рубку

ВРЕМЕННАЯ ПРОБНАЯ ПЛОЩАДЬ № 1

Субъект Российской Федерации Удмуртская Республика .
Лесничество (лесопарк) Красногорское .
Участковое лесничество Святогорское .
Урочище (лесная дача) _____ .
Квартал 143 ; Выдел 79 ; Площадь 2,4 га.
Номер очага вредных организмов _____ .
Размер пробной площади 2,4 га.
Таксационная характеристика:
тип леса Скс/С3 ; состав 7Е2С1Б ; возраст 70 ;
бонитет 2 ; полнота 0,3 ;
запас на га. 140 ; возобновление _____

Время и причина ослабления лесного насаждения :
ветровал, усач черный пихтовый большой.

Тип очага вредных организмов: эпизодический, хронический (подчеркнуть).

Фаза развития очага вредных организмов: начальная, нарастания численности, собственно вспышка, кризис (подчеркнуть).

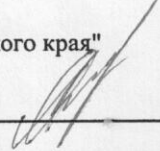
Состояние лесного насаждения, намечаемые мероприятия:
СКС 3.37, выборочная санитарная рубка.

Исполнитель работ по проведению лесопатологических обследований:

Должность: инженер-лесопатолог 1 категории филиала ФБУ "Рослесозащита"- "ЦЗЛ Пермского края"

ФИО

Стихин А.С.

Подпись 

Дата составления документа

13.07.2017 г.

Телефон 8 (342) 2808599

Порода: Б

Ступени толщины, см	Количество деревьев по категориям состояния, шт.																Всего деревьев по ступеням	
	I	II	III	IV		V		VI			ветровал, бурелом			аварийные деревья			шт.	в т.ч. подлежат рубке, %
				НЗ	З	НЗ	З	НЗ	З	О	НЗ	З	О	НЗ	З	О		
1	2	3	4	5	6	7	8	9	10	11	12	13	14	15	16	17	18	19
8																	0	#ДЕЛ/0!
12																	0	#ДЕЛ/0!
16		14											10				24	42
20	5	9															14	0
24	7	6															13	0
28	5	12															17	0
32	10																10	0
36																	0	#ДЕЛ/0!
40																	0	#ДЕЛ/0!
44																	0	#ДЕЛ/0!
48																	0	#ДЕЛ/0!
52																	0	#ДЕЛ/0!
56																	0	#ДЕЛ/0!
60																	0	#ДЕЛ/0!
64																	0	#ДЕЛ/0!
68																	0	#ДЕЛ/0!
72																	0	#ДЕЛ/0!
Итого, кол. дер.	27	41	0	0	0	0	0	0	0	0	0	0	10	0	0	0	78	13
Итого, %	35	53	0	0	0	0	0	0	0	0	0	0	13	0	0	0		

Примечание: НЗ - незаселенное, З - заселенное, О - отработанное вредителями.

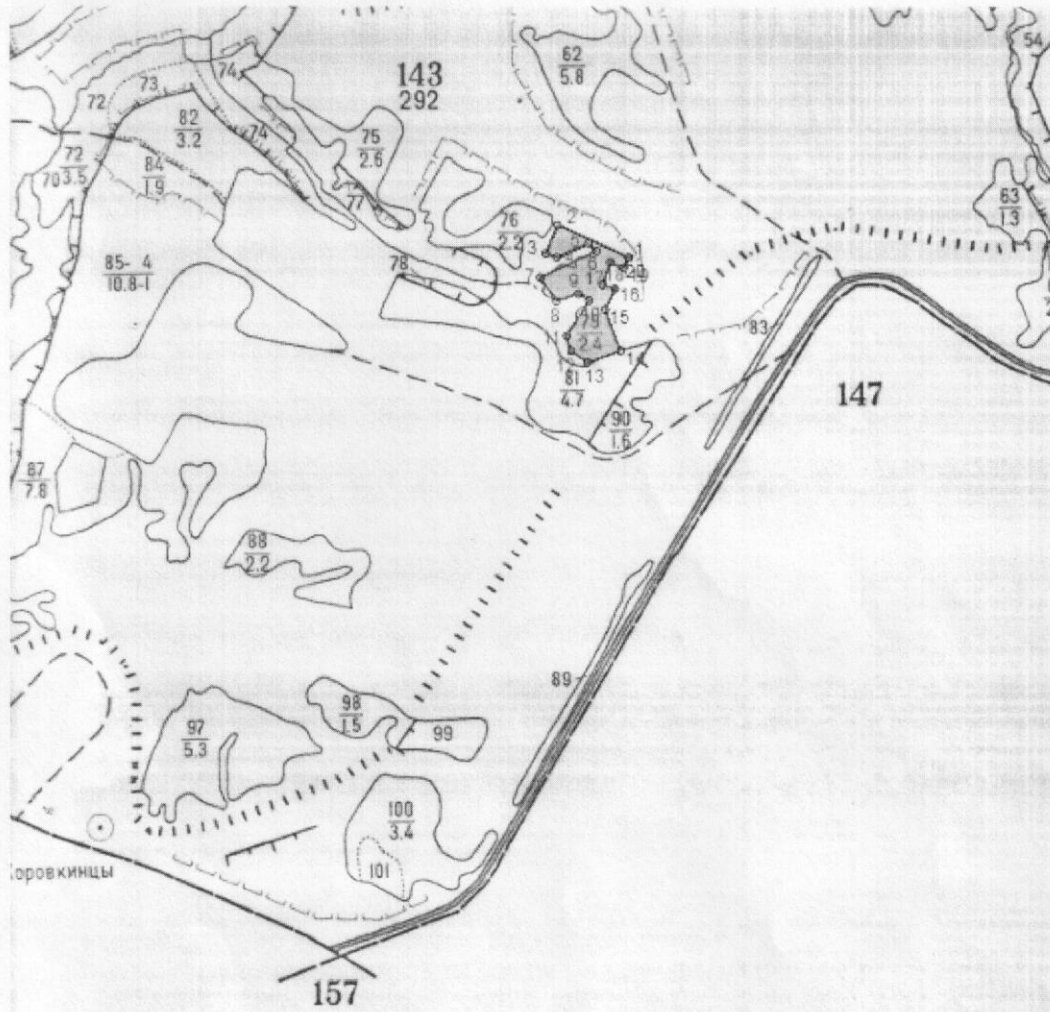
	16	0	0	0	0	0	0	0	0	0	0	0	0	0	0	0	0	0
	20	0	3,069	5,456	0	0	0	0	0	0	0	0	0	0	0	0	0	0
	24	0	2,64	5,808	0	0	2,64	0	0	0	0	0	0	0	0	0	0	0
	28	0	11,325	3,02	0	0	0	7,55	0	0	0	0	0	0	0	0	0	0
	32	0	0	0	0	0	0	0	0	0	0	0	0	0	0	0	0	0
	36	0	0	6,66	0	0	0	0	0	0	0	0	0	0	0	0	0	0
	40	0	16,78	0	0	0	0	0	0	0	0	0	0	0	0	0	0	0
	44	0	0	0	0	0	0	0	0	0	0	0	0	0	0	0	0	0
	48	0	0	0	0	0	0	0	0	0	0	0	0	0	0	0	0	0
	52	0	0	0	0	0	0	0	0	0	0	0	0	0	0	0	0	0
	56	0	0	0	0	0	0	0	0	0	0	0	0	0	0	0	0	0
	60	0	0	0	0	0	0	0	0	0	0	0	0	0	0	0	0	0
	64	0	0	0	0	0	0	0	0	0	0	0	0	0	0	0	0	0
	68	0	0	0	0	0	0	0	0	0	0	0	0	0	0	0	0	0
	72	0	0	0	0	0	0	0	0	0	0	0	0	0	0	0	0	0
Итого:		0,0	33,8	21,9	0,0	0,0	2,6	7,6	0,0	0,0	0,0	0,0	0,0	0,0	0,0	0,0	0,0	0,0
Итого и %		0%	51%	33%	0%	0%	4%	11%	0%	0%	0%	0%	0%	0%	0%	0%	0%	0%
СКС		2,80																

порода	Б	I	II	III	IV		V		VI			Ветровал, бурелом			Аварийные деревья			
					нз	з	нз	з	нз	з	о	нз	з	о	нз	з	о	
0,035	8	0	0	0	0	0	0	0	0	0	0	0	0	0	0	0	0	0
0,09	12	0	0	0	0	0	0	0	0	0	0	0	0	0	0	0	0	0
0,18	16	0	14	0	0	0	0	0	0	0	0	0	0	10	0	0	0	0
0,31	20	5	9	0	0	0	0	0	0	0	0	0	0	0	0	0	0	0
0,47	24	7	6	0	0	0	0	0	0	0	0	0	0	0	0	0	0	0
0,67	28	5	12	0	0	0	0	0	0	0	0	0	0	0	0	0	0	0
0,94	32	10	0	0	0	0	0	0	0	0	0	0	0	0	0	0	0	0
1,23	36	0	0	0	0	0	0	0	0	0	0	0	0	0	0	0	0	0
1,57	40	0	0	0	0	0	0	0	0	0	0	0	0	0	0	0	0	0
1,96	44	0	0	0	0	0	0	0	0	0	0	0	0	0	0	0	0	0
2,41	48	0	0	0	0	0	0	0	0	0	0	0	0	0	0	0	0	0
2,83	52	0	0	0	0	0	0	0	0	0	0	0	0	0	0	0	0	0
3,38	56	0	0	0	0	0	0	0	0	0	0	0	0	0	0	0	0	0
3,88	60	0	0	0	0	0	0	0	0	0	0	0	0	0	0	0	0	0
4,56	64	0	0	0	0	0	0	0	0	0	0	0	0	0	0	0	0	0
5,15	68	0	0	0	0	0	0	0	0	0	0	0	0	0	0	0	0	0
5,812	72	0	0	0	0	0	0	0	0	0	0	0	0	0	0	0	0	0
Итого в шт		27	41	0	0	0	0	0	0	0	0	0	0	10	0	0	0	0
	8	0	0	0	0	0	0	0	0	0	0	0	0	0	0	0	0	0
	12	0	0	0	0	0	0	0	0	0	0	0	0	0	0	0	0	0
	16	0	2,52	0	0	0	0	0	0	0	0	0	0	1,8	0	0	0	0
	20	1,55	2,79	0	0	0	0	0	0	0	0	0	0	0	0	0	0	0
	24	3,29	2,82	0	0	0	0	0	0	0	0	0	0	0	0	0	0	0
	28	3,35	8,04	0	0	0	0	0	0	0	0	0	0	0	0	0	0	0
	32	9,4	0	0	0	0	0	0	0	0	0	0	0	0	0	0	0	0
	36	0	0	0	0	0	0	0	0	0	0	0	0	0	0	0	0	0
	40	0	0	0	0	0	0	0	0	0	0	0	0	0	0	0	0	0
	44	0	0	0	0	0	0	0	0	0	0	0	0	0	0	0	0	0
	48	0	0	0	0	0	0	0	0	0	0	0	0	0	0	0	0	0
	52	0	0	0	0	0	0	0	0	0	0	0	0	0	0	0	0	0
	56	0	0	0	0	0	0	0	0	0	0	0	0	0	0	0	0	0
	60	0	0	0	0	0	0	0	0	0	0	0	0	0	0	0	0	0
	64	0	0	0	0	0	0	0	0	0	0	0	0	0	0	0	0	0
	68	0	0	0	0	0	0	0	0	0	0	0	0	0	0	0	0	0
	72	0	0	0	0	0	0	0	0	0	0	0	0	0	0	0	0	0
Итого:		17,6	16,2	0,0	0,0	0,0	0,0	0,0	0,0	0,0	0,0	0,0	0,0	1,8	0,0	0,0	0,0	0,0
Итого и %		49%	45%	0%	0%	0%	0%	0%	0%	0%	0%	0%	0%	5%	0%	0%	0%	0%
СКС		1,66																

Общий объем на ВПП 332,3 куб.м.

Абрис участка ЛПО в кв. 143, выд.79, пл. 2,4 га Святогорского участкового
лесничества ГКУ УР «Красногорское лесничество»

М 1:10000



1:10000

В одном сантиметре 100 метров


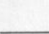
Общая площадь 292 га

Составлен на основе планшета 1905 годов.

Ориентирован по осевому меридиану. Склонение магнитной стрелки восточное 14° 23'

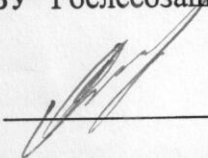
№ выдела	Ленты (круговой площадки) перече́та				
	№ ленты (площадки)	длина, м	ширина, м	радиус, м	площадь, га
79	сплошной пере́чет				2,4

Номера точек	Координаты	Румбы линий	Длина, м
1-2	N57°40'46.0" E52°22'45.2"	СЗ 64°	158
2-3	N57°40'48.4" E52°22'37.4"	ЮЗ 22°	64
3-4	N57°40'46.8" E52°22'35.8"	ЮВ 70°	24
4-5	N57°40'46.6" E52°22'36.6"	СВ 66°	70
5-6	N57°40'47.4" E52°22'39.1"	ЮВ 46°	23
6-7	N57°40'47.0" E52°22'39.7"	ЮЗ 65°	126
7-8	N57°40'44.6" E52°22'34.4"	ЮВ 33°	58
8-9	N57°40'43.4" E52°22'36.2"	СВ 71°	47
9-10	N57°40'43.8" E52°22'38.7"	ЮВ 56°	25
10-11	N57°40'43.3" E52°22'39.9"	ЮЗ 33°	84
11-12	N57°40'41.6" E52°22'37.4"	ЮВ 16°	32
12-13	N57°40'40.8" E52°22'37.4"	ЮВ 55°	40
13-14	N57°40'39.6" E52°22'39.3"	СВ 71°	70
14-15	N57°40'40.8" E52°22'43.3"	СЗ 19°	89
15-16	N57°40'42.9" E52°22'42.0"	СВ 25°	46
16-17	N57°40'44.7" E52°22'43.82"	СЗ 71°	25
17-18	N57°40'44.9" E52°22'42.5"	СВ 19°	48
18-19	N57°40'45.9" E52°22'43.3"	ЮВ 65°	29
19-1	N57°40'45.5" E52°22'47.7"	СВ 26°	24

Условные обозначения:  граница участка,  пробная площадь

Исполнитель работ по проведению лесопатологического обследования:

Должность инженер-лесопатолог 1 категории филиала ФБУ "Рослесозащита" - "ЦЗЛ пермского края"

Ф.И.О. Стихин А.С. Подпись 

Дата составления документа _____ Телефон 8 (342) 280-85-99