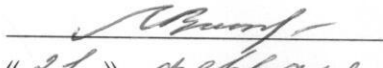


УТВЕРЖДАЮ

Начальник отдела ОЗВЛ  
Министерства природных ресурсов и  
охраны окружающей среды  
Удмуртской Республики

 В.Г. Митров  
« 21 » февраля 2018 г.

**Акт**  
**лесопатологического обследования № 79**

лесных насаждений Сюмсинского лесничества  
Удмуртской Республики

Способ лесопатологического обследования: 1. Визуальный

2. Инструментальный

**Место проведения**

Участковое лесничество	Урочище (дача)	Квартал (кварталы)	Выдел (выделы)	Площадь, га
Пумсинское		100	17	25

Лесопатологическое обследование проведено на общей площади 0,2 га.

## 2. Инструментальное обследование лесного участка.

2.1. Фактическая таксационная характеристика лесного насаждения соответствует (не соответствует) (нужное подчеркнуть) таксационному описанию. Причины несоответствия:

Ведомость лесных участков с выявленными несоответствиями таксационным описаниям приведена в приложении 1 к Акту.

2.2. Состояние насаждений: **с нарушенной устойчивостью**   
**с утраченной устойчивостью**

причины повреждения: Заселение короедом – типографом, усачем черным еловым (пихтовым) большим ложный осиновый трутовик

Заселено стволовыми вредителями:

Вид вредителя	Порода	Встречаемость (% заселённых деревьев)	Степень заселения лесного насаждения (слабая, средняя, сильная)
<b>Короед-типограф, усач черный еловый (пихтовый), большой</b>	<b>Е</b>	<b>94</b>	<b>Сильная</b>
<b>Усач черный еловый (пихтовый), большой</b>	<b>П</b>	<b>71</b>	<b>Сильная</b>

Отработано стволовыми вредителями:

Вид вредителя	Порода	Встречаемость (% отработанных деревьев)

Повреждено огнём:

Вид пожара	Порода	Состояние корневых лап		Состояние корневой шейки		Подсушивание луба	
		процент повреждённых огнём корней	процент деревьев в с данным повреждением	ожог корневой шейки по окружности (1/4; 2/4;3/4;более 3/4)	процент деревьев в с данным повреждением	по окружности (1/4; 2/4;3/4;более 3/4)	процент деревьев с данным повреждением

Поражено болезнями:

Вид болезни	Порода	Встречаемость (% поражённых деревьев)	Степень поражения лесного насаждения (слабая, средняя, сильная)
<b>Трутовик ложный осиновый</b>	<b>Ос</b>	<b>100</b>	<b>сильная</b>

2.3. Выборке подлежит 100 % деревьев,  
 в том числе:  
 ослабленных \_\_\_\_\_ %  
 сильно ослабленных \_\_\_\_\_ %  
 усыхающих \_\_\_\_\_ % п.31 приказа МПР РФ от 12.09.2016 № 470  
 свежего сухостоя 79 %, в том числе: свежего ветровала \_\_\_\_\_ %  
 свежего бурелома \_\_\_\_\_ %  
 старого сухостоя \_\_\_\_\_ %  
 в том числе: старого бурелома \_\_\_\_\_ %  
 старого ветровала \_\_\_\_\_ %  
 аварийных \_\_\_\_\_ %

2.4. Полнота лесного насаждения после уборки деревьев, подлежащих рубке, составит 0.  
 Критическая полнота для данной категории лесных насаждений составляет 0,5.

### ЗАКЛЮЧЕНИЕ

С целью предотвращения негативных процессов или снижения ущерба от их воздействия назначено:

Участковое лесничество	Урочище (дача)	Квартал	Выдел	Площадь, выдела, га	Вид мероприятия	Площадь, мероприятия, га	Порода	Запас на выдел, кбм	Крайние сроки проведения
Пумсинское		100	17	25	СРС	0,2	Б	9	2018
							Е	45	
							П	2	
							Ос	3	
<b>ИТОГО</b>								<b>59</b>	

Ведомость перечета деревьев назначенных в рубку и абрис лесного участка прилагаются (приложение 2 и 3 к Акту)

Меры по обеспечению возобновления: искусственное лесовосстановление

Мероприятия, необходимые для предупреждения повреждения или поражения смежных насаждений: своевременное проведение санитарно – оздоровительных мероприятий в соответствии с требованиями действующих НПА.

Сведения для расчета степени повреждения:

год образования старого сухостоя 2017год;

основная причина повреждения древесины: короед - типограф.

Дата проведения обследований: 12.02.2018г.

Исполнитель работ по проведению лесопатологических обследований:

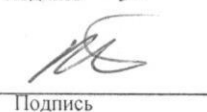
Руководитель

ГКУ УР «Сюмсинское лесничество» П.Н.Шмыков  
 ФИО

  
 Подпись

Инженер охраны и защиты

ГКУ УР «Сюмсинского лесничества» Березин Д.В  
 ФИО

  
 Подпись

Лесничий Пумсинского участкового лесничества ГКУ УР «Сюмсинское лесничество»

Плетников С.В

  
 Подпись

Результаты проведения лесопатологических обследований лесных насаждений за февраль 2018 г.

Субъект Российской Федерации		Удмуртская Республика		Лесничество (лесопарк)		Сюмсинское																														
Участковое лесничество		Пумсинское		Урочище (лесная дача)																																
1	2	3	4	5	6	7	Таксационная характеристика лесного насаждения										17	18	19	20	21	22	23	24	25	26	27	29	30	31	32	33				
							8	9	10	11	12	13	14	15	16	Распределение деревьев по категориям состояния, % от запаса																	30	31	32	33
Номер квартала	Номер выдела	Площадь выдела, га	Лесное назначение лесов	Категория защитных лесов	Номер лесопатологического выдела	Площадь лесопатологического выдела, га	состав	попоя	возраст	средняя высота, м	средний диаметр, см	тип леса	полнота	бонитет	запас, куб. м/га	Число деревьев на проб, шт.	без признаков ослабления	ослабленные	сильно ослабленные	усыхающие	свежий сухостой	старый сухостой	свежий ветровал	старый ветровал	Свежий бурелом	Старый бурелом	Признаки повреждения деревьев	Доля повреждённых деревьев, %	Причина ослабления, повреждения	Подлежит рубке, %	вид	Рекомендуемые мероприятия				
100	17	25	3	лес	17	0.2	Е	90	23	28	28					53	6%	0%	0%	0%	94%	0%	0%	0%				94%	341,343	94%	СРС	0,2				
			а	охо			П	90	23	28	28					3	29%	0%	0%	71%	0%	0%	0%				71%	341	71%							
			щ	з.			С									0	####	####	####	####	####	####	####				#ДЕЛО!			####						
			и	Час			Б	70	22	24	24	п	0,7		350	14	100%	0%	0%	0%	0%	0%	0%				0%			0%						
			т	ти			Ос	70	22	24	24					7	0%	0%	0%	0%	100%	0%	0%				801	100%	358	100%						
			н	н			Лп									0	####	####	####	####	####	####	####				#ДЕЛО!			####						
			ы	н												77	21%	0%	0%	0%	79%	0%	0%							79%						
			е	Зон												ИТОГО																				

Примечание – Показатели, не соответствующие таксационному описанию отмечаются «\*»  
 Исполнители работ по проведению лесопатологических обследований:

ФИО \_\_\_\_\_ Подпись \_\_\_\_\_  
 Руководитель ГКУ УР "Сюмсинского лесничества" П.Н.Шмыков

ФИО \_\_\_\_\_ Подпись \_\_\_\_\_  
 Инженер Охраны и защиты леса ГКУ УР "Сюмсинского лесничества" Д.В. Березин

ФИО \_\_\_\_\_ Подпись \_\_\_\_\_  
 Лесничий Пумсинского участкового лесничества ГКУ УР "Сюмсинского лесничества" С.В. Плетников

Дата составления документа 12.02.2018 \_\_\_\_\_ Телефон 8 (34152) 2-16-41

Ведомость перечета деревьев назначенных в рубку

ВРЕМЕННАЯ ПРОБНАЯ ПЛОЩАДЬ № 1

Субъект Российской Федерации Удмуртская Республика  
Лесничество (лесопарк) Сюмсинское  
Участковое лесничество Пумсинское  
Урочище (лесная дача) \_\_\_\_\_  
Квартал 100 . Выдел 17 . Площадь 25  
Номер очага вредных организмов \_\_\_\_\_  
Размер пробной площади 0,2 га.  
Таксационная характеристика:  
тип леса п ; состав 7ЕЗБ ; возраст 90  
бонитет 2 ; полнота 0,7 ;  
запас на га 350 ; возобновление \_\_\_\_\_

Время и причина ослабления лесного насаждения :  
2017год Короед-типограф

Тип очага вредных организмов: эпизодический, хронический (подчеркнуть).

Фаза развития очага вредных организмов: начальная, нарастания численности, собственно вспышка, кризис (подчеркнуть).

Состояние лесного насаждения, намечаемые мероприятия:  
Насаждение с нарушенной устойчивостью,СРС

Исполнители работ по проведению лесопатологических обследований:

Руководитель ГКУ УР "Сюмсинского лесничества П.Н.Шмыков  
Инженер охраны и защиты леса ГКУ УР "Сюмсинского  
лесничества" Д.В. Березин

Подпись 

Подпись 

Лесничий Пумсинского участкового лесничества ГКУ УР  
"Сюмсинского лесничества" С.В.Плетников

Подпись 

Дата составления документа 12.02.2018

Телефон 8 (34152) 2-16-41

ВЕДОМОСТЬ ПЕРЕЧЕТА ДЕРЕВЬЕВ

Порода: Ель

Ступени толщины, см	Количество деревьев по категориям состояния, шт.																		Всего деревьев по ступеням толщины	
	I	II	III	IV		V		VI		ветровал, бурелом		аварийные деревья		шт.	в т.ч. подлежат рубке, %					
				НЗ	З	НЗ	З	НЗ	З	НЗ	З	НЗ	З			НЗ	З			
1	2	3	4	5	6	7	8	9	10	11	12	13	14	15	16	17	18	19		
8																	0	#ДЕЛ/0!		
12	2						2										4	50		
16	1						2										3	67		
20	2						1										3	33		
24	1						9										10	90		
28							12										12	100		
32							9										9	100		
36	1						5										6	83		
40							2										2	100		
44							3										3	100		
48							1										1	100		
52																	0	#ДЕЛ/0!		
56																	0	#ДЕЛ/0!		
60																	0	#ДЕЛ/0!		
64																	0	#ДЕЛ/0!		
68																	0	#ДЕЛ/0!		
72																	0	#ДЕЛ/0!		
Итого, кол. дер.	7	0	0	0	0	0	46	0	0	0	0	0	0	0	0	0	53	87		
Итого, %	13	0	0	0	0	0	87	0	0	0	0	0	0	0	0	0				

Примечание: НЗ - незаселенное, З - заселенное, О - отработанное вредителями.

ВЕДОМОСТЬ ПЕРЕЧЕТА ДЕРЕВЬЕВ

Порода: Пихта

*Ступени толщины, см	Количество деревьев по категориям состояния, шт.														Всего деревьев по ступеням толщины			
	I		II		III		IV		V		VI		ветровал, бурелом		аварийные деревья		шт.	в т.ч. подлежат рубке, %
	НЗ	О	НЗ	О	НЗ	О	НЗ	О	НЗ	О	НЗ	О	НЗ	О	НЗ	О		
1	2	3	4	5	6	7	8	9	10	11	12	13	14	15	16	17	18	19
8																	0	#ДЕЛ/0!
12																	0	#ДЕЛ/0!
16																	0	#ДЕЛ/0!
20																	0	#ДЕЛ/0!
24	1						1										2	50
28							1										1	100
32																	0	#ДЕЛ/0!
36																	0	#ДЕЛ/0!
40																	0	#ДЕЛ/0!
44																	0	#ДЕЛ/0!
48																	0	#ДЕЛ/0!
52																	0	#ДЕЛ/0!
56																	0	#ДЕЛ/0!
60																	0	#ДЕЛ/0!
64																	0	#ДЕЛ/0!
68																	0	#ДЕЛ/0!
72																	0	#ДЕЛ/0!
Итого, кол. дер.	1	0	0	0	0	0	2	0	0	0	0	0	0	0	0	0	3	67
Итого, %	33	0	0	0	0	0	67	0	0	0	0	0	0	0	0	0		

Примечание: НЗ - незаселенное, З - заселенное, О - обработанное вредителями.

ВЕДОМОСТЬ ПЕРЕЧЕТА ДЕРЕВЬЕВ

Порода: Сосна

Порода:	Количество деревьев по категориям состояния, шт.														Всего деревьев по ступеням толщины					
	I		II		III		IV		V		VI		ветровал, бурелом		аварийные деревья		шт.	в т.ч. подлежат рубке, %		
	НЗ	3	НЗ	3	НЗ	3	НЗ	3	НЗ	3	НЗ	3	НЗ	3	НЗ	3			О	О
1	2	3	4	5	6	7	8	9	10	11	12	13	14	15	16	17	18	19		
8																			#ДЕЛ/0!	
12																			#ДЕЛ/0!	
16																			#ДЕЛ/0!	
20																			#ДЕЛ/0!	
24																			#ДЕЛ/0!	
28																			#ДЕЛ/0!	
32																			#ДЕЛ/0!	
36																			#ДЕЛ/0!	
40																			#ДЕЛ/0!	
44																			#ДЕЛ/0!	
48																			#ДЕЛ/0!	
52																			#ДЕЛ/0!	
56																			#ДЕЛ/0!	
60																			#ДЕЛ/0!	
64																			#ДЕЛ/0!	
68																			#ДЕЛ/0!	
72																			#ДЕЛ/0!	
Итого, кол. дер.	0	0	0	0	0	0	0	0	0	0	0	0	0	0	0	0	0	0	#ДЕЛ/0!	
Итого, %	#####	#####	#####	#####	#####	#####	#####	#####	#####	#####	#####	#####	#####	#####	#####	#####	#####	#####	#####	

Примечание: НЗ - незаселенное, З - заселенное, О - отработанное вредителями.



ВЕДОМОСТЬ ПЕРЕЧЕТА ДЕРЕВЬЕВ

Порода: Береза

Ступени толщины, см	Количество деревьев по категориям состояния, шт.																		Всего деревьев по ступеням толщины	
	I		II		III		IV		V		VI		ветровал, бурелом		аварийные деревья		шт.	в т.ч. подлежат рубке, %		
	НЗ	О	НЗ	О	НЗ	О	НЗ	О	НЗ	О	НЗ	О	НЗ	О	НЗ	О				
1	2	3	4	5	6	7	8	9	10	11	12	13	14	15	16	17	18	19		
8																	0	#ДЕЛ/0!		
12	1																1	0		
16	1																1	0		
20	3																3	0		
24																	0	#ДЕЛ/0!		
28	3																3	0		
32	3																3	0		
36	2																2	0		
40	1																1	0		
44																	0	#ДЕЛ/0!		
48																	0	#ДЕЛ/0!		
52																	0	#ДЕЛ/0!		
56																	0	#ДЕЛ/0!		
60																	0	#ДЕЛ/0!		
64																	0	#ДЕЛ/0!		
68																	0	#ДЕЛ/0!		
72																	0	#ДЕЛ/0!		
Итого, кол. дер.	14	0	0	0	0	0	0	0	0	0	0	0	0	0	0	0	14	0		
Итого, %	100	0	0	0	0	0	0	0	0	0	0	0	0	0	0	0				

Примечание: НЗ - незаселенное, З - заселенное, О - отработанное вредителями.

ВЕДОМОСТЬ ПЕРЕЧЕТА ДЕРЕВЬЕВ

Порода:	Количество деревьев по категориям состояния, шт.																Всего деревьев по ступеням толщины				
	Осина		I		II		III		IV		V		VI		ветровал, бурелом		аварийные деревья		шт.	в т.ч. подлежат рубке, %	
	1	2	3	4	5	НЗ	3	НЗ	3	НЗ	9	10	11	12	13	14	15	16			17
Ступени толщины, см																					
1	2	3	4	5	НЗ	3	НЗ	3	НЗ	9	10	11	12	13	14	15	16	17	18	19	
8																			0	#ДЕЛ/0!	
12																			0	#ДЕЛ/0!	
16																			1	100	
20																			4	100	
24																			1	100	
28																			1	100	
32																			0	#ДЕЛ/0!	
36																			0	#ДЕЛ/0!	
40																			0	#ДЕЛ/0!	
44																			0	#ДЕЛ/0!	
48																			0	#ДЕЛ/0!	
52																			0	#ДЕЛ/0!	
56																			0	#ДЕЛ/0!	
60																			0	#ДЕЛ/0!	
64																			0	#ДЕЛ/0!	
68																			0	#ДЕЛ/0!	
72																			0	#ДЕЛ/0!	
Итого, кол. дер.	0	0	0	0	0	0	0	0	0	0	0	0	0	0	0	0	0	0	7	100	
Итого, %	0	0	0	0	0	0	0	0	0	0	0	0	0	0	0	0	0	0			

Примечание: НЗ - незаселенное, З - заселенное, О - отработанное вредителями.

ВЕДОМОСТЬ ПЕРЕЧЕТА ДЕРЕВЬЕВ

Порода:	Количество деревьев по категориям состояния, шт.															Всего деревьев по ступеням толщины					
	Липа		III		IV		V		VI		ветровал, бурелом			аварийные деревья			шт.	в т.ч. подлежат рубке, %			
Ступени толщины, см	I	II	III	III	IV	IV	V	V	VI	VI	НЗ	НЗ	НЗ	О	О	НЗ	НЗ	О	шт.	в т.ч. подлежат рубке, %	
1	2	3	4	5	6	7	8	9	10	11	12	13	14	15	16	17	18	19	0	19	
8																			0	#ДЕЛ/0!	
12																			0	#ДЕЛ/0!	
16																			0	#ДЕЛ/0!	
20																			0	#ДЕЛ/0!	
24																			0	#ДЕЛ/0!	
28																			0	#ДЕЛ/0!	
32																			0	#ДЕЛ/0!	
36																			0	#ДЕЛ/0!	
40																			0	#ДЕЛ/0!	
44																			0	#ДЕЛ/0!	
48																			0	#ДЕЛ/0!	
52																			0	#ДЕЛ/0!	
56																			0	#ДЕЛ/0!	
60																			0	#ДЕЛ/0!	
64																			0	#ДЕЛ/0!	
68																			0	#ДЕЛ/0!	
72																			0	#ДЕЛ/0!	
Итого, кол. дер.	0	0	0	0	0	0	0	0	0	0	0	0	0	0	0	0	0	0	0	#ДЕЛ/0!	
Итого, %	#####	#####	#####	#####	#####	#####	#####	#####	#####	#####	#####	#####	#####	#####	#####	#####	#####	#####	#####	#####	#####

Примечание: НЗ - незаселенное, З - заселенное, О - отработанное вредителями.

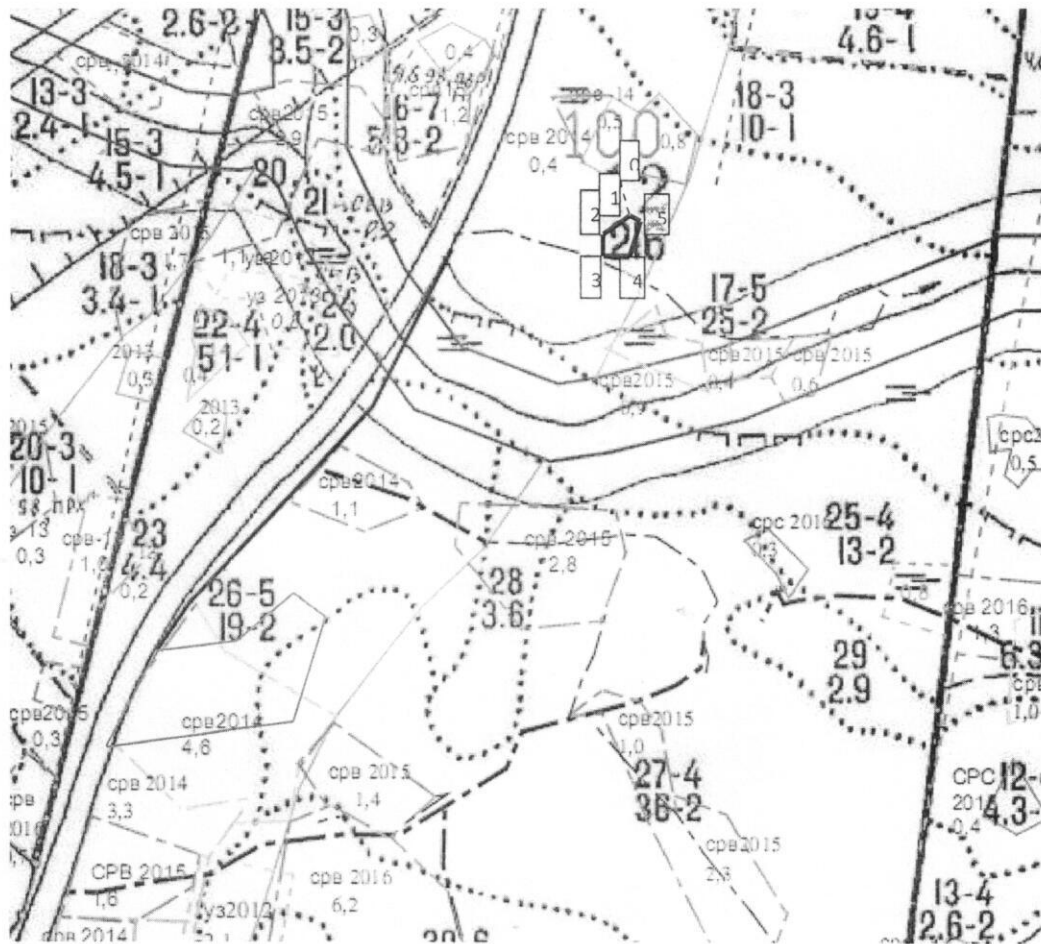
Порода: ВСЕГО

Ступени толщины, см	Количество деревьев по категориям состояния, шт.																		Всего деревьев по ступеням толщины				
	I		II		III		IV		V		VI		ветровал, бурелом			аварийные деревья			шт.	в т.ч. подлежат рубке, %			
1	2	3	4	5	6	3	НЗ	7	8	3	НЗ	9	10	11	12	13	14	15	16	17	18	19	
8	0	0	0	0	0	0	0	0	0	0	0	0	0	0	0	0	0	0	0	0	0	0	#ДЕЛ/0!
12	3	0	0	0	0	0	0	0	2	0	0	0	0	0	0	0	0	0	0	0	5	40	
16	2	0	0	0	0	0	0	1	2	0	0	0	0	0	0	0	0	0	0	0	5	60	
20	5	0	0	0	0	0	0	4	1	0	0	0	0	0	0	0	0	0	0	0	10	50	
24	2	0	0	0	0	0	0	1	10	0	0	0	0	0	0	0	0	0	0	0	13	85	
28	3	0	0	0	0	0	0	1	13	0	0	0	0	0	0	0	0	0	0	0	17	82	
32	3	0	0	0	0	0	0	0	9	0	0	0	0	0	0	0	0	0	0	0	12	75	
36	3	0	0	0	0	0	0	0	5	0	0	0	0	0	0	0	0	0	0	0	8	63	
40	1	0	0	0	0	0	0	0	2	0	0	0	0	0	0	0	0	0	0	0	3	67	
44	0	0	0	0	0	0	0	0	3	0	0	0	0	0	0	0	0	0	0	0	3	100	
48	0	0	0	0	0	0	0	0	1	0	0	0	0	0	0	0	0	0	0	0	1	100	
52	0	0	0	0	0	0	0	0	0	0	0	0	0	0	0	0	0	0	0	0	0	#ДЕЛ/0!	
56	0	0	0	0	0	0	0	0	0	0	0	0	0	0	0	0	0	0	0	0	0	#ДЕЛ/0!	
60	0	0	0	0	0	0	0	0	0	0	0	0	0	0	0	0	0	0	0	0	0	#ДЕЛ/0!	
64	0	0	0	0	0	0	0	0	0	0	0	0	0	0	0	0	0	0	0	0	0	#ДЕЛ/0!	
68	0	0	0	0	0	0	0	0	0	0	0	0	0	0	0	0	0	0	0	0	0	#ДЕЛ/0!	
72	0	0	0	0	0	0	0	0	0	0	0	0	0	0	0	0	0	0	0	0	0	#ДЕЛ/0!	
Итого, кол. дер.	22	0	0	0	0	0	0	7	48	0	0	0	0	0	0	0	0	0	0	0	77	71	
Итого, %	29	0	0	0	0	0	0	9	62	0	0	0	0	0	0	0	0	0	0	0			

Примечание: НЗ - незаселенное, З - заселенное, О - отработанное вредителями.

Абрис участка

М 1:10000



№точек	Координаты	Румбы линий°	Длина линий	№точек	Координаты	Румбы линий°	Длина линий
0-1	N 57°07.956' E 051°38.237'	ЮВ 25	50	3 - 4	N 57°07.880' E 051°37.204'	СВ 78	28
1-2	N 57°07.928' E 051°37.248'	ЮЗ 35	36	4 - 5	N 57°07.876' E 051°37.228'	СВ 12	46
2-3	N 57°07.894' E 051°37.202'	ЮВ 2	29	5 - 1	N 57°07.898' E 051°37.241'	СЗ 67	15

Исполнитель работ по проведению лесопатологических обследований:

Руководитель ГКУ УР

«Сюмсинского лесничества» П.Н.Шмыков

Инженер охраны и защиты леса ГКУ УР

«Сюмсинского лесничества» Березин Д.В

Лесничий Пумсинского участкового

Лесничества ГКУ УР «Сюмсинское лесничество»

Плетников С.В.

Дата составления документа 12.02. 2018 г. Телефон 8-(34152) 2-16-41