



УТВЕРЖДАЮ

Начальник отдела ОЗЛ ФГЛН ФГПН  
Министерства лесного хозяйства  
Удмуртской Республики

 В.Г. Митров  
« 9 »  2017 г.

**Акт**  
**лесопатологического обследования № 788**  
лесных насаждений Воткинского лесничества  
Удмуртской Республики

Способ лесопатологического обследования: 1. Визуальный

2. Инструментальный

**Место проведения**

Участковое лесничество	Урочище (дача)	Квартал (кварталы)	Выдел (выделы)	Площадь, га
Июльское	нет	12	31	26,0

Лесопатологическое обследование проведено на общей площади 1,0 га.

## 2. Инструментальное обследование лесного участка.

2.1. Фактическая таксационная характеристика лесного насаждения соответствует (не соответствует) (нужное подчеркнуть) таксационному описанию. Причины несоответствия: давность лесоустройства

Ведомость лесных участков с выявленными несоответствиями таксационным описаниям приведена в приложении 1 к Акту.

2.2. Состояние насаждений: с нарушенной устойчивостью  с утраченной устойчивостью

причины повреждения: короед типограф

В том числе:

Заселено стволовыми вредителями

Вид вредителя	Порода	Встречаемость (% заселённых деревьев)	Степень заселения лесного насаждения (слабая, средняя, сильная)
Короед типограф	Е	13	слабая

Отработано стволовыми вредителями

Вид вредителя	Порода	Встречаемость (% отработанных деревьев)
Короед типограф	Е	15

Повреждено огнём

Вид пожара	Порода	Состояние корневых лап		Состояние корневой шейки		Подсушивание луба	
		процент повреждённых огнём корней	процент деревьев в с данным повреждением	ожог корневой шейки по окружности (1/4; 2/4; 3/4; более 3/4)	процент деревьев в с данным повреждением	по окружности (1/4; 2/4; 3/4; более 3/4)	процент деревьев с данным повреждением

Поражено болезнями

Вид болезни	Порода	Встречаемость (% поражённых деревьев)	Степень поражения лесного насаждения (слабая, средняя, сильная)

2.3. Выборке подлежит 15% деревьев,

в том числе:

ослабленных \_\_ % (причины назначения)

сильно ослабленных \_\_\_\_ % (причины назначения)

усыхающих \_\_ % (причины назначения)

свежего сухостоя 7 %,

в том числе: свежего ветровала \_\_\_\_ %

свежего бурелома \_\_\_\_ %

старого сухостоя 8 %

в том числе: старого бурелома \_\_\_\_ %

старого ветровала \_\_\_\_ %

аварийных \_\_\_\_ %

2.4. Полнота лесного насаждения после уборки деревьев, подлежащих рубке, составит 0,7.

Критическая полнота для данной категории лесных насаждений составляет: 0,3

### ЗАКЛЮЧЕНИЕ

С целью предотвращения негативных процессов или снижения ущерба от их воздействия назначено:

Участковое лесничество	Урочище (дача)	Квартал	Выдел	Площадь, выдела, га	Вид мероприятия	Площадь, мероприятия, га	Порода	Запас на выдел, кбм	Крайние сроки проведения
Июльское	-	12	31	26	ВСП	1,0	Е	33	2017
Итого:								33	

Ведомость перечета деревьев назначенных в рубку и абрис лесного участка прилагаются (приложение 2 и 3 к Акту)

Меры по обеспечению возобновления \_\_\_\_\_

Мероприятия, необходимые для предупреждения повреждения или поражения смежных насаждений: своевременное проведение санитарно – оздоровительных мероприятий в соответствии с требованиями действующих НПА.

Сведения для расчета степени повреждения:

год образования старого сухостоя 2016 год и ранее;

основная причина повреждения древесины: короед типограф

Дата проведения обследований 19 июня 2017.

Исполнители работ по проведению лесопатологического обследования:

Зам. руководителя ГКУ УР  
«Воткинское лесничество»

Галичанин Н.В.

Подпись \_\_\_\_\_



Лесничий Березовского участкового лесничества

ГКУ УР «Воткинское лесничество»

Коробейников А.И.

Подпись \_\_\_\_\_



Лесничий Июльского участкового лесничества

ГКУ УР «Воткинское лесничество»

Шаймарданов М.Н.

Подпись \_\_\_\_\_





Приложение 1.1  
к акту лесопатологических обследований  
**Результаты проведения лесопатологических обследований лесных насаждений за июнь 2017г.**

Субъект Российской Федерации Удмуртская Республика Июльское Лесничество (лесопарк) Воткинское  
Участковое лесничество Июльское Урочище (лесная дача) нет

1	2	3	4	5	6	7	8	9	10	11	12	13	14	15	16	17	Распределение деревьев по категориям состояния, % от запаса										29	30	31	32	33							
																	без признаков ослабления	ослабленные	сильно ослабленные	усыхающие	свежий сухостой	старый сухостой	свежий ветровал	старый ветровал	Свежий бурелом	Старый бурелом						Признаки повреждения деревьев	Доля поврежденных деревьев, %	Причина ослабления, повреждения	Подлежит рубке, %	Рекомендуемые мероприятия		
12	31	26	Площадь выдела, га	Целевое назначение лесов	Категория защитных лесов	Площадь лесопатологического выдела	5E2C2B10c+П*	состав	порода	возраст	средняя высота, м	средний диаметр, см	тип леса	полнота	бонитет	запас, куб. м/га	Число деревьев на пробе, шт.	18	19	20	21	22	23	24	25	26	27	27	612, 614	28%	28%	ВСР	1					
				защитные	лесохоз. части	34		Е	72*	23*	28*	ш/ДЗ	0,8	2	206*	194	29%	37%	6%	0%	0%	13%	15%	0%	0%			612, 614	28%	28%	ВСР	1						
				лесохоз. части	зелен. зон			П	72*	19*	20*					10	87%	0%	13%	0%	0%	0%	0%	0%														
								С	72*	23*	32*					54	100%	0%	0%	0%	0%	0%	0%	0%														
								Б	67*	21*	32*					71	100%	0%	0%	0%	0%	0%	0%	0%														
								Ос	67*	22*	28*					30	100%	0%	0%	0%	0%	0%	0%	0%														
								Лп								0	#####	#####	#####	#####	#####	#####	#####	#####	#####													
																	ИТОГО	359	63%	19%	3%	0%	7%	8%	0%	0%												

Примечание – Показатели, не соответствующие таксационному описанию отмечаются «\*»

Исполнители работ по проведению лесопатологических обследований:  
Зам.руководителя ГКУ УР "Воткинское лесничество" Галичанин Н.В.  
Лесничий Березовского участкового лесничества ГКУ УР

"Воткинское лесничество" Коробейников А.И.

Лесничий Июльского участкового лесничества  
ГКУ УР "Воткинское лесничество" Шаймарданов М.Н.

Дата составления документа 19.06.2017 Телефон 8(34145)95-2-98

**Ведомость перечета деревьев назначенных в рубку**

ВРЕМЕННАЯ ПРОБНАЯ ПЛОЩАДЬ № \_\_\_\_\_

Субъект Российской Федерации Удмуртская Республика

Лесничество (лесопарк) Воткинское

Участковое лесничество Июльское

Урочище (лесная дача) -

Квартал 12 . Выдел 31 . Площадь 26

Номер очага вредных организмов \_\_\_\_\_

Размер пробной площади 1 га.

Таксационная характеристика:

тип леса ш/ДЗ ; состав 5Е2С2В1Ос+П ; возраст 72

бонитет 2 ; полнота 0,8 ;

запас на га 206 ; возобновление \_\_\_\_\_ нет

Время и причина ослабления лесного насаждения :  
2016 год - короед типограф

Тип очага вредных организмов: эпизодический, хронический (подчеркнуть).

Фаза развития очага вредных организмов: начальная, нарастания численности, собственно вспышка, кризис (подчеркнуть).

Состояние лесного насаждения, намечаемые мероприятия:  
насаждение сильно ослаблено - усыхание ели, кора и хвоя отпали, свежий и старый сухостой;  
требуется проведение санитарно оздоровительных мероприятий

Исполнители работ по проведению лесопатологических обследований:

Зам.руководителя ГКУ УР "Воткинское лесничество" Галичанин Н.В.

Лесничий Березовского участкового лесничества ГКУ УР "Воткинское  
лесничество" Коробейников А.И.

Лесничий Июльского участкового лесничества ГКУ УР  
"Воткинское лесничество" Шаймарданов М.Н.

Дата составления документа

19.06.2017

Телефон

8(34145)95-2-98



## ВЕДОМОСТЬ ПЕРЕЧЕТА ДЕРЕВЬЕВ

Порода: Ель

Ступени толщины, см	Количество деревьев по категориям состояния, шт.																Всего деревьев по ступеням толщины	
	I	II	III	IV		V		VI			ветровал, бурелом			аварийные деревья			шт.	в т.ч. подлежат рубке, %
				НЗ	З	НЗ	З	НЗ	З	О	НЗ	З	О	НЗ	З	О		
1	2	3	4	5	6	7	8	9	10	11	12	13	14	15	16	17	18	19
8																	0	#ДЕЛО!
12	2	1					4										7	57
16	3	2	1	1			10										26	77
20	7	8	1	1			11										40	60
24	8	9	5				6										38	42
28	12	9	1				4										29	24
32	10	10	1				2										27	22
36	4	8	2				2										18	22
40	1	3															4	0
44	1	2															3	0
48	1	1															2	0
52																	0	#ДЕЛО!
56																	0	#ДЕЛО!
60																	0	#ДЕЛО!
64																	0	#ДЕЛО!
68																	0	#ДЕЛО!
72																	0	#ДЕЛО!
Итого, кол. дер.	49	53	11	2	0	0	39	0	0	40	0	0	0	0	0	0	194	42
Итого, %	25	27	6	1	0	0	20	0	0	21	0	0	0	0	0	0		

Примечание: НЗ - незаселенное, З - заселенное, О - отработанное вредителями.

## ВЕДОМОСТЬ ПЕРЕЧЕТА ДЕРЕВЬЕВ

Порода: Пихта

Ступени толщины, см	Количество деревьев по категориям состояния, шт.																Всего деревьев по ступеням толщины	
	I	II	III	IV		V		VI			ветровал, бурелом			аварийные деревья			шт.	в т.ч. подлежат рубке, %
				НЗ	З	НЗ	З	НЗ	З	О	НЗ	З	О	НЗ	З	О		
1	2	3	4	5	6	7	8	9	10	11	12	13	14	15	16	17	18	19
8																	0	#ДЕЛО!
12	2																2	0
16	2																2	0
20	5		1														6	0
24																	0	#ДЕЛО!
28																	0	#ДЕЛО!
32																	0	#ДЕЛО!
36																	0	#ДЕЛО!
40																	0	#ДЕЛО!
44																	0	#ДЕЛО!
48																	0	#ДЕЛО!
52																	0	#ДЕЛО!
56																	0	#ДЕЛО!
60																	0	#ДЕЛО!
64																	0	#ДЕЛО!
68																	0	#ДЕЛО!
72																	0	#ДЕЛО!
Итого, кол. дер.	9	0	1	0	0	0	0	0	0	0	0	0	0	0	0	0	10	0
Итого, %	90	0	10	0	0	0	0	0	0	0	0	0	0	0	0	0		

Примечание: НЗ - незаселенное, З - заселенное, О - отработанное вредителями.

## ВЕДОМОСТЬ ПЕРЕЧЕТА ДЕРЕВЬЕВ

Порода: Сосна

Ступени толщины, см	Количество деревьев по категориям состояния, шт.																Всего деревьев по ступеням толщины	
	I	II	III	IV		V		VI			ветровал, бурелом			аварийные деревья			шт.	в т.ч. подлежат рубке, %
				НЗ	З	НЗ	З	НЗ	З	О	НЗ	З	О	НЗ	З	О		
1	2	3	4	5	6	7	8	9	10	11	12	13	14	15	16	17	18	19
8																	0	#ДЕЛ/0!
12																	0	#ДЕЛ/0!
16	2																2	0
20	1																1	0
24	11																11	0
28	13																13	0
32	11																11	0
36	8																8	0
40	7																7	0
44	1																1	0
48																	0	#ДЕЛ/0!
52																	0	#ДЕЛ/0!
56																	0	#ДЕЛ/0!
60																	0	#ДЕЛ/0!
64																	0	#ДЕЛ/0!
68																	0	#ДЕЛ/0!
72																	0	#ДЕЛ/0!
Итого, кол. дер.	54	0	0	0	0	0	0	0	0	0	0	0	0	0	0	0	54	0
Итого, %	100	0	0	0	0	0	0	0	0	0	0	0	0	0	0	0		

Примечание: НЗ - незаселенное, З - заселенное, О - отработанное вредителями.

## ВЕДОМОСТЬ ПЕРЕЧЕТА ДЕРЕВЬЕВ

Порода: Береза

Ступени толщины, см	Количество деревьев по категориям состояния, шт.																Всего деревьев по ступеням толщины	
	I	II	III	IV		V		VI			ветровал, бурелом			аварийные деревья			шт.	в т.ч. подлежат рубке, %
				НЗ	З	НЗ	З	НЗ	З	О	НЗ	З	О	НЗ	З	О		
1	2	3	4	5	6	7	8	9	10	11	12	13	14	15	16	17	18	19
8																	0	#ДЕЛ/0!
12	2																2	0
16	12																12	0
20	12																12	0
24	9																9	0
28	9																9	0
32	12																12	0
36	10																10	0
40	3																3	0
44	2																2	0
48																	0	#ДЕЛ/0!
52																	0	#ДЕЛ/0!
56																	0	#ДЕЛ/0!
60																	0	#ДЕЛ/0!
64																	0	#ДЕЛ/0!
68																	0	#ДЕЛ/0!
72																	0	#ДЕЛ/0!
Итого, кол. дер.	71	0	0	0	0	0	0	0	0	0	0	0	0	0	0	0	71	0
Итого, %	100	0	0	0	0	0	0	0	0	0	0	0	0	0	0	0		

Примечание: НЗ - незаселенное, З - заселенное, О - отработанное вредителями.



## ВЕДОМОСТЬ ПЕРЕЧЕТА ДЕРЕВЬЕВ

Порода: Осина

Ступени толщины, см	Количество деревьев по категориям состояния, шт.																Всего деревьев по ступеням толщины	
	I	II	III	IV		V		VI			ветровал, бурелом			аварийные деревья			шт.	в т.ч. подлежат рубке, %
				НЗ	З	НЗ	З	НЗ	З	О	НЗ	З	О	НЗ	З	О		
1	2	3	4	5	6	7	8	9	10	11	12	13	14	15	16	17	18	19
8																	0	#ДЕЛ/0!
12																	0	#ДЕЛ/0!
16	1																1	0
20	3																3	0
24	7																7	0
28	6																6	0
32	9																9	0
36	4																4	0
40																	0	#ДЕЛ/0!
44																	0	#ДЕЛ/0!
48																	0	#ДЕЛ/0!
52																	0	#ДЕЛ/0!
56																	0	#ДЕЛ/0!
60																	0	#ДЕЛ/0!
64																	0	#ДЕЛ/0!
68																	0	#ДЕЛ/0!
72																	0	#ДЕЛ/0!
Итого, кол. дер.	30	0	0	0	0	0	0	0	0	0	0	0	0	0	0	0	30	0
Итого, %	100	0	0	0	0	0	0	0	0	0	0	0	0	0	0	0		

Примечание: НЗ - незаселенное, З - заселенное, О - отработанное вредителями.

## ВЕДОМОСТЬ ПЕРЕЧЕТА ДЕРЕВЬЕВ

Порода: Липа

Ступени толщины, см	Количество деревьев по категориям состояния, шт.																Всего деревьев по ступеням толщины	
	I	II	III	IV		V		VI			ветровал, бурелом			аварийные деревья			шт.	в т.ч. подлежат рубке, %
				НЗ	З	НЗ	З	НЗ	З	О	НЗ	З	О	НЗ	З	О		
1	2	3	4	5	6	7	8	9	10	11	12	13	14	15	16	17	18	19
8																	0	#ДЕЛ/0!
12																	0	#ДЕЛ/0!
16																	0	#ДЕЛ/0!
20																	0	#ДЕЛ/0!
24																	0	#ДЕЛ/0!
28																	0	#ДЕЛ/0!
32																	0	#ДЕЛ/0!
36																	0	#ДЕЛ/0!
40																	0	#ДЕЛ/0!
44																	0	#ДЕЛ/0!
48																	0	#ДЕЛ/0!
52																	0	#ДЕЛ/0!
56																	0	#ДЕЛ/0!
60																	0	#ДЕЛ/0!
64																	0	#ДЕЛ/0!
68																	0	#ДЕЛ/0!
72																	0	#ДЕЛ/0!
Итого, кол. дер.	0	0	0	0	0	0	0	0	0	0	0	0	0	0	0	0	0	#ДЕЛ/0!
Итого, %	#####	#####	#####	#####	#####	#####	#####	#####	#####	#####	#####	#####	#####	#####	#####	#####	#####	

Примечание: НЗ - незаселенное, З - заселенное, О - отработанное вредителями.

Порода: ВСЕГО

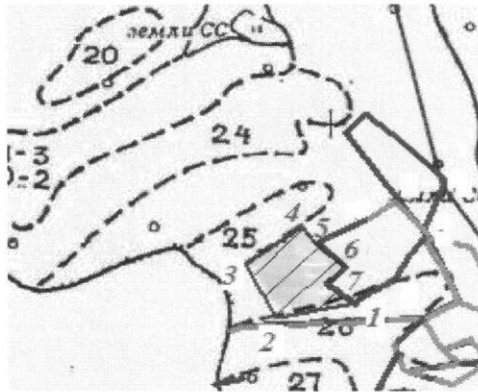
Ступени толщины, см	Количество деревьев по категориям состояния, шт.																Всего деревьев по ступеням толщины		
	I	II	III	IV		V		VI			ветровал, бурелом			аварийные деревья			шт.	в т.ч. подлежат рубке, %	
				НЗ	З	НЗ	З	НЗ	З	О	НЗ	З	О	НЗ	З	О			
1	2	3	4	5	6	7	8	9	10	11	12	13	14	15	16	17	18	19	
8	0	0	0	0	0	0	0	0	0	0	0	0	0	0	0	0	0	0	#ДЕЛ/0!
12	6	1	0	0	0	0	4	0	0	0	0	0	0	0	0	0	11	36	
16	20	2	1	1	0	0	10	0	0	9	0	0	0	0	0	0	43	47	
20	28	8	2	1	0	0	11	0	0	12	0	0	0	0	0	0	62	39	
24	35	9	5	0	0	0	6	0	0	10	0	0	0	0	0	0	65	25	
28	40	9	1	0	0	0	4	0	0	3	0	0	0	0	0	0	57	12	
32	42	10	1	0	0	0	2	0	0	4	0	0	0	0	0	0	59	10	
36	26	8	2	0	0	0	2	0	0	2	0	0	0	0	0	0	40	10	
40	11	3	0	0	0	0	0	0	0	0	0	0	0	0	0	0	14	0	
44	4	2	0	0	0	0	0	0	0	0	0	0	0	0	0	0	6	0	
48	1	1	0	0	0	0	0	0	0	0	0	0	0	0	0	0	2	0	
52	0	0	0	0	0	0	0	0	0	0	0	0	0	0	0	0	0	#ДЕЛ/0!	
56	0	0	0	0	0	0	0	0	0	0	0	0	0	0	0	0	0	#ДЕЛ/0!	
60	0	0	0	0	0	0	0	0	0	0	0	0	0	0	0	0	0	#ДЕЛ/0!	
64	0	0	0	0	0	0	0	0	0	0	0	0	0	0	0	0	0	#ДЕЛ/0!	
68	0	0	0	0	0	0	0	0	0	0	0	0	0	0	0	0	0	#ДЕЛ/0!	
72	0	0	0	0	0	0	0	0	0	0	0	0	0	0	0	0	0	#ДЕЛ/0!	
Итого, кол. дер.	213	53	12	2	0	0	39	0	0	40	0	0	0	0	0	0	359	23	
Итого, %	59	15	3	1	0	0	11	0	0	11	0	0	0	0	0	0			

Примечание: НЗ - незаселенное, З - заселенное, О - отработанное вредителями.

**Абрис участка**

Воткинское лесничество, Июльское участковое лесничество, кв.12, выд.31, пл.1,0га

М 1:10000



№ выдела	Ленты (круговые площадки) пересчета				
	№ ленты (площадки)	длина, м	ширина, м	радиус, м	площадь, га
Номера точек	Координаты	Румбы линий	Длина, м		
1-2	57°01'22" С.Ш. 53°46'44" В.Д.	ЮЗ:67°	100		
2-3	57°01'22" С.Ш. 53°46'43" В.Д.	СЗ:40°	83		
3-4	57°02'32" С.Ш. 53°46'49" В.Д.	СВ:41°	90		
4-5	57°01'22" С.Ш. 53°46'38" В.Д.	ЮВ:51°	31		
5-6	57°02'36" С.Ш. 53°46'78" В.Д.	ЮВ:56°	50		
6-7	57°01'22" С.Ш. 53°46'44" В.Д.	ЮЗ:37°	32		
7-1	57°01'22" С.Ш. 53°46'43" В.Д.	ЮВ:64°	44		

Исполнитель работ по проведению лесопатологических обследований:  
Зам.руководителя ГКУ УР "Воткинское лесничество" Галичанин Н.В.

Лесничий Июльского участкового лесничества ГКУ УР "Воткинское лесничество" Коробейников А.И.

Лесничий Июльского участкового лесничества  
ГКУ УР "Воткинское лесничество" Шаймарданов М.Н.

Дата составления документа

19.06.2017

Телефон

8(34145)95-2-98

\_\_\_\_\_  
\_\_\_\_\_  
\_\_\_\_\_  
\_\_\_\_\_