


УТВЕРЖДАЮ

Начальник отдела ОЗЛ ФГЛН, ФГПН
Министерства лесного хозяйства
Удмуртской Республики

 В.Г. Митров
« 9 » мая 2017 г.

Акт
лесопатологического обследования № 766
лесных насаждений Кезского лесничества
Удмуртской Республики

Способ лесопатологического обследования: 1. Визуальный

2. Инструментальный

Место проведения

Участковое лесничество	Урочище (дача)	Квартал (кварталы)	Выдел (выделы)	Площадь, га
Чепецкое	-	44	18	27

Лесопатологическое обследование проведено на общей площади 0,2 га.

2. Инструментальное обследование лесного участка.

2.1. Фактическая таксационная характеристика лесного насаждения соответствует (не соответствует) (нужное подчеркнуть) таксационному описанию. Причины несоответствия.

2.2. Состояние насаждений: с нарушенной устойчивостью с утраченной устойчивостью

причины повреждения: заселение короедом-типографом,

В том числе:

заселено стволовыми вредителями

Вид вредителя	Порода	Встречаемость (% заселённых деревьев)	Степень заселения лесного насаждения (слабая, средняя, сильная)
Короед-типограф,	Ель	58	сильная

отработано стволовыми вредителями

Вид вредителя	Порода	Встречаемость (% отработанных деревьев)
Короед-типограф,	Ель	20

Повреждено огнём

Вид пожара	Порода	Состояние корневых лап		Состояние корневой шейки		Подсушивание луба	
		процент повреждённых огнём корней	процент деревьев в с данным повреждением	ожог корневой шейки по окружности (1/4; 2/4; 3/4; более 3/4)	процент деревьев в с данным повреждением	по окружности (1/4; 2/4; 3/4; более 3/4)	процент деревьев с данным повреждением

Поражено болезнями

Вид болезни	Порода	Встречаемость (% поражённых деревьев)	Степень поражения лесного насаждения (слабая, средняя, сильная)

2.3. Выборке подлежит 60 % деревьев,

в том числе:

ослабленных 0%, п. 40 приказа МПР РФ № 470 от 12.09.2016 г.

сильно ослабленных 0%, п. 40 приказа МПР РФ № 470 от 12.09.2016 г.

усыхающих 0%, п. 31 приказа МПР РФ № 470 от 12.09.2016 г.

свежего сухостоя 45 %,

в том числе: свежего ветровала 0 %

свежего бурелома 0 %

старого сухостоя 15 %

в том числе: старого бурелома 0 %

старого ветровала 0 %

аварийных 0 %

2.4. Полнота лесного насаждения после уборки деревьев, подлежащих рубке, составит 0,2

Критическая полнота для данной категории лесных насаждений составляет не лимитируется.

ЗАКЛЮЧЕНИЕ

С целью предотвращения негативных процессов или снижения ущерба от их воздействия назначено: Выборочная санитарная рубка.

Участковое лесничество	Урочище (дача)	Квартал	Выдел	Площадь, выдела, га	Вид мероприятия	Площадь, мероприятия, га	Порода	Запас на выдел, кбм	Крайние сроки проведения
Чепецкое	-	44	18	27	ВСП	0,2	Ель	16	2017

Ведомость перечета деревьев назначенных в рубку и абрис лесного участка прилагаются (приложение 2 и 3 к Акту)

Меры по обеспечению возобновления Сохранение подроста, уход за подростом
Мероприятия, необходимые для предупреждения повреждения или поражения смежных насаждений: своевременное проведение санитарно – оздоровительных мероприятий в соответствии с требованиями действующих НПА.

Сведения для расчета степени повреждения:

год образования старого сухостоя 2014-2015г.г.

основная причина повреждения древесины: заселение короедом-типографом,

Дата проведения обследования 09.08.2017 г.

Исполнитель работ по проведению лесопатологических обследований:

Руководитель ГКУ УР «Кезское лесничество»

Стрелков Н.Л.

Зам. Руководителя ГКУ УР «Кезское лесничество»

Данилов Н.А.

Инженер ОЗЛ ГКУ УР «Кезское лесничество»

Дробинин А.Г.

Лесничий Чепецкого участкового лесничества
ГКУ УР «Кезское лесничество»

Чумаков Р.В.

Ведомость перечета деревьев назначенных в рубку

ВРЕМЕННАЯ ПРОБНАЯ ПЛОЩАДЬ № 1

Субъект Российской Федерации Удмуртская Республика
Лесничество (лесопарк) Кезское
Участковое лесничество Чепецкое
Урочище (лесная дача) _____
Квартал 44 . Выдел 18 . Площадь 27
Номер очага вредных организмов _____
Размер пробной площади 0,2 га.

Таксационная характеристика:

тип леса КС ; состав 5ЕЗБ2Ос ; возраст 40
бонитет 2 ; полнота 0,3 ;
запас на га 116 ; возобновление подлесок: (жимолость, рябина, шиповник) редкий

Время и причина ослабления лесного насаждения :
Заселение короедом-типографом.

Тип очага вредных организмов: эпизодический, хронический (подчеркнуть).

Фаза развития очага вредных организмов: начальная, нарастания численности, собственно вспышка, кризис (подчеркнуть).

Состояние лесного насаждения, намечаемые мероприятия:

Состояние лесного насаждения ослабленное, требуется проведение выборочной санитарной рубки.

Исполнители работ по проведению лесопатологических обследований:

Руководитель ГКУ УР "Кезское лесничество" Стрелков Н.Л.
Зам. руководителя ГКУ УР "Кезское лесничество" Данилов Н.А.
Инженер ОЗЛ ГКУ УР "Кезское лесничество" Дробинин А.Г.
Лесничий Чепецкого участкового лесничества Чумаков Р.В.
ГКУ УР "Кезское лесничество"
Дата составления документа 18.08.2017 Телефон 8-34158-3-26-40

ВЕДОМОСТЬ ПЕРЕЧЕТА ДЕРЕВЬЕВ

Оборотная сторона

Порода: Ель

Ступени толщины, см	Количество деревьев по категориям состояния, шт.																	Всего деревьев по ступеням толщины	
	I	II	III	IV		V		VI			ветровал, бурелом			аварийные деревья			шт.	в т.ч. подлежат рубке, %	
				НЗ	З	НЗ	НЗ	НЗ	З	О	НЗ	З	О	НЗ	З	О			
1	2	3	4	5	6	7	8	9	10	11	12	13	14	15	16	17	18	19	
8							1										0	#ДЕЛ/01	
12	4						1			1							6	33	
16	2						5										7	71	
20	5						2			2							9	44	
24	2						5										7	71	
28	2						4			2							8	75	
32							2			2							4	100	
36							1										1	100	
40							1										1	100	
44																	0	#ДЕЛ/01	
48																	0	#ДЕЛ/01	
52																	0	#ДЕЛ/01	
56																	0	#ДЕЛ/01	
60																	0	#ДЕЛ/01	
64																	0	#ДЕЛ/01	
68																	0	#ДЕЛ/01	
72																	0	#ДЕЛ/01	
Итого, кол. дер.	15	0	0	0	0	0	21	0	0	7	0	0	0	0	0	0	43	65	
Итого, %	35	0	0	0	0	0	49	0	0	16	0	0	0	0	0	0			

Примечание: НЗ - незаселенное, З - заселенное, О - отработанное вредителями.

ВЕДОМОСТЬ ПЕРЕЧЕТА ДЕРЕВЬЕВ

Порода: Береза

Ступени толщины, см	Количество деревьев по категориям состояния, шт.																	Всего деревьев по ступеням толщины	
	I	II	III	IV		V		VI			ветровал, бурелом				аварийные деревья			шт.	в т.ч. подлежат рубке, %
				НЗ	З	НЗ	З	НЗ	З	О	НЗ	З	О	НЗ	З	О			
1	2	3	4	5	6	7	8	9	10	11	12	13	14	15	16	17	18	19	
8																	0	#ДЕЛ/0!	
12	4																4	0	
16	5																5	0	
20																	0	#ДЕЛ/0!	
24																	0	#ДЕЛ/0!	
28																	0	#ДЕЛ/0!	
32	1																1	0	
36																	0	#ДЕЛ/0!	
40																	0	#ДЕЛ/0!	
44																	0	#ДЕЛ/0!	
48																	0	#ДЕЛ/0!	
52																	0	#ДЕЛ/0!	
56																	0	#ДЕЛ/0!	
60																	0	#ДЕЛ/0!	
64																	0	#ДЕЛ/0!	
68																	0	#ДЕЛ/0!	
72																	0	#ДЕЛ/0!	
Итого, кол. дер.	10	0	0	0	0	0	0	0	0	0	0	0	0	0	0	0	10	0	
Итого, %	100	0	0	0	0	0	0	0	0	0	0	0	0	0	0	0			

Примечание: НЗ - незаселенное, З - заселенное, О - отработанное вредителями.

ВЕДОМОСТЬ ПЕРЕЧЕТА ДЕРЕВЬЕВ

Порода: Осина

Ступени толщины, см	Количество деревьев по категориям состояния, шт.																	Всего деревьев по ступеням толщины					
	I	II	III	IV		V		VI			ветровал, бурелом			аварийные деревья			шт.	в т.ч. подлежат рубке, %					
				НЗ	З	НЗ	З	НЗ	З	НЗ	З	НЗ	З	НЗ	З	НЗ	З	О	НЗ	З	О		
1	2	3	4																				
8																							
12																							
16																							
20																							
24																							
28																							
32	2																						
36	1																						
40																							
44																							
48																							
52																							
56																							
60																							
64																							
68																							
72																							
Итого, кол. дер.	3	0	0	0	0	0	0	0	0	0	0	0	0	0	0	0	0	0	0	0	0	0	3
Итого, %	100	0	0	0	0	0	0	0	0	0	0	0	0	0	0	0	0	0	0	0	0	0	0

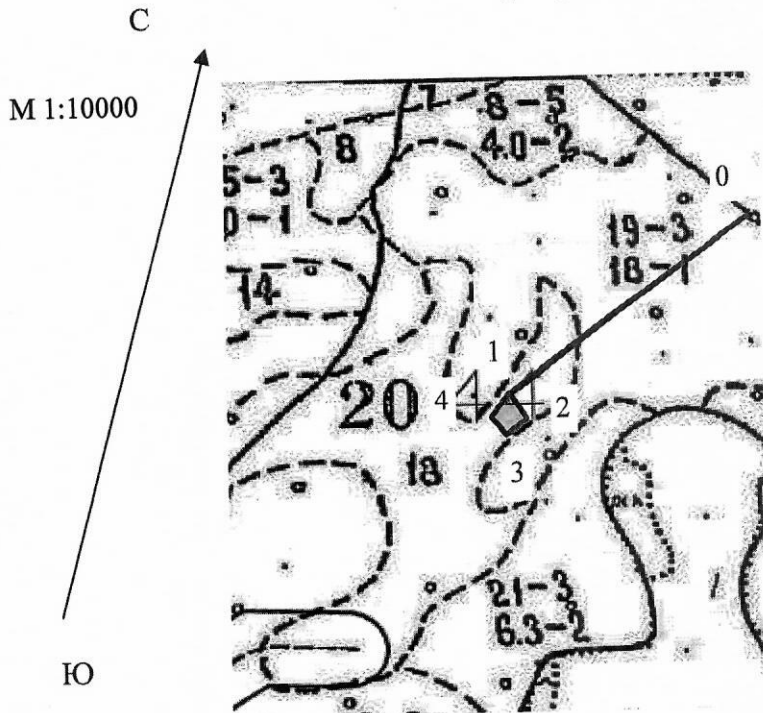
Примечание: НЗ - незаселенное, З - заселенное, О - отработанное вредителями.

Порода: ВСЕГО

Ступени толщины, см	Количество деревьев по категориям состояния, шт.																	Всего деревьев по ступеням толщины	
	I	II	III	IV		V		VI			ветровал, бурелом			аварийные деревья			шт.	в т.ч. подлежат рубке, %	
				НЗ	З	НЗ	З	НЗ	З	О	НЗ	З	О	НЗ	З	О			
1	2	3	4	5	6	7	8	9	10	11	12	13	14	15	16	17	18	19	
8	0	0	0	0	0	0	0	0	0	0	0	0	0	0	0	0	0	20	
12	8	0	0	0	0	0	1	0	0	1	0	0	0	0	0	0	10	42	
16	7	0	0	0	0	0	5	0	0	0	0	0	0	0	0	0	9	44	
20	5	0	0	0	0	0	2	0	0	2	0	0	0	0	0	0	7	71	
24	2	0	0	0	0	0	5	0	0	0	0	0	0	0	0	0	8	75	
28	2	0	0	0	0	0	4	0	0	2	0	0	0	0	0	0	7	57	
32	3	0	0	0	0	0	2	0	0	2	0	0	0	0	0	0	2	50	
36	1	0	0	0	0	0	1	0	0	0	0	0	0	0	0	0	1	100	
40	0	0	0	0	0	0	1	0	0	0	0	0	0	0	0	0	0	#ДЕЛ/0!	
44	0	0	0	0	0	0	0	0	0	0	0	0	0	0	0	0	0	#ДЕЛ/0!	
48	0	0	0	0	0	0	0	0	0	0	0	0	0	0	0	0	0	#ДЕЛ/0!	
52	0	0	0	0	0	0	0	0	0	0	0	0	0	0	0	0	0	#ДЕЛ/0!	
56	0	0	0	0	0	0	0	0	0	0	0	0	0	0	0	0	0	#ДЕЛ/0!	
60	0	0	0	0	0	0	0	0	0	0	0	0	0	0	0	0	0	#ДЕЛ/0!	
64	0	0	0	0	0	0	0	0	0	0	0	0	0	0	0	0	0	#ДЕЛ/0!	
68	0	0	0	0	0	0	0	0	0	0	0	0	0	0	0	0	0	#ДЕЛ/0!	
72	0	0	0	0	0	0	0	0	0	0	0	0	0	0	0	0	0	#ДЕЛ/0!	
Итого, кол. дер.	28	0	0	0	0	0	21	0	0	7	0	0	0	0	0	0	56	50	
Итого, %	50	0	0	0	0	0	38	0	0	13	0	0	0	0	0	0			

Примечание: НЗ - незаселенное, З - заселенное, О - отработанное вредителями.

Абрис участка



Номера точек	Координаты	Румбы линий	Длина, м
0-1		ЮЗ - 34°	380
1-2	N57°52'40,5'' E053°24'30,3''	ЮВ - 50°	40
2-3	N57°52'39,4'' E053°24'31,7''	ЮЗ - 25°	40
3-4	N57°52'38,5'' E053°24'29,9''	СЗ - 60°	35
4-1	N57°52'39,4'' E053°24'28,6''	СВ - 23°	42

Руководитель ГКУ УР "Кезское лесничество"
Зам. руководителя ГКУ УР "Кезское лесничество"
Инженер ОЗЛ ГКУ УР "Кезское лесничество"
Лесничий Чепецкого участкового лесничества
ГКУ УР "Кезское лесничество"
Дата составления документа

Стрелков Н.Л.
Данилов Н.А.
Дробинин А.Г.

Чумаков Р.В.

18.08.2017

Телефон

8-34158-3-26-40