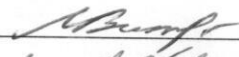



УТВЕРЖДАЮ

Начальник отдела ОЗВЛ
Министерства природных ресурсов и
охраны окружающей среды
Удмуртской Республики
 В.Г. Митров
« 21 »  2018 г.

Акт
лесопатологического обследования № 76

лесных насаждений Сюмсинского лесничества
Удмуртской Республики

Способ лесопатологического обследования: 1. Визуальный

2. Инструментальный

Место проведения

Участковое лесничество	Урочище (дача)	Квартал (кварталы)	Выдел (выделы)	Площадь, га
Пумсинское		78	8	9,8

Лесопатологическое обследование проведено на общей площади 0,6 га.

2. Инструментальное обследование лесного участка.

2.1. Фактическая таксационная характеристика лесного насаждения соответствует (не соответствует) (нужное подчеркнуть) таксационному описанию. Причины несоответствия: **давность лесоустройства**

Ведомость лесных участков с выявленными несоответствиями таксационным описаниям приведена в приложении 1 к Акту.

2.2. Состояние насаждений: **с нарушенной устойчивостью**
с утраченной устойчивостью

причины повреждения: Ветровал

Заселено стволовыми вредителями:

Вид вредителя	Порода	Встречаемость (% заселённых деревьев)	Степень заселения лесного насаждения (слабая, средняя, сильная)

Отработано стволовыми вредителями:

Вид вредителя	Порода	Встречаемость (% отработанных деревьев)

Повреждено огнём:

Вид пожара	Порода	Состояние корневых лап		Состояние корневой шейки		Подсушивание луба	
		процент повреждённых огнём корней	процент деревьев в с данным повреждением	ожог корневой шейки по окружности (1/4; 2/4;3/4;более 3/4)	процент деревьев в с данным повреждением	по окружности (1/4; 2/4;3/4;более 3/4)	процент деревьев с данным повреждением

Поражено болезнями:

Вид болезни	Порода	Встречаемость (% поражённых деревьев)	Степень поражения лесного насаждения (слабая, средняя, сильная)

2.3. Выборке подлежит 100 % деревьев,

в том числе:

ослабленных _____ %

сильно ослабленных _____ %

усыхающих _____ % п.31 приказа МПР РФ от 12.09.2016 № 470

свежего сухостоя 3 %,

в том числе: свежего ветровала _____ %

свежего бурелома _____ %

старого сухостоя 48 %

в том числе: старого бурелома _____ %

старого ветровала 48 %

аварийных _____ %

2.4. Полнота лесного насаждения после уборки деревьев, подлежащих рубке, составит 0. Критическая полнота для данной категории лесных насаждений составляет 0,3.

ЗАКЛЮЧЕНИЕ

С целью предотвращения негативных процессов или снижения ущерба от их воздействия назначено:

Участковое лесничество	Урочище (дача)	Квартал	Выдел	Площадь, выдела, га	Вид мероприятия	Площадь, мероприятия, га	Порода	Запас на выдел, кбм	Крайние сроки проведения
Пумсинское		78	8	9,8	СРС	0,6	Б	3	2018
							Олс	3	
							Ос	62	
ИТОГО								68	

Ведомость перечета деревьев назначенных в рубку и абрис лесного участка прилагаются (приложение 2 и 3 к Акту)

Меры по обеспечению возобновления: искусственное лесовосстановление

Мероприятия, необходимые для предупреждения повреждения или поражения смежных насаждений: своевременное проведение санитарно – оздоровительных мероприятий в соответствии с требованиями действующих НПА.

Сведения для расчета степени повреждения:

год образования старого сухостоя год;

основная причина повреждения древесины: Ветровал.

Дата проведения обследований: 12.02.2018г.

Исполнитель работ по проведению лесопатологических обследований:

Руководитель

ГКУ УР «Сюмсинское лесничество» _____ П.Н.Шмыков
ФИО


Подпись

Инженер охраны и защиты

ГКУ УР «Сюмсинского лесничества» Березин Д.В.
ФИО


Подпись

Лесничий Пумсинского участкового лесничества ГКУ УР «Сюмсинское лесничество»

Плетников С.В.



Ведомость лесных участков с выявленными несоответствиями таксационным описаниям

Источник данных	Год проведения лесоустройства	Номер квартала	Номер выдела	Площадь выдела, га	Целевое назначение лесов	Категория защитных лесов	Номер лесопатологического выдела	Площадь лесопатологического выдела, га	Таксационная характеристика											Заложено пробных площадей	
									состав	попоя	возраст, лет	средняя высота, м	средний диаметр, см	тип леса	ТУМ	попоята	бонитет	запас, км/га	количество, шт.	общая площадь, га	
ТО	1995	78	8	9,8	другие защитные леса		8	0,6	50лс3Б2Е	Оле	10	5	4	ШТ	С3	0,8	2	30	1	0,6	
Ф	2017	78	8	9,8	другие защитные леса	ПРОТЯВОРА	8	0,6	100с+Б+Оле	Ос	35	24	29	ШТ	С3	0,1	2	112	1	0,6	

Примечание:

ТО – таксационные описания

Ф – фактическая характеристика лесного насаждения

Исполнители работ по проведению лесопатологических обследований:

Руководитель ГКУ УР "Сюмсинского лесничества" П.Н.Шмыков

Подпись



Инженер Охраны и защиты леса ГКУ УР "Сюмсинского лесничества" Д.В. Березин

Лесничий Пумсинского участкового лесничества ГКУ УР "Сюмсинского лесничества" С.В. Плетников

Подпись

12.02.2018

Телефон

8 (34152) 2-16-41

Ведомость перечета деревьев назначенных в рубку

ВРЕМЕННАЯ ПРОБНАЯ ПЛОЩАДЬ № 1

Субъект Российской Федерации Удмуртская Республика
Лесничество (лесопарк) Сюмсинское
Участковое лесничество Пумсинское
Урочище (лесная дача) _____
Квартал 78 Выдел 8 Площадь 9,8
Номер очага вредных организмов _____
Размер пробной площади 0,6 га.

Таксационная характеристика:

тип леса шт ; состав 10Ос+Б+Олс ; возраст 35
бонитет 2 ; полнота 0,1 ;
запас на га 112 ; возобновление 10Е20шт./га 1,8м

Время и причина ослабления лесного насаждения :

2015 год Ветровал

Тип очага вредных организмов: эпизодический, хронический (подчеркнуть).

Фаза развития очага вредных организмов: начальная, нарастания численности, собственно вспышка, кризис (подчеркнуть).

Состояние лесного насаждения, намечаемые мероприятия:

Насаждение с нарушенной устойчивостью, СРС

Исполнители работ по проведению лесопатологических обследований:

Руководитель ГКУ УР "Сюмсинского лесничества П.Н.Шмыков
Инженер охраны и защиты леса ГКУ УР "Сюмсинского
лесничества" Д.В. Березин

Подпись 

Подпись 

Лесничий Пумсинского участкового лесничества ГКУ УР
"Сюмсинского лесничества" С.В.Плетников

Подпись 

Дата составления документа 16.02.2018

Телефон 8 (34152) 2-16-41

ВЕДОМОСТЬ ПЕРЕЧЕТА ДЕРЕВЬЕВ

Порода: Ель

Ступени толщины, см	Количество деревьев по категориям состояния, шт.															Всего деревьев по ступеням толщины							
	I		II		III		IV		V		VI		ветровал, бурелом			аварийные деревья			шт.	в т.ч. подлежат рубке, %			
	НЗ	3	НЗ	3	НЗ	3	НЗ	3	НЗ	3	НЗ	3	НЗ	3	НЗ	3	0	НЗ			3	0	
1	2	3	4	5	6	7	8	9	10	11	12	13	14	15	16	17	18	19					
8																					0	#ДЕЛ/0!	
12																					0	#ДЕЛ/0!	
16																					0	#ДЕЛ/0!	
20																					0	#ДЕЛ/0!	
24																					0	#ДЕЛ/0!	
28																					0	#ДЕЛ/0!	
32																					0	#ДЕЛ/0!	
36																					0	#ДЕЛ/0!	
40																					0	#ДЕЛ/0!	
44																					0	#ДЕЛ/0!	
48																					0	#ДЕЛ/0!	
52																					0	#ДЕЛ/0!	
56																					0	#ДЕЛ/0!	
60																					0	#ДЕЛ/0!	
64																					0	#ДЕЛ/0!	
68																					0	#ДЕЛ/0!	
72																					0	#ДЕЛ/0!	
Итого, кол. дер.	0	0	0	0	0	0	0	0	0	0	0	0	0	0	0	0	0	0	0	0	0	#ДЕЛ/0!	
Итого, %	#####	#####	#####	#####	#####	#####	#####	#####	#####	#####	#####	#####	#####	#####	#####	#####	#####	#####	#####	#####	#####	#####	

Примечание: НЗ - незаселенное, З - заселенное, О - отработанное вредителями.

ВЕДОМОСТЬ ПЕРЕЧЕТА ДЕРЕВЬЕВ

Порода: Пихта

«Ступени толщины, см	Количество деревьев по категориям состояния, шт.															Всего деревьев по ступеням толщины								
	I		II		III		IV		V		VI		ветровал, бурелом			аварийные деревья			шт.	в т.ч. подлежат рубке, %				
	НЗ	3	НЗ	3	НЗ	3	НЗ	3	НЗ	3	НЗ	3	НЗ	3	НЗ	3	НЗ	3			О			
1	2	3	4	5	6	7	8	9	10	11	12	13	14	15	16	17	18	19						
8																					0	#ДЕЛ/0!		
12																						0	#ДЕЛ/0!	
16																						0	#ДЕЛ/0!	
20																						0	#ДЕЛ/0!	
24																						0	#ДЕЛ/0!	
28																						0	#ДЕЛ/0!	
32																						0	#ДЕЛ/0!	
36																						0	#ДЕЛ/0!	
40																						0	#ДЕЛ/0!	
44																						0	#ДЕЛ/0!	
48																						0	#ДЕЛ/0!	
52																						0	#ДЕЛ/0!	
56																						0	#ДЕЛ/0!	
60																						0	#ДЕЛ/0!	
64																						0	#ДЕЛ/0!	
68																						0	#ДЕЛ/0!	
72																						0	#ДЕЛ/0!	
Итого, кол. дер.	0	0	0	0	0	0	0	0	0	0	0	0	0	0	0	0	0	0	0	0	0	0	#ДЕЛ/0!	
Итого, %	#####	#####	#####	#####	#####	#####	#####	#####	#####	#####	#####	#####	#####	#####	#####	#####	#####	#####	#####	#####	#####	#####	#####	

Примечание: НЗ - незаселенное, З - заселенное, О - отработанное вредителями.

ВЕДОМОСТЬ ПЕРЕЧЕТА ДЕРЕВЬЕВ

Порода:	Количество деревьев по категориям состояния, шт.																		Всего деревьев по ступеням толщины	
	I		II		III		IV		V		VI		ветровал, бурелом		аварийные деревья		шт.	в т.ч. подлежат рубке, %		
	НЗ	О	НЗ	О	НЗ	О	НЗ	О	НЗ	О	НЗ	О	НЗ	О	НЗ	О				
Сосна	2	3	4	5	6	3	7	8	9	10	11	12	13	14	15	16	17	18	19	
8																		0	#ДЕЛ/0!	
12																		0	#ДЕЛ/0!	
16																		0	#ДЕЛ/0!	
20																		0	#ДЕЛ/0!	
24																		0	#ДЕЛ/0!	
28																		0	#ДЕЛ/0!	
32																		0	#ДЕЛ/0!	
36																		0	#ДЕЛ/0!	
40																		0	#ДЕЛ/0!	
44																		0	#ДЕЛ/0!	
48																		0	#ДЕЛ/0!	
52																		0	#ДЕЛ/0!	
56																		0	#ДЕЛ/0!	
60																		0	#ДЕЛ/0!	
64																		0	#ДЕЛ/0!	
68																		0	#ДЕЛ/0!	
72																		0	#ДЕЛ/0!	
Итого, кол. дер.	0	0	0	0	0	0	0	0	0	0	0	0	0	0	0	0	0	0	#ДЕЛ/0!	
Итого, %	#####	#####	#####	#####	#####	#####	#####	#####	#####	#####	#####	#####	#####	#####	#####	#####	#####	#####	#####	#####

Примечание: НЗ - незаселенное, З - заселенное, О - отработанное вредителями.

ВЕДОМОСТЬ ПЕРЕЧЕТА ДЕРЕВЬЕВ

Порода:	Береза															Всего деревьев по ступеням толщины					
	Количество деревьев по категориям состояния, шт.																				
	Ступени толщины, см	I		II		III		IV		V		VI		ветровал, бурелом			аварийные деревья			шт.	в т.ч. подлежат рубке, %
НЗ		3	НЗ	3	НЗ	3	НЗ	3	НЗ	3	НЗ	3	НЗ	3	НЗ	3	О	НЗ	3		
1	2	3	4	5	6	7	8	9	10	11	12	13	14	15	16	17	18	19			
8																		0	#ДЕЛ/0!		
12													3					3	100		
16													5					5	100		
20													4					4	100		
24													1					1	100		
28																		0	#ДЕЛ/0!		
32																		0	#ДЕЛ/0!		
36																		0	#ДЕЛ/0!		
40																		0	#ДЕЛ/0!		
44																		0	#ДЕЛ/0!		
48																		0	#ДЕЛ/0!		
52																		0	#ДЕЛ/0!		
56																		0	#ДЕЛ/0!		
60																		0	#ДЕЛ/0!		
64																		0	#ДЕЛ/0!		
68																		0	#ДЕЛ/0!		
72																		0	#ДЕЛ/0!		
Итого, кол. дер.	0	0	0	0	0	0	0	0	0	0	0	0	13	0	0	0	0	13	100		
Итого, %	0	0	0	0	0	0	0	0	0	0	0	0	100	0	0	0	0				

Примечание: НЗ - незаселенное, З - заселенное, О - отработанное вредителями.

ВЕДОМОСТЬ ПЕРЕЧЕТА ДЕРЕВЬЕВ

Порода: Осина

Ступени толщины, см	Количество деревьев по категориям состояния, шт.														Всего деревьев по ступеням толщины			
	I	II	III	IV		V		VI		ветровал, бурелом			аварийные деревья			шт.	в т.ч. подлежат рубке, %	
				НЗ	3	НЗ	3	НЗ	3	НЗ	3	О	НЗ	3	О			
1	2	3	4	5	6	7	8	9	10	11	12	13	14	15	16	17	18	19
8																	0	#ДЕЛ/0!
12																	0	#ДЕЛ/0!
16	1																1	0
20	6												6				12	50
24	8												7				15	47
28	7												7				14	50
32	8												7				15	47
36	5												5				10	50
40	2												1				3	33
44	2												1				3	33
48	1																1	0
52																	0	#ДЕЛ/0!
56																	0	#ДЕЛ/0!
60																	0	#ДЕЛ/0!
64																	0	#ДЕЛ/0!
68																	0	#ДЕЛ/0!
72																	0	#ДЕЛ/0!
Итого, кол. дер.	40	0	0	0	0	0	0	0	0	0	0	0	34	0	0	0	74	46
Итого, %	54	0	0	0	0	0	0	0	0	0	0	0	46	0	0	0		

Примечание: НЗ - незаселенное, З - заселенное, О - отработанное вредителями.

ВЕДОМОСТЬ ПЕРЕЧЕТА ДЕРЕВЬЕВ

Порода: Ольха

Порода:	Количество деревьев по категориям состояния, шт.															Всего деревьев по ступеням толщины					
	Ступени толщины, см	I		II		III		IV		V		VI		ветровал, бурелом			аварийные деревья			шт.	в т.ч. подлежат рубке, %
		НЗ	3	НЗ	3	НЗ	3	НЗ	3	НЗ	3	НЗ	3	НЗ	3	НЗ	3	НЗ	3		
1	2	3	4	5	6	7	8	9	10	11	12	13	14	15	16	17	18	19			
8																			0	#ДЕЛ/0!	
12																			0	#ДЕЛ/0!	
16													2					2	100		
20													6					6	100		
24													1					1	100		
28																		0	#ДЕЛ/0!		
32																		0	#ДЕЛ/0!		
36																		0	#ДЕЛ/0!		
40																		0	#ДЕЛ/0!		
44																		0	#ДЕЛ/0!		
48																		0	#ДЕЛ/0!		
52																		0	#ДЕЛ/0!		
56																		0	#ДЕЛ/0!		
60																		0	#ДЕЛ/0!		
64																		0	#ДЕЛ/0!		
68																		0	#ДЕЛ/0!		
72																		0	#ДЕЛ/0!		
Итого, кол. дер.	0	0	0	0	0	0	0	0	0	0	0	0	9	0	0	0	0	9	100		
Итого, %	0	0	0	0	0	0	0	0	0	0	0	0	100	0	0	0	0	100			

Примечание: НЗ - незаселенное, З - заселенное, 3 - ограданное вредителями.

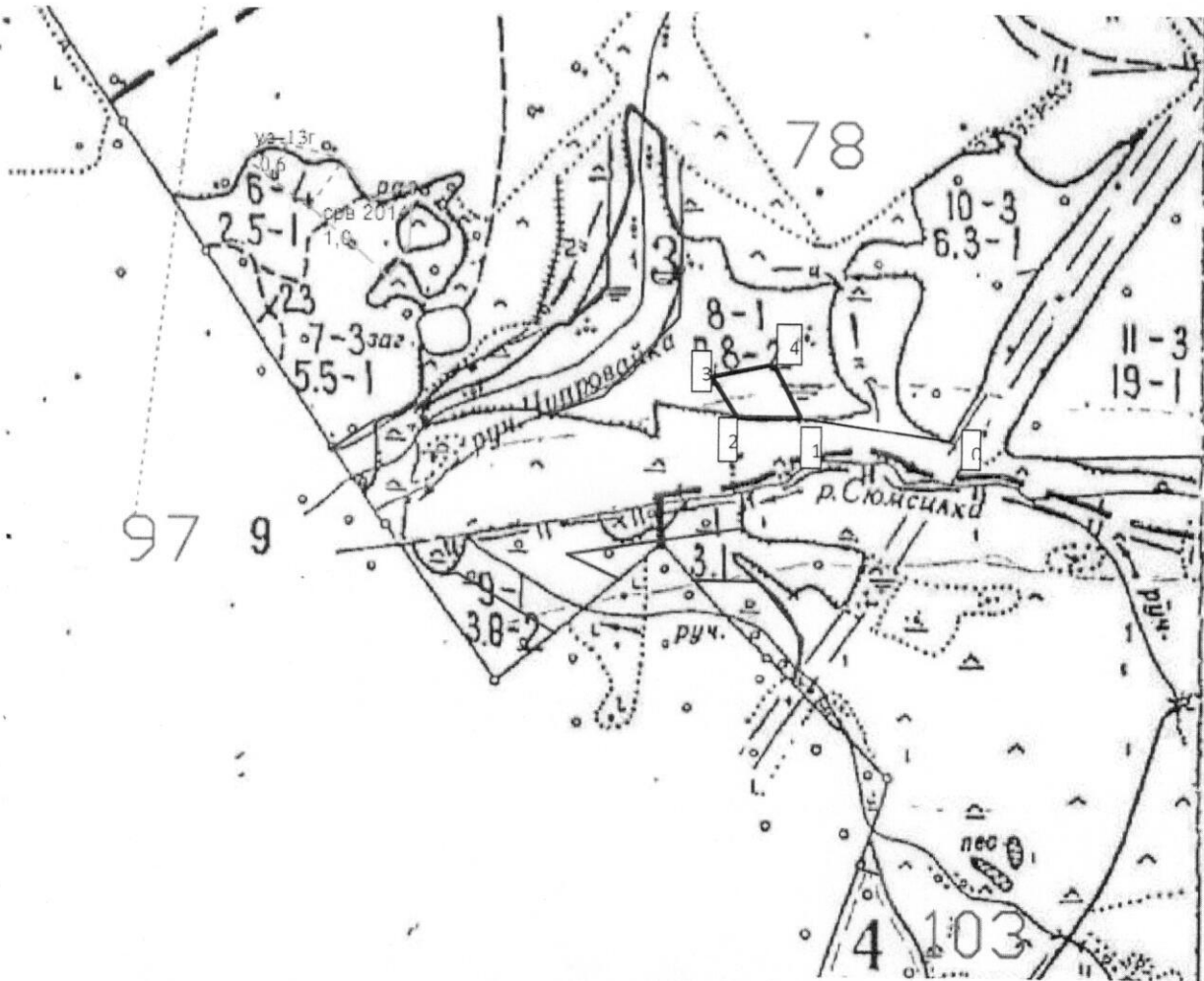
Порода: ВСЕГО

Ступени толщины, см	Количество деревьев по категориям состояния, шт.																		Всего деревьев по ступеням толщины	
	I		II		III		IV		V		VI		ветровал, бурелом		аварийные деревья		шт.	в т.ч. подлежат рубке, %		
	НЗ	З	НЗ	З	НЗ	З	НЗ	З	НЗ	З	НЗ	З	НЗ	З	НЗ	З				
1	2	3	4	5	6	7	8	9	10	11	12	13	14	15	16	17	18	19		
8	0	0	0	0	0	0	0	0	0	0	0	0	0	0	0	0	0	#ДЕЛ/0!		
12	0	0	0	0	0	0	0	0	0	0	0	0	3	0	0	0	3	100		
16	1	0	0	0	0	0	0	0	0	0	0	0	7	0	0	0	8	88		
20	6	0	0	0	0	0	0	0	0	0	0	0	16	0	0	0	22	73		
24	8	0	0	0	0	0	0	0	0	0	0	0	9	0	0	0	17	53		
28	7	0	0	0	0	0	0	0	0	0	0	0	7	0	0	0	14	50		
32	8	0	0	0	0	0	0	0	0	0	0	0	7	0	0	0	15	47		
36	5	0	0	0	0	0	0	0	0	0	0	0	5	0	0	0	10	50		
40	2	0	0	0	0	0	0	0	0	0	0	0	1	0	0	0	3	33		
44	2	0	0	0	0	0	0	0	0	0	0	0	1	0	0	0	3	33		
48	1	0	0	0	0	0	0	0	0	0	0	0	0	0	0	0	1	0		
52	0	0	0	0	0	0	0	0	0	0	0	0	0	0	0	0	0	#ДЕЛ/0!		
56	0	0	0	0	0	0	0	0	0	0	0	0	0	0	0	0	0	#ДЕЛ/0!		
60	0	0	0	0	0	0	0	0	0	0	0	0	0	0	0	0	0	#ДЕЛ/0!		
64	0	0	0	0	0	0	0	0	0	0	0	0	0	0	0	0	0	#ДЕЛ/0!		
68	0	0	0	0	0	0	0	0	0	0	0	0	0	0	0	0	0	#ДЕЛ/0!		
72	0	0	0	0	0	0	0	0	0	0	0	0	0	0	0	0	0	#ДЕЛ/0!		
Итого, кол. дер.	40	0	0	0	0	0	0	0	0	0	0	0	56	0	0	0	96	58		
Итого, %	42	0	0	0	0	0	0	0	0	0	0	0	58	0	0	0				

Примечание: НЗ - незаселенное, З - заселенное, 3 - обработанное вредителями.

Абрис участка

М 1:10000



Ноточек	Координаты	Румбы линий°	Длина линий	Ноточек	Координаты	Румбы линий°	Длина линий
0-1	N 57°08.773' E 051°43.128'	СЗ 86	200	3-4	N 57°08.786' E 051°42.604'	СВ 76	86
1-2	N 57°08.744' E 051°42.706'	ЮЗ 84	85	4-1	N 57°08.782' E 051°42.686'	ЮВ 33	79
2-3	N 57°08.754' E 051°42.625'	СЗ 36	65				

Исполнитель работ по проведению лесопатологических обследований:

Руководитель ГКУ УР

«Сюмсинского лесничества» П.Н.Шмыков

Инженер охраны и защиты леса ГКУ УР

«Сюмсинского лесничества» Березин Д.В

Лесничий Пумсинского участкового

Лесничества ГКУ УР «Сюмсинское лесничество»

Плетников С.В.

(Handwritten signature)

(Handwritten signature)

Дата составления документа 12.02. 2018 г. Телефон 8-(34152) 2-16-41