


УТВЕРЖДАЮ  
Начальник отдела ОЗЛ ФГЛН, ФГПН  
Министерства лесного хозяйства  
Удмуртской Республики

  
« 9 » ноябрь 2017 г. В.Г. Митров

**Акт  
лесопатологического обследования № 759**

лесных насаждений ГКУ УР «Кезского лесничества»  
Удмуртской Республики

Способ лесопатологического обследования: 1. Визуальный

2. Инструментальный 

**Место проведения**

Участковое лесничество	Урочище (дача)	Квартал (кварталы)	Выдел (выделы)	Площадь, га
Ключевское		92	18	11

Лесопатологическое обследование проведено на общей площади 0,7 га.

## 2. Инструментальное обследование лесного участка.

2.1. Фактическая таксационная характеристика лесного насаждения соответствует (не соответствует) (нужное подчеркнуть) таксационному описанию. Причины несоответствия: Ведомость лесных участков с выявленными несоответствиями таксационным описаниям приведена в приложении 1 к Акту.

2.2. Состояние насаждений: **с нарушенной устойчивостью**  **с утраченной устойчивостью**

причины повреждения: погодные условия \_\_\_\_\_

Заселено стволовыми вредителями:

Вид вредителя	Порода	Встречаемость (% заселённых деревьев)	Степень заселения лесного насаждения (слабая, средняя, сильная)

Отработано стволовыми вредителями:

Вид вредителя	Порода	Встречаемость (% отработанных деревьев)

Повреждено огнём:

Вид пожара	Порода	Состояние корневых лап		Состояние корневой шейки		Подсушивание луба	
		процент повреждённых огнём корней	процент повреждённых с данным повреждением	ожог корневой шейки по окружности (1/4; 2/4; 3/4; более 3/4)	процент повреждённых с данным повреждением	по окружности (1/4; 2/4; 3/4; более 3/4)	процент повреждённых с данным повреждением

Поражено болезнями:

Вид болезни	Порода	Встречаемость (% поражённых деревьев)	Степень поражения лесного насаждения (слабая, средняя, сильная)

2.3. Выборке подлежит 36 % деревьев,

в том числе:

ослабленных 0 % (причины назначения) \_\_\_\_\_

сильно ослабленных 0 % (причины назначения) \_\_\_\_\_

усыхающих 0 % (причины назначения) \_\_\_\_\_

свежего сухостоя 0 %,

в том числе: свежего ветровала 28 %

свежего бурелома 0 %

старого сухостоя 8 %

в том числе: старого бурелома 0 %

старого ветровала 0 %

аварийных 0 %

2.4. Полнота лесного насаждения после уборки деревьев, подлежащих рубке, составит 0,4.

Критическая полнота для данной категории лесных насаждений не лимитируется.

### ЗАКЛЮЧЕНИЕ

С целью предотвращения негативных процессов или снижения ущерба от их воздействия назначено:

Участковое лесничество	Урочище (дача)	Квартал	Выдел	Площадь, выдела, га	Вид мероприятия	Площадь, мероприятия, га	Порода	Запас на выдел, кбм	Крайние сроки проведения
Ключевское		92	18	11	ВСП	0,7	Е	66	2017
					<b>итого:</b>			<b>66</b>	

Ведомость перечета деревьев назначенных в рубку и абрис лесного участка прилагаются (приложение 2 и 3 к Акту)

Меры по обеспечению возобновления: Сохранение и уход за подростом

Мероприятия, необходимые для предупреждения повреждения или поражения смежных насаждений: своевременное проведение санитарно – оздоровительных мероприятий в соответствии с требованиями действующих НПА.

Сведения для расчета степени повреждения:

Год образования старого сухостоя 2014 – 2015 год;

год образования свежего ветровала 2017 год;

основная причина повреждения древесины Погодные условия.

Дата проведения обследований 28.08.2017 г.

Исполнитель работ по проведению лесопатологических обследований:

Руководитель ГКУ УР «Кезское лесничество»

Н.Л. Стрелков

Заместитель руководителя ГКУ УР «Кезское лесничество»

Н.А. Данилов

Инженер О.З.Л. ГКУ УР «Кезское лесничество»

А.Г. Дробинин

Лесничий Ключевского участкового лесничества ГКУ УР «Кезское лесничество»

О.В. Трефилова

Результаты проведения лесопатологических обследований лесных насаждений за 28.08.2017 г.

Казское

Субъект Российской Федерации  
Удмуртская Республика  
Участковое лесничество  
Ключевское

Лесничество (лесопарк)  
Урочище (лесная дача)

1	2	3	4	5	6	7	8	Таксационная характеристика лесного насаждения										17	Распределение деревьев по категориям состояния, % от запаса										27	Доля повреждённых деревьев, %		30	Подлежит рубке, %		32	33
								9	10	11	12	13	14	15	16	18	19		20	21	22	23	24	25	26	28	29	31		32						
1	2	3	4	5	6	7	8	9	10	11	12	13	14	15	16	17	18	19	20	21	22	23	24	25	26	27	28	29	30	31	32	33				
92	18	11	Эксплуатационные	участки лесов вокруг нас. пункт.			7Е2П1Б	Лп								0	0	0	0	0	0	0	0	0	0	0	0	0	0	0	0	0				
								Е	85	22	28	КС	0,5	2	240	170	61%	0%	0%	0%	0%	9%	30%	0%		205	39%	820	39%	ВСР	0,7					
								И	85	22	28					6	100%	0%	0%	0%	0%	0%	0%	0%			0%		0%							
								С								0	0%	0%	0%	0%	0%	0%	0%	0%			0%		0%							
								Б	70	23	24					17	100%	0%	0%	0%	0%	0%	0%	0%			0%		0%							
								Ос								0	0%	0%	0%	0%	0%	0%	0%	0%			0%		0%							
								Лп								0	0%	0%	0%	0%	0%	0%	0%	0%			0%		0%							
																ИТОГО	193	64%	0%	0%	0%	0%	8%	28%	0%			36%		36%						

Примечание - Показатели, не соответствующие таксационному описанию отмечаются «\*»

Исполнители работ по проведению лесопатологических обследований:

Руководитель ГКУ УР "Казское лесничество" - Стрелков Н.Л.  
 Зам. руководителя ГКУ УР "Казское лесничество" - Данилов Н.А.  
 Инженер ОЭП ГКУ УР "Казское лесничество" - Дробинин А.Г.  
 Лесничий Ключевского участкового лесничества ГКУ УР "Казское лесничество" - Третьякова О.В.  
 Дата составления документа - 28.08.2017  
 Телефон - 8-34158-3-26-40

Ведомость перечета деревьев назначенных в рубку

ВРЕМЕННАЯ ПРОБНАЯ ПЛОЩАДЬ № 1

Субъект Российской Федерации Удмуртская Республика  
Лесничество (лесопарк) Кезское  
Участковое лесничество Ключевское  
Урочище (лесная дача) \_\_\_\_\_  
Квартал 92 . Выдел 18 . Площадь 11

Номер очага вредных организмов \_\_\_\_\_

Размер пробной площади 0,7 га.

Таксационная характеристика:

тип леса КС ; состав 7Е2П1Б ; возраст 85

бонитет 2 ; полнота 0,5 ;

запас на га 240 ; возобновление подрост: 10Е 15 лет, высота 2,5м., 2 тыс. шт/га.  
подлесок: (рябина) густой

Время и причина ослабления лесного насаждения :

Погодные условия.

Тип очага вредных организмов: эпизодический, хронический (подчеркнуть).

Фаза развития очага вредных организмов: начальная, нарастания численности, собственно вспышка, кризис (подчеркнуть).

Состояние лесного насаждения, намечаемые мероприятия:

Состояние лесного насаждения ослабленное, требуется проведение выборочной санитарной рубки.

Исполнители работ по проведению лесопатологических обследований:

Руководитель ГКУ УР "Кезское лесничество" Стрелков Н.Л. \_\_\_\_\_  
Зам. руководителя ГКУ УР "Кезское лесничество" Данилов Н.А. \_\_\_\_\_  
Инженер ОЗЛ ГКУ УР "Кезское лесничество" Дробинин А.Г. \_\_\_\_\_  
Лесничий Ключевского участкового лесничества ГКУ УР "Кезское лесничество" Трефилова О.В. \_\_\_\_\_  
Дата составления документа 28.08.2017 Телефон 8-34158-3-26-40

ВЕДОМОСТЬ ПЕРЕЧЕТА ДЕРЕВЬЕВ

Порода: Ель

Ступени толщины, см	Количество деревьев по категориям состояния, шт.																	Всего деревьев по ступеням толщины				
	I	II	III	IV		V		VI			ветровал, бурелом				аварийные деревья			шт.	в т.ч. подлежат рубке, %			
				НЗ	З	НЗ	З	НЗ	З	НЗ	З	НЗ	З	НЗ	З	НЗ	З	НЗ	З			
1	2	3	4																			
8																					0	#ДЕЛ/0!
12	1																				1	0
16	9							1													10	10
20	12							1													15	10
24	24							3													28	20
28	18							6													29	14
32	17							1													28	38
36	19							3													26	39
40	10																				19	27
44	4																				10	47
48	2																				3	60
52										1											1	33
56																					1	100
60																					0	#ДЕЛ/0!
64																					0	#ДЕЛ/0!
68																					0	#ДЕЛ/0!
72																					0	#ДЕЛ/0!
Итого, кол. дер.	116	0	0	0	0	0	0	16	0	0	0	0	0	0	0	0	0	0	0	0	38	170
Итого, %	68	0	0	0	0	0	0	9	0	0	0	0	0	0	0	0	0	0	0	0	22	32

Примечание: НЗ - незаселенное, З - заселенное, О - отработанное вредителями.

## ВЕДОМОСТЬ ПЕРЕЧЕТА ДЕРЕВЬЕВ

Оборотная сторона

Порода: Пихта

Ступени толщины, см	Количество деревьев по категориям состояния, шт.																	Всего деревьев по ступеням толщины	
	I	II	III	IV		V		VI			ветровал, бурелом				аварийные деревья			шт.	в т.ч. подлежат рубке, %
				НЗ	З	НЗ	З	НЗ	З	О	НЗ	З	О	НЗ	З	О		19	
1	2	3	4															0	#ДЕЛ/О!
8																		0	#ДЕЛ/О!
12																		0	#ДЕЛ/О!
16	1																	1	0
20																		0	#ДЕЛ/О!
24																		0	#ДЕЛ/О!
28	2																	2	0
32	3																	3	0
36																		0	#ДЕЛ/О!
40																		0	#ДЕЛ/О!
44																		0	#ДЕЛ/О!
48																		0	#ДЕЛ/О!
52																		0	#ДЕЛ/О!
56																		0	#ДЕЛ/О!
60																		0	#ДЕЛ/О!
64																		0	#ДЕЛ/О!
68																		0	#ДЕЛ/О!
72																		0	#ДЕЛ/О!
Итого, кол. дер.	6	0	0	0	0	0	0	0	0	0	0	0	0	0	0	0	0	6	0
Итого, %	100	0	0	0	0	0	0	0	0	0	0	0	0	0	0	0	0		

Примечание: НЗ - незаселенное, З - заселенное, О - отработанное вредителями.

ВЕДОМОСТЬ ПЕРЕЧЕТА ДЕРЕВЬЕВ

Порода: Береза

Ступени толщины, см	Количество деревьев по категориям состояния, шт.																	Всего деревьев по ступеням толщины	
	I	II	III	IV		V		VI			ветровал, бурелом			аварийные деревья			шт.	в т.ч. подлежат рубке, %	
				НЗ	З	НЗ	З	НЗ	З	О	НЗ	З	О	НЗ	З	О			
1	2	3	4	5	6	7	8	9	10	11	12	13	14	15	16	17	18	19	
8																	0	#ДЕЛ/0!	
12	4																4	0	
16	2																2	0	
20	2																2	0	
24	5																5	0	
28																	0	#ДЕЛ/0!	
32	2																2	0	
36	1																1	0	
40	1																1	0	
44																	0	#ДЕЛ/0!	
48																	0	#ДЕЛ/0!	
52																	0	#ДЕЛ/0!	
56																	0	#ДЕЛ/0!	
60																	0	#ДЕЛ/0!	
64																	0	#ДЕЛ/0!	
68																	0	#ДЕЛ/0!	
72																	0	#ДЕЛ/0!	
Итого, кол. дер.	17	0	0	0	0	0	0	0	0	0	0	0	0	0	0	0	17	0	
Итого, %	100	0	0	0	0	0	0	0	0	0	0	0	0	0	0	0			

Примечание: НЗ - незаселенное, З - заселенное, О - отработанное вредителями.



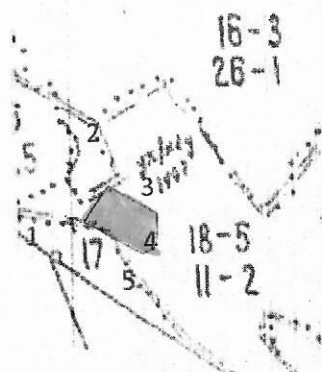
Порода: ВСЕГО

Ступени толщины, см	Количество деревьев по категориям состояния, шт.																	Всего деревьев по ступеням толщины	
	I	II	III	IV		V		VI			ветровал, бурелом				аварийные деревья			шт.	в т.ч. подлежат рубке, %
				НЗ	З	НЗ	З	НЗ	З	О	НЗ	З	О	НЗ	З	О			
1	2	3	4	5	6	7	8	9	10	11	12	13	14	15	16	17	18	19	
8	0	0	0	0	0	0	0	0	0	0	0	0	0	0	0	0	0	0	
12	5	0	0	0	0	0	0	0	0	0	0	0	0	0	0	0	5	0	
16	12	0	0	0	0	0	0	1	0	0	0	0	0	0	0	0	13	8	
20	14	0	0	0	0	0	0	1	0	0	2	0	0	0	0	0	17	18	
24	29	0	0	0	0	0	0	3	0	0	1	0	0	0	0	0	33	12	
28	20	0	0	0	0	0	0	6	0	0	5	0	0	0	0	0	31	35	
32	22	0	0	0	0	0	0	1	0	0	10	0	0	0	0	0	33	33	
36	20	0	0	0	0	0	0	3	0	0	4	0	0	0	0	0	27	26	
40	11	0	0	0	0	0	0	0	0	0	9	0	0	0	0	0	20	45	
44	4	0	0	0	0	0	0	0	0	0	6	0	0	0	0	0	10	60	
48	2	0	0	0	0	0	0	0	0	0	1	0	0	0	0	0	3	33	
52	0	0	0	0	0	0	0	1	0	0	0	0	0	0	0	0	1	100	
56	0	0	0	0	0	0	0	0	0	0	0	0	0	0	0	0	0	#ДЕЛ/0!	
60	0	0	0	0	0	0	0	0	0	0	0	0	0	0	0	0	0	#ДЕЛ/0!	
64	0	0	0	0	0	0	0	0	0	0	0	0	0	0	0	0	0	#ДЕЛ/0!	
68	0	0	0	0	0	0	0	0	0	0	0	0	0	0	0	0	0	#ДЕЛ/0!	
72	0	0	0	0	0	0	0	0	0	0	0	0	0	0	0	0	0	#ДЕЛ/0!	
Итого, кол. дер.	139	0	0	0	0	0	0	16	0	0	38	0	0	0	0	0	193	28	
Итого, %	72	0	0	0	0	0	0	8	0	0	20	0	0	0	0	0			

Примечание: НЗ - незаселенное, З - заселенное, О - отработанное вредителями.

Абрис участка квартал 92 выдел 18

М 1:10000



Номера точек	Координаты	Румбы линий	Длина, м
1-2	N58°03'27,27" E53°46'54,11"	СВ30°	58
2-3	N58°03'28,75" E53°46'56,28"	СВ86°	100
3-4	N58°03'27,76" E53°47'01,99"	ЮВ 26°	40
4-5	N58°03'26,21" E53°47'02,30"	ЮЗ 63°	40
5-1	N58°03'25,72" E53°46'59,68"	ЮЗ 86°	129

Исполнитель работ по проведению лесопатологических обследований:

Руководитель ГКУ УР "Кезское лесничество"  
Зам. руководителя ГКУ УР "Кезское лесничество"  
Инженер ОЗЛ ГКУ УР "Кезское лесничество"  
Лесничий Ключевского участкового лесничества  
ГКУ УР "Кезское лесничество"

Стрелков Н.Л.  
Данилов Н.А.  
Дробинин А.Г.

Трефилова О.В.

Дата составления документа 28.08.2017

Телефон 8-34158-3-26-40