

УТВЕРЖДАЮ

Начальник отдела ОЗЛ ФГЛН ФГНП
Министерства лесного хозяйства
Удмуртской Республики

В.Г. Митров

« 9 » ноября 2017 г.

Акт
лесопатологического обследования № 756
лесных насаждений Якшур-Бодьинского лесничества
Удмуртской Республики

Способ лесопатологического обследования: 1. Визуальный

2. Инструментальный

Место проведения

Участковое лесничество	Урочище (дача)	Квартал (кварталы)	Выдел (выделы)	Площадь, га
Селычинское		41	6	9,7

Лесопатологическое обследование проведено на общей площади 9,7 га.

2. Инструментальное обследование лесного участка.

2.1. Фактическая таксационная характеристика лесного насаждения соответствует (не соответствует) (нужное подчеркнуть) таксационному описанию. Причины несоответствия: давность лесоустройства, 1997 г.

Ведомость лесных участков с выявленными несоответствиями таксационным описаниям приведена в приложении 1 к Акту.

2.2. Состояние насаждений: с нарушенной устойчивостью с утраченной устойчивостью

причины повреждения: погодные условия, заселение короедом – типографом, усачем черным еловым (пихтовым) большим

В том числе:

Заселено стволовыми вредителями

Вид вредителя	Порода	Встречаемость (% заселённых деревьев)	Степень заселения лесного насаждения (слабая, средняя, сильная)
короед – типограф	Е	22	Средняя
усач черный еловый (пихтовый) большой	Е	4	

Отработано стволовыми вредителями

Вид вредителя	Порода	Встречаемость (% отработанных деревьев)

Повреждено огнём

Вид пожара	Порода	Состояние корневых лап		Состояние корневой шейки		Подсушивание луба	
		процент повреждённых огнём корней	процент деревьев в с данным повреждением	ожог корневой шейки по окружности (1/4; 2/4;3/4;более 3/4)	процент деревьев в с данным повреждением	по окружности (1/4; 2/4;3/4;более 3/4)	процент деревьев с данным повреждением

Поражено болезнями

Вид болезни	Порода	Встречаемость (% поражённых деревьев)	Степень поражения лесного насаждения (слабая, средняя, сильная)

2.3. Выборке подлежит 11% деревьев,

в том числе:

ослабленных %

сильно ослабленных %

усыхающих 9 % (причины назначения) п.31 приказа Минприроды России от 12.09.2016 № 470

свежего сухостоя 2 %,

в том числе: свежего ветровала %

свежего бурелома %

старого сухостоя %

в том числе: старого бурелома %

старого ветровала %

аварийных %

2.4. Полнота лесного насаждения после уборки деревьев, подлежащих рубке, составит 0,4.

Критическая полнота для данной категории лесных насаждений не лимитируется.

ЗАКЛЮЧЕНИЕ

С целью предотвращения негативных процессов или снижения ущерба от их воздействия назначено: выборочная санитарная рубка

Участковое лесничество	Урочище (дача)	Квартал	Выдел	Площадь, выдела, га	Вид мероприятия	Площадь, мероприятия, га	Порода	Запас на выдел, кубм	Крайние сроки проведения
Сельчинское	-	41	6	9,7	ВСП	9,7	Е	224	2017 г
Итого								224	

Ведомость перечета деревьев назначенных в рубку и абрис лесного участка прилагаются (приложение 2 и 3 к Акту)

Меры по обеспечению возобновления: не требуются.

Мероприятия, необходимые для предупреждения повреждения или поражения смежных насаждений: своевременное проведение санитарно – оздоровительных мероприятий в соответствии с требованиями действующих НПА.


Сведения для расчета степени повреждения:

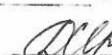
год образования старого сухостоя

основная причина повреждения древесины: короед-типограф.

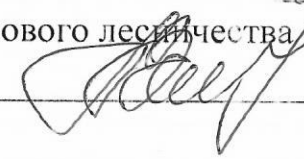
Дата проведения обследований 06.06.2017

Исполнители работ по проведению лесопатологического обследования:

Руководитель ГКУ УР «Якшур-Бодьинское лесничество»  Перевозчиков В.Н.

Инженер по ОЗЛ ГКУ УР «Якшур-Бодьинское лесничество»  Данилова И.В.

Участковый лесничий Сельчинского участкового лесничества

ГКУ УР «Якшур-Бодьинское лесничество»  Вахрушев А.Д.

Ведомость лесных участков с выявленными несоответствиями таксационным описаниям

Источники данных	Год проведения лесоустройства	Номер квартала	Номер выдела	Площадь выдела, га	Целевое назначение лесов	Категория защитных лесов	Номер лесопатологического выдела	Площадь лесопатологического выдела, га	Таксационная характеристика											Запложено пробных площадей
									состав	порода	возраст, лет	средняя высота, м	средний диаметр, см	тип леса	ТУМ	полнота	бонитет	запас, кубм/га	количество, шт.	
ТО	1997	41	6	9,7	лесоохранные части зеленых зон	1-км уч-ки леса вокруг дор. уч-реж. салит ов. насел.	6	9,7	СЕ2ПН2П+ОС+С	Е	80	23	22	Е.ЛП	С2	0,6	2	320	1	1,0
Ф	2017	41	6	9,7	лесоохранные части зеленых зон	1-км уч-ки леса вокруг дор. уч-реж. салит ов. насел.	6	9,7	СЕ1П2ОС2.П	Е	100	25	24	Е.ЛП	С2	0,5	2	210	1	1,0

Примечание:

ТО – таксационные описания

Ф – фактическая характеристика лесного насаждения

Исполнители работ по проведению лесопатологических обследований:

Руководитель ГКУ УР "Якудур-Большинское лесничество"  Перевозчиков В.Н.

Инженер по ОЗЛ ГКУ УР "Якудур-Большинское лесничество"  Данилова И.В.

Участковый лесничий Сельчинского участка лесничества

ГКУ УР "Якудур-Большинское лесничество"  Якурушев А.Д.

Результаты проведения лесопатологических обследований лесных насаждений за июнь 2017 г.

Субъект Российской Федерации Удмуртская Республика Лесничество (лесопарк) Якшур-Болдынское
 Участковое лесничество Сельчинское Урочище (лесная дача)

Номер квартала		Номер выдела		Площадь выдела, га		Целевое назначение лесов		Категория защитных лесов		Номер лесопатологического выдела		Площадь лесопатологического выдела, га		Таксационная характеристика лесного насаждения										Распределение деревьев по категориям состояния, % от запаса										Признаки повреждения деревьев		Доля повреждённых деревьев, %		Причина ослабления, повреждения		Подлежит рубке, %		вид		площадь, га					
1	2	3	4	5	6	7	8	9	10	11	12	13	14	15	16	17	18	19	20	21	22	23	24	25	26	27	28	29	30	31	32	33																	
			лесохозяйств. части зеленых зон	1-км уч-ки леса вokr. озлор учреждений насел. п			5Е1П2ОС2ЛП*	Е	100*	25*	24*	ЕШ	0,5*	2	210*	130	64%	13%	0%	18%	4%	0%	0%	0%	0%	612, 614	22%	820, 343, 34	22%	ВСР	9,7																		
41	6	9,7						П				С2				65	43%	57%	0%	0%	0%	0%	0%	0%																									
								С								0	###	###	###	###	###	###	###	###																									
								В								84	0%	0%	100%	0%	0%	0%	0%	0%																									
								Ос								154	0%	100%	0%	0%	0%	0%	0%	0%																									
								Лп								433	36%	33%	20%	9%	2%	0%	0%	0%																									
Итого																	433	36%	33%	20%	9%	2%	0%	0%	0%	0%	0%	0%																					

Примечание - Показатели, не соответствующие таксационному описанию отменяются («*»)

Исполнитель работ по проведению лесопатологических обследований:
 Руководитель ЛКУ УР "Якшур-Болдынское лесничество" Перевозчиков В.Н.
 Инженер по ОЗЛ ЛКУ УР "Якшур-Болдынское лесничество" Данилова И.В.
 Участковый лесничий Сельчинского участкового лесничества
 ЛКУ УР "Якшур-Болдынское лесничество" Вахрушев А.Д.
 Дата составления документа 05.06.2017 Телефон 8(34162)4-18-01

Ведомость перечета деревьев назначенных в рубку

ВРЕМЕННАЯ ПРОБНАЯ ПЛОЩАДЬ № 1

Субъект Российской Федерации Удмуртская Республика

Лесничество (лесопарк) Якшур-Бодьинское

Участковое лесничество Сельчинское

Урочище (лесная дача)

Квартал 41 . Выдел 6 . Площадь 9,7

Номер очага вредных организмов

Размер пробной площади 1,0 га.

Таксационная характеристика:

тип леса ЕЛП, С2 ; состав 5Е1П2ОС2ЛП ; возраст 100

бонитет 2 ; полнота 0,5 ;

запас на га 210 ; возобновление отсутствует

Время и причина ослабления лесного насаждения :
погодные условия, заселение короедом – типографом, усачем черным еловым (пихтовым) большим.

Тип очага вредных организмов: эпизодический, хронический (подчеркнуть).


Фаза развития очага вредных организмов: начальная, нарастания численности, собственно вспышка, кризис (подчеркнуть).


Состояние лесного насаждения, намечаемые мероприятия:

Насаждение ослабленное СКС 2,08, необходимо проведение выборочной санитарной рубки.

Исполнители работ по проведению лесопатологических обследований:

Руководитель ГКУ УР "Якшур-Бодьинское лесничество"  Перевозчиков В.Н.

Инженер по ОЗЛ ГКУ УР "Якшур-Бодьинское лесничество"  Данилова И.В.

Участковый лесничий Сельчинского участкового лесничества
ГКУ УР "Якшур-Бодьинское лесничество"  Вахрушев А.Д.

Дата составления документа 06.06.2017

Телефон 8(34162)4-18-01

ВЕДОМОСТЬ ПЕРЕЧЕТА ДЕРЕВЬЕВ

Оборотная сторона

Порода: Ель

Ступени толщины, см	Количество деревьев по категориям состояния, шт.																Всего деревьев по ступеням толщины	
	I	II	III	IV		V		VI			ветровал, бурелом			аварийные деревья			шт.	в т.ч. подлежат рубке, %
				НЗ	З	НЗ	З	НЗ	З	О	НЗ	З	О	НЗ	З	О		
1	2	3	4	5	6	7	8	9	10	11	12	13	14	15	16	17	18	19
8																	0	#ДЕЛ/0!
12	15																15	0
16	14																14	0
20	21	2															23	0
24	16	4			2												22	9
28	7				7												14	50
32	2	6			4												12	33
36	3						2										5	40
40	3	1			2		1										7	43
44	6	2															8	0
48	4				1												5	20
52	3																3	0
56	1				1												2	50
60																	0	#ДЕЛ/0!
64																	0	#ДЕЛ/0!
68																	0	#ДЕЛ/0!
72																	0	#ДЕЛ/0!
Итого, кол. дер.	95	15	0	0	17	0	3	0	0	0	0	0	0	0	0	0	130	15
Итого, %	73	12	0	0	13	0	2	0	0	0	0	0	0	0	0	0		

Примечание: НЗ - незаселенное, З - заселенное, О - отработанное вредителями.

ВЕДОМОСТЬ ПЕРЕЧЕТА ДЕРЕВЬЕВ

Оборотная сторона

Порода: Пихта

Ступени толщины, см	Количество деревьев по категориям состояния, шт.																Всего деревьев по ступеням толщины	
	I	II	III	IV		V		VI			ветровал, бурелом			аварийные деревья			шт.	в т.ч. подлежат рубке, %
				НЗ	З	НЗ	З	НЗ	З	О	НЗ	З	О	НЗ	З	О		
1	2	3	4	5	6	7	8	9	10	11	12	13	14	15	16	17	18	19
8																	0	#ДЕЛ/0!
12	7	3															10	0
16	14	12															26	0
20	6	3															9	0
24	4	3															7	0
28	3	2															5	0
32	2	3															5	0
36		1															1	0
40																	0	#ДЕЛ/0!
44		1															1	0
48		1															1	0
52																	0	#ДЕЛ/0!
56																	0	#ДЕЛ/0!
60																	0	#ДЕЛ/0!
64																	0	#ДЕЛ/0!
68																	0	#ДЕЛ/0!
72																	0	#ДЕЛ/0!
Итого, кол. дер.	36	29	0	0	0	0	0	0	0	0	0	0	0	0	0	0	65	0
Итого, %	55	45	0	0	0	0	0	0	0	0	0	0	0	0	0	0		

Примечание: НЗ - незаселенное, З - заселенное, О - отработанное вредителями.

ВЕДОМОСТЬ ПЕРЕЧЕТА ДЕРЕВЬЕВ

Порода: Осина

Ступени толщины, см	Количество деревьев по категориям состояния, шт.																Всего деревьев по ступеням толщины	
	I	II	III	IV		V		VI			ветровал, бурелом			аварийные деревья			шт.	в т.ч. подлежат рубке, %
				НЗ	З	НЗ	З	НЗ	З	О	НЗ	З	О	НЗ	З	О		
1	2	3	4	5	6	7	8	9	10	11	12	13	14	15	16	17	18	19
8																	0	#ДЕЛ/0!
12			12														12	0
16			11														11	0
20			15														15	0
24			19														19	0
28			9														9	0
32			9														9	0
36			4														4	0
40			1														1	0
44			3														3	0
48			1														1	0
52																	0	#ДЕЛ/0!
56																	0	#ДЕЛ/0!
60																	0	#ДЕЛ/0!
64																	0	#ДЕЛ/0!
68																	0	#ДЕЛ/0!
72																	0	#ДЕЛ/0!
Итого, кол. дер.	0	0	84	0	0	0	0	0	0	0	0	0	0	0	0	0	84	0
Итого, %	0	0	100	0	0	0	0	0	0	0	0	0	0	0	0	0		

Примечание: НЗ - незаселенное, З - заселенное, О - отработанное вредителями.

ВЕДОМОСТЬ ПЕРЕЧЕТА ДЕРЕВЬЕВ

Порода: Липа

Ступени толщины, см	Количество деревьев по категориям состояния, шт.																Всего деревьев по ступеням толщины	
	I	II	III	IV		V		VI			ветровал, бурелом			аварийные деревья			шт.	в т.ч. подлежат рубке, %
				НЗ	З	НЗ	З	НЗ	З	О	НЗ	З	О	НЗ	З	О		
1	2	3	4	5	6	7	8	9	10	11	12	13	14	15	16	17	18	19
8		41															41	0
12		27															27	0
16		29															29	0
20		19															19	0
24		15															15	0
28		7															7	0
32		7															7	0
36		3															3	0
40		2															2	0
44		3															3	0
48		1															1	0
52																	0	#ДЕЛ/0!
56																	0	#ДЕЛ/0!
60																	0	#ДЕЛ/0!
64																	0	#ДЕЛ/0!
68																	0	#ДЕЛ/0!
72																	0	#ДЕЛ/0!
Итого, кол. дер.	0	154	0	0	0	0	0	0	0	0	0	0	0	0	0	0	154	0
Итого, %	0	100	0	0	0	0	0	0	0	0	0	0	0	0	0	0		

Примечание: НЗ - незаселенное, З - заселенное, О - отработанное вредителями.

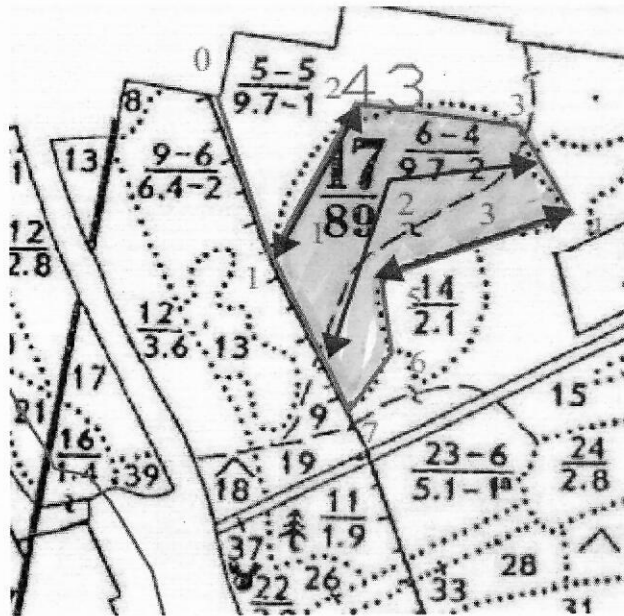
Порода: ВСЕГО

Ступени толщины, см	Количество деревьев по категориям состояния, шт.																Всего деревьев по ступеням толщины	
	I	II	III	IV		V		VI			ветровал, бурелом			аварийные деревья			шт.	в т.ч. подлежат рубке, %
				НЗ	З	НЗ	З	НЗ	З	О	НЗ	З	О	НЗ	З	О		
1	2	3	4	5	6	7	8	9	10	11	12	13	14	15	16	17	18	19
8	0	41	0	0	0	0	0	0	0	0	0	0	0	0	0	0	41	0
12	22	30	12	0	0	0	0	0	0	0	0	0	0	0	0	0	64	0
16	28	41	11	0	0	0	0	0	0	0	0	0	0	0	0	0	80	0
20	27	24	15	0	0	0	0	0	0	0	0	0	0	0	0	0	66	0
24	20	22	19	0	2	0	0	0	0	0	0	0	0	0	0	0	63	3
28	10	9	9	0	7	0	0	0	0	0	0	0	0	0	0	0	35	20
32	4	16	9	0	4	0	0	0	0	0	0	0	0	0	0	0	33	12
36	3	4	4	0	0	0	2	0	0	0	0	0	0	0	0	0	13	15
40	3	3	1	0	2	0	1	0	0	0	0	0	0	0	0	0	10	30
44	6	6	3	0	0	0	0	0	0	0	0	0	0	0	0	0	15	0
48	4	2	1	0	1	0	0	0	0	0	0	0	0	0	0	0	8	13
52	3	0	0	0	0	0	0	0	0	0	0	0	0	0	0	0	3	0
56	1	0	0	0	1	0	0	0	0	0	0	0	0	0	0	0	2	50
60	0	0	0	0	0	0	0	0	0	0	0	0	0	0	0	0	0	#ДЕЛ/0!
64	0	0	0	0	0	0	0	0	0	0	0	0	0	0	0	0	0	#ДЕЛ/0!
68	0	0	0	0	0	0	0	0	0	0	0	0	0	0	0	0	0	#ДЕЛ/0!
72	0	0	0	0	0	0	0	0	0	0	0	0	0	0	0	0	0	#ДЕЛ/0!
Итого, кол. дер.	131	198	84	0	17	0	3	0	0	0	0	0	0	0	0	0	433	5
Итого, %	30	46	19	0	4	0	1	0	0	0	0	0	0	0	0	0		

Примечание: НЗ - незаселенное, З - заселенное, О - отработанное вредителями.

Абрис участка
квартал 41 выдел 6 площадь 9,7 га Сельчинского участкового лесничества
ГКУ УР "Якшур-Бодьинское лесничество"

М 1:10000



Номера точек	Координаты град, мин, сек		Румбы линий	Длина, м
	N	E		
0-1	57 10 21,9	53 09 49,1	ЮВ-30	221
1-2	57 10 14,5	53 09 53,7	СВ-20	260
2-3	57 10 22,0	53 10 01,5	СВ-87	210
3-4	57 10 20,8	53 10 14,3	ЮВ-40	165
4-5	57 10 15,9	53 10 18,8	ЮЗ-55	260
5-6	57 10 12,7	53 10 03,8	ЮВ-20	100
6-7	57 10 09,5	53 10 04,4	ЮЗ-18	125
7-1	57 10 06,1	53 10 00,7	СЗ-39	282

№ выдела	Ленты (круговые площадки) пересчета				
	№ ленты (площадки)	длина, м	ширина, м	радиус, м	площадь, га
6	1	260	10		0,26
6	2	480	10		0,48
6	3	260	10		0,26
Итого					1,0

Исполнитель работ по проведению лесопатологических обследований:

Руководитель ГКУ УР "Якшур-Бодьинское лесничество"
Инженер по ОЗЛ ГКУ УР "Якшур-Бодьинское лесничество"
Участковый лесничий Сельчинского участкового лесничества
ГКУ УР "Якшур-Бодьинское лесничество"
Дата составления документа 06.06.2017

Перевозчиков В.Н.
Данилова И.В.
Вахрушев А.Д.
Телефон 8(34162)4-18-01