


УТВЕРЖДАЮ

Начальник отдела ОЗЛ ФГЛН, ФГНП

Министерства лесного хозяйства

Удмуртской Республики

 В.Г. Митров
« 9 » ноября 2017 г.

Акт
лесопатологического обследования № 750
лесных насаждений Якшур-Бодьинского лесничества
Удмуртской Республики

Способ лесопатологического обследования: 1. Визуальный
2. Инструментальный

Место проведения

Участковое лесничество	Урочище (дача)	Квартал (кварталы)	Выдел (выделы)	Площадь, га
Мукшинское		111	1	5,3

Лесопатологическое обследование проведено на общей площади 5,3 га.

2. Инструментальное обследование лесного участка.*

2.1. Фактическая таксационная характеристика лесного насаждения соответствует (не соответствует) (нужное подчеркнуть) таксационному описанию. Причины несоответствия: фактический запас и состав насаждения не соответствует таксационному описанию, в связи с давностью проведения лесоустройства и неоднородным составом лесного насаждения.

Ведомость лесных участков с выявленными несоответствиями таксационным описаниям приведена в приложении 1 к Акту.

2.2. Состояние насаждений: с нарушенной устойчивостью с утраченной устойчивостью
 причины повреждения неблагоприятные погодные условия, заселение короедом-типографом, усачом черным еловым (пихтовым)

В том числе:

заселено стволовыми вредителями

Вид вредителя	Порода	Встречаемость (% заселённых деревьев)	Степень заселения лесного насаждения (слабая, средняя, сильная)
Короед-типограф, усач черный еловый (пихтовый) большой	ель	13	слабая

отработано стволовыми вредителями

Вид вредителя	Порода	Встречаемость (% отработанных деревьев)
усач черный еловый (пихтовый) большой	ель	10
усач черный еловый (пихтовый) большой	пихта	5

Повреждено огнём

Вид пожара	Порода	Состояние корневых лап		Состояние корневой шейки		Подсушивание луба	
		процент повреждённых огнём корней	процент деревьев в с данным повреждением	ожог корневой шейки по окружности (1/4; 2/4;3/4;более 3/4)	процент деревьев в с данным повреждением	по окружности (1/4; 2/4;3/4;более 3/4)	процент деревьев с данным повреждением

Поражено болезнями

Вид болезни	Порода	Встречаемость (% поражённых деревьев)	Степень поражения лесного насаждения (слабая, средняя, сильная)

2.3. Выборке подлежит -19 % деревьев,

в том числе:

ослабленных - % (причины назначения)

сильно ослабленных - % (причины назначения)

усыхающих -5% (причины назначения) п.31 Приказа МПР РФ от 12.09.2016 г. №470

свежего сухостоя - 5 %,

в том числе: свежего ветровала -

свежего бурелома - %

старого сухостоя - 9 %

в том числе: старого бурелома - %

старого ветровала _____ %

аварийных __ %

2.4. Полнота лесного насаждения после уборки деревьев, подлежащих рубке, составит 0,5 Критическая полнота для данной категории лесных насаждений

составляет - не лимитируется

ЗАКЛЮЧЕНИЕ

С целью предотвращения негативных процессов или снижения ущерба от их воздействия назначено: выборочная санитарная рубка

Участковое лесничество	Урочище (дача)	Квартал	Выдел	Площадь, выдела, га	Вид мероприятия	Площадь, мероприятия, га	Порода	Запас на выдел, кубм	Крайние сроки проведения
Мукшинское	-	111	1	5,3	СРВ	5,3	Е	307	2017
							П	17	
ИТОГО								324	

Ведомость перечета деревьев, назначенных в рубку, и абрис лесного участка прилагаются (приложение 2 и 3 к Акту).

Меры по обеспечению возобновления: Выборочная рубка

Мероприятия, необходимые для предупреждения повреждения или поражения смежных насаждений: своевременное проведение санитарно-оздоровительных мероприятий в соответствии с требованиями действующих нормативно-правовых актов.

Сведения для расчета степени повреждения:

Год образования старого сухостоя: 2014-2015 гг.

Основная причина повреждения древесины: Неблагоприятные погодные условия. короед типограф

Дата проведения обследований 04.08.2017 г.

Исполнитель работ по проведению лесопатологических обследований:

Руководитель ГКУ УР

«Якшур-Бодьинского лесничества» Перевозчиков В.Н. 

Инженер ОЗЛ ГКУ УР

«Якшур-Бодьинского лесничества» Данилова И.В. 

Лесничий Мукшинского участкового лесничества ГКУ УР

«Якшур-Бодьинского лесничества» Рудин В.С. 

Ведомость лесных участков с выявленными несоответствиями таксационным описаниям

ТО	1999	111	1	5,3	защитные е	категория защитных лесов	1	5,3	Таксационная характеристика											Заложено пробных площадей	общая площадь, га
									состав	порода	возраст, лет	средняя высота, м	средний диаметр, см	тип леса	ТУМ	полнота	бонитет	запас, кубм/га	количество, шт.		
Источник данных	Год проведения лесоустройства	Номер квартала	Номер выдела	Площадь выдела, га	Целевое назначение лесов	Категория защитных лесов	Номер лесопатологического выдела	Площадь лесопатологического выдела, га	8Е2П	Е	65	21	24	КС	С3	0,7	1	310	1	0,5	
Ф	2017	111	1	5,3	защитные е	категория защитных лесов	1	5,3	8Е2П	Е	80	24	28	КС	С3	0,6	1	292	1	0,5	

Примечание:

ТО – таксационные описания

Ф - фактическая характеристика лесного насаждения

Исполнители работ по проведению лесопатологических обследований:

Руководитель ГКУ УР "Якшур-Болдынское лесничество" Перевозчиков В.Н.

Инженер ОЗЛ ГКУ УР "Якшур-Болдынское лесничество" Данилова И.В.

Лесничий Мушкинского участкового лесничества ГКУ УР "Якшур-Болдынское лесничество" Рудин В.С.

Субъект Российской Федерации
Участковое лесничество

Удмуртская Республика
Мукшинское

Лесничество (лесопарк)
Урочище (лесная дача)

Якшур-Большинское
нет

Номер квартала		Номер выдела		Площадь выдела, га		Целевое назначение лесов		Категория защитных лесов		Номер лесопатологического выдела		Площадь лесопатологического выдела, га		Таксационная характеристика лесного насаждения																		Число деревьев на пробе, шт.		Распределение деревьев по категориям состояния, % от запаса										Признаки повреждения деревьев		Доля повреждённых деревьев, %		Причина ослабления, повреждения		Подлежит рубке, %		Рекомендуемые мероприятия	
1	2	3	4	5	6	7	8	9	10	11	12	13	14	15	16	17	18	19	20	21	22	23	24	25	26	27	27	29	30	31	32	33																					
			эксплуатационные	противоэрозионные леса	1	5,3	8Е2П	Е	80*	24*	28*	Екс СЗ	0,6*	1	292*	159	71%	6%	0%	0%	6%	7%	10%	0%	0%	61,2	61,4	23%	820,343,341	23%	СРВ	1,5																					
		5,3						П								65	99%	0%	0%	0%	0%	5%	0%					5%		5%																							
								С								0	#####	#####	#####	#####	#####	#####	#####	#####					#####	#####	#####																						
								В								0	#####	#####	#####	#####	#####	#####	#####						#####	#####	#####																						
								Ос								0	#####	#####	#####	#####	#####	#####	#####						#####	#####	#####																						
								Лп								0	#####	#####	#####	#####	#####	#####	#####						#####	#####	#####																						
																ИТОГО	224	76%	5%	0%	5%	5%	9%	0%	0%				19%		19%																						

Примечание – Показатели, не соответствующие таксационному описанию отмечаются («*»)

Исполнители работ по проведению лесопатологических обследований:
Руководитель ГКУ УР "Якшур-Большинское лесничество" Перевозчиков В.Н.
Инженер ОЗЛ ГКУ УР "Якшур-Большинское лесничество" Данилова И.В.
Лесничий Мукшинского участкового лесничества ГКУ УР "Якшур-Большинское лесничество" Рудин В.С.
Дата составления документа

01 августа 2017 года

Телефон (3412) 4-16-64

Ведомость перечета деревьев назначенных в рубку

ВРЕМЕННАЯ ПРОБНАЯ ПЛОЩАДЬ № 1

Субъект Российской Федерации Удмуртская Республика
Лесничество (лесопарк) Якшур-Бодьинское
Участковое лесничество Мукшинское
Урочище (лесная дача) _____
Квартал 111 . Выдел 1 . Площадь 5,3
Номер очага вредных организмов _____
Размер пробной площади 0,5 га.
Таксационная характеристика:
тип леса ЕКС С3 ; состав 8Е2П ; возраст 80
бонитет 1 ; полнота 0,6 ;
запас на га 292 ; возобновление 6Е 4П 25 лет, высота 3,0 м, 1,0 т.шт/га

Время и причина ослабления лесного насаждения :2014-2015 гг.
неблагоприятные погодные условия, заселение короедом-типографом, усачом черным еловым
(пихтовым)

Тип очага вредных организмов: эпизодический

Состояние лесного насаждения, намечаемые мероприятия:

Насаждение усыхает, необходимо проведение СОМ (СРВ) до конца 2017 года.

Исполнители работ по проведению лесопатологических обследований:

Руководитель ГКУ УР "Якшур-Бодьинское лесничество" Перевозчиков В.Н.

Инженер ОЗЛ ГКУ УР "Якшур-Бодьинское лесничество" Данилова И.В.

Лесничий Мукшинского участкового лесничества

ГКУ УР "Якшур-Бодьинское лесничество" Рудин В.С.

Дата составления документа

01 августа 2017 года

Телефон (34162) 4-16-64

ВЕДОМОСТЬ ПЕРЕЧЕТА ДЕРЕВЬЕВ

Оборотная сторона

Порода: Ель

Ступени толщины, см	Количество деревьев по категориям состояния, шт.																	Всего деревьев по ступеням толщины	
	I	II	III	IV		V		VI			ветровал, бурелом				аварийные деревья			шт.	в т.ч. подлежат рубке, %
				НЗ	З	НЗ	З	НЗ	З	НЗ	З	НЗ	З	О	НЗ	З	О		
1	2	3	4	5	6	7	8	9	10	11	12	13	14	15	16	17	18	19	
8																	0	#ДЕЛ/0!	
12	1																1	0	
16	5	1								1							7	14	
20	17	3			1		2			4							27	26	
24	26	4			0		3			2							35	14	
28	25	2			1		2			4							34	21	
32	18	2			1		2			1							24	17	
36	15	1			1		1			2							20	20	
40	2				1		1			1							5	60	
44	2				1					1							4	50	
48	1																1	0	
52	1																1	0	
56																	0	#ДЕЛ/0!	
60																	0	#ДЕЛ/0!	
64																	0	#ДЕЛ/0!	
68																	0	#ДЕЛ/0!	
72																	0	#ДЕЛ/0!	
Итого, кол. дер.	113	13	0	0	6	0	11	0	0	16	0	0	0	0	0	0	159	21	
Итого, %	71	8	0	0	4	0	7	0	0	10	0	0	0	0	0	0			

Примечание: НЗ - незаселенное, З - заселенное, О - отработанное вредителями.

ВЕДОМОСТЬ ПЕРЕЧЕТА ДЕРЕВЬЕВ

Порода: Пихта

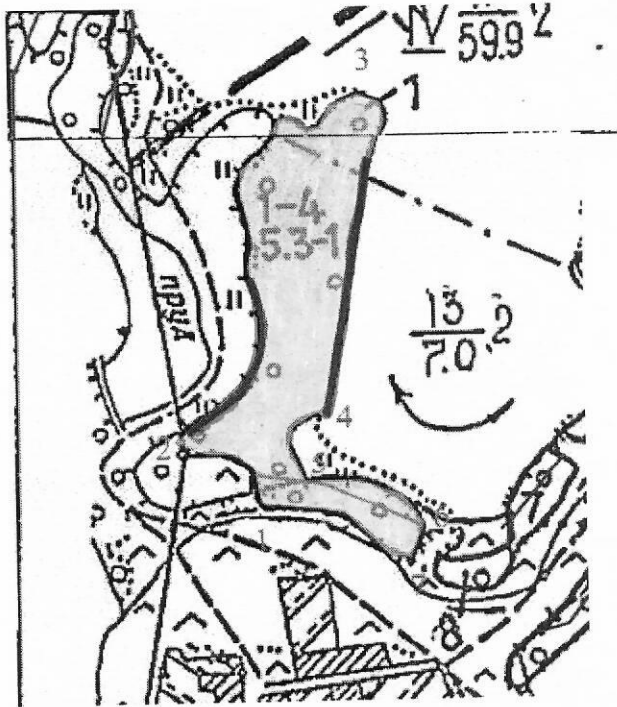
Ступени толщины, см	Количество деревьев по категориям состояния, шт.																	Всего деревьев по ступеням толщины	
	I	II	III	IV		V		VI		ветровал, бурелом				аварийные деревья			шт.	в т.ч. подлежат рубке, %	
				НЗ	З	НЗ	З	НЗ	З	О	НЗ	З	О	НЗ	З	О			
1	2	3	4	5	6	7	8	9	10	11	12	13	14	15	16	17	18	19	
8																	0	#ДЕЛ/0!	
12	1																1	0	
16	8									2							10	20	
20	10																10	0	
24	14									3							17	18	
28	16																16	0	
32	7																7	0	
36	1																1	0	
40	2																2	0	
44	1																1	0	
48																	0	#ДЕЛ/0!	
52																	0	#ДЕЛ/0!	
56																	0	#ДЕЛ/0!	
60																	0	#ДЕЛ/0!	
64																	0	#ДЕЛ/0!	
68																	0	#ДЕЛ/0!	
72																	0	#ДЕЛ/0!	
Итого, кол. дер.	60	0	0	0	0	0	0	0	0	5	0	0	0	0	0	0	65	8	
Итого, %	92	0	0	0	0	0	0	0	0	8	0	0	0	0	0	0			

Примечание: НЗ - незаселенное, З - заселенное, О - отработанные вредителями.



Абрис участка

Якшур-Бодьинского лесничества, Мукшинского уч. лесничества, кв 111 выд 1 пл.5,3 га

М 1:10000



Условные обозначения

-  пробная площадь пл. 0,5 га
-  лесопатологический выдел

№ выдела	Ленты (круговые площадки) пересчета				
	№ ленты (площадки)	длина, м	ширина, м	радиус, м	площадь, га
1	1	300	10		0,3
1	2	200	10		0,2

Номера точек	Координаты		Румбы линий	Длина, м
	Е	Н		
1-2	53°27'084"	57°13'532"	естественная граница	122
2-3	53°27'035"	57°13'5732"	естественная граница	545
3-4	53°27'062"	57°13'812"	естественная граница	375
4-5	53°27'150"	57°13'590"	естественная граница	104
5-6	53°27'135"	57°13'551"	естественная граница	158
6-7	53°27'254"	57°13'532"	естественная граница	41
7-1	53°27'240"	57°13'503"	естественная граница	178

Исполнитель работ по проведению лесопатологических обследований:

Руководитель ГКУ УР "Якшур-Бодьинское лесничество" Перевозчиков В.Н.
Инженер ОЗЛ ГКУ УР "Якшур-Бодьинское лесничество" Данилова И.В.
Лесничий Мукшинского участкового лесничества
ГКУ УР "Якшур-Бодьинское лесничество" Рудин В.С.
Дата составления документа 01 августа 2017 года

Телефон (34162) 4-16-64