

УТВЕРЖДАЮ

Начальник отдела ОЗЛ ФГЛН ФГНП  
Министерства лесного хозяйства  
Удмуртской Республики

 В.Г. Митров

« 9 »  2017 г.

Акт  
лесопатологического обследования № 745  
лесных насаждений Якшур-Бодьинского лесничества  
Удмуртской Республики

Способ лесопатологического обследования: 1. Визуальный

2. Инструментальный

Место проведения

Участковое лесничество	Урочище (дача)	Квартал (кварталы)	Выдел (выделы)	Площадь, га
Сельчинское		18	14	6,8

Лесопатологическое обследование проведено на общей площади 6,8 га.

## 2. Инструментальное обследование лесного участка.

2.1. Фактическая таксационная характеристика лесного насаждения соответствует (не соответствует) (нужное подчеркнуть) таксационному описанию. Причины несоответствия: давность лесоустройства, 1997 г.

Ведомость лесных участков с выявленными несоответствиями таксационным описаниям приведена в приложении 1 к Акту.

2.2. Состояние насаждений: с нарушенной устойчивостью  с утраченной устойчивостью

причины повреждения: погодные условия, заселение короедом – типографом, усачом черным еловым (пихтовым) большим.

В том числе:

Заселено стволовыми вредителями

Вид вредителя	Порода	Встречаемость (% заселённых деревьев)	Степень заселения лесного насаждения (слабая, средняя, сильная)
короед – типограф	Е	34	Сильная
усач черный еловый (пихтовый) большой	Е	21	Средняя

Отработано стволовыми вредителями

Вид вредителя	Порода	Встречаемость (% отработанных деревьев)

Повреждено огнём

Вид пожара	Порода	Состояние корневых лап		Состояние корневой шейки		Подсушивание луба	
		процент повреждённых огнём корней	процент деревьев в с данным повреждением	ожог корневой шейки по окружности (1/4; 2/4;3/4;более 3/4)	процент деревьев в с данным повреждением	по окружности (1/4; 2/4;3/4;более 3/4)	процент деревьев с данным повреждением

Поражено болезнями

Вид болезни	Порода	Встречаемость (% поражённых деревьев)	Степень поражения лесного насаждения (слабая, средняя, сильная)

2.3. Выборке подлежит 14 % деревьев,

в том числе:

ослабленных % (причины назначения) п.40 приказа Минприроды России от 12.09.2016 № 470

сильно ослабленных % (причины назначения) п.40 приказа Минприроды России от 12.09.2016 № 470

усыхающих 5 % (причины назначения) п.31 приказа Минприроды России от 12.09.2016 № 470

свежего сухостоя 9 %,

в том числе: свежего ветровала %

свежего бурелома %

старого сухостоя %

в том числе: старого бурелома %

старого ветровала %

аварийных %

2.4. Полнота лесного насаждения после уборки деревьев, подлежащих рубке, составит 0,5.

Критическая полнота для данной категории лесных насаждений не лимитируется.

Заключение

С целью предотвращения негативных процессов или снижения ущерба от их воздействия назначено: выборочная санитарная рубка

Участковое лесничество	Урочище (дача)	Квартал	Выдел	Площадь, выдела, га	Вид мероприятия	Площадь, мероприятия, га	Порода	Запас на выдел, кбм	Крайние сроки проведения
Сельчинское	-	18	14	6,8	ВСП	6,8	Е	238	2017 г
Итого								238	

Ведомость перечета деревьев назначенных в рубку и абрис лесного участка прилагаются (приложение 2 и 3 к Акту)

Меры по обеспечению возобновления: не требуются.

Мероприятия, необходимые для предупреждения повреждения или поражения смежных насаждений: своевременное проведение санитарно – оздоровительных мероприятий в соответствии с требованиями действующих НПА.

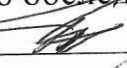
Сведения для расчета степени повреждения:

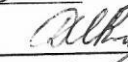
год образования старого сухостоя.

основная причина повреждения древесины: короед-типограф.

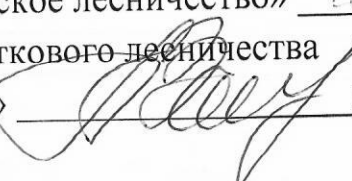
Дата проведения обследований 27.06.2017

Исполнители работ по проведению лесопатологического обследования:

Руководитель ГКУ УР «Якшур-Бодьинское лесничество»  Перевозчиков В.Н.

Инженер по ОЗЛ ГКУ УР «Якшур-Бодьинское лесничество»  Данилова И.В.

Участковый лесничий Сельчинского участкового лесничества

ГКУ УР «Якшур-Бодьинское лесничество»  Вахрушев А.Д.




Ведомость лесных участков с выявленными несоответствиями таксационным описаниям

ТО	1997	18	14	6,8	эксплуатируемые леса	1-км уч-ки леса вокр оздор учрежд. сад. то в. насел. п.	14	6,8	Таксационная характеристика											Заложено пробных площадей	общая площадь, га
									состав	порода	возраст, лет	средняя высота, м	средний диаметр, см	тип леса	ТУМ	полнота	бонитет	запас, кубм/га	количество, шт.		
Ф	2017	18	14	6,8	эксплуатируемые леса	1-км уч-ки леса вокр оздор учрежд. сад. то в. насел. п.	14	6,8	6Е3П+ОС+ЛП	Е	60	20	24	ЕПГ	Д3	0,6	1	240	1	1,0	
									4Е1П2Б1ОС1ЛП	Е	80	22	26	ЕПГ	Д3	0,6	1	250	1	1,0	

Примечание:

ТО – таксационные описания

Ф - фактическая характеристика лесного насаждения

Исполнитель работ по проведению лесопатологических обследований:  
Руководитель ГКУ УР "Якутск-Большинское лесничество"  Перевозчиков В.Н.  
Инженер по ОЗЛ ГКУ УР "Якутск-Большинское лесничество"  Данилова И.В.  
Участковый лесничий Сельчинского участка лесничества  
ГКУ УР "Якутск-Большинское лесничество"  Вакрушев А.Д.



Ведомость перечета деревьев назначенных в рубку

ВРЕМЕННАЯ ПРОБНАЯ ПЛОЩАДЬ № 1

Субъект Российской Федерации Удмуртская Республика

Лесничество (лесопарк) Якшур-Бодьинское

Участковое лесничество Селычинское

Урочище (лесная дача)

Квартал 18 . Выдел 14 . Площадь 6,8

Номер очага вредных организмов .

Размер пробной площади 1,0 га.

Таксационная характеристика:

тип леса ЕШТ,ДЗ ; состав 4Е1П2Б1ОС1ЛП ; возраст 80

бонитет 1 ; полнота 0,6 ;

запас на га 250 ; возобновление отсутствует

Время и причина ослабления лесного насаждения :

погодные условия, заселение короедом – типографом, усачем черным еловым (пихтовым) большим.

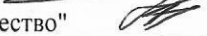
Тип очага вредных организмов: эпизодический, хронический (подчеркнуть).

Фаза развития очага вредных организмов: начальная, нарастания численности, собственно вспышка, кризис (подчеркнуть).


Состояние лесного насаждения, намечаемые мероприятия:

Насаждение ослабленное СКС 1,64, необходимо проведение выборочной санитарной рубки.

Исполнители работ по проведению лесопатологических обследований:

Руководитель ГКУ УР "Якшур-Бодьинское лесничество"  Перевозчиков В.Н.

Инженер по ОЗЛ ГКУ УР "Якшур-Бодьинское лесничество"  Данилова И.В.

Участковый лесничий Селычинского участкового лесничества  
ГКУ УР "Якшур-Бодьинское лесничество"  Вахрушев А.Д.

Дата составления документа 27.06.2017

Телефон 8(34162)4-18-01

ВЕДОМОСТЬ ПЕРЕЧЕТА ДЕРЕВЬЕВ

Порода: Ель

Ступени толщины, см	Количество деревьев по категориям состояния, шт.																	Всего деревьев по ступеням толщины	
	I	II	III	IV		V		VI		ветровал, бурелом				аварийные деревья		шт.	в т.ч. подлежат рубке, %		
				НЗ	З	НЗ	З	НЗ	З	НЗ	З	НЗ	З	НЗ	З				
1	2	3	4	5	6	7	8	9	10	11	12	13	14	15	16	17	18	19	
8	24	1															25	0	
12	21																21	0	
16	19																19	0	
20	8	1															9	0	
24	12				4		3										19	37	
28	12	1	1		5		2										21	33	
32	12	2			2												16	13	
36	8				1		2										11	27	
40	4	1					4										9	44	
44	3		1		1		5										10	60	
48	1																1	0	
52					1												1	100	
56	1																1	0	
60																	0	#ДЕЛ/0!	
64																	0	#ДЕЛ/0!	
68																	0	#ДЕЛ/0!	
72																	0	#ДЕЛ/0!	
Итого, кол. дер.	125	6	2	0	14	0	16	0	0	0	0	0	0	0	0	0	163	18	
Итого, %	77	4	1	0	9	0	10	0	0	0	0	0	0	0	0	0			

Примечание: НЗ - незаселенное, З - заселенное, О - отработанное вредителями.



ВЕДОМОСТЬ ПЕРЕЧЕТА ДЕРЕВЬЕВ

Порода: Пихта

Ступени толщины, см	Количество деревьев по категориям состояния, шт.																	Всего деревьев по ступеням толщины	В т.ч. подлежат рубке, %
	I	II	III	IV		V		VI			ветровал, бурелом				аварийные деревья				
				НЗ	З	НЗ	З	НЗ	З	О	НЗ	З	О	НЗ	З	О	шт.		
1	2	3	4														18	19	
8																	0	#ДЕЛ/0!	
12	15																15	0	
16	19																19	0	
20	7		1														8	0	
24	19																19	0	
28	12		1														13	0	
32	9		2														11	0	
36	2		1														3	0	
40	1																1	0	
44																	0	#ДЕЛ/0!	
48																	0	#ДЕЛ/0!	
52																	0	#ДЕЛ/0!	
56																	0	#ДЕЛ/0!	
60																	0	#ДЕЛ/0!	
64																	0	#ДЕЛ/0!	
68																	0	#ДЕЛ/0!	
72																	0	#ДЕЛ/0!	
Итого, кол. дер.	84	0	5	0	0	0	0	0	0	0	0	0	0	0	0	0	89	0	
Итого, %	94	0	6	0	0	0	0	0	0	0	0	0	0	0	0	0			

Примечание: НЗ - незаселенное, З - заселенное, О - отработанное вредителями.



ВЕДОМОСТЬ ПЕРЕЧЕТА ДЕРЕВЬЕВ

Порода: Сосна

Ступени толщины, см	Количество деревьев по категориям состояния, шт.																	Всего деревьев по ступеням толщины								
	I			II			III			IV		V		VI			ветровал, бурелом			аварийные деревья		шт.	в т.ч. подлежат рубке, %			
	1	2	3	4	5	6	7	8	9	10	11	12	13	14	15	16	17	18	19							
1																										
8																										
12																										
16																										
20																										
24																										
28																										
32																										
36																										
40																										
44																										
48																										
52																										
56																										
60																										
64																										
68																										
72																										
Итого, кол. дер.	0	0	0	0	0	0	0	0	0	0	0	0	0	0	0	0	0	0	0	0	0	0	0	0	#ДЕЛ/0!	
Итого, %	#####	#####	#####	#####	#####	#####	#####	#####	#####	#####	#####	#####	#####	#####	#####	#####	#####	#####	#####	#####	#####	#####	#####	#####	#####	

Примечание: НЗ - незаселенное, З - заселенное, О - отработанное вредителями.

## ВЕДОМОСТЬ ПЕРЕЧЕТА ДЕРЕВЬЕВ

Порода: Береза

Ступени толщины, см	Количество деревьев по категориям состояния, шт.																	Всего деревьев по ступеням толщины	
	I	II	III	IV		V		VI		ветровал, бурелом				аварийные деревья			шт.	в т.ч. подлежат рубке, %	
				НЗ	З	НЗ	З	НЗ	З	О	НЗ	З	О	НЗ	З	О			
1	2	3	4	5	6	7	8	9	10	11	12	13	14	15	16	17	18	19	
8																	0	#ДЕЛ/О!	
12	24																24	0	
16	19																19	0	
20	29	2															31	0	
24	19																19	0	
28	17	3															20	0	
32	6	3															9	0	
36	3																3	0	
40	1																1	0	
44																	0	#ДЕЛ/О!	
48																	0	#ДЕЛ/О!	
52																	0	#ДЕЛ/О!	
56																	0	#ДЕЛ/О!	
60																	0	#ДЕЛ/О!	
64																	0	#ДЕЛ/О!	
68																	0	#ДЕЛ/О!	
72																	0	#ДЕЛ/О!	
Итого, кол. дер.	118	8	0	0	0	0	0	0	0	0	0	0	0	0	0	0	126	0	
Итого, %	94	6	0	0	0	0	0	0	0	0	0	0	0	0	0	0			

Примечание: НЗ - незаселенное, З - заселенное, О - отработанное вредителями.

ВЕДОМОСТЬ ПЕРЕЧЕТА ДЕРЕВЬЕВ

Порода: Осина

Ступени толщины, см	Количество деревьев по категориям состояния, шт.																	Всего деревьев по ступеням толщины	
	I	II	III	IV		V		VI			ветровал, бурелом				аварийные деревья			шт.	в т.ч. подлежат рубке, %
				НЗ	З	НЗ	З	НЗ	З	О	НЗ	З	О	НЗ	З	О			
1	2	3	4	5	6	7	8	9	10	11	12	13	14	15	16	17	18	19	
8																	0	#ДЕЛ/О!	
12																	0	#ДЕЛ/О!	
16	12																12	0	
20	8	3															11	0	
24	10	4															14	0	
28	5	1															6	0	
32	4																4	0	
36	6	2															8	0	
40	1																1	0	
44																	0	#ДЕЛ/О!	
48	1																1	0	
52																	0	#ДЕЛ/О!	
56																	0	#ДЕЛ/О!	
60																	0	#ДЕЛ/О!	
64																	0	#ДЕЛ/О!	
68																	0	#ДЕЛ/О!	
72																	0	#ДЕЛ/О!	
Итого, кол. дер.	47	10	0	0	0	0	0	0	0	0	0	0	0	0	0	0	57	0	
Итого, %	82	18	0	0	0	0	0	0	0	0	0	0	0	0	0	0			

Примечание: НЗ - незаселенное, З - заселенное, О - отработанное вредителями.

ВЕДОМОСТЬ ПЕРЕЧЕТА ДЕРЕВЬЕВ

Порода: Липа

Ступени толщины, см	Количество деревьев по категориям состояния, шт.																	Всего деревьев по ступеням толщины	
	I	II	III	IV		V		VI			ветровал, бурелом				аварийные деревья			шт.	в т.ч. подлежат рубке, %
				НЗ	З	НЗ	НЗ	З	О	НЗ	З	О	НЗ	З	О				
1	2	3	4	5	6	7	8	9	10	11	12	13	14	15	16	17	18	19	
8																	0	#ДЕЛ/О!	
12	24																24	0	
16	21																21	0	
20	9	2															11	0	
24	12	3															15	0	
28	6	4															6	0	
32	8																12	0	
36	5																5	0	
40	1	1															2	0	
44																	0	#ДЕЛ/О!	
48																	0	#ДЕЛ/О!	
52																	0	#ДЕЛ/О!	
56																	0	#ДЕЛ/О!	
60																	0	#ДЕЛ/О!	
64																	0	#ДЕЛ/О!	
68																	0	#ДЕЛ/О!	
72																	0	#ДЕЛ/О!	
Итого, кол. дер.	86	10	0	0	0	0	0	0	0	0	0	0	0	0	0	0	96	0	
Итого, %	90	10	0	0	0	0	0	0	0	0	0	0	0	0	0	0			

Примечание: НЗ - незаселенное, З - заселенное, О - отработанное вредителями.

Порода: ВСЕГО

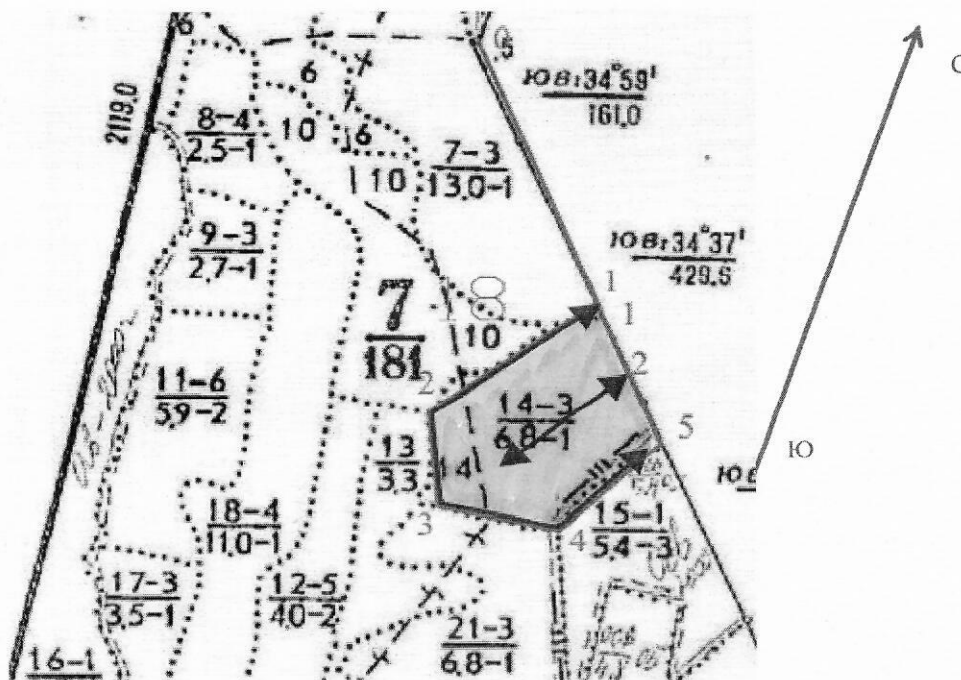
Ступени толщины, см	Количество деревьев по категориям состояния, шт.																	Всего деревьев по ступеням толщины	
	I	II	III	IV		V		VI			ветровал, бурелом				аварийные деревья			шт.	в т.ч. подлежат рубке, %
				НЗ	З	НЗ	З	НЗ	З	О	НЗ	З	О	НЗ	З	О			
1	2	3	4	5	6	7	8	9	10	11	12	13	14	15	16	17	18	19	
8	24	1	0	0	0	0	0	0	0	0	0	0	0	0	0	0	25	0	
12	84	0	0	0	0	0	0	0	0	0	0	0	0	0	0	0	84	0	
16	90	0	0	0	0	0	0	0	0	0	0	0	0	0	0	0	90	0	
20	61	8	1	0	0	0	0	0	0	0	0	0	0	0	0	0	70	0	
24	72	7	0	0	4	0	3	0	0	0	0	0	0	0	0	0	86	8	
28	52	5	2	0	5	0	2	0	0	0	0	0	0	0	0	0	66	11	
32	39	9	2	0	2	0	0	0	0	0	0	0	0	0	0	0	52	4	
36	24	2	1	0	1	0	2	0	0	0	0	0	0	0	0	0	30	10	
40	8	2	0	0	0	0	4	0	0	0	0	0	0	0	0	0	14	29	
44	3	0	1	0	1	0	5	0	0	0	0	0	0	0	0	0	10	60	
48	2	0	0	0	0	0	0	0	0	0	0	0	0	0	0	0	2	0	
52	0	0	0	0	1	0	0	0	0	0	0	0	0	0	0	0	1	100	
56	1	0	0	0	0	0	0	0	0	0	0	0	0	0	0	0	1	0	
60	0	0	0	0	0	0	0	0	0	0	0	0	0	0	0	0	0	#ДЕЛ/0!	
64	0	0	0	0	0	0	0	0	0	0	0	0	0	0	0	0	0	#ДЕЛ/0!	
68	0	0	0	0	0	0	0	0	0	0	0	0	0	0	0	0	0	#ДЕЛ/0!	
72	0	0	0	0	0	0	0	0	0	0	0	0	0	0	0	0	0	#ДЕЛ/0!	
Итого, кол. дер.	460	34	7	0	14	0	16	0	0	0	0	0	0	0	0	0	531	6	
Итого, %	87	6	1	0	3	0	3	0	0	0	0	0	0	0	0	0			

Примечание: НЗ - незаселенное, З - заселенное, О - отработанное вредителями.



Абрис участка  
квартал 18 выдел 14 площадь 6,8 га Сельчинского участкового лесничества  
ГКУ УР "Якшур-Бодьинское лесничество"

М 1:10000



№ выдела	Ленты (круговые площадки) пересчета				
	№ ленты (площадки)	длина, м	ширина, м	радиус, м	площадь, га
14	1	790	10		0,79
14	2	210	10		0,21
Итого					1,0

Номера точек	Координаты град, мин, сек		Румбы линий	Длина, м
	N	E		
0-1	57 11 24,1	53 16 58,5	ЮВ-40	410
1-2	57 11 12,1	53 17 09,8	ЮЗ-40	280
2-3	57 11 06,8	53 16 56,6	ЮВ-18	140
3-4	57 11 02,2	53 16 57,5	ЮВ-88	170
4-5	57 11 00,9	53 17 07,3	СВ-28	218
5-1	57 11 06,1	53 17 15,6	СЗ-40	211

Исполнитель работ по проведению лесопатологических обследований:

Руководитель ГКУ УР "Якшур-Бодьинское лесничество"  
Инженер по ОЗЛ ГКУ УР "Якшур-Бодьинское лесничество"  
Участковый лесничий Сельчинского участкового лесничества  
ГКУ УР "Якшур-Бодьинское лесничество"  
Дата составления документа 27.06.2017

Перевозчиков В.Н.  
Данилова И.В.

Вахрушев А.Д.

Телефон 8(34162)4-18-01