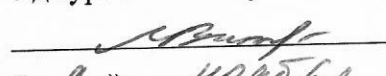


УТВЕРЖДАЮ
Начальник отдела ОЗЛ ФГЛН ФГПН
Министерства лесного хозяйства
Удмуртской Республики

 В.Г. Митров
« 9 » ноября 2017 г.

Акт
лесопатологического обследования № 738
лесных насаждений Якшур-Бодьинского лесничества
Удмуртской Республики

Способ лесопатологического обследования: 1. Визуальный

2. Инструментальный

Место проведения

Участковое лесничество	Урочище (дача)	Квартал (кварталы)	Выдел (выделы)	Площадь, га
Сельчинское		16	46	7,4

Лесопатологическое обследование проведено на общей площади 7,4 га.

2. Инструментальное обследование лесного участка.

2.1. Фактическая таксационная характеристика лесного насаждения соответствует (не соответствует) (нужное подчеркнуть) таксационному описанию. Причины несоответствия: давность лесоустройства, 1997 г.

Ведомость лесных участков с выявленными несоответствиями таксационным описаниям приведена в приложении 1 к Акту.

2.2. Состояние насаждений: с нарушенной устойчивостью с утраченной устойчивостью

причины повреждения: погодные условия, заселение короедом – типографом, усачем черным еловым (пихтовым) большим.

В том числе:

Заселено стволовыми вредителями

Вид вредителя	Порода	Встречаемость (% заселённых деревьев)	Степень заселения лесного насаждения (слабая, средняя, сильная)
короед – типограф	Е	14	слабая
усач черный еловый (пихтовый) большой	Е	4	

Отработано стволовыми вредителями

Вид вредителя	Порода	Встречаемость (% отработанных деревьев)

Повреждено огнём

Вид пожара	Порода	Состояние корневых лап		Состояние корневой шейки		Подсушивание луба	
		процент повреждённых огнём корней	процент деревьев в с данным повреждением	ожог корневой шейки по окружности (1/4; 2/4;3/4;более 3/4)	процент деревьев в с данным повреждением	по окружности (1/4; 2/4;3/4;более 3/4)	процент деревьев с данным повреждением

Поражено болезнями

Вид болезни	Порода	Встречаемость (% поражённых деревьев)	Степень поражения лесного насаждения (слабая, средняя, сильная)

Ведомость лесных участков с выделенными несоответствиями таксационным описаниям

ТО	Ф	Год проведения лесоустройства	Номер квартала	Номер выдела	Площадь выдела, га	Целевое назначение лесов	Категория защитных лесов	Номер лесопатологического выдела	Площадь лесопатологического выдела, га	Таксационная характеристика													Заложено пробных площадей
										состав	порода	возраст, лет	средняя высота, м	средний диаметр, см	тип леса	ТУМ	полнота	бонитет	запас, кубм/га	количество, шт.	общая площадь, га		
1997	2017	16	16	46	7,4	эксплуатационные леса	ОЗУ участки лесов вокруг сельских населенных пунктов и садовых участков	46	7,4	5Е4Б1ОС	Е	70	21	22	ЕЛП	С2	0,6	2	260	1	0,7		
						эксплуатационные леса	ОЗУ участки лесов вокруг сельских населенных пунктов и садовых участков			5Е4Б1ОС	Е	90	23	24	ЕЛП	С2	0,6	2	280	1	0,7		

Примечание:

ТО – таксационные описания

Ф фактическая характеристика лесного насаждения

Исполнители работ по проведению лесопатологических обследований:

Руководитель ГКУ УР "Якушур-Болдинское лесничество"  Перевозчиков В.Н.

Инженер по ОЗЛ ГКУ УР "Якушур-Болдинское лесничество"  Загребина В.Е.

Лесничий Сельчинского участка лесничества  Вылгжанин А.В.

ГКУ УР "Якушур-Болдинское лесничество"

Результаты проведения лесопатологических обследований лесных насаждений за август 2017 г.

Субъект Российской Федерации
Участковое лесничество

Удмуртская Республика
Сельчское

Лесничество (лесопарк)
Урочище (лесная дача)

Якшур-Болдынское

Таксационная характеристика лесного насаждения		Распределение деревьев по категориям состояния, % от запаса													Признаки повреждения деревьев		Доля повреждённых деревьев, %		Причина ослабления, повреждения		Подлежит рубке, %		Рекомендуемые меры-ривиятия													
1	2	3	4	5	6	7	8	9	10	11	12	13	14	15	16	17	18	19	20	21	22	23	24	25	26	27	28	29	30	31	32	33				
Номер квартала	Номер выдела	Площадь выдела, га	Целевое назначение лесов	Категория защитных лесов	Номер лесопатологического выдела	Площадь лесопатологического выдела, га	состав	порода	возраст	средняя высота, м	средний диаметр, см	тип леса	полнота	бонитет	запас, куб. м/га	Число деревьев на пробе, шт.	без признаков ослабления	ослабленные	сильно ослабленные	усыхающие	свежий сухостой	старый сухостой	свежий ветровал	Старый ветровал	Свежий бурелом	Старый бурелом	Признаки повреждения деревьев	Доля повреждённых деревьев, %	Причина ослабления, повреждения	Подлежит рубке, %	вид	площадь, га				
16	46	7,4	эксплуатационные леса	ОЗУ участки лесов вокруг сельских населенных пунктов и садовых товариществ	46	7,4	5Е4Б1ОС*	Е	90*	23*	24*	ЕШП	0,6	2	280*	155	63%	13%	10%	10%	4%	0%	0%	0%	0%	612, 614	14%	820, 343, 341	14%	БСР	7,4					
								П				С2				0	#####	#####	#####	#####	#####	#####	#####	#####				#####			#####					
								С								0	#####	#####	#####	#####	#####	#####	#####	#####				#####			#####					
								Б								56	0%	100%	0%	0%	0%	0%	0%	0%	0%				0%			0%				
								Ос								0	#####	#####	#####	#####	#####	#####	#####	#####				#####			#####			7%		
								Лп								0	#####	#####	#####	#####	#####	#####	#####	#####				#####			#####			7%		
																ИТОГО	323	69%	20%	5%	9%	2%	0%	0%	0%											

Примечание – Показатели, не соответствующие таксационному описанию отмечаются «*»

Исполнители работ по проведению лесопатологических обследований:
Руководитель ГКУ УР "Якшур-Болдынское лесничество" Перевозчиков В.Н.
Инженер по ОЗЛ ГКУ УР "Якшур-Болдынское лесничество" Загребина В.Е.
Директор Сельчского участкового лесничества
ГКУ УР "Якшур-Болдынское лесничество" *А.В. Вылетжанин* Вылетжанин А.В.
Дата составления документа 21.08.2017 Телефон 8(34162)4-18-01

Ведомость перечета деревьев назначенных в рубку

ВРЕМЕННАЯ ПРОБНАЯ ПЛОЩАДЬ № 1

Субъект Российской Федерации Удмуртская Республика
Лесничество (лесопарк) Якшур-Бодьинское
Участковое лесничество Сельчинское
Урочище (лесная дача)
Квартал 16 . Выдел 46 . Площадь 7,4
Номер очага вредных организмов .
Размер пробной площади 0,7 га.
Таксационная характеристика:
тип леса ЕЛП, С2 ; состав 5Е4Б1ОС ; возраст 90
бонитет 2 ; полнота 0,6 ;
запас на га 280 ; возобновление отсутствует



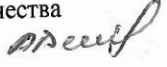
Время и причина ослабления лесного насаждения :
погодные условия, заселение короедом – типографом, усачем черным еловым (пихтовым) большим.

Тип очага вредных организмов: эпизодический, хронический (подчеркнуть).

Фаза развития очага вредных организмов: начальная, нарастания численности, собственно вспышка, кризис (подчеркнуть).

Состояние лесного насаждения, намечаемые мероприятия:
Насаждение ослабленное СКС 1,52, необходимо проведение выборочной санитарной рубки.

Исполнители работ по проведению лесопатологических обследований:

Руководитель ГКУ УР "Якшур-Бодьинское лесничество"  Перевозчиков В.Н.
Инженер по ОЗЛ ГКУ УР "Якшур-Бодьинское лесничество"  Загребина В.Е.
Лесничий Сельчинского участкового лесничества
ГКУ УР "Якшур-Бодьинское лесничество"  Вылегжанин А.В.

Дата составления документа 21.08.2017

Телефон 8(34162)4-18-01

ВЕДОМОСТЬ ПЕРЕЧЕТА ДЕРЕВЬЕВ

Порода: Ель

Ступени толщины, см	Количество деревьев по категориям состояния, шт.																	Всего деревьев по ступеням толщины	
	I	II	III	IV		V		VI			ветровал, бурелом				аварийные деревья		шт.	в т.ч. подлежат рубке, %	
				НЗ	З	НЗ	З	НЗ	З	О	НЗ	З	О	НЗ	З	О			
1	2	3	4															18	19
8																		0	#ДЕЛ/0!
12	12																	12	0
16	20	6	7					1										34	3
20	18	4	4					1										29	10
24	11	3						2										16	13
28	15		3					1										23	22
32	11	2	1															15	7
36	7	1	2					1										11	9
40	4	1						1										7	29
44	3	1	1															5	0
48		1																2	50
52																		0	#ДЕЛ/0!
56	1																	1	0
60																		0	#ДЕЛ/0!
64																		0	#ДЕЛ/0!
68																		0	#ДЕЛ/0!
72																		0	#ДЕЛ/0!
Итого, кол. дер.	102	19	18	0	11	0	5	0	0	0	0	0	0	0	0	0	0	155	10
Итого, %	66	12	12	0	7	0	3	0	0	0	0	0	0	0	0	0	0		

Примечание: НЗ - незаселенное, З - заселенное, О - отработанное вредителями.

ВЕДОМОСТЬ ПЕРЕЧЕТА ДЕРЕВЬЕВ

Порода: Береза

Ступени толщины, см	Количество деревьев по категориям состояния, шт.																	Всего деревьев по ступеням толщины	
	I	II	III	IV		V		VI			ветровал, бурелом			аварийные деревья			шт.	в т.ч. подлежат рубке, %	
				НЗ	З	НЗ	З	НЗ	З	О	НЗ	З	О	НЗ	З	О			
1	2	3	4	НЗ	3	НЗ	3	НЗ	3	О	НЗ	3	О	НЗ	3	О	18	19	
8																	0	#ДЕЛ/0!	
12																	0	#ДЕЛ/0!	
16	6																6	0	
20	13																13	0	
24	25																25	0	
28	26																26	0	
32	20																20	0	
36	9																9	0	
40	6																6	0	
44	2																2	0	
48	3																3	0	
52	2																2	0	
56																	0	#ДЕЛ/0!	
60																	0	#ДЕЛ/0!	
64																	0	#ДЕЛ/0!	
68																	0	#ДЕЛ/0!	
72																	0	#ДЕЛ/0!	
Итого, кол. дер.	112	0	0	0	0	0	0	0	0	0	0	0	0	0	0	0	112	0	
Итого, %	100	0	0	0	0	0	0	0	0	0	0	0	0	0	0	0			

Примечание: НЗ - незаселенное, З - заселенное, О - отработанное вредителями.

ВЕДОМОСТЬ ПЕРЕЧЕТА ДЕРЕВЬЕВ

Порода: Осина

Ступени толщины, см	Количество деревьев по категориям состояния, шт.																	Всего деревьев по ступеням толщины	
	I	II	III	IV		V		VI			ветровал, бурелом			аварийные деревья		шт.	в т.ч. подлежат рубке, %		
				НЗ	З	НЗ	З	НЗ	З	О	НЗ	З	О	НЗ	З	О			
1	2	3	4	5	6	7	8	9	10	11	12	13	14	15	16	17	18	19	
8																	0	#ДЕЛ/0!	
12		3															3	0	
16		9															9	0	
20		15															15	0	
24		16															16	0	
28		4															4	0	
32		5															5	0	
36		2															2	0	
40		1															1	0	
44																	0	#ДЕЛ/0!	
48		1															1	0	
52																	0	#ДЕЛ/0!	
56																	0	#ДЕЛ/0!	
60																	0	#ДЕЛ/0!	
64																	0	#ДЕЛ/0!	
68																	0	#ДЕЛ/0!	
72																	0	#ДЕЛ/0!	
Итого, кол. дер.	0	56	0	0	0	0	0	0	0	0	0	0	0	0	0	0	56	0	
Итого, %	0	100	0	0	0	0	0	0	0	0	0	0	0	0	0	0			

Примечание: НЗ - незаселенное, З - заселенное, О - отработанное вредителями.

Порода: ВСЕГО

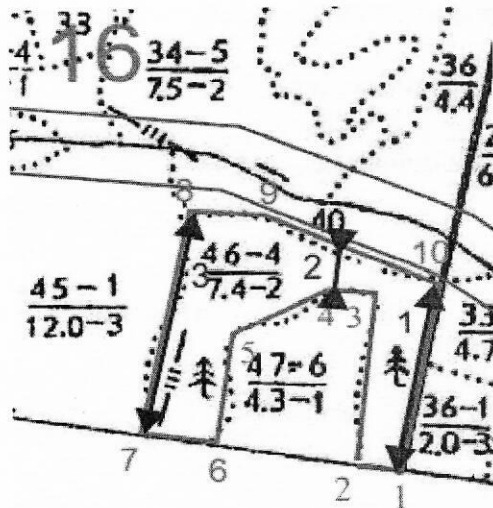
Количество деревьев по категориям состояния, шт.

Ступени толщины, см	Количество деревьев по категориям состояния, шт.														Всего деревьев по ступеням толщины					
	I	II	III	IV		V		VI		ветровал, бурелом				аварийные деревья		шт.	в т.ч. подлежат рубке, %			
				НЗ	З	НЗ	З	НЗ	З	О	НЗ	З	О	НЗ	З	О				
1	2	3	4	5	6	7	8	9	10	11	12	13	14	15	16	17	18	19		
8	0	0	0	0	0	0	0	0	0	0	0	0	0	0	0	0	0	15	0	
12	12	3	0	0	0	0	0	0	0	0	0	0	0	0	0	0	49	2		
16	26	15	7	0	0	1	1	0	0	0	0	0	0	0	0	0	57	5		
20	31	19	4	0	2	0	1	0	0	0	0	0	0	0	0	0	57	4		
24	36	19	0	0	2	0	0	0	0	0	0	0	0	0	0	0	53	9		
28	41	4	3	0	4	0	1	0	0	0	0	0	0	0	0	0	40	3		
32	31	7	1	0	1	0	0	0	0	0	0	0	0	0	0	0	22	5		
36	16	3	2	0	0	0	1	0	0	0	0	0	0	0	0	0	14	14		
40	10	2	0	0	1	0	1	0	0	0	0	0	0	0	0	0	7	0		
44	5	1	1	0	0	0	0	0	0	0	0	0	0	0	0	0	6	17		
48	3	2	0	0	1	0	0	0	0	0	0	0	0	0	0	0	2	0		
52	2	0	0	0	0	0	0	0	0	0	0	0	0	0	0	0	1	0		
56	1	0	0	0	0	0	0	0	0	0	0	0	0	0	0	0	0	#ДЕЛ/0!		
60	0	0	0	0	0	0	0	0	0	0	0	0	0	0	0	0	0	0	#ДЕЛ/0!	
64	0	0	0	0	0	0	0	0	0	0	0	0	0	0	0	0	0	0	#ДЕЛ/0!	
68	0	0	0	0	0	0	0	0	0	0	0	0	0	0	0	0	0	0	#ДЕЛ/0!	
72	0	0	0	0	0	0	0	0	0	0	0	0	0	0	0	0	0	0	#ДЕЛ/0!	
Итого, кол. дер.	214	75	18	0	11	0	5	0	0	0	0	0	0	0	0	0	323	5		
Итого, %	66	23	6	0	3	0	2	0	0	0	0	0	0	0	0	0				

Примечание: НЗ - незаселенное, З - заселенное, О - отработанное вредителями.

Абрис участка
квартал 16 выдел 46 площадь 7,4 га Сельчинского участкового лесничества
ГКУ УР "Якшур-Бодьинское лесничество"

М 1:10000



№ выдела	Ленты (круговые площадки) пересчета				
	№ ленты (площадки)	длина, м	ширина, м	радиус, м	площадь, га
46	1	295	10		0,295
46	2	55	10		0,055
46	3	350	10		0,350
Итого					0,700

Номера точек	Координаты град, мин, сек	Румбы линий	Длина, м
1-2	N57° 10.873' E53° 15.265'	ЮЗ-86	65
2-3	N57° 10.881' E53° 15.202'	СЗ-07	260
3-4	N57° 11.020' E53° 15.228'	ЮЗ-84	85
4-5	N57° 11.025' E53° 15.143'	ЮЗ-48	130
5-6	N57° 10.991' E53° 15.030'	ЮВ-06	172
6-7	N57° 10.899' E53° 15.008'	ЮЗ-86	105
7-8	N57° 10.908' E53° 14.901'	СЗ-01	350
8-9	N57° 11.094' E53° 14.973'	СВ-86	112
9-10	N57° 11.085' E53° 15.084'	ЮВ-80	246
10-1	N57° 11.032' E53° 15.309'	ЮВ-04	295

Исполнитель работ по проведению лесопатологических обследований:

Руководитель ГКУ УР "Якшур-Бодьинское лесничество"
Инженер по ОЗЛ ГКУ УР "Якшур-Бодьинское лесничество"
Лесничий Сельчинского участкового лесничества
ГКУ УР "Якшур-Бодьинское лесничество"
Дата составления документа 21.08.2017

Перевозчиков В.Н.
Загребина В.Е.
Вылегжанин А.В.
Телефон 8(34162)4-18-01