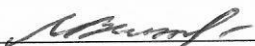


УТВЕРЖДАЮ

Начальник отдела ОЗЛ ФГЛН ФГПН
Министерства лесного хозяйства
Удмуртской Республики

 В.Г. Митров
« 9 » мая 2017 г.

Акт
лесопатологического обследования № 737
лесных насаждений Якшур-Бодьинского лесничества
Удмуртской Республики

Способ лесопатологического обследования: 1. Визуальный

2. Инструментальный

Место проведения

Участковое лесничество	Урочище (дача)	Квартал (кварталы)	Выдел (выделы)	Площадь, га
Сельчинское		16	44	6,0

Лесопатологическое обследование проведено на общей площади 6,0 га.

2. Инструментальное обследование лесного участка.

2.1. Фактическая таксационная характеристика лесного насаждения соответствует (не соответствует) (нужное подчеркнуть) таксационному описанию. Причины несоответствия: давность лесоустройства, 1997 г.

Ведомость лесных участков с выявленными несоответствиями таксационным описаниям приведена в приложении 1 к Акту.

2.2. Состояние насаждений: с нарушенной устойчивостью с утраченной устойчивостью

причины повреждения: погодные условия, заселение короедом – типографом, усачем черным еловым (пихтовым) большим.

В том числе:

Заселено стволовыми вредителями

Вид вредителя	Порода	Встречаемость (% заселённых деревьев)	Степень заселения лесного насаждения (слабая, средняя, сильная)
короед – типограф	Е	39	сильная
усач черный еловый (пихтовый) большой	Е	18	слабая

Отработано стволовыми вредителями

Вид вредителя	Порода	Встречаемость (% отработанных деревьев)

Повреждено огнём

Вид пожара	Порода	Состояние корневых лап		Состояние корневой шейки		Подсушивание луба	
		процент повреждённых огнём корней	процент деревьев в с данным повреждением	ожог корневой шейки по окружности (1/4; 2/4;3/4;более 3/4)	процент деревьев в с данным повреждением	по окружности (1/4; 2/4;3/4;более 3/4)	процент деревьев с данным повреждением

Поражено болезнями

Вид болезни	Порода	Встречаемость (% поражённых деревьев)	Степень поражения лесного насаждения (слабая, средняя, сильная)

2.3. Выборке подлежит 100 % деревьев,

в том числе:

ослабленных 17 % (причины назначения) п.40 приказа Минприроды России от 12.09.2016 № 470
сильно ослабленных 8 % (причины назначения) п.40 приказа Минприроды России от 12.09.2016 № 470

усыхающих 13 % (причины назначения) п.31 приказа Минприроды России от 12.09.2016 № 470
свежего сухостоя 11 %,

в том числе: свежего ветровала %

свежего бурелома %

старого сухостоя %

в том числе: старого бурелома %

старого ветровала %

аварийных %

2.4. Полнота лесного насаждения после уборки деревьев, подлежащих рубке, составит 0,0.

Критическая полнота для данной категории лесных насаждений 0,5.

Заключение

С целью предотвращения негативных процессов или снижения ущерба от их воздействия назначено: сплошная санитарная рубка

Участковое лесничество	Урочище (дача)	Квартал	Выдел	Площадь, выдела, га	Вид мероприятия	Площадь, мероприятия, га	Порода	Запас на выдел, кбм	Крайние сроки проведения
Сельчинское	-	16	44	6,0	ССР	6,0	Е	868	2017 г
							П	200	
							Б	138	
							ЛП	234	
Итого								1440	

Ведомость перечета деревьев назначенных в рубку и абрис лесного участка прилагаются (приложение 2 и 3 к Акту)

Меры по обеспечению возобновления: искусственное лесовосстановление.

Мероприятия, необходимые для предупреждения повреждения или поражения смежных насаждений: своевременное проведение санитарно – оздоровительных мероприятий в соответствии с требованиями действующих НПА.

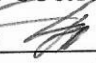
Сведения для расчета степени повреждения:

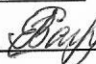
год образования старого сухостоя.

основная причина повреждения древесины: короед-типограф.


Дата проведения обследований 17.08.2017

Исполнители работ по проведению лесопатологического обследования:

Руководитель ГКУ УР «Якшур-Бодьинское лесничество»  Перевозчиков В.Н.

Инженер по ОЗЛ ГКУ УР «Якшур-Бодьинское лесничество»  Загребина В.Е.

Лесничий Сельчинского участкового лесничества

ГКУ УР «Якшур-Бодьинское лесничество»  Вылегжанин А.В.

Ведомость лесных участков с выявленными несоответствиями таксационным описаниям

ТО	1997	16	44	6,0	эксплуатационные леса	-	44	6,0	Таксационная характеристика											Заложено пробных площадей	общая площадь, га
									состав	порода	возраст, лет	средняя высота, м	средний диаметр, см	тип леса	ТУМ	полнота	бонитет	запас, кбм/га	количество, шт.		
Ф	2017	16	44	6,0	эксплуатационные леса	-	44	6,0	БЕ1П2Е1В1ЛП1	Е	80	23	26	ЕЛП	С2	0,6	2	320	1	0,87	
									БЕ1П2ЛП1Б	Е	100	25	27	ЕЛП	С2	0,5	2	240	1		

Примечание:

ТО – таксационные описания

Ф фактическая характеристика лесного насаждения

Исполнители работ по проведению лесопатологических обследований:

Руководитель ГКУ УР "Якшур-Болдынское лесничество"  Перевозчиков В.Н.

Инженер по ОЗЛ ГКУ УР "Якшур-Болдынское лесничество"  Заребина В.Е.

Лесничий Сельчинского участка лесничества

ГКУ УР "Якшур-Болдынское лесничество"  Выегжанин А.В.

Ведомость перечета деревьев назначенных в рубку

ВРЕМЕННАЯ ПРОБНАЯ ПЛОЩАДЬ № 1

Субъект Российской Федерации Удмуртская Республика
Лесничество (лесопарк) Якшур-Бодьинское
Участковое лесничество Сельгинское
Урочище (лесная дача)
Квартал 16 . Выдел 44 . Площадь 6,0
Номер очага вредных организмов .
Размер пробной площади 0,87 га.
Таксационная характеристика:
тип леса ЕЛП, С2 ; состав 6Е1П2ЛП1Б ; возраст 100
бонитет 2 ; полнота 0,5 ;
запас на га 240 ; возобновление отсутствует

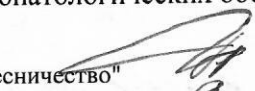
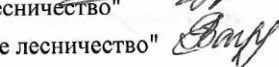

Время и причина ослабления лесного насаждения :
погодные условия, заселение короедом – типографом, усачем черным еловым (пихтовым) большим.

Тип очага вредных организмов: эпизодический, хронический (подчеркнуть).

Фаза развития очага вредных организмов: начальная, нарастания численности, собственно вспышка, кризис (подчеркнуть).

Состояние лесного насаждения, намечаемые мероприятия:
Насаждение ослабленное СКС 2,14, необходимо проведение сплошной санитарной рубки.

Исполнители работ по проведению лесопатологических обследований:

Руководитель ГКУ УР "Якшур-Бодьинское лесничество"  Перевозчиков В.Н.
Инженер по ОЗЛ ГКУ УР "Якшур-Бодьинское лесничество"  Загребина В.Е.
Лесничий Сельгинского участкового лесничества 
ГКУ УР "Якшур-Бодьинское лесничество" Вылегжанин А.В.

Дата составления документа 17.08.2017

Телефон 8(34162)4-18-01

ВЕДОМОСТЬ ПЕРЕЧЕТА ДЕРЕВЬЕВ

Порода: Ель

Ступени толщины, см	Количество деревьев по категориям состояния, шт.																	Всего деревьев по ступеням толщинны	
	I	II	III	IV		V		VI			ветровал, бурелом				аварийные деревья			шт.	в т.ч. подлежат рубке, %
1	2	3	4	НЗ	3	НЗ	3	НЗ	3	О	НЗ	3	О	НЗ	3	О	18	19	
8																	0	#ДЕЛ/0!	
12	13	3															16	0	
16	6	2															8	0	
20	15	2	4														24	13	
24	7	5	2		2					1							17	18	
28	8	3			3					5							20	40	
32	7	5			5					5							22	45	
36	10	2			4					6							22	45	
40	3	1	1		4					1							10	50	
44	3				2												6	33	
48	1	1								2							4	50	
52		1			1												2	50	
56		1															1	0	
60																	0	#ДЕЛ/0!	
64																	0	#ДЕЛ/0!	
68																	0	#ДЕЛ/0!	
72																	0	#ДЕЛ/0!	
Итого, кол. дер.	73	26	9	0	24	0	20	0	0	0	0	0	0	0	0	0	152	29	
Итого, %	48	17	6	0	16	0	13	0	0	0	0	0	0	0	0	0			

Примечание: НЗ - незаселенное, З - заселенное, О - отработанное вредителями.

ВЕДОМОСТЬ ПЕРЕЧЕТА ДЕРЕВЬЕВ

Порода: Пихта

Ступени толщины, см	Количество деревьев по категориям состояния, шт.																	Всего деревьев по ступеням толщины	
	I	II	III	IV		V		VI		ветровал, бурелом				аварийные деревья			шт.	в т.ч. подлежат рубке, %	
				НЗ	З	НЗ	З	НЗ	З	НЗ	З	О	НЗ	З	О	НЗ			З
1	2	3	4	5	6	7	8	9	10	11	12	13	14	15	16	17	18	19	
8	2																2	0	
12	2																2	0	
16	6																6	0	
20	2	1	1														5	0	
24	3		2														7	0	
28	5	1	1														7	0	
32	4	1	1														7	0	
36	4	1	2														4	0	
40	2	1	1														1	0	
44	1																1	0	
48	1																0	#ДЕЛ/0!	
52																	0	#ДЕЛ/0!	
56																	0	#ДЕЛ/0!	
60																	0	#ДЕЛ/0!	
64																	0	#ДЕЛ/0!	
68																	0	#ДЕЛ/0!	
72																	0	#ДЕЛ/0!	
Итого, кол. дер.	32	5	8	0	0	0	0	0	0	0	0	0	0	0	0	0	45	0	
Итого, %	71	11	18	0	0	0	0	0	0	0	0	0	0	0	0	0			

Примечание: НЗ - незаселенное, З - заселенное, О - отработанное вредителями.

ВЕДОМОСТЬ ПЕРЕЧЕТА ДЕРЕВЬЕВ

Порода: Береза

Ступени толщины, см	Количество деревьев по категориям состояния, шт.																	Всего деревьев по ступеням толщины	
	I	II	III	IV		V		VI			ветровал, бурелом				аварийные деревья			шт.	в т.ч. подлежат рубке, %
				НЗ	З	НЗ	З	НЗ	З	О	НЗ	З	О	НЗ	З	О	18		
1	2	3	4	5	6	7	8	9	10	11	12	13	14	15	16	17	0	#ДЕЛ/О!	
8																	4	0	
12	4																5	0	
16	5																11	0	
20	9	2															7	0	
24	6		1														8	0	
28	6	2															5	0	
32	2	1	2														2	0	
36	1	1															2	0	
40	2																0	#ДЕЛ/О!	
44																	0	#ДЕЛ/О!	
48																	0	#ДЕЛ/О!	
52																	0	#ДЕЛ/О!	
56																	0	#ДЕЛ/О!	
60																	0	#ДЕЛ/О!	
64																	0	#ДЕЛ/О!	
68																	0	#ДЕЛ/О!	
72																	0	#ДЕЛ/О!	
Итого, кол. дер.	35	6	3	0	0	0	0	0	0	0	0	0	0	0	0	0	44	0	
Итого, %	80	14	7	0	0	0	0	0	0	0	0	0	0	0	0	0			

Примечание: НЗ - незаселенное, З - заселенное, О - отработанное вредителями.

ВЕДОМОСТЬ ПЕРЕЧЕТА ДЕРЕВЬЕВ

Порода: Липа

Ступени толщины, см	Количество деревьев по категориям состояния, шт.																	Всего Деревьев по ступеням толщины		В т.ч. подлежат рубке, % 19
	I	II	III	IV		V		VI			ветровал, бурелом				аварийные деревья			шт.		
				НЗ	3	НЗ	3	НЗ	3	О	НЗ	3	О	НЗ	3	О				
1	2	3	4																18	#ДЕЛ/01
8																			0	#ДЕЛ/01
12	14	2																	16	0
16	10																		10	0
20	10	4	1																15	0
24	6																		6	0
28	7	2																	9	0
32	8		2																10	0
36	2																		2	0
40	2	1																	3	0
44	1	1																	2	0
48																			0	#ДЕЛ/01
52																			0	#ДЕЛ/01
56																			0	#ДЕЛ/01
60																			0	#ДЕЛ/01
64																			0	#ДЕЛ/01
68																			0	#ДЕЛ/01
72																			0	#ДЕЛ/01
Итого, кол. дер.	60	10	3	0	0	0	0	0	0	0	0	0	0	0	0	0	0	0	73	0
Итого, %	82	14	4	0	0	0	0	0	0	0	0	0	0	0	0	0	0	0		

Примечание: НЗ - незаселенное; З - заселенное; О - отработанное вредителями.

Порода: ВСЕГО

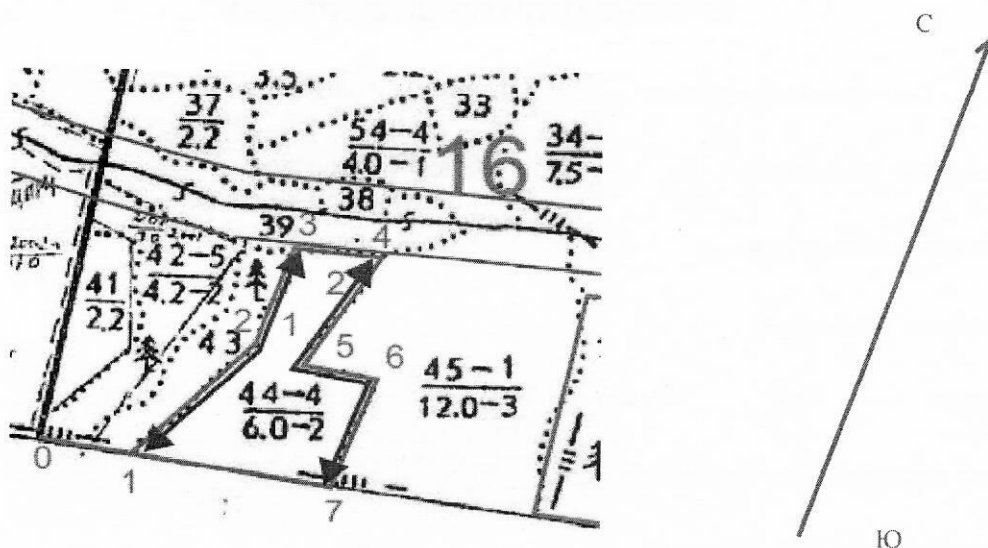
Количество Деревьев по категориям состояния, шт.

Ступени толщины, см	I	II	III	IV		V		VI			ветровал, бурелом				аварийные деревья			шт.	в т.ч. подлежат рубке, %
				НЗ	3	НЗ	3	НЗ	3	НЗ	3	О	НЗ	3	О	НЗ	3		
1	2	3	4	5	6	7	8	9	10	11	12	13	14	15	16	17	18	19	
8	2	0	0	0	0	0	0	0	0	0	0	0	0	0	0	0	2	0	
12	33	5	0	0	0	0	0	0	0	0	0	0	0	0	0	0	38	0	
16	27	2	0	0	0	0	0	0	0	0	0	0	0	0	0	0	29	0	
20	36	9	6	0	3	0	0	0	0	0	0	0	0	0	0	0	54	6	
24	22	5	5	0	2	0	1	0	0	0	0	0	0	0	0	0	35	9	
28	26	8	2	0	3	0	5	0	0	0	0	0	0	0	0	0	44	18	
32	21	7	5	0	5	0	5	0	0	0	0	0	0	0	0	0	43	23	
36	17	4	2	0	4	0	6	0	0	0	0	0	0	0	0	0	33	30	
40	9	3	2	0	4	0	1	0	0	0	0	0	0	0	0	0	19	26	
44	5	1	1	0	2	0	0	0	0	0	0	0	0	0	0	0	9	22	
48	2	1	0	0	0	0	2	0	0	0	0	0	0	0	0	0	5	40	
52	0	1	0	0	1	0	0	0	0	0	0	0	0	0	0	0	2	50	
56	0	1	0	0	0	0	0	0	0	0	0	0	0	0	0	0	1	0	
60	0	0	0	0	0	0	0	0	0	0	0	0	0	0	0	0	0	#ДЕЛ/0!	
64	0	0	0	0	0	0	0	0	0	0	0	0	0	0	0	0	0	#ДЕЛ/0!	
68	0	0	0	0	0	0	0	0	0	0	0	0	0	0	0	0	0	#ДЕЛ/0!	
72	0	0	0	0	0	0	0	0	0	0	0	0	0	0	0	0	0	#ДЕЛ/0!	
Итого, кол. дер.	200	47	23	0	24	0	20	0	0	0	0	0	0	0	0	0	314	14	
Итого, %	64	15	7	0	8	0	6	0	0	0	0	0	0	0	0	0			

Примечание: НЗ - незаселенное, З - заселенное, О - отработанное вредителями.

Абрис участка
квартал 16 выдел 44 площадь 6,0 га Сельчинского участкового лесничества
ГКУ УР "Якшур-Бодьинское лесничество"

М 1:10000



№ выдела	Ленты (круговые площадки) пересчета				
	№ ленты (площадки)	длина, м	ширина, м	радиус, м	площадь, га
21	1	390	10		0,39
21	2	480	10		0,48
Итого					0,87

Номера точек	Координаты град, мин, сек	Румбы линий	Длина, м
0-1	N57° 10.964' E53° 14.236'	СВ-86	140
1-2	N57° 10.955' E53° 14.371'	СВ-30	230
2-3	N57° 11.045' E53° 14.523'	СВ-07	160
3-4	N57° 11.123' E53° 14.576'	СВ-80	120
4-5	N57° 11.119' E53° 14.689'	ЮЗ-19	190
5-6	N57° 11.032' E53° 14.589'	ЮВ-87	110
6-7	N57° 11.016' E53° 14.689'	ЮЗ-07	180
7-1	N57° 10.931' E53° 14.633'	ЮЗ-86	279

Исполнитель работ по проведению лесопатологических обследований:

Руководитель ГКУ УР "Якшур-Бодьинское лесничество" *[Signature]*

Инженер по ОЗЛ ГКУ УР "Якшур-Бодьинское лесничество" *[Signature]*

Лесничий Сельчинского участкового лесничества

ГКУ УР "Якшур-Бодьинское лесничество" *[Signature]*

Дата составления документа 17.08.2017

Перевозчиков В.Н.

Загребина В.Е.

Вылегжанин А.В.

Телефон 8(34162)4-18-01