


УТВЕРЖДАЮ

Начальник отдела ОЗЛ ФГЛН, ФГПН
Министерства лесного хозяйства
Удмуртской Республики

 В.Г. Митров
« 9 » ноября 2017 г.

Акт
лесопатологического обследования № 735
лесных насаждений Якшур-Бодьинского лесничества
Удмуртской Республики

Способ лесопатологического обследования: 1. Визуальный

2. Инструментальный

Место проведения

Участковое лесничество	Урочище (дача)	Квартал (кварталы)	Выдел (выделы)	Площадь, га
Мукшинское		111	9	2,0

Лесопатологическое обследование проведено на общей площади 2,0 га.

2. Инструментальное обследование лесного участка.*

2.1. Фактическая таксационная характеристика лесного насаждения соответствует (не соответствует) (нужное подчеркнуть) таксационному описанию. Причины несоответствия: фактический запас и состав насаждения не соответствует таксационному описанию в связи с давностью проведения лесоустройства и неоднородным составом лесного насаждения.

Ведомость лесных участков с выявленными несоответствиями таксационным описаниям приведена в приложении 1 к Акту.

2.2. Состояние насаждений: с нарушенной устойчивостью с утраченной устойчивостью

причины повреждения: неблагоприятные погодные условия, заселение короедом-типографом, усачом черным еловым (пихтовым) большим.

В том числе:

заселено стволовыми вредителями

Вид вредителя	Порода	Встречаемость (% заселённых деревьев)	Степень заселения лесного насаждения (слабая, средняя, сильная)
Короед-типограф.	ель	14	слабая

отработано стволовыми вредителями

Вид вредителя	Порода	Встречаемость (% отработанных деревьев)
усач черный еловый (пихтовый) большой	ель	24
усач черный еловый (пихтовый) большой	пихта	2

Повреждено огнём

Вид пожара	Порода	Состояние корневых лап		Состояние корневой шейки		Подсушивание луба	
		процент повреждённых огнём корней	процент деревьев с данным повреждением	ожог корневой шейки по окружности (1/4; 2/4;3/4;более 3/4)	процент деревьев с данным повреждением	по окружности (1/4; 2/4;3/4;более 3/4)	процент деревьев с данным повреждением

Поражено болезнями

Вид болезни	Порода	Встречаемость (% поражённых деревьев)	Степень поражения лесного насаждения (слабая, средняя, сильная)

2.3. Выборке подлежит 31 % деревьев,

в том числе:

ослабленных % (причины назначения)

сильно ослабленных % (причины назначения)

усыхающих – % (причины назначения)

свежего сухостоя – 11 %

в том числе: свежего ветровала – %

свежего бурелома – %

старого сухостоя – 20 %

в том числе: старого бурелома _____ %

старого ветровала _____ %

аварийных _____ %

2.4. Полнота лесного насаждения после уборки деревьев, подлежащих рубке, составляет 0,4

Критическая полнота для данной категории лесных насаждений составляет не лимитируется

ЗАКЛЮЧЕНИЕ

С целью предотвращения негативных процессов или снижения ущерба от их воздействия назначено: выборочная санитарная рубка

Участковое лесничество	Урочище (дача)	Квартал	Выдел	Площадь, выдела, га	Вид мероприятия	Площадь, мероприятия, га	Порода	Запас на выдел, кбм	Крайние сроки проведения
Мукшинское	-	111	9	2,0	ВСР	2,0	Е	143	2017
							П	2	
ИТОГО								145	

Ведомость перечета деревьев, назначенных в рубку, и абрис лесного участка прилагаются (приложение 2 и 3 к Акту).

Меры по обеспечению возобновления: выборочная рубка.

Мероприятия, необходимые для предупреждения повреждения или поражения смежных насаждений: своевременное проведение санитарно-оздоровительных мероприятий в соответствии с требованиями действующих нормативно-правовых актов.

Сведения для расчета степени повреждения:

Год образования старого сухостоя: 2014-2015 гг.

Основная причина повреждения древесины: Неблагоприятные погодные условия. короед типограф

Дата проведения обследований 28.09.2017 г.

Исполнитель работ по проведению лесопатологических обследований:

Руководитель ГКУ УР

«Якшур-Бодьинского лесничества» Перевозчиков В.Н. _____

Инженер ОЗЛ ГКУ УР

«Якшур-Бодьинского лесничества» Данилова И.В. _____

Лесничий Мукшинского участкового лесничества ГКУ УР

«Якшур-Бодьинского лесничества» Рудин В.С. _____

Ведомость лесных участков с выявленными несоответствиями таксационным описаниям

Источник данных	Год проведения лесоустройства	Номер квартала	Номер выдела	Площадь выдела, га	Целевое назначение лесов	Категория защитных лесов	Номер лесопатологического выдела	Площадь лесопатологического выдела, га	Таксационная характеристика										Заложено пробных площадей	
									состав	порода	возраст, лет	средняя высота, м	средний диаметр, см	тип леса	ТУМ	полнота	бонитет	запас, кбм/га		количество, шт.
ТО	1999	111	9	2,0	Защитные	Защитные леса - вечнозеленые хвойные леса	1	2,0	8Е2П	Е	60	20	24	КС	С3	0,7	1	280		
Ф	2017	111	9	2,0	Защитные	Защитные леса - вечнозеленые хвойные леса	1	2,0	8Е2П	Е	75	22	28	КС	С3	0,4	1	184	1	2,00

Примечание:

ТО – таксационные описания

Ф – фактическая характеристика лесного насаждения

Приложение 1

Исполнители работ по проведению лесопатологических обследований:

Руководитель ГКУ УР "Якшур-Болдынское лесничество" Перевозчиков В.Н.

Инженер ОЗЛ ГКУ УР "Якшур-Болдынское лесничество" Данилова И.В.

Лесничий Мушкинского участка лесничества ГКУ УР "Якшур-Болдынское лесничество" Рудин В.С.

Субъект Российской Федерации
Участковое лесничество

Удмуртская Республика
Мукшинское

Лесничество (лесопарк)
Урочище (лесная дача)

Якшур-Бодьинское
нет

Приложение 1.1
к акту лесопатологических обследований

Номер квартала	Номер выдела	Площадь выдела, га	Целевое назначение лесов	Категория защитных лесов	Номер лесопатологического выдела	Площадь лесопатологического выдела, га	состав	порода	возраст	средняя высота, м	средний диаметр, см	тип леса	полнота	бонитет	запас, куб. м/га	Число деревьев на пробе, шт.	без признаков ослабления	ослабленные	сильно ослабленные	усыхающие	свежий сухостой	старый сухостой	свежий ветровал	Старый ветровал	Свежий бурелом	Старый бурелом	Признаки повреждения деревьев	Доля повреждённых деревьев, %	Причина ослабления, повреждения	Подлежит рубке, %	вид	площадь, га													
1	2	3	4	5	6	7	8	9	10	11	12	13	14	15	16	17	18	19	20	21	22	23	24	25	26	27	27	29	30	31	32	33													
111	9	2.0	эксплуатационные	Противозробионные участки	1	2	8Е2П	Е	75	22*	28*	Екс С3	0,4*	1	184*	511	62%	0%	0%	0%	0%	14%	24%	0%	0%	612,614	38%	820,343,341	38%	СРБ	2														
								П							159	98%	0%	0%	0%	0%	0%	2%	0%	0%		614	2%	341	2%																
								С							0	#####	#####	#####	#####	#####	#####	#####	#####	#####																					
								Б							0	#####	#####	#####	#####	#####	#####	#####	#####	#####																					
								Ос							0	#####	#####	#####	#####	#####	#####	#####	#####	#####																					
								Лп							0	#####	#####	#####	#####	#####	#####	#####	#####	#####																					
Итого																670	69%	0%	0%	0%	0%	11%	20%	0%	0%																				

Примечание - Показатели, не соответствующие таксационному описанию отмечаются «*»

Исполнители работ по проведению лесопатологических обследований:

Руководитель ГКУ УР "Якшур-Бодьинское лесничество" Перевозчиков В.Н.

Инженер ОЗЛ ГКУ УР "Якшур-Бодьинское лесничество" Данилова И.В.

Лесничий Мукшинского участкового лесничества ГКУ УР "Якшур-Бодьинское лесничество" Рудин В.С.

Дата составления документа 02 сентября 2017 года

Телефон

(34162) 4-16-64

Ведомость перечета деревьев назначенных в рубку

ВРЕМЕННАЯ ПРОБНАЯ ПЛОЩАДЬ № 1

Субъект Российской Федерации Удмуртская Республика
Лесничество (лесопарк) Якшур-Бодьинское
Участковое лесничество Мукшинское
Урочище (лесная дача) _____
Квартал 111 . Выдел 9 . Площадь 2
Номер очага вредных организмов _____
Размер пробной площади 2 га.
Таксационная характеристика:
тип леса ЕКС С3 ; состав 8Е2П ; возраст 75
бонитет 1 ; полнота 0,4 ;
запас на га 184 ; возобновление 6Е4П 25 лет, Н-2,0 м, 1,0 тыс.шт./га

Время и причина ослабления лесного насаждения :2014-2015 гг.
неблагоприятные погодные условия, заселение короедом-типографом, усачом черным еловым (пихтовым)

Тип очага вредных организмов: эпизодический

Состояние лесного насаждения, намечаемые мероприятия:

Насаждение усыхает, необходимо проведение СОМ (СРВ) до конца 2017 года.

Исполнители работ по проведению лесопатологических обследований:

Руководитель ГКУ УР "Якшур-Бодьинское лесничество" Перевозчиков В.Н.

Инженер ОЗЛ ГКУ УР "Якшур-Бодьинское лесничество" Данилова И.В.

Лесничий Мукшинского участкового лесничества

ГКУ УР "Якшур-Бодьинское лесничество" Рудин В.С.

Дата составления документа

02 сентября 2017 года

Телефон (34162) 4-16-64

ВЕДОМОСТЬ ПЕРЕЧЕТА ДЕРЕВЬЕВ

Оборотная сторона

Порода: Ель

Ступени толщины, см	Количество деревьев по категориям состояния, шт.																	Всего деревьев по ступеням толщины	
	I	II	III	IV		V		VI			ветровал, бурелом			аварийные деревья			шт.	в т.ч. подлежат рубке, %	
				НЗ	З	НЗ	З	НЗ	З	О	НЗ	З	О	НЗ	З	О			
1	2	3	4	5	6	7	8	9	10	11	12	13	14	15	16	17	18	19	
8	0																0	#ДЕЛ/01	
12	4																4	0	
16	33						6										39	15	
20	48						5			17							70	31	
24	61						14			22							97	37	
28	73						21			45							139	47	
32	37						15			24							76	51	
36	24						8			9							41	41	
40	21						1			2							24	13	
44	9						2			1							12	25	
48	4									1							5	20	
52	2									1							3	33	
56	1																1	0	
60																	0	#ДЕЛ/01	
64																	0	#ДЕЛ/01	
68																	0	#ДЕЛ/01	
72																	0	#ДЕЛ/01	
Итого, кол. дер.	317	0	0	0	0	0	72	0	0	122	0	0	0	0	0	0	511	38	
Итого, %	62	0	0	0	0	0	14	0	0	24	0	0	0	0	0	0			

Примечание: НЗ - незаселенное, З - заселенное, О - отработанное вредителями.

ВЕДОМОСТЬ ПЕРЕЧЕТА ДЕРЕВЬЕВ

Оборотная сторона

Порода: Пихта

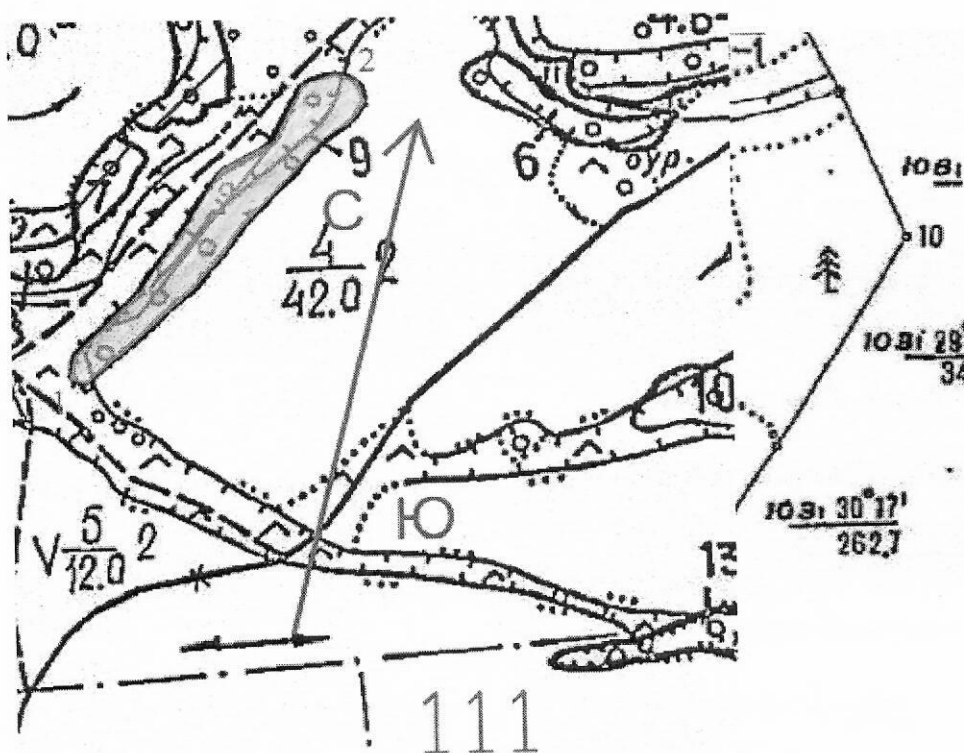
Ступени толщины, см	Количество деревьев по категориям состояния, шт.																	Всего деревьев по ступеням толщины	
	I	II	III	IV		V		VI		ветровал, бурелом				аварийные деревья			шт.	в т.ч. подлежат рубке, %	
				НЗ	З	НЗ	З	НЗ	З	НЗ	З	НЗ	З	О	НЗ	З			О
1	2	3	4	5	6	7	8	9	10	11	12	13	14	15	16	17	18	19	
8	0																0	#ДЕЛ/0!	
12	1																1	0	
16	10									1							11	9	
20	29									4							33	12	
24	35									1							36	3	
28	39																39	0	
32	27																27	0	
36	11																11	0	
40	1																1	0	
44																		0	#ДЕЛ/0!
48																		0	#ДЕЛ/0!
52																		0	#ДЕЛ/0!
56																		0	#ДЕЛ/0!
60																		0	#ДЕЛ/0!
64																		0	#ДЕЛ/0!
68																		0	#ДЕЛ/0!
72																		0	#ДЕЛ/0!
Итого, кол. дер.	153	0	0	0	0	0	0	0	0	6	0	0	0	0	0	0	159	4	
Итого, %	96	0	0	0	0	0	0	0	0	4	0	0	0	0	0	0			

Примечание: НЗ - незаселенное, З - заселенное, О - отработанное вредителями.

Абрис участка

Якшур-Бодьинского лесничества, Мукшинского уч. лесничества, кв 111 выд 9 пл. 2,0 га

М 1:10000



Условные обозначения

- пробная площадь пл. 2,0 га
- лесопатологический выдел

Номера точек	Координаты		Румбы линий	Длина, м
	Е	Н		
1-2	53°27'437"	57°13'421"	естественная граница	466
2-3	53°27'707"	57°13'606"	естественная граница	472

Исполнитель работ по проведению лесопатологических обследований:

Руководитель ГКУ УР "Якшур-Бодьинское лесничество" Перевозчиков В.Н.
Инженер ОЗЛ ГКУ УР «Якшур-Бодьинского лесничества» Данилова И.В.
Лесничий Мукшинского участкового лесничества
ГКУ УР "Якшур-Бодьинское лесничество" Рудин В.С.
Дата составления документа 28 августа 2017 года

Телефон (34162) 4-16-64