


УТВЕРЖДАЮ

Начальник отдела ОЗЛ ФГЛН, ФГНП
Министерства лесного хозяйства
Удмуртской Республики

 В.Г. Митров
« 9 » ноября 2017 г.

АКТ
лесопатологического обследования № 730
лесных насаждений Якшур-Бодьинского лесничества
Удмуртской Республики

Способ лесопатологического обследования: 1. Визуальный

2. Инструментальный

Место проведения

Участковое лесничество	Урочище (дача)	Квартал (кварталы)	Выдел (выделы)	Площадь, га
Мукшинское		102	12	22,0

Лесопатологическое обследование проведено на общей площади 0,2 га.

2. Инструментальное обследование лесного участка.*

2.1. Фактическая таксационная характеристика лесного насаждения соответствует (не соответствует) (нужное подчеркнуть) таксационному описанию. Причины несоответствия: фактический запас и состав насаждения не соответствует таксационному описанию, в связи с давностью проведения лесоустройства и неоднородным составом лесного насаждения.

Ведомость лесных участков с выявленными несоответствиями таксационным описаниям приведена в приложении 1 к Акту.

2.2. Состояние насаждений: с нарушенной устойчивостью с утраченной устойчивостью
 причины повреждения неблагоприятные погодные условия, заселение короедом-типографом, усачом черным еловым (пихтовым)

В том числе:

заселено стволовыми вредителями

Вид вредителя	Порода	Встречаемость (% заселённых деревьев)	Степень заселения лесного насаждения (слабая, средняя, сильная)
Короед-типограф, усач черный еловый (пихтовый) большой	ель	44	сильная

отработано стволовыми вредителями

Вид вредителя	Порода	Встречаемость (% отработанных деревьев)
усач черный еловый (пихтовый) большой	ель	16
усач черный еловый (пихтовый) большой	пихта	10

Повреждено огнём

Вид пожара	Порода	Состояние корневых лап		Состояние корневой шейки		Подсушивание луба	
		процент повреждённых огнём корней	процент деревьев в с данным повреждением	ожог корневой шейки по окружности (1/4; 2/4; 3/4; более 3/4)	процент деревьев в с данным повреждением	по окружности (1/4; 2/4; 3/4; более 3/4)	процент деревьев с данным повреждением

Поражено болезнями

Вид болезни	Порода	Встречаемость (% поражённых деревьев)	Степень поражения лесного насаждения (слабая, средняя, сильная)

2.3. Выборке подлежит 100 % деревьев,

в том числе:

ослабленных -6% (причины назначения) п.40 Приказа МПР РФ от 12.09.2016 г. №470

сильно ослабленных-% (причины назначения)

усыхающих – 1 % (причины назначения) п.31 Приказа МПР РФ от 12.09.2016 г.

свежего сухостоя – 25 %,

в том числе: свежего ветровала – %

свежего бурелома – %

старого сухостоя – 14%

в том числе: старого бурелома – %

старого ветровала _____ %

аварийных _____ %

2.4. Полнота лесного насаждения после уборки деревьев, подлежащих рубке, составит – 0,0 Критическая полнота для данной категории лесных насаждений составляет 0,5

ЗАКЛЮЧЕНИЕ:

С целью предотвращения негативных процессов или снижения ущерба от их воздействия назначено: сплошная санитарная рубка

Участковое лесничество	Урочище (дача)	Квартал	Выдел	Площадь, выдела, га	Вид мероприятия	Площадь, мероприятия, га	Порода	Запас на выдел, кбм	Крайние сроки проведения
Мукшинское	-	102	12	22,0	СРС	0,2	Е	29	2017
							П	21	
ИТОГО								50	

Ведомость перечета деревьев, назначенных в рубку, и абрис лесного участка прилагаются (приложение 2 и 3 к Акту).

Меры по обеспечению возобновления: естественное зарастивание.

Мероприятия, необходимые для предупреждения повреждения или поражения смежных насаждений: своевременное проведение санитарно-оздоровительных мероприятий в соответствии с требованиями действующих нормативно-правовых актов.

Сведения для расчета степени повреждения:

Год образования старого сухостоя: 2014-2015 гг.

Основная причина повреждения древесины: Неблагоприятные погодные условия. короед типограф

Дата проведения обследований: 29.05.2017 г.

Исполнитель работ по проведению лесопатологических обследований:

Руководитель ГКУ УР

«Якшур-Бодьинского лесничества» Перевозчиков В.Н. _____

Инженер ОЗЛ ГКУ УР

«Якшур-Бодьинского лесничества» Данилова И.В. _____

Лесничий Мукшинского участкового лесничества ГКУ УР

«Якшур-Бодьинского лесничества» Рудин В.С. _____

Ведомость лесных участков с выявленными несоответствиями таксационным описаниям

Источник данных	Год проведения лесоустройства	Номер квартала	Номер выдела	Площадь выдела, га	Целевое назначение лесов	Категория защитных лесов	Номер лесопатологического выдела	Площадь лесопатологического выдела, га	Таксационная характеристика											Заложено пробных площадей	общая площадь, га
									состав	порода	возраст, лет	средняя высота, м	средний диаметр, см	тип леса	ТУМ	полнота	бонитет	запас, кубм/га	количество, шт.		
ТО	1999	102	12	0,2	Эксплуатационные		1	0,2	6Е4П	Е	55	19	22	ЕКС	С3	0,6	1	230			
Ф	2017	102	12	0,2	Эксплуатационные		1	0,2	6Е4П	Е	75	20	24	ЕКС	С3	0,5	1	216	1	0,2	

Примечание:

ТО – таксационные описания

Ф - фактическая характеристика лесного насаждения

Исполнители работ по проведению лесопатологических обследований:

Руководитель ГКУ УР "Якшур-Бодьинское лесничество" Перевозчиков В.Н.

Инженер ОЗЛ ГКУ УР "Якшур-Бодьинское лесничество" Данилова И.В.

Лесничий Мушкинского участка лесничества ГКУ УР "Якшур-Бодьинское лесничество" Рудин В.С.





Объект Российской Федерации Удмуртская Республика Лесничество (лесопарк) Якшур-Бодьянское
 Участковое лесничество Мушкинское Урочище (лесная дача) нет

Номер квартала		Номер выдела		Площадь выдела, га		Целевое назначение лесов		Категория защитных лесов		Номер лесопатологического выдела		Площадь лесопатологического выдела, га		Таксационная характеристика лесного насаждения		Число деревьев на пробе, шт.		Распределение деревьев по категориям состояния, % от запаса										Признаки повреждения деревьев		Доля повреждённых деревьев, %		Причина ослабления, повреждения		Подлежит рубке, %		Рекомендуемые мероприятия	
1	2	3	4	5	6	7	8	9	10	11	12	13	14	15	16	17	18	19	20	21	22	23	24	25	26	27	27	29	30	31	32	33					
102	12	0,2	эксплуатационные	0	1	0,2	6Е4П	Е	75*	20*	24*	Екс С3	0,5*	1	216*	45	40%	0%	0%	1%	43%	16%	0%	0%		612,614	60%	820,343,341	60%	СРС	0,2						
								П								34	75%	15%	0%	0%	0%	10%	0%		614	109%	341	10%									
								С								0	#####	#####	#####	#####	#####	#####	#####	#####													
								В								0	#####	#####	#####	#####	#####	#####	#####	#####													
								Ос								0	#####	#####	#####	#####	#####	#####	#####	#####													
								Лп								0	#####	#####	#####	#####	#####	#####	#####	#####													
																ИТОГО	79	55%	69%	0%	1%	25%	14%	0%	0%												

Примечание – Показатели, не соответствующие таксационному описанию отмечаются «*»

Исполнитель работ по проведению лесопатологических обследований:
 Руководитель ГКУ УР "Якшур-Бодьянское лесничество" Перевозчиков В. Н.
 Инженер ОЗЛ ГКУ УР "Якшур-Бодьянское лесничество" Данилова И. В.
 Лесничий Мушкинского участкового лесничества ГКУ УР "Якшур-Бодьянское лесничество" Рудин В. С.
 Дата составления документа 29 мая 2017 года Телефон 34162) 4-16-64



 (34162) 4-16-64

Ведомость перечета деревьев назначенных в рубку

ВРЕМЕННАЯ ПРОБНАЯ ПЛОЩАДЬ № 1

Субъект Российской Федерации Удмуртская Республика
Лесничество (лесопарк) Якшур-Бодьинское
Участковое лесничество Мукшинское
Урочище (лесная дача) _____
Квартал 102 . Выдел 12 . Площадь 0,2
Номер очага вредных организмов _____
Размер пробной площади 0,2 га.
Таксационная характеристика:
тип леса ЕКС С2 ; состав 6Е4П ; возраст 75
бонитет 1 ; полнота 0,5 ;
запас на га 216 ; возобновление отсутствует

Время и причина ослабления лесного насаждения :2014-2015 гг.
неблагоприятные погодные условия, заселение короедом-типографом, усачом черным еловым
(пихтовым)

Тип очага вредных организмов: эпизодический

Состояние лесного насаждения, намечаемые мероприятия:

Насаждение усыхает, необходимо проведение СОМ (СРС) до конца 2017 года.

Исполнители работ по проведению лесопатологических обследований:

Руководитель ГКУ УР "Якшур-Бодьинское лесничество" Перевозчиков В.Н.

Инженер ОЗЛ ГКУ УР "Якшур-Бодьинское лесничество" Данилова И.В.

Лесничий Мукшинского участкового лесничества

ГКУ УР "Якшур-Бодьинское лесничество" Рудин В.С.

Дата составления документа

29 мая 2017 года

Телефон (34162) 4-16-64

ВЕДОМОСТЬ ПЕРЕЧЕТА ДЕРЕВЬЕВ

Порода: Ель

Ступени толщины, см	Количество деревьев по категориям состояния, шт.																	Всего деревьев по ступеням толщины	
	I	II	III	IV		V		VI			ветровал, бурелом			аварийные деревья			шт.	в т.ч. подлежат рубке, %	
				НЗ	3	НЗ	НЗ	3	О	НЗ	3	О	НЗ	3	О				
1	2	3	4	5	6	7	8	9	10	11	12	13	14	15	16	17	18	19	
8																	0	#ДЕЛ/0!	
12	2						1			1							4	50	
16	2						1			2							5	60	
20	4				1		3			2							10	60	
24	3						4			1							8	63	
28	4						3										7	43	
32	2						2										4	50	
36	1						1			1							3	67	
40	1						2			1							4	75	
44																	0	#ДЕЛ/0!	
48																	0	#ДЕЛ/0!	
52																	0	#ДЕЛ/0!	
56																	0	#ДЕЛ/0!	
60																	0	#ДЕЛ/0!	
64																	0	#ДЕЛ/0!	
68																	0	#ДЕЛ/0!	
72																	0	#ДЕЛ/0!	
Итого, кол. дер.	19	0	0	0	1	0	17	0	0	8	0	0	0	0	0	0	45	58	
Итого, %	42	0	0	0	2	0	38	0	0	18	0	0	0	0	0	0			

Примечание: НЗ - незаселенное, З - заселенное, О - отработанное вредителями.

ВЕДОМОСТЬ ПЕРЕЧЕТА ДЕРЕВЬЕВ

Порода: Пихта

Количество деревьев по категориям состояния, шт.

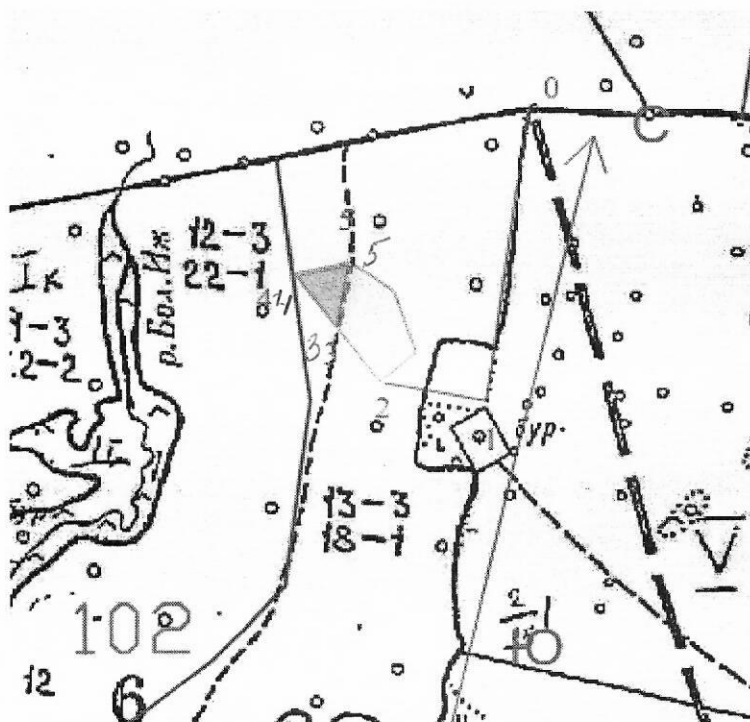
Ступени толщины, см	Количество деревьев по категориям состояния, шт.														Всего деревьев по ступеням толщины							
	I	II	III	IV		V		VI				ветровал, бурелом			аварийные деревья			шт.	в т.ч. подлежат рубке, %			
				НЗ	З	НЗ	З	НЗ	З	НЗ	З	НЗ	З	НЗ	З	О	НЗ	З	О	шт.	рубке, %	
1	2	3	4	5	6	7	8	9	10	11	12	13	14	15	16	17	18	19				
8																						
12										1										5	20	
16	1									1										9	11	
20	3	1								1										7	29	
24	5	3								2										6	0	
28	4	1																		3	0	
32	5	1																		2	0	
36	3																			0	#ДЕЛ/0!	
40	2																			0	#ДЕЛ/0!	
44																				0	#ДЕЛ/0!	
48																				0	#ДЕЛ/0!	
52																				0	#ДЕЛ/0!	
56																				0	#ДЕЛ/0!	
60																				0	#ДЕЛ/0!	
64																				0	#ДЕЛ/0!	
68																				0	#ДЕЛ/0!	
72																				34	15	
Итого, кол. дер.	23	6	0	0	0	0	0	0	0	0	5	0	0	0	0	0						
Итого, %	68	18	0	0	0	0	0	0	0	0	15	0	0	0	0	0						

Примечание: НЗ - незаселенное, З - заселенное, О - отработанное вредителями.

Абрис участка

Якшур-Бодьинского лесничества, Мукшинского уч. лесничества, кв 102 выд 13 пл. 0,2 га

М 1:10000



Условные обозначения



лесопатологический выдел



- Пробная площадь пл. 0,2 га

Номера точек	Координаты		Румбы линий		Длина, м
	Е	Н			
0-1(привязка)	53°17'290"	57°14'650"	Ю-В	8°	410
1-2(привязка)	53°17'240"	57°14'415"	Ю-В	90°	140
2-3(привязка)	53°17'09"	57°14'420"	С-З	50°	100
3--4	53°17'051"	57°14'456"	С-З	50°	80
4--5	53°16'986"	57°14'457"	С-В	62°	71
5--3	53°17'057"	57°14'498"	Ю-В	3°	85

Исполнитель работ по проведению лесопатологических обследований:

Руководитель ГКУ УР "Якшур-Бодьинское лесничество" Перевозчиков В.Н.

Заместитель руководителя

Инженер ОЗЛ ГКУ УР "Якшур-Бодьинское лесничество" Данилова И.В.

Лесничий Мукшинского участкового лесничества

ГКУ УР "Якшур-Бодьинское лесничество" Рудин В.С.

Дата составления документа 29 мая 2017 г

Телефон

(34162) 4-16-64