

УТВЕРЖДАЮ

Начальник отдела ОЗЛ ФГЛН ФГПН
Министерства лесного хозяйства
Удмуртской Республики

 В.Г. Митров

« 9 » ноября 2017 г.

**Акт
лесопатологического обследования № 717**

лесных насаждений Игринского лесничества

Удмуртской Республики

Способ лесопатологического обследования: 1. Визуальный

2. Инструментальный

Место проведения

Участковое лесничество	Урочище (дача)	Квартал (кварталы)	Выдел (выделы)	Площадь, га
Чутырское	-	171	32	1,4

Лесопатологическое обследование проведено на общей площади 0,1 га.

2. Инструментальное обследование лесного участка.

2.1. Фактическая таксационная характеристика лесного насаждения соответствует (не соответствует) (нужное подчеркнуть) таксационному описанию. Причины несоответствия: _____

2.2. Состояние насаждений: **с нарушенной устойчивостью** **с утраченной устойчивостью**

причины повреждения: неблагоприятные погодные условия, короед-типограф, усач пихтовый черный большой, воздействие сильных ветров прошлых лет.

Заселено стволовыми вредителями:

Вид вредителя	Порода	Встречаемость (% заселённых деревьев)	Степень заселения лесного насаждения (слабая, средняя, сильная)
Короед-типограф	Ель	26	средняя
Усач пихтовый черный большой	Пихта	15	слабая

Отработано стволовыми вредителями:

Вид вредителя	Порода	Встречаемость (% отработанных деревьев)
Усач пихтовый черный большой	Пихта	31

Повреждено огнём:

Вид пожара	Порода	Состояние корневых лап		Состояние корневой шейки		Подсушивание луба	
		процент повреждённых огнём корней	процент деревьев с данным повреждением	ожог корневой шейки по окружности (1/4; 2/4; 3/4; более 3/4)	процент деревьев с данным повреждением	по окружности (1/4; 2/4; 3/4; более 3/4)	процент деревьев с данным повреждением

Поражено болезнями:

Вид болезни	Порода	Встречаемость (% поражённых деревьев)	Степень поражения лесного насаждения (слабая, средняя, сильная)

2.3. Выборке подлежит 100 % деревьев,
 в том числе:
 ослабленных 23 % (причины назначения) п.40 приказа МПРиЭ РФ от 12.09.2016 г. № 470
 сильно ослабленных 6% (причины назначения) п.40 приказа МПРиЭ РФ от 12.09.2016 г. № 470
 усыхающих 0% (причины назначения)
 свежего сухостоя 17 %,
 в том числе: свежего ветровала 0 %
 свежего бурелома 0%
 старого сухостоя 10 %
 в том числе: старого бурелома 0 %
 старого ветровала 3 %
 аварийных 0 %

2.4. Полнота лесного насаждения после уборки деревьев, подлежащих рубке, составит: 0,33.

Критическая полнота для данной категории лесных насаждений составляет: 0,6.

ЗАКЛЮЧЕНИЕ

С целью предотвращения негативных процессов или снижения ущерба от их воздействия назначено: санитарная рубка сплошная.

Участковое лесничество	Урочище (дача)	Квартал	Выдел	Площадь, выдела, га	Вид мероприятия	Площадь, мероприятия, га	Порода	Запас на выдел, кбм	Крайние сроки проведения
Чутырское	нет	171	32	1,4	СРС	0,1	Е	21	2017-2018
							П	13	
							Б	1	
							ОС	7	
							ЛП	1	
							Итого:	43	

Ведомость перечета деревьев назначенных в рубку и абрис лесного участка прилагаются (приложение 2 и 3 к Акту)

Меры по обеспечению возобновления: естественное возобновление

Мероприятия, необходимые для предупреждения повреждения или поражения смежных насаждений: своевременное проведение санитарно – оздоровительных мероприятий в соответствии с требованиями действующих НПА.

Сведения для расчета степени повреждения:

год образования старого сухостоя: 2014-2015 г.г.

основная причина повреждения древесины: усач пихтовый черный большой.

Ведомость перечета деревьев назначенных в рубку

ВРЕМЕННАЯ ПРОБНАЯ ПЛОЩАДЬ № 1

Субъект Российской Федерации Удмуртская Республика

Лесничество (лесопарк) Игринское

Участковое лесничество Чутырское

Урочище (лесная дача) нет

Квартал 171 . Выдел 32 . Площадь 1,4

Номер очага вредных организмов _____

Размер пробной площади 0,1 га.

Таксационная характеристика:

тип леса Ешт ; состав 5ЕЗП1Б1ОС+ЛП ; возраст 120

бонитет 3 ; полнота 0,4 ;

запас на га 200 ; возобновление 0 .

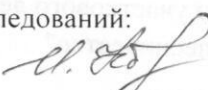
Время и причина ослабления лесного насаждения :
неблагоприятные условия произростания, короед-типограф, усач пихтовый черный большой,
воздействие сильных ветров прошлых лет.

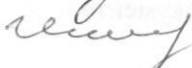
Тип очага вредных организмов: эпизодический, хронический (подчеркнуть).


Фаза развития очага вредных организмов: начальная, нарастания численности, собственно вспышка,
кризис (подчеркнуть).

Состояние лесного насаждения, намечаемые мероприятия:
СКС - 2,43. Состояние лесного насаждения ослабленное. Требуется проведение санитарной рубки
сплошной.

Исполнители работ по проведению лесопатологических обследований:

Руководитель ГКУ УР "Игринское лесничество"  Корнилина И.Г.

Заместитель руководителя ГКУ УР "Игринское лесничество"  Штенцель А.В.

Лесничий Чутырского участкового лесничества
ГКУ УР "Игринское лесничество"  Лялин А.В.

Дата составления документа 08.09.2017 г. Телефон 8(34134) 4-57-81

ВЕДОМОСТЬ ПЕРЕЧЕТА ДЕРЕВЬЕВ

Порода: Ель		Количество деревьев по категориям состояния, шт.															Всего деревьев по ступеням толщины		
Ступени толщины, см		I	II	III	IV		V		VI			ветровал, бурелом			аварийные деревья			шт.	в т.ч. подлежат рубке, %
					НЗ	З	НЗ	З	НЗ	З	О	НЗ	З	О	НЗ	З	О		
		2	3	4	5	6	7	8	9	10	11	12	13	14	15	16	17	18	19
1																		4	0
8		3	1															4	0
12		4																9	0
16		3	4	2														8	0
20		5	2	1														4	25
24		2	1					1										7	0
28		4	2	1														3	0
32		1	2															2	50
36		1						1										0	#ДЕЛ/0!
40																		0	#ДЕЛ/0!
44																		0	#ДЕЛ/0!
48																		0	#ДЕЛ/0!
52																		1	100
56								1										0	#ДЕЛ/0!
60																		0	#ДЕЛ/0!
64																		0	#ДЕЛ/0!
68																		0	#ДЕЛ/0!
72																		0	#ДЕЛ/0!
Итого, кол. дер.		23	12	4	0	0	0	3	0	0	0	0	0	0	0	0	0	42	7
Итого, %		55	29	10	0	0	0	7	0	0	0	0	0	0	0	0	0		

Примечание: НЗ - незаселенное, З - заселенное, О - отработанное вредителями.

ВЕДОМОСТЬ ПЕРЕЧЕТА ДЕРЕВЬЕВ

Порода: Пихта		Количество деревьев по категориям состояния, шт.															Всего деревьев по ступеням толщины		
Ступени толщины, см		I	II	III	IV		V		VI			ветровал, бурелом			аварийные деревья			шт.	в т.ч. подлежат рубке, %
					НЗ	З	НЗ	З	НЗ	З	О	НЗ	З	О	НЗ	З	О		
		2	3	4	5	6	7	8	9	10	11	12	13	14	15	16	17	18	19
1																		0	#ДЕЛ/0!
8																		9	0
12		4	4	1														2	0
16		1	1															10	10
20		5	2	2						1								2	0
24			1	1														4	25
28		3								1								3	67
32		1						1										2	100
36								1						1				1	100
40										1								0	#ДЕЛ/0!
44																		0	#ДЕЛ/0!
48																		0	#ДЕЛ/0!
52																		1	100
56										1								0	#ДЕЛ/0!
60																		0	#ДЕЛ/0!
64																		0	#ДЕЛ/0!
68																		0	#ДЕЛ/0!
72																		0	#ДЕЛ/0!
Итого, кол. дер.		14	8	4	0	0	0	2	0	0	5	0	0	1	0	0	0	34	24
Итого, %		41	24	12	0	0	0	6	0	0	15	0	0	3	0	0	0		

Примечание: НЗ - незаселенное, З - заселенное, О - отработанное вредителями.

ВЕДОМОСТЬ ПЕРЕЧЕТА ДЕРЕВЬЕВ

Порода: Сосна

Ступени толщины, см	Количество деревьев по категориям состояния, шт.																Всего деревьев по ступеням толщины	
	I	II	III	IV		V		VI			ветровал, бурелом			аварийные деревья			шт.	в т.ч. подлежат рубке, %
				НЗ	З	НЗ	З	НЗ	З	О	НЗ	З	О	НЗ	З	О		
2	3	4	5	6	7	8	9	10	11	12	13	14	15	16	17	18	19	
1																	0	#ДЕЛ/0!
8																	0	#ДЕЛ/0!
12																	0	#ДЕЛ/0!
16																	0	#ДЕЛ/0!
20																	0	#ДЕЛ/0!
24																	0	#ДЕЛ/0!
28																	0	#ДЕЛ/0!
32																	0	#ДЕЛ/0!
36																	0	#ДЕЛ/0!
40																	0	#ДЕЛ/0!
44																	0	#ДЕЛ/0!
48																	0	#ДЕЛ/0!
52																	0	#ДЕЛ/0!
56																	0	#ДЕЛ/0!
60																	0	#ДЕЛ/0!
64																	0	#ДЕЛ/0!
68																	0	#ДЕЛ/0!
72																	0	#ДЕЛ/0!
Итого, кол. дер.	0	0	0	0	0	0	0	0	0	0	0	0	0	0	0	0	0	
Итого, %	#####	#####	#####	#####	#####	#####	#####	#####	#####	#####	#####	#####	#####	#####	#####	#####	#####	

Примечание: НЗ - незаселенное, З - заселенное, О - отработанное вредителями.

ВЕДОМОСТЬ ПЕРЕЧЕТА ДЕРЕВЬЕВ

Порода: Береза

Ступени толщины, см	Количество деревьев по категориям состояния, шт.																Всего деревьев по ступеням толщины	
	I	II	III	IV		V		VI			ветровал, бурелом			аварийные деревья			шт.	в т.ч. подлежат рубке, %
				НЗ	З	НЗ	З	НЗ	З	О	НЗ	З	О	НЗ	З	О		
2	3	4	5	6	7	8	9	10	11	12	13	14	15	16	17	18	19	
1																	0	#ДЕЛ/0!
8																	0	#ДЕЛ/0!
12																	0	#ДЕЛ/0!
16																	0	#ДЕЛ/0!
20																	0	#ДЕЛ/0!
24																	0	#ДЕЛ/0!
28																	1	0
32	1																0	#ДЕЛ/0!
36																	0	#ДЕЛ/0!
40																	0	#ДЕЛ/0!
44																	0	#ДЕЛ/0!
48																	0	#ДЕЛ/0!
52																	0	#ДЕЛ/0!
56																	0	#ДЕЛ/0!
60																	0	#ДЕЛ/0!
64																	0	#ДЕЛ/0!
68																	0	#ДЕЛ/0!
72																	0	#ДЕЛ/0!
Итого, кол. дер.	1	0	0	0	0	0	0	0	0	0	0	0	0	0	0	0	1	0
Итого, %	100	0	0	0	0	0	0	0	0	0	0	0	0	0	0	0		

Примечание: НЗ - незаселенное, З - заселенное, О - отработанное вредителями.

ВЕДОМОСТЬ ПЕРЕЧЕТА ДЕРЕВЬЕВ

Порода: Осина		Количество деревьев по категориям состояния, шт.															Всего деревьев по ступеням толщины		
Ступени толщины, см	I	II	III	IV		V		VI			ветровал, бурелом			аварийные деревья			шт.	в т.ч. подлежат рубке, %	
				НЗ	З	НЗ	З	НЗ	З	О	НЗ	З	О	НЗ	З	О			
				5	6	7	8	9	10	11	12	13	14	15	16	17			18
1																		0	#ДЕЛ/0!
8																		0	#ДЕЛ/0!
12																		0	#ДЕЛ/0!
16																		0	#ДЕЛ/0!
20																		0	#ДЕЛ/0!
24																		1	0
28	1																	5	0
32	3	2																1	0
36		1																0	#ДЕЛ/0!
40																		0	#ДЕЛ/0!
44																		0	#ДЕЛ/0!
48																		0	#ДЕЛ/0!
52																		0	#ДЕЛ/0!
56																		0	#ДЕЛ/0!
60																		0	#ДЕЛ/0!
64																		0	#ДЕЛ/0!
68																		0	#ДЕЛ/0!
72																		0	#ДЕЛ/0!
Итого, кол. дер.	4	3	0	0	0	0	0	0	0	0	0	0	0	0	0	0	0	7	0
Итого, %	57	43	0	0	0	0	0	0	0	0	0	0	0	0	0	0	0		

Примечание: НЗ - незаселенное, З - заселенное, О - отработанное вредителями.

ВЕДОМОСТЬ ПЕРЕЧЕТА ДЕРЕВЬЕВ

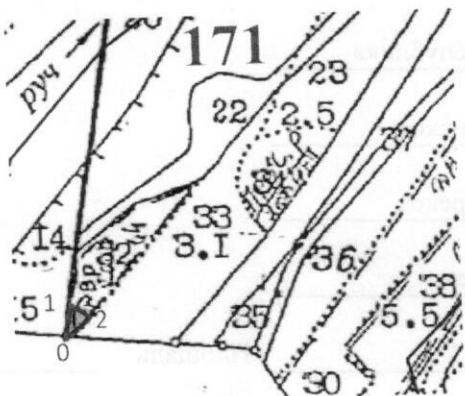
Порода: Липа		Количество деревьев по категориям состояния, шт.															Всего деревьев по ступеням толщины		
Ступени толщины, см	I	II	III	IV		V		VI			ветровал, бурелом			аварийные деревья			шт.	в т.ч. подлежат рубке, %	
				НЗ	З	НЗ	З	НЗ	З	О	НЗ	З	О	НЗ	З	О			
				5	6	7	8	9	10	11	12	13	14	15	16	17			18
1																		0	#ДЕЛ/0!
8																		4	0
12	4																	1	0
16	1																	0	#ДЕЛ/0!
20																		1	0
24	1																	0	#ДЕЛ/0!
28																		0	#ДЕЛ/0!
32																		0	#ДЕЛ/0!
36																		0	#ДЕЛ/0!
40																		0	#ДЕЛ/0!
44																		0	#ДЕЛ/0!
48																		0	#ДЕЛ/0!
52																		0	#ДЕЛ/0!
56																		0	#ДЕЛ/0!
60																		0	#ДЕЛ/0!
64																		0	#ДЕЛ/0!
68																		0	#ДЕЛ/0!
72																		0	#ДЕЛ/0!
Итого, кол. дер.	6	0	0	0	0	0	0	0	0	0	0	0	0	0	0	0	0	6	0
Итого, %	100	0	0	0	0	0	0	0	0	0	0	0	0	0	0	0	0		

Примечание: НЗ - незаселенное, З - заселенное, О - отработанное вредителями.

Абрис участка

Игринского лесничества; Чутырского уч. лесничества; кв. 171; выд. 32; пл. 0,1 га.

М 1:10000



№ выдела	Ленты (круговые площадки) пересчета				
	№ ленты (площадки)	длина, м	ширина, м	радиус, м	площадь, га
32	сплошной пересчет				0,1

Номера точек	Координаты	Румбы линий	Длина, м
0-1	N 57° 20,724' E 053° 13,198'	кв. прос.	54
1-2.	N 57° 20,753' E 053° 13,200'	ЮВ-60	31
2-0	N 57° 20,746' E 053° 13,227'	ЮЗ-44	53

Исполнитель работ по проведению лесопатологических обследований:

Руководитель ГКУ УР "Игринское лесничество"

Корнилина И.Г.

Заместитель руководителя ГКУ УР "Игринское лесничество"

Штенцель А.В.

Лесничий Чутырского участкового лесничества
ГКУ УР "Игринское лесничество"

Лялин А.В.

Дата составления документа

08.09.2017 г.

Телефон

8(34134) 4-57-81