


УТВЕРЖДАЮ
Начальник отдела ОЗЛ ФГЛН ФГПН
Министерства лесного хозяйства
Удмуртской Республики

 В.Г. Митров
« 9 » ноября 2017 г.

Акт
лесопатологического обследования № 712
лесных насаждений Игринского лесничества
Удмуртской Республики

Способ лесопатологического обследования: 1. Визуальный

2. Инструментальный

Место проведения

Участковое лесничество	Урочище (дача)	Квартал (кварталы)	Выдел (выделы)	Площадь, га
Ново-Зятцинское	-	2	20	3,0

Лесопатологическое обследование проведено на общей площади 2,6 га.

2. Инструментальное обследование лесного участка.

2.1. Фактическая таксационная характеристика лесного насаждения соответствует (не соответствует) (нужное подчеркнуть) таксационному описанию. Причины несоответствия: _____

Ведомость лесных участков с выявленными несоответствиями таксационным описаниям приведена в приложении 1 к Акту.

2.2. Состояние насаждений: с нарушенной устойчивостью с утраченной устойчивостью

причины повреждения: неблагоприятные погодные условия, повреждение короедом-типографом, трутовик ложный осиновый, трутовик настоящий.

В том числе:

Заселено стволовыми вредителями

Вид вредителя	Порода	Встречаемость (% заселённых деревьев)	Степень заселения лесного насаждения (слабая, средняя, сильная)
Короед-типограф	Ель	9	

Отработано стволовыми вредителями

Вид вредителя	Порода	Встречаемость (% отработанных деревьев)
Короед-типограф	Ель	22

Повреждено огнём

Вид пожара	Порода	Состояние корневых лап		Состояние корневой шейки		Подсушивание луба	
		процент повреждённых огнём корней	процент деревьев с данным повреждением	ожог корневой шейки по окружности (1/4; 2/4; 3/4; более 3/4)	процент деревьев с данным повреждением	по окружности (1/4; 2/4; 3/4; более 3/4)	процент деревьев с данным повреждением

Поражено болезнями

Вид болезни	Порода	Встречаемость (% поражённых деревьев)	Степень поражения лесного насаждения (слабая, средняя, сильная)
Трутовик ложный осиновый	Осина	57	сильная
Трутовик настоящий	Береза	7	

2.3. Выборке подлежит 24 % деревьев,

в том числе:

ослабленных 0 % (причины назначения)

сильно ослабленных 0 % (причины назначения),

усыхающих 5 % (причины назначения) п.31 приказа МПРиЭ РФ от 12.09.2016 г. № 470,

свежего сухостоя 6 %,

в том числе: свежего ветровала 0 %

свежего бурелома 0 %

старого сухостоя 13 %

в том числе: старого бурелома 0 %

старого ветровала 6 %

аварийных 0 %

2.4. Полнота лесного насаждения после уборки деревьев, подлежащих рубке, составит 0,45.

Критическая полнота для данной категории лесных насаждений: не лимитируется.

ЗАКЛЮЧЕНИЕ

С целью предотвращения негативных процессов или снижения ущерба от их воздействия назначено: санитарная рубка выборочная.

Участковое лесничество	Урочище (дача)	Квартал	Выдел	Площадь, выдела, га	Вид мероприятия	Площадь, мероприятия, га	Порода	Запас на выдел, кбм	Крайние сроки проведения
Ново-Зятцинское	-	2	20	3,0	СРВ	2,6	Е	88	2017
							П	0	
							С	0	
							Б	10	
							Ос	13	
							Итого:	111	

Ведомость перечета деревьев назначенных в рубку и абрис лесного участка прилагаются (приложение 2 и 3 к Акту)

Меры по обеспечению возобновления: оправка подроста.

Мероприятия, необходимые для предупреждения повреждения или поражения смежных насаждений: своевременное проведение санитарно – оздоровительных мероприятий в соответствии с требованиями действующих нормативно-правовых актов.

Сведения для расчета степени повреждения:

год образования старого сухостоя 2014-2015г.г.;

основная причина повреждения древесины: короед-типограф.

Дата проведения обследований 03.07.2017 г.

Исполнители работ по проведению лесопатологического обследования:

Руководитель ГКУ УР «Игринское лесничество» Корнилина И.Г.

Заместитель руководителя

ГКУ УР «Игринское лесничество» Штенцель А.В.

Инженер охраны и защиты леса

ГКУ УР «Игринское лесничество» Широбоков С.И.

Лесничий Новозятцинского участкового лесничества

ГКУ УР «Игринское лесничество» Полянкин А.Н.

№ п/п	№ участка (квартал)	Классификация	Вид порчи	Площадь участка, га	Площадь пораженного участка, га	Вид порчи	Площадь участка, га	Площадь пораженного участка, га	Вид порчи	Площадь участка, га	Площадь пораженного участка, га
1	1	СРБ	СРБ	2,8	2,8	СРБ	2,8	2,8	СРБ	2,8	2,8
2	2	СРБ	СРБ	2,8	2,8	СРБ	2,8	2,8	СРБ	2,8	2,8
3	3	СРБ	СРБ	2,8	2,8	СРБ	2,8	2,8	СРБ	2,8	2,8
4	4	СРБ	СРБ	2,8	2,8	СРБ	2,8	2,8	СРБ	2,8	2,8
5	5	СРБ	СРБ	2,8	2,8	СРБ	2,8	2,8	СРБ	2,8	2,8
6	6	СРБ	СРБ	2,8	2,8	СРБ	2,8	2,8	СРБ	2,8	2,8
7	7	СРБ	СРБ	2,8	2,8	СРБ	2,8	2,8	СРБ	2,8	2,8
8	8	СРБ	СРБ	2,8	2,8	СРБ	2,8	2,8	СРБ	2,8	2,8
9	9	СРБ	СРБ	2,8	2,8	СРБ	2,8	2,8	СРБ	2,8	2,8
10	10	СРБ	СРБ	2,8	2,8	СРБ	2,8	2,8	СРБ	2,8	2,8

Ведомость перечета деревьев назначенных в рубку

ВРЕМЕННАЯ ПРОБНАЯ ПЛОЩАДЬ № _____

Субъект Российской Федерации Удмуртская Республика
Лесничество (лесопарк) Игринское
Участковое лесничество Ново-Зятцинское
Урочище (лесная дача) нет
Квартал 2 . Выдел 20 . Площадь 3.0
Номер очага вредных организмов _____
Размер пробной площади 2,6 га.
Таксационная характеристика:
тип леса ЕТБ ; состав 5Е1С4Б ; возраст 70
бонитет 3 ; полнота 0,6 ;
запас на га 230 ; возобновление 10Е; 25 лет; 5,0 м; 1,0 тыс. шт./ га.

Время и причина ослабления лесного насаждения :

Неблагоприятные погодные условия 2014-2015 г.г., повреждение короедом-типографом, трутовик ложный осиновый, трутовик настоящий, старый ветровал.

Тип очага вредных организмов: эпизодический, хронический (подчеркнуть).

Фаза развития очага вредных организмов: начальная, нарастания численности, собственно вспышка, кризис (подчеркнуть).

Состояние лесного насаждения, намечаемые мероприятия:

СКС-1,92. Состояние лесного насаждения ослабленное, требуется проведение санитарной рубки выборочной.

Исполнители работ по проведению лесопатологических обследований:

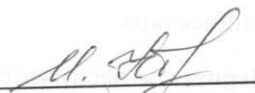
Руководитель ГКУ УР «Игринское лесничество»

Заместитель руководителя ГКУ УР «Игринское лесничество»

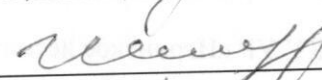
Инженер охраны и защиты леса ГКУ УР «Игринское лесничество»

Лесничий Ново-Зятцинского участкового лесничества ГКУ УР «Игринское лесничество»

Дата составления документа



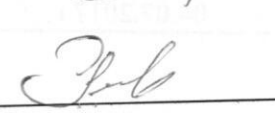
Корнилина И.Г.



Штенцель А.В.



Широбоков С.И.



Полянкин А.Н.

04.07.2017 г.

Телефон 8(34134) 4-57-81

ВЕДОМОСТЬ ПЕРЕЧЕТА ДЕРЕВЬЕВ

Оборотная сторона

Порода: Ель

Ступени толщины, см	Количество деревьев по категориям состояния, шт.																Всего деревьев по ступеням толщины	
	I	II	III	IV		V		VI			ветровал, бурелом			аварийные деревья			шт.	в т.ч. подлежат рубке, %
				НЗ	З	НЗ	З	НЗ	З	О	НЗ	З	О	НЗ	З	О		
1	2	3	4	5	6	7	8	9	10	11	12	13	14	15	16	17	18	19
8																	0	#ДЕЛ/0!
12	54						7			3			37				101	47
16	114						10			22			25				171	33
20	94						22			20			17				153	39
24	54						12			24			19				109	50
28	63						6			9			8				86	27
32	36						5			1							42	14
36	21									2			2				25	16
40	7						2			2							11	36
44																	0	#ДЕЛ/0!
48																	0	#ДЕЛ/0!
52																	0	#ДЕЛ/0!
56																	0	#ДЕЛ/0!
60																	0	#ДЕЛ/0!
64																	0	#ДЕЛ/0!
68																	0	#ДЕЛ/0!
72																	0	#ДЕЛ/0!
Итого, кол. дер.	443	0	0	0	0	0	64	0	0	83	0	0	108	0	0	0	698	37
Итого, %	63	0	0	0	0	0	9	0	0	12	0	0	15	0	0	0		

Примечание: НЗ - незаселенное, З - заселенное, О - отработанное вредителями.

ВЕДОМОСТЬ ПЕРЕЧЕТА ДЕРЕВЬЕВ

Оборотная сторона

Порода: Пихта

Ступени толщины, см	Количество деревьев по категориям состояния, шт.																Всего деревьев по ступеням толщины		
	I	II	III	IV		V		VI			ветровал, бурелом			аварийные деревья			шт.	в т.ч. подлежат рубке, %	
				НЗ	З	НЗ	З	НЗ	З	О	НЗ	З	О	НЗ	З	О			
1	2	3	4	5	6	7	8	9	10	11	12	13	14	15	16	17	18	19	
8																	0	#ДЕЛ/0!	
12																	0	#ДЕЛ/0!	
16																	0	#ДЕЛ/0!	
20																	0	#ДЕЛ/0!	
24																	0	#ДЕЛ/0!	
28																	0	#ДЕЛ/0!	
32																	0	#ДЕЛ/0!	
36																	0	#ДЕЛ/0!	
40																	0	#ДЕЛ/0!	
44																	0	#ДЕЛ/0!	
48																	0	#ДЕЛ/0!	
52																	0	#ДЕЛ/0!	
56																	0	#ДЕЛ/0!	
60																	0	#ДЕЛ/0!	
64																	0	#ДЕЛ/0!	
68																	0	#ДЕЛ/0!	
72																	0	#ДЕЛ/0!	
Итого, кол. дер.	0	0	0	0	0	0	0	0	0	0	0	0	0	0	0	0	0	#ДЕЛ/0!	
Итого, %	#####	#####	#####	#####	#####	#####	#####	#####	#####	#####	#####	#####	#####	#####	#####	#####	#####		

Примечание: НЗ - незаселенное, З - заселенное, О - отработанное вредителями.

ВЕДОМОСТЬ ПЕРЕЧЕТА ДЕРЕВЬЕВ

Порода: Сосна

Ступени толщины, см	Количество деревьев по категориям состояния, шт.																Всего деревьев по ступеням толщины	
	I	II	III	IV		V		VI			ветровал, бурелом			аварийные деревья			шт.	в т.ч. подлежат рубке, %
				НЗ	З	НЗ	З	НЗ	З	О	НЗ	З	О	НЗ	З	О		
1	2	3	4	5	6	7	8	9	10	11	12	13	14	15	16	17	18	19
8																	0	#ДЕЛ/0!
12																	0	#ДЕЛ/0!
16	12																12	0
20																	0	#ДЕЛ/0!
24	8																8	0
28	6																6	0
32	4																4	0
36	2																2	0
40																	0	#ДЕЛ/0!
44																	0	#ДЕЛ/0!
48																	0	#ДЕЛ/0!
52																	0	#ДЕЛ/0!
56																	0	#ДЕЛ/0!
60																	0	#ДЕЛ/0!
64																	0	#ДЕЛ/0!
68																	0	#ДЕЛ/0!
72																	0	#ДЕЛ/0!
Итого, кол. дер.	32	0	0	0	0	0	0	0	0	0	0	0	0	0	0	0	32	0
Итого, %	100	0	0	0	0	0	0	0	0	0	0	0	0	0	0	0		

Примечание: НЗ - незаселенное, З - заселенное, О - отработанное вредителями.

ВЕДОМОСТЬ ПЕРЕЧЕТА ДЕРЕВЬЕВ

Порода: Береза

Ступени толщины, см	Количество деревьев по категориям состояния, шт.																Всего деревьев по ступеням толщины	
	I	II	III	IV		V		VI			ветровал, бурелом			аварийные деревья			шт.	в т.ч. подлежат рубке, %
				НЗ	З	НЗ	З	НЗ	З	О	НЗ	З	О	НЗ	З	О		
1	2	3	4	5	6	7	8	9	10	11	12	13	14	15	16	17	18	19
8																	0	#ДЕЛ/0!
12	36																36	0
16	57				3												60	5
20	81				3												84	4
24	72				9												81	11
28	52				2												54	4
32	11				4												15	27
36	12																12	0
40	8																8	0
44																	0	#ДЕЛ/0!
48																	0	#ДЕЛ/0!
52																	0	#ДЕЛ/0!
56																	0	#ДЕЛ/0!
60																	0	#ДЕЛ/0!
64																	0	#ДЕЛ/0!
68																	0	#ДЕЛ/0!
72																	0	#ДЕЛ/0!
Итого, кол. дер.	329	0	0	0	21	0	0	0	0	0	0	0	0	0	0	0	350	6
Итого, %	94	0	0	0	6	0	0	0	0	0	0	0	0	0	0	0		

Примечание: НЗ - незаселенное, З - заселенное, О - отработанное вредителями.

ВЕДОМОСТЬ ПЕРЕЧЕТА ДЕРЕВЬЕВ

Порода: Осина

Ступени толщины, см	Количество деревьев по категориям состояния, шт.																Всего деревьев по ступеням толщины	
	I	II	III	IV		V		VI			ветровал, бурелом			аварийные деревья			шт.	в т.ч. подлежат рубке, %
				НЗ	З	НЗ	З	НЗ	З	О	НЗ	З	О	НЗ	З	О		
1	2	3	4	5	6	7	8	9	10	11	12	13	14	15	16	17	18	19
8																	0	#ДЕЛ/0!
12					3												3	100
16	12				6												18	33
20	18				4												22	18
24	6																6	0
28					10												10	100
32					2												2	100
36					2												2	100
40																	0	#ДЕЛ/0!
44																	0	#ДЕЛ/0!
48																	0	#ДЕЛ/0!
52																	0	#ДЕЛ/0!
56																	0	#ДЕЛ/0!
60																	0	#ДЕЛ/0!
64																	0	#ДЕЛ/0!
68																	0	#ДЕЛ/0!
72																	0	#ДЕЛ/0!
Итого, кол. дер.	36	0	0	0	27	0	0	0	0	0	0	0	0	0	0	0	63	43
Итого, %	57	0	0	0	43	0	0	0	0	0	0	0	0	0	0	0		

Примечание: НЗ - незаселенное, З - заселенное, О - отработанное вредителями.

ВЕДОМОСТЬ ПЕРЕЧЕТА ДЕРЕВЬЕВ

Порода: Липа

Ступени толщины, см	Количество деревьев по категориям состояния, шт.																Всего деревьев по ступеням толщины		
	I	II	III	IV		V		VI			ветровал, бурелом			аварийные деревья			шт.	в т.ч. подлежат рубке, %	
				НЗ	З	НЗ	З	НЗ	З	О	НЗ	З	О	НЗ	З	О			
1	2	3	4	5	6	7	8	9	10	11	12	13	14	15	16	17	18	19	
8																	0	#ДЕЛ/0!	
12																	0	#ДЕЛ/0!	
16																	0	#ДЕЛ/0!	
20																	0	#ДЕЛ/0!	
24																	0	#ДЕЛ/0!	
28																	0	#ДЕЛ/0!	
32																	0	#ДЕЛ/0!	
36																	0	#ДЕЛ/0!	
40																	0	#ДЕЛ/0!	
44																	0	#ДЕЛ/0!	
48																	0	#ДЕЛ/0!	
52																	0	#ДЕЛ/0!	
56																	0	#ДЕЛ/0!	
60																	0	#ДЕЛ/0!	
64																	0	#ДЕЛ/0!	
68																	0	#ДЕЛ/0!	
72																	0	#ДЕЛ/0!	
Итого, кол. дер.	0	0	0	0	0	0	0	0	0	0	0	0	0	0	0	0	0	#ДЕЛ/0!	
Итого, %	#####	#####	#####	#####	#####	#####	#####	#####	#####	#####	#####	#####	#####	#####	#####	#####	#####		

Примечание: НЗ - незаселенное, З - заселенное, О - отработанное вредителями.

Порода: ВСЕГО

Ступени толщины, см	Количество деревьев по категориям состояния, шт.																Всего деревьев по ступеням толщины	
	I	II	III	IV		V		VI			ветровал, бурелом			аварийные деревья			шт.	в т.ч. подлежат рубке, %
				НЗ	З	НЗ	З	НЗ	З	О	НЗ	З	О	НЗ	З	О		
1	2	3	4	5	6	7	8	9	10	11	12	13	14	15	16	17	18	19
8	0	0	0	0	0	0	0	0	0	0	0	0	0	0	0	0	0	#ДЕЛ/0!
12	90	0	0	0	3	0	7	0	0	3	0	0	0	0	0	0	0	#ДЕЛ/0!
16	195	0	0	0	9	0	10	0	0	22	0	0	37	0	0	0	140	36
20	193	0	0	0	7	0	22	0	0	20	0	0	25	0	0	0	261	25
24	140	0	0	0	9	0	12	0	0	24	0	0	17	0	0	0	259	25
28	121	0	0	0	12	0	6	0	0	9	0	0	8	0	0	0	204	31
32	51	0	0	0	6	0	5	0	0	1	0	0	0	0	0	0	156	22
36	35	0	0	0	2	0	0	0	0	2	0	0	0	0	0	0	63	19
40	15	0	0	0	0	0	2	0	0	2	0	0	2	0	0	0	41	15
44	0	0	0	0	0	0	0	0	0	0	0	0	0	0	0	0	19	21
48	0	0	0	0	0	0	0	0	0	0	0	0	0	0	0	0	0	#ДЕЛ/0!
52	0	0	0	0	0	0	0	0	0	0	0	0	0	0	0	0	0	#ДЕЛ/0!
56	0	0	0	0	0	0	0	0	0	0	0	0	0	0	0	0	0	#ДЕЛ/0!
60	0	0	0	0	0	0	0	0	0	0	0	0	0	0	0	0	0	#ДЕЛ/0!
64	0	0	0	0	0	0	0	0	0	0	0	0	0	0	0	0	0	#ДЕЛ/0!
68	0	0	0	0	0	0	0	0	0	0	0	0	0	0	0	0	0	#ДЕЛ/0!
72	0	0	0	0	0	0	0	0	0	0	0	0	0	0	0	0	0	#ДЕЛ/0!
Итого, кол. дер.	840	0	0	0	48	0	64	0	0	83	0	0	108	0	0	0	0	#ДЕЛ/0!
Итого, %	73	0	0	0	4	0	6	0	0	7	0	0	9	0	0	0	1143	27

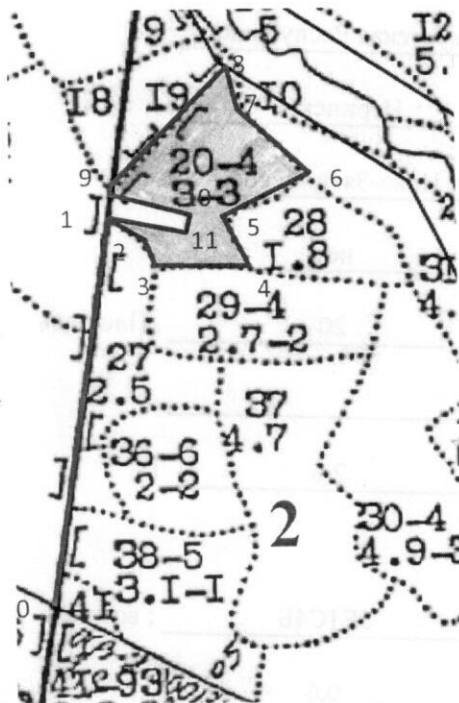
Примечание: НЗ - незаселенное, З - заселенное, О - отработанное вредителями.

Ступени толщины, см	Количество деревьев по категориям состояния, шт.																Всего деревьев по ступеням толщины	
	I	II	III	IV		V		VI			ветровал, бурелом			аварийные деревья			шт.	в т.ч. подлежат рубке, %
1	2	3	4	5	6	7	8	9	10	11	12	13	14	15	16	17	18	19
8	0	0	0	0	0	0	0	0	0	0	0	0	0	0	0	0	0	#ДЕЛ/0!
12	90	0	0	0	3	0	7	0	0	3	0	0	0	0	0	0	0	#ДЕЛ/0!
16	195	0	0	0	9	0	10	0	0	22	0	0	37	0	0	0	140	36
20	193	0	0	0	7	0	22	0	0	20	0	0	25	0	0	0	261	25
24	140	0	0	0	9	0	12	0	0	24	0	0	17	0	0	0	259	25
28	121	0	0	0	12	0	6	0	0	9	0	0	8	0	0	0	204	31
32	51	0	0	0	6	0	5	0	0	1	0	0	0	0	0	0	156	22
36	35	0	0	0	2	0	0	0	0	2	0	0	0	0	0	0	63	19
40	15	0	0	0	0	0	2	0	0	2	0	0	2	0	0	0	41	15
44	0	0	0	0	0	0	0	0	0	0	0	0	0	0	0	0	19	21
48	0	0	0	0	0	0	0	0	0	0	0	0	0	0	0	0	0	#ДЕЛ/0!
52	0	0	0	0	0	0	0	0	0	0	0	0	0	0	0	0	0	#ДЕЛ/0!
56	0	0	0	0	0	0	0	0	0	0	0	0	0	0	0	0	0	#ДЕЛ/0!
60	0	0	0	0	0	0	0	0	0	0	0	0	0	0	0	0	0	#ДЕЛ/0!
64	0	0	0	0	0	0	0	0	0	0	0	0	0	0	0	0	0	#ДЕЛ/0!
68	0	0	0	0	0	0	0	0	0	0	0	0	0	0	0	0	0	#ДЕЛ/0!
72	0	0	0	0	0	0	0	0	0	0	0	0	0	0	0	0	0	#ДЕЛ/0!
Итого, кол. дер.	840	0	0	0	48	0	64	0	0	83	0	0	108	0	0	0	0	#ДЕЛ/0!
Итого, %	73	0	0	0	4	0	6	0	0	7	0	0	9	0	0	0	1143	27

Абрис участка

Игринского лесничества; Ново-Зятцинского уч. лесничества; кв. 2; выд. 20; пл. 2,6 га.

M 1:10000



Номера точек	Координаты	Румбы линий	Длина, м	Номера точек	Координаты	Румбы линий	Длина, м
0-1	N 57°32'15.5" E 052°31'32.4"	кв.пр	500	6-7	N 57°32'32.8" E 052°31'49.3"	СЗ 32°	120
1-2	N 57°32'30.4" E 052°31'36.8"	ЮВ 63°	50	7-8	N 57°32'36.2" E 052°31'45.5"	СЗ 3°	50
2-3	N 57°32'29.6" E 052°31'39.2"	ЮВ 3°	40	8-9	N 57°32'37.9" E 052°31'45.4"	ЮЗ 41°	200
3-4	N 57°32'30.2" E 052°31'45.8"	ЮВ 87°	120	9-10	N 57°32'31.4" E 052°31'37.1"	ЮВ 67°	100
4-5	N 57°32'24.9" E 052°31'40.0"	СЗ 22°	70	10-11	N 57°32'31.3" E 052°31'42.9"	ЮЗ 18°	40
5-6	N 57°32'32.1" E 052°31'43.7"	СВ 74°	100	11-1	N 57°32'30.1" E 052°31'43.3"	СЗ 66°	100

Исполнитель работ по проведению лесопатологических обследований:

Руководитель ГКУ УР «Игринское лесничество»

Заместитель руководителя ГКУ УР «Игринское лесничество»

Инженер охраны и защиты леса ГКУ УР «Игринское лесничество»

Лесничий Ново-Зятцинского участкового лесничества

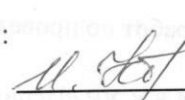
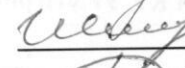

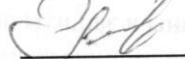
ГКУ УР "Игринское лесничество"

Дата составления документа

04.07.2017 г.

Телефон

8(34134) 4-57-81

 Корнилина И.Г.
 Штенцель А.В.
 Широбоков С.И.
 Полянкин А.Н.