

УТВЕРЖДАЮ

Начальник отдела ОЗЛ ФГЛН ФГПН
Министерства лесного хозяйства
Удмуртской Республики

В.Г. Митров

« 9 » Ноября 2017 г.

Акт
лесопатологического обследования № 711

лесных насаждений Игринского лесничества

Удмуртской Республики

Способ лесопатологического обследования: 1. Визуальный

2. Инструментальный

Место проведения

Участковое лесничество	Урочище (дача)	Квартал (кварталы)	Выдел (выделы)	Площадь, га
Ново-Зятцинское	-	2	29	2,7

Лесопатологическое обследование проведено на общей площади 2,7 га.

2. Инструментальное обследование лесного участка.

2.1. Фактическая таксационная характеристика лесного насаждения соответствует (не соответствует) (нужное подчеркнуть) таксационному описанию. Причины несоответствия: _____

Ведомость лесных участков с выявленными несоответствиями таксационным описаниям приведена в приложении 1 к Акту.

2.2. Состояние насаждений: с нарушенной устойчивостью с утраченной устойчивостью

причины повреждения: неблагоприятные погодные условия, повреждение короедом-типографом, повреждение усачом пихтовым черным большим, трутовик ложный осиновый, трутовик настоящий, старый и свежий ветровал.

В том числе:

Заселено стволовыми вредителями

Вид вредителя	Порода	Встречаемость (% заселённых деревьев)	Степень заселения лесного насаждения (слабая, средняя, сильная)
Короед-типограф	Ель	15	слабая
Усач пихтовый черный большой	Пихта	56	сильная

Отработано стволовыми вредителями

Вид вредителя	Порода	Встречаемость (% отработанных деревьев)
Короед-типограф	Ель	16

Повреждено огнём

Вид пожара	Порода	Состояние корневых лап		Состояние корневой шейки		Подсушивание луба	
		процент повреждённых огнём корней	процент деревьев с данным повреждением	ожог корневой шейки по окружности (1/4; 2/4;3/4;более 3/4)	процент деревьев с данным повреждением	по окружности (1/4; 2/4;3/4;более 3/4)	процент деревьев с данным повреждением

Поражено болезнями

Вид болезни	Порода	Встречаемость (% поражённых деревьев)	Степень поражения лесного насаждения (слабая, средняя, сильная)
Трутовик ложный осиновый	Осина	46	сильная
Трутовик настоящий	Береза	9	слабая

2.3. Выборке подлежит 20 % деревьев,

в том числе:

ослабленных 0 % (причины назначения)

сильно ослабленных 0 % (причины назначения)

усыхающих 8 % (причины назначения) п.31 приказа МПРиЭ РФ от 12.09.2016 г. № 470,

свежего сухостоя 6 %,

в том числе: свежего ветровала 1 %

свежего бурелома 0 %

старого сухостоя 6 %

в том числе: старого бурелома 0 %

старого ветровала 1%

аварийных 0 %

2.4. Полнота лесного насаждения после уборки деревьев, подлежащих рубке, составит 0,5.

Критическая полнота для данной категории лесных насаждений не лимитируется.

ЗАКЛЮЧЕНИЕ

С целью предотвращения негативных процессов или снижения ущерба от их воздействия назначено: санитарная рубка выборочная.

Участковое лесничество	Урочище (дача)	Квартал	Выдел	Площадь, выдела, га	Вид мероприятия	Площадь, мероприятия, га	Порода	Запас на выдел, кбм	Крайние сроки проведения
Ново-Зятцинское	-	2	29	2,7	СРВ	2,7	Е	59	2017
							П	3	
							С	0	
							Б	30	
							Ос	38	
							Итого:	130	

Ведомость перечета деревьев назначенных в рубку и абрис лесного участка прилагаются (приложение 2 и 3 к Акту)

Меры по обеспечению возобновления: оправка подроста.

Мероприятия, необходимые для предупреждения повреждения или поражения смежных насаждений: своевременное проведение санитарно – оздоровительных мероприятий в соответствии с требованиями действующих нормативно-правовых актов.

Сведения для расчета степени повреждения:

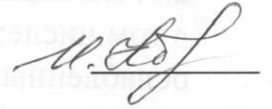
год образования старого сухостоя 2014-2015г.г.;

основная причина повреждения древесины: повреждение короедом-типографом.

Дата проведения обследований: 22.06.2017 г.

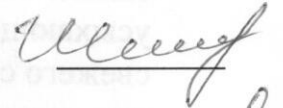
Исполнители работ по проведению лесопатологического обследования:

Руководитель ГКУ УР «Игринское лесничество» Корнилина И.Г.



Заместитель руководителя

ГКУ УР «Игринское лесничество» Штенцель А.В.



Инженер охраны и защиты леса

ГКУ УР «Игринское лесничество» Широбоков С.И.



Лесничий Новозятцинского участкового лесничества

ГКУ УР «Игринское лесничество» Полянкин А.Н.



№ п/п	Участковое лесничество (УЛН)	Класс	Вид леса	Промысловый вид	Вид поросли	Вид поросли	Почва	Вид поросли	Вид поросли
1	Новозятцинское	2	30	17	СРВ	27	Б	30	30
2							П		
3							С		
4							А		
5							СБ		
6							БП		
7							А		

Результаты проведения лесопатологических обследований лесных насаждений за Июнь 2017 г.

Субъект Российской Федерации Удмуртская Республика Лесничество (лесопарк) Игринское
 Участковое лесничество Ново-Зятинское Урочище (лесная дача) нет

Номер квартала	Номер выдела	Площадь выдела, га	Целевое назначение лесов	Категория защитных лесов	Номер лесопатологического выдела	Площадь лесопатологического выдела, га	Таксационная характеристика лесного насаждения										Число деревьев на проб., шт.	Распределение деревьев по категориям состояния, % от запаса										Признаки повреждения деревьев	Доля поврежденных деревьев, %	Причина ослабления, повреждения	Подлужит рубке, %	Рекомендуемые мероприятия					
							состав	порода	возраст	средняя высота, м	средний диаметр, см	тип леса	полнота	бонитет	запас, куб. м/га	ослабленные		без признаков ослабления	очень ослабленные	усыхающие	свежий сухой	старый сухой	свежий ветровал	старый ветровал	свежий бурелом	старый бурелом	вид					площадь, га					
1	29	2,7	эксплуатируемые леса, особо защитные участки: 1-км зона вокруг населенных пунктов.	5	29	2,7	8	Е	70	21	22	ЕШП	0,6	2	270	17	18	19	20	21	22	23	24	25	26	27	27	612, 614, 206	31%	820, 343, 821	31%	СРВ	2,7	33	32		
2	29	2,7	эксплуатируемые леса, особо защитные участки: 1-км зона вокруг населенных пунктов.	5	29	2,7	8	П	70	21	22	ЕШП	0,6	2	270	12	18	19	20	21	22	23	24	25	26	27	612	56%	820, 341	56%	СРВ	2,7	33	32			
							4Е1П4Б1ОС + ЛП	С	20	20	20					36	100%	0%	0%	30%	0%	0%	0%	0%	0%	0%	801, 205	0%	820, 355, 881	9%							
								Б	22	20	24					807	85%	6%	0%	4%	2%	1%	2%	0%	0%	801, 206	46%	820, 358, 821	46%								
								Ос	23	24	24					127	46%	0%	8%	42%	0%	1%	0%	2%	0%												
								Лп								0	0%	0%	0%	0%	0%	0%	0%	0%	0%												
							ИТОГО	1539	75%	3%	1%	8%	5%	5%	1%	1%	1%	1%	1%	1%	1%	1%	1%	1%	1%	17											

Примечание – Показатели, не соответствующие таксационному описанию отмечаются «*»

Исполнитель работ по проведению лесопатологических обследований:
 Руководитель ГКУ УР «Игринское лесничество»

Заместитель руководителя ГКУ УР «Игринское лесничество»

Инженер охраны и защиты леса ГКУ УР «Игринское лесничество»

Лесничий Ново-Зятинского участкового лесничества ГКУ УР «Игринское лесничество»

Дата составления документа 26.06.2017 г. Телефон 8(34134) 4-57-81

Корнилина И.Г.
 Штенцель А.В.
 Ширококов С.И.
 Полянкин А.Н.

Ведомость перечета деревьев назначенных в рубку

ВРЕМЕННАЯ ПРОБНАЯ ПЛОЩАДЬ № _____

Субъект Российской Федерации Удмуртская Республика
Лесничество (лесопарк) Игринское
Участковое лесничество Ново-Зятцинское
Урочище (лесная дача) нет
Квартал 2 . Выдел 29 . Площадь 2,7
Номер очага вредных организмов _____
Размер пробной площади 2,7 га.

Таксационная характеристика:

тип леса ЕШТ ; состав 4Е1П4Б1ОС+ЛП ; возраст 70
бонитет 2 ; полнота 0,6 ;
запас на га 270 ; возобновление 8Е 2П; 20 лет; 3,0 м; 1,5 тыс. шт./га.

Время и причина ослабления лесного насаждения :

Неблагоприятные погодные условия 2014-2015 г.г., повреждение короедом-типографом, повреждение усачом пихтовым черным большим, трутовик ложный осиновый, трутовик настоящий, старый и свежий ветровал.

Тип очага вредных организмов: эпизодический, хронический (подчеркнуть).

Фаза развития очага вредных организмов: начальная, нарастания численности, собственно вспышка, кризис (подчеркнуть).

Состояние лесного насаждения, намечаемые мероприятия:

СКС-1,79. Состояние лесного насаждения ослабленное, требуется проведение санитарной рубки выборочной.

Исполнители работ по проведению лесопатологических обследований:

Руководитель ГКУ УР «Игринское лесничество»

Заместитель руководителя ГКУ УР «Игринское лесничество»

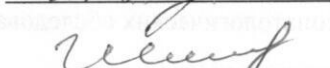
Инженер охраны и защиты леса ГКУ УР «Игринское лесничество»

Лесничий Ново-Зятцинского участкового лесничества ГКУ УР «Игринское лесничество»

Дата составления документа



Корнилина И.Г.



Штенцель А.В.



Широбоков С.И.



Полянкин А.Н.

26.06.2017 г.

Телефон 8(34134) 4-57-81

ВЕДОМОСТЬ ПЕРЕЧЕТА ДЕРЕВЬЕВ

Порода: Ель

Ступени толщины, см	Количество деревьев по категориям состояния, шт.																Всего деревьев по ступеням толщины	
	I	II	III	IV		V		VI			ветровал, бурелом			аварийные деревья			шт.	в т.ч. подлежат рубке, %
				НЗ	З	НЗ	З	НЗ	З	О	НЗ	З	О	НЗ	З	О		
1	2	3	4	5	6	7	8	9	10	11	12	13	14	15	16	17	18	19
8																	0	#ДЕЛ/0!
12	82						30										112	27
16	82						26			8			2				118	31
20	106				2		20			6			6				140	24
24	56				4		14			10			4				88	36
28	46				4		6			14							70	34
32	10									6							16	38
36	6									2							8	25
40	2																2	0
44	2									1							3	33
48																	0	#ДЕЛ/0!
52																	0	#ДЕЛ/0!
56																	0	#ДЕЛ/0!
60																	0	#ДЕЛ/0!
64																	0	#ДЕЛ/0!
68																	0	#ДЕЛ/0!
72																	0	#ДЕЛ/0!
Итого, кол. дер.	392	0	0	0	10	0	96	0	0	47	0	0	12	0	0	0	557	30
Итого, %	70	0	0	0	2	0	17	0	0	8	0	0	2	0	0	0		

Примечание: НЗ - незаселенное, З - заселенное, О - отработанное вредителями.

ВЕДОМОСТЬ ПЕРЕЧЕТА ДЕРЕВЬЕВ

Порода: Пихта

Ступени толщины, см	Количество деревьев по категориям состояния, шт.																Всего деревьев по ступеням толщины	
	I	II	III	IV		V		VI			ветровал, бурелом			аварийные деревья			шт.	в т.ч. подлежат рубке, %
				НЗ	З	НЗ	З	НЗ	З	О	НЗ	З	О	НЗ	З	О		
1	2	3	4	5	6	7	8	9	10	11	12	13	14	15	16	17	18	19
8																	0	#ДЕЛ/0!
12																	0	#ДЕЛ/0!
16	2																2	0
20	2				2												4	50
24					2												2	100
28	2						2										4	50
32																	0	#ДЕЛ/0!
36																	0	#ДЕЛ/0!
40																	0	#ДЕЛ/0!
44																	0	#ДЕЛ/0!
48																	0	#ДЕЛ/0!
52																	0	#ДЕЛ/0!
56																	0	#ДЕЛ/0!
60																	0	#ДЕЛ/0!
64																	0	#ДЕЛ/0!
68																	0	#ДЕЛ/0!
72																	0	#ДЕЛ/0!
Итого, кол. дер.	6	0	0	0	4	0	2	0	0	0	0	0	0	0	0	0	12	50
Итого, %	50	0	0	0	33	0	17	0	0	0	0	0	0	0	0	0		

Примечание: НЗ - незаселенное, З - заселенное, О - отработанное вредителями.

ВЕДОМОСТЬ ПЕРЕЧЕТА ДЕРЕВЬЕВ

Порода: Сосна

Ступени толщины, см	Количество деревьев по категориям состояния, шт.																Всего деревьев по ступеням толщины		
	I	II	III	IV		V		VI			ветровал, бурелом			аварийные деревья			шт.	в т.ч. подлежат рубке, %	
				НЗ	З	НЗ	З	НЗ	З	О	НЗ	З	О	НЗ	З	О			
1	2	3	4	5	6	7	8	9	10	11	12	13	14	15	16	17	18	19	
8																			
12	5																0	#ДЕЛ/0!	
16	6																5	0	
20	6																6	0	
24																	6	0	
28	5																0	#ДЕЛ/0!	
32	5																5	0	
36	6																5	0	
40	3																6	0	
44																	3	0	
48																	0	#ДЕЛ/0!	
52																	0	#ДЕЛ/0!	
56																	0	#ДЕЛ/0!	
60																	0	#ДЕЛ/0!	
64																	0	#ДЕЛ/0!	
68																	0	#ДЕЛ/0!	
72																	0	#ДЕЛ/0!	
Итого, кол. дер.	36	0	0	0	0	0	0	0	0	0	0	0	0	0	0	0	0	36	0
Итого, %	100	0	0	0	0	0	0	0	0	0	0	0	0	0	0	0	0	36	0

Примечание: НЗ - незаселенное, З - заселенное, О - отработанное вредителями.

ВЕДОМОСТЬ ПЕРЕЧЕТА ДЕРЕВЬЕВ

Порода: Береза

Ступени толщины, см	Количество деревьев по категориям состояния, шт.																Всего деревьев по ступеням толщины		
	I	II	III	IV		V		VI			ветровал, бурелом			аварийные деревья			шт.	в т.ч. подлежат рубке, %	
				НЗ	З	НЗ	З	НЗ	З	О	НЗ	З	О	НЗ	З	О			
1	2	3	4	5	6	7	8	9	10	11	12	13	14	15	16	17	18	19	
8																			
12	128																0	#ДЕЛ/0!	
16	132	3			3		2			4							128	0	
20	190	2			2					2							144	6	
24	132	1			1		4			2							196	2	
28	106	6			3					2							140	5	
32	32	4			2												115	3	
36	14	6			2		2					3					43	16	
40	8	2										2					26	23	
44		1										1					11	9	
48							1										11	9	
52					2												2	50	
56																	2	100	
60																	0	#ДЕЛ/0!	
64																	0	#ДЕЛ/0!	
68																	0	#ДЕЛ/0!	
72																	0	#ДЕЛ/0!	
Итого, кол. дер.	742	25	0	0	15	0	9	0	0	10	0	6	0	0	0	0	0	807	5
Итого, %	92	3	0	0	2	0	1	0	0	1	0	1	0	0	0	0	0	807	5

Примечание: НЗ - незаселенное, З - заселенное, О - отработанное вредителями.

ВЕДОМОСТЬ ПЕРЕЧЕТА ДЕРЕВЬЕВ

Порода: Осина

Ступени толщины, см	Количество деревьев по категориям состояния, шт.																Всего деревьев по ступеням толщины	
	I	II	III	IV		V		VI			ветровал, бурелом			аварийные деревья			шт.	в т.ч. подлежат рубке, %
				НЗ	З	НЗ	З	НЗ	З	О	НЗ	З	О	НЗ	З	О		
1	2	3	4	5	6	7	8	9	10	11	12	13	14	15	16	17	18	19
8																	0	#ДЕЛ/0!
12					6					2							8	100
16	6									2							8	25
20	10		5		5					2							22	32
24	20		1		11												32	34
28	7		2		13												22	59
32	6		1		7								2				16	56
36	9		2		2												13	15
40					2												2	100
44	1				3												4	75
48																	0	#ДЕЛ/0!
52																	0	#ДЕЛ/0!
56																	0	#ДЕЛ/0!
60																	0	#ДЕЛ/0!
64																	0	#ДЕЛ/0!
68																	0	#ДЕЛ/0!
72																	0	#ДЕЛ/0!
Итого, кол. дер.	59	0	11	0	49	0	0	0	0	6	0	0	2	0	0	0	127	45
Итого, %	46	0	9	0	39	0	0	0	0	5	0	0	2	0	0	0		

Примечание: НЗ - незаселенное, З - заселенное, О - отработанное вредителями.

ВЕДОМОСТЬ ПЕРЕЧЕТА ДЕРЕВЬЕВ

Порода: Липа

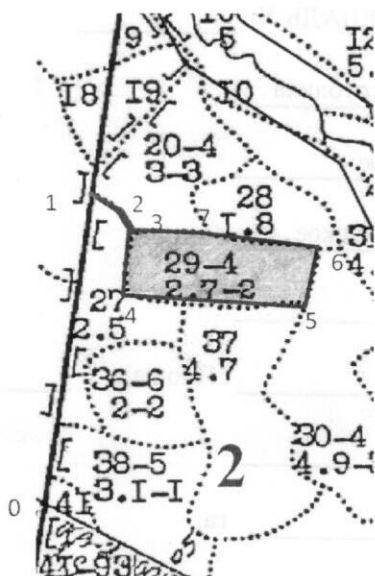
Ступени толщины, см	Количество деревьев по категориям состояния, шт.																Всего деревьев по ступеням толщины	
	I	II	III	IV		V		VI			ветровал, бурелом			аварийные деревья			шт.	в т.ч. подлежат рубке, %
				НЗ	З	НЗ	З	НЗ	З	О	НЗ	З	О	НЗ	З	О		
1	2	3	4	5	6	7	8	9	10	11	12	13	14	15	16	17	18	19
8																	0	#ДЕЛ/0!
12																	0	#ДЕЛ/0!
16																	0	#ДЕЛ/0!
20																	0	#ДЕЛ/0!
24																	0	#ДЕЛ/0!
28																	0	#ДЕЛ/0!
32																	0	#ДЕЛ/0!
36																	0	#ДЕЛ/0!
40																	0	#ДЕЛ/0!
44																	0	#ДЕЛ/0!
48																	0	#ДЕЛ/0!
52																	0	#ДЕЛ/0!
56																	0	#ДЕЛ/0!
60																	0	#ДЕЛ/0!
64																	0	#ДЕЛ/0!
68																	0	#ДЕЛ/0!
72																	0	#ДЕЛ/0!
Итого, кол. дер.	0	0	0	0	0	0	0	0	0	0	0	0	0	0	0	0	0	#ДЕЛ/0!
Итого, %	#####	#####	#####	#####	#####	#####	#####	#####	#####	#####	#####	#####	#####	#####	#####	#####	#####	

Примечание: НЗ - незаселенное, З - заселенное, О - отработанное вредителями.

Абрис участка

Лесничество: Игринское; уч. лесничество: Новозятцынское; кв. 2; выд. 29; пл. 2,7 га.

М 1:10000

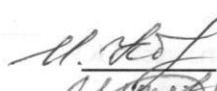
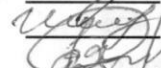
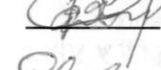
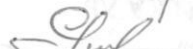


№ выдела	Ленты (круговые площадки) пересчета				
	№ ленты (площадки)	длина, м	ширина, м	радиус, м	площадь, га
29	сплошной пересчет				2,7

Номера точек	Координаты	Румбы линий	Длина, м
0-1	N 57°32'15.5" E 052°31'32.4"	кв.пр	500
1-2	N 57°32'30.4" E 052°31'36.8"	ЮВ 63°	50
2-3	N 57°32'29.6" E 052°31'39.2"	ЮВ 3°	40
3-4	N 57°32'28.5" E 052°31'39.6"	ЮВ 3°	110
4-5	N 57°32'24.9" E 052°31'40.0"	В 0°	250
5-6	N 57°32'26.1" E 052°31'52.9"	СВ 21°	90
6-7	N 57°32'28.6" E 052°31'55.3"	СЗ 78°	160
7-3	N 57°32'30.2" E 052°31'45.8"	СЗ 87°	120

Исполнитель работ по проведению лесопатологических обследований:

Руководитель ГКУ УР «Игринское лесничество»
Заместитель руководителя ГКУ УР «Игринское лесничество»
Инженер ОЗЛ ГКУ УР «Игринское лесничество»
Лесничий Ново-Зятцынского участкового лесничества
ГКУ УР «Игринское лесничество»

 Корнилина И.Г.
 Штенцель А.В.
 Широбоков С.И.
 Полянкин А.Н.

Дата составления документа 26.06.2017 г. Телефон 8(34134) 4-57-81