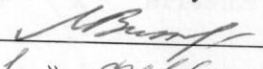


УТВЕРЖДАЮ

Начальник отдела ОЗВЛ
Министерства природных ресурсов и
охраны окружающей среды
Удмуртской Республики


В.Г. Митров
« 21 » февраля 2018 г.

Акт
лесопатологического обследования № 71

лесных насаждений Селтинского лесничества

Удмуртской Республики

Способ лесопатологического обследования: 1. Визуальный

2. Инструментальный

Место проведения

Участковое лесничество	Урочище (дача)	Квартал (кварталы)	Выдел (выделы)	Площадь, га
Головизнинское		109	19	3,4

Лесопатологическое обследование проведено на общей площади 3,4 га.

2. Инструментальное обследование лесного участка.

2.1. Фактическая таксационная характеристика лесного насаждения соответствует (не соответствует) (нужное подчеркнуть) таксационному описанию. Причины несоответствия: давность лесоустройства 1998-1999 года

Ведомость лесных участков с выявленными несоответствиями таксационным описаниям приведена в приложении 1 к Акту.

2.2. Состояние насаждений: **с нарушенной устойчивостью**
с утраченной устойчивостью

причины повреждения: обработано короедом-типографом

Заселено стволовыми вредителями:

Вид вредителя	Порода	Встречаемость (% заселённых деревьев)	Степень заселения лесного насаждения (слабая, средняя, сильная)

Отработано стволовыми вредителями:

Вид вредителя	Порода	Встречаемость (% заселённых деревьев)
Короед типограф	ель	6

Повреждено огнём:

Вид пожара	Порода	Состояние корневых лап		Состояние корневой шейки		Подсушивание луба	
		процент повреждённых корней	процент деревьев с данным повреждением	ожог корневой шейки по окружности (1/4; 2/4; 3/4; более 3/4)	процент деревьев с данным повреждением	по окружности (1/4; 2/4; 3/4; более 3/4)	процент деревьев с данным повреждением

Поражено болезнями:

Вид болезни	Порода	Встречаемость (% поражённых деревьев)	Степень поражения лесного насаждения (слабая, средняя, сильная)

2.3. Выборке подлежит 5% деревьев,

в том числе:

ослабленных _____ % (причины назначения) _____

сильно ослабленных _____ % (причины назначения) _____

усыхающих _____ % (причины назначения) _____

свежего сухостоя _____ %,

в том числе: свежего ветровала _____ %

свежего бурелома _____ %

старого сухостоя 5%

в том числе: старого бурелома _____ %

старого ветровала _____ %

аварийных _____ %

2.4. Полнота лесного насаждения после уборки деревьев, подлежащих рубке, составит 0,4.

Критическая полнота для данной категории лесных насаждений не лимитируется

ЗАКЛЮЧЕНИЕ

С целью предотвращения негативных процессов или снижения ущерба от их воздействия назначено:

Участковое лесничество	Урочище (дача)	Квартал	Выдел	Площадь, выдела, га	Вид мероприятия	Площадь, мероприятия, га	Порода	Вырубемый запас, кбм	Крайние сроки провод
Головизнинское		109	19	3,4	СРВ	3,4	Е	32	2018 г
							Ос		
							Лп		
							Б		
Итого								32	

Ведомость перечета деревьев назначенных в рубку и абрислесного участка прилагаются (приложение 2 и 3 к Акту)

Меры по обеспечению возобновления: естественное лесовозобновление

Мероприятия, необходимые для предупреждения повреждения или поражения смежных насаждений: своевременное проведение санитарно – оздоровительных мероприятий в соответствии с требованиями действующих НПА.

Сведения для расчета степени повреждения:

год образования старого сухостоя: 2015-2016 г.г.

основная причина повреждения древесины: короед-типограф.

Дата проведения обследований : 12.01.2018 год.

Исполнитель работ по проведению лесопатологических обследований:

Руководитель ГКУ УР «Селтинское лесничество»

Данилов А.А. *А.А. Данилов*

Заместитель руководителя ГКУ УР «Селтинское лесничество»

Колупаев С.В. *С.В. Колупаев*

Лесничий Головизнинского участкового лесничества

ГКУ УР «Селтинское лесничество»

Журавлев С.Б. *С.Б. Журавлев*

Приложение 1
к акту лесопатологических обследований

Ведомость лесных участков с выявленными несоответствиями таксационным описаниям

Источник данных	Год проведения лесоустройства	Номер квартала	Номер выдела	Площадь выдела, га	Лесное назначение лесов	Категория защитных лесов	Номер лесопатологического выдела	Площадь лесопатологического выдела, га	Таксационная характеристика											Заложено пробных площадей		
									состав	попоя	возраст, лет	средняя высота, м	средний диаметр, см	тип леса	ТУМ	плотота	бонитет	запас, км/га	количество, шт.	общая площадь, га		
ТО	1998-1999	109	19	3,4	защитные	ОЗУ:уч-ки	19	3,4	7Е2С1Б+П	Е	45	17	20	КС	С3	0,5	1	160	1	0,3		
Ф	2017	109	19	3,4	защитные	ОЗУ:уч-ки	19	3,4	8Е2С	Е	65	22	28	КС	С3	0,4	1	178	1	0,3		

Примечание:

ТО – таксационные описания

Ф – фактическая характеристика лесного насаждения

Исполнители работ по проведению лесопатологических обследований:

ФИО Данилов А.А. Подпись
 ФИО Колупаев С.В. Подпись
 ФИО Журавлев С.Б. Подпись

Приложение 1.1
к акту лесопатологических обследований

Результаты проведения лесопатологических обследований лесных насаждений за январь 2018г.

Субъект Российской Федерации Удмуртская Республика Лесничество (лесопарк) Селтинское
 Участковое лесничество Головизинское Урочище (лесная дача) Селтинское

1	2	3	4	5	6	7	Таксационная характеристика лесного насаждения								Распределение деревьев по категориям состояния, % от запаса										30	31	32	33									
							8	9	10	11	12	13	14	15	16	17	18	19	20	21	22	23	24	25					26	27	28	29	30				
Номер квартала	Номер выдела	Площадь выдела, га	Целевое назначение лесов	Категория защитных лесов	Номер лесопатологического выдела	Площадь лесопатологического выдела, га	состав	порода	возраст	средняя высота, м	средний диаметр, см	тип леса	полнота	бонитет	запас, куб. м/га	Число деревьев на пробе, шт.	без признаков ослабления	ослабленные	сильно ослабленные	усыхающие	свежий сухостой	старый сухостой	свежий ветровал	старый ветровал	Свежий бурелом	Старый бурелом	Признаки повреждения деревьев	Доля поврежденных деревьев, %	Причина ослабления, поврежденная	Подлежит рубке, %	вид	Рекомендуемые мероприятия					
109	19	3,4	защитные	уч. вокруг населенных пунктов	19	3,4	8Е2С*	Е	65*	22,1*	28*	кв	0,4*	1	178*	64	94%	0%	0%	0%	0%	6%	0%	0%	0%	0%	614	6%	343	6%	СРВ	3,4					
								Ли								0	#####	#####	#####	#####	#####	#####	#####	#####	#####	#####	#####	#####	#####	#####	#####						
								Ос								0	#####	#####	#####	#####	#####	#####	#####	#####	#####	#####	#####	#####	#####	#####	#####						
								Б								9	100%	0%	0%	0%	0%	0%	0%	0%	0%	0%	0%	0%	0%	0%	0%	0%	0%	0%	0%		
								С								19	100%	0%	0%	0%	0%	0%	0%	0%	0%	0%	0%	0%	0%	0%	0%	0%	0%	0%	0%	0%	
								П								0	#####	#####	#####	#####	#####	#####	#####	#####	#####	#####	#####	#####	#####	#####	#####	#####	#####	#####	#####	#####	#####
																0	#####	#####	#####	#####	#####	#####	#####	#####	#####	#####	#####	#####	#####	#####	#####	#####	#####	#####	#####	#####	#####
																92	95%	0%	0%	0%	0%	5%	0%	0%	0%	0%	0%	5%	5%	5%	5%	5%	5%	5%	5%	5%	
																ИТОГО																					

Примечание – Показатели, не соответствующие таксационному описанию отмечаются «*»

Исполнитель работ по проведению лесопатологических обследований:
 руководитель ГКУ УР "Селтинское лесничество"
 заместитель руководителя ГКУ УР "Селтинское лесничество"
 лесничий Головизинского уч. лесничества ГКУ УР "Селтинское
 лесничество"
 Дата составления документа 12.01.2018

Данилов А.А. 
 Колупаев С.В. 
 Журавлев С.Б. 
 Телефон: +7(34159)3-19-94

Ведомость перечета деревьев назначенных в рубку

ВРЕМЕННАЯ ПРОБНАЯ ПЛОЩАДЬ № _____

Субъект Российской Федерации Удмуртская Республика
Лесничество (лесопарк) Селтинское
Участковое лесничество Головизнинское
Урочище (лесная дача) _____
Квартал 109 . Выдел 19 . Площадь 3,4
Номер очага вредных организмов _____
Размер пробной площади 0,3 га.
Таксационная характеристика:
тип леса КС ; состав 8Е2С ; возраст 65
бонитет 1 ; полнота 0,4 ;
запас на га 178 ; возобновление --- .

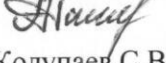


Время и причина ослабления лесного насаждения :
2015-2017 г. заселение короедом-типографом.

Тип очага вредных организмов: эпизодический, хронический (подчеркнуть).

Фаза развития очага вредных организмов: начальная, нарастания численности, собственно вспышка, кризис (подчеркнуть).

Состояние лесного насаждения, намечаемые мероприятия:
насаждение с нарушенной устойчивостью, требуется проведение СРВ

Исполнители работ по проведению лесопатологических обследований:

Руководитель ГКУ УР "Селтинское лесничество" Данилов А.А. 
Заместитель руководителя ГКУ УР "Селтинское лесничество" Колупаев С.В. 
Лесничий Головизнинского уч. лесничества ГКУ УР "Селтинское лесничество" Журавлев С.Б. 

Дата составления документа 12.01.2018 Телефон +7(34159)3-19-94

Оборотная сторона

ВЕДОМОСТЬ ПЕРЕЧЕТА ДЕРЕВЬЕВ

Порода:	Ель																				Всего деревьев по ступеням толщины		
	Количество деревьев по категориям состояния, шт.																						
	I		II		III		IV		V		VI		ветровал, бурелом		аварийные деревья		в т.ч. подлежат рубке, %						
Ступени толщины, см	1	2	3	4	5	6	7	8	НЗ	3	НЗ	3	О	НЗ	3	О	НЗ	3	О	шт.	руб.		
8																						0	#ДЕЛО!
12																						8	13
16																						10	10
20																						12	8
24																						13	0
28																						11	18
32																						5	0
36																						3	0
40																						2	0
44																						0	#ДЕЛО!
48																						0	#ДЕЛО!
52																						0	#ДЕЛО!
56																						0	#ДЕЛО!
60																						0	#ДЕЛО!
64																						0	#ДЕЛО!
68																						0	#ДЕЛО!
72																						0	#ДЕЛО!
Итого, кол. дер.	59	0	0	0	0	0	0	0	0	0	0	0	5	0	0	0	0	0	0	0	0	64	8
Итого, %	92	0	0	0	0	0	0	0	0	0	0	0	8	0	0	0	0	0	0	0	0		

Примечание: НЗ - незаселенное, З - заселенное, О - отработанные вредителями.

Оборотная сторона

ВЕДОМОСТЬ ПЕРЕЧЕТА ДЕРЕВЬЕВ

Порода:	Пихта																				Всего деревьев по ступеням толщины		
	Количество деревьев по категориям состояния, шт.																						
	I		II		III		IV		V		VI		ветровал, бурелом		аварийные деревья		в т.ч. подлежат рубке, %						
Ступени толщины, см	1	2	3	4	5	6	7	8	НЗ	3	НЗ	3	О	НЗ	3	О	НЗ	3	О	шт.	руб.		
1																						18	19
8																						0	#ДЕЛО!
12																						0	#ДЕЛО!
16																						0	#ДЕЛО!
20																						0	#ДЕЛО!
24																						0	#ДЕЛО!
28																						0	#ДЕЛО!
32																						0	#ДЕЛО!
36																						0	#ДЕЛО!
40																						0	#ДЕЛО!
44																						0	#ДЕЛО!
48																						0	#ДЕЛО!
52																						0	#ДЕЛО!
56																						0	#ДЕЛО!
60																						0	#ДЕЛО!
64																						0	#ДЕЛО!
68																						0	#ДЕЛО!
72																						0	#ДЕЛО!
Итого, кол. дер.	0	0	0	0	0	0	0	0	0	0	0	0	0	0	0	0	0	0	0	0	0	0	0
Итого, %	0	0	0	0	0	0	0	0	0	0	0	0	0	0	0	0	0	0	0	0	0	0	0

Примечание: НЗ - незаселенное, З - заселенное, О - отработанные вредителями.

ВЕДОМОСТЬ ПЕРЕЧЕТА ДЕРЕВЬЕВ

Порода:	Сосна																	Всего деревьев по ступеням толщины		в т.ч. подлежат рубке, %
	Количество деревьев по категориям состояния, шт.																			
	I		II		III		IV		V		VI		ветровал, бурелом		аварийные деревья					
Ступени толщины, см	1	2	3	4	5	6	7	8	9	10	11	12	13	14	15	16	17	шт.	19	
1																				
8																				
16																				
20																				
24																				
28																				
32																				
36																				
40																				
44																				
48																				
52																				
56																				
60																				
64																				
68																				
72																				
Итого, кол. дер.	19	0	0	0	0	0	0	0	0	0	0	0	0	0	0	0	0	0	19	0
Итого, %	100	0	0	0	0	0	0	0	0	0	0	0	0	0	0	0	0	0	100	0

Примечание: НЗ - незаселенное, З - заселенное, О - отработанные вредителями.

ВЕДОМОСТЬ ПЕРЕЧЕТА ДЕРЕВЬЕВ

Порода:	Берса																	Всего деревьев по ступеням толщины		в т.ч. подлежат рубке, %
	Количество деревьев по категориям состояния, шт.																			
	I		II		III		IV		V		VI		ветровал, бурелом		аварийные деревья					
Ступени толщины, см	1	2	3	4	5	6	7	8	9	10	11	12	13	14	15	16	17	шт.	19	
1																				
8																				
12																				
16																				
20																				
24																				
28																				
32																				
36																				
40																				
44																				
48																				
52																				
56																				
60																				
64																				
68																				
72																				
Итого, кол. дер.	9	0	0	0	0	0	0	0	0	0	0	0	0	0	0	0	0	0	9	0
Итого, %	100	0	0	0	0	0	0	0	0	0	0	0	0	0	0	0	0	0	100	0

Примечание: НЗ - незаселенное, З - заселенное, О - отработанные вредителями.

ВЕДОМОСТЬ ПЕРЕЧЕТА ДЕРЕВЬЕВ

Порода:	Осина																		Всего деревьев по ступеням толщины	
	Количество деревьев по категориям состояния, шт.																			
	I		II		III		IV		V		VI		встроял, бурелом		аварийные деревья		шт.	в т.ч. поджарат рубес, %		
1	2	3	4	5	6	7	8	9	10	11	12	13	14	15	16	17			18	19
1																				
8																				
12																				
16																				
20																				
24																				
28																				
32																				
36																				
40																				
44																				
48																				
52																				
56																				
60																				
64																				
68																				
72																				
Итого, кол. дер.	0	0	0	0	0	0	0	0	0	0	0	0	0	0	0	0	0	0	0	
Итого, %	#####	#####	#####	#####	#####	#####	#####	#####	#####	#####	#####	#####	#####	#####	#####	#####	#####	#####	#####	

Примечание: НЗ - незаселенное, З - заселенное, О - отработанное вредителями.

ВЕДОМОСТЬ ПЕРЕЧЕТА ДЕРЕВЬЕВ

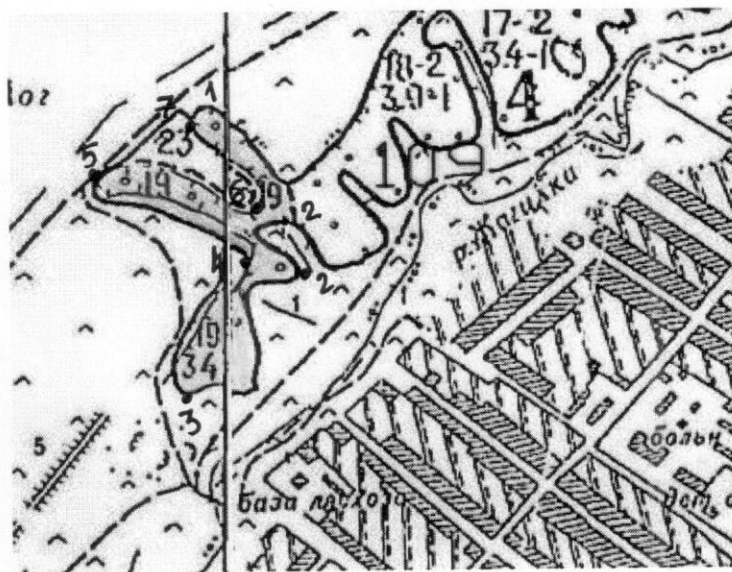
Порода:	Липа																		Всего деревьев по ступеням толщины	
	Количество деревьев по категориям состояния, шт.																			
	I		II		III		IV		V		VI		встроял, бурелом		аварийные деревья		шт.	в т.ч. поджарат рубес, %		
1	2	3	4	5	6	7	8	9	10	11	12	13	14	15	16	17			18	19
1																				
8																				
12																				
16																				
20																				
24																				
28																				
32																				
36																				
40																				
44																				
48																				
52																				
56																				
60																				
64																				
68																				
72																				
Итого, кол. дер.	0	0	0	0	0	0	0	0	0	0	0	0	0	0	0	0	0	0	0	
Итого, %	#####	#####	#####	#####	#####	#####	#####	#####	#####	#####	#####	#####	#####	#####	#####	#####	#####	#####	#####	

Примечание: НЗ - незаселенное, З - заселенное, О - отработанное вредителями.

Абрис участка

Селтинского лесничества, Головизнинского уч. лесничества, кв.109 выд.19 пл.3,4

M 1:10000



№ выдела	Ленты (круговые площадки) пересчета				
	№ ленты (площадки)	длина, м	ширина, м	радиус, м	площадь, га
19	1	300	10		0,3

Номера точек	Координаты	Румбы линий	Длина, м	Номера точек	Координаты	Румбы линий	Длина, м
1.-2	N 57 19 09 E 52 07 14	Е.Г.	285	5.-6	N 57 19 06 E 52 07 08	Е.Г.	183
2.-3	N 57 19 01 E 52 07 21	Е.Г.	74	6.-7	N 57 19 04 E 52 07 17	Е.Г.	185
3.-4	N 57 19 17 E 52 07 17	Е.Г.	293	7.-1	N 57 19 04 E 52 07 18	Е.Г.	42
4.-5	N 57 19 04 E 52 07 05	Е.Г.	81				

Исполнитель работ по проведению лесопатологических обследований:

Руководитель ГКУ УР "Селтинское лесничество" Данилов А.А.

Заместитель руководителя ГКУ УР "Селтинское лесничество" Колупаев С.В.

Лесничий Головизнинского участкового лесничества ГКУ УР "Селтинское лесничество" Журавлев С.Б.

Дата составления документа

12.01.2018

Телефон

+7(34159)3-19-94