

УТВЕРЖДАЮ

Начальник отдела ОЗЛ ФГЛН, ФГНП  
Министерства лесного хозяйства  
Удмуртской Республики

В.Г. Митров

« 9 » Июля 2017 г.

**Акт  
лесопатологического обследования № 705**

лесных насаждений Красногорского лесничества

Удмуртской Республики

Способ лесопатологического обследования: 1. Визуальный

2. Инструментальный

**Место проведения**

Участковое лесничество	Урочище (дача)	Квартал (кварталы)	Выдел (выделы)	Площадь, га
Архангельское	нет	85	39	7,2

Лесопатологическое обследование проведено на общей площади 0,9 га.



## Поражено болезнями

Вид болезни	Порода	Встречаемость (% поражённых деревьев)	Степень поражения лесного насаждения (слабая, средняя, сильная)
Корневая губка	Пихта	20	слабая

2.3. Выборке подлежит 100 % деревьев,

в том числе:

ослабленных 26 % (причины назначения) Приказ МПР России от 12.09.2016г. № 470, п.40

сильно ослабленных 18 % (причины назначения) Приказ МПР России от 12.09.2016г. № 470, п.40

усыхающих 21 % (причины назначения) Приказ МПР России от 12.09.2016г. № 470, п.31

свежего сухостоя 14 %,

в том числе: свежего ветровала \_\_\_\_\_ %

свежего бурелома \_\_\_\_\_ %

старого сухостоя 9 %

в том числе: старого бурелома \_\_\_\_\_ %

старого ветровала 5 %

аварийных \_\_\_\_\_ %

2.4. Полнота лесного насаждения после уборки деревьев, подлежащих рубке, составит 0,0.

Критическая полнота для данной категории лесных насаждений составляет – 0,5

## ЗАКЛЮЧЕНИЕ

С целью предотвращения негативных процессов или снижения ущерба от их воздействия назначено:

Участковое лесничество	Урочище (дача)	Квартал	Выдел	Площадь, выдела, га	Вид мероприятия	Площадь, мероприятия, га	Порода	Запас на выдел, кбм	Крайние сроки проведения
Архангельское		85	39	7,2	СРС	0,9	Е	175	2017г.
							П	46	
							Ос	4	
Итого								225	

Ведомость перечета деревьев назначенных в рубку и абрис лесного участка прилагаются (приложение 2 и 3 к Акту)

Меры по обеспечению возобновления: искусственное лесовосстановление.



Результаты проведения лесопатологических обследований лесных насаждений за сентябрь 2017 г.

Субъект Российской Федерации		Удмуртская Республика		Лесничество (лесопарк)		Красногорское																																											
Участковое лесничество		Архангельское		Урочище (лесная дача)																																													
1	2	3	4	5	6	7	8	9	10	11	12	13	14	15	16	17	18	19	20	21	22	23	24	25	26	27	29	30	31	32	33																		
Номер квартала	Номер выдела	Площадь выдела, га	Лесное назначение лесов	Категория защитных лесов	Номер лесопатологического выдела	Площадь лесопатологического выдела, га	состав	порода	возраст	средняя высота, м	средний диаметр, см	тип леса	полнота	бонитет	запас, куб. м/га	Число деревьев на пробе, шт.	Распределение деревьев по категориям состояния, % от запаса	ослабленные	сильно ослабленные	ухажившие	свежий сухой	старый сухой	свежий ветровал	старый ветровал	Свежий дуплом	Старый дуплом	Признаки повреждения деревьев	Доля поврежденных деревьев, %	Причина ослабления, повреждения	Полжежит рубке, %	Рекомендуемые мероприятия																		
85	39	4,5	эксплуатационные		39	0,9	6Е4П+Е+П+В	Е	55	17	22	ШТ	0,6	2	150	302	13%	28%	17%	16%	17%	3%	0%	5%		614	41	341,343	41%	СРС	0,9																		
							П	55	17	22					100	115	3%	21%	41%	2%	8%	0%	2%			801	54	466	54%																				
							С								0	0	#####	#####	#####	#####	#####	#####	#####	#####																									
							Б								1	1	100%	0%	0%	0%	0%	0%	0%	0%																									
							Ос								2	2	100%	0%	0%	0%	0%	0%	0%	0%																									
							Лп								0	0	#####	#####	#####	#####	#####	#####	#####	#####																									
ИТОГО																	420	12%	26%	18%	21%	14%	4%	0%	0%	0%	5%																						

Примечание - Показатели, не соответствующие таксационному описанию отмечаются «\*»

Исполнители работ по проведению лесопатологических обследований:  
 Руководитель ГКУ УР "Красногорское лесничество" Л.А. Крысова  
 Инженер ОЗЛ ГКУ УР "Красногорское лесничество" А.В. Ардашев  
 Участковый лесничий Архангельского уч. лесничества ГКУ УР "Красногорское лесничество" Н.И. Перминов  
 Дата составления документа 15.08.2017г. Телефон 83416421749

Ведомость перечета деревьев назначенных в рубку

ВРЕМЕННАЯ ПРОБНАЯ ПЛОЩАДЬ № 1

Субъект Российской Федерации Удмуртская Республика  
Лесничество (лесопарк) Красногорское  
Участковое лесничество Архангельское  
Урочище (лесная дача) \_\_\_\_\_  
Квартал 85 Выдел 39 Площадь 7,2  
Номер очага вредных организмов \_\_\_\_\_  
Размер пробной площади 0,9 га.

Таксационная характеристика:

тип леса ШТ ; состав 6Е4П+Е+П+Б ; возраст 55  
бонитет 2 ; полнота 0,6 ;  
запас на га 250 возобновление \_\_\_\_\_

Время и причина ослабления лесного насаждения :  
2016-2017гг. Короед типограф, усач еловый большой

Тип очага вредных организмов: эпизодический, хронический (подчеркнуть).

Фаза развития очага вредных организмов: начальная, нарастания численности, собственно вспышка, кризис (подчеркнуть).

Состояние лесного насаждения, намечаемые мероприятия:  
насаждение с утраченной устойчивостью, требуется проведение сплошной санитарной рубки (СРС.)

Исполнители работ по проведению лесопатологических обследований:

Руководитель ГКУ УР "Красногорское лесничество" Л.А.Крысова  
Инженер ОЗЛ ГКУ УР "Красногорское лесничество" А.В.Ардашев  
Участковый лесничий Архангельского уч. лесничества  
ГКУ УР "Красногорское лесничество" Н.И.Перминов  
Дата составления документа 15.08.2017г. Телефон 83416421749



## ВЕДОМОСТЬ ПЕРЕЧЕТА ДЕРЕВЬЕВ

Порода: Ель

Ступени толщины, см	Количество деревьев по категориям состояния, шт.																Всего деревьев по ступеням толщины	
	I	II	III	IV		V		VI			ветровал, бурелом			аварийные деревья			шт.	в т.ч. подлежат рубке, %
				НЗ	З	НЗ	З	НЗ	З	О	НЗ	З	О	НЗ	З	О		
1	2	3	4	5	6	7	8	9	10	11	12	13	14	15	16	17	18	19
8																	0	#ДЕЛ/0!
12	9	4	4				3			16			3				39	56
16	9	11	6		2		2			12			13				55	53
20	5	7	3		3		1			3			7				29	48
24	11	18	11		4		3			1			4				52	23
28	6	20	4		7		9						2				48	38
32	2	7	6		8		6			1			2				32	53
36	5	7	5		3		8										28	39
40	1	4	4		3		1										13	31
44		1	1		2		1										5	60
48							1										1	100
52																	0	#ДЕЛ/0!
56																	0	#ДЕЛ/0!
60																	0	#ДЕЛ/0!
64																	0	#ДЕЛ/0!
68																	0	#ДЕЛ/0!
72																	0	#ДЕЛ/0!
Итого, кол. дер.	48	79	44	0	32	0	35	0	0	33	0	0	31	0	0	0	302	43
Итого, %	16	26	15	0	11	0	12	0	0	11	0	0	10	0	0	0		

Примечание: НЗ - незаселенное, З - заселенное, О - отработанное вредителями.

## ВЕДОМОСТЬ ПЕРЕЧЕТА ДЕРЕВЬЕВ

Порода: Пихта

Ступени толщины, см	Количество деревьев по категориям состояния, шт.																Всего деревьев по ступеням толщины	
	I	II	III	IV		V		VI			ветровал, бурелом			аварийные деревья			шт.	в т.ч. подлежат рубке, %
				НЗ	З	НЗ	З	НЗ	З	О	НЗ	З	О	НЗ	З	О		
1	2	3	4	5	6	7	8	9	10	11	12	13	14	15	16	17	18	19
8																	0	#ДЕЛ/0!
12	3	3	3		1					5		1					16	44
16	1	7	4		7					6							25	52
20		1	5		7								1				14	57
24	1	5	6		4					1			2				19	37
28	1	7	5		11					1							25	48
32		2	3		8												13	62
36					1		1										2	100
40										1							1	100
44																	0	#ДЕЛ/0!
48																	0	#ДЕЛ/0!
52																	0	#ДЕЛ/0!
56																	0	#ДЕЛ/0!
60																	0	#ДЕЛ/0!
64																	0	#ДЕЛ/0!
68																	0	#ДЕЛ/0!
72																	0	#ДЕЛ/0!
Итого, кол. дер.	6	25	26	0	39	0	1	0	0	14	0	1	3	0	0	0	115	50
Итого, %	5	22	23	0	34	0	1	0	0	12	0	1	3	0	0	0		

Примечание: НЗ - незаселенное, З - заселенное, О - отработанное вредителями.

ВЕДОМОСТЬ ПЕРЕЧЕТА ДЕРЕВЬЕВ

Порода: Сосна

Ступени толщины, см	Количество деревьев по категориям состояния, шт.																Всего деревьев по ступеням толщины	
	I	II	III	IV		V		VI			ветровал, бурелом			аварийные деревья			шт.	в т.ч. подлежат рубке, %
				НЗ	З	НЗ	З	НЗ	З	О	НЗ	З	О	НЗ	З	О		
1	2	3	4	5	6	7	8	9	10	11	12	13	14	15	16	17	18	19
8																	0	#ДЕЛ/0!
12																	0	#ДЕЛ/0!
16																	0	#ДЕЛ/0!
20																	0	#ДЕЛ/0!
24																	0	#ДЕЛ/0!
28																	0	#ДЕЛ/0!
32																	0	#ДЕЛ/0!
36																	0	#ДЕЛ/0!
40																	0	#ДЕЛ/0!
44																	0	#ДЕЛ/0!
48																	0	#ДЕЛ/0!
52																	0	#ДЕЛ/0!
56																	0	#ДЕЛ/0!
60																	0	#ДЕЛ/0!
64																	0	#ДЕЛ/0!
68																	0	#ДЕЛ/0!
72																	0	#ДЕЛ/0!
Итого, кол. дер.	0	0	0	0	0	0	0	0	0	0	0	0	0	0	0	0	0	#ДЕЛ/0!
Итого, %	#####	#####	#####	#####	#####	#####	#####	#####	#####	#####	#####	#####	#####	#####	#####	#####	#####	

Примечание: НЗ - незаселенное, З - заселенное, О - отработанное вредителями.

ВЕДОМОСТЬ ПЕРЕЧЕТА ДЕРЕВЬЕВ

Порода: Береза

Ступени толщины, см	Количество деревьев по категориям состояния, шт.																Всего деревьев по ступеням толщины	
	I	II	III	IV		V		VI			ветровал, бурелом			аварийные деревья			шт.	в т.ч. подлежат рубке, %
				НЗ	З	НЗ	З	НЗ	З	О	НЗ	З	О	НЗ	З	О		
1	2	3	4	5	6	7	8	9	10	11	12	13	14	15	16	17	18	19
8																	0	#ДЕЛ/0!
12																	0	#ДЕЛ/0!
16																	0	#ДЕЛ/0!
20	1																1	0
24																	0	#ДЕЛ/0!
28																	0	#ДЕЛ/0!
32																	0	#ДЕЛ/0!
36																	0	#ДЕЛ/0!
40																	0	#ДЕЛ/0!
44																	0	#ДЕЛ/0!
48																	0	#ДЕЛ/0!
52																	0	#ДЕЛ/0!
56																	0	#ДЕЛ/0!
60																	0	#ДЕЛ/0!
64																	0	#ДЕЛ/0!
68																	0	#ДЕЛ/0!
72																	0	#ДЕЛ/0!
Итого, кол. дер.	1	0	0	0	0	0	0	0	0	0	0	0	0	0	0	0	1	0
Итого, %	100	0	0	0	0	0	0	0	0	0	0	0	0	0	0	0		

Примечание: НЗ - незаселенное, З - заселенное, О - отработанное вредителями.



ВЕДОМОСТЬ ПЕРЕЧЕТА ДЕРЕВЬЕВ

Порода: Осина

Ступени толщины, см	Количество деревьев по категориям состояния, шт.																Всего деревьев по ступеням толщины	
	I	II	III	IV		V		VI			ветровал, бурелом			аварийные деревья			шт.	в т.ч. подлежат рубке, %
				НЗ	З	НЗ	З	НЗ	З	О	НЗ	З	О	НЗ	З	О		
1	2	3	4	5	6	7	8	9	10	11	12	13	14	15	16	17	18	19
8																	0	#ДЕЛ/0!
12																	0	#ДЕЛ/0!
16																	0	#ДЕЛ/0!
20																	0	#ДЕЛ/0!
24																	0	#ДЕЛ/0!
28																	0	#ДЕЛ/0!
32																	0	#ДЕЛ/0!
36																	0	#ДЕЛ/0!
40	1																1	0
44																	0	#ДЕЛ/0!
48																	0	#ДЕЛ/0!
52	1																1	0
56																	0	#ДЕЛ/0!
60																	0	#ДЕЛ/0!
64																	0	#ДЕЛ/0!
68																	0	#ДЕЛ/0!
72																	0	#ДЕЛ/0!
Итого, кол. дер.	2	0	0	0	0	0	0	0	0	0	0	0	0	0	0	0	2	0
Итого, %	100	0	0	0	0	0	0	0	0	0	0	0	0	0	0	0		

Примечание: НЗ - незаселенное, З - заселенное, О - отработанное вредителями.

ВЕДОМОСТЬ ПЕРЕЧЕТА ДЕРЕВЬЕВ

Порода: Липа

Ступени толщины, см	Количество деревьев по категориям состояния, шт.																Всего деревьев по ступеням толщины	
	I	II	III	IV		V		VI			ветровал, бурелом			аварийные деревья			шт.	в т.ч. подлежат рубке, %
				НЗ	З	НЗ	З	НЗ	З	О	НЗ	З	О	НЗ	З	О		
1	2	3	4	5	6	7	8	9	10	11	12	13	14	15	16	17	18	19
8																	0	#ДЕЛ/0!
12																	0	#ДЕЛ/0!
16																	0	#ДЕЛ/0!
20																	0	#ДЕЛ/0!
24																	0	#ДЕЛ/0!
28																	0	#ДЕЛ/0!
32																	0	#ДЕЛ/0!
36																	0	#ДЕЛ/0!
40																	0	#ДЕЛ/0!
44																	0	#ДЕЛ/0!
48																	0	#ДЕЛ/0!
52																	0	#ДЕЛ/0!
56																	0	#ДЕЛ/0!
60																	0	#ДЕЛ/0!
64																	0	#ДЕЛ/0!
68																	0	#ДЕЛ/0!
72																	0	#ДЕЛ/0!
Итого, кол. дер.	0	0	0	0	0	0	0	0	0	0	0	0	0	0	0	0	0	#ДЕЛ/0!
Итого, %	#####	#####	#####	#####	#####	#####	#####	#####	#####	#####	#####	#####	#####	#####	#####	#####	#####	

Примечание: НЗ - незаселенное, З - заселенное, О - отработанное вредителями.

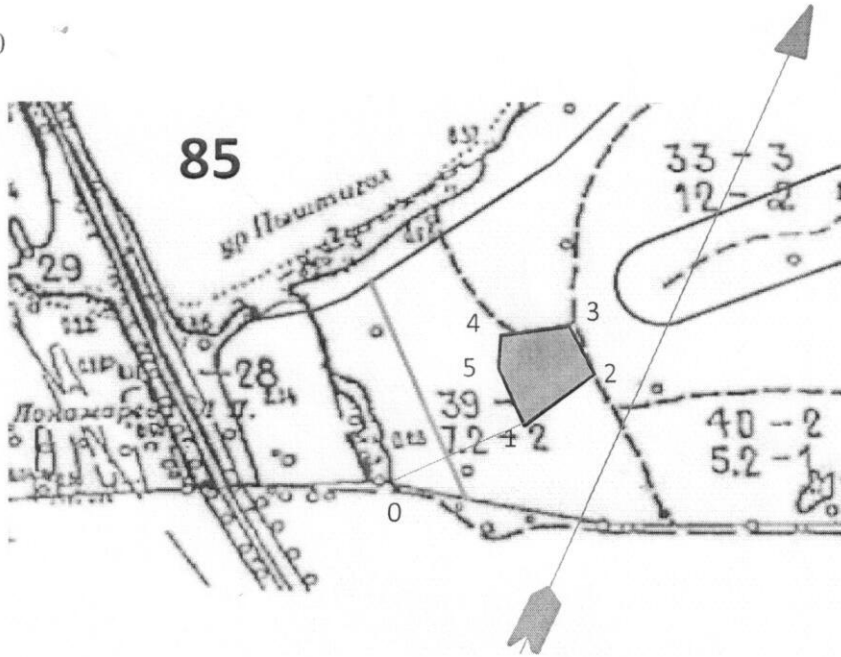
Порода: ВСЕГО

Ступени толщины, см	Количество деревьев по категориям состояния, шт.																Всего деревьев по ступеням толщины	
	I	II	III	IV		V		VI			ветровал, бурелом			аварийные деревья			шт.	в т.ч. подлежат рубке, %
				НЗ	З	НЗ	З	НЗ	З	О	НЗ	З	О	НЗ	З	О		
1	2	3	4	5	6	7	8	9	10	11	12	13	14	15	16	17	18	19
8	0	0	0	0	0	0	0	0	0	0	0	0	0	0	0	0	0	#ДЕЛ/0!
12	12	7	7	0	1	0	3	0	0	21	0	1	3	0	0	0	55	53
16	10	18	10	0	9	0	2	0	0	18	0	0	13	0	0	0	80	53
20	6	8	8	0	10	0	1	0	0	3	0	0	8	0	0	0	44	50
24	7	23	17	0	8	0	3	0	0	2	0	0	6	0	0	0	71	27
28	7	27	9	0	18	0	9	0	0	1	0	0	2	0	0	0	73	41
32	2	9	9	0	16	0	6	0	0	1	0	0	2	0	0	0	45	56
36	5	7	5	0	4	0	9	0	0	0	0	0	0	0	0	0	30	43
40	2	4	4	0	3	0	1	0	0	1	0	0	0	0	0	0	15	33
44	0	1	1	0	2	0	1	0	0	0	0	0	0	0	0	0	5	60
48	0	0	0	0	0	0	1	0	0	0	0	0	0	0	0	0	1	100
52	1	0	0	0	0	0	0	0	0	0	0	0	0	0	0	0	1	0
56	0	0	0	0	0	0	0	0	0	0	0	0	0	0	0	0	0	#ДЕЛ/0!
60	0	0	0	0	0	0	0	0	0	0	0	0	0	0	0	0	0	#ДЕЛ/0!
64	0	0	0	0	0	0	0	0	0	0	0	0	0	0	0	0	0	#ДЕЛ/0!
68	0	0	0	0	0	0	0	0	0	0	0	0	0	0	0	0	0	#ДЕЛ/0!
72	0	0	0	0	0	0	0	0	0	0	0	0	0	0	0	0	0	#ДЕЛ/0!
Итого, кол. дер.	57	104	70	0	71	0	36	0	0	47	0	1	34	0	0	0	420	45
Итого, %	14	25	17	0	17	0	9	0	0	11	0	0	8	0	0	0		

Примечание: НЗ - незаселенное, З - заселенное, О - отработанное вредителями.

Абрис участка

М 1:10000



Номера точек	Координаты	Румбы линий	Длина, м
1	N57°44'894''		
1	E 052°26'935''		
0--1		СВ- 46°	150
1--2		СВ- 31°	109
2--3		СЗ-45°	64
3--4		ЮЗ- 62°	80
4--5		ЮВ- 18°	40
5--1		ЮВ- 37°	77

Исполнитель работ по проведению лесопатологических обследований:

Руководитель ГКУ УР "Красногорское лесничество"  
Инженер ОЗЛ ГКУ УР "Красногорское лесничество"  
Участковый лесничий Архангельского уч. лесничества  
ГКУ УР "Красногорское лесничество"

Л.А.Крысова  
А.В.Ардашев

Н.И.Перминов

Дата составления документа

15.08.2017г.

Телефон

83416421749