

УТВЕРЖДАЮ

Начальник отдела ОЗЛ ФГЛН, ФГНП
Министерства лесного хозяйства
Удмуртской Республики

 В.Г. Митров

« 9 » ноября 2017 г.

**Акт
лесопатологического обследования № 703**

лесных насаждений Красногорского лесничества

Удмуртской Республики

Способ лесопатологического обследования: 1. Визуальный

2. Инструментальный

Место проведения

Участковое лесничество	Урочище (дача)	Квартал (кварталы)	Выдел (выделы)	Площадь, га
Архангельское	нет	91	29	4,5

Лесопатологическое обследование проведено на общей площади 1,6 га.

Поражено болезнями

Вид болезни	Порода	Встречаемость (% поражённых деревьев)	Степень поражения лесного насаждения (слабая, средняя, сильная)
Крневая губка	пихта	66	сильная
Трутовик настоящий	берёза	3	

2.3. Выборке подлежит 100 % деревьев,

в том числе:

ослабленных 16 % (причины назначения) *Приказ МПР РФ от 12.09.2016г. № 470 п.40.*

сильно ослабленных 10 % (причины назначения) *Приказ МПР РФ от 12.09.2016 № 470 п.40.*

усыхающих 23 % (причины назначения) Приказ МПР России от 12.09.2016г. № 470, п.31

свежего сухостоя 3%,

в том числе: свежего ветровала 2 %

свежего бурелома %

старого сухостоя 19 %

в том числе: старого бурелома %

старого ветровала 11 %

аварийных %

2.4. Полнота лесного насаждения после уборки деревьев, подлежащих рубке, составит 0,0.

Критическая полнота для данной категории лесных насаждений составляет – 0,5

ЗАКЛЮЧЕНИЕ

С целью предотвращения негативных процессов или снижения ущерба от их воздействия назначено:

Участковое лесничество	Урочище (дача)	Квар-тал	Вы-дел	Площадь, выдела, га	Вид мероп-риятия	Площадь, меропри-ятия, га	По-рода	Запас на выдел, кбм	Крайние сроки проведения
Архангельское		91	29	4,5	СРС	1,6	Е	169	2017г.
							П	142	
							Б	66	
							Лп	8	
итого								387	

Ведомость перечета деревьев назначенных в рубку и абрис лесного участка прилагаются (приложение 2 и 3 к Акту)

Ведомость лесных участков с выявленными несоответствиями таксационным описаниям

Источник данных	Год проведения лесоустройства	Номер квартала	Номер выдела	Площадь выдела, га	Целевое назначение лесов	Категория защитных лесов	Номер лесопатологического выдела	Площадь лесопатологического выдела, га	Таксационная характеристика										Заложено пробных площадей	
									состав	попада	возраст, лет	средняя высота, м	средний диаметр, см	тип леса	ТУМ	полнота	бонитет	запас, км/га	количество, шт.	общая площадь, га
ТО	1996	91	29	4,5	экс		29	1,6	3Е2П2Е1П1Б1Б+Ос+С	Е	35	11	10	КС	С3	0,6	2	170	1	1,6
Ф	2017	91	29	4,5	экс		29	1,6	5Е3П2Б+Лп	Е	55	19	22	КС	С3	0,6	2	250	1	1,6

Примечание:

ТО – таксационные описания

Ф – фактическая характеристика лесного насаждения

Исполнители работ по проведению лесопатологических обследований:

Руководитель ГКУ УР "Красногорское лесничество"

Инженер ОЗЛ ГКУ УР "Красногорское лесничество"

Участковый лесничий Архангельского участкового

лесничества ГКУ УР «Красногорское лесничество»



Л.А. Крысова



А.В. Ардашев



Н.И. Перминов

Ведомость перече́та деревьев назначенных в рубку

ВРЕМЕННАЯ ПРОБНАЯ ПЛОЩАДЬ № _____

Субъект Российской Федерации Удмуртская Республика
Лесничество (лесопарк) Красногорское
Участковое лесничество Архангельское
Урочище (лесная дача) _____
Квартал 91 Выдел 29 Площадь 4,5
Номер очага вредных организмов _____
Размер пробной площади 1,6 га.

Таксационная характеристика:

тип леса КС ; состав 5ЕЗП2Б+Лп ; возраст 55
бонитет 2 ; полнота 0,6 ;
запас на га 250 возобновление _____

Время и причина ослабления лесного насаждения :

корневая губка, короед типограф

Тип очага вредных организмов: эпизодический, хронический (подчеркнуть).

Фаза развития очага вредных организмов: начальная, нарастания численности, собственно вспышка, кризис (подчеркнуть).

Состояние лесного насаждения, намечаемые мероприятия:

насаждение с нарушенной устойчивостью, требуется проведение санитарно-оздоровительных мероприятий СРС.

Исполнители работ по проведению лесопатологических обследований:

Руководитель ГКУ УР "Красногорское лесничество" Л.А.Крысова
Инженер ОЗЛ ГКУ УР "Красногорское лесничество" А.В.Ардашев

Участковый лесничий Архангельского уч. лесничества
ГКУ УР "Красногорское лесничество" Н.И.Перминов

Дата составления документа 21.07.2017г. Телефон 83416421749

ВЕДОМОСТЬ ПЕРЕЧЕТА ДЕРЕВЬЕВ

Порода: Ель

Ступени толщины, см	Количество деревьев по категориям состояния, шт.																Всего деревьев по ступеням толщины	
	I	II	III	IV		V		VI			ветровал, бурелом			аварийные деревья			шт.	в т.ч. подлежат рубке, %
				НЗ	З	НЗ	З	НЗ	З	О	НЗ	З	О	НЗ	З	О		
1	2	3	4	5	6	7	8	9	10	11	12	13	14	15	16	17	18	19
8																	0	#ДЕЛ/0!
12	22	6	3							10							41	24
16	23	8	2		1					9		1	11				55	40
20	29	14	4							3			5				55	15
24	25	17	11		5					19			6				83	36
28	10	14	7		2		1			4		1	10				49	37
32	4	8	7		1		2			4			4				30	37
36	2	4	1		2					2		1	7				19	63
40					1					1		1	1				4	100
44					1					1			4				6	100
48																	0	#ДЕЛ/0!
52																	0	#ДЕЛ/0!
56																	0	#ДЕЛ/0!
60																	0	#ДЕЛ/0!
64																	0	#ДЕЛ/0!
68																	0	#ДЕЛ/0!
72																	0	#ДЕЛ/0!
Итого, кол. дер.	115	71	35	0	13	0	3	0	0	53	0	4	48	0	0	0	342	35
Итого, %	34	21	10	0	4	0	1	0	0	15	0	1	14	0	0	0		

Примечание: НЗ - незаселенное, З - заселенное, О - отработанное вредителями.

ВЕДОМОСТЬ ПЕРЕЧЕТА ДЕРЕВЬЕВ

Порода: Пихта

Ступени толщины, см	Количество деревьев по категориям состояния, шт.																Всего деревьев по ступеням толщины	
	I	II	III	IV		V		VI			ветровал, бурелом			аварийные деревья			шт.	в т.ч. подлежат рубке, %
				НЗ	З	НЗ	З	НЗ	З	О	НЗ	З	О	НЗ	З	О		
1	2	3	4	5	6	7	8	9	10	11	12	13	14	15	16	17	18	19
8																	0	#ДЕЛ/0!
12	32	17	7		1					4			5				66	15
16	13	15	11		7					1		1	5				53	26
20	8	18	14		12					1		1					54	26
24	8	18	12		24		2			2			4				70	46
28	2	8	7		38								1				56	70
32		5	4		21		1										31	71
36			1		18												19	95
40					4								1				5	100
44																	0	#ДЕЛ/0!
48																	0	#ДЕЛ/0!
52																	0	#ДЕЛ/0!
56																	0	#ДЕЛ/0!
60																	0	#ДЕЛ/0!
64																	0	#ДЕЛ/0!
68																	0	#ДЕЛ/0!
72																	0	#ДЕЛ/0!
Итого, кол. дер.	63	81	56	0	125	0	3	0	0	8	0	2	16	0	0	0	354	44
Итого, %	18	23	16	0	35	0	1	0	0	2	0	1	5	0	0	0		

Примечание: НЗ - незаселенное, З - заселенное, О - отработанное вредителями.

ВЕДОМОСТЬ ПЕРЕЧЕТА ДЕРЕВЬЕВ

Порода: Сосна

Ступени толщины, см	Количество деревьев по категориям состояния, шт.																Всего деревьев по ступеням толщины	
	I	II	III	IV		V		VI			ветровал, бурелом			аварийные деревья			шт.	в т.ч. подлежат рубке, %
				НЗ	З	НЗ	З	НЗ	З	О	НЗ	З	О	НЗ	З	О		
1	2	3	4	5	6	7	8	9	10	11	12	13	14	15	16	17	18	19
8																	0	#ДЕЛ/0!
12																	0	#ДЕЛ/0!
16																	0	#ДЕЛ/0!
20																	0	#ДЕЛ/0!
24																	0	#ДЕЛ/0!
28																	0	#ДЕЛ/0!
32																	0	#ДЕЛ/0!
36																	0	#ДЕЛ/0!
40																	0	#ДЕЛ/0!
44																	0	#ДЕЛ/0!
48																	0	#ДЕЛ/0!
52																	0	#ДЕЛ/0!
56																	0	#ДЕЛ/0!
60																	0	#ДЕЛ/0!
64																	0	#ДЕЛ/0!
68																	0	#ДЕЛ/0!
72																	0	#ДЕЛ/0!
Итого, кол. дер.	0	0	0	0	0	0	0	0	0	0	0	0	0	0	0	0	0	#ДЕЛ/0!
Итого, %	#####	#####	#####	#####	#####	#####	#####	#####	#####	#####	#####	#####	#####	#####	#####	#####	#####	

Примечание: НЗ - незаселенное, З - заселенное, О - отработанное вредителями.

ВЕДОМОСТЬ ПЕРЕЧЕТА ДЕРЕВЬЕВ

Порода: Береза

Ступени толщины, см	Количество деревьев по категориям состояния, шт.																Всего деревьев по ступеням толщины	
	I	II	III	IV		V		VI			ветровал, бурелом			аварийные деревья			шт.	в т.ч. подлежат рубке, %
				НЗ	З	НЗ	З	НЗ	З	О	НЗ	З	О	НЗ	З	О		
1	2	3	4	5	6	7	8	9	10	11	12	13	14	15	16	17	18	19
8																	0	#ДЕЛ/0!
12	25	1	1											2			29	7
16	51	2															53	0
20	29	1	1						1				1	2			35	11
24	31	1	1														33	0
28	21	1												1			23	4
32	9	1															10	0
36	5	1	1														7	0
40										1							1	100
44									1				1				2	100
48													1				1	100
52																	0	#ДЕЛ/0!
56																	0	#ДЕЛ/0!
60																	0	#ДЕЛ/0!
64																	0	#ДЕЛ/0!
68																	0	#ДЕЛ/0!
72																	0	#ДЕЛ/0!
Итого, кол. дер.	171	8	4	0	0	0	0	0	2	1	0	3	5	0	0	0	194	6
Итого, %	88	4	2	0	0	0	0	0	1	1	0	2	3	0	0	0		

Примечание: НЗ - незаселенное, З - заселенное, О - отработанное вредителями.

ВЕДОМОСТЬ ПЕРЕЧЕТА ДЕРЕВЬЕВ

Порода: Осина

Ступени толщины, см	Количество деревьев по категориям состояния, шт.																Всего деревьев по ступеням толщины	
	I	II	III	IV		V		VI			ветровал, бурелом			аварийные деревья			шт.	в т.ч. подлежат рубке, %
				НЗ	З	НЗ	З	НЗ	З	О	НЗ	З	О	НЗ	З	О		
1	2	3	4	5	6	7	8	9	10	11	12	13	14	15	16	17	18	19
8																	0	#ДЕЛ/0!
12																	0	#ДЕЛ/0!
16																	0	#ДЕЛ/0!
20																	0	#ДЕЛ/0!
24																	0	#ДЕЛ/0!
28																	0	#ДЕЛ/0!
32																	0	#ДЕЛ/0!
36																	0	#ДЕЛ/0!
40																	0	#ДЕЛ/0!
44																	0	#ДЕЛ/0!
48																	0	#ДЕЛ/0!
52																	0	#ДЕЛ/0!
56																	0	#ДЕЛ/0!
60																	0	#ДЕЛ/0!
64																	0	#ДЕЛ/0!
68																	0	#ДЕЛ/0!
72																	0	#ДЕЛ/0!
Итого, кол. дер.	0	0	0	0	0	0	0	0	0	0	0	0	0	0	0	0	0	#ДЕЛ/0!
Итого, %	#####	#####	#####	#####	#####	#####	#####	#####	#####	#####	#####	#####	#####	#####	#####	#####	#####	

Примечание: НЗ - незаселенное, З - заселенное, О - обработанное вредителями.

ВЕДОМОСТЬ ПЕРЕЧЕТА ДЕРЕВЬЕВ

Порода: Липа

Ступени толщины, см	Количество деревьев по категориям состояния, шт.																Всего деревьев по ступеням толщины	
	I	II	III	IV		V		VI			ветровал, бурелом			аварийные деревья			шт.	в т.ч. подлежат рубке, %
				НЗ	З	НЗ	З	НЗ	З	О	НЗ	З	О	НЗ	З	О		
1	2	3	4	5	6	7	8	9	10	11	12	13	14	15	16	17	18	19
8																	0	#ДЕЛ/0!
12	10																10	0
16	20																20	0
20	9																9	0
24	10																10	0
28	6																6	0
32	5																5	0
36																	0	#ДЕЛ/0!
40	2																2	0
44																	0	#ДЕЛ/0!
48																	0	#ДЕЛ/0!
52																	0	#ДЕЛ/0!
56																	0	#ДЕЛ/0!
60																	0	#ДЕЛ/0!
64																	0	#ДЕЛ/0!
68																	0	#ДЕЛ/0!
72																	0	#ДЕЛ/0!
Итого, кол. дер.	62	0	0	0	0	0	0	0	0	0	0	0	0	0	0	0	62	0
Итого, %	100	0	0	0	0	0	0	0	0	0	0	0	0	0	0	0		

Примечание: НЗ - незаселенное, З - заселенное, О - обработанное вредителями.

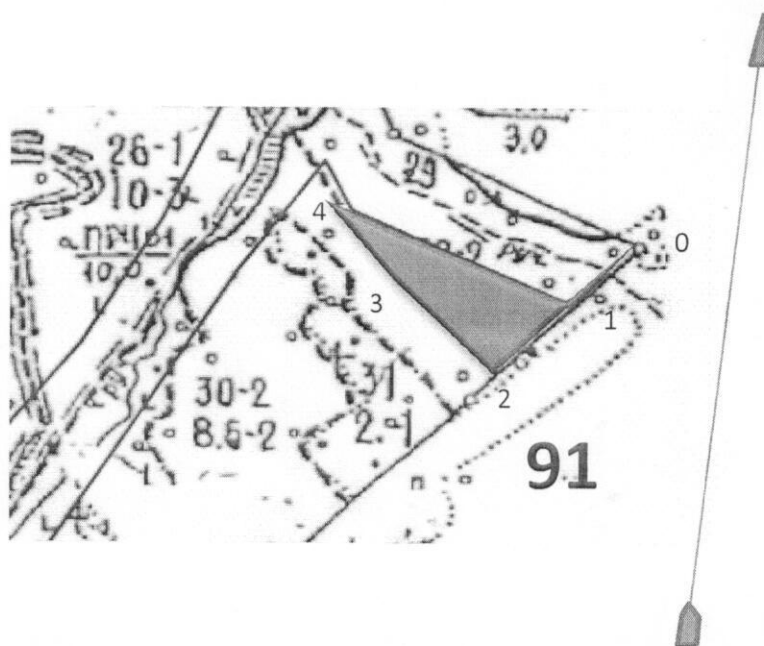
Порода: ВСЕГО

Ступени толщины, см	Количество деревьев по категориям состояния, шт.																Всего деревьев по ступеням толщины		
	I	II	III	IV		V		VI			ветровал, бурелом			аварийные деревья			шт.	в т.ч. подлежат рубке, %	
				НЗ	З	НЗ	З	НЗ	З	О	НЗ	З	О	НЗ	З	О			
1	2	3	4	5	6	7	8	9	10	11	12	13	14	15	16	17	18	19	
8	0	0	0	0	0	0	0	0	0	0	0	0	0	0	0	0	0	0	#ДЕЛ/0!
12	89	24	11	0	1	0	0	0	0	14	0	0	7	0	0	0	146	15	
16	107	25	13	0	8	0	0	0	0	10	0	2	16	0	0	0	181	20	
20	75	33	19	0	12	0	0	0	1	4	0	2	7	0	0	0	153	17	
24	74	36	24	0	29	0	2	0	0	21	0	0	10	0	0	0	196	32	
28	39	23	14	0	40	0	1	0	0	4	0	1	12	0	0	0	134	43	
32	18	14	11	0	22	0	3	0	0	4	0	0	4	0	0	0	76	43	
36	7	5	3	0	20	0	0	0	0	2	0	1	7	0	0	0	45	67	
40	2	0	0	0	5	0	0	0	0	2	0	1	2	0	0	0	12	83	
44	0	0	0	0	1	0	0	0	1	1	0	1	4	0	0	0	8	100	
48	0	0	0	0	0	0	0	0	0	0	0	1	0	0	0	0	1	100	
52	0	0	0	0	0	0	0	0	0	0	0	0	0	0	0	0	0	#ДЕЛ/0!	
56	0	0	0	0	0	0	0	0	0	0	0	0	0	0	0	0	0	#ДЕЛ/0!	
60	0	0	0	0	0	0	0	0	0	0	0	0	0	0	0	0	0	#ДЕЛ/0!	
64	0	0	0	0	0	0	0	0	0	0	0	0	0	0	0	0	0	#ДЕЛ/0!	
68	0	0	0	0	0	0	0	0	0	0	0	0	0	0	0	0	0	#ДЕЛ/0!	
72	0	0	0	0	0	0	0	0	0	0	0	0	0	0	0	0	0	#ДЕЛ/0!	
Итого, кол. дер.	411	160	95	0	138	0	6	0	2	62	0	9	69	0	0	0	952	30	
Итого, %	43	17	10	0	14	0	1	0	0	7	0	1	7	0	0	0			

Примечание: НЗ - незаселенное, З - заселенное, О - отработанное вредителями.

Абрис участка

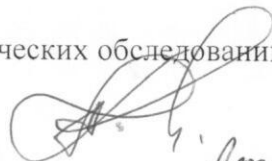
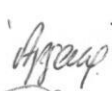

М 1:10000



Номера точек	Координаты	Румбы линий	Длина, м
1	N57°45'006''		
1	E 052°43'799''		
0--1		ЮЗ- 33°	100
1--2		ЮЗ- 33°	110
2--3		СЗ- 49°	190
3--4		СЗ- 45°	70
4--1		ЮВ- 77°	270

Исполнитель работ по проведению лесопатологических обследований:

Руководитель ГКУ УР "Красногорское лесничество"
Инженер ОЗЛ ГКУ УР "Красногорское лесничество"
Участковый лесничий Архангельского уч. лесничества
ГКУ УР "Красногорское лесничество"

 Л.А.Крысова
 А.В.Ардашев
 Н.И.Перминов

Дата составления документа

21.07.2017г.

Телефон 83416421749