

УТВЕРЖДАЮ

Начальник отдела ОЗВЛ  
Министерства природных ресурсов и  
охраны окружающей среды  
Удмуртской Республики

В.Г. Митров  
« 21 » декабря 2018 г.

**Акт**  
**лесопатологического обследования № 68**

лесных насаждений Селтинского лесничества  
Удмуртской Республики

Способ лесопатологического обследования: 1. Визуальный

2. Инструментальный

Место проведения

Участковое лесничество	Урочище (дача)	Квартал (кварталы)	Выдел (выделы)	Площадь, га
Сардыкское	нет	204	5	23

Лесопатологическое обследование проведено на общей площади 3,7 га.

## 2. Инструментальное обследование лесного участка.

2.1. Фактическая таксационная характеристика лесного насаждения соответствует (не соответствует) (нужное подчеркнуть) таксационному описанию. Причины несоответствия: давность лесоустройства (лесоустройство 1997-1999 года).

Ведомость лесных участков с выявленными несоответствиями таксационным описаниям приведена в приложении 1 к Акту.

2.2. Состояние насаждений: с нарушенной устойчивостью  с утраченной устойчивостью

причины повреждения: заселение короедом-типографом, ветровал прошлых лет.

В том числе:

Заселено стволовыми вредителями

Вид вредителя	Порода	Встречаемость (% заселённых деревьев)	Степень заселения лесного насаждения (слабая, средняя, сильная)

Отработано стволовыми вредителями

Вид вредителя	Порода	Встречаемость (% отработанных деревьев)
Короед-типограф	Ель	31
Короед-типограф	пихта	20

Повреждено огнём

Вид пожара	Порода	Состояние корневых лап		Состояние корневой шейки		Подсушивание луба	
		процент повреждённых огнём корней	процент деревьев в с данным повреждением	ожог корневой шейки по окружности (1/4; 2/4; 3/4; более 3/4)	процент деревьев в с данным повреждением	по окружности (1/4; 2/4; 3/4; более 3/4)	процент деревьев с данным повреждением

Поражено болезнями

Вид болезни	Порода	Встречаемость (% поражённых деревьев)	Степень поражения лесного насаждения (слабая, средняя, сильная)

2.3. Выборке подлежит 100 % деревьев,

в том числе:

ослабленных \_\_\_\_\_ % (причины назначения) \_\_\_\_\_

сильно ослабленных \_\_\_\_\_ % (причины назначения) \_\_\_\_\_

усыхающих \_\_\_\_\_ % (причины назначения)

свежего сухостоя \_\_\_\_\_ %,

в том числе: свежего ветровала 0 %

свежего бурелома 0 %

старого сухостоя 26%

в том числе: старого бурелома 0 %

старого ветровала 2 %

аварийных 0%

2.4. Полнота лесного насаждения после уборки деревьев, подлежащих рубке, составит 0.

Критическая полнота для данной категории лесных насаждений составляет 0,5

### ЗАКЛЮЧЕНИЕ

С целью предотвращения негативных процессов или снижения ущерба от их воздействия назначено:

Участковое лесничество	Урочище (дача)	Квартал	Выдел	Площадь, выдела, га	Вид мероприятия	Площадь, мероприятия, га	Порода	Запас на выдел, кбм	Крайние сроки проведения
Сардыкское	нет	204	5	23,0	СРС	3,7	Е	599	2018 год
							П	176	
							Ос	53	
							Б	28	
итого								856	

Ведомость перечета деревьев назначенных в рубку и абрис лесного участка прилагаются (приложение 2 и 3 к Акту)

Меры по обеспечению возобновления: создание лесных культур.

Мероприятия, необходимые для предупреждения повреждения или поражения смежных насаждений: своевременное проведение санитарно – оздоровительных мероприятий в соответствии с требованиями действующих НПА.

Сведения для расчета степени повреждения:

год образования старого сухостоя 2015-2016 г;

основная причина повреждения древесины: короед-типограф.

Дата проведения обследований 12.01.2018 г.

Исполнители работ по проведению лесопатологического обследования:

Руководитель ГКУ УР «Селтинское лесничество»

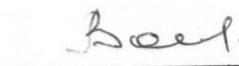
 Данилов А.А.

Заместитель руководителя ГКУ УР «Селтинское лесничество»

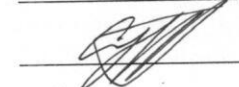
 Колупаев С.В.

Лесничий Сардыкского участкового лесничества

ГКУ УР "Селтинское лесничество"

 Вотинцев В.Р.

Участковый лесничий Сардыкского уч. лесничества

 Пантюхин С.В.





**Ведомость перечета деревьев назначенных в рубку**

ВРЕМЕННАЯ ПРОБНАЯ ПЛОЩАДЬ № 1

Субъект Российской Федерации Удмуртская Республика  
Лесничество (лесопарк) Селтинское  
Участковое лесничество Сардыкское  
Урочище (лесная дача) нет  
Квартал 204 . Выдел 5 . Площадь 3,7  
Номер очага вредных организмов \_\_\_\_\_  
Размер пробной площади 0,3 га.  
Таксационная характеристика:  
тип леса КС ; состав 7Е2П1ОС ; возраст 71\*  
бонитет 1 ; полнота 0,4 ;  
запас на га 171 ; возобновление --- .

Время и причина ослабления лесного насаждения :  
2015-2016гг. заселение короедом-типографом, ветровал прошлых лет.

Тип очага вредных организмов: эпизодический, хронический (подчеркнуть).

Фаза развития очага вредных организмов: начальная, нарастания численности, собственно вспышка, кризис (подчеркнуть).

Состояние лесного насаждения, намечаемые мероприятия:  
Состояние лесного насаждения ослабленное, требуется проведение сплошной санитарной рубки

Исполнители работ по проведению лесопатологических обследований:

Руководитель ГКУ УР "Селтинское лесничество" Данилов А.А. А.А. Данилов

Заместитель руководителя ГКУ УР "Селтинское лесничество" Колупаев С.В. С.В. Колупаев

Лесничий Сардыкского участкового лесничества ГКУ УР "Селтинское лесничество"

Вотинцев В.Р. В.Р. Вотинцев

Участковый лесничий Сардыкского участкового лесничества

ГКУ УР "Селтинское лесничество" Пантюхин С.В. С.В. Пантюхин

Дата составления документа 12.01.2018 г.

Телефон +7(34159)3-14-04

## ВЕДОМОСТЬ ПЕРЕЧЕТА ДЕРЕВЬЕВ

Порода: Ель		Количество деревьев по категориям состояния, шт.															Всего деревьев по ступеням толщины		
Ступени толщины, см		I	II	III	IV		V		VI			ветровал, бурелом			аварийные деревья			шт.	в т.ч. подлежат рубке, %
					НЗ	З	НЗ	З	НЗ	З	О	НЗ	З	О	НЗ	З	О		
					5	6	7	8	9	10	11	12	13	14	15	16	17		
1		2	3	4														0	#ДЕЛ/0!
8																		0	#ДЕЛ/0!
12										4								9	44
16	5									2								10	20
20	8									4				1				15	33
24	10									5								14	36
28	9									3				1				12	33
32	8									1								6	17
36	5																	2	0
40	2									1								1	100
44																		0	#ДЕЛ/0!
48																		0	#ДЕЛ/0!
52																		0	#ДЕЛ/0!
56																		0	#ДЕЛ/0!
60																		0	#ДЕЛ/0!
64																		0	#ДЕЛ/0!
68																		0	#ДЕЛ/0!
72																		0	#ДЕЛ/0!
Итого, кол. дер.		47	0	0	0	0	0	0	0	20	0	0	2	0	0	0	0	69	32
Итого, %		68	0	0	0	0	0	0	0	29	0	0	3	0	0	0	0		

Примечание: НЗ - незаселенное, З - заселенное, О - отработанное вредителями.

## ВЕДОМОСТЬ ПЕРЕЧЕТА ДЕРЕВЬЕВ

Порода: Пихта		Количество деревьев по категориям состояния, шт.															Всего деревьев по ступеням толщины		
Ступени толщины, см		I	II	III	IV		V		VI			ветровал, бурелом			аварийные деревья			шт.	в т.ч. подлежат рубке, %
					НЗ	З	НЗ	З	НЗ	З	О	НЗ	З	О	НЗ	З	О		
					5	6	7	8	9	10	11	12	13	14	15	16	17		
1		2	3	4														0	#ДЕЛ/0!
8																		0	#ДЕЛ/0!
12										1								3	33
16	2									2								5	40
20	3									1								10	10
24	9																	5	0
28	5									2								4	50
32	2																	0	#ДЕЛ/0!
36																		1	0
40	1																	0	#ДЕЛ/0!
44																		0	#ДЕЛ/0!
48																		0	#ДЕЛ/0!
52																		0	#ДЕЛ/0!
56																		0	#ДЕЛ/0!
60																		0	#ДЕЛ/0!
64																		0	#ДЕЛ/0!
68																		0	#ДЕЛ/0!
72																		0	#ДЕЛ/0!
Итого, кол. дер.		22	0	0	0	0	0	0	0	6	0	0	0	0	0	0	0	28	21
Итого, %		79	0	0	0	0	0	0	0	21	0	0	0	0	0	0	0		

Примечание: НЗ - незаселенное, З - заселенное, О - отработанное вредителями.

ВЕДОМОСТЬ ПЕРЕЧЕТА ДЕРЕВЬЕВ

Порода: Сосна		Количество деревьев по категориям состояния, шт.															Всего деревьев по ступеням толщины	
Ступени толщины, см	I	II	III	IV		V		VI			ветровал, бурелом			аварийные деревья			шт.	в т.ч. подлежат рубке, %
				НЗ	З	НЗ	З	НЗ	З	О	НЗ	З	О	НЗ	З	О		
				5	6	7	8	9	10	11	12	13	14	15	16	17		
1	2	3	4	5	6	7	8	9	10	11	12	13	14	15	16	17	18	19
8																	0	#ДЕЛ/0!
12																	0	#ДЕЛ/0!
16																	0	#ДЕЛ/0!
20																	0	#ДЕЛ/0!
24																	0	#ДЕЛ/0!
28																	0	#ДЕЛ/0!
32																	0	#ДЕЛ/0!
36																	0	#ДЕЛ/0!
40																	0	#ДЕЛ/0!
44																	0	#ДЕЛ/0!
48																	0	#ДЕЛ/0!
52																	0	#ДЕЛ/0!
56																	0	#ДЕЛ/0!
60																	0	#ДЕЛ/0!
64																	0	#ДЕЛ/0!
68																	0	#ДЕЛ/0!
72																	0	#ДЕЛ/0!
Итого, кол. дер.	0	0	0	0	0	0	0	0	0	0	0	0	0	0	0	0	0	#ДЕЛ/0!
Итого, %	#####	#####	#####	#####	#####	#####	#####	#####	#####	#####	#####	#####	#####	#####	#####	#####	#####	

Примечание: НЗ - незаселенное, З - заселенное, О - отработанное вредителями.

Оборотная сторона

ВЕДОМОСТЬ ПЕРЕЧЕТА ДЕРЕВЬЕВ

Порода: Береза		Количество деревьев по категориям состояния, шт.															Всего деревьев по ступеням толщины	
Ступени толщины, см	I	II	III	IV		V		VI			ветровал, бурелом			аварийные деревья			шт.	в т.ч. подлежат рубке, %
				НЗ	З	НЗ	З	НЗ	З	О	НЗ	З	О	НЗ	З	О		
				5	6	7	8	9	10	11	12	13	14	15	16	17		
1	2	3	4	5	6	7	8	9	10	11	12	13	14	15	16	17	18	19
8																	0	#ДЕЛ/0!
12																	0	#ДЕЛ/0!
16																	0	#ДЕЛ/0!
20	2																2	0
24																	1	0
28	1																0	#ДЕЛ/0!
32																	1	0
36	1																0	#ДЕЛ/0!
40																	0	#ДЕЛ/0!
44																	0	#ДЕЛ/0!
48																	0	#ДЕЛ/0!
52																	0	#ДЕЛ/0!
56																	0	#ДЕЛ/0!
60																	0	#ДЕЛ/0!
64																	0	#ДЕЛ/0!
68																	0	#ДЕЛ/0!
72																	0	#ДЕЛ/0!
Итого, кол. дер.	4	0	0	0	0	0	0	0	0	0	0	0	0	0	0	0	4	0
Итого, %	100	0	0	0	0	0	0	0	0	0	0	0	0	0	0	0		

Примечание: НЗ - незаселенное, З - заселенное, О - отработанное вредителями.

Оборотная сторона



ВЕДОМОСТЬ ПЕРЕЧЕТА ДЕРЕВЬЕВ

Порода: Осина

Ступени толщины, см	Количество деревьев по категориям состояния, шт.																Всего деревьев по ступеням толщины	
	I	II	III	IV		V		VI			ветровал, бурелом			аварийные деревья			шт.	в т.ч. подлежат рубке, %
				НЗ	З	НЗ	З	НЗ	З	О	НЗ	З	О	НЗ	З	О		
1	2	3	4	5	6	7	8	9	10	11	12	13	14	15	16	17	18	19
8																	0	#ДЕЛ/0!
12																	0	#ДЕЛ/0!
16																	0	#ДЕЛ/0!
20	1																1	0
24																	0	#ДЕЛ/0!
28	1																1	0
32	2																2	0
36	1																1	0
40																	0	#ДЕЛ/0!
44																	0	#ДЕЛ/0!
48																	0	#ДЕЛ/0!
52																	0	#ДЕЛ/0!
56																	0	#ДЕЛ/0!
60																	0	#ДЕЛ/0!
64																	0	#ДЕЛ/0!
68																	0	#ДЕЛ/0!
72																	0	#ДЕЛ/0!
Итого, кол. дер.	5	0	0	0	0	0	0	0	0	0	0	0	0	0	0	0	5	0
Итого, %	100	0	0	0	0	0	0	0	0	0	0	0	0	0	0	0		

Примечание: НЗ - незаселенное, З - заселенное, О - отработанное вредителями.

Оборотная сторона

ВЕДОМОСТЬ ПЕРЕЧЕТА ДЕРЕВЬЕВ

Порода: Липа

Ступени толщины, см	Количество деревьев по категориям состояния, шт.																Всего деревьев по ступеням толщины	
	I	II	III	IV		V		VI			ветровал, бурелом			аварийные деревья			шт.	в т.ч. подлежат рубке, %
				НЗ	З	НЗ	З	НЗ	З	О	НЗ	З	О	НЗ	З	О		
1	2	3	4	5	6	7	8	9	10	11	12	13	14	15	16	17	18	19
8																	0	#ДЕЛ/0!
12																	0	#ДЕЛ/0!
16																	0	#ДЕЛ/0!
20																	0	#ДЕЛ/0!
24																	0	#ДЕЛ/0!
28																	0	#ДЕЛ/0!
32																	0	#ДЕЛ/0!
36																	0	#ДЕЛ/0!
40																	0	#ДЕЛ/0!
44																	0	#ДЕЛ/0!
48																	0	#ДЕЛ/0!
52																	0	#ДЕЛ/0!
56																	0	#ДЕЛ/0!
60																	0	#ДЕЛ/0!
64																	0	#ДЕЛ/0!
68																	0	#ДЕЛ/0!
72																	0	#ДЕЛ/0!
Итого, кол. дер.	0	0	0	0	0	0	0	0	0	0	0	0	0	0	0	0	0	#ДЕЛ/0!
Итого, %	#####	#####	#####	#####	#####	#####	#####	#####	#####	#####	#####	#####	#####	#####	#####	#####	#####	

Примечание: НЗ - незаселенное, З - заселенное, О - отработанное вредителями.

Порода: ВСЕГО

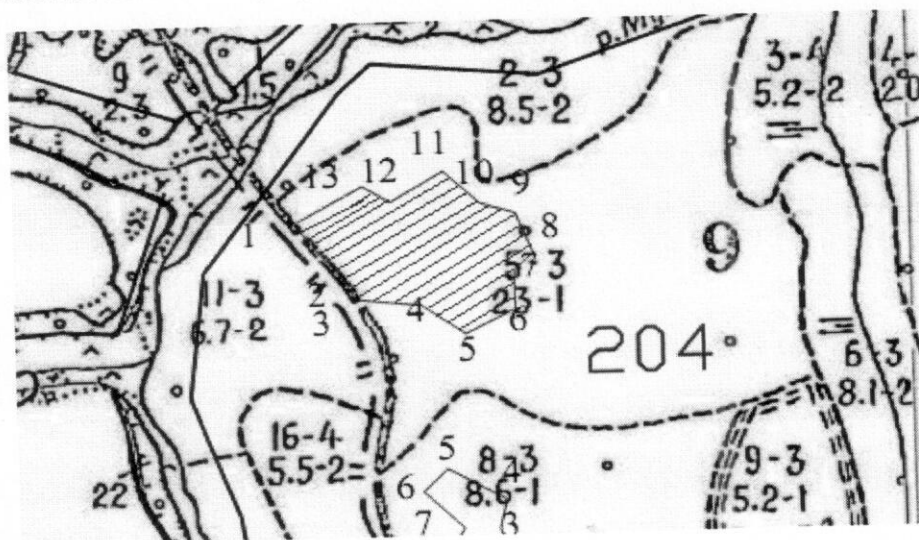
Ступени толщины, см	Количество деревьев по категориям состояния, шт.																Всего деревьев по ступеням толщины		
	I	II	III	IV		V		VI			ветровал, бурелом			аварийные деревья			шт.	в т.ч. подлежат рубке, %	
				НЗ	З	НЗ	З	НЗ	З	О	НЗ	З	О	НЗ	З	О			
1	2	3	4	5	6	7	8	9	10	11	12	13	14	15	16	17	18	19	
8	0	0	0	0	0	0	0	0	0	0	0	0	0	0	0	0	0	0	#ДЕЛ/0!
12	0	0	0	0	0	0	0	0	0	0	0	0	0	0	0	0	0	0	#ДЕЛ/0!
16	7	0	0	0	0	0	0	0	0	5	0	0	0	0	0	0	0	12	42
20	14	0	0	0	0	0	0	0	0	4	0	0	0	0	0	0	0	18	22
24	19	0	0	0	0	0	0	0	0	5	0	0	1	0	0	0	0	25	24
28	16	0	0	0	0	0	0	0	0	5	0	0	0	0	0	0	0	21	24
32	12	0	0	0	0	0	0	0	0	5	0	0	1	0	0	0	0	18	33
36	7	0	0	0	0	0	0	0	0	1	0	0	0	0	0	0	0	8	13
40	3	0	0	0	0	0	0	0	0	0	0	0	0	0	0	0	0	3	0
44	0	0	0	0	0	0	0	0	0	1	0	0	0	0	0	0	0	1	100
48	0	0	0	0	0	0	0	0	0	0	0	0	0	0	0	0	0	0	#ДЕЛ/0!
52	0	0	0	0	0	0	0	0	0	0	0	0	0	0	0	0	0	0	#ДЕЛ/0!
56	0	0	0	0	0	0	0	0	0	0	0	0	0	0	0	0	0	0	#ДЕЛ/0!
60	0	0	0	0	0	0	0	0	0	0	0	0	0	0	0	0	0	0	#ДЕЛ/0!
64	0	0	0	0	0	0	0	0	0	0	0	0	0	0	0	0	0	0	#ДЕЛ/0!
68	0	0	0	0	0	0	0	0	0	0	0	0	0	0	0	0	0	0	#ДЕЛ/0!
72	0	0	0	0	0	0	0	0	0	0	0	0	0	0	0	0	0	0	#ДЕЛ/0!
Итого, кол. дер.	78	0	0	0	0	0	0	0	0	26	0	0	2	0	0	0	0	106	26
Итого, %	74	0	0	0	0	0	0	0	0	25	0	0	2	0	0	0	0		

Примечание: НЗ - незаселенное, З - заселенное, О - отработанное вредителями.

Абрис участка

Селтинского лесничества, Сардыкского уч. лесничества, кв 204 выд.5 пл.3,7 га

М 1:10000



№ выдела	Ленты (круговые площадки) пересчета						
	№ ленты (площадки)	длина, м	ширина, м	радиус, м	площадь, га		
1	1	300	10		0,3		
Номера точек	Координаты	Румбы линий	Длина, м	Номера точек	Координаты	Румбы линий	Длина, м
1-2	N57 09 17.9 E52 05 53.6	ЮВ-38	100	8-9	N57 09 16.4 E52 06 11.0	СЗ-25	59
2-3	N57 09 15.3 E52 05 57.3	ЮВ-30	31	9-10	N57 09 18.2 E52 06 09.5	СЗ-75	48
3-4	N57 09 14.5 E52 05 58.2	ЮВ-84	81	10-11	N57 09 18.6 E52 06 06.7	СЗ-49	63
4-5	N57 09 14.2 E52 06 03.1	ЮВ-48	70	10-12	N57 09 19.9 E52 06 03.9	СЗ-50	64
5-6	N57 09 12.7 E52 06 06.2	СВ-56	64	12-13	N57 09 18.7 E52 05 59.7	СЗ-61	42
6-7	N57 09 13.9 E52 06 09.4	СВ-6	52	13-1	N57 09 19.4 E52 05 57.5	ЮЗ-55	81
7-8	N57 09 15.6 E52 06 09.7	СВ-39	34				

Исполнитель работ по проведению лесопатологических обследований:

Руководитель ГКУ УР "Селтинское лесничество" Данилов А.А. *А.А. Данилов*

Заместитель руководителя ГКУ УР "Селтинское лесничество" Колупаев С.В. *С.В. Колупаев*

Лесничий Сардыкского участкового лесничества ГКУ УР "Селтинское лесничество"

Вотинцев В.Р. *В.Р. Вотинцев*

Участковый лесничий Сардыкского уч. лесничества Пантюхин С.В. *С.В. Пантюхин*

Дата составления документа

12.01.2018 г.

Телефон +7(34159)3-14-04