


УТВЕРЖДАЮ
Начальник отдела ОЗЛ ФГЛН ФГПН
Министерства лесного хозяйства
Удмуртской Республики
 В.Г. Митров
« 30 » октября 2017 г.

Акт
лесопатологического обследования № 676

лесных насаждений Глазовского лесничества

Удмуртской Республики

Способ лесопатологического обследования: 1. Визуальный
2. Инструментальный

Место проведения

Участковое лесничество	Урочище (дача)	Квартал (кварталы)	Выдел (выделы)	Площадь, га
Парзинское		297	5	13

Лесопатологическое обследование проведено на общей площади 13 га.

2. Инструментальное обследование лесного участка.

2.1. Фактическая таксационная характеристика лесного насаждения соответствует (не соответствует) (нужное подчеркнуть) таксационному описанию. Причины несоответствия: лесоустройство 1994 г.

Ведомость лесных участков с выявленными несоответствиями таксационным описаниям приведена в приложении 1 к Акту.

2.2. Состояние насаждений: с нарушенной устойчивостью с утраченной устойчивостью

причины повреждения: короед типограф, большой чёрный пихтовый усач, малый сосновый лубоед, трутовик окаймлённый, трутовик ложный осиновый

В том числе:

Заселено стволовыми вредителями

Вид вредителя	Порода	Встречаемость (% заселённых деревьев)	Степень заселения лесного насаждения (слабая, средняя, сильная)
короед-типограф	Е	31	сильная
большой чёрный пихтовый усач	П	33	сильная
<i>МАЛЫЙ СОСНОВЫЙ ЛУБОЕД</i>	С	24	средняя

Отработано стволовыми вредителями

Вид вредителя	Порода	Встречаемость (% отработанных деревьев)
короед-типограф	Е	5
усач чёрный пихтовый большой	П	4

Повреждено огнём

Вид пожара	Порода	Состояние корневых лап		Состояние корневой шейки		Подсушивание луба	
		процент повреждённых огнём корней	процент деревьев в с данным повреждением	ожог корневой шейки по окружности (1/4; 2/4; 3/4; более 3/4)	процент деревьев в с данным повреждением	по окружности (1/4; 2/4; 3/4; более 3/4)	процент деревьев с данным повреждением

Поражено болезнями

Вид болезни	Порода	Встречаемость (% поражённых деревьев)	Степень поражения лесного насаждения (слабая, средняя, сильная)
трутовик окаймлённый	Б	5	слабая
ложный осиновый трутовик	Ос	19	слабая

2.3. Выборке подлежит 26 % деревьев,

в том числе:

ослабленных 0 % (причины назначения)

сильно ослабленных 0 % (причины назначения)

усыхающих 7 % (причины назначения) Приказ МПР России от от 12.09.2016 г. № 470, п. 31.
 свежего сухостоя 16 %, в том числе: свежего ветровала 2 %
 свежего бурелома 0 %
 старого сухостоя 4 %
 в том числе: старого бурелома 0 %
 старого ветровала 1 %
 аварийных %

2.4. Полнота лесного насаждения после уборки деревьев, подлежащих рубке, составит 0,5.

Критическая полнота для данной категории лесных насаждений составляет 0,3.

ЗАКЛЮЧЕНИЕ

С целью предотвращения негативных процессов или снижения ущерба от их воздействия назначено:

Участковое лесничество	Урочище (дача)	Квартал	Выдел	Площадь, выдела, га	Вид мероприятия	Площадь, мероприятия, га	Порода	Запас на выдел, кубм	Крайние сроки проведения
Парзинское		297	5	13	ВРС	13	Е	390	2017 г.
							П	139	
							С	108	
							Б	27	
							Ос	78	
Итого:								742	

Ведомость перечета деревьев назначенных в рубку и абрис лесного участка прилагаются (приложение 2 и 3 к Акту)

Меры по обеспечению возобновления

Мероприятия, необходимые для предупреждения повреждения или поражения смежных насаждений: своевременное проведение санитарно – оздоровительных мероприятий в соответствии с требованиями действующих НПА.

Сведения для расчета степени повреждения:

год образования старого сухостоя 2015 г., 2016 г.;

основная причина повреждения древесины короед-типограф, большой чёрный пихтовый усач, малый сосновый лубоед, трутовик окаймлённый, трутовик ложный осиновый ветровал

Дата проведения обследований 15.09.2017 г.

Исполнители работ по проведению лесопатологического обследования:

Руководитель


ГКУ УР «Глазовское лесничество»


Инженер по охране и защите леса


ГКУ УР «Глазовское лесничество»

Лесничий Парзинского участкового лесничества

ГКУ УР «Глазовское лесничество»

 А.И. Никитин

 С.Н. Протасов

 В.А. Кунаев

Ведомость лесных участков с выделенными несоответствиями таксационным описаниям

Источник данных	Год проведения лесоустройства	Номер квартала	Номер выдела	Площадь выдела, га	Целевое назначение лесов	Категория защитных лесов	Номер лесопатологического выдела	Площадь лесопатологического выдела, га	Таксационная характеристика													Заложено пробных площадей	общая площадь, га
									состав		порода	возраст, лет	средняя высота, м	средний диаметр, см	тип леса	ТУМ	полнота	боишкет	запас, куб/га	количество, шт.			
ТО	1994	297	5	13	защитные	противоэрозийные		13	ЗЕШСЗБ2Ос	Е	50	17	22	Шг	Дз	0,7	1	160					
										Ш	50	16	20										
Ф	2017	297	5	13	защитные	противоэрозийные	5	13	ЗЕ2СШЗВ1Ос	Ос	45	17	14	Шг	Дз	0,6	1	208	1	1			
										Е	72	21	25										
										Ш	72	21	26										
										С	72	20	22										
									Ос	67	24	28											

Примечание:

ТО – таксационные описания

Ф – фактическия характеристика лесного насаждения

Руководитель
ГКУ УР "Грязовское лесничество"
Инженер по охране и защите леса
ГКУ УР "Грязовское лесничество"
Лесничий Павинского участка лесничества
ГКУ УР "Грязовское лесничество"

А.И. Никитин

С.Н. Прохасов

В.А. Кунаев

Результаты проведения лесопатологических обследований лесных насаждений за сентябрь 2017 г.

Субъект Российской Федерации
Участковое лесничество

Удмуртская Республика
Паризинское

Лесничество (лесопарк)
Урочище (лесная дача)

Лазовское

Номер квартала		Номер выдела		Площадь выдела, га		Целевое назначение лесов		Категория защитных лесов		Номер лесопатологического выдела		Площадь лесопатологического выдела, га		состав		порода		возраст		средняя высота, м		средний диаметр, см		тип леса		полнота		бонитет		запас, куб. м/га		Число деревьев на пробе, шт.		Распределение деревьев по категориям состояния, % от запаса										Признаки повреждения деревьев		Доля поврежденных деревьев, %		Причина ослабления, повреждения		Подлежит рубке, %		вид		площадь, га	
1	2	3	4	5	6	7	8	9	10	11	12	13	14	15	16	17	18	19	20	21	22	23	24	25	26	27	27	29	30	31	32	33																							
297	5	13	защитные	противопожарные	5	13	ЭНЭСИПВЫОс*	Е	72*	21*	25*	III	0,6	2	208*	176	44%	14%	5%	6%	21%	3%	4%	3%			205,206,612,614	36%	343,821	36%	3	13																							
								И	72*	21*	25*				89	39%	21%	0%	7%	19%	7%	7%	0%			205,612,614	41%	341,821	41%																										
								С	72*	20*	22*				83	76%	0%	0%	14%	9%	0%	0%	0%			612	24%	379	24%																										
								Б	67*	21*	20*				184	92%	0%	0%	1%	4%	0%	0%	0%			801	5%	357	5%																										
								Ос	67*	24*	28*				53	81%	0%	0%	6%	12%	0%	0%	0%			801	19%	358	19%																										
								Ит							0	###	###	###	###	###	###	###	###	###				###	###	###	###																								
								Итого							585	64%	8%	7%	7%	7%	14%	3%	2%	1%				26%		26%																									

Примечание - Нововыдели не соответствующие таксационному описанию отмечаются «*»

Исполнитель работ по проведению лесопатологических обследований:

Руководитель
ПКУ УР "Лазовское лесничество"
Имярек по охране и защите леса
ПКУ УР "Лазовское лесничество"
Лесничий Паризинского участкового лесничества
ПКУ УР "Лазовское лесничество"

Дата обследования участка

18.09.2017

Телефон

+7341413-7436

А.И. Никитин

С.Н. Протасов

В.А. Кунаев

Ведомость перечета деревьев назначенных в рубку

ВРЕМЕННАЯ ПРОБНАЯ ПЛОЩАДЬ № _____

Субъект Российской Федерации Удмуртская Республика
Лесничество (лесопарк) Глазовское
Участковое лесничество Парзинское
Урочище (лесная дача) _____
Квартал 297 . Выдел 5 . Площадь 13
Номер очага вредных организмов _____
Размер пробной площади 1 га.

Таксационная характеристика:

тип леса Шт ; состав 3Е2С1ПЗБ1Ос ; возраст 72
бонитет 2 ; полнота 0,6 ;
запас на га 208 ; возобновление _____

Время и причина ослабления лесного насаждения :

2015 г., 2016 г., 2017 г. короед типограф, большой чёрный пихтовый усач, малый сосновый лубоед, трутовик окаймлённый, ложный осиновый трутовик, ветровал

Тип очага вредных организмов: эпизодический, хронический (подчеркнуть).

Фаза развития очага вредных организмов: начальная, нарастания численности, собственно вспышка, кризис (подчеркнуть).

Состояние лесного насаждения, намечаемые мероприятия:
СКС 2,10 с нарушенной устойчивостью, ВРС

Руководитель
ГКУ УР "Глазовское лесничество"
Инженер по охране и защите леса
ГКУ УР "Глазовское лесничество"
Лесничий Парзинское участкового лесничества
ГКУ УР "Глазовское лесничество"
Дата составления документа

18.09.2017




Телефон

А.И. Никитин

С.Н. Протасов

В.А. Кунаев

+7(34141)3-74-36

ВЕДОМОСТЬ ПЕРЕЧЕТА ДЕРЕВЬЕВ

Порода: Ель

Ступени толщины, см	Количество деревьев по категориям состояния, шт.																	Всего деревьев по ступеням толщины	
	I	II	III	IV		V		VI			ветровал, бурелом			аварийные деревья			шт.	в т.ч. подлежат рубке, %	
				НЗ	З	НЗ	З	НЗ	З	О	НЗ	З	О	НЗ	З	О			
1	2	3	4														18	19	
8																	0	#ДЕЛ/01	
12	28																28	0	
16	21								1								22	5	
20	25	2			2		6		2								37	27	
24	20	3			2		5			1							32	28	
28	6	6			1		8			1		1					22	45	
32	6	2	2		2		8			1	1	1					23	57	
36	4	3	2		1								2				12	25	
40																	0	#ДЕЛ/01	
44																	0	#ДЕЛ/01	
48																	0	#ДЕЛ/01	
52																	0	#ДЕЛ/01	
56																	0	#ДЕЛ/01	
60																	0	#ДЕЛ/01	
64																	0	#ДЕЛ/01	
68																	0	#ДЕЛ/01	
72																	0	#ДЕЛ/01	
Итого, кол. дер.	110	16	4	0	8	0	27	0	3	2	2	2	2	0	0	0	176	26	
Итого, %	63	9	2	0	5	0	15	0	2	1	1	1	1	0	0	0			

Примечание: НЗ - незаселенное, З - заселенное, О - отработанное вредителями.

ВЕДОМОСТЬ ПЕРЕЧЕТА ДЕРЕВЬЕВ

Порода: Пихта

Ступени толщины, см	Количество деревьев по категориям состояния, шт.																	Всего деревьев по ступеням толщины	
	I	II	III	IV		V		VI			ветровал, бурелом			аварийные деревья			шт.	в т.ч. подлежат рубке. %	
				НЗ	З	НЗ	З	НЗ	З	НЗ	З	НЗ	З	О	НЗ	З	О		
1	2	3	4															18	19
8																		0	#ДЕЛ/01
12	13	8																21	0
16	10	4			2		6		1									23	39
20	11	2				3												16	19
24	3	5			2		4				2							16	50
28	2								1									3	33
32	3	2			1		2			1								8	38
36										1	1							2	100
40																		0	#ДЕЛ/01
44																		0	#ДЕЛ/01
48																		0	#ДЕЛ/01
52																		0	#ДЕЛ/01
56																		0	#ДЕЛ/01
60																		0	#ДЕЛ/01
64																		0	#ДЕЛ/01
68																		0	#ДЕЛ/01
72																		0	#ДЕЛ/01
Итого, кол. дер.	42	21	0	0	5	0	15	0	2	1	1	1	2	0	0	0	0	89	29
Итого, %	47	24	0	0	6	0	17	0	2	1	1	2	0	0	0	0			

Примечание: НЗ - незаселенное, З - заселенное, О - отработанное вредителями.

ВЕДОМОСТЬ ПЕРЕЧЕТА ДЕРЕВЬЕВ

Порода: Сосна

Ступени толщины, см	Количество деревьев по категориям состояния, шт.																	Всего деревьев по ступеням толщины	В т.ч. подлежат рубке, %
	I	II	III	IV		V		VI			ветровал, бурелом				аварийные деревья				
				НЗ	З	НЗ	НЗ	З	О	НЗ	З	О	НЗ	З	О	шт.			
1	2	3	4	5	6	7	8	9	10	11	12	13	14	15	16	17	18	19	
8																	0	#ДЕЛ/01	
12																	28	0	
16	28																16	0	
20	16																14	36	
24	9				2		3										10	30	
28	7						3										10	50	
32	5				5												5	0	
36	5																0	#ДЕЛ/01	
40																	0	#ДЕЛ/01	
44																	0	#ДЕЛ/01	
48																	0	#ДЕЛ/01	
52																	0	#ДЕЛ/01	
56																	0	#ДЕЛ/01	
60																	0	#ДЕЛ/01	
64																	0	#ДЕЛ/01	
68																	0	#ДЕЛ/01	
72																	0	#ДЕЛ/01	
Итого, кол. дер.	70	0	0	0	7	0	6	0	0	0	0	0	0	0	0	0	83	16	
Итого, %	84	0	0	0	8	0	7	0	0	0	0	0	0	0	0	0			

Примечание: НЗ - Незаселенное, З - заселенное, О - отработанные вредителями.

ВЕДОМОСТЬ ПЕРЕЧЕТА ДЕРЕВЬЕВ

Порода: Береза

Ступени толщины, см	Количество деревьев по категориям состояния, шт.																	Всего деревьев по ступеням толщины	
	I	II	III	IV		V		VI			ветровал, бурелом				аварийные деревья			шт.	в т.ч. подлежат рубке, %
				НЗ	З	НЗ	З	НЗ	З	О	НЗ	З	О	НЗ	З	О			
1	2	3	4														18	19	
8																	0	#ДЕЛ/01	
12	43																43	0	
16	48				1												57	16	
20	43								3								46	7	
24	24																24	0	
28	14																14	0	
32																	0	#ДЕЛ/01	
36																	0	#ДЕЛ/01	
40																	0	#ДЕЛ/01	
44																	0	#ДЕЛ/01	
48																	0	#ДЕЛ/01	
52																	0	#ДЕЛ/01	
56																	0	#ДЕЛ/01	
60																	0	#ДЕЛ/01	
64																	0	#ДЕЛ/01	
68																	0	#ДЕЛ/01	
72																	0	#ДЕЛ/01	
Итого, кол. дер.	172	0	0	0	1	0	3	0	8	0	0	0	0	0	0	0	184	7	
Итого, %	93	0	0	0	1	0	2	0	4	0	0	0	0	0	0	0			

Примечание: НЗ - незаселенное, З - заселенное, О - отработанное вредителями.

ВЕДОМОСТЬ ПЕРЕЧЕТА ДЕРЕВЬЕВ

Порода: Осина

Ступени толщины, см	Количество деревьев по категориям состояния, шт.																	Всего деревьев по ступеням толщины	
	I	II	III	IV		V		VI			ветровал, бурелом			аварийные деревья			шт.	в т.ч. подлежат рубке, %	
				НЗ	З	НЗ	З	НЗ	З	О	НЗ	З	О	НЗ	З	О	18	19	
1	2	3	4														0	19	
8																	0	#ДЕЛ/01	
12																	0	#ДЕЛ/01	
16																	0	#ДЕЛ/01	
20	9																9	0	
24	14							3									17	18	
28	8				3												11	27	
32	11						3										14	21	
36	2																2	0	
40																	0	#ДЕЛ/01	
44																	0	#ДЕЛ/01	
48																	0	#ДЕЛ/01	
52																	0	#ДЕЛ/01	
56																	0	#ДЕЛ/01	
60																	0	#ДЕЛ/01	
64																	0	#ДЕЛ/01	
68																	0	#ДЕЛ/01	
72																	0	#ДЕЛ/01	
Итого, кол. дер.	44	0	0	0	3	0	6	0	0	0	0	0	0	0	0	0	53	17	
Итого, %	83	0	0	0	6	0	11	0	0	0	0	0	0	0	0	0			

Примечание: НЗ - незаселенное, З - заселенное, О - отработанные вредителями.

Порода: ВСЕГО

Количество деревьев по категориям состояния, шт.

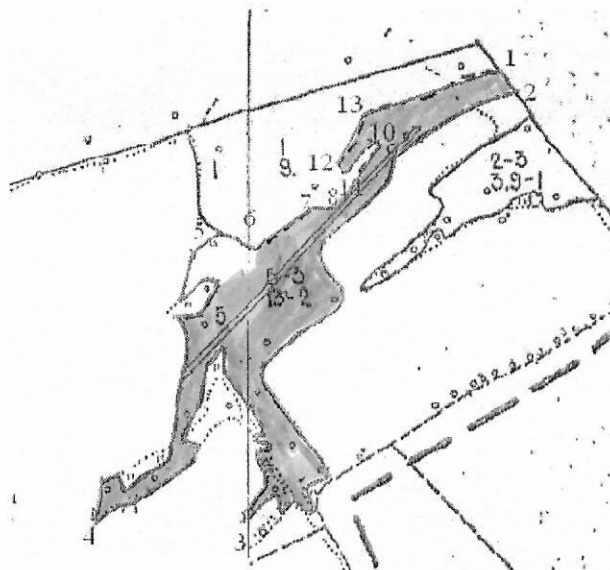
Ступени толщины, см	Количество деревьев по категориям состояния, шт.														Всего деревьев по ступеням толщины		В т.ч. подлежат рубке, %								
	I	II	III	IV		V		VI		ветровал, бурелом				аварийные деревья				шт.							
1	2	3	4	НЗ	3	НЗ	3	НЗ	3	НЗ	3	НЗ	3	О	НЗ	3	О	НЗ	3	О	0	18	19		
8	0	0	0	0	0	0	0	0	0	0	0	0	0	0	0	0	0	0	0	0	0	0	0	#ДЕЛ/0!	
12	84	8	0	0	0	0	0	0	0	0	0	0	0	0	0	0	0	0	0	0	0	92	0	0	
16	107	4	0	0	0	0	0	0	0	0	0	0	0	0	0	0	0	0	0	0	0	130	15	15	
20	104	4	0	0	0	0	0	0	0	0	0	0	0	0	0	0	0	0	0	0	0	124	13	13	
24	70	8	0	0	0	0	0	0	0	0	0	0	0	0	0	0	0	0	0	0	0	103	24	24	
28	37	6	0	0	0	0	0	0	0	0	0	0	0	0	0	0	0	0	0	0	0	60	28	28	
32	25	4	2	0	8	0	13	0	0	0	1	0	1	0	0	0	0	0	0	0	0	55	44	44	
36	11	3	2	0	1	0	0	0	0	0	1	0	1	0	0	0	0	0	0	0	0	21	24	24	
40	0	0	0	0	0	0	0	0	0	0	0	0	0	0	0	0	0	0	0	0	0	0	0	#ДЕЛ/0!	
44	0	0	0	0	0	0	0	0	0	0	0	0	0	0	0	0	0	0	0	0	0	0	0	0	#ДЕЛ/0!
48	0	0	0	0	0	0	0	0	0	0	0	0	0	0	0	0	0	0	0	0	0	0	0	0	#ДЕЛ/0!
52	0	0	0	0	0	0	0	0	0	0	0	0	0	0	0	0	0	0	0	0	0	0	0	0	#ДЕЛ/0!
56	0	0	0	0	0	0	0	0	0	0	0	0	0	0	0	0	0	0	0	0	0	0	0	0	#ДЕЛ/0!
60	0	0	0	0	0	0	0	0	0	0	0	0	0	0	0	0	0	0	0	0	0	0	0	0	#ДЕЛ/0!
64	0	0	0	0	0	0	0	0	0	0	0	0	0	0	0	0	0	0	0	0	0	0	0	0	#ДЕЛ/0!
68	0	0	0	0	0	0	0	0	0	0	0	0	0	0	0	0	0	0	0	0	0	0	0	0	#ДЕЛ/0!
72	0	0	0	0	0	0	0	0	0	0	0	0	0	0	0	0	0	0	0	0	0	0	0	0	#ДЕЛ/0!
Итого, кол. дер.	438	37	4	0	24	0	57	0	13	3	3	4	2	0	0	0	0	0	0	0	0	585	18	18	
Итого, %	75	6	1	0	4	0	10	0	2	1	1	1	0	0	0	0	0	0	0	0	0				

Примечание: НЗ - незаселенное, З - заселенное, О - отработанное вредителями.

Абрис участка

Глазовского лесничества, Парзинского уч. лесничества, кв.297 выд.5 пл. 13

М 1:10000



№ выдела	Ленты (круговые площадки) пересчета				
	№ ленты (площадки)	длина, м	ширина, м	радиус, м	площадь, га
5	1	670	15		1

Номера точек	Координаты	Румбы линий	Длина, м
1--2	57°59'147"52 °36'335"	ЮВ:33°	50
2--3	57°59'137"52 °36'350"	ест. граница поле	1370
3--4	57°58'439"52 °36'667"	ест. граница поле	920
4--5	57°58'437"52 °35'486"	ест. граница поле	890
5--6	57°59'369"52 °36'133"	ЮВ:60°	50
6--7	57°59'254"52 °36'326"	СВ:50°	140
7--8	57°59'643"52 °36'141"	В:90°	50
8--9	57°59'620"52 °36'171"	СВ:26°	140
9--10	57°59'969"52 °36'206"	СЗ:36°	20
10--11	57°59'102"52 °36'201"	ЮЗ:38°	90
11--12	57°59'826"52 °36'164"	СЗ:40°	30
12--13	57°59'861"52 °36'152"	СВ:25°	120
13--1	57°59'111"52 °36'198"	СВ:70°	260

Исполнитель работ по проведению лесопатологических обследований
Руководитель

ГКУ УР "Глазовское лесничество"

Инженер по охране и защите леса

ГКУ УР "Глазовское лесничество"

Лесничий Парзинского участкового лесничества

ГКУ УР "Глазовское лесничество"

Дата составления документа

18.09.2017

Телефон

А.И. Никитин

С.Н. Протасов

В.А. Кунаев

+7(34141)3-74-36