


УТВЕРЖДАЮ
Начальник отдела ОЗЛ ФГЛН, ФГПН
Министерства лесного хозяйства
Удмуртской Республики
 В.Г. Митров
« 30 » октября 2017 г.

Акт
лесопатологического обследования № 671
лесных насаждений Кезского лесничества
Удмуртской Республики

Способ лесопатологического обследования: 1. Визуальный
2. Инструментальный

Место проведения

Участковое лесничество	Урочище (дача)	Квартал (кварталы)	Выдел (выделы)	Площадь, га
Кузьминское	-	43	27	2,6

Лесопатологическое обследование проведено на общей площади 2,6 га.

2. Инструментальное обследование лесного участка.

2.1. Фактическая таксационная характеристика лесного насаждения соответствует (не соответствует) (нужное подчеркнуть) таксационному описанию. Причины несоответствия:

2.2. Состояние насаждений: с нарушенной устойчивостью
с утраченной устойчивостью

причины повреждения: заселение короедом-типографом, свежий и старый сухостой, ветровал.

В том числе:

заселено стволовыми вредителями

Вид вредителя	Порода	Встречаемость (% заселённых деревьев)	Степень заселения лесного насаждения (слабая, средняя, сильная)
Короед-типограф	Е	1	слабая

отработано стволовыми вредителями

Вид вредителя	Порода	Встречаемость (% отработанных деревьев)
Короед-типограф	Е	12

Повреждено огнём

Вид пожара	Порода	Состояние корневых лап		Состояние корневой шейки		Подсушивание луба	
		процент повреждённых огнём корней	процент деревьев в с данным повреждением	ожог корневой шейки по окружности (1/4; 2/4;3/4;более 3/4)	процент деревьев в с данным повреждением	по окружности (1/4; 2/4;3/4;более 3/4)	процент деревьев с данным повреждением

Поражено болезнями

Вид болезни	Порода	Встречаемость (% поражённых деревьев)	Степень поражения лесного насаждения (слабая, средняя, сильная)

2.3. Выборке подлежит 6 % деревьев,

в том числе:

ослабленных п. 40 приказа МПР РФ № 470 от 12.09.2016 г.

сильно ослабленных п. 40 приказа МПР РФ № 470 от 12.09.2016 г.

усыхающих п. 31 приказа МПР РФ № 470 от 12.09.2016 г.

свежего сухостоя %,

в том числе: свежего ветровала %

свежего бурелома 0 %

старого сухостоя 6 %

в том числе: старого бурелома 0 %

старого ветровала 0 %

аварийных 0 %

2.4. Полнота лесного насаждения после уборки деревьев, подлежащих рубке, составит 0,7

Критическая полнота для данной категории лесных насаждений составляет 0,5.

ЗАКЛЮЧЕНИЕ

С целью предотвращения негативных процессов или снижения ущерба от их воздействия назначено: Выборочная санитарная рубка.

Участковое лесничество	Урочище (дача)	Квартал	Выдел	Площадь, выдела, га	Вид мероприятия	Площадь, мероприятия, га	Порода	Запас на выдел, кбм	Крайние сроки проведения
Кузьминское	-	43	27	2,6	ВСР	2,6	Е	51,3	2017
							П	0,7	
					Итого:			52,0	

Ведомость перечета деревьев назначенных в рубку и абрис лесного участка прилагаются (приложение 2 и 3 к Акту)

Меры по обеспечению возобновления

Мероприятия, необходимые для предупреждения повреждения или поражения смежных насаждений: своевременное проведение санитарно – оздоровительных мероприятий в соответствии с требованиями действующих НПА.

Сведения для расчета степени повреждения:

год образования старого сухостоя 2014-2015г.г.

основная причина повреждения древесины: заселение короедом-типографом, *погодные условия*

Дата проведения обследования 08.08.2017 г.

Исполнитель работ по проведению лесопатологических обследований:

Руководитель ГКУ УР «Кезское лесничество»

Стрелков Н.Л.

Зам. Руководителя ГКУ УР «Кезское лесничество»

Данилов Н.А.

Инженер ОЗЛ ГКУ УР «Кезское лесничество»

Дробинин А.Г.

Лесничий Кузьминского участкового лесничества
ГКУ УР «Кезское лесничество»

Хурматулин Р.З.

Результаты проведения лесопатологических обследований лесных насаждений за 08.08.2017 г.

Приложение 1.1
к акту лесопатологических обследований

Субъект Российской Федерации
Участковое лесничество

Удмуртская Республика
Кузьминское

Лесничество (лесопарк)
Урчише (лесная дача)

Кезское

Номер квартала		Номер выдела		Площадь выдела, га		Целевое назначение лесов		Категория защитных лесов		Номер лесопатологического выдела		Площадь лесопатологического выдела, га		Таксационная характеристика лесного насаждения													Распределение деревьев по категориям состояния, % от запаса													Признаки повреждения деревьев		Доля поврежденных деревьев, %		Причина ослабления, повреждения		Подлежит рубке, %		Рекомендуемые мероприятия	
1	2	3	4	5	6	7	8	9	10	11	12	13	14	15	16	17	18	19	20	21	22	23	24	25	26	27	27	29	30	31	32	33																	
43	27	2,6	эксплуатируемые леса		27	2,6	4Е1П5Б	Е	70	22	26	КС	0,7	1	310	603	69%	15%	3%	0%	1%	12%	0%	0%			612,614	13%	830	13%	ВСР	2,6																	
								П	70	22	26				94	80%	16%	3%	0%	0%	1%	0%	0%					1%	343	1%																			
								С							22	100%	0%	0%	0%	0%	0%	0%	0%					0%		0%																			
								Б	60	22	26				586	76%	21%	4%	0%	0%	0%	0%	0%					0%		0%																			
								Ос							42	71%	24%	6%	0%	0%	0%	0%	0%					0%		0%																			
								Лп							0	###	###	###	###	###	###	###	###	###	###	###			###		###																		
								Итого							1347	73%	17%	3%	0%	0%	0%	0%	0%	0%	0%	0%			6%		6%																		

Примечание — Показатели, не соответствующие таксационному описанию отмечаются «*»

Исполнители работ по проведению лесопатологических обследований:

Руководитель ГКУ УР "Кезское лесничество"

Стрелков Н.Л.

Зам. руководителя ГКУ УР "Кезское лесничество"

Данилов Н.А.

Инженер ОЗЛ ГКУ УР "Кезское лесничество"

Дробинин А.Г.

Лесничий Кузьминского участкового лесничества

ГКУ УР "Кезское лесничество"

Хурмагулин Р.З.

Дата составления документа

08.08.2017

Телефон

8-34158-3-26-40

Ведомость перечета деревьев назначенных в рубку

ВРЕМЕННАЯ ПРОБНАЯ ПЛОЩАДЬ № 1

Субъект Российской Федерации Удмуртская Республика
Лесничество (лесопарк) Кезское
Участковое лесничество Кузьминское
Урочище (лесная дача) _____
Квартал 43 . Выдел 27 2,6
Номер очага вредных организмов _____
Размер пробной площади 2,6 га.

Таксационная характеристика:

тип леса КС ; состав 4Е1П5Б ; возраст 70
бонитет 1 ; полнота 0,7 ;
запас на га 310 возобновление подрост: 10Е , 30 лет, высота - 2м, 1,0 т.шт/га

Время и причина ослабления лесного насаждения :

Заселение короедом-типографом,
погодные условия

Тип очага вредных организмов: эпизодический, хронический (подчеркнуть).

Фаза развития очага вредных организмов: начальная, нарастания численности, собственно вспышка, кризис (подчеркнуть).

Состояние лесного насаждения, намечаемые мероприятия:

Состояние лесного насаждения ослабленное, требуется проведение выборочной санитарной рубки.

Исполнители работ по проведению лесопатологических обследований:

Руководитель ГКУ УР "Кезское лесничество" Стрелков Н.Л.
Зам. руководителя ГКУ УР "Кезское лесничество" Данилов Н.А.
Инженер ОЗЛ ГКУ УР "Кезское лесничество" Дробинин А.Г.
Лесничий Кузьминского участкового лесничества Хурматулин Р.Э.
ГКУ УР "Кезское лесничество"
Дата составления документа 08.08.2017 Телефон 8-34158-3-26-40

ВЕДОМОСТЬ ПЕРЕЧЕТА ДЕРЕВЬЕВ

Порода: Ель

Ступени толщины, см	Количество деревьев по категориям состояния, шт.																	Всего деревьев по ступеням толщины	
	I	II	III	IV		V		VI		ветровал, бурелом			аварийные деревья		шт.	в т.ч. подлежат рубке, %			
				НЗ	3	НЗ	3	НЗ	3	НЗ	3	НЗ	3	НЗ	3	17	18	19	
1	2	3	4														18	19	
8																	0	#ДЕЛ/0!	
12	39	8	2														51	4	
16	53	23	4			1											90	11	
20	68	17	6			1					1						101	10	
24	86	12	5								1						111	7	
28	79	16	2														104	7	
32	46	8	2								1						60	7	
36	27	9	2														44	14	
40	8	3	1														19	37	
44	11	1				1											18	33	
48	3	1															4	0	
52	1																1	0	
56																	0	#ДЕЛ/0!	
60																	0	#ДЕЛ/0!	
64																	0	#ДЕЛ/0!	
68																	0	#ДЕЛ/0!	
72																	0	#ДЕЛ/0!	
Итого, кол. дер.	421	98	24	0	0	0	3	0	0	0	54	0	0	3	0	0	603	10	
Итого, %	70	16	4	0	0	0	0	0	0	0	9	0	0	0	0	0			

Примечание: НЗ - незаселенное, З - заселенное, О - отработанное вредителями.

ВЕДОМОСТЬ ПЕРЕЧЕТА ДЕРЕВЬЕВ

Оборотная сторона

Порода: Пихта

Степени толщины, см	Количество деревьев по категориям состояния, шт.																	Всего деревьев по ступеням толщины	
	I	II	III	IV		V		VI		ветровал, бурелом				аварийные деревья		шт.	в т.ч. подлежат рубке, %		
				НЗ	З	НЗ	З	НЗ	З	НЗ	З	НЗ	З	НЗ	З				
1	2	3	4	5	6	7	8	9	10	11	12	13	14	15	16	17	18	19	
8																	0	#ДЕЛ/0!	
12																	0	#ДЕЛ/0!	
16	2	1															3	0	
20	16	4	1							1							22	5	
24	18	2								1							21	5	
28	17	2															19	0	
32	6	1															7	0	
36	8	1															9	0	
40	6	2	1														9	0	
44	2	1															3	0	
48	1																1	0	
52																	0	#ДЕЛ/0!	
56																	0	#ДЕЛ/0!	
60																	0	#ДЕЛ/0!	
64																	0	#ДЕЛ/0!	
68																	0	#ДЕЛ/0!	
72																	0	#ДЕЛ/0!	
Итого, кол. дер.	76	14	2	0	0	0	0	0	0	2	0	0	0	0	0	0	94	2	
Итого, %	81	15	2	0	0	0	0	0	0	2	0	0	0	0	0	0			

Примечание: НЗ - незаселенное, З - заселенное, О - отработанное вредителями.

ВЕДОМОСТЬ ПЕРЕЧЕТА ДЕРЕВЬЕВ

Порода: Сосна

Ступени толщины, см	Количество деревьев по категориям состояния, шт.																	Всего деревьев по ступеням толщины	
	I	II	III	IV		V		VI			ветровал, бурелом				аварийные деревья			шт.	в т.ч. подлежат рубке, %
				НЗ	З	НЗ	З	НЗ	З	О	НЗ	З	О	НЗ	З	О	18	19	
1	2	3	4	5	6	7	8	9	10	11	12	13	14	15	16	17	18	19	
8																	0	#ДЕЛ/О!	
12																	0	#ДЕЛ/О!	
16																	0	#ДЕЛ/О!	
20	2																2	0	
24	5																5	0	
28	6																6	0	
32	3																3	0	
36	2																2	0	
40	3																3	0	
44	1																1	0	
48																	0	#ДЕЛ/О!	
52																	0	#ДЕЛ/О!	
56																	0	#ДЕЛ/О!	
60																	0	#ДЕЛ/О!	
64																	0	#ДЕЛ/О!	
68																	0	#ДЕЛ/О!	
72																	0	#ДЕЛ/О!	
Итого, кол. дер.	22	0	0	0	0	0	0	0	0	0	0	0	0	0	0	0	22	0	
Итого, %	100	0	0	0	0	0	0	0	0	0	0	0	0	0	0	0			

Примечание: НЗ - незаселенное, З - заселенное, О - отработанное вредителями.

ВЕДОМОСТЬ ПЕРЕЧЕТА ДЕРЕВЬЕВ

Порода: Береза

Ступени толщины, см	Количество деревьев по категориям состояния, шт.																	Всего деревьев по ступеням толщины				
	I	II	III	IV		V		VI			ветровал, бурелом				аварийные деревья			шт.	в т.ч. подлежат рубке, %			
				НЗ	З	НЗ	З	НЗ	З	О	НЗ	З	О	НЗ	З	О	НЗ	З	О			
1	2	3	4																			
8																					0	#ДЕЛ/01
12	33	5																			38	0
16	68	11	2																		81	0
20	72	18	5																		95	0
24	69	19	1																		89	0
28	92	16	4																		112	0
32	63	11	1																		75	0
36	36	14	1																		51	0
40	18	4	1																		23	0
44	6	2																			8	0
48	5	2	2																		9	0
52	2	2																			4	0
56		1																			1	0
60																					0	#ДЕЛ/01
64																					0	#ДЕЛ/01
68																					0	#ДЕЛ/01
72																					0	#ДЕЛ/01
Итого, кол. дер.	464	105	17	0	0	0	0	0	0	0	0	0	0	0	0	0	0	0	0	0	586	0
Итого, %	79	18	3	0	0	0	0	0	0	0	0	0	0	0	0	0	0	0	0	0		

Примечание: НЗ - незаселенное, З - заселенное, О - отработанное вредителями.

ВЕДОМОСТЬ ПЕРЕЧЕТА ДЕРЕВЬЕВ

Порода: Осина

Ступени толщины, см	Количество деревьев по категориям состояния, шт.																	Всего деревьев по ступеням толщины	
	I	II	III	IV		V		VI			ветровал, бурелом				аварийные деревья			шт.	в т.ч. подлежат рубке, %
				НЗ	З	НЗ	З	НЗ	З	НЗ	З	НЗ	З	НЗ	З	О	НЗ		
1	2	3	4	5	6	7	8	9	10	11	12	13	14	15	16	17	18	19	
8																	0	#ДЕЛ/0!	
12																	0	#ДЕЛ/0!	
16																	0	#ДЕЛ/0!	
20	6	2															8	0	
24	4	1	2														7	0	
28	7	2															9	0	
32	6	1	1														8	0	
36	4	1															5	0	
40	2	1															3	0	
44	1	1															2	0	
48																	0	#ДЕЛ/0!	
52																	0	#ДЕЛ/0!	
56																	0	#ДЕЛ/0!	
60																	0	#ДЕЛ/0!	
64																	0	#ДЕЛ/0!	
68																	0	#ДЕЛ/0!	
72																	0	#ДЕЛ/0!	
Итого, кол. дер.	30	9	3	0	0	0	0	0	0	0	0	0	0	0	0	0	42	0	
Итого, %	71	21	7	0	0	0	0	0	0	0	0	0	0	0	0	0			

Примечание: НЗ - незаселенное, З - заселенное, О - отработанное вредителями.

Порода: ВСЕГО

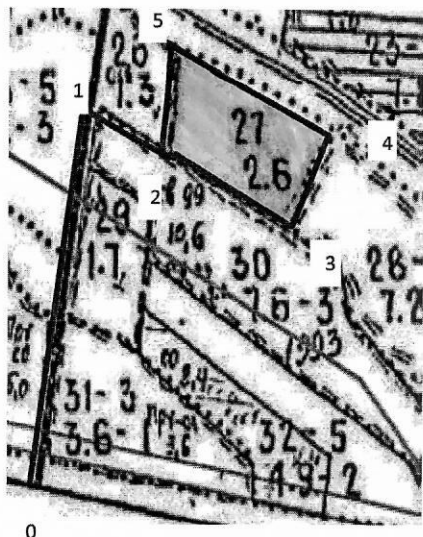
Ступени толщины, см	Количество деревьев по категориям состояния, шт.																	Всего деревьев по ступеням толщины	
	I	II	III	IV		V		VI		ветровал, бурелом			аварийные деревья			шт.	в т.ч. подлежат рубке, %		
				НЗ	З	НЗ	З	НЗ	З	НЗ	З	НЗ	З	НЗ	З			НЗ	З
1	2	3	4	5	6	7	8	9	10	11	12	13	14	15	16	17	18	19	
8	0	0	0	0	0	0	0	0	0	0	0	0	0	0	0	0	0	0	
12	72	13	2	0	0	0	0	0	0	2	0	0	0	0	0	0	89	2	
16	123	35	6	0	0	0	1	0	0	9	0	0	0	0	0	0	174	6	
20	164	41	12	0	0	0	1	0	0	9	0	0	1	0	0	0	228	5	
24	182	34	8	0	0	0	0	0	0	8	0	0	1	0	0	0	233	4	
28	201	36	6	0	0	0	0	0	0	7	0	0	0	0	0	0	250	3	
32	124	21	4	0	0	0	0	0	0	3	0	0	0	0	0	0	153	3	
36	77	25	3	0	0	0	0	0	0	6	0	0	1	0	0	0	111	5	
40	37	10	3	0	0	0	0	0	0	7	0	0	0	0	0	0	57	12	
44	21	5	0	0	0	0	1	0	0	5	0	0	0	0	0	0	32	19	
48	9	3	2	0	0	0	0	0	0	0	0	0	0	0	0	0	14	0	
52	3	2	0	0	0	0	0	0	0	0	0	0	0	0	0	0	5	0	
56	0	1	0	0	0	0	0	0	0	0	0	0	0	0	0	0	1	0	
60	0	0	0	0	0	0	0	0	0	0	0	0	0	0	0	0	0	0	
64	0	0	0	0	0	0	0	0	0	0	0	0	0	0	0	0	0	0	
68	0	0	0	0	0	0	0	0	0	0	0	0	0	0	0	0	0	0	
72	0	0	0	0	0	0	0	0	0	0	0	0	0	0	0	0	0	0	
Итого, кол. дер.	1013	226	46	0	0	0	3	0	0	56	0	0	3	0	0	0	1347	5	
Итого, %	75	17	3	0	0	0	0	0	0	4	0	0	0	0	0	0			

Примечание: НЗ - незаселенное, З - заселенное, О - отработанное вредителями.

Приложение 3
к акту лесопатологических обследований

Абрис участка

М 1:10000



№ выдела	Ленты (круговые площадки) пересчета				
	№ ленты (площадки)	длина, м	ширина, м	радиус, м	площадь, га

Номера точек	Координаты	Румбы линий	Длина, м
0 - 1	57°54'49,51'' 54°02'19,6''	СЗ 4°	460
1 - 2	57°55'02,22'' 54°02'25,8''	ЮВ 75 °	120
2 - 3	57°54'59,67'' 54°02'31,5''	ЮВ 75 °	180
3 - 4	57°54'57,2'' 54°02'41,6''	СВ 15 °	150
4 - 5	57°54'59,43'' 54°02'45,9''	СЗ 80 °	250
5 - 1	57°55'04,03'' 54°02'33,7''	ЮВ 8 °	120

Исполнитель работ по проведению лесопатологических обследований:

Руководитель ГКУ УР "Кезское лесничество"
Зам. руководителя ГКУУР "Кезское лесничество"
Инженер ОЗЛ ГКУ УР "Кезское лесничество"
Лесничий Кузьминского участкового лесничества
ГКУ УР "Кезское лесничество"

Стрелков Н.Л.
Данилов Н.А.
Дробинин А.Г.
Хурматулин Р.З.

Дата составления документа

08.08.2017

Телефон

8-34158-3-26-40