

УТВЕРЖДАЮ

Начальник отдела ОЗЛ ФГЛН ФГПН
Министерства лесного хозяйства
Удмуртской Республики

 В.Г. Митров

« 30 » октябрь 2017 г.

Акт
лесопатологического обследования № 661

лесных насаждений Красногорского лесничества

Удмуртской Республики

Способ лесопатологического обследования: 1. Визуальный

2. Инструментальный

Место проведения

| Участковое лесничество | Урочище (дача) | Квартал (кварталы) | Выдел (выделы) | Площадь, га |
|------------------------|----------------|--------------------|----------------|-------------|
| Святогорское | - | 5 | 26 | 4,0 |
| Зона отдыха | | | | |
| «Лагеря» | | | | |

Лесопатологическое обследование проведено на общей площади -1,6 га.

3. Инструментальное обследование аварийных деревьев

3.1. Координаты расположения аварийного дерева: приложение 4

3.2. Структурные изъяны, характеризующие аварийность дерева – сухостойное дерево, наличие гнилей, опасный наклон.

3.3. Порода Ель, диаметр, см – 16-52, высота, м 18-27, возраст, лет – 70. Осина диаметр 40-44, высота м. 27-28, возраст 70 лет, Береза, диаметр 36, высота 27 м, возраст 70 лет.

ЗАКЛЮЧЕНИЕ

С целью предотвращения негативных процессов или снижения ущерба от их воздействия:

| Вид мероприятия | Запас дерева, кбм | Порода | Сроки проведения |
|----------------------------|-------------------|--------|------------------|
| Уборка аварийных деревьев | 16 | Ель | 2017 год |
| Уборка аварийных деревьев. | 4 | Осина | 2017г. |
| Уборка аварийных деревьев | 2 | Береза | 2017г. |

Ведомость перечета аварийных деревьев назначенных в рубку прилагаются (приложение 4 к Акту)

Мероприятия, необходимые для предупреждения повреждения или поражения смежных деревьев – своевременная уборка аварийных деревьев

Дата проведения обследования - 07.09.2017 года

Исполнители работ по проведению лесопатологического обследования:

зам. Руководитель ГКУ УР «Красногорское лесничество»
Крысова Л.А. 

Инженер охраны и защиты леса ГКУ УР «Красногорское лесничество»
Ардашев А.В. 

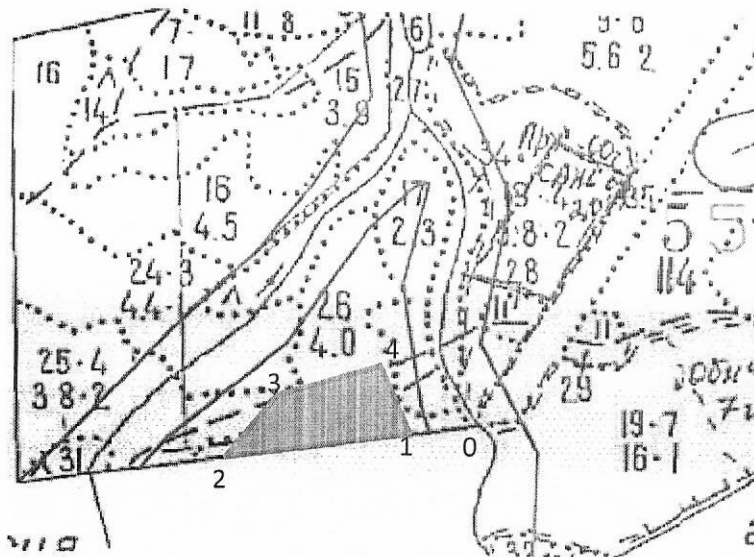
Лесничий Святогорского участкового лесничества
ГКУУР УР «Красногорское лесничество»

Семенов ИМ 

Абрис участка

ГКУ УР "Красногорское лесничество" Святогорское участковое лесничество
квартал 5, выдел 26, площ. оадаь 1,6 га

М 1:10000



| Номера точек | Координаты | Румбы линий | Длина, м | Номера точек | Координаты | Румбы линий | Длина, м |
|--------------|----------------------------|-------------|----------|--------------|------------|-------------|----------|
| 0-1 | 57°42'22,6" 52°30'12,3" | ЮЗ:80° | 80 | | | | |
| 1-2 | | ЮЗ:80° | 250 | | | | |
| 2-3 | | СВ:35° | 100 | | | | |
| 3-4 | | СВ:70° | 150 | | | | |
| 4-1 | | ЮВ:32° | 100 | | | | |
| | | | | | | | |

Исполнитель работ по проведению лесопатологических обследований:

зем. Руководитель ГКУ УР "Красногорское лесничество" Крысова Л. А.
Инженер ОЗЛ ГКУ УР "Красногорское лесничество" Ардашев А. В.
Лесничий Святогорского участкового лесничества ГКУ УР Семёнов И.М.
«Красногорского лесничества»
Дата составления документа 15.09.2017 Телефон 83416421550

Рос
Ардашев
Семёнов

Перечетная ведомость аварийных деревьев, назначенных в рубку

| № Дерева | Координаты | Порода | Высота, м | Диаметр, см | Запас, кбм | Структурные изъяны, характеризующие аварийность дерева | Мероприятие | Сроки проведения мероприятия |
|-------------|-------------------------------|--------|-----------|----------------|---------------|---|---------------------------------|------------------------------------|
| 1 | 2 | 3 | 4 | 5 | 6 | 7 | 8 | 9 |
| 1 | N57°42'22.7" E052°30'01.7" | Ель | 18 | 16 | 0.16 | сухостой, наличие гнилей | уборка деревьев аварийных | 2017 год |
| 2 | N57°42'23.4" E052°30'01.7" | Ель | 19 | 28 | 0.68 | сухостой, наличие гнилей | уборка деревьев аварийных | 2017 год |
| 3 | N57°42'23.4" E052°30'01.7" | Ель | 21 | 32 | 0.94 | сухостой, наличие гнилей | уборка деревьев аварийных | 2017 год |
| 4 | N57°42'23.6" E052°30'59.3" | Ель | 20 | 28 | 0.68 | сухостой, наличие гнилей | уборка деревьев аварийных | 2017 год |
| 5 | N57°42'23.6" E052°30'59.2" | Ель | 22 | 32 | 0.94 | сухостой, наличие гнилей | уборка деревьев аварийных | 2017 год |
| 6 | N57°42'22.1" E052°30'59.1" | Ель | 23 | 36 | 1.25 | сухостой, наличие гнилей | уборка деревьев аварийных | 2017 год |

| | | | | | | | | | | |
|----|-------------------------------|--------|----|----|------|---------------------|---------|--------------------|-----------|----------|
| 7 | N57°42'21,9" E052°30'58,2" | Ель | 24 | 44 | 1,99 | сухостой, гнилей | наличие | уборка деревьев | аварийных | 2017 ГОД |
| 8 | N57°42'22,6" E052°30'58,5" | Ель | 22 | 28 | 0,68 | сухостой, гнилей | наличие | уборка деревьев | аварийных | 2017 ГОД |
| 9 | N57°42'20,5" E052°30'49,6" | Ель | 21 | 28 | 0,68 | сухостой, гнилей | наличие | уборка деревьев | аварийных | 2017 ГОД |
| 10 | N57°42'20,9" E052°30'48,8" | Ель | 21 | 40 | 1,6 | сухостой, гнилей | наличие | уборка деревьев | аварийных | 2017 ГОД |
| 11 | N57°42'22,0" E052°30'59,9" | Ель | 20 | 28 | 0,68 | сухостой, гнилей | наличие | уборка деревьев | аварийных | 2017 ГОД |
| 12 | N57°42'20,9" E052°30'55,1" | Ель | 27 | 44 | 1,99 | сухостой, гнилей | наличие | уборка деревьев | аварийных | 2017 ГОД |
| 13 | N57°42'20,3" E052°30'48,2" | Ель | 23 | 36 | 1,25 | сухостой, гнилей | наличие | уборка деревьев | аварийных | 2017 ГОД |
| 14 | N57°42'20,7" E052°30'49,4" | Ель | 27 | 52 | 2,9 | сухостой, гнилей | наличие | уборка деревьев | аварийных | 2017 ГОД |
| | N57°42'22,7" E052°30'01,7" | Осина | 28 | 44 | 2,01 | сухостой, гнилей | наличие | уборка деревьев | аварийных | 2017 ГОД |
| 15 | N57°42'22,6" E052°30'04,4" | Осина | 27 | 40 | 1,6 | сухостой, гнилей | наличие | уборка деревьев | аварийных | 2017 ГОД |
| 16 | N57°42'22,6" E052°30'03,3" | Береза | 27 | 36 | 1,65 | сухостой, гнилей | наличие | уборка деревьев | аварийных | 2017 ГОД |

Исполнители работ по проведению лесопатологического обследования

Руководитель ГКУ УР "Красногорское лесничество" Крысова Л.А.



Инженер охраны и защиты леса ГКУ УР "Красногорское лесничество" Ардашев А.В.

Лесничий Святогорского участка лесничества

лесничества



ГКУ УР "Красногорское лесничество" Семенов ИМ.

