


УТВЕРЖДАЮ  
Начальник отдела ОЗЛ ФГЛН ФГПН  
Министерства лесного хозяйства  
Удмуртской Республики  
 В.Г. Митров  
« 30 » Октябрь 2017 г.

Акт  
лесопатологического обследования № 653  
лесных насаждений на территории Юкаменского лесничества  
Удмуртской Республики

Способ лесопатологического обследования: 1. Визуальный   
2. Инструментальный

Место проведения

Участковое лесничество	Урочище (дача)	Квартал (кварталы)	Выдел (выделы)	Площадь, га
Без деления	нет	114	3	15

Лесопатологическое обследование проведено на общей площади 0,1 га.

### 3. Инструментальное обследование аварийных деревьев

3.1. Координаты расположения аварийного дерева: 57°54'696" 52°14'293"; 57°54'697" 52°14'294", 57°54'698" 52°14'295"; 57°54'697" 52°14'295"; 57°54'171" 52°14'264".

3.2. Структурные изъяны, характеризующие аварийность дерева: старый сухостой, наклон более 30°

3.2. Порода Е диаметр см., 40-2шт., 32,28  
высота 19- 20 м, возраст- 91 год , пихта 32 высота 19 м. возраст 91 год.

#### ЗАКЛЮЧЕНИЕ

С целью предотвращения негативных процессов или снижения ущерба от их воздействия:

Вид мероприятия	Запас дерева, кбм	Порода	Сроки проведения
Уборка аварийных деревьев	1,72	Е	2017
	0,86	П	2017
	1,72	Е	2017
	1,02	Е	2017
	0,74	Е	2017

Ведомость перечета аварийных деревьев назначенных в рубку прилагаются (приложение 4 к Акту)

Мероприятия, необходимые для предупреждения повреждения или поражения смежных деревьев своевременное проведение санитарно – оздоровительных мероприятий в соответствии с требованиями действующих НПА.

Дата проведения обследований 18.09.2017 г.

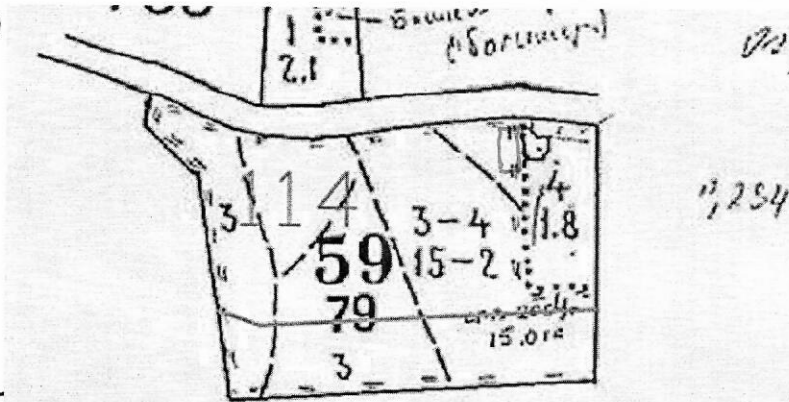
Исполнители работ по проведению лесопатологического обследования: Руководитель ГКУ УР «Красногорское лесничество» Крысова Л.А.

Инженер по ОЗЛ ГКУ УР «Красногорское лесничество» на территории Юкаменского лесничества Шкляев А.В.

Мастер леса ГКУ УР «Красногорское лесничество» на территории Юкаменского лесничества Шутов Л.Н.

Абрис участка

М 1:10000



№ выдела	№ ленты (площадки)	длина, м	ширина, м	радиус, м	площадь, га
3					0,1

Номера точек	Координаты	Румбы линий	Длина, м
1	57°54'696" 52°14'293"		
2	57°54'697" 52°14'294"		
3	57°54'698" 52°14'295"		
4	57°54'697" 52°14'295"		
5	57°54'171" 52°14'264"		

Исполнитель работ по проведению лесопатологических обследований:

Заместитель руководителя ГКУ УР "Красногорское лесничество"

на территории Юкаменского лесничества


Инженер по охране и защите леса ГКУ УР "Красногорское лесничество" на территории Юкаменского лесничества

Мастер леса ГКУ УР "Красногорское лесничество" на территории Юкаменского лесничества

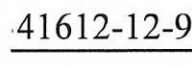
Дата составления документа

18.09.2017

Телефон 41612-12-93

 А.Ю. Сунцов

 А.В. Шкляев

 Л.Н. Шутов

Перечетная ведомость аварийных деревьев, назначенных в рубку

№ дерева	Координаты	Порода	Высота, м	Диаметр, см	Запас, км	Структурные изъяны, характеризующие аварийность дерева	Мероприятие	Сроки проведения мероприятия
1	2	3	4	5	6	7	8	9
1	57°53'696" 052°14'293"	Е	19	40	1,72	старый сухойстой	СОМ, рубка	2017
2	57°54'697" 052°14'294"	Е	20	40	1,72	старый сухойстой	СОМ, рубка	2017
3	57°54'698" 052°14'295"	П	19	32	0,86	наклон 20°	СОМ, рубка	2017
4	57°54'697" 052°14'295"	Е	20	32	1,02	наклон более 30° отрыв корневых	СОМ, рубка	2017
5	57°53'171" 052°14'264"	Е	19	28	0,74	наклон более 30°	СОМ, рубка	2017

Исполнитель работ по проведению лесопатологических обследований:

Заместитель руководителя ГКУ УР "Красногорское лесничество" на территории Юкаменского

лесничества

Инженер по охране и защите леса ГКУ УР "Красногорское лесничество" на территории Юкаменского

лесничества

Мастер леса ГКУ УР "Красногорское лесничество" на территории Юкаменского лесничества

Дата составления документа 18.09.2017

Телефон

341612-12-93

А.Ю. Сунцов

А.В. Шкляев

Л.Н. Шустов