


УТВЕРЖДАЮ

Начальник отдела ОЗЛ ФГЛН ФГНП
Министерства лесного хозяйства Удмуртской
Республики

 В.Г. Митров
« 23 » октября 2017 г.

Акт
лесопатологического обследования № 647

лесных насаждений Сарапульского лесничества

Удмуртской Республики

Способ лесопатологического обследования: 1. Визуальный

2. Инструментальный

Место проведения

Участковое лесничество	Урочище (дача)	Квартал (кварталы)	Выдел (выделы)	Площадь, га
Керкмасское	нет	128	25,26	2,6

Лесопатологическое обследование проведено на общей площади 1,6 га.

3. Инструментальное обследование аварийных деревьев

3.1. Координаты расположения аварийного дерева: Приложение 4.

3.2. Структурные изъяны, характеризующие аварийность дерева: опасный наклон деревьев.

3.3. Порода: сосна;
Диаметр, см: С 12-36, 44;
Высота, м: С 11-20;
Возраст, лет: С 45-55.

ЗАКЛЮЧЕНИЕ

С целью предотвращения негативных процессов или снижения ущерба от их воздействия:

Вид мероприятия	Запас дерева, кбм	Порода	Сроки проведения
Уборка аварийных деревьев	15	С	2017 год

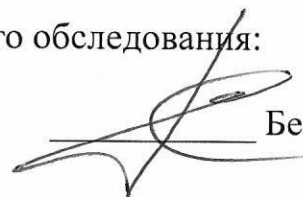
Ведомость перечета аварийных деревьев назначенных в рубку прилагаются (приложение 4 к Акту)

Мероприятия, необходимые для предупреждения повреждения или поражения смежных деревьев: уборка аварийных деревьев.

Дата проведения обследований: 07.09.2017г.

Исполнители работ по проведению лесопатологического обследования:

Руководитель ГКУ УР "Сарапульское лесничество"


Белов В.С.

Заместитель руководителя ГКУ УР

"Сарапульское лесничество"


Килина Е.Л.

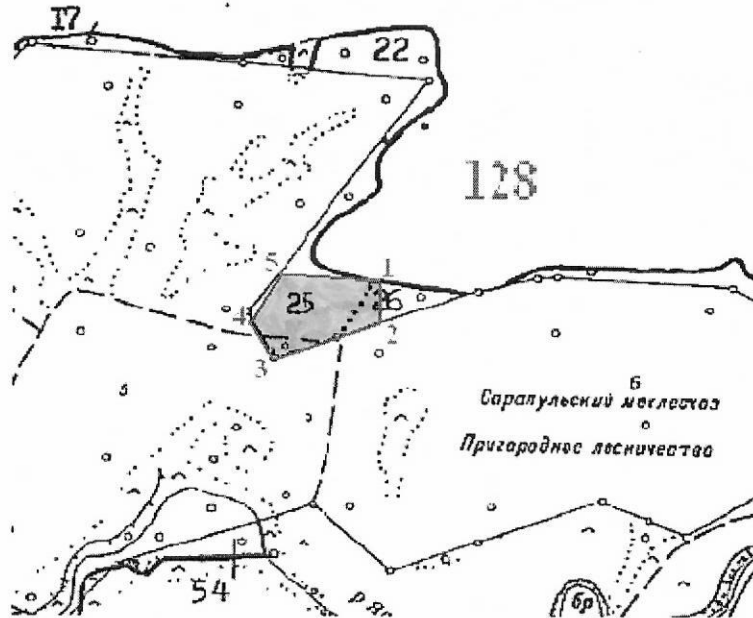
Лесничий Керкмасского участкового лесничества
ГКУ УР "Сарапульское лесничество"


Шадрин А.В.

Абрис участка

Сарапульское лесничество, Керкмасское участковое лесничество кв.128, в.25,26, площадь
1,6 га, уборка аварийных деревьев

М 1:10000



Номера точек	Координаты	Румбы линий	Длина, м
1-2	56°30,753 с.ш. 53°44,449 в.д.	ЮВ-0	60
2-3	56°30,723 с.ш. 53°44,911 в.д.	ЮЗ-60	160
3-4	56°30,702 с.ш. 53°44,766 в.д.	СЗ-41	53
4-5	56°30,724 с.ш. 53°44,739 в.д.	СВ-18	100
5-1	56°30,774 с.ш. 53°44,792 в.д.	ЮВ-86	144

Исполнитель работ по проведению лесопатологических обследований:

Руководитель ГКУ УР "Сарапульское лесничество"
Заместитель руководителя ГКУ УР "Сарапульское
Лесничий ГКУ УР "Сарапульское лесничество"
Керкмасского участкового лесничества

Дата составления документа

07.09.2017

Белов В.С.

Килина Е.Л.

Шадрин

А.В.

Телефон




(34147)3-39-53

Перечетная ведомость аварийных деревьев, назначенных в рубку

№ дерева	Координаты	Порода	Высота, м	Диаметр, см	Запас, кубм	Структурные изъяны, характеризующие аварийность дерева	Мероприятие	Сроки проведения мероприятия
1	2	3	4	5	6	7	8	9
1	56°30,739 с.ш. 053°44,880 в.д.	С	20	36	1,03	опасный наклон дерева	уборка опасного дерева	2017
2	56°30,738 с.ш. 053°44,874 в.д.	С	16	16	0,15	опасный наклон дерева	уборка опасного дерева	2017
3	56°30,737 с.ш. 053°44,874 в.д.	С	15	16	0,15	опасный наклон дерева	уборка опасного дерева	2017
4	56°30,738 с.ш. 053°44,873 в.д.	С	20	28	0,58	опасный наклон дерева	уборка опасного дерева	2017
5	56°30,738 с.ш. 053°44,869 в.д.	С	14	16	1,15	опасный наклон дерева	уборка опасного дерева	2017
6	56°30,736 с.ш. 053°44,740 в.д.	С	23	44	1,6	опасный наклон дерева	уборка опасного дерева	2017
7	56°30,726 с.ш. 053°44,786 в.д.	С	18	20	0,26	опасный наклон дерева	уборка опасного дерева	2017
8	56°30,719 с.ш. 053°44,813 в.д.	С	17	20	0,26	опасный наклон дерева	уборка опасного дерева	2017
9	56°30,711 с.ш. 053°44,839 в.д.	С	17	20	0,26	опасный наклон дерева	уборка опасного дерева	2017
10	56°30,732 с.ш. 053°44,886 в.д.	С	20	28	0,58	опасный наклон дерева	уборка опасного дерева	2017
11	56°30,729 с.ш. 053°44,892 в.д.	С	18	20	0,26	опасный наклон дерева	уборка опасного дерева	2017
12	56°30,735 с.ш. 053°44,921 в.д.	С	22	32	0,15	опасный наклон дерева	уборка опасного дерева	2017
13	56°30,739 с.ш. 053°44,869 в.д.	С	14	16	0,15	опасный наклон дерева	уборка опасного дерева	2017
14	56°30,740 с.ш. 053°44,862 в.д.	С	15	16	0,15	опасный наклон дерева	уборка опасного дерева	2017
15	56°30,740 с.ш. 053°44,860 в.д.	С	14	16	0,15	опасный наклон дерева	уборка опасного дерева	2017
16	56°30,741 с.ш. 053°44,858 в.д.	С	18	24	0,41	опасный наклон дерева	уборка опасного дерева	2017
17	56°30,741 с.ш. 053°44,855 в.д.	С	14	16	0,15	опасный наклон дерева	уборка опасного дерева	2017
18	56°30,725 с.ш. 053°44,766 в.д.	С	16	20	0,26	опасный наклон дерева	уборка опасного дерева	2017
19	56°30,728 с.ш. 053°44,786 в.д.	С	17	20	0,26	опасный наклон дерева	уборка опасного дерева	2017
20	56°30,718 с.ш. 053°44,814 в.д.	С	20	24	0,41	опасный наклон дерева	уборка опасного дерева	2017
21	56°30,713 с.ш. 053°44,885 в.д.	С	14	16	0,15	опасный наклон дерева	уборка опасного дерева	2017
22	56°30,731 с.ш. 053°44,886 в.д.	С	19	24	0,41	опасный наклон дерева	уборка опасного дерева	2017
23	56°30,728 с.ш. 053°44,895 в.д.	С	16	16	0,15	опасный наклон дерева	уборка опасного дерева	2017
24	56°30,733 с.ш. 053°44,921 в.д.	С	18	20	0,26	опасный наклон дерева	уборка опасного дерева	2017

25	56°30,740 с.ш. 053°44,853 в.д.	С	18	24	0,41	опасный наклон деревя	уборка опасного деревя	2017
26	56°30,741 с.ш. 053°44,854 в.д.	С	19	24	0,41	опасный наклон деревя	уборка опасного деревя	2017
27	56°30,743 с.ш. 053°44,859 в.д.	С	16	20	0,26	опасный наклон деревя	уборка опасного деревя	2017
28	56°30,747 с.ш. 053°44,869 в.д.	С	14	16	0,15	опасный наклон деревя	уборка опасного деревя	2017
29	56°30,755 с.ш. 053°44,849 в.д.	С	17	20	0,26	опасный наклон деревя	уборка опасного деревя	2017
30	56°30,726 с.ш. 053°44,767 в.д.	С	18	24	0,41	опасный наклон деревя	уборка опасного деревя	2017
31	56°30,724 с.ш. 053°44,805 в.д.	С	14	16	0,15	опасный наклон деревя	уборка опасного деревя	2017
32	56°30,719 с.ш. 053°44,830 в.д.	С	20	28	0,58	опасный наклон деревя	уборка опасного деревя	2017
33	56°30,723 с.ш. 053°44,880 в.д.	С	14	16	0,15	опасный наклон деревя	уборка опасного деревя	2017
34	56°30,729 с.ш. 053°44,885 в.д.	С	14	16	0,15	опасный наклон деревя	уборка опасного деревя	2017
35	56°30,728 с.ш. 053°44,895 в.д.	С	15	16	0,15	опасный наклон деревя	уборка опасного деревя	2017
36	56°30,743 с.ш. 053°44,855 в.д.	С	12	12	0,07	опасный наклон деревя	уборка опасного деревя	2017
37	56°30,743 с.ш. 053°44,856 в.д.	С	16	20	0,26	опасный наклон деревя	уборка опасного деревя	2017
38	56°30,746 с.ш. 053°44,864 в.д.	С	15	16	0,15	опасный наклон деревя	уборка опасного деревя	2017
39	56°30,753 с.ш. 053°44,853 в.д.	С	17	20	0,26	опасный наклон деревя	уборка опасного деревя	2017
40	56°30,765 с.ш. 053°44,811 в.д.	С	12	12	0,07	опасный наклон деревя	уборка опасного деревя	2017
41	56°30,723 с.ш. 053°44,786 в.д.	С	14	16	0,15	опасный наклон деревя	уборка опасного деревя	2017
42	56°30,723 с.ш. 053°44,807 в.д.	С	18	24	0,41	опасный наклон деревя	уборка опасного деревя	2017
43	56°30,711 с.ш. 053°44,838 в.д.	С	18	24	0,41	опасный наклон деревя	уборка опасного деревя	2017
44	56°30,723 с.ш. 053°44,879 в.д.	С	12	12	0,07	опасный наклон деревя	уборка опасного деревя	2017
45	56°30,729 с.ш. 053°44,887 в.д.	С	19	24	0,41	опасный наклон деревя	уборка опасного деревя	2017
46	56°30,728 с.ш. 053°44,895 в.д.	С	14	16	0,15	опасный наклон деревя	уборка опасного деревя	2017

Руководитель ГКУ УР "Сарапульское лесничество"
 Заместитель руководителя ГКУ УР "Сарапульское лесничество"
 Лесничий ГКУ УР "Сарапульское лесничество" Керкмасского участкового
 лесничества

Дата составления документа

07.09.2017

Телефон

Белов В.С.
 Килина Е.Л.

Шадрин А.В.
 (34147) 3-39-53