


УТВЕРЖДАЮ
Начальник отдела ОЗЛ ФГЛН, ФГНП
Министерства лесного хозяйства
Удмуртской Республики

 В.Г. Митров
« 23 » октября 2017 г.

Акт
лесопатологического обследования № 645

лесных насаждений Глазовского лесничества

Удмуртской Республики

Способ лесопатологического обследования: 1. Визуальный

2. Инструментальный

Место проведения

Участковое лесничество	Урочище (дача)	Квартал (кварталы)	Выдел (выделы)	Площадь, га
Парзинское		137	18	22

Лесопатологическое обследование проведено на общей площади 0,1 га.

3. Инструментальное обследование аварийных деревьев

3.1. Координаты расположения аварийного дерева: приложение №4

3.2. Структурные изъяны, характеризующие аварийность дерева: стволовая гниль, опасный наклон

3.2. Порода берёза, диаметр 20-36 см, высота 21-26 м, возраст 80 лет;
осина, диаметр 28 см, высота 24 м, возраст 80 лет.

ЗАКЛЮЧЕНИЕ

С целью предотвращения негативных процессов или снижения ущерба от их воздействия:

Вид мероприятия	Запас дерева, кбм	Порода	Сроки проведения
рубка аварийных деревьев	3,73	Б	2017 г.
	0,69	Ос	2017 г.


Ведомость перечета аварийных деревьев назначенных в рубку прилагаются (приложение №4)

Мероприятия, необходимые для предупреждения повреждения или поражения смежных деревьев: своевременная рубка аварийных деревьев


Дата проведения обследований 1.09.2017 г.

Исполнители работ по проведению лесопатологического обследования:


Руководитель ГКУ УР «Глазовское лесничество»


А.И. Никитин

Инженер по охране и защите леса
ГКУ УР «Глазовское лесничество»


С.Н. Протасов

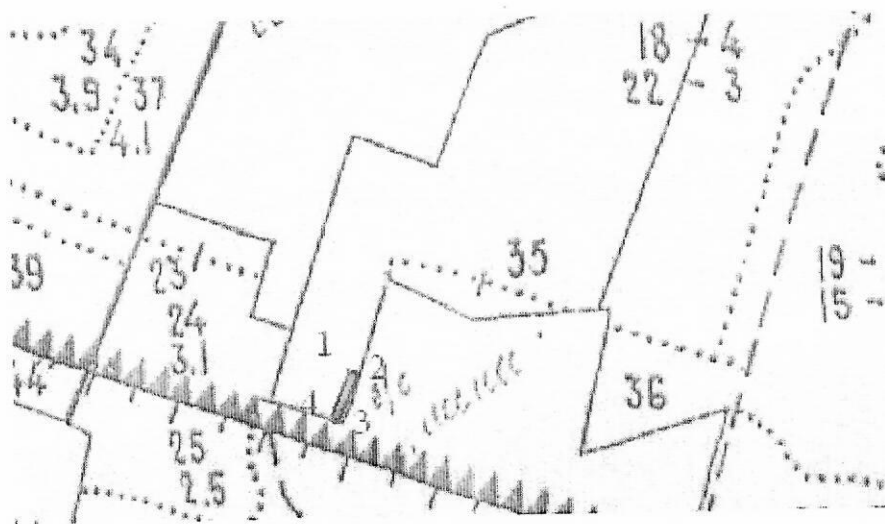
Лесничий Парзинского участкового лесничества
ГКУ УР «Глазовское лесничество»


В.А. Кунаев

Абрис участка

Глазовского лесничества, Парзинского уч. лесничества, кв. 137 выд. 18 пл. 22

М 1:10000



№ выдела	Ленты (круговые площадки) пересчета				
	№ ленты (площадки)	длина, м	ширина, м	радиус, м	площадь, га

Номера точек	Координаты	Румбы линий	Длина, м
1_2	58°09'463"	ЮВ:75°	20
	52°26'486"		
2_3	58°09'461"	ЮЗ:15°	50
	52°26'599"		
3_4	58°09'446"	СЗ:75°	20
	52°26'507"		
4_1	58°09'447"	СВ:15°	50
	52°26'381"		

Исполнитель работ по проведению лесопатологических обследований:

Руководитель
ГКУ УР "Глазовское лесничество"
Инженер по охране и защите леса
ГКУ УР "Глазовское лесничество"
Лесничий Парзинского участкового лесничества
ГКУ УР "Глазовское лесничество"

Дата составления документа

04.09.2017

А.И. Никитин

С.Н. Прохасов

В.А. Куцаев
+7(34141)3-74-36

Телефон

Перечетная ведомость аварийных деревьев, назначенных в рубку

№ дерева	Координаты	Порода	Высота, м	Диаметр, см	Запас, куб	Структурные изъяны, характеризующие аварийность дерева	Мероприятие	Сроки проведения мероприятия
1	58°09'807"	Б	26	36	1,1	опасный наклон	рубка аварийных деревьев	2017 г.
2	58°09'818"	Б	21	20	0,29	стволовая гниль	рубка аварийных деревьев	2017 г.
3	58°09'775"	Ос	24	28	0,69	стволовая гниль	рубка аварийных деревьев	2017 г.
4	58°09'775"	Б	24	28	0,62	опасный наклон	рубка аварийных деревьев	2017 г.
5	58°09'775"	Б	24	28	0,62	опасный наклон	рубка аварийных деревьев	2017 г.
6	58°09'743"	Б	26	36	1,1	опасный наклон	рубка аварийных деревьев	2017 г.

Исполнитель работ по проведению лесопатологических обследований:

Руководитель

ГКУ УР "Лазовское лесничество"

Надсмотр по охране и защите леса

ГКУ УР "Лазовское лесничество"

Делегаций Деревяного участка лесничества

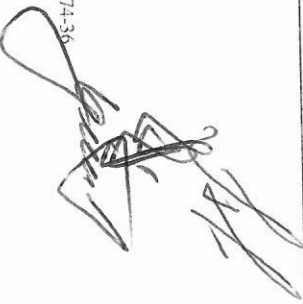
ГКУ УР "Лазовское лесничество"

Дата составления документа

04.09.2017

Телефон

+7(3411)3-74-36



А.И. Никитина

С.П. Прокопов

В.А. Кунаев