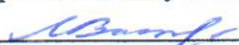


УТВЕРЖДАЮ  
Начальник отдела ОЛЗ ФГЛН, ФГНП  
Министерства лесного хозяйства  
Удмуртской Республики

 В.Г.Митров  
" 23 " октябрь 2017 г.

**Акт**  
**лесопатологического обследования № 641**

лесных насаждений Красногорского лесничества (лесопарка)  
Удмуртской Республики  
(субъект Российской Федерации)

Способ лесопатологического обследования: 1. Визуальный   
2. Инструментальный

**Место проведения**

Участковое лесничество	Урочище (дача)	Квартал (кварталы)	Выдел (выделы)	Площадь, га
Курынское		3	7	18,5

Лесопатологическое обследование проведено на общей площади 18,5 га.

## 2. Инструментальное обследование лесного участка.\*

2.1. Фактическая таксационная характеристика лесного насаждения соответствует (не соответствует) (нужное подчеркнуть) таксационному описанию. Причины несоответствия:

Ведомость лесных участков с выявленными несоответствиями таксационным описаниям приведена в приложении 1 к Акту.

2.2. Состояние насаждений: с нарушенной устойчивостью    
 с утраченной устойчивостью

причины повреждения:

трутовик окаймленный, короед-типограф, усач пихтовый черный большой, ветровал.

Заселено (отработано) стволовыми вредителями:

Вид вредителя	Порода	Встречаемость (% заселённых деревьев)	Степень заселения лесного насаждения (слабая, средняя, сильная)
Усач пихтовый черный большой	П	11 (4)	слабая
Короед-типограф	Е	31	сильная

Повреждено огнём:

Вид пожара	Порода	Состояние корневых лап		Состояние корневой шейки		Подсушивание луба	
		процент повреждённых огнём корней	процент деревьев с данным повреждением	ожог корневой шейки по окружности (1/4; 2/4; 3/4; более 3/4)	процент деревьев с данным повреждением	по окружности (1/4; 2/4; 3/4; более 3/4)	процент деревьев с данным повреждением

Поражено болезнями:

Вид болезни	Порода	Встречаемость (% поражённых деревьев)	Степень поражения лесного насаждения (слабая, средняя, сильная)
Трутовик окаймленный	Е, П	42	сильная

2.3. Выборке подлежит 100 % деревьев,

в том числе:

ослабленных 19 % (причины назначения) снижение полноты ниже минимально допустимых значений ;

сильно ослабленных 35 % (причины назначения) снижение полноты ниже минимально допустимых значений ;

усыхающих 2 % (причины назначения) трутовик окаймленный, короед-типограф ;

свежего сухостоя 40 %,

в том числе: свежего ветровала 18 %;

свежего бурелома \_\_\_\_\_ %;

старого сухостоя 4 %;

в том числе: старого ветровала 3 %;

старого бурелома \_\_\_\_\_ %;

аварийных \_\_\_\_\_ %.

2.4. Полнота лесного насаждения после уборки деревьев, подлежащих рубке, составит 0.  
Критическая полнота для данной категории лесных насаждений составляет 0,5.

### ЗАКЛЮЧЕНИЕ

С целью предотвращения негативных процессов или снижения ущерба от их воздействия назначено:

Участковое лесничество	Урочище (дача)	Квартал	Выдел	Площадь выдела, га	Вид мероприятия	Площадь мероприятия, га	Порода	Запас на выдел, куб. м	Крайние сроки проведения
Курьинское		3	7	18,5	ССР	18,5	Е, П	6105	2018 г

Ведомость перечета деревьев, назначенных в рубку, и абрис лесного участка прилагаются (приложение 2 и 3 к Акту).

Меры по обеспечению возобновления:  
сохранение подроста при проведении рубки.

Мероприятия, необходимые для предупреждения повреждения или поражения смежных насаждений:  
своевременное проведение санитарно-оздоровительных мероприятий в соответствии с требованиями действующих нормативно-правовых актов.

Сведения для расчёта степени повреждения:

год образования старого сухостоя 2016 ;

основная причина повреждения древесины трутовик окаймленный

Дата проведения обследований 06.07.2017.

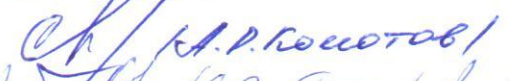
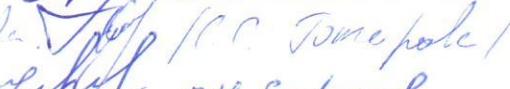
Исполнитель работ по проведению лесопатологического обследования:

Должность Инженер-лесопатолог 1 категории филиала «ФБУ Рослесозащита»-«ЦЗЛ Пермского кра

Ф.И.О. Стихин А.С. Подпись 

Согласовано:  
Руководитель ГКУ УР "Красногорское лесничество"  Крысова Л.А.

\* Раздел включается в акт в случае проведения лесопатологического обследования инструментальным способом.

*Зам. начальника ГКУ УР "Красногорское лесничество":*  А.П. Кожов /  
*д.м.н. Курьинского участкового лесничества:*  И.С. Томерале /  
*С.И. Сидоров* П.Н. Сидоров

**Ведомость перечета деревьев назначенных в рубку**

ВРЕМЕННАЯ ПРОБНАЯ ПЛОЩАДЬ № 1

Субъект Российской Федерации Удмуртская Республика .  
Лесничество (лесопарк) Красногорское .  
Участковое лесничество Курьинское .  
Урочище (лесная дача) \_\_\_\_\_ .  
Квартал 3 ; Выдел 7 ; Площадь 18,5 га.  
Номер очага вредных организмов \_\_\_\_\_ .  
Размер пробной площади 1,52 га.  
Таксационная характеристика:  
тип леса Екс/СЗ ; состав 7ЕЗП+Б ; возраст 85 ;  
бонитет 2 ; полнота 0,6 ;  
запас на га. 330 ; возобновление 8Е2П (10) 1,0 м., 0,5 т.шт./га.

Время и причина ослабления лесного насаждения :  
трутовик окаймленный, короед-типограф, усач пихтовый черный большой, ветровал.

Тип очага вредных организмов: эпизодический, хронический (подчеркнуть).

Фаза развития очага вредных организмов: начальная, нарастания численности, собственно вспышка, кризис (подчеркнуть).

Состояние лесного насаждения, намечаемые мероприятия:  
СКС 3,69 , сплошная санитарная рубка.

Исполнитель работ по проведению лесопатологических обследований:

Должность: инженер-лесопатолог 1 категории филиала ФБУ "Рослесозащита"- "ЦЗЛ Пермского края"

ФИО

Стихин А.С.

Подпись 

Дата составления документа

06.07.2017 г.

Телефон 8 (342) 2808599

**Результаты проведения лесопатологических обследований лесных насаждений за июль 2017 г.**

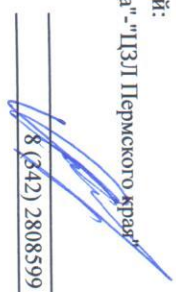
Приложение 1.1  
к акту лесопатологических обследований

Субъект Российской Федерации Удмуртская Республика Лесничество (лесопарк) Красногорское  
 Участковое лесничество Курынское Урочище (лесная дача) 0

1	2	3	4	5	6	7	Таксационная характеристика лесного насаждения										Распределение деревьев по категориям состояния, % от запаса										27	29	30	31	32	33
							8	9	10	11	12	13	14	15	16	17	18	19	20	21	22	23	24	25	26	27						
Номер квартала	Номер выдела	Площадь выдела, га	Целевое назначение лесов	Категория защитных лесов	Номер лесопатологического выдела	Площадь лесопатологического выдела, га	состав	порода	возраст	средняя высота, м	средний диаметр, см	тип леса	полнота	бонитет	запас, куб. м/га	Число деревьев на пробе, шт.	без признаков ослабления	ослабленные	сильно ослабленные	усыхающие	свежий сухостой	старый сухостой	свежий ветровал	старый ветровал	свежий бурелом	старый бурелом	Признаки повреждения деревьев	Доля повреждённых деревьев, %	Причина ослабления, повреждения	Подлежит рубке, %	вид	площадь, га
3	7	18,5	эксплуатационные				7	Е	85	24	26	Екс/СЗ	0,6	2	330	636	0%	27%	28%	3%	20%	0%	21%	0%		801,832,820,612	41	357,343,341	100	ССР	18,5	
							3	П	85	26	24					317	0%	0%	50%	1%	24%	4%	12%	8%		801,832,820,612	45	357,343,341	100			
								Б	70																							

Примечание: 1. Показатели, не соответствующие таксационному описанию отмечаются («\*»);

- Расшифровка кодов признаков: 801 - наличие плодовых тел на стволе; 832 - наличие гнили; 820 - смолотечение; 612 - заселено >3/4 окр. ств. под кроной; 614 - отработано >3/4 окр. ств. под кроной; 205 - обрыв корней (вывал) свежий; 206 - обрыв корней (вывал) прошлых лет.
- Расшифровка кодов причин: 357 - трутовик окаймленный; 343 - короед-типограф; 341 - усач пихтовый черный большой; 881 - воздействие сильных ветров текущего года, повлекшее наклон более 10°, изгиб или вывал деревьев; 821 - воздействие сильных ветров прошлых лет, повлекшее наклон более 10°, изгиб или вывал деревьев.

Исполнитель работ по проведению лесопатологических обследований:  
 Должность: инженер-лесопатолог I категории филиала ФБУ "Рослесозащита" - "ЦЗЛ Пермского края"  
 ФИО Стихин А.С. Подпись   
 Дата составления документа 06.07.2017 г. Телефон 8 (342) 2808599

## ВЕДОМОСТЬ ПЕРЕЧЕТА ДЕРЕВЬЕВ

Порода: Е

Ступени толщины, см	Количество деревьев по категориям состояния, шт.																Всего деревьев по ступеням	
	I	II	III	IV		V		VI			ветровал, бурелом			аварийные деревья			шт.	в т.ч. подлежат рубке, %
				НЗ	З	НЗ	З	НЗ	З	О	НЗ	З	О	НЗ	З	О		
1	2	3	4	5	6	7	8	9	10	11	12	13	14	15	16	17	18	19
8												24					24	100
12			16				16					15					47	66
16		16	56				8					19					99	27
20			144		9		17					18					188	23
24		16	40				21					25					102	45
28			9				13					17					39	77
32		40	11		7		12					8					78	35
36		10					8										18	44
40		6										7					13	54
44							9					9					18	100
48		8															8	0
52																	0	#ДЕЛ/О!
56			2														2	0
60																	0	#ДЕЛ/О!
64																	0	#ДЕЛ/О!
68																	0	#ДЕЛ/О!
72																	0	#ДЕЛ/О!
Итого, кол. дер.	0	96	278	0	16	0	104	0	0	0	0	142	0	0	0	0	636	41
Итого, %	0	15	44	0	3	0	16	0	0	0	0	22	0	0	0	0		

Порода: II

Ступени толщины, см	Количество деревьев по категориям состояния, шт.																Всего деревьев по ступеням	
	I	II	III	IV		V		VI			ветровал, бурелом			аварийные деревья			шт.	в т.ч. подлежат рубке, %
				НЗ	З	НЗ	З	НЗ	З	О	НЗ	З	О	НЗ	З	О		
1	2	3	4	5	6	7	8	9	10	11	12	13	14	15	16	17	18	19
8																	0	#ДЕЛ/О!
12			16														16	0
16			48				9					9	11				77	38
20			32	8			16			7			6				69	54
24			24				11			9		8					52	54
28			18				12					10					40	55
32			11														11	0
36			16				10					7					33	52
40			8				6										14	43
44														5			5	100
48																	0	#ДЕЛ/О!
52																	0	#ДЕЛ/О!
56																	0	#ДЕЛ/О!
60																	0	#ДЕЛ/О!
64																	0	#ДЕЛ/О!
68																	0	#ДЕЛ/О!
72																	0	#ДЕЛ/О!
Итого, кол. дер.	0	0	173	8	0	0	64	0	0	16	0	34	22	0	0	0	317	45
Итого, %	0	0	55	3	0	0	20	0	0	5	0	11	7	0	0	0		

Примечание: НЗ - незаселенное, З - заселенное, О - отработанное вредителями.



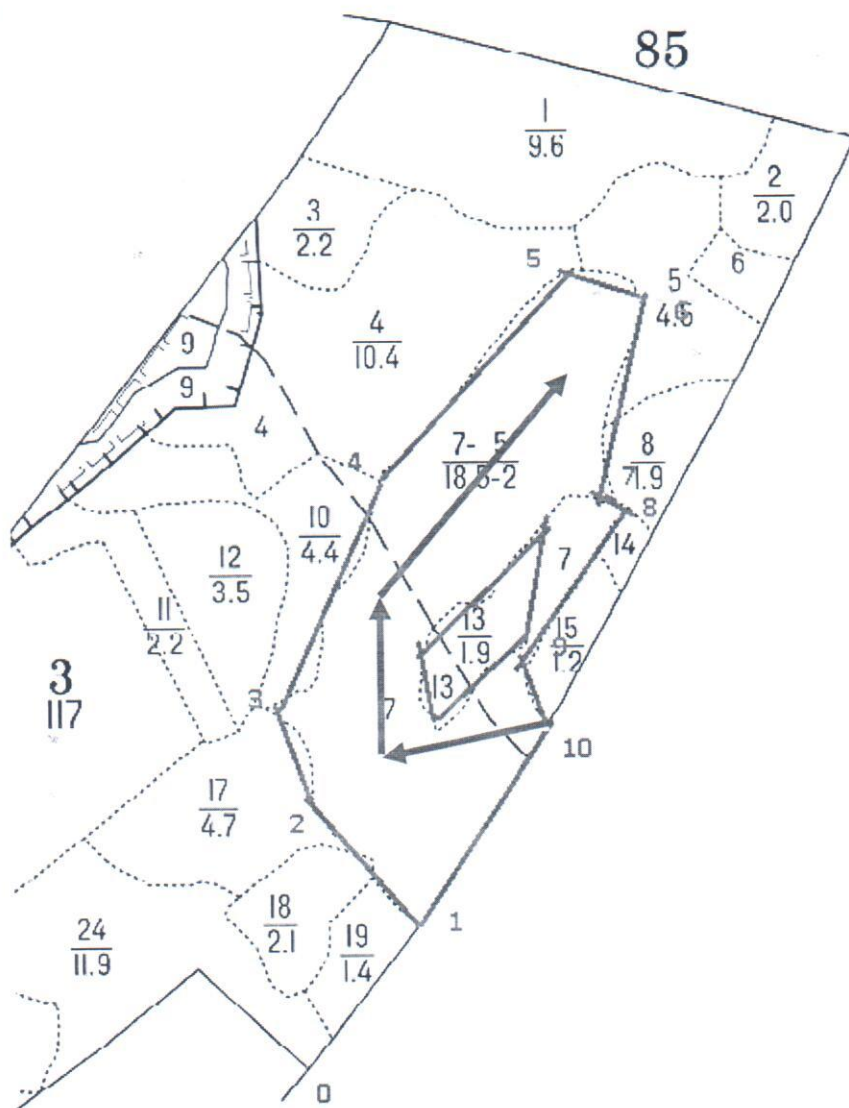
16	0	0	8,16	0	0	0	1,53	0	0	0	0	1,53	1,87	0	0	0	
20	0	0	9,6	2,4	0	0	4,8	0	0	2,1	0	0	1,8	0	0	0	
24	0	0	11,52	0	0	0	5,28	0	0	4,32	0	3,84	0	0	0	0	
28	0	0	12,6	0	0	0	8,4	0	0	0	0	7	0	0	0	0	
32	0	0	10,78	0	0	0	0	0	0	0	0	0	0	0	0	0	
36	0	0	20,32	0	0	0	12,7	0	0	0	0	8,89	0	0	0	0	
40	0	0	12,96	0	0	0	9,72	0	0	0	0	0	0	0	0	0	
44	0	0	0	0	0	0	0	0	0	0	0	0	10,05	0	0	0	
48	0	0	0	0	0	0	0	0	0	0	0	0	0	0	0	0	
52	0	0	0	0	0	0	0	0	0	0	0	0	0	0	0	0	
56	0	0	0	0	0	0	0	0	0	0	0	0	0	0	0	0	
60	0	0	0	0	0	0	0	0	0	0	0	0	0	0	0	0	
64	0	0	0	0	0	0	0	0	0	0	0	0	0	0	0	0	
68	0	0	0	0	0	0	0	0	0	0	0	0	0	0	0	0	
72	0	0	0	0	0	0	0	0	0	0	0	0	0	0	0	0	
<b>ИТОГО:</b>	0,0	0,0	87,2	2,4	0,0	0,0	42,4	0,0	0,0	6,4	0,0	21,3	13,7	0,0	0,0	0,0	<b>ИТОГО</b> 173,5
<b>ИТОГО и %</b>	0%	0%	50%	1%	0%	0%	24%	0%	0%	4%	0%	12%	8%	0%	0%	0%	100%
<b>СКС</b>	<b>3,98</b>																

Общий объем на ВПП 501,7 куб.м.



Абрис участка ЛПО в кв. 3, выд.7, пл. 18,5 га Курьинского участкового лесничества  
ГКУ УР «Красногорское лесничество»

М 1:10000



№ выдела	Ленты (круговой площадки) перечета				
	№ ленты (площадки)	длина, м	ширина, м	радиус, м	площадь, га
7	1	1520	10		1,52

Номера точек	Координаты	Румбы линий	Длина, м
0-1			220
1-2	N57°45'23.9" E52°10'57.5"	СЗ 43°	170
2-3	N57°45'28.0" E52°10'50.4"	СЗ 19°	170
3-4	N57°45'31.1" E52°10'49.1"	СВ 23°	350
4-5	N57°45'40.1" E52°10'55.7"	СВ 37°	370
5-6	N57°45'49.3" E52°11'07.1"	ЮВ 70°	110
6-7	N57°45'48.3" E52°11'13.4"	ЮЗ 19°	180
7-8	N57°45'39.9" E52°11'10.2"	ЮВ 16°	120
8-9	N57°45'39.5" E52°11'13.1"	ЮЗ 30°	250
9-10	N57°45'31.0" E52°11'06.0"	ЮВ 32°	70
10-1	N57°45'32.0" E52°11'07.5"	ЮЗ 32°	320

Исполнитель работ по проведению лесопатологического обследования:

Должность инженер-лесопатолог 1 категории филиала ФБУ "Рослесозащита" - "ЦЗЛ пермского края"

Ф.И.О. Стихин А.С. Подпись 

Дата составления документа \_\_\_\_\_ Телефон 8 (342) 280-85-99