


УТВЕРЖДАЮ  
Начальник отдела ОЛЗ ФГЛН, ФГНП  
Министерства лесного хозяйства  
Удмуртской Республики

 В.Г.Митров  
" 23 " октябрь 2017 г.

**Акт**  
**лесопатологического обследования № 640**

лесных насаждений Красногорского лесничества (лесопарка)  
Удмуртской Республики  
(субъект Российской Федерации)

Способ лесопатологического обследования: 1. Визуальный   
2. Инструментальный

**Место проведения**

Участковое лесничество	Урочище (дача)	Квартал (кварталы)	Выдел (выделы)	Площадь, га
Курынское		3	4	10,4

Лесопатологическое обследование проведено на общей площади 10,4 га.

## 2. Инструментальное обследование лесного участка.\*

2.1. Фактическая таксационная характеристика лесного насаждения соответствует (не соответствует) (нужное подчеркнуть) таксационному описанию. Причины несоответствия:

Ведомость лесных участков с выявленными несоответствиями таксационным описаниям приведена в приложении 1 к Акту.

2.2. Состояние насаждений: с нарушенной устойчивостью    
 с утраченной устойчивостью

причины повреждения:

трутовик окаймленный, усач пихтовый черный большой, ветровал

Заселено (отработано) стволовыми вредителями:

Вид вредителя	Порода	Встречаемость (% заселённых деревьев)	Степень заселения лесного насаждения (слабая, средняя, сильная)
Усач пихтовый черный большой	Е, П	32 (19)	сильная

Повреждено огнём:

Вид пожара	Порода	Состояние корневых лап		Состояние корневой шейки		Подсушивание луба	
		процент повреждённых огнём корней	процент деревьев с данным повреждением	ожог корневой шейки по окружности (1/4; 2/4; 3/4; более 3/4)	процент деревьев с данным повреждением	по окружности (1/4; 2/4; 3/4; более 3/4)	процент деревьев с данным повреждением

Поражено болезнями:

Вид болезни	Порода	Встречаемость (% поражённых деревьев)	Степень поражения лесного насаждения (слабая, средняя, сильная)
Трутовик окаймленный	Е, П	49	сильная

2.3. Выборке подлежит 100 % деревьев,

в том числе:

ослабленных 22 % (причины назначения) снижение полноты ниже минимально допустимых значений;

сильно ослабленных 28 % (причины назначения) снижение полноты ниже минимально допустимых значений;

усыхающих        % (причины назначения)       ;

свежего сухостоя 30 %;

в том числе: свежего ветровала 12 %;

свежего бурелома        %;

старого сухостоя 20 %;

в том числе: старого ветровала 18 %;

старого бурелома        %;



аварийных \_\_\_\_\_ %.

2.4. Полнота лесного насаждения после уборки деревьев, подлежащих рубке, составит 0.  
Критическая полнота для данной категории лесных насаждений составляет 0,5.

### ЗАКЛЮЧЕНИЕ

С целью предотвращения негативных процессов или снижения ущерба от их воздействия назначено:

Участковое лесничество	Урочище (дача)	Квартал	Выдел	Площадь выдела, га	Вид мероприятия	Площадь мероприятия, га	Порода	Запас на выдел, куб. м	Крайние сроки проведения
Курьинское		3	4	10,4	ССР	10,4	Е, П	3536	2018 г.

Ведомость перечета деревьев, назначенных в рубку, и абрис лесного участка прилагаются (приложение 2 и 3 к Акту).

Меры по обеспечению возобновления:  
сохранение подроста при проведении рубки.

Мероприятия, необходимые для предупреждения повреждения или поражения смежных насаждений:  
своевременное проведение санитарно-оздоровительных мероприятий в соответствии с требованиями действующих нормативно-правовых актов.

Сведения для расчёта степени повреждения:

год образования старого сухостоя 2016 ;

основная причина повреждения древесины трутовик окаймленный

Дата проведения обследований 06.07.2017.




Исполнитель работ по проведению лесопатологического обследования:

Должность Инженер-лесопатолог 1 категории филиала «ФБУ Рослесозащита»-«ЦЗЛ Пермского

Ф.И.О. Стихин А.С. Подпись 

Согласовано:  
Руководитель ГКУ УР "Красногорское лесничество"  Крысова Л.А.

\* Раздел включается в акт в случае проведения лесопатологического обследования инструментальным способом.

Зам. начальника АЭС Глазовские:  А.П. Комотов  
зам. начальника участка:  И.С. Томарова  
Зам. директора Глазовские - филиал АУ УР "Удмуртские"  Н.Н. Ефремов

**Результаты проведения лесопатологических обследований лесных насаждений за июль 2017 г.**

Приложение 1.1  
к акту лесопатологических обследований

Субъект Российской Федерации  
Участковое лесничество

Удмуртская Республика  
Курьинское

Лесничество (лесопарк)  
Урочище (лесная дача)

Красногорское  
0

1	2	3	4	5	6	7	Таксационная характеристика лесного насаждения										Распределение деревьев по категориям состояния, % от запаса										27	29	30	31	32	33
							8	9	10	11	12	13	14	15	16	17	18	19	20	21	22	23	24	25	26	28						
Номер квартала	Номер выдела	Площадь выдела, га	Целевое назначение лесов	Категория защитных лесов	Номер лесопатологического выдела	Площадь лесопатологического выдела, га	состав	порода	возраст	средняя высота, м	средний диаметр, см	тип леса	полнота	бонитет	запас, куб. м/га	Число деревьев на пробе, шт.	без признаков ослабления	ослабленные	сильно ослабленные	усыхающие	свежий сухостой	старый сухостой	свежий ветровал	старый ветровал	свежий бурелом	старый бурелом	Признаки повреждения деревьев	Доля повреждённых деревьев, %	Причина ослабления, повреждения	Подлежит рубке, %	вид	площадь, га
3	4	10,4	эксплуатационные				6	Е	90	25	26	Ешп/Д3	0,6	2	340	404	0%	21%	16%	0%	17%	0%	19%	27%		801,832,612, 614,205,206	45	357,341, 881,821	100	ССР	10,4	
							4	П	90	25	26					288	0%	23%	45%	0%	20%	5%	2%	5%		801,832,612, 614,205,206	54	357,341, 881,821	100			
							Б	70																								

Примечание: 1. Показатели, не соответствующие таксационному описанию отмечаются «\*»;

2. Расшифровка кодов признаков: 801 - наличие плодовых тел на стволе; ; 832 - наличие гнили; 612 - заселено >3/4 окр. ств. под кроной; 614 - отработано >3/4 окр. ств. под кроной; 205 - обрыв корней (вывал) свежий; 206 - обрыв корней (вывал) прошлых лет.

3. Расшифровка кодов причин: 357 - трутовик окаймленный; 341 - усаж пихтовый чёрный большой; 881 - воздействие сильных ветров текущего года, повлекшее наклон более 10°, изгиб или вывал деревьев; 821 - воздействие сильных ветров прошлых лет, повлекшее наклон более 10°, изгиб или вывал деревьев.

Исполнитель работ по проведению лесопатологических обследований:  
Должность: инженер-лесопатолог I категории филиала ФБУ "Рослесозащита"-"ЦЗЛ Пермского края"

ФИО \_\_\_\_\_ Стихин А.С. \_\_\_\_\_ Подпись \_\_\_\_\_  
Дата составления документа \_\_\_\_\_ 06.07.2017 \_\_\_\_\_ Телефон \_\_\_\_\_  
8 (342) 2808599



Ведомость перечета деревьев назначенных в рубку

ВРЕМЕННАЯ ПРОБНАЯ ПЛОЩАДЬ № 1

Субъект Российской Федерации Удмуртская Республика .  
Лесничество (лесопарк) Красногорское .  
Участковое лесничество Курынское .  
Урочище (лесная дача) \_\_\_\_\_ .  
Квартал 3 ; Выдел 4 ; Площадь 10,4 га.  
Номер очага вредных организмов \_\_\_\_\_ .  
Размер пробной площади 0,97 га.  
Таксационная характеристика:  
тип леса Ешт/ДЗ ; состав 6Е4П+Б ; возраст 90 ;  
бонитет 2 ; полнота 0,6 ;  
запас на га. 340 ; возобновление 7ЕЗП (20) 2,0 м., 2,0 т.шт./га.

Время и причина ослабления лесного насаждения :  
трутовик окаймленный, усач пихтовый черный большой, ветровал.

Тип очага вредных организмов: эпизодический, хронический (подчеркнуть).

Фаза развития очага вредных организмов: начальная, нарастания численности, собственно вспышка, кризис (подчеркнуть).

Состояние лесного насаждения, намечаемые мероприятия:  
СКС 3,79, сплошная санитарная рубка.

Исполнитель работ по проведению лесопатологических обследований:  
Должность: инженер-лесопатолог 1 категории филиала ФБУ "Рослесозащита"- "ЦЗЛ Пермского края"

ФИО Стихин А.С.

Подпись 

Дата составления документа 06.07.2017

Телефон 8 (342) 2808599

## ВЕДОМОСТЬ ПЕРЕЧЕТА ДЕРЕВЬЕВ

Порода: Е

Ступени толщины, см	Количество деревьев по категориям состояния, шт.																Всего деревьев по ступеням	
	I	II	III	IV		V		VI			ветровал, бурелом			аварийные деревья			шт.	в т.ч. подлежа рубке, %
				НЗ	З	НЗ	З	НЗ	З	О	НЗ	З	О	НЗ	З	О		
1	2	3	4	5	6	7	8	9	10	11	12	13	14	15	16	17	18	19
8		40	40									16	16				112	29
12		20	32									8	8				68	24
16		8	8				8					8	12				44	64
20		8	16				8					12	8				52	54
24			8				4					4	4				20	60
28		8	4				4					4	4				24	50
32			8									4	8				20	60
36		20	4									4	12				40	40
40												8	4				12	100
44													4				4	100
48							4										4	100
52							4										4	100
56																	0	#ДЕЛ/0
60																	0	#ДЕЛ/0
64																	0	#ДЕЛ/0
68																	0	#ДЕЛ/0
72																	0	#ДЕЛ/0
Итого, кол. дер.	0	104	120	0	0	0	32	0	0	0	0	68	80	0	0	0	404	45
Итого, %	0	26	30	0	0	0	8	0	0	0	0	17	20	0	0	0		

Порода: П

Ступени толщины, см	Количество деревьев по категориям состояния, шт.																Всего деревь по ступеням	
	I	II	III	IV		V		VI			ветровал, бурелом			аварийные деревья			шт.	в т.ч. подлеж рубке, %
				НЗ	З	НЗ	З	НЗ	З	О	НЗ	З	О	НЗ	З	О		
1	2	3	4	5	6	7	8	9	10	11	12	13	14	15	16	17	18	19
8													12				12	100
12												12	12				24	100
16			24				24					12	12				72	67
20			48				12		12	12			12				96	50
24																	0	#ДЕЛ/0
28		12					12										24	50
32		24					12										36	33
36																	0	#ДЕЛ/0
40			12														12	0
44			12														12	0
48																	0	#ДЕЛ/0
52																	0	#ДЕЛ/0
56																	0	#ДЕЛ/0
60																	0	#ДЕЛ/0
64																	0	#ДЕЛ/0
68																	0	#ДЕЛ/0
72																	0	#ДЕЛ/0
Итого, кол. дер.	0	36	96	0	0	0	60	0	12	12	0	24	48	0	0	0	288	54
Итого, %	0	13	33	0	0	0	21	0	4	4	0	8	17	0	0	0		

Примечание: НЗ - незаселенное, З - заселенное, О - отработанное вредителями.



Таблица объемов

порода	Е	I	II	III	IV		V		VI			Ветровал, бурелом			Аварийные деревья			
					нз	з	нз	з	нз	з	о	нз	з	о	нз	з	о	
0,027	8	0	40	40	0	0	0	0	0	0	0	0	16	16	0	0	0	
0,074	12	0	20	32	0	0	0	0	0	0	0	0	8	8	0	0	0	
0,17	16	0	8	8	0	0	0	8	0	0	0	0	8	12	0	0	0	
0,32	20	0	8	16	0	0	0	8	0	0	0	0	12	8	0	0	0	
0,5	24	0	0	8	0	0	0	4	0	0	0	0	4	4	0	0	0	
0,74	28	0	8	4	0	0	0	4	0	0	0	0	4	4	0	0	0	
1,02	32	0	0	8	0	0	0	0	0	0	0	0	4	8	0	0	0	
1,399	36	0	20	4	0	0	0	0	0	0	0	0	4	12	0	0	0	
1,78	40	0	0	0	0	0	0	0	0	0	0	0	8	4	0	0	0	
2,21	44	0	0	0	0	0	0	0	0	0	0	0	0	4	0	0	0	
2,64	48	0	0	0	0	0	0	4	0	0	0	0	0	0	0	0	0	
3,09	52	0	0	0	0	0	0	4	0	0	0	0	0	0	0	0	0	
3,698	56	0	0	0	0	0	0	0	0	0	0	0	0	0	0	0	0	
4,328	60	0	0	0	0	0	0	0	0	0	0	0	0	0	0	0	0	
4,845	64	0	0	0	0	0	0	0	0	0	0	0	0	0	0	0	0	
5,547	68	0	0	0	0	0	0	0	0	0	0	0	0	0	0	0	0	
6,236	72	0	0	0	0	0	0	0	0	0	0	0	0	0	0	0	0	
<b>Итого</b>																		<b>Итого</b>
<b>Итого в шт</b>		0	104	120	0	0	0	32	0	0	0	0	68	80	0	0	0	<b>404</b>
	8	0	1,08	1,08	0	0	0	0	0	0	0	0	0,432	0,432	0	0	0	
	12	0	1,48	2,368	0	0	0	0	0	0	0	0	0,592	0,592	0	0	0	
	16	0	1,36	1,36	0	0	0	1,36	0	0	0	0	1,36	2,04	0	0	0	
	20	0	2,56	5,12	0	0	0	2,56	0	0	0	0	3,84	2,56	0	0	0	
	24	0	0	4	0	0	0	2	0	0	0	0	2	2	0	0	0	
	28	0	5,92	2,96	0	0	0	2,96	0	0	0	0	2,96	2,96	0	0	0	
	32	0	0	8,16	0	0	0	0	0	0	0	0	4,08	8,16	0	0	0	
	36	0	27,98	5,596	0	0	0	0	0	0	0	0	5,596	16,788	0	0	0	
	40	0	0	0	0	0	0	0	0	0	0	0	14,24	7,12	0	0	0	
	44	0	0	0	0	0	0	0	0	0	0	0	0	8,84	0	0	0	
	48	0	0	0	0	0	0	10,56	0	0	0	0	0	0	0	0	0	
	52	0	0	0	0	0	0	12,36	0	0	0	0	0	0	0	0	0	
	56	0	0	0	0	0	0	0	0	0	0	0	0	0	0	0	0	
	60	0	0	0	0	0	0	0	0	0	0	0	0	0	0	0	0	
	64	0	0	0	0	0	0	0	0	0	0	0	0	0	0	0	0	
	68	0	0	0	0	0	0	0	0	0	0	0	0	0	0	0	0	
	72	0	0	0	0	0	0	0	0	0	0	0	0	0	0	0	0	<b>Итого</b>
<b>Итого:</b>		0,0	40,4	30,6	0,0	0,0	0,0	31,8	0,0	0,0	0,0	0,0	35,1	51,5	0,0	0,0	0,0	<b>189,4</b>
<b>Итого и %</b>		0%	21%	16%	0%	0%	0%	17%	0%	0%	0%	0%	19%	27%	0%	0%	0%	<b>100%</b>
<b>СКС</b>	<b>4,04</b>																	

порода	П	I	II	III	IV		V		VI			Ветровал, бурелом			Аварийные деревья			
					нз	з	нз	з	нз	з	о	нз	з	о	нз	з	о	
0,032	8	0	0	0	0	0	0	0	0	0	0	0	0	12	0	0	0	
0,08	12	0	0	0	0	0	0	0	0	0	0	0	12	12	0	0	0	
0,17	16	0	0	24	0	0	0	24	0	0	0	0	12	12	0	0	0	
0,3	20	0	0	48	0	0	0	12	0	12	12	0	0	12	0	0	0	
0,48	24	0	0	0	0	0	0	0	0	0	0	0	0	0	0	0	0	
0,7	28	0	12	0	0	0	0	12	0	0	0	0	0	0	0	0	0	
0,98	32	0	24	0	0	0	0	12	0	0	0	0	0	0	0	0	0	
1,27	36	0	0	0	0	0	0	0	0	0	0	0	0	0	0	0	0	
1,62	40	0	0	12	0	0	0	0	0	0	0	0	0	0	0	0	0	
2,01	44	0	0	12	0	0	0	0	0	0	0	0	0	0	0	0	0	
2,44	48	0	0	0	0	0	0	0	0	0	0	0	0	0	0	0	0	
2,9	52	0	0	0	0	0	0	0	0	0	0	0	0	0	0	0	0	
3,342	56	0	0	0	0	0	0	0	0	0	0	0	0	0	0	0	0	
3,89	60	0	0	0	0	0	0	0	0	0	0	0	0	0	0	0	0	
4,456	64	0	0	0	0	0	0	0	0	0	0	0	0	0	0	0	0	
5,045	68	0	0	0	0	0	0	0	0	0	0	0	0	0	0	0	0	
5,672	72	0	0	0	0	0	0	0	0	0	0	0	0	0	0	0	0	
<b>Итого в шт</b>		0	36	96	0	0	0	60	0	12	12	0	24	48	0	0	0	<b>Итого</b>
	8	0	0	0	0	0	0	0	0	0	0	0	0	0,384	0	0	0	<b>288</b>
	12	0	0	0	0	0	0	0	0	0	0	0	0,96	0,96	0	0	0	

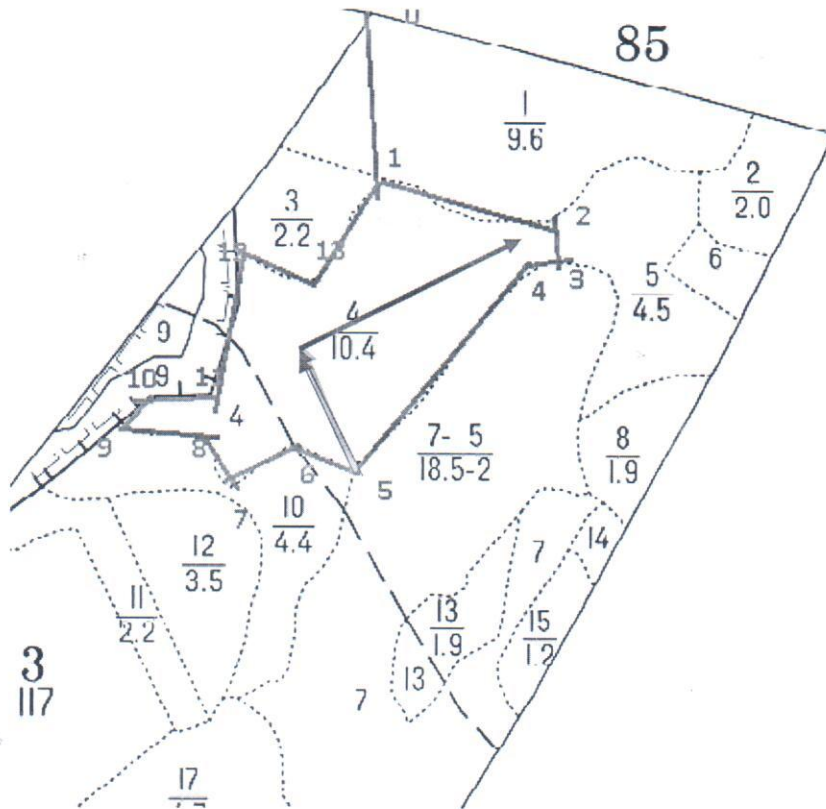


	16	0	0	4,08	0	0	0	4,08	0	0	0	0	2,04	2,04	0	0	0	
	20	0	0	14,4	0	0	0	3,6	0	3,6	3,6	0	0	3,6	0	0	0	
	24	0	0	0	0	0	0	0	0	0	0	0	0	0	0	0	0	
	28	0	8,4	0	0	0	0	8,4	0	0	0	0	0	0	0	0	0	
	32	0	23,52	0	0	0	0	11,76	0	0	0	0	0	0	0	0	0	
	36	0	0	0	0	0	0	0	0	0	0	0	0	0	0	0	0	
	40	0	0	19,44	0	0	0	0	0	0	0	0	0	0	0	0	0	
	44	0	0	24,12	0	0	0	0	0	0	0	0	0	0	0	0	0	
	48	0	0	0	0	0	0	0	0	0	0	0	0	0	0	0	0	
	52	0	0	0	0	0	0	0	0	0	0	0	0	0	0	0	0	
	56	0	0	0	0	0	0	0	0	0	0	0	0	0	0	0	0	
	60	0	0	0	0	0	0	0	0	0	0	0	0	0	0	0	0	
	64	0	0	0	0	0	0	0	0	0	0	0	0	0	0	0	0	
	68	0	0	0	0	0	0	0	0	0	0	0	0	0	0	0	0	
	72	0	0	0	0	0	0	0	0	0	0	0	0	0	0	0	0	
	<b>Итого:</b>	0,0	31,9	62,0	0,0	0,0	0,0	27,8	0,0	3,6	3,6	0,0	3,0	7,0	0,0	0,0	0,0	<b>Итого</b>
	<b>Итого и %</b>	0%	23%	45%	0%	0%	0%	20%	0%	3%	3%	0%	2%	5%	0%	0%	0%	<b>139,0</b>
	<b>СКС</b>	<b>3,42</b>																

Общий объем на ВПП 328,4 куб.м.

Абрис участка ЛПО в кв. 3, выд.4, пл. 10,4 га <sup>Курьинского</sup> Архангельского участкового  
лесничества ГКУ УР «Красногорское лесничество»

М 1:10000





№ выдела	Ленты (круговой площадки) перечета				
	№ ленты (площадки)	длина, м	ширина, м	радиус, м	площадь, га
4	1	970	10		0,97

Номера точек	Координаты	Румбы линий	Длина, м
0-1		Ю 0°	210
1-2	N57°45'52.4" E52°10'53.1"	ЮЗ 77°	220
2-3	N57°45'50.6" E52°11'06.6"	ЮВ 8°	50
3-4	N57°45'49.3" E52°11'07.1"	СЗ 69°	20
4-5	N57°45'48.9" E52°11'05.7"	ЮЗ 40°	320
5-6	N57°45'40.1" E52°10'55.7"	СЗ 69°	80
6-7	N57°45'40.6" E52°10'52.4"	ЮЗ 52°	100
7-8	N57°45'39.4" E52°10'47.8"	СЗ 22°	70
8-9	N57°45'40.9" E52°10'47.2"	СЗ 85°	100
9-10	N57°45'41.2" E52°10'41.1"	СВ 30°	50
10-11	N57°45'42.2" E52°10'42.3"	СВ 87°	90
11-12	N57°45'42.7" E52°10'46.5"	СВ 12°	20
12-13	N57°45'49.0" E52°10'43.9"	ЮЗ 65°	110
13-1	N57°45'47.7" E52°10'49.7"	СВ 30°	170

Условные обозначения: граница участка, \_\_\_\_\_ пробная площадь

Исполнитель работ по проведению лесопатологического обследования:

Должность инженер-лесопатолог 1 категории филиала ФБУ "Рослесозащита" - "ЦЗЛ пермского края"

Ф.И.О. Стихин А.С. Подпись 

Дата составления документа \_\_\_\_\_ Телефон 8 (342) 280-85-99