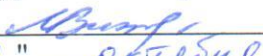


УТВЕРЖДАЮ

Начальник отдела ОЛЗ ФГЛН, ФГНП
Министерства лесного хозяйства
Удмуртской Республики

 В.Г.Митров
" 23 " октябрь 2017 г.

Акт
лесопатологического обследования № 635

лесных насаждений Красногорского лесничества (лесопарка)
Удмуртской Республики
(субъект Российской Федерации)

Способ лесопатологического обследования: 1. Визуальный
2. Инструментальный

Место проведения

Участковое лесничество	Урочище (дача)	Квартал (кварталы)	Выдел (выделы)	Площадь, га
Валамазское		56	32	6,6

Лесопатологическое обследование проведено на общей площади 6,6 га.

2. Инструментальное обследование лесного участка.*

2.1. Фактическая таксационная характеристика лесного насаждения соответствует (не соответствует) (нужное подчеркнуть) таксационному описанию. Причины несоответствия:

Ведомость лесных участков с выявленными несоответствиями таксационным описаниям приведена в приложении 1 к Акту.

2.2. Состояние насаждений: с нарушенной устойчивостью
с утраченной устойчивостью

причины повреждения:
ветровал, короед-типограф

Заселено (отработано) стволовыми вредителями:

Вид вредителя	Порода	Встречаемость (% заселённых деревьев)	Степень заселения лесного насаждения (слабая, средняя, сильная)
короед-типограф	Е	8 (5)	

Повреждено огнём:

Вид пожара	Порода	Состояние корневых лап		Состояние корневой шейки		Подсушивание луба	
		процент повреждённых огнём корней	процент деревьев с данным повреждением	ожог корневой шейки по окружности (1/4; 2/4; 3/4; более 3/4)	процент деревьев с данным повреждением	по окружности (1/4; 2/4; 3/4; более 3/4)	процент деревьев с данным повреждением

Поражено болезнями:

Вид болезни	Порода	Встречаемость (% поражённых деревьев)	Степень поражения лесного насаждения (слабая, средняя, сильная)

2.3. Выборке подлежит 27 % деревьев,

в том числе:

ослабленных _____ % (причины назначения) _____ ;

сильно ослабленных _____ % (причины назначения) _____ ;

усыхающих _____ % (причины назначения) _____ ;

свежего сухостоя 11 %,

в том числе: свежего ветровала 7 %;

свежего бурелома _____ %;

старого сухостоя 16 %;

в том числе: старого ветровала 14 %;

старого бурелома _____ %;

аварийных _____ %.

2.4. Полнота лесного насаждения после уборки деревьев, подлежащих рубке, составит 0,6.
Критическая полнота для данной категории лесных насаждений составляет не лимитируется

ЗАКЛЮЧЕНИЕ

С целью предотвращения негативных процессов или снижения ущерба от их воздействия назначено:

Участковое лесничество	Урочище (дача)	Квартал	Выдел	Площадь выдела, га	Вид мероприятия	Площадь мероприятия, га	Порода	Запас на выдел, куб. м	Крайние сроки проведения
Валамазское		56	31	6,6	ВСП	6,6	С,Е,Б	606	2018 г

Ведомость перечета деревьев, назначенных в рубку, и абрис лесного участка прилагаются (приложение 2 и 3 к Акту).

Меры по обеспечению возобновления:
сохранение подроста при проведении рубки.

Мероприятия, необходимые для предупреждения повреждения или поражения смежных насаждений:
своевременное проведение санитарно-оздоровительных мероприятий в соответствии с требованиями действующих нормативно-правовых актов.

Сведения для расчёта степени повреждения:

год образования старого сухостоя 2016 ;


основная причина повреждения древесины ветровал

Дата проведения обследований 27.06.2017 г

Исполнитель работ по проведению лесопатологического обследования:

Должность Инженер-лесопатолог 1 категории филиала «ФБУ Рослесозащита»-«ЦЗЛ Пермского кр

Ф.И.О. Стихин А.С. Подпись 

Согласовано:
Руководитель ГКУ УР "Красногорское лесничество"  Крысова Л.А.

* Раздел включается в акт в случае проведения лесопатологического обследования инструментальным способом.

Зам. начальника ГКС Глазовские: И.А.Р. Голотов
Врио лесничего ГКУ УР "Красногорское лесничество" Валамазское участковое лесничество Голф. И.А. Гонзиков
Зам. директора Глазовские - филиал АУ УР "Удмуртлес" П.Н. Ефремов

Ведомость перечета деревьев назначенных в рубку

ВРЕМЕННАЯ ПРОБНАЯ ПЛОЩАДЬ № 1

Субъект Российской Федерации Удмуртская Республика .
Лесничество (лесопарк) Красногорское .
Участковое лесничество Валамазское .
Урочище (лесная дача) _____ .
Квартал 56 ; Выдел 32 ; Площадь 6,6 га.
Номер очага вредных организмов _____ .
Размер пробной площади 0,53 га.
Таксационная характеристика:
тип леса Сч/В3 ; состав 4С3Е3Б ; возраст 80 ;
бонитет 2 ; полнота 0,8 ;
запас на га. 340 ; возобновление 10Е (15) 1,5 м., 1,0 т.шт./га.

Время и причина ослабления лесного насаждения :
ветровал, короед-типограф.

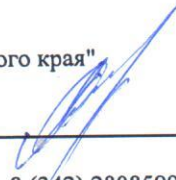
Тип очага вредных организмов: эпизодический, хронический (подчеркнуть).

Фаза развития очага вредных организмов: начальная, нарастания численности, собственно вспышка, кризис (подчеркнуть).

Состояние лесного насаждения, намечаемые мероприятия:
СКС 3,2, выборочная санитарная рубка.

Исполнитель работ по проведению лесопатологических обследований:

Должность: инженер-лесопатолог 1 категории филиала ФБУ "Рослесозащита"- "ЦЗЛ Пермского края"

ФИО Стихин А.С. Подпись 
Дата составления документа 27.06.2017 г. Телефон 8 (342) 2808599

ВЕДОМОСТЬ ПЕРЕЧЕТА ДЕРЕВЬЕВ

Порода: С

Ступени толщины, см	Количество деревьев по категориям состояния, шт.																Всего деревьев по ступеням	
	I	II	III	IV		V		VI			ветровал, бурелом			аварийные деревья			шт.	в т.ч. подлежат рубке, %
				НЗ	З	НЗ	З	НЗ	З	О	НЗ	З	О	НЗ	З	О		
1	2	3	4	5	6	7	8	9	10	11	12	13	14	15	16	17	18	19
8			24										40				64	63
12		17	15									12	38				82	61
16		34	11									10	40				95	53
20		29	16									6					51	12
24		18	10														28	0
28		13											2				15	13
32		7															7	0
36																	0	#ДЕЛ/0!
40																	0	#ДЕЛ/0!
44																	0	#ДЕЛ/0!
48																	0	#ДЕЛ/0!
52																	0	#ДЕЛ/0!
56																	0	#ДЕЛ/0!
60																	0	#ДЕЛ/0!
64																	0	#ДЕЛ/0!
68																	0	#ДЕЛ/0!
72																	0	#ДЕЛ/0!
Итого, кол. дер.	0	118	76	0	0	0	0	0	0	0	0	28	120	0	0	0	342	43
Итого, %	0	35	22	0	0	0	0	0	0	0	0	8	35	0	0	0		

Порода: Е

Ступени толщины, см	Количество деревьев по категориям состояния, шт.																Всего деревьев по ступеням	
	I	II	III	IV		V		VI			ветровал, бурелом			аварийные деревья			шт.	в т.ч. подлежат рубке, %
				НЗ	З	НЗ	З	НЗ	З	О	НЗ	З	О	НЗ	З	О		
1	2	3	4	5	6	7	8	9	10	11	12	13	14	15	16	17	18	19
8																	0	#ДЕЛ/0!
12			44									8					52	15
16		24	58				6		2			20	8				118	31
20		8	12		2		18						2				42	52
24		1	4				2					2	2				11	55
28		2	2										4				8	50
32		4										2	4				10	60
36																	0	#ДЕЛ/0!
40																	0	#ДЕЛ/0!
44																	0	#ДЕЛ/0!
48																	0	#ДЕЛ/0!
52																	0	#ДЕЛ/0!
56																	0	#ДЕЛ/0!
60																	0	#ДЕЛ/0!
64																	0	#ДЕЛ/0!
68																	0	#ДЕЛ/0!
72																	0	#ДЕЛ/0!
Итого, кол. дер.	0	39	120	0	2	0	26	0	2	0	0	32	20	0	0	0	241	34
Итого, %	0	16	50	0	1	0	11	0	1	0	0	13	8	0	0	0		

Порода: Б

Ступени толщины, см	Количество деревьев по категориям состояния, шт.																Всего деревьев по ступеням	
	I	II	III	IV		V		VI			ветровал, бурелом			аварийные деревья			шт.	в т.ч. подлежат рубке, %
				НЗ	З	НЗ	З	НЗ	З	О	НЗ	З	О	НЗ	З	О		
1	2	3	4	5	6	7	8	9	10	11	12	13	14	15	16	17	18	19
8		8	8														16	0
12		6	12														18	0
16		10	16										2				28	7
20		12	15									4	5				36	25
24		5	11							1							17	6
28		3	5							2							10	20
32		1	7						2								10	20
36			6		2												8	25
40																	0	#ДЕЛ/0!
44																	0	#ДЕЛ/0!
48																	0	#ДЕЛ/0!
52																	0	#ДЕЛ/0!
56																	0	#ДЕЛ/0!
60																	0	#ДЕЛ/0!
64																	0	#ДЕЛ/0!
68																	0	#ДЕЛ/0!
72																	0	#ДЕЛ/0!
Итого, кол. дер.	0	45	80	0	2	0	0	0	2	3	0	4	7	0	0	0	143	12
Итого, %	0	32	56	0	1	0	0	0	1	2	0	3	5	0	0	0		

Примечание: НЗ - незаселенное, З - заселенное, О - отработанное вредителями.

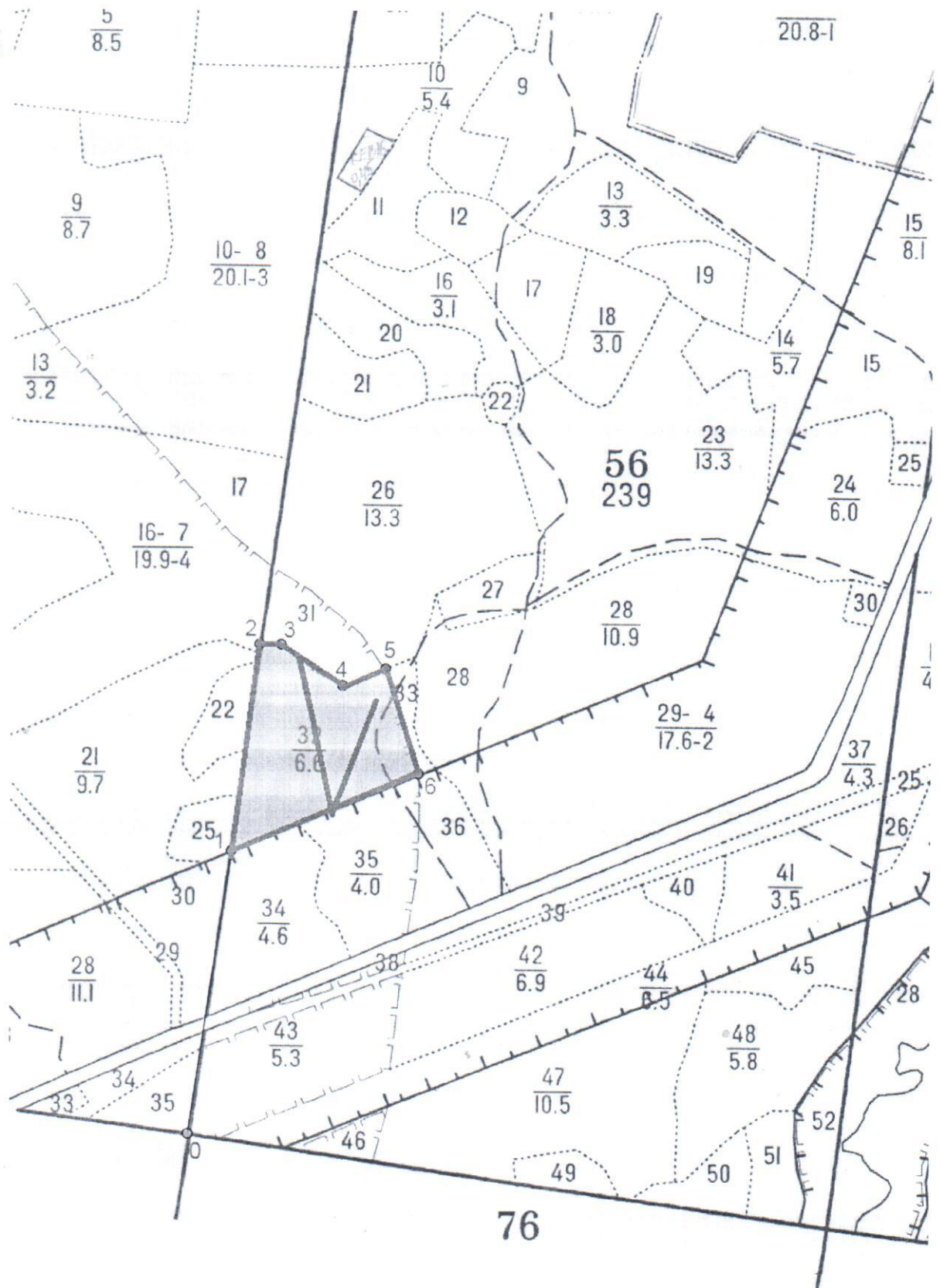
	16	0	3,6	8,7	0	0	0	0,9	0	0,3	0	0	3	1,2	0	0	0	
	20	0	2,32	3,48	0	0,58	0	5,22	0	0	0	0	0	0,58	0	0	0	
	24	0	0,46	1,84	0	0	0	0,92	0	0	0	0	0,92	0,92	0	0	0	
	28	0	1,36	1,36	0	0	0	0	0	0	0	0	0	2,72	0	0	0	
	32	0	3,76	0	0	0	0	0	0	0	0	0	1,88	3,76	0	0	0	
	36	0	0	0	0	0	0	0	0	0	0	0	0	0	0	0	0	
	40	0	0	0	0	0	0	0	0	0	0	0	0	0	0	0	0	
	44	0	0	0	0	0	0	0	0	0	0	0	0	0	0	0	0	
	48	0	0	0	0	0	0	0	0	0	0	0	0	0	0	0	0	
	52	0	0	0	0	0	0	0	0	0	0	0	0	0	0	0	0	
	56	0	0	0	0	0	0	0	0	0	0	0	0	0	0	0	0	
	60	0	0	0	0	0	0	0	0	0	0	0	0	0	0	0	0	
	64	0	0	0	0	0	0	0	0	0	0	0	0	0	0	0	0	
	68	0	0	0	0	0	0	0	0	0	0	0	0	0	0	0	0	
	72	0	0	0	0	0	0	0	0	0	0	0	0	0	0	0	0	
итого:		0,0	11,5	18,0	0,0	0,6	0,0	7,0	0,0	0,3	0,0	0,0	6,3	9,2	0,0	0,0	0,0	52,9
итого и %		0%	22%	34%	0%	1%	0%	13%	0%	1%	0%	0%	12%	17%	0%	0%	0%	100%
СКС		3,66																

порода	Б	I	II	III	IV		V		VI			Ветровал, бурелом			Аварийные деревья			
					нз	з	нз	з	нз	з	о	нз	з	о	нз	з	о	
0,04	8	0	8	8	0	0	0	0	0	0	0	0	0	0	0	0	0	
0,1	12	0	6	12	0	0	0	0	0	0	0	0	0	0	0	0	0	
0,19	16	0	10	16	0	0	0	0	0	0	0	0	0	2	0	0	0	
0,33	20	0	12	15	0	0	0	0	0	0	0	0	4	5	0	0	0	
0,51	24	0	3	11	0	0	0	0	0	0	0	0	0	0	0	0	0	
0,72	28	0	6	5	0	0	0	0	0	0	3	0	0	0	0	0	0	
1	32	0	0	7	0	0	0	0	0	2	0	0	0	0	0	0	0	
1,31	36	0	0	6	0	2	0	0	0	0	0	0	0	0	0	0	0	
1,67	40	0	0	0	0	0	0	0	0	0	0	0	0	0	0	0	0	
2,09	44	0	0	0	0	0	0	0	0	0	0	0	0	0	0	0	0	
2,57	48	0	0	0	0	0	0	0	0	0	0	0	0	0	0	0	0	
3,1	52	0	0	0	0	0	0	0	0	0	0	0	0	0	0	0	0	
3,59	56	0	0	0	0	0	0	0	0	0	0	0	0	0	0	0	0	
4,24	60	0	0	0	0	0	0	0	0	0	0	0	0	0	0	0	0	
4,82	64	0	0	0	0	0	0	0	0	0	0	0	0	0	0	0	0	
5,59	68	0	0	0	0	0	0	0	0	0	0	0	0	0	0	0	0	
6,27	72	0	0	0	0	0	0	0	0	0	0	0	0	0	0	0	0	
ИТОГО В ШТ		0	45	80	0	2	0	0	0	2	3	0	4	7	0	0	0	143
	8	0	0,32	0,32	0	0	0	0	0	0	0	0	0	0	0	0	0	
	12	0	0,6	1,2	0	0	0	0	0	0	0	0	0	0	0	0	0	
	16	0	1,9	3,04	0	0	0	0	0	0	0	0	0	0,38	0	0	0	
	20	0	3,96	4,95	0	0	0	0	0	0	0	0	1,32	1,65	0	0	0	
	24	0	1,53	5,61	0	0	0	0	0	0	0	0	0	0	0	0	0	
	28	0	4,32	3,6	0	0	0	0	0	0	2,16	0	0	0	0	0	0	
	32	0	0	7	0	0	0	0	0	2	0	0	0	0	0	0	0	
	36	0	0	7,86	0	2,62	0	0	0	0	0	0	0	0	0	0	0	
	40	0	0	0	0	0	0	0	0	0	0	0	0	0	0	0	0	
	44	0	0	0	0	0	0	0	0	0	0	0	0	0	0	0	0	
	48	0	0	0	0	0	0	0	0	0	0	0	0	0	0	0	0	
	52	0	0	0	0	0	0	0	0	0	0	0	0	0	0	0	0	
	56	0	0	0	0	0	0	0	0	0	0	0	0	0	0	0	0	
	60	0	0	0	0	0	0	0	0	0	0	0	0	0	0	0	0	
	64	0	0	0	0	0	0	0	0	0	0	0	0	0	0	0	0	
	68	0	0	0	0	0	0	0	0	0	0	0	0	0	0	0	0	
	72	0	0	0	0	0	0	0	0	0	0	0	0	0	0	0	0	
ИТОГО:		0,0	12,6	33,6	0,0	2,6	0,0	0,0	0,0	2,0	2,2	0,0	1,3	2,0	0,0	0,0	0,0	56,3
ИТОГО И %		0%	22%	60%	0%	5%	0%	0%	0%	4%	4%	0%	2%	4%	0%	0%	0%	100%
СКС		3,09																

Общий объем на ВПП 180,7 куб.м.

Абрис участка ЛПО в кв. 56, выд. 32, пл. 6,6 га Валамазского участкового лесничества
ГКУ УР «Красногорское лесничество»

М 1:10000



№ выдела	Ленты (круговой площадки) перечета				
	№ ленты (площадки)	длина, м	ширина, м	радиус, м	площадь, га
32 ^а		530	10		0,53

Номера точек	Координаты	Румбы линий	Длина, м
0-1		СВ 8°	474
1-2	N57°32'45.5" E52°07'19.3"	СВ 7°	345
2-3	N57°32'57.0" E52°07'21.9"	ЮВ 90°	35
3-4	N57°32'57.0" E52°07'24.4"	ЮВ 56°	122
4-5	N57°32'54.3" E52°07'30.3"	СВ 68°	76
5-6	N57°32'55.2" E52°07'34.9"	ЮВ 18°	182
6-1	N57°32'49.5" E52°07'37.9"	ЮЗ 66°	334

Условные обозначения:  — граница участка,  — пробная площадь

Исполнитель работ по проведению лесопатологического обследования:

Должность инженер-лесопатолог 1 категории филиала ФБУ "Рослесозащита" - "ЦЗЛ пермского края"

Ф.И.О. Стихин А.С. Подпись 

Дата составления документа _____ Телефон 8 (342) 280-85-99