

УТВЕРЖДАЮ

Начальник отдела ОЛЗ ФГЛН, ФГНП
Министерства лесного хозяйства
Удмуртской Республики

В.Г.Митров
" 23 " октябрь 2017 г.

АКТ
лесопатологического обследования № 633

лесных насаждений Ярского лесничества (лесопарка)
Удмуртской Республики
(субъект Российской Федерации)

Способ лесопатологического обследования: 1. Визуальный
2. Инструментальный

Место проведения

Участковое лесничество	Урочище (дача)	Квартал (кварталы)	Выдел (выделы)	Площадь, га
		34	17	64,0

Лесопатологическое обследование проведено на общей площади 53,8 га.

2. Инструментальное обследование лесного участка.*

2.1. Фактическая таксационная характеристика лесного насаждения соответствует (не соответствует) (нужное подчеркнуть) таксационному описанию. Причины несоответствия: некорректное лесоустройство

Ведомость лесных участков с выявленными несоответствиями таксационным описаниям приведена в приложении 1 к Акту.

2.2. Состояние насаждений: с нарушенной устойчивостью
с утраченной устойчивостью

причины повреждения:

ветровал, усач пихтовый черный большой, трутовик настоящий

Заселено (отработано) стволовыми вредителями:

Вид вредителя	Порода	Встречаемость (% заселённых деревьев)	Степень заселения лесного насаждения (слабая, средняя, сильная)
Усач пихтовый черный большой	Е, П	17 (15)	слабая

Повреждено огнём:

Вид пожара	Порода	Состояние корневых лап		Состояние корневой шейки		Подсушивание луба	
		процент повреждённых огнём корней	процент деревьев с данным повреждением	ожог корневой шейки по окружности (1/4; 2/4; 3/4; более 3/4)	процент деревьев с данным повреждением	по окружности (1/4; 2/4; 3/4; более 3/4)	процент деревьев с данным повреждением

Поражено болезнями:

Вид болезни	Порода	Встречаемость (% поражённых деревьев)	Степень поражения лесного насаждения (слабая, средняя, сильная)
Трутовик настоящий	Б	10	слабая

2.3. Выборке подлежит 41 % деревьев,

в том числе:

ослабленных _____ % (причины назначения) _____ ;

сильно ослабленных _____ % (причины назначения) _____ ;

усыхающих _____ % (причины назначения) _____ ;

свежего сухостоя 22 %,

в том числе: свежего ветровала 11 %;

свежего бурелома _____ %;

старого сухостоя 19 %;

в том числе: старого ветровала 16 %;

старого бурелома _____ %;

аварийных _____ %.

2.4. Полнота лесного насаждения после уборки деревьев, подлежащих рубке, составит 0,3.
Критическая полнота для данной категории лесных насаждений составляет 0,3.

ЗАКЛЮЧЕНИЕ

С целью предотвращения негативных процессов или снижения ущерба от их воздействия назначено:

Участковое лесничество	Урочище (дача)	Квартал	Выдел	Площадь выдела, га	Вид мероприятия	Площадь мероприятия, га	Порода	Запас на выдел, куб. м	Крайние сроки проведения
		34	17	64,0	ВСП	53,8	Е, П, Б, ЛП	3970	2017 - 2018.

Ведомость перечета деревьев, назначенных в рубку, и абрис лесного участка прилагаются (приложение 2 и 3 к Акту).

Меры по обеспечению возобновления:

Мероприятия, необходимые для предупреждения повреждения или поражения смежных насаждений: своевременное проведение санитарно-оздоровительных мероприятий в соответствии с требованиями действующих нормативно-правовых актов.

Сведения для расчёта степени повреждения:

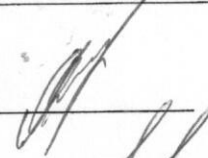
год образования старого сухостоя 2015 - 2016 ;

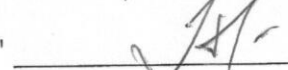
основная причина повреждения древесины Ветровал

Дата проведения обследований 04.07.2017 г.

Исполнитель работ по проведению лесопатологического обследования:

Должность инженер-лесопатолог 1 категории филиала ФБУ "Рослесозащита" - "ЦЗЛ Пермского края"

Ф.И.О. Стихин А.С. Подпись 

Согласовано:
Руководитель ГКУ УР "Глазовское лесничество"  Никитин А.И.

* Раздел включается в акт в случае проведения лесопатологического обследования инструментальным способом.

Ведомость лесных участков с выявленными несоответствиями таксационным описаниям

Источник данных	Год проведения лесорейтинга	Номер квартала	Номер выдела	Площадь выдела, га	Целевое назначение лесов	Категория защитных лесов	Номер лесопатологического выдела	Площадь лесопатологического выдела, га	Таксационная характеристика										Заложено пробных площадей			
									состав	порода	возраст, лет	средняя высота, м	средний диаметр, см	тип леса	тип условий местопрорастания	полнота	бонитет	запас, куб. м/га	количество, шт.	общая площадь, га		
ТО		34	17	64,0	защитные	запретные полосы	1	53,8	5	Е	127	25	26	ЛП	С3	0,6	2	300	1	4,33		
									2	П	127	25	26									
									2	Б	127	25	26									
									1	ЛП	127	25	26									
ФО		34	17	64,0	защитные	запретные полосы	1	53,8	4	Е	127	25	26	ЛП	С3	0,5	2	180	1	4,33		
									1	П	127	25	26									
									2	Б	127	25	26									
									3	ЛП	127	25	26									

Примечание:

ТО - таксационные описания

Ф - фактическая характеристика лесного насаждения

Исполнитель работ по проведению лесопатологического обследования:

Должность инженер-лесопатолог I категории филиала ФБУ "Рослесозащита" - "ЦЗЛ Пермского края"

Ф.И.О. Стихин А.С.

Подпись



Ведомость перечета деревьев назначенных в рубку

ВРЕМЕННАЯ ПРОБНАЯ ПЛОЩАДЬ № 1

Субъект Российской Федерации Удмуртская Республика .
Лесничество (лесопарк) Ярское .
Участковое лесничество _____ .
Урочище (лесная дача) _____ .
Квартал 34 ; Выдел 17 ; Площадь 64,0 га.
Номер очага вредных организмов _____ .
Размер пробной площади 4,33 га.
Таксационная характеристика:
тип леса Лп/С3 ; состав 4Е1П2Б3Лп ; возраст 127 ;
бонитет 2 ; полнота 0,5 ;
запас на га. 180 ; возобновление _____

Время и причина ослабления лесного насаждения :
ветровал, усач пихтовый черный большой, трутовик настоящий.

Тип очага вредных организмов: эпизодический, хронический (подчеркнуть).

Фаза развития очага вредных организмов: начальная, нарастания численности, собственно вспышка, кризис (подчеркнуть).

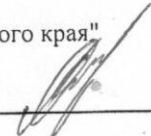
Состояние лесного насаждения, намечаемые мероприятия:
СКС 3,52, выборочная санитарная рубка.

Исполнитель работ по проведению лесопатологических обследований:

Должность: инженер-лесопатолог 1 категории филиала ФБУ "Рослесозащита"- "ЦЗЛ Пермского края"

ФИО

Стихин А.С.

Подпись 

Дата составления документа

04.07.2016 г.

Телефон 8 (342) 2808599

ВЕДОМОСТЬ ПЕРЕЧЕТА ДЕРЕВЬЕВ

Порода: Е

Ступени толщины, см	Количество деревьев по категориям состояния, шт.																Всего деревьев по ступеням	
	I	II	III	IV		V		VI			ветровал, бурелом			аварийные деревья			шт.	в т.ч. подлежат рубке, %
				НЗ	З	НЗ	З	НЗ	З	О	НЗ	З	О	НЗ	З	О		
1	2	3	4	5	6	7	8	9	10	11	12	13	14	15	16	17	18	19
8	5											5	14				24	79
12	7	26	12									4	8				57	21
16	2	28	4									6	11				51	33
20		32	41				5					4	4				86	15
24		14	9				9					3	13				48	52
28		9	8				4					7	23				51	67
32		8					6					5	9				28	71
36		13	10				10					9	18				60	62
40		5										6	4				15	67
44												7	10				17	100
48													3				3	100
52																	0	#ДЕЛ/0!
56			4										5				9	56
60																	0	#ДЕЛ/0!
64																	0	#ДЕЛ/0!
68																	0	#ДЕЛ/0!
72																	0	#ДЕЛ/0!
Итого, кол. дер.	14	135	88	0	0	0	34	0	0	0	0	56	122	0	0	0	449	47
Итого, %	3	30	20	0	0	0	8	0	0	0	0	12	27	0	0	0		

Порода: П

Ступени толщины, см	Количество деревьев по категориям состояния, шт.																Всего деревьев по ступеням	
	I	II	III	IV		V		VI			ветровал, бурелом			аварийные деревья			шт.	в т.ч. подлежат рубке, %
				НЗ	З	НЗ	З	НЗ	З	О	НЗ	З	О	НЗ	З	О		
1	2	3	4	5	6	7	8	9	10	11	12	13	14	15	16	17	18	19
8																	0	#ДЕЛ/0!
12			14				4										18	22
16		5	12				6						4				27	37
20			24										5				29	17
24			13						6				5				24	46
28												10					10	100
32			5									6					11	55
36									9								9	100
40							5		6			4					15	100
44							4		3								7	100
48																	0	#ДЕЛ/0!
52																	0	#ДЕЛ/0!
56																	0	#ДЕЛ/0!
60																	0	#ДЕЛ/0!
64																	0	#ДЕЛ/0!
68																	0	#ДЕЛ/0!
72																	0	#ДЕЛ/0!
Итого, кол. дер.	0	5	68	0	0	0	19	0	24	0	0	20	14	0	0	0	150	51
Итого, %	0	4	45	0	0	0	13	0	15	0	0	13	9	0	0	0		

Порода: Б

Ступени толщины, см	Количество деревьев по категориям состояния, шт.																Всего деревьев по ступеням	
	I	II	III	IV		V		VI			ветровал, бурелом			аварийные деревья			шт.	в т.ч. подлежат рубке, %
				НЗ	З	НЗ	З	НЗ	З	О	НЗ	З	О	НЗ	З	О		
1	2	3	4	5	6	7	8	9	10	11	12	13	14	15	16	17	18	19
8																	0	#ДЕЛ/0!
12																	0	#ДЕЛ/0!
16		18	14								9						41	22
20											14						14	100
24											10		9				19	100
28											8						8	100
32																	0	#ДЕЛ/0!
36			12				13										25	52
40			20				10										30	33
44			14				5										19	26
48																	0	#ДЕЛ/0!
52																	0	#ДЕЛ/0!
56																	0	#ДЕЛ/0!
60																	0	#ДЕЛ/0!
64																	0	#ДЕЛ/0!
68																	0	#ДЕЛ/0!
72																	0	#ДЕЛ/0!
Итого, кол. дер.	0	18	60	0	0	0	28	0	0	0	41	0	9	0	0	0	156	50
Итого, %	0	12	38	0	0	0	18	0	0	0	26	0	6	0	0	0		

Порода: Лп

Ступени толщины, см	Количество деревьев по категориям состояния, шт.																Всего деревьев по ступеням толщины	
	I	II	III	IV		V		VI			ветровал, бурелом			аварийные деревья			шт.	в т.ч. подлежат рубке, %
				НЗ	З	НЗ	З	НЗ	З	О	НЗ	З	О	НЗ	З	О		
1	2	3	4	5	6	7	8	9	10	11	12	13	14	15	16	17	18	19
8																	0	#ДЕЛ/0!
12		22	34														56	0
16		106	101														207	0
20		69	26														95	0
24		92	8														100	0
28		39															39	0
32		37	5														42	0
36		7	12														19	0
40		7															7	0
44																	0	#ДЕЛ/0!
48			6														6	0
52		2															2	0
56																	0	#ДЕЛ/0!
60																	0	#ДЕЛ/0!
64																	0	#ДЕЛ/0!
68																	0	#ДЕЛ/0!
72																	0	#ДЕЛ/0!
Итого, кол. дер.	0	381	192	0	0	0	0	0	0	0	0	0	0	0	0	0	573	0
Итого, %	0	66	34	0	0	0	0	0	0	0	0	0	0	0	0	0		

Примечание: НЗ - незаселенное, З - заселенное, О - отработанное вредителями.

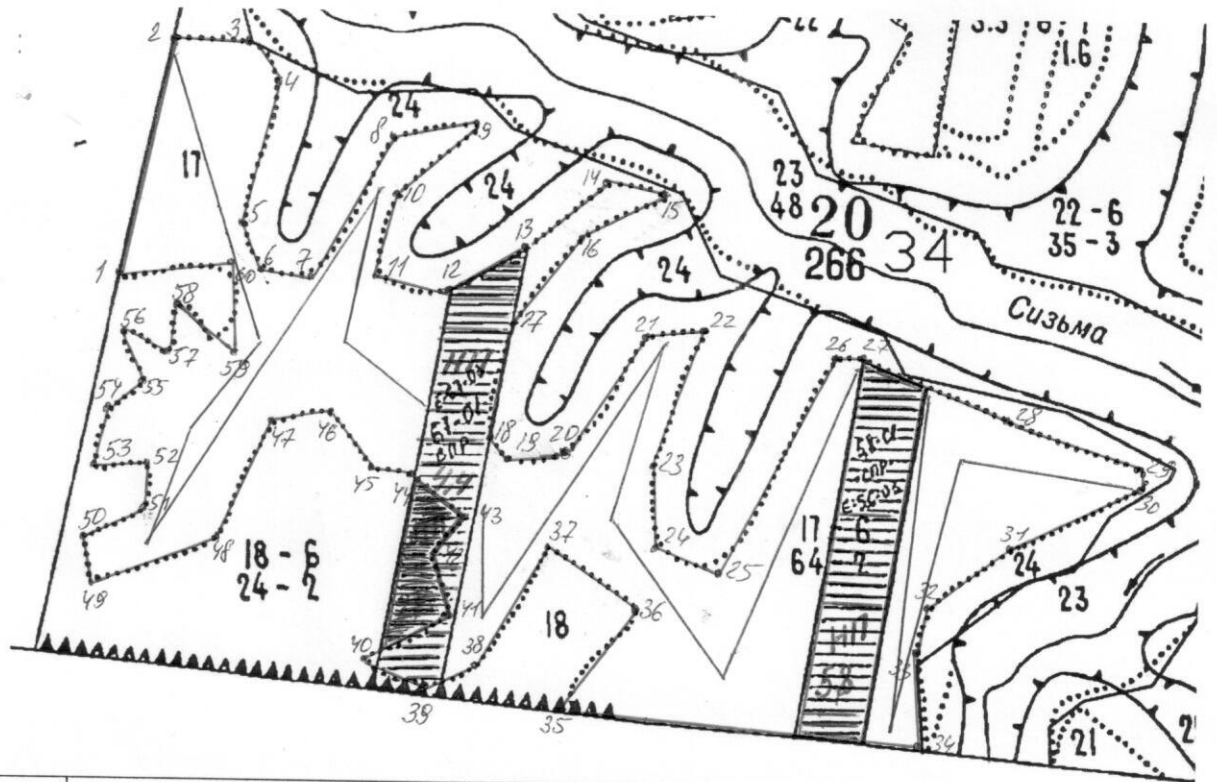
0,084	12	0	22	34	0	0	0	0	0	0	0	0	0	0	0	0	0	0	
0,171	16	0	106	101	0	0	0	0	0	0	0	0	0	0	0	0	0	0	
0,293	20	0	69	26	0	0	0	0	0	0	0	0	0	0	0	0	0	0	
0,449	24	0	92	8	0	0	0	0	0	0	0	0	0	0	0	0	0	0	
0,64	28	0	39	0	0	0	0	0	0	0	0	0	0	0	0	0	0	0	
0,865	32	0	37	5	0	0	0	0	0	0	0	0	0	0	0	0	0	0	
1,124	36	0	7	12	0	0	0	0	0	0	0	0	0	0	0	0	0	0	
1,418	40	0	7	0	0	0	0	0	0	0	0	0	0	0	0	0	0	0	
1,746	44	0	0	0	0	0	0	0	0	0	0	0	0	0	0	0	0	0	
2,107	48	0	0	6	0	0	0	0	0	0	0	0	0	0	0	0	0	0	
2,502	52	0	2	0	0	0	0	0	0	0	0	0	0	0	0	0	0	0	
2,932	56	0	0	0	0	0	0	0	0	0	0	0	0	0	0	0	0	0	
3,394	60	0	0	0	0	0	0	0	0	0	0	0	0	0	0	0	0	0	
3,89	64	0	0	0	0	0	0	0	0	0	0	0	0	0	0	0	0	0	
4,42	68	0	0	0	0	0	0	0	0	0	0	0	0	0	0	0	0	0	
4,982	72	0	0	0	0	0	0	0	0	0	0	0	0	0	0	0	0	0	
ИТОГО В ШТ		0	381	192	0	0	0	0	0	0	0	0	0	0	0	0	0	0	ИТОГО
																			573
	8	0	0	0	0	0	0	0	0	0	0	0	0	0	0	0	0	0	
	12	0	1,848	2,856	0	0	0	0	0	0	0	0	0	0	0	0	0	0	
	16	0	18,126	17,271	0	0	0	0	0	0	0	0	0	0	0	0	0	0	
	20	0	20,217	7,618	0	0	0	0	0	0	0	0	0	0	0	0	0	0	
	24	0	41,308	3,592	0	0	0	0	0	0	0	0	0	0	0	0	0	0	
	28	0	24,96	0	0	0	0	0	0	0	0	0	0	0	0	0	0	0	
	32	0	32,005	4,325	0	0	0	0	0	0	0	0	0	0	0	0	0	0	
	36	0	7,868	13,488	0	0	0	0	0	0	0	0	0	0	0	0	0	0	
	40	0	9,926	0	0	0	0	0	0	0	0	0	0	0	0	0	0	0	
	44	0	0	0	0	0	0	0	0	0	0	0	0	0	0	0	0	0	
	48	0	0	12,642	0	0	0	0	0	0	0	0	0	0	0	0	0	0	
	52	0	5,004	0	0	0	0	0	0	0	0	0	0	0	0	0	0	0	
	56	0	0	0	0	0	0	0	0	0	0	0	0	0	0	0	0	0	
	60	0	0	0	0	0	0	0	0	0	0	0	0	0	0	0	0	0	
	64	0	0	0	0	0	0	0	0	0	0	0	0	0	0	0	0	0	
	68	0	0	0	0	0	0	0	0	0	0	0	0	0	0	0	0	0	
	72	0	0	0	0	0	0	0	0	0	0	0	0	0	0	0	0	0	
ИТОГО:		0,0	161,3	61,8	0,0	0,0	0,0	0,0	0,0	0,0	0,0	0,0	0,0	0,0	0,0	0,0	0,0	0,0	Итого
																			223,1
ИТОГО И %		0%	72%	28%	0%	0%	0%	0%	0%	0%	0%	0%	0%	0%	0%	0%	0%	0%	100%
СКС		2,28																	

Общий объем на ВПП 778,8 куб.м.

Абрис участка

М 1:10000

Кв 34
Выд 17
Пл-53,8 га.



№ выдела	Ленты (круговой площадки) перечета				
	№ ленты (площадки)	длина, м	ширина, м	радиус, м	площадь, га
17	1	1670	10		1,67
	2	1600	10		1,6
	3	1060	10		1,06

Номера точек	Координаты	Румбы линий	Длина, м
1-2	N 58 26.330 E 052 07.800	СЗ:5°	380
2-3	N 58 26.535 E 052 07.877	СВ:76°	130
3-4	N 58 26.533 E 052 07.971	ЮВ:48°	75
4-5	N 58 26.502 E 052 08.023	ЮВ:2°	220
5-6	N 58 26.394 E 052 07.966	ЮВ:36°	80
6-7	N 58 26.350 E 052 08.015	СВ:79°	95
7-8	N 58 26.344 E 052 08.100	СВ:11°	250
8-9	N 58 26.453 E 052 08.235	СВ:67°	120
9-10	N 58 26.461 E 052 08.338	ЮЗ:30°	180
10-11	N 58 26.398 E 052 08.211	ЮВ:5°	120
11-12	N 58 26.335 E 052 08.202	СВ:81°	118
12-13	N 58 26.339 E 052 08.276	СВ:43°	115
13-14	N 58 26.347 E 052 08.378	СВ:36°	175
14-15	N 58 26.416 E 052 08.559	ЮВ:89°	70
15-16	N 58 26.408 E 052 08.630	ЮЗ:45°	155
16-17	N 58 26.362 E 052 08.491	ЮЗ:19°	150
17-18	N 58 25.998 E 052 08.305	ЮВ:7°	200
18-19	N 58 26.200 E 052 08.373	ЮВ:83°	70
19-20	N 58 25.178 E 052 08.432	СВ:54°	65
20-21	N 58 25.196 E 052 08.517	СВ:15°	215

21-22	N 58 26.286 E 052 08.620	CB:67°	80
22-23	N 58 26.294 E 052 08.701	ЮВ:2°	265
23-24	N 58 26.173 E 052 08.628	ЮВ:29°	100
24-25	N 58 26.106 E 052 08.662	CB:78°	100
25-26	N 58 26.106 E 052 08.764	CB:10°	360
26-27	N 58 26.277 E 052 08.928	CB:77°	40
27-28	N 58 25.263 E 052 09.029	ЮВ:85°	252
28-29	N 58 26.241 E 052 09.149	ЮВ:89°	210
29-30	N 58 26.205 E 052 09.413	ЮВ:47°	29
30-31	N 58 26.177 E 052 09.436	ЮЗ:46°	230

31-32	N 58 26.137 E 052 09.251	ЮЗ:37°	160
32-33	N 58 26.090 E 052 09.098	Ю:0°	85
33-34	N 58 26.047 E 052 09.054	ЮВ:21°	150
34-35	N 58 25.963 E 052 09.081	ЮЗ:79°	495
35-36	N 58 25.989 E 052 08.509	CB:22°	210

36-37	N 58 26.061 E 052 08.620	СЗ:73°	170
37-38	N 58 26.110 E 052 08.475	ЮЗ:12°	220
38-39	N 58 26.014 E 052 08.399	ЮЗ:68°	125
39-40	N 58 25.998 E 052 08.305	СЗ:67°	25
40-41	N 58 26.112 E 052 08.258	CB:32°	145
41-42	N 58 26.156 E 052 08.267	СЗ:27°	100
42-43	N 58 26.181 E 052 08.356	CB:27°	65
43-44	N 58 26.169 E 052 08.288	СЗ:70°	85
44-45	N 58 26.171 E 052 08.234	ЮЗ:85°	70
45-46	N 58 26.178 E 052 07.202	СЗ:56°	105
46-47	N 58 26.230 E 052 07.095	ЮЗ:58°	85
47-48	N 58 26.214 E 052 07.023	ЮЗ:9°	215
48-49	N 58 26.115 E 052 07.945	ЮЗ:55°	190
49-50	N 58 26.082 E 052 07.769	СЗ:27°	70

50-51	N 58 26.114 E 052 07.737	CB:48°	105
51-52	N 58 26.128 E 052 07.827	СЗ:10°	75
52-53	N 58 26.173 E 052 07.835	ЮЗ:70°	90
53-54	N 58 26.175 E 052 07.741	СЗ:5°	80
54-55	N 58 26.210 E 052 07.754	CB:26°	95
55-56	N 58 26.245 E 052 07.827	СЗ:48°	85
56-57	N 58 26.286 E 052 07.783	ЮВ:79°	90
57-58	N 58 26.280 E 052 07.885	СЗ:12°	85
58-59	N 58 26.308 E 052 07.886	ЮВ:61°	90
59-60	N 58 26.286 E 052 07.938	СЗ:6°	110
60-1	N 58 26.280 E 052 07.885	СЗ:12°	85

