

УТВЕРЖДАЮ

Начальник отдела ОЛЗ ФГЛН, ФГНП  
Министерства лесного хозяйства  
Удмуртской Республики

В.Г. Митров  
"23" октябрь 2017 г.

**Акт**  
**лесопатологического обследования № 632**

лесных насаждений Ярского лесничества (лесопарка)  
Удмуртской Республики  
(субъект Российской Федерации)

Способ лесопатологического обследования: 1. Визуальный   
2. Инструментальный

**Место проведения**

Участковое лесничество	Урочище (дача)	Квартал (кварталы)	Выдел (выделы)	Площадь, га
		33	15	29,0

Лесопатологическое обследование проведено на общей площади 29,0 га.



в том числе: старого ветровала 16 %;

старого бурелома \_\_\_\_\_ %;

аварийных \_\_\_\_\_ %.

2.4. Полнота лесного насаждения после уборки деревьев, подлежащих рубке, составит 0,4.  
Критическая полнота для данной категории лесных насаждений составляет 0,3.

## ЗАКЛЮЧЕНИЕ

С целью предотвращения негативных процессов или снижения ущерба от их воздействия назначено:

Участковое лесничество	Урочище (дача)	Квартал	Выдел	Площадь выдела, га	Вид мероприятия	Площадь мероприятия, га	Порода	Запас на выдел, куб. м	Крайние сроки проведения
		33	15	29,0	ВСП	29,0	Б, ЛП, ОС, Е	1827	2017 - 2018

Ведомость перечета деревьев, назначенных в рубку, и абрис лесного участка прилагаются (приложение 2 и 3 к Акту).

Меры по обеспечению возобновления:  
сохранение подроста при проведении рубки.

Мероприятия, необходимые для предупреждения повреждения или поражения смежных насаждений:  
своевременное проведение санитарно-оздоровительных мероприятий в соответствии с требованиями действующих нормативно-правовых актов.

Сведения для расчёта степени повреждения:

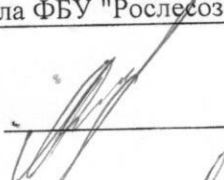
год образования старого сухостоя 2015 - 2016 ;


основная причина повреждения древесины Трутовик окаймленный

Дата проведения обследований 04.07.2017 г.

Исполнитель работ по проведению лесопатологического обследования:

Должность: инженер-лесопатолог 1 категории филиала ФБУ "Рослесозащита" - "ЦЗЛ Пермского края"

Ф.И.О. Стихин А.С. Подпись 

Согласовано:  
Руководитель ГКУ УР "Глазовское лесничество"  Никитин А.И.

\* Раздел включается в акт в случае проведения лесопатологического обследования инструментальным способом.

**Ведомость лесных участков с выявленными несоответствиями таксационным описаниям**

Источник данных	Год проведения лесосурьейства	Номер квартала	Номер выдела	Площадь выдела, га	Целевое назначение лесов	Категория защитных лесов	Номер лесопатологического выдела	Площадь лесопатологического выдела, га	Таксационная характеристика										Заложено пробных площадей																																	
									состав	порода	возраст, лет	средняя высота, м	средний диаметр, см	тип леса	тип условий местопрорастания	полнота	бонитет	запас, куб. м/га	количество, шт.	общая площадь, га																																
ТО		33	15	29,0	защитные	запретные полосы				80	21	22	ЛП	С3	0,6	2	260																																			
																									5	Е	80	21	22	ЛП	С3	0,6	2	260																		
																									1	П	80	21	22																							
																									2	Б	60	18	18																							
																									2	ОС	60	18	18																							
ФО		33	15	29,0	защитные	запретные полосы				80	24	26	ЛП	С3	0,6	2	210																																			
																										3	Б	80	24	26	ЛП	С3	0,6	2	210																	
																										2	ЛП	80	23	24																						
																										2	ОС	80	22	24																						
																										3	Е	100	25	26																						

Примечание:

ТО - таксационные описания

Ф - фактическая характеристика лесного насаждения

Исполнитель работ по проведению лесопатологического обследования:

Должность инженер-лесопатолог 1 категории филиала ФБУ "Рослесозащита" - "ЦЗЛ Пермского края"

Ф.И.О.

Стихин А.С.

Подпись





Ведомость перечета деревьев назначенных в рубку

ВРЕМЕННАЯ ПРОБНАЯ ПЛОЩАДЬ № 1

Субъект Российской Федерации Удмуртская Республика .  
Лесничество (лесопарк) Ярское .  
Участковое лесничество \_\_\_\_\_ .  
Урочище (лесная дача) \_\_\_\_\_ .  
Квартал 33 ; Выдел 15 ; Площадь 29,0 га.  
Номер очага вредных организмов \_\_\_\_\_ .  
Размер пробной площади 2,4 га.  
Таксационная характеристика:  
тип леса Лп/С3 ; состав ЗБ2ЛП2ОС3Е ; возраст 80 ;  
бонитет 2 ; полнота 0,6 ;  
запас на га. 210 ; возобновление \_\_\_\_\_

Время и причина ослабления лесного насаждения :  
трутовик окаймленный, ветровал, усач пихтовый черный большой.

Тип очага вредных организмов: эпизодический, хронический (подчеркнуть).

Фаза развития очага вредных организмов: начальная, нарастания численности, собственно вспышка, кризис (подчеркнуть).

Состояние лесного насаждения, намечаемые мероприятия:  
СКС 3,26, выборочная санитарная рубка.

Исполнитель работ по проведению лесопатологических обследований:

Должность: инженер-лесопатолог I категории филиала ФБУ "Рослесозащита"- "ЦЗЛ Пермского края"

ФИО

Стихин А.С.

Подпись 

Дата составления документа

04.07.2016 г.

Телефон 8 (342) 2808599

## ВЕДОМОСТЬ ПЕРЕЧЕТА ДЕРЕВЬЕВ

Порода: Б

Ступени толщины, см	Количество деревьев по категориям состояния, шт.																Всего деревьев по ступеням	
	I	II	III	IV		V		VI			ветровал, бурелом			аварийные деревья			шт.	в т.ч. подлежат рубке, %
				НЗ	З	НЗ	З	НЗ	З	О	НЗ	З	О	НЗ	З	О		
1	2	3	4	5	6	7	8	9	10	11	12	13	14	15	16	17	18	19
8																	0	#ДЕЛ/0!
12																	0	#ДЕЛ/0!
16			6														6	0
20		6	67														73	0
24		34	95														129	0
28			6		7							11					24	75
32												13					13	100
36			33											17			50	34
40																	0	#ДЕЛ/0!
44																	0	#ДЕЛ/0!
48																	0	#ДЕЛ/0!
52																	0	#ДЕЛ/0!
56																	0	#ДЕЛ/0!
60																	0	#ДЕЛ/0!
64																	0	#ДЕЛ/0!
68																	0	#ДЕЛ/0!
72																	0	#ДЕЛ/0!
Итого, кол. дер.	0	40	207	0	7	0	0	0	0	0	0	24	17	0	0	0	295	16
Итого, %	0	14	70	0	2	0	0	0	0	0	0	8	6	0	0	0		

Порода: ЛП

Ступени толщины, см	Количество деревьев по категориям состояния, шт.																Всего деревьев по ступеням	
	I	II	III	IV		V		VI			ветровал, бурелом			аварийные деревья			шт.	в т.ч. подлежат рубке, %
				НЗ	З	НЗ	З	НЗ	З	О	НЗ	З	О	НЗ	З	О		
1	2	3	4	5	6	7	8	9	10	11	12	13	14	15	16	17	18	19
8																	0	#ДЕЛ/0!
12																	0	#ДЕЛ/0!
16		10	24								7						41	17
20		38	12								4						54	7
24		47	11										5				63	8
28		45	5														50	0
32		30	1														31	0
36			2														2	0
40																	0	#ДЕЛ/0!
44																	0	#ДЕЛ/0!
48																	0	#ДЕЛ/0!
52																	0	#ДЕЛ/0!
56																	0	#ДЕЛ/0!
60																	0	#ДЕЛ/0!
64																	0	#ДЕЛ/0!
68																	0	#ДЕЛ/0!
72																	0	#ДЕЛ/0!
Итого, кол. дер.	0	170	55	0	0	0	0	0	0	0	11	0	5	0	0	0	241	7
Итого, %	0	71	23	0	0	0	0	0	0	0	5	0	2	0	0	0		

Порода: ОС

Ступени толщины, см	Количество деревьев по категориям состояния, шт.																Всего деревьев по ступеням	
	I	II	III	IV		V		VI			ветровал, бурелом			аварийные деревья			шт.	в т.ч. подлежат рубке, %
				НЗ	З	НЗ	З	НЗ	З	О	НЗ	З	О	НЗ	З	О		
1	2	3	4	5	6	7	8	9	10	11	12	13	14	15	16	17	18	19
8																	0	#ДЕЛ/0!
12	1																1	0
16		14															14	0
20		23	8										3				34	9
24		8	13							2			2				25	16
28		16	6				4			2		4					32	31
32		4	4				1					2					11	27
36		2	3				2										7	29
40			1														1	0
44																	0	#ДЕЛ/0!
48																	0	#ДЕЛ/0!
52																	0	#ДЕЛ/0!
56																	0	#ДЕЛ/0!
60																	0	#ДЕЛ/0!
64																	0	#ДЕЛ/0!
68																	0	#ДЕЛ/0!
72																	0	#ДЕЛ/0!
Итого, кол. дер.	1	67	35	0	0	0	7	0	0	4	0	6	5	0	0	0	125	18
Итого, %	1	54	28	0	0	0	6	0	0	3	0	5	4	0	0	0		

Порода: Е

Ступени толщины, см	Количество деревьев по категориям состояния, шт.																Всего деревьев по ступеням толщины	
	I	II	III	IV		V		VI			ветровал, бурелом			аварийные деревья			шт.	в т.ч. подлежат рубке, %
				НЗ	З	НЗ	З	НЗ	З	О	НЗ	З	О	НЗ	З	О		
1	2	3	4	5	6	7	8	9	10	11	12	13	14	15	16	17	18	19
8																	0	#ДЕЛ/0!
12			20														20	0
16			12										12				24	50
20		16	28									2	8				54	19
24		12										2	2				16	25
28		2										4	10				16	88
32		7	4									2	4				17	35
36		9					2		3	3			16				33	73
40			3									5	4				12	75
44			5										8				13	62
48																	0	#ДЕЛ/0!
52																	0	#ДЕЛ/0!
56							2										2	100
60																	0	#ДЕЛ/0!
64																	0	#ДЕЛ/0!
68																	0	#ДЕЛ/0!
72																	0	#ДЕЛ/0!
Итого, кол. дер.	0	46	72	0	0	0	4	0	3	3	0	15	64	0	0	0	207	43
Итого, %	0	*22	35	0	0	0	2	0	1	1	0	7	31	0	0	0		

Примечание: НЗ - незаселенное, З - заселенное, О - отработанное вредителями.







0,085	12	0	0	20	0	0	0	0	0	0	0	0	0	0	0	0	0	0
0,18	16	0	0	12	0	0	0	0	0	0	0	0	0	2	8	0	0	0
0,32	20	0	16	28	0	0	0	0	0	0	0	0	2	2	0	0	0	
0,49	24	0	12	0	0	0	0	0	0	0	0	0	4	10	0	0	0	
0,7	28	0	2	0	0	0	0	0	0	0	0	0	2	4	0	0	0	
0,93	32	0	7	4	0	0	0	0	2	0	3	3	0	0	16	0	0	0
1,21	36	0	9	0	0	0	0	0	0	0	0	0	5	4	0	0	0	
1,51	40	0	0	3	0	0	0	0	0	0	0	0	0	8	0	0	0	
1,86	44	0	0	5	0	0	0	0	0	0	0	0	0	0	0	0	0	
2,28	48	0	0	0	0	0	0	0	0	0	0	0	0	0	0	0	0	
2,813	52	0	0	0	0	0	0	0	0	0	0	0	0	0	0	0	0	
3,29	56	0	0	0	0	0	0	2	0	0	0	0	0	0	0	0	0	
3,917	60	0	0	0	0	0	0	0	0	0	0	0	0	0	0	0	0	
4,48	64	0	0	0	0	0	0	0	0	0	0	0	0	0	0	0	0	
5,149	68	0	0	0	0	0	0	0	0	0	0	0	0	0	0	0	0	
5,88	72	0	0	0	0	0	0	0	0	0	0	0	0	0	0	0	0	
<b>ИТОГО В ШТ</b>		0	46	72	0	0	0	4	0	3	3	0	15	64	0	0	0	<b>Итого 207</b>
8	0	0	0	0	0	0	0	0	0	0	0	0	0	0	0	0	0	
12	0	0	1,7	0	0	0	0	0	0	0	0	0	0	2,16	0	0	0	
16	0	0	2,16	0	0	0	0	0	0	0	0	0	0,64	2,56	0	0	0	
20	0	5,12	8,96	0	0	0	0	0	0	0	0	0	0,98	0,98	0	0	0	
24	0	5,88	0	0	0	0	0	0	0	0	0	0	2,8	7	0	0	0	
28	0	1,4	0	0	0	0	0	0	0	0	0	0	1,86	3,72	0	0	0	
32	0	6,51	3,72	0	0	0	0	0	0	0	0	0	0	19,36	0	0	0	
36	0	10,89	0	0	0	0	2,42	0	3,63	3,63	0	0	7,55	6,04	0	0	0	
40	0	0	4,53	0	0	0	0	0	0	0	0	0	0	14,88	0	0	0	
44	0	0	9,3	0	0	0	0	0	0	0	0	0	0	0	0	0	0	
48	0	0	0	0	0	0	0	0	0	0	0	0	0	0	0	0	0	
52	0	0	0	0	0	0	0	0	0	0	0	0	0	0	0	0	0	
56	0	0	0	0	0	0	6,58	0	0	0	0	0	0	0	0	0	0	
60	0	0	0	0	0	0	0	0	0	0	0	0	0	0	0	0	0	
64	0	0	0	0	0	0	0	0	0	0	0	0	0	0	0	0	0	
68	0	0	0	0	0	0	0	0	0	0	0	0	0	0	0	0	0	
72	0	0	0	0	0	0	0	0	0	0	0	0	0	0	0	0	0	
<b>ИТОГО:</b>		0,0	29,8	30,4	0,0	0,0	0,0	9,0	0,0	3,6	3,6	0,0	13,8	56,7	0,0	0,0	0,0	<b>Итого 147,0</b>
<b>ИТОГО И %</b>		0%	20%	21%	0%	0%	0%	6%	0%	2%	2%	0%	9%	39%	0%	0%	0%	<b>100%</b>
<b>СКС</b>	<b>3,98</b>																	

Общий объем на ВПП 504,4 куб.м.

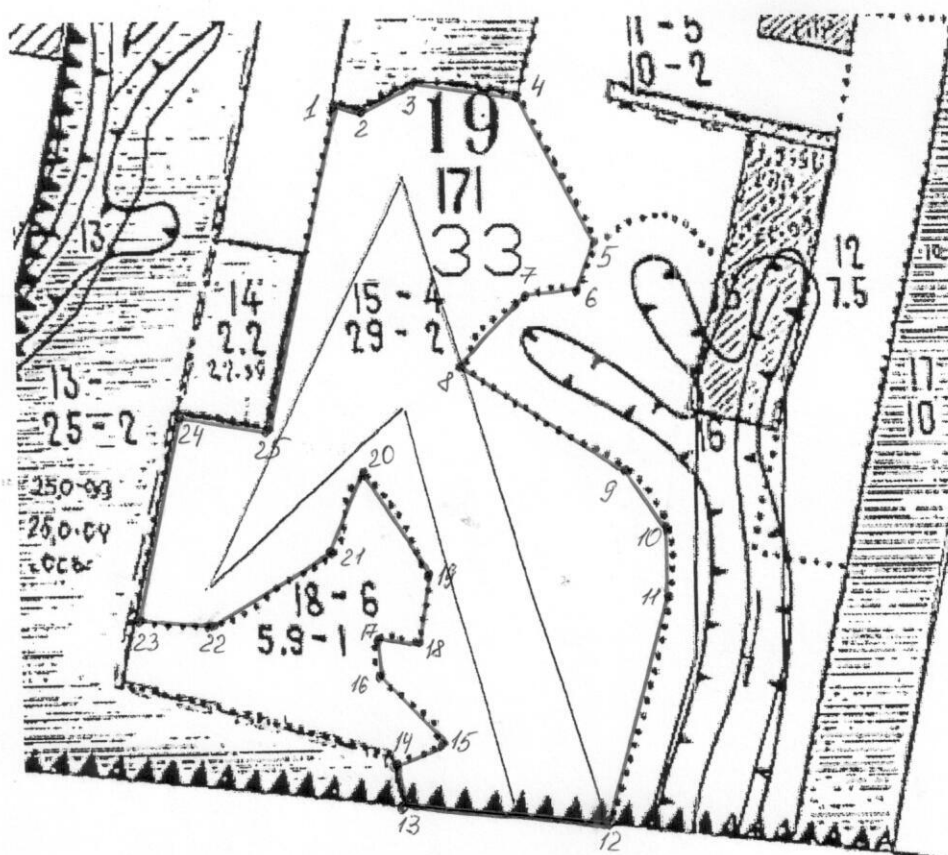
Абрис участка

М 1:10000

Кв.33

Выд.15

Пл.29 га.



№ выдела	Ленты (круговой площадки) перечета				площадь, га
	№ ленты (площадки)	длина, м	ширина, м	радиус, м	
15	1	2400	10		2,4

Номера точек	Координаты	Румбы линий	Длина, м
1-2	N 58 26.488 E 052 06.999	ЮВ:79°	40
2-3	N 58 26.488 E 052 07.035	СВ:63°	70
3-4	N 58 26.501 E 052 07.075	ЮВ:83°	120
4-5	N 58 26.494 E 052 07.222	ЮВ:30°	190
5-6	N 58 26.416 E 052 07.298	ЮЗ:23°	65
6-7	N 58 26.383 E 052 07.298	ЮЗ:83°	60
7-8	N 58 26.376 E 052 07.243	ЮЗ:47°	110
8-9	N 58 26.329 E 052 07.146	ЮВ:55°	280
9-10	N 58 26.255 E 052 07.349	ЮВ:20°	80
10-11	N 58 26.226 E 052 07.384	ЮЗ:7°	105
11-12	N 58 26.168 E 052 07.389	ЮЗ:16°	235
12-13	N 58 26.044 E 052 07.320	СЗ:85°	240
13-14	N 58 26.055 E 052 07.071	СЗ:8°	50
14-15	N 58 26.071 E 052 07.070	СВ:73°	70
15-16	N 58 26.079 E 052 07.136	СЗ:43°	120
16-17	N 58 26.128 E 052 07.049	СЗ:8°	45
17-18	N 58 26.151 E 052 07.049	ЮВ:80°	55
18-19	N 58 26.148 E 052 07.101	СВ:8°	90
19-20	N 58 26.191 E 052 07.111	СЗ:35°	145
20-21	N 58 26.268 E 052 07.025	ЮЗ:22°	120
21-22	N 58 26.218 E 052 06.999	ЮЗ:60°	160

22-23	N 58 26.170 E 052 06.886	СЗ:83 °	84
23-24	N 58 26.168 E 052 06.761	СВ:11 °	250
24-25	N 58 26.291 E 052 06.816	ЮВ:81 °	100
25-1	N 58 26.284 E 052 06.923	СВ:11 °	400

Условные обозначения:  граница участка \_\_\_\_\_ пробная площадь

Исполнитель работ по проведению лесопатологического обследования:

Должность инженер-лесопатолог 1 категории филиала ФБУ «Рослесозащита» - «ЦЗЛ Пермского края»

Ф.И.О. Стихин А.С. Подпись 

Дата составления документа 04.07.2017 г. Телефон 8 (342)2808599