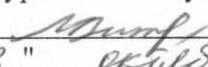
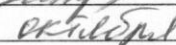


УТВЕРЖДАЮ

Начальник отдела ОЛЗ ФГЛН, ФГНП
Министерства лесного хозяйства
Удмуртской Республики

 В.Г.Митров
" 23 "  2017 г.

Акт
лесопатологического обследования № 630

лесных насаждений Ярского лесничества (лесопарка)
Удмуртской Республики
(субъект Российской Федерации)

Способ лесопатологического обследования: 1. Визуальный
2. Инструментальный

Место проведения

Участковое лесничество	Урочище (дача)	Квартал (кварталы)	Выдел (выделы)	Площадь, га
		16	26	15,0

Лесопатологическое обследование проведено на общей площади 15,0 га.

2. Инструментальное обследование лесного участка.*

2.1. Фактическая таксационная характеристика лесного насаждения соответствует (не соответствует) (нужное подчеркнуть) таксационному описанию. Причины несоответствия: давность лесоустройства

Ведомость лесных участков с выявленными несоответствиями таксационным описаниям приведена в приложении 1 к Акту.

2.2. Состояние насаждений: **с нарушенной устойчивостью**
с утраченной устойчивостью

причины повреждения: ветровал, усач пихтовый черный большой

Заселено (отработано) стволовыми вредителями:

Вид вредителя	Порода	Встречаемость (% заселённых деревьев)	Степень заселения лесного насаждения (слабая, средняя, сильная)
Усач пихтовый черный большой	Е	9 (6)	

Повреждено огнём:

Вид пожара	Порода	Состояние корневых лап		Состояние корневой шейки		Подсушивание луба	
		процент повреждённых огнём корней	процент деревьев с данным повреждением	ожог корневой шейки по окружности (1/4; 2/4; 3/4; более 3/4)	процент деревьев с данным повреждением	по окружности (1/4; 2/4; 3/4; более 3/4)	процент деревьев с данным повреждением

Поражено болезнями:

Вид болезни	Порода	Встречаемость (% поражённых деревьев)	Степень поражения лесного насаждения (слабая, средняя, сильная)

2.3. Выборке подлежит 25 % деревьев,

в том числе:

ослабленных _____ % (причины назначения) _____ ;

сильно ослабленных _____ % (причины назначений) _____ ;

усыхающих _____ % (причины назначения) _____ ;

свежего сухостоя 16 %,

в том числе: свежего ветровала 10 %;

свежего бурелома _____ %;

старого сухостоя 9 %;

в том числе: старого ветровала 9 %;

старого бурелома _____ %;

аварийных _____ %.

2.4. Полнота лесного насаждения после уборки деревьев, подлежащих рубке, составит 0,5 .
Критическая полнота для данной категории лесных насаждений составляет не лимитируется .

ЗАКЛЮЧЕНИЕ

С целью предотвращения негативных процессов или снижения ущерба от их воздействия назначено:

Участковое лесничество	Урочище (дача)	Квартал	Выдел	Площадь выдела, га	Вид мероприятия	Площадь мероприятия, га	Порода	Запас на выдел, куб. м	Крайние сроки проведения
		16	26	15,0	ВСП	15,0	ЛП, ОС, Б, Е	792	2017 - 2018

Ведомость перечета деревьев, назначенных в рубку, и абрис лесного участка прилагаются (приложение 2 и 3 к Акту).

Меры по обеспечению возобновления:

Мероприятия, необходимые для предупреждения повреждения или поражения смежных насаждений: соблюдение пункта 41 приказа Минприроды России от 12.09.2016 г. № 470.

Сведения для расчёта степени повреждения:

год образования старого сухостоя 2015 - 2016 ;

основная причина повреждения древесины Ветровал .

Дата проведения обследований 04.07.2017 г. .

Исполнитель работ по проведению лесопатологического обследования:

Должность инженер-лесопатолог 1 категории филиала ФБУ "Рослесозащита" - "ЦЗЛ Пермского края"

Ф.И.О. Стихин А.С.

Подпись

Согласовано:

Руководитель ГКУ УР "Глазовское лесничество"

Никитин А.И.

* Раздел включается в акт в случае проведения лесопатологического обследования инструментальным способом.

Ведомость лесных участков с выявленными несоответствиями таксационным описаниям

Источник данных	Год проведения лесосурьейства	Номер квартала	Номер выдела	Площадь выдела, га	Целевое назначение лесов	Категория защитных лесов	Номер лесопатологического выдела	Площадь лесопатологического выдела, га	Таксационная характеристика										Заложено пробных площадей							
									состав	порода	возраст, лет	средняя высота, м	средний диаметр, см	тип леса	тип условий местопрорастания	полнота	бонитет	запас, куб. м/га	количество, шт.	общая площадь, га						
ТО	1996	16	26	15,0	защитные	запретные полосы, ОЗУ: липа медоносная			4	ЛП	55	19	18	ЛП	С3	0,7	2	220		1	1,23					
																						3	ОС	55	19	18
																						1	Б	55	19	18
																						2	Е	55	19	18
ФО	1996	16	26	15,0	защитные	запретные полосы, ОЗУ: липа медоносная			5	ЛП	75	21	20	ЛП	С3	0,7	2	300		1	1,23					
									2	ОС	75	21	20													
									1	Б	75	22	20													
									2	Е	75	24	26													

Примечание:

ТО - таксационные описания

Ф - фактическая характеристика лесного насаждения

Исполнитель работ по проведению лесопатологического обследования:

Должность инженер-лесопатолог 1 категории филиала ФБУ "Рослесозащита" - "ЦЗЛ Пермского края"

Ф.И.О. Стихин А.С.

Подпись



Ведомость перечета деревьев назначенных в рубку

ВРЕМЕННАЯ ПРОБНАЯ ПЛОЩАДЬ № 1

Субъект Российской Федерации Удмуртская Республика .
Лесничество (лесопарк) Ярское .
Участковое лесничество _____ .
Урочище (лесная дача) _____ .
Квартал 16 ; Выдел 26 ; Площадь 15,0 га.
Номер очага вредных организмов _____ .
Размер пробной площади 1,23 га.
Таксационная характеристика:
тип леса ЛП / С3 ; состав 5ЛП2ОС1Б2Е ; возраст 75 ;
бонитет 2 ; полнота 0,7 ;
запас на га. 300 ; возобновление _____

Время и причина ослабления лесного насаждения :
ветровал, усач пихтовый черный большой.

Тип очага вредных организмов: эпизодический, хронический (подчеркнуть).

Фаза развития очага вредных организмов: начальная, нарастания численности, собственно вспышка, кризис (подчеркнуть).

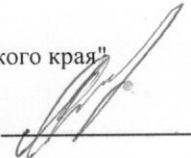
Состояние лесного насаждения, намечаемые мероприятия:
СКС 2.7, выборочная санитарная рубка.

Исполнитель работ по проведению лесопатологических обследований:

Должность: инженер-лесопатолог 1 категории филиала ФБУ "Рослесозащита"- "ЦЗЛ Пермского края"

ФИО

Стихин А.С.

Подпись 

Дата составления документа

04.07.2016 г.

Телефон 8 (342) 2808599

ВЕДОМОСТЬ ПЕРЕЧЕТА ДЕРЕВЬЕВ

Порода: ЛП

Ступени толщины, см	Количество деревьев по категориям состояния, шт.																Всего деревьев по ступеням		
	I	II	III	IV		V		VI			ветровал, бурелом			аварийные деревья			шт.	в т.ч. подлежат рубке, %	
				НЗ	З	НЗ	З	НЗ	З	О	НЗ	З	О	НЗ	З	О			
2	3	4	5	6	7	8	9	10	11	12	13	14	15	16	17	18	19		
1																		45	0
8	30	15																107	13
12	61	17	15								14							152	5
16	32	74	39										7					335	12
20	165	89	41								29		11					149	28
24	87		20								33		9					35	0
28	21	14																0	#ДЕЛ/0!
32																		0	#ДЕЛ/0!
36																		0	#ДЕЛ/0!
40																		0	#ДЕЛ/0!
44																		0	#ДЕЛ/0!
48																		0	#ДЕЛ/0!
52																		0	#ДЕЛ/0!
56																		0	#ДЕЛ/0!
60																		0	#ДЕЛ/0!
64																		0	#ДЕЛ/0!
68																		0	#ДЕЛ/0!
72																		0	#ДЕЛ/0!
Итого, кол. дер.	396	209	115	0	0	0	0	0	0	0	76	0	27	0	0	0	823	13	
Итого, %	48	25	14	0	0	0	0	0	0	0	9	0	3	0	0	0			

Порода: ОС

Ступени толщины, см	Количество деревьев по категориям состояния, шт.																Всего деревьев по ступеням		
	I	II	III	IV		V		VI			ветровал, бурелом			аварийные деревья			шт.	в т.ч. подлежат рубке, %	
				НЗ	З	НЗ	З	НЗ	З	О	НЗ	З	О	НЗ	З	О			
2	3	4	5	6	7	8	9	10	11	12	13	14	15	16	17	18	19		
1																		4	0
8		4																27	0
12		15	12															93	6
16		46	41								6							74	11
20		44	22								8							42	12
24		17	20										5					18	0
28		5	13															1	0
32			1															1	0
36			1															0	#ДЕЛ/0!
40																		0	#ДЕЛ/0!
44																		0	#ДЕЛ/0!
48																		0	#ДЕЛ/0!
52																		0	#ДЕЛ/0!
56																		0	#ДЕЛ/0!
60																		0	#ДЕЛ/0!
64																		0	#ДЕЛ/0!
68																		0	#ДЕЛ/0!
72																		0	#ДЕЛ/0!
Итого, кол. дер.	0	131	110	0	0	0	0	0	0	0	14	0	5	0	0	0	260	7	
Итого, %	0	50	42	0	0	0	0	0	0	0	5	0	2	0	0	0			

Порода: Б

Ступени толщины, см	Количество деревьев по категориям состояния, шт.																Всего деревьев по ступеням	
	I	II	III	IV		V		VI			ветровал, бурелом			аварийные деревья			шт.	в т.ч. подлежат рубке, %
				НЗ	З	НЗ	З	НЗ	З	О	НЗ	З	О	НЗ	З	О		
1	2	3	4	5	6	7	8	9	10	11	12	13	14	15	16	17	18	19
8																	0	#ДЕЛ/0!
12		15															15	0
16		17	12														29	0
20		16	14								3						33	9
24		10	9														19	0
28		3											2				5	40
32			2														2	0
36																	0	#ДЕЛ/0!
40																	0	#ДЕЛ/0!
44																	0	#ДЕЛ/0!
48																	0	#ДЕЛ/0!
52																	0	#ДЕЛ/0!
56																	0	#ДЕЛ/0!
60																	0	#ДЕЛ/0!
64																	0	#ДЕЛ/0!
68																	0	#ДЕЛ/0!
72																	0	#ДЕЛ/0!
Итого, кол. дер.	0	61	37	0	0	0	0	0	0	0	3	0	2	0	0	0	103	5
Итого, %	0	63	36	0	0	0	0	0	0	0	3	0	2	0	0	0		

Порода: Е

Ступени толщины, см	Количество деревьев по категориям состояния, шт.																Всего деревьев по ступеням толщины	
	I	II	III	IV		V		VI			ветровал, бурелом			аварийные деревья			шт.	в т.ч. подлежат рубке, %
				НЗ	З	НЗ	З	НЗ	З	О	НЗ	З	О	НЗ	З	О		
1	2	3	4	5	6	7	8	9	10	11	12	13	14	15	16	17	18	19
8																	0	#ДЕЛ/0!
12													18				18	100
16													6				6	100
20		4					2					2	14				22	82
24							2										2	100
28		6	2				2					4	2				16	50
32			2				2						2				6	67
36		6					2			2		6	6				22	73
40																	0	#ДЕЛ/0!
44																	0	#ДЕЛ/0!
48																	0	#ДЕЛ/0!
52																	0	#ДЕЛ/0!
56																	0	#ДЕЛ/0!
60																	0	#ДЕЛ/0!
64							2										2	100
68																	0	#ДЕЛ/0!
72																	0	#ДЕЛ/0!
Итого, кол. дер.	0	16	4	0	0	0	12	0	0	2	0	12	48	0	0	0	94	79
Итого, %	0	17	4	0	0	0	13	0	0	2	0	13	51	0	0	0		

Примечание: НЗ - незаселенное, З - заселенное, О - отработанное вредителями.

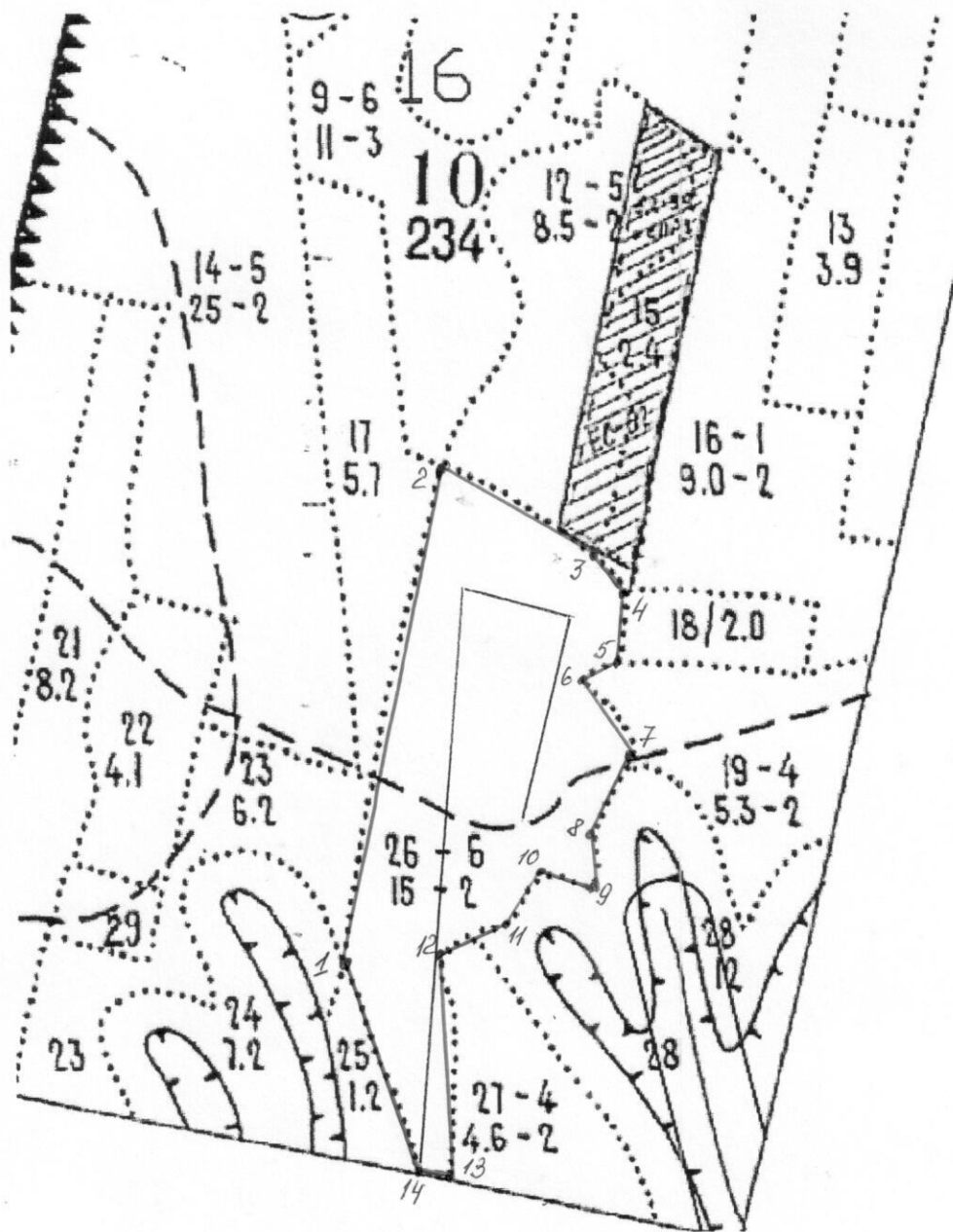
0,085	12	0	0	0	0	0	0	0	0	0	0	0	0	18	0	0	0
0,18	16	0	0	0	0	0	0	0	0	0	0	0	0	6	0	0	0
0,32	20	0	4	0	0	0	0	2	0	0	0	0	2	14	0	0	0
0,49	24	0	0	0	0	0	0	2	0	0	0	0	0	0	0	0	0
0,7	28	0	6	2	0	0	0	2	0	0	0	0	4	2	0	0	0
0,93	32	0	0	2	0	0	0	2	0	0	0	0	0	2	0	0	0
1,21	36	0	6	0	0	0	0	2	0	0	2	0	6	6	0	0	0
1,51	40	0	0	0	0	0	0	0	0	0	0	0	0	0	0	0	0
1,86	44	0	0	0	0	0	0	0	0	0	0	0	0	0	0	0	0
2,6	48	0	0	0	0	0	0	0	0	0	0	0	0	0	0	0	0
3,09	52	0	0	0	0	0	0	0	0	0	0	0	0	0	0	0	0
3,64	56	0	0	0	0	0	0	0	0	0	0	0	0	0	0	0	0
4,22	60	0	0	0	0	0	0	0	0	0	0	0	0	0	0	0	0
4,83	64	0	0	0	0	0	0	2	0	0	0	0	0	0	0	0	0
5,51	68	0	0	0	0	0	0	0	0	0	0	0	0	0	0	0	0
6,21	72	0	0	0	0	0	0	0	0	0	0	0	0	0	0	0	0
Итого																	
Итого в шт	0	16	4	0	0	0	12	0	0	2	0	12	48	0	0	0	94
8	0	0	0	0	0	0	0	0	0	0	0	0	0	0	0	0	0
12	0	0	0	0	0	0	0	0	0	0	0	0	1,53	0	0	0	0
16	0	0	0	0	0	0	0	0	0	0	0	0	1,08	0	0	0	0
20	0	1,28	0	0	0	0	0,64	0	0	0	0	0,64	4,48	0	0	0	0
24	0	0	0	0	0	0	0,98	0	0	0	0	0	0	0	0	0	0
28	0	4,2	1,4	0	0	0	1,4	0	0	0	0	2,8	1,4	0	0	0	0
32	0	0	1,86	0	0	0	1,86	0	0	0	0	0	1,86	0	0	0	0
36	0	7,26	0	0	0	0	2,42	0	0	2,42	0	7,26	7,26	0	0	0	0
40	0	0	0	0	0	0	0	0	0	0	0	0	0	0	0	0	0
44	0	0	0	0	0	0	0	0	0	0	0	0	0	0	0	0	0
48	0	0	0	0	0	0	0	0	0	0	0	0	0	0	0	0	0
52	0	0	0	0	0	0	0	0	0	0	0	0	0	0	0	0	0
56	0	0	0	0	0	0	0	0	0	0	0	0	0	0	0	0	0
60	0	0	0	0	0	0	0	0	0	0	0	0	0	0	0	0	0
64	0	0	0	0	0	0	9,66	0	0	0	0	0	0	0	0	0	0
68	0	0	0	0	0	0	0	0	0	0	0	0	0	0	0	0	0
72	0	0	0	0	0	0	0	0	0	0	0	0	0	0	0	0	0
Итого																	
Итого:	0,0	12,7	3,3	0,0	0,0	0,0	17,0	0,0	0,0	2,4	0,0	10,7	17,6	0,0	0,0	0,0	63,7
Итого и %	0%	20%	5%	0%	0%	0%	27%	0%	0%	4%	0%	17%	28%	0%	0%	0%	100%
СКС	4,30																

Общий объем на ВПП 368,4 куб.м.

Абрис участка

М 1:10000

Кв 16
Выд 26
Пл- 15,0га.



№ выдела	Ленты (круговой площадки) перечета				
	№ ленты (площадки)	длина, м	ширина, м	радиус, м	площадь, га
26	1	1230	10		1,23

Номера точек	Координаты	Румбы линий	Длина, м
1-2	N 58 26.985 E 052 07.470	СЗ:7°	595
2-3	N 58 27.303 E 052 07.582	ЮВ:79°	225
3-4	N 58 27.253 E 052 07.760	ЮВ:49°	45
4-5	N 58 27.232 E 052 07.800	ЮВ:11°	75
5-6	N 58 27.181 E 052 07.797	ЮЗ:50°	50
6-7	N 58 27.168 E 052 07.750	ЮВ:58°	120
7-8	N 58 27.128 E 052 07.815	ЮЗ:11°	105
8-9	N 58 27.073 E 052 07.765	ЮВ:11°	70
9-10	N 58 27.033 E 052 07.770	ЮЗ:75°	70

10-11	N 58 27.043 E 052 07.705	ЮЗ:13 °	70
11-12	N 58 27.010 E 052 07.668	ЮЗ:50 °	80
12-13	N 58 26.985 E 052 07.577	ЮВ:20 °	285
13-14	N 58 26.841 E 052 07.597	ЮЗ:83 °	36
14-1	N 58 26.846 E 052 07.533	СЗ:36 °	289

Условные обозначения: граница участка _____ пробная площадь

Исполнитель работ по проведению лесопатологического обследования:

Должность инженер-лесопатолог 1 категории филиала ФБУ «Рослесозащита» - «ЦЗЛ Пермского края»

Ф.И.О. _____ Стихин А.С. _____ Подпись _____

Дата составления документа 04.07.2017 г. Телефон 8 (342)2808599