

УТВЕРЖДАЮ

Начальник отдела ОЛЗ ФГЛН, ФГНП  
Министерства лесного хозяйства  
Удмуртской Республики

В.Г. Митров  
" 23 " октября 2017 г.

**АКТ**  
**лесопатологического обследования № 629**

лесных насаждений Ярского лесничества (лесопарка)  
Удмуртской Республики  
(субъект Российской Федерации)

Способ лесопатологического обследования: 1. Визуальный   
2. Инструментальный

**Место проведения**

Участковое лесничество	Урочище (дача)	Квартал (кварталы)	Выдел (выделы)	Площадь, га
		17	14	68,0

Лесопатологическое обследование проведено на общей площади 68,0 га.

## 2. Инструментальное обследование лесного участка.\*

2.1. Фактическая таксационная характеристика лесного насаждения соответствует (не соответствует) (нужное подчеркнуть) таксационному описанию. Причины несоответствия: давность лесоустройства

Ведомость лесных участков с выявленными несоответствиями таксационным описаниям приведена в приложении 1 к Акту.

2.2. Состояние насаждений: с нарушенной устойчивостью   
с утраченной устойчивостью

причины повреждения:  
ветровал, короед-типограф

Заселено (отработано) стволовыми вредителями:

Вид вредителя	Порода	Встречаемость (% заселённых деревьев)	Степень заселения лесного насаждения (слабая, средняя, сильная)
короед-типограф	Е	5 (2)	

Повреждено огнём:

Вид пожара	Порода	Состояние корневых лап		Состояние корневой шейки		Подсушивание луба	
		процент повреждённых огнём корней	процент деревьев с данным повреждением	ожог корневой шейки по окружности (1/4; 2/4; 3/4; более 3/4)	процент деревьев с данным повреждением	по окружности (1/4; 2/4; 3/4; более 3/4)	процент деревьев с данным повреждением

Поражено болезнями:

Вид болезни	Порода	Встречаемость (% поражённых деревьев)	Степень поражения лесного насаждения (слабая, средняя, сильная)

2.3. Выборке подлежит 37 % деревьев,

в том числе:

ослабленных \_\_\_\_\_ % (причины назначения) \_\_\_\_\_ ;

сильно ослабленных \_\_\_\_\_ % (причины назначения) \_\_\_\_\_ ;

усыхающих \_\_\_\_\_ % (причины назначения) \_\_\_\_\_ ;

свежего сухостоя 14 %,

в том числе: свежего ветровала 9 %;

свежего бурелома \_\_\_\_\_ %;

старого сухостоя 23 %;

в том числе: старого ветровала 22 %;

старого бурелома \_\_\_\_\_ %;

аварийных \_\_\_\_\_ %.

2.4. Полнота лесного насаждения после уборки деревьев, подлежащих рубке, составит 0,4.  
Критическая полнота для данной категории лесных насаждений составляет не лимитируется.

## ЗАКЛЮЧЕНИЕ

С целью предотвращения негативных процессов или снижения ущерба от их воздействия назначено:

Участковое лесничество	Урочище (дача)	Квартал	Выдел	Площадь выдела, га	Вид мероприятия	Площадь мероприятия, га	Порода	Запас на выдел, куб. м	Крайние сроки проведения
		17	14	68,0	ВСП	68,0	ЛП, Б, Е	7548	2017 - 2018

Ведомость перечета деревьев, назначенных в рубку, и абрис лесного участка прилагаются (приложение 2 и 3 к Акту).

Меры по обеспечению возобновления:  
сохранение подроста при проведении рубки.

Мероприятия, необходимые для предупреждения повреждения или поражения смежных насаждений:  
своевременное проведение санитарно-оздоровительных мероприятий в соответствии с требованиями действующих нормативно-правовых актов.

Сведения для расчёта степени повреждения:

год образования старого сухостоя 2015 - 2016 ;

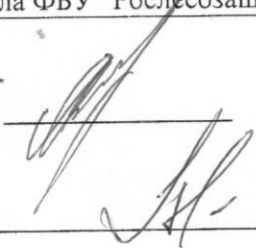
основная причина повреждения древесины Ветровал

Дата проведения обследований 04.07.2017 г.


Исполнитель работ по проведению лесопатологического обследования:

Должность инженер-лесопатолог 1 категории филиала ФБУ "Рослесозащита" - "ЦЗЛ Пермского края"

Ф.И.О. Стихин А.С.

Подпись 

Согласовано:

Руководитель ГКУ УР "Глазовское лесничество" 

Никитин А.И.

\* Раздел включается в акт в случае проведения лесопатологического обследования инструментальным способом.



**Результаты проведения лесопатологических обследований лесных насаждений за июль 2017 г.**

Ярское

Лесничество (лесопарк)  
Урочище (лесная дача)

Удмуртская Республика  
0

Субъект Российской Федерации  
Участковое лесничество

№ квартала	№ выдела	Площадь выдела, га	Лесное назначение лесов	Категория защитных лесов	№ лесопатологического выдела	Площадь лесопатологического выдела, га	Таксационная характеристика лесного насаждения							Число деревьев на пробе, шт.	Распределение деревьев по категориям состояния, % от запаса								Признаки повреждения деревьев	Доля повреждённых деревьев, %	Причина ослабления, повреждения	Подлежит рубке, %	Рекомендуемые мероприятия									
							состав	порода	возраст	средняя высота, м	средний диаметр, см	тип леса	полнота		бонитет	запас, куб. м/га	без признаков ослабления	ослабленные	сильно ослабленные	ухаживающие	свежий сухой	старый сухой					свежий ветровал	старый ветровал	свежий бурелом	старый бурелом	вид	площадь, га				
1	2	3	4	5	6	7	8	9	10	11	12	13	14	15	16	17	18	19	20	21	22	23	24	25	26	27	28	29	30	31	32	33				
17	14	68,0					7	Лп	80*	23*	26*	0	0,7	3	300*	2152	22%	44%	3%	0%	0%	0%	4%	28%			205, 206	30	881, 821	32	BCP	68,0				
							1	Б	80*	21*	24*					312	7%	29%	27%	0%	7%	9%	12%	9%			205, 206	44	881, 821	37						
							2	Е	80*	25*	26*					365	0%	38%	26%	0%	23%	1%	23%	9%			205, 206, 612, 614	40	881, 821, 343	56						

Примечание: 1. Показатели, не соответствующие таксационному описанию отмечаются «\*»;

2. Расшифровка кодов признаков: 205 - обрыв корней (вывал) свежий; 206 - обрыв корней (вывал) прошлых лет; 612 - заселено более 3/4 окр. ств. под кроной; 614 - отработано более 3/4 окр. ств. под кроной;

3. Расшифровка кодов причин: 881 - воздействие сильных ветров текущего года, повлекшее наклон более 10°, изгиб или вывал деревьев; 821 - воздействие сильных ветров прошлых лет, повлекшее наклон более 10°, изгиб или вывал деревьев.

343 - короед-типограф

Исполнитель работ по проведению лесопатологических обследований:

Должность: инженер-лесопатолог I категории филиала ФБУ "Рослесозащита" - "ЦЗЛ Пермского края"

ФИО \_\_\_\_\_ Стихин А.С. \_\_\_\_\_ Подпись

Дата составления документа \_\_\_\_\_ 04.07.2016 г. \_\_\_\_\_ Телефон 8 (342) 2808599

Ведомость перече́та деревьев назначенных в рубку

ВРЕМЕННАЯ ПРОБНАЯ ПЛОЩАДЬ № 1

Субъект Российской Федерации Удмуртская Республика .  
Лесничество (лесопарк) Ярское .  
Участковое лесничество \_\_\_\_\_ .  
Урочище (лесная дача) \_\_\_\_\_ .  
Квартал 17 ; Выдел 14 ; Площадь 68,0 га.  
Номер очага вредных организмов \_\_\_\_\_ .  
Размер пробной площади 5,8 га.  
Таксационная характеристика:  
тип леса \_\_\_\_\_ ; состав 7Лп1Б2Е ; возраст 80 ;  
бонитет 3 ; полнота 0,7 ;  
запас на га. 300 ; возобновление 8Е2П (25) 2,5 м., 1,5 т.шт./га.

Время и причина ослабления лесного насаждения :  
ветровал, короед-типограф.

Тип очага вредных организмов: эпизодический, хронический (подчеркнуть).

Фаза развития очага вредных организмов: начальная, нарастания численности, собственно вспышка, кризис (подчеркнуть).

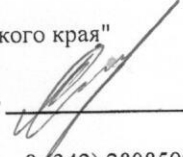
Состояние лесного насаждения, намечаемые мероприятия:  
СКС 2.91, выборочная санитарная рубка.

Исполнитель работ по проведению лесопатологических обследований:

Должность: инженер-лесопатолог 1 категории филиала ФБУ "Рослесозащита"-ЦЗЛ Пермского края"

ФИО

Стихин А.С.

Подпись 

Дата составления документа

04.07.2016 г.

Телефон 8(342) 2808599

## ВЕДОМОСТЬ ПЕРЕЧЕТА ДЕРЕВЬЕВ

Порода: Лп

Ступени толщины, см	Количество деревьев по категориям состояния, шт.																Всего деревьев по ступеням	
	I	II	III	IV		V		VI			ветровал, бурелом			аварийные деревья			шт.	в т.ч. подлежат рубке, %
				НЗ	З	НЗ	З	НЗ	З	О	НЗ	З	О	НЗ	З	О		
1	2	3	4	5	6	7	8	9	10	11	12	13	14	15	16	17	18	19
8																	0	#ДЕЛ/0!
12																	0	#ДЕЛ/0!
16	141	153										9	86				389	24
20	165	117										10	84				376	25
24	129	129										21	89				368	30
28	46	130										23	97				296	41
32	81	248										18	73				420	22
36	45	69											129				243	53
40		21															21	0
44		19	20														39	0
48																	0	#ДЕЛ/0!
52																	0	#ДЕЛ/0!
56																	0	#ДЕЛ/0!
60																	0	#ДЕЛ/0!
64																	0	#ДЕЛ/0!
68																	0	#ДЕЛ/0!
72																	0	#ДЕЛ/0!
Итого, кол. дер.	607	886	20	0	0	0	0	0	0	0	0	81	558	0	0	0	2152	30
Итого, %	28	41	1	0	0	0	0	0	0	0	0	4	26	0	0	0		

Порода: Б

Ступени толщины, см	Количество деревьев по категориям состояния, шт.																Всего деревьев по ступеням	
	I	II	III	IV		V		VI			ветровал, бурелом			аварийные деревья			шт.	в т.ч. подлежат рубке, %
				НЗ	З	НЗ	З	НЗ	З	О	НЗ	З	О	НЗ	З	О		
1	2	3	4	5	6	7	8	9	10	11	12	13	14	15	16	17	18	19
8																	0	#ДЕЛ/0!
12																	0	#ДЕЛ/0!
16		15					17						16				48	69
20	11	20	12				15					19	21				98	56
24	21										14		9				35	40
28		14	29				7										59	27
32		15	11														26	0
36			13							13		7					33	61
40		13															13	0
44																	0	#ДЕЛ/0!
48																	0	#ДЕЛ/0!
52																	0	#ДЕЛ/0!
56																	0	#ДЕЛ/0!
60																	0	#ДЕЛ/0!
64																	0	#ДЕЛ/0!
68																	0	#ДЕЛ/0!
72																	0	#ДЕЛ/0!
Итого, кол. дер.	32	77	65	0	0	0	39	0	13	0	14	26	46	0	0	0	312	44
Итого, %	10	25	20	0	0	0	13	0	4	0	4	8	15	0	0	0		

Порода: Е

Ступени толщины, см	Количество деревьев по категориям состояния, шт.																Всего деревьев по ступеням	
	I	II	III	IV		V		VI			ветровал, бурелом			аварийные деревья			шт.	в т.ч. подлежат рубке, %
				НЗ	З	НЗ	З	НЗ	З	О	НЗ	З	О	НЗ	З	О		
	2	3	4	5	6	7	8	9	10	11	12	13	14	15	16	17	18	19
1																	0	#ДЕЛ/0!
8																	0	#ДЕЛ/0!
12																	30	27
16		9	13										8				33	70
20			10				13						10				76	49
24		10	29				28			9							54	33
28		8	28				11						7				28	36
32		11	7				10										58	29
36		33	8				9					8					35	20
40		21	7				7										51	45
44		17	11				12						11				0	#ДЕЛ/0!
48																	0	#ДЕЛ/0!
52																	0	#ДЕЛ/0!
56																	0	#ДЕЛ/0!
60																	0	#ДЕЛ/0!
64																	0	#ДЕЛ/0!
68																	0	#ДЕЛ/0!
72																	0	#ДЕЛ/0!
Итого, кол. дер.	0	109	113	0	0	0	90	0	0	9	0	8	36	0	0	0	365	40
Итого, %	0	30	31	0	0	0	25	0	0	2	0	2	10	0	0	0		

Примечание: НЗ - незаселенное, З - заселенное, О - отработанное вредителями.





	16	0	2,55	0	0	0	0	2,89	0	0	0	0	0	2,72	0	0	0
	20	3,19	5,8	3,48	0	0	0	4,35	0	0	0	0	5,51	6,09	0	0	0
	24	9,03	0	0	0	0	0	0	0	0	0	6,02	0	0	0	0	0
	28	0	8,68	17,98	0	0	0	4,34	0	0	0	0	0	5,58	0	0	0
	32	0	12,6	9,24	0	0	0	0	0	0	0	0	0	0	0	0	0
	36	0	0	14,3	0	0	0	0	0	14,3	0	0	7,7	0	0	0	0
	40	0	18,33	0	0	0	0	0	0	0	0	0	0	0	0	0	0
	44	0	0	0	0	0	0	0	0	0	0	0	0	0	0	0	0
	48	0	0	0	0	0	0	0	0	0	0	0	0	0	0	0	0
	52	0	0	0	0	0	0	0	0	0	0	0	0	0	0	0	0
	56	0	0	0	0	0	0	0	0	0	0	0	0	0	0	0	0
	60	0	0	0	0	0	0	0	0	0	0	0	0	0	0	0	0
	64	0	0	0	0	0	0	0	0	0	0	0	0	0	0	0	0
	68	0	0	0	0	0	0	0	0	0	0	0	0	0	0	0	0
	72	0	0	0	0	0	0	0	0	0	0	0	0	0	0	0	0
	<b>ИТОГО:</b>	12,2	48,0	45,0	0,0	0,0	0,0	11,6	0,0	14,3	0,0	6,0	13,2	14,4	0,0	0,0	0,0
	<b>ИТОГО И %</b>	7%	29%	27%	0%	0%	0%	7%	0%	9%	0%	4%	8%	9%	0%	0%	0%
	<b>СКС</b>	3,28															
																	164,7
																	100%

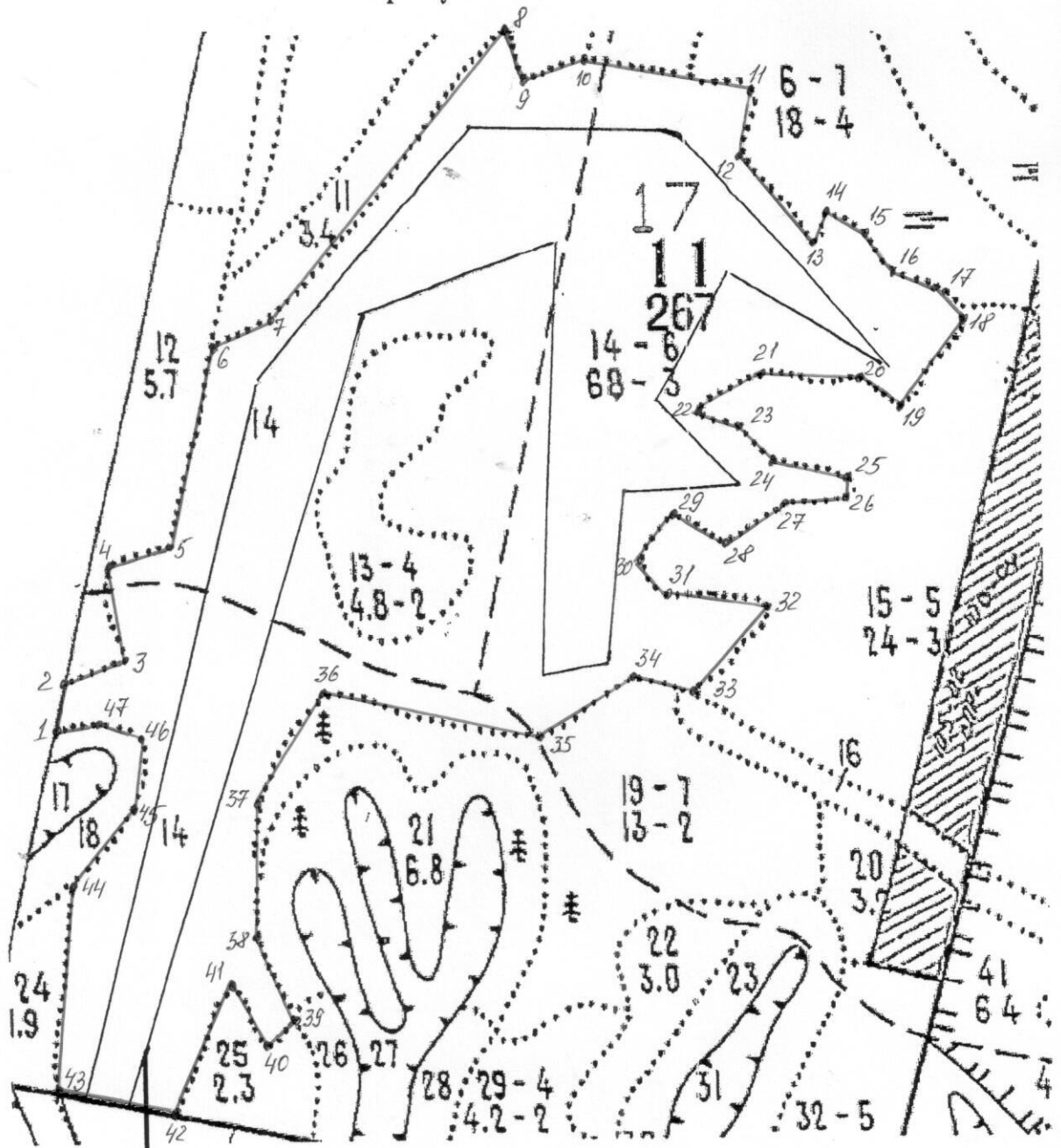
порода	Е	I	II	III	IV		V		VI			Ветровал, бурелом			Аварийные деревья		
					НЗ	З	НЗ	З	НЗ	З	О	НЗ	З	О	НЗ	З	О
2 разряд																	
0,024	8	0	0	0	0	0	0	0	0	0	0	0	0	0	0	0	0
0,085	12	0	0	0	0	0	0	0	0	0	0	0	0	0	0	0	0
0,18	16	0	9	13	0	0	0	0	0	0	0	0	0	8	0	0	0
0,32	20	0	0	10	0	0	0	13	0	0	0	0	0	10	0	0	0
0,49	24	0	10	29	0	0	0	28	0	0	9	0	0	0	0	0	0
0,7	28	0	8	28	0	0	0	11	0	0	0	0	0	7	0	0	0
0,93	32	0	11	7	0	0	0	10	0	0	0	0	0	0	0	0	0
1,21	36	0	33	8	0	0	0	9	0	0	0	0	8	0	0	0	0
1,51	40	0	21	7	0	0	0	7	0	0	0	0	0	0	0	0	0
1,86	44	0	17	11	0	0	0	12	0	0	0	0	0	11	0	0	0
2,462	48	0	0	0	0	0	0	0	0	0	0	0	0	0	0	0	0
2,969	52	0	0	0	0	0	0	0	0	0	0	0	0	0	0	0	0
3,463	56	0	0	0	0	0	0	0	0	0	0	0	0	0	0	0	0
4,101	60	0	0	0	0	0	0	0	0	0	0	0	0	0	0	0	0
4,682	64	0	0	0	0	0	0	0	0	0	0	0	0	0	0	0	0
5,303	68	0	0	0	0	0	0	0	0	0	0	0	0	0	0	0	0
5,963	72	0	0	0	0	0	0	0	0	0	0	0	0	0	0	0	0
<b>ИТОГО В ШТ</b>		0	109	113	0	0	0	90	0	0	9	0	8	36	0	0	0
	8	0	0	0	0	0	0	0	0	0	0	0	0	0	0	0	0
	12	0	0	0	0	0	0	0	0	0	0	0	0	0	0	0	0
	16	0	1,62	2,34	0	0	0	0	0	0	0	0	0	1,44	0	0	0
	20	0	0	3,2	0	0	0	4,16	0	0	0	0	0	3,2	0	0	0
	24	0	4,9	14,21	0	0	0	13,72	0	0	4,41	0	0	0	0	0	0
	28	0	5,6	19,6	0	0	0	7,7	0	0	0	0	0	4,9	0	0	0
	32	0	10,23	6,51	0	0	0	9,3	0	0	0	0	0	0	0	0	0
	36	0	39,93	9,68	0	0	0	10,89	0	0	0	0	9,68	0	0	0	0
	40	0	31,71	10,57	0	0	0	10,57	0	0	0	0	0	0	0	0	0
	44	0	31,62	20,46	0	0	0	22,32	0	0	0	0	0	20,46	0	0	0
	48	0	0	0	0	0	0	0	0	0	0	0	0	0	0	0	0
	52	0	0	0	0	0	0	0	0	0	0	0	0	0	0	0	0
	56	0	0	0	0	0	0	0	0	0	0	0	0	0	0	0	0
	60	0	0	0	0	0	0	0	0	0	0	0	0	0	0	0	0
	64	0	0	0	0	0	0	0	0	0	0	0	0	0	0	0	0
	68	0	0	0	0	0	0	0	0	0	0	0	0	0	0	0	0
	72	0	0	0	0	0	0	0	0	0	0	0	0	0	0	0	0
<b>ИТОГО:</b>		0,0	125,6	86,6	0,0	0,0	0,0	78,7	0,0	0,0	4,4	0,0	9,7	30,0	0,0	0,0	0,0
<b>ИТОГО И %</b>		0%	38%	26%	0%	0%	0%	23%	0%	0%	1%	0%	3%	9%	0%	0%	0%
<b>СКС</b>		3,36															
																	334,9
																	100%

Общий объем на ВПП 1743,0 куб.м.

Абрис участка

М 1:10000

Кв 17  
Выд 14  
Пл- 68га.



№ выдела	Ленты (круговой площадки) перечета				
	№ ленты (площадки)	длина, м	ширина, м	радиус, м	площадь, га
14	1	5800	10		5,8

Номера точек	Координаты	Румбы линий	Длина, м
1-2	N 58 27.059 E 052 08.078	СЗ:5°	70
2-3	N 58 27.088 E 052 08.075	СВ:54°	90
3-4	N 58 27.112 E 052 08.159	СЗ:30°	130
4-5	N 58 27.177 E 052 08.123	СВ:54°	100
5-6	N 58 27.191 E 052 08.215	СЗ:6°	275
6-7	N 58 27.338 E 052 08.271	СВ:53°	80
7-8	N 58 27.366 E 052 08.373	СВ:21°	490
8-9	N 58 27.571 E 052 08.677	ЮВ:26°	60

9-10	N 58 27.527 E 052 08.698	CB:53 °	90
10-11	N 58 27.549 E 052 08.779	CB:83 °	220
11-12	N 58 27.527 E 052 09.007	Ю3:1 °	90
12-13	N 58 27.476 E 052 08.978	ЮВ:56 °	155
13-14	N 58 27.420 E 052 09.082	С3:1 °	40
14-15	N 58 27.437 E 052 09.089	В:90 °	50
15-16	N 58 27.430 E 052 09.141	ЮВ:51 °	90
16-17	N 58 27.393 E 052 09.195	CB:87 °	65
17-18	N 58 27.383 E 052 09.255	ЮВ:72 °	50
18-19	N 58 27.367 E 052 09.294	Ю3:17 °	165
19-20	N 58 27.292 E 052 09.210	С3:70 °	65
20-21	N 58 27.315 E 052 09.150	Ю3:77 °	140
21-22	N 58 27.318 E 052 09.000	Ю3:41 °	100
22-23	N 58 27.291 E 052 08.921	CB:87 °	55
23-24	N 58 27.283 E 052 08.969	ЮВ:61 °	70
24-25	N 58 27.258 E 052 09.028	CB:85 °	90
25-26	N 58 27.247 E 052 09.117	ЮВ:45 °	40
26-27	N 58 27.232 E 052 09.136	Ю3:70 °	95
27-28	N 58 27.223 E 052 09.039	Ю3:42 °	100
28-29	N 58 27.196 E 052 08.959	С3:79 °	75
29-30	N 58 27.215 E 052 08.884	Ю3:17 °	70
30-31	N 58 27.186 E 052 08.849	ЮВ:52 °	50
31-32	N 58 27.165 E 052 08.872	CB:81 °	150
32-33	N 58 27.152 E 052 09.028	Ю3:28 °	165
33-34	N 58 27.091 E 052 08.912	Ю3:89 °	100
34-35	N 58 27.104 E 052 08.836	Ю3:36 °	140
35-36	N 58 27.051 E 052 08.719	Ю3:85 °	255
36-37	N 58 27.086 E 052 08.440	Ю3:13 °	215
37-38	N 58 27.001 E 052 08.330	ЮВ:18 °	165
38-39	N 58 26.918 E 052 08.328	ЮВ:43 °	110
39-40	N 58 26.853 E 052 08.391	Ю3:20 °	50
40-41	N 58 26.828 E 052 08.345	С3:45 °	105
41-42	N 58 26.873 E 052 08.285	Ю3:4 °	200
42-43	N 58 26.772 E 052 08.215	Ю3:85 °	155
43-44	N 58 26.799 E 052 08.070	С3:11 °	288
44-45	N 58 26.945 E 052 08.095	CB:25 °	130
45-46	N 58 26.990 E 052 08.173	С3:9 °	100
46-47	N 58 27.054 E 052 08.190	С3:85 °	60
47-1	N 58 27.081 E 052 08.144	Ю3:70 °	63

Условные обозначения:  граница участка \_\_\_\_\_ пробная площадь

Исполнитель работ по проведению лесопатологического обследования:

Должность инженер-лесопатолог 1 категории филиала ФБУ «Рослесозащита» - «ЦЗЛ Пермского края»

Ф.И.О. \_\_\_\_\_ Стихин А.С. \_\_\_\_\_ Подпись \_\_\_\_\_

Дата составления документа 04.07.2017 г. Телефон 8 (342)2808599